

LEGENDA

Sede Atrio Europa

Punto 1: 3 distributori bevande calde, 5 distributori alimenti , 1 distributore acqua depurata.

Punto 2 : 3 distributori bevande fredde, 3 distributori alimenti. *

Punto 3 : 1 dispositivo di ricarica per chiavette

Sede ala nuova primo piano

Punto 4 : 1 distributore bevande calde, 2 distributore alimenti, 1distributore bevande fredde, 1 dispositivo per ricarica chiavette

Sede Dosso piano terra

Punto 5 : 1 distributore bevande calde , 2 distributori alimenti

Punto 6 : 1 dispositivo per ricarica chiavette

Sede Dosso primo piano

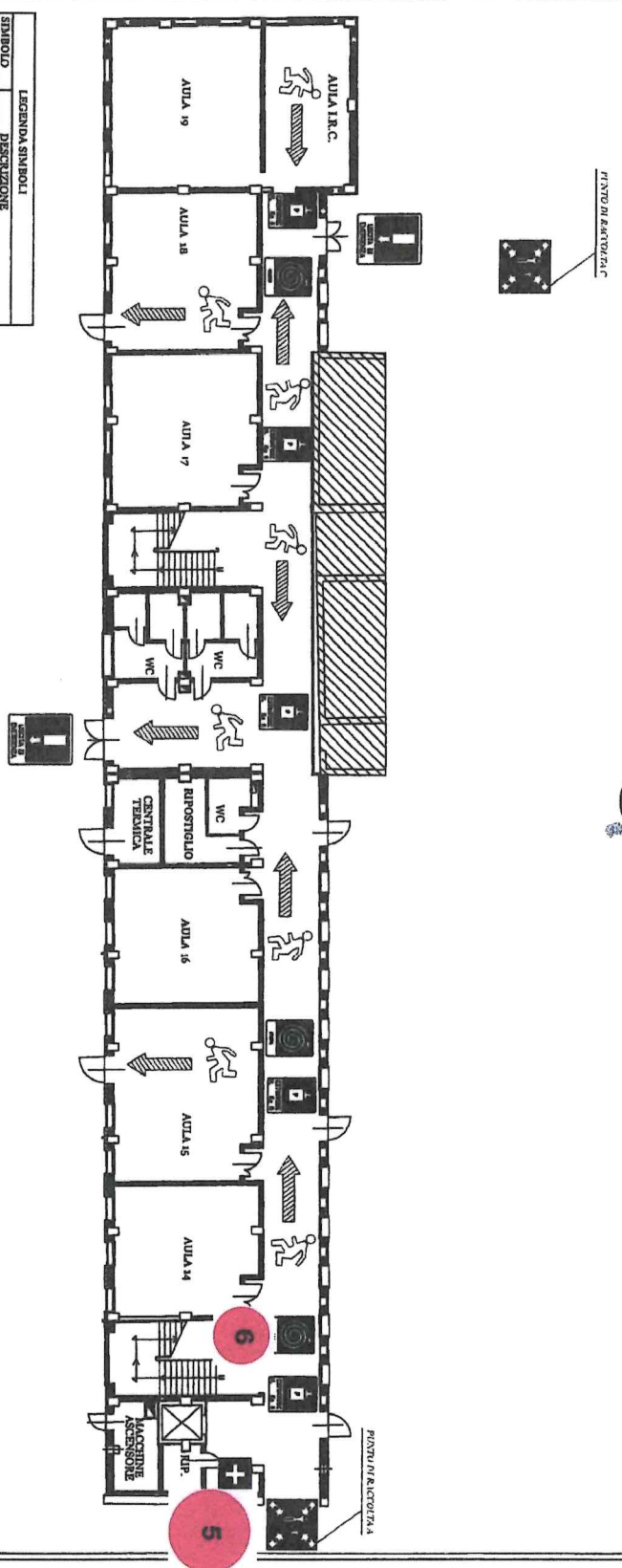
Punto 7 : 1 distributore bevande calde , 2 distributori alimenti , 1 distributore acqua depurata

Sede Dosso secondo piano

Punto 8 : 1 distributore bevande calde , 2 distributori alimenti

*uno dei tre distributori di bevande fredde (posizionato in atrio Europa nel punto 2) ha incorporata la funzione di ricarica chiavette

PIANIMETRIA PIANO EMERGENZA INTERNO		
LOCALE	PANTIA PIANO TERRA	
CLIENTE	LICCO ARIOSTO	INTE.
	Via Donna David 4 - 44024 FERRARA	CONTR.
		AV-90087-01



LEGENDA SIMBOLI	
	DESCRIZIONE: ESTINTORE A CARICA INVERNALE
	DESCRIZIONE: USCITA DI EMERGENZA
	DESCRIZIONE: ESTINTORE A CARICA 2 Kg
	DESCRIZIONE: ESTINTORE A POLVERE DA 6 Kg
	DESCRIZIONE: CASSETTA PRONTO SOCCORSO
	DESCRIZIONE: MAFINO
	DESCRIZIONE: PUNTO DI RACCOLTA

OGNI CASE IN CASO DI INCENDIO:

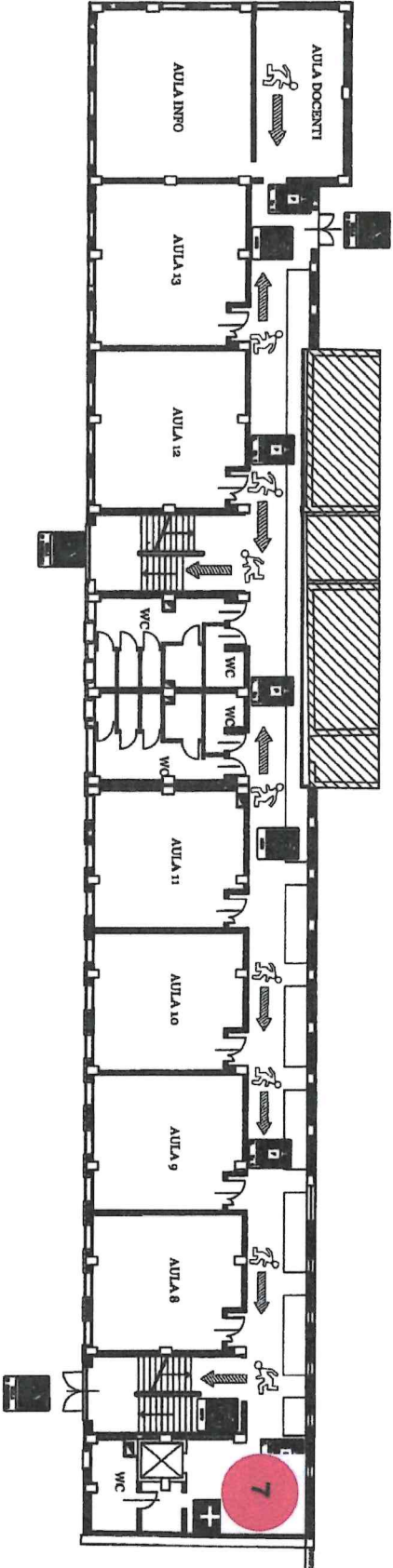
- Indicare presso i Vigili del Fuoco comprendendo il numero di persone e l'edificio, la localizzazione e l'indirizzo del fenomeno.
- Se il fenomeno è limitato ad un punto ben preciso e ben individuato, cercare di soffocarlo usando l'estintore in cui possiedono l'indicazione in parole e del segnale segnalibro ROSSO.
- Se il fenomeno non è facilmente smaltibile, mettersi a rifugiarsi e far raggiungere alle persone il luogo sicuro.

E IN OGNI CASO, RIMANERSI IN:

- Non aprire mai porte chiuse, se vedete uscite del fumo dalla stanza, entrare e raggiungere il luogo sicuro senza correre, seguendo la segnalazione VERDE di sicurezza.
- Ripetere le vie respiratorie, se c'è fumo, con un fazzoletto o con un panno, raggiungere l'uscita mediante eventualmente il campanello in questo o farlo del tutto il fumo e rimanere dentro o in temperatura e far riprendere.

PIANIMETRIA PIANO EMERGENZA INTERNO

PROGETTO	PIANTA PRIMO PIANO	
FRATEL	ITA	OMCE
LESO AUGUSTO	Via Desso Desic, 4 - 44121 FERZARA	AV-2008/17-01



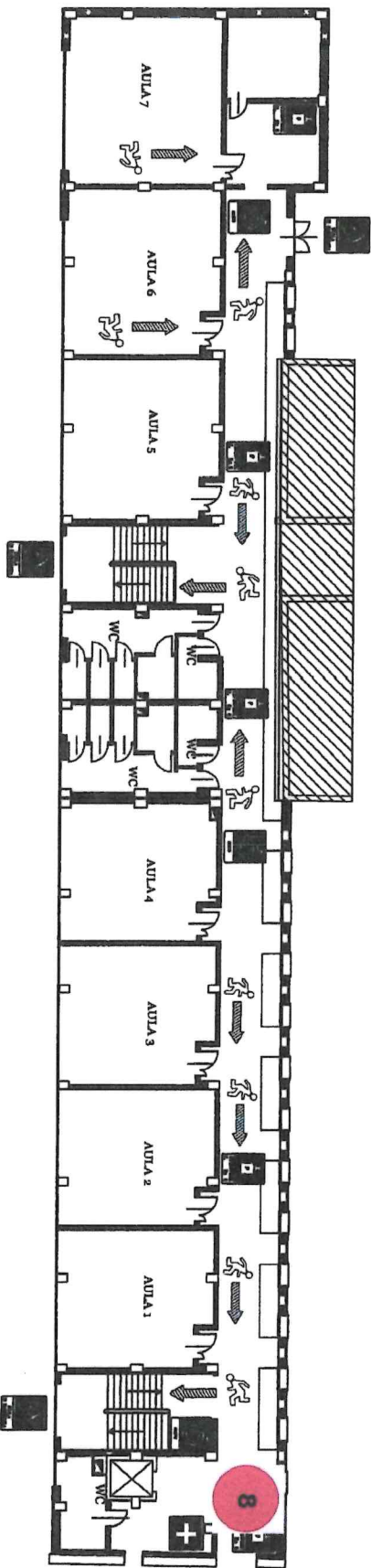
LEGENDA SIMBOLI	
SIMBOLO	DESCRIZIONE
	PERCORSO DI FUGITA ORIZZONTALE
	PERCORSO DI FUGITA
	SCALA DI EMERGENZA
	ESTERNO/A COI DA S R
	ESTERNO/A NOV/VERBA S R
	CASERTA, PRONTO SOCCORSO
	MAPPO
	ROTTO DI RACCONA

LESA FARE IN CASO DI INCENDIO:

- Tenersi presso i Vigi del fuoco componenti il 115 e prendere il solito, la localizzazione e l'indirizzo dell'incendio.
- Si riconosce e' fornito ed un punto ben preciso e ben localizzato, cercare di soffocarlo usando l'indichio la cui posizione e' indicata in abito e da questo segnalare il 115.
- Si riconosce non e' demando evasiva i colleghi o gli edifici e e far raggiungere alle persone il luogo sicuro.
- Non aprire una porta chiusa, se vedete uscire del fumo dalla stanza, evitare gli edifici.
- Agire con calma e raggiungere il luogo sicuro senza correre, seguendo la segnalazione VERDE di sicurezza.
- Ripetere la via ripetitiva, se c'è fumo, con un fazzoletto o con un panno, raggiungere l'uscita mettendosi eventualmente a carponi, in questo o fino del fumo e fumo e meno denso e la temperatura e' più sopportabile.

PLANIMETRIA PIANO EMERGENZA INTERNO

PROGETTISTA	ING. DINO DIASI - 44421 FERDIANA	DATA	01/09/17
PROGETTO	LICEO ARIOSTO	PROGETTO	AV-20017-01



LEGENDA SIMBOLI	
SIMBOLO	DESCRIZIONE
	MEMORIO DI USCITA ORIZZONTALE DIREZIONE DI USCITA
	USCITA DI EMERGENZA
	ESTINTORE A POLVERE DA 5 Kg
	ESTINTORE A POLVERE DA 6 Kg
	CASSETTA PRONTO SOCCORSO
	MASPO
	PUNTO DI RACCOLTA

CASI EMERGENZA IN CASO DI INCENDIO:

- Tollerare presso i Vigili del Fuoco componendo il 115 e precisare il settore, la localizzazione e l'entità del rischio.
- Se l'incendio è limitato ad un punto ben preciso e ben localizzato, cercare di soffocarlo usando l'estintore in cui praticare il "boccaglio" in piedi e ad opportuna segnalazione SOSX.
- Se l'incendio non è domabile overte i collegati o gli addetti e far raggiungere alle persone il luogo sicuro.

E IN CASI CASI RECURRENTE DI:

- Non aprire una porta chiusa, se vedete uscire del fumo dalle fessure, andare gli addetti.
- Agire con calma e raggiungere il luogo sicuro senza correre, seguendo la segnalazione VITE di sicurezza.
- Ripetere le vie regolatorie, se c'è fumo, con un fazzoletto o con un panno, raggiungere l'uscita mantenendo eventualmente il corpo, in quanto il fumo del scale il fumo è meno denso e la temperatura è più sopportabile.