

**MIGLIORAMENTO SISMICO  
 DELLA SEDE MUNICIPALE  
 DEL COMUNE DI BIBBIANO (RE)**

REGIONE EMILIA ROMAGNA  
 SECONDO PIANO  
 DEGLI INTERVENTI STRUTTURALI PRIORITARI  
 DI RAFFORZAMENTO LOCALE  
 O MIGLIORAMENTO SISMICO  
 DI EDIFICI PUBBLICI STRATEGICI,  
 DI CUI ALL'ART.2 COMMA 1 LETT B)  
 DELL'ORDINANZA C.D.P.C. N.532/2018  
 SECONDO LE DISPOSIZIONI  
 DELL'O.C.D.P.C. N.675/2020

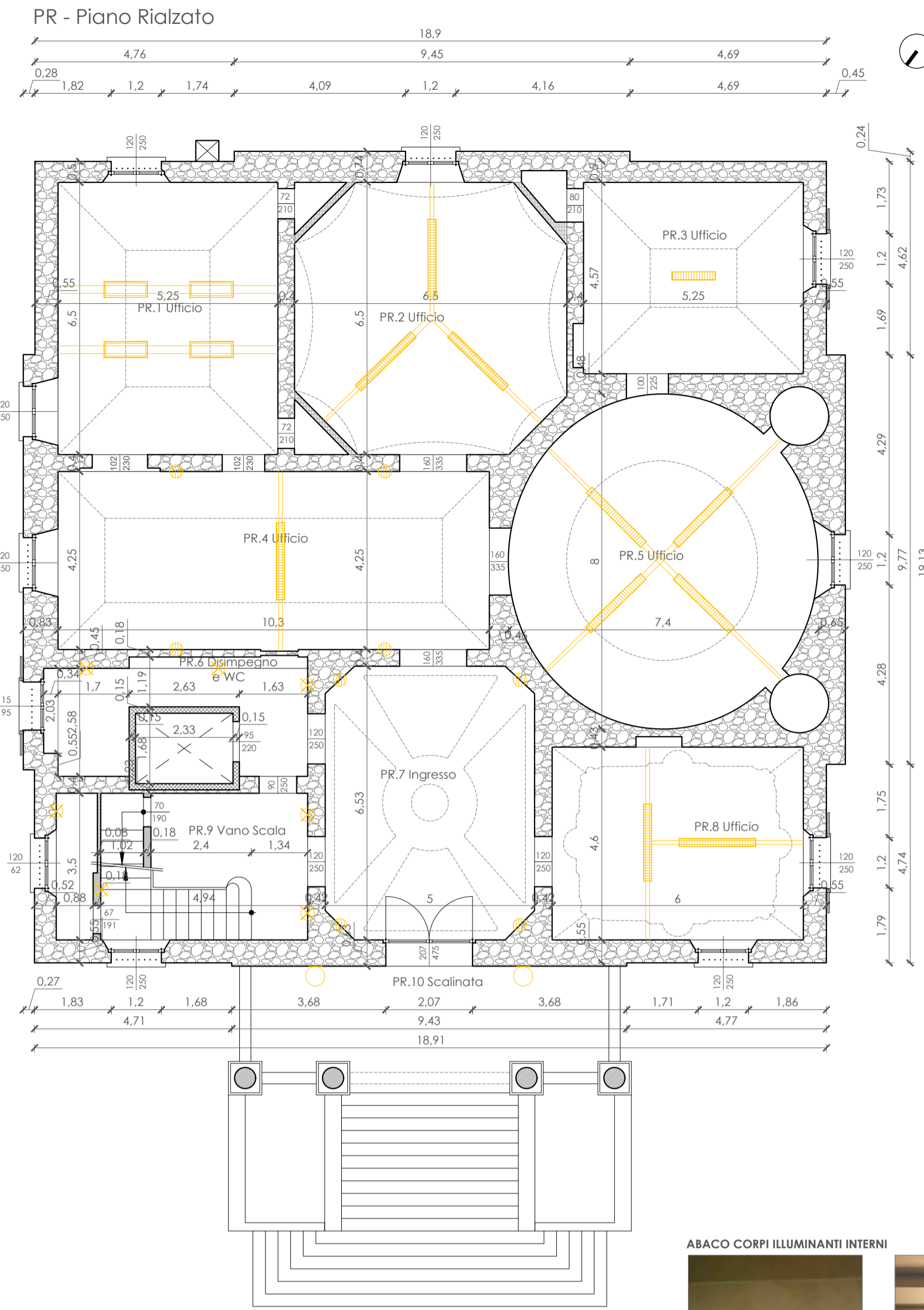
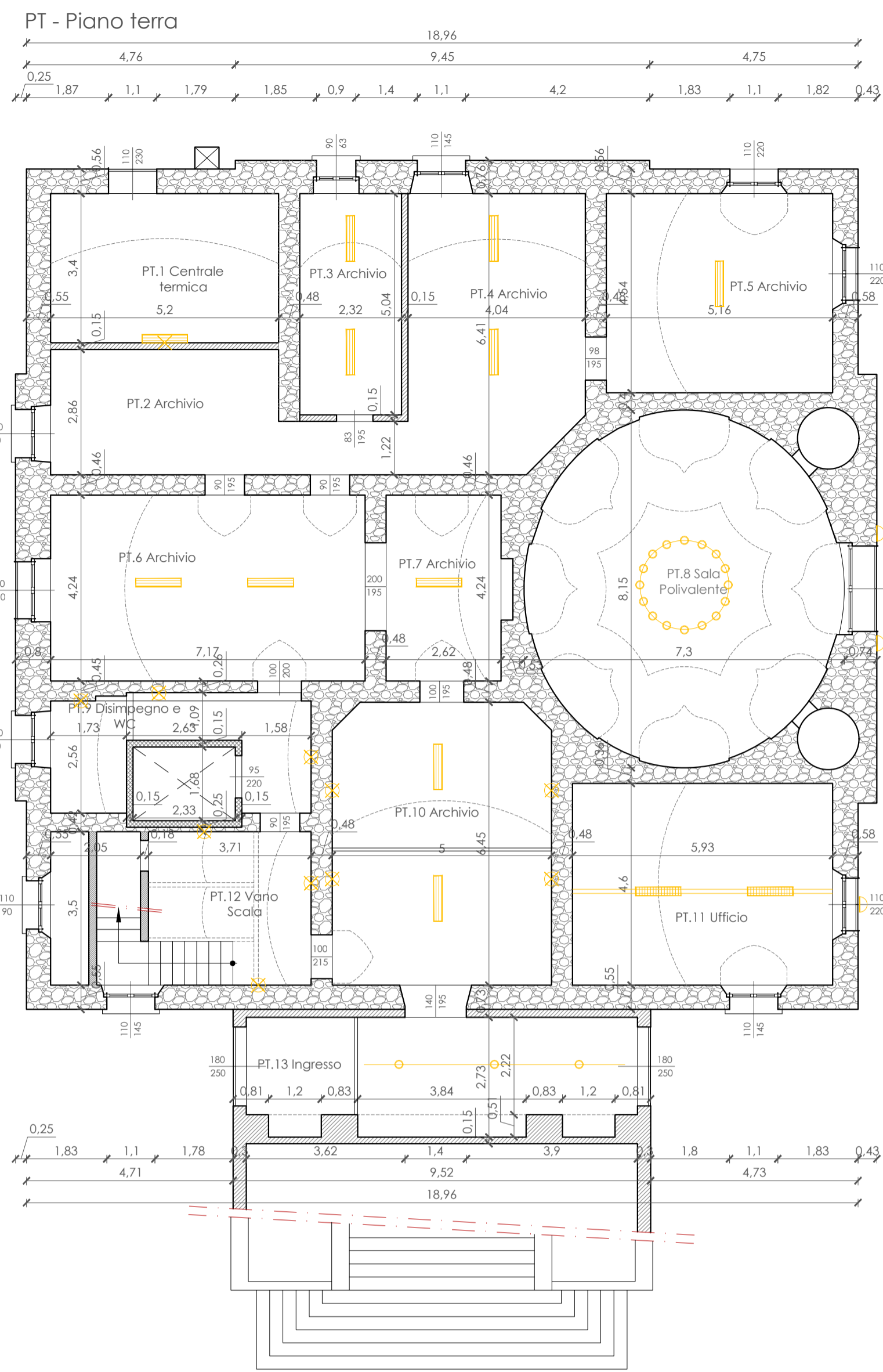
CODICE CUP : C69F22000040006

**PROGETTO  
 ESECUTIVO  
 A.10**

STATO DI FATTO  
 Rilievo corpi illuminanti  
 PIANTE

emissione	aggiornamento	scala
OTTOBRE 2023		1:100

Architetto Stefano Fascini  
 Via Terrachini n.47  
 42122 Reggio Emilia  
 P.Iva 04963140969  
 stefano.fascini@libero.it



**LEGENDA**

**MATERIALI \***

- MURATURA IN PIETREME
- MURATURA IN PIETREME E BETONCINO ARMATO
- PARETI NON PORTANTI
- MURATURA IN MATTONI DI LATEROZIO PIENO
- MURATURA IN CEMENTO ARMATO
- MANTO IN COPPI

**PROIEZIONI**

- PROIEZIONE VOLTE
- PROIEZIONE LUCERNARI

**CORPI ILLUMINANTI**

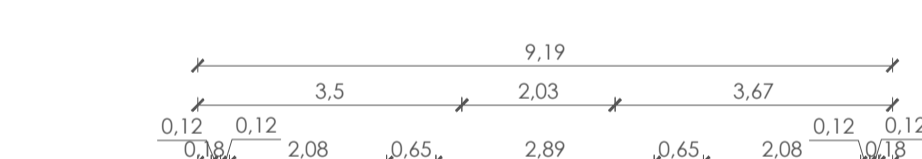
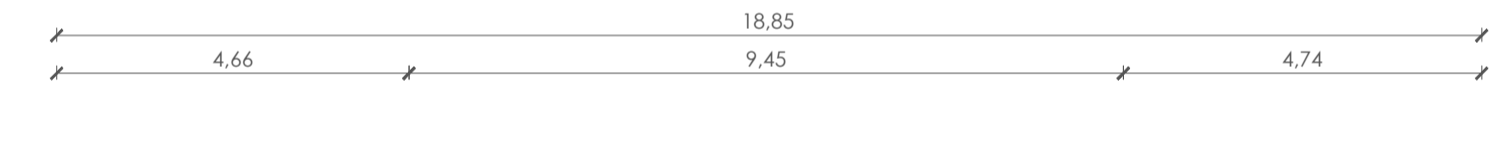
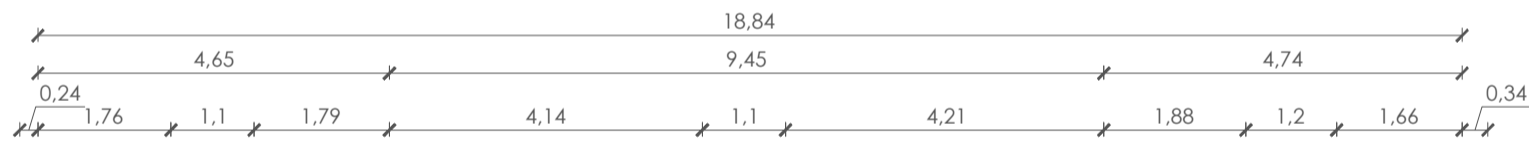
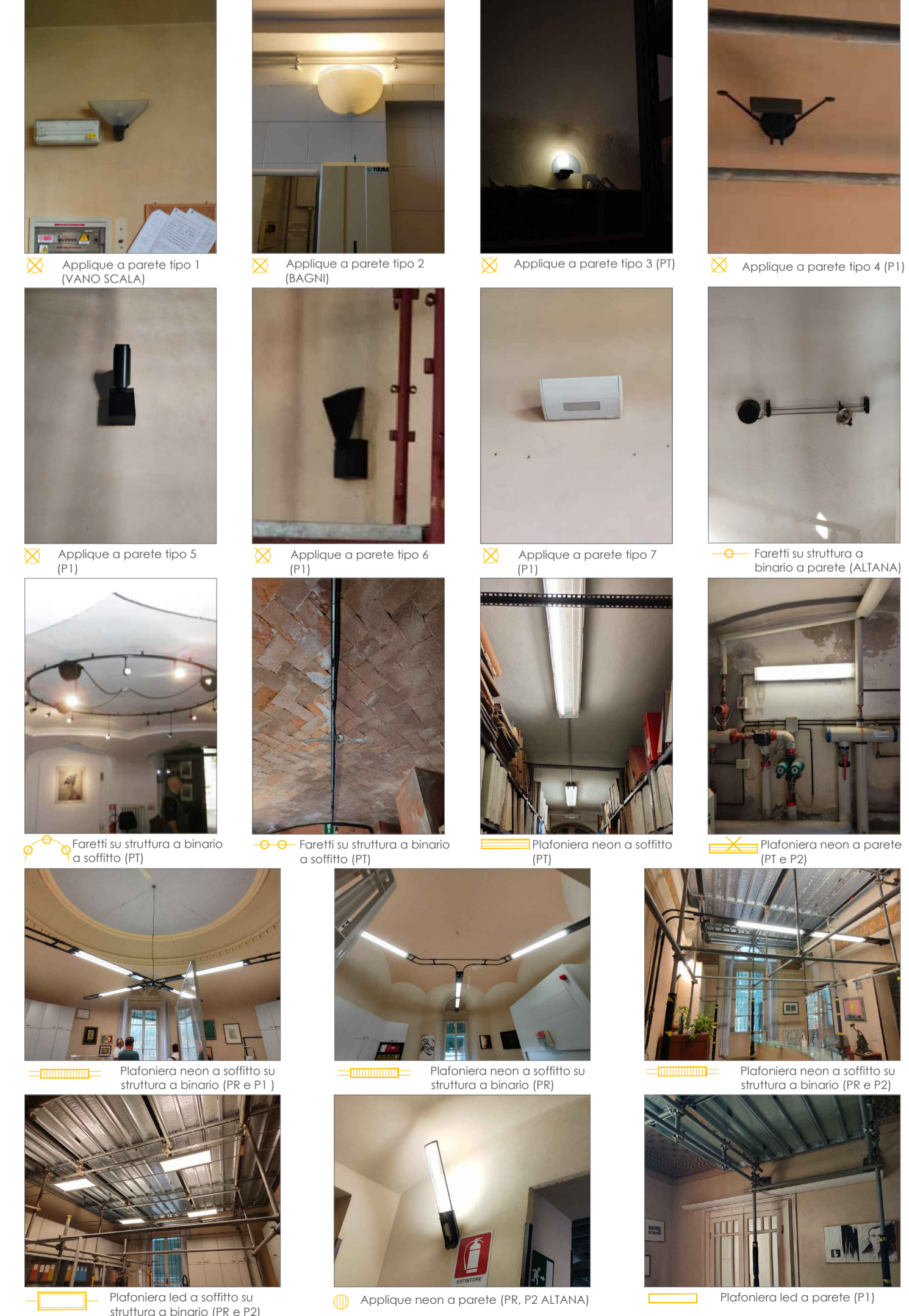
- APPLIQUE A PARETE
- APPLIQUE NEON A PARETE
- PLAFONIERA LED A SOFFITTO CON STRUTTURA A BINARIO
- PLAFONIERA NEON A SOFFITTO CON STRUTTURA A BINARIO
- PLAFONIERA NEON A SOFFITTO
- PLAFONIERA NEON A PARETE
- PLAFONIERA LED A PARETE
- FARETTI SU STRUTTURA A BINARIO
- APPLIQUE A BOCCIA DA ESTERNO
- APPLIQUE A PARETE DA ESTERNO

NB: Il rilievo dei corpi illuminanti esistenti ha permesso di verificare la presenza di numerosi modelli differenti anche di una stessa tipologia di corpo illuminante, spesso anche all'interno di uno stesso ambiente. Questa mancanza di omogeneità conferisce agli ambienti un aspetto fortemente disomogeneo e una condizione illuminotecnica poco confortevole per i fruitori.

**ABACO CORPI ILLUMINANTI ESTERNI**



**ABACO CORPI ILLUMINANTI INTERNI**



**PZ - Piano Ammezzato**

