



**SAN LAZZARO**  
DI SAVENA

**acer**  
azienda casa emilia - romagna  
provincia di bologna

Piazza della Resistenza 4 - 40122 Bologna - BO  
tel. 051.292111 fax 051.554335  
Codice Fiscale - Partita IVA e Registro Imprese di Bologna  
n. 00322270372  
sito web: www.acerbologna.it  
posta elettronica: info@acerbologna.it

## PROGRAMMI DI RIQUALIFICAZIONE URBANA PER ALLOGGI A CANONE SOSTENIBILE (D.G.R. n°1104 del 16/07/2008)

Via Canova 32, 34 e 36 - Lotti 1535PR, 1535C, 1540Z, 1540I,  
1540W, 1544PR, 1544C, 1544Z, 1544I

Fase

### PROGETTO ESECUTIVO

Tav. PE-A-0017-01		Oggetto CANOVA - ARCHITETTONICO Abaco delle murature, dei solai e dei controsoffitti Relazioni tecniche			Data 25/07/2011	
Scala 1:10					N° Disegno 35854	
VERSIONE	DESCRIZIONE	DATA	REDATTO	VERIFICATO		APPROVATO
00	Prima emissione	29/06/2011	Monaca	La Motta	Ferri	----
01	Revisione	25/07/2011	Succi	La Motta	Ferri	----
02	Revisione	---	--	----	----	----
03	Revisione	---	--	----	----	----

Progettista architettonico

Ing. Stefano Ferri  
Polistudio A.E.S.  
Via Tortona, 10  
47838 Riccione (RN)

Progettista opere in c.a.

Ing. Mauro Cevoli  
Polistudio A.E.S.  
Via Tortona, 10  
47838 Riccione (RN)

Progettista impianti meccanici

Ing. Franco Casalboni  
Polistudio A.E.S.  
Via Tortona, 10  
47838 Riccione (RN)

Progettista impianti elettrici

Per. Ind. Mirco Masini  
Polistudio A.E.S.  
Via Tortona, 10  
47838 Riccione (RN)

Progettista antincendio

Ing. Andrea Sabba  
Polistudio A.E.S.  
Via Tortona, 10  
47838 Riccione (RN)

Progettista acustico

Ing. Alberto Casalboni  
Polistudio A.E.S.  
Via Tortona, 10  
47838 Riccione (RN)

Coordinatore della sicurezza  
in fase di prog. ed exec.

Ing. Aldo Barbieri  
Studio Enarco s.r.l.  
Via del Rondone, 1  
40122 Bologna

Responsabile del Procedimento  
e Direttore Tecnico

Arch. Marco Masinara  
ACER Bologna  
Piazza della Resistenza, 4  
40122 Bologna

Direzione Lavori

Ing. Fabio Sabbioni  
ACER Bologna  
Piazza della Resistenza, 4  
40122 Bologna

Il Direttore Generale

Raffaele Larocca  
ACER Bologna  
Piazza della Resistenza, 4  
40122 Bologna

Il Presidente

Enrico Rizzo  
ACER Bologna  
Piazza della Resistenza, 4  
40122 Bologna

Codifica Elaborato

		CAT		AREA		UNITA'		LIV		TAV		PROGR			REV		
P	E	-	A	-	35	-	5	-	00	-	AA	-	01	-	0017	-	01
CODICE ABBREVIATO																	

C.C. : 11-0003-SF-1544 Nome File : PE-A35-5-00-AA-01-0017-01.dwg

Mod. PST5-M Ed. 1 Rev. 0 del 16.11.2007

STUDIO TECNICO ENARCO  
Ingegneria-architettura-consulenza

POLISTUDIO A.E.S.  
Società di Ingegneria S.r.l.

POLISTUDIO  
architecture & engineering

CERMET  
SISTEMA  
DI GESTIONE  
CERTIFICATO  
Reg. No: 7157 - A  
UNI EN ISO 9001:2008



**SAN LAZZARO**  
DI SAVENA

**acer**  
azienda casa emilia - romagna  
provincia di bologna

Piazza della Resistenza 4 - 40122 Bologna - BO  
tel. 051.292111 fax 051.554335  
Codice Fiscale - Partita IVA e Registro Imprese di Bologna  
n. 00322270372  
sito web: www.acerbologna.it  
posta elettronica: info@acerbologna.it

# PROGRAMMI DI RIQUALIFICAZIONE URBANA PER ALLOGGI A CANONE SOSTENIBILE (D.G.R. n°1104 del 16/07/2008)

Via Canova 32, 34 e 36 - Lotti 1535/CQ, 1540/C, 1541/C

Fase

## PROGETTO ESECUTIVO

Tav. PE-A-0017-01		Oggetto CANOVA - ARCHITETTONICO Abaco delle murature, dei solai e dei controsoffitti Relazioni tecniche			Data 25/07/2011	
Scala 1:10					N° Disegno 35854	
VERSIONE	DESCRIZIONE	DATA	REDATTO	VERIFICATO		APPROVATO
00	Prima emissione	29/06/2011	Monaca	La Motta	Ferri	----
01	Revisione	25/07/2011	Succi	La Motta	Ferri	----
02	Revisione	---	--	----	----	----
03	Revisione	---	--	----	----	----

Progettista architettonico

Ing. Stefano Ferri  
Polistudio A.E.S.  
Via Tortona, 10  
47838 Riccione (RN)

Progettista opere in c.a.

Ing. Mauro Cevoli  
Polistudio A.E.S.  
Via Tortona, 10  
47838 Riccione (RN)

Progettista impianti meccanici

Ing. Franco Casalboni  
Polistudio A.E.S.  
Via Tortona, 10  
47838 Riccione (RN)

Progettista impianti elettrici

Per. Ind. Mirco Masini  
Polistudio A.E.S.  
Via Tortona, 10  
47838 Riccione (RN)

Progettista antincendio

Ing. Andrea Sabba  
Polistudio A.E.S.  
Via Tortona, 10  
47838 Riccione (RN)

Progettista acustico

Ing. Alberto Casalboni  
Polistudio A.E.S.  
Via Tortona, 10  
47838 Riccione (RN)

Coordinatore della sicurezza  
in fase di prog. ed exec.

Ing. Aldo Barbieri  
Studio Enarco s.r.l.  
Via del Rondone, 1  
40122 Bologna

Responsabile del Procedimento  
e Direttore Tecnico

Arch. Marco Masinara  
ACER Bologna  
Piazza della Resistenza, 4  
40122 Bologna

Direzione Lavori

Ing. Fabio Sabbioni  
ACER Bologna  
Piazza della Resistenza, 4  
40122 Bologna

Il Direttore Generale

Raffaele Larocca  
ACER Bologna  
Piazza della Resistenza, 4  
40122 Bologna

Il Presidente

Enrico Rizzo  
ACER Bologna  
Piazza della Resistenza, 4  
40122 Bologna

Codifica Elaborato

Codice Elaborato															
		CAT		AREA		UNITA'		LIV		TAV		PROGR		REV	
P	E	-	A	-	35	-	5	-	00	-	AA	-	01	-	0017-01
CODICE ABBREVIATO															

C.C. : 11-0003-SF-1544 Nome File : PE-A35-5-00-AA-01-0017-01.dwg

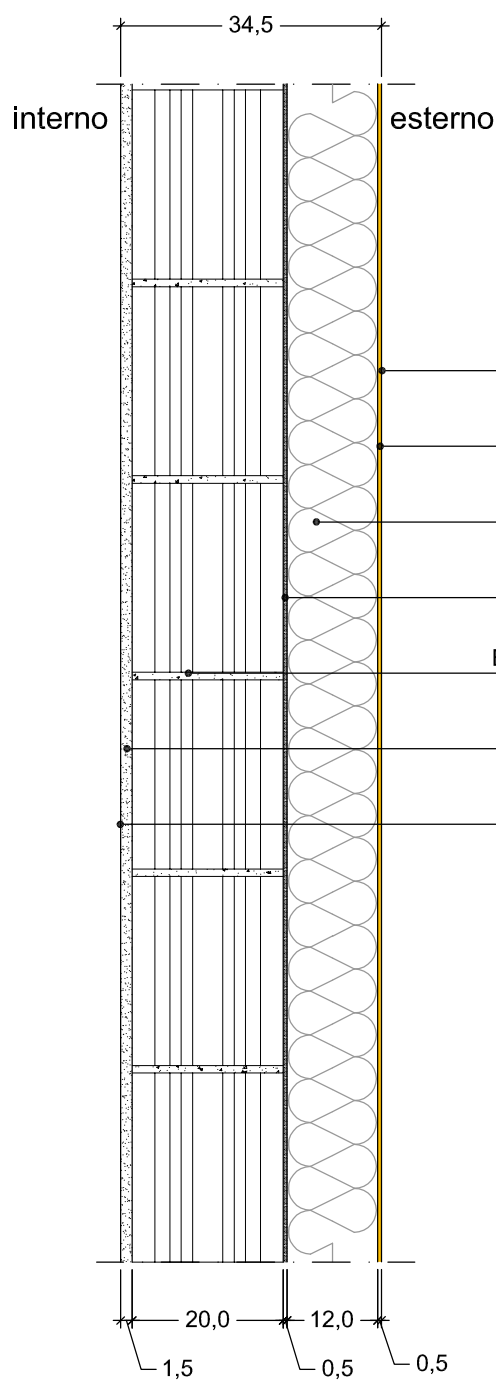
Mod. PST5-M Ed. 1 Rev. 0 del 16.11.2007

STUDIO TECNICO ENARCO  
Ingegneria-architettura-consulenza

POLISTUDIO A.E.S.  
Società di Ingegneria S.r.l.

POLISTUDIO  
architecture & engineering

CERT  
SISTEMA  
DI GESTIONE  
CERTIFICATO  
Reg. No: 7157 - A  
UNI EN ISO 9001:2008



SEZIONE VERTICALE

FINITURA A BASE DI SILOSSANI

RASANTE CON RETE DI ARMATURA IN FIBRA DI VETRO

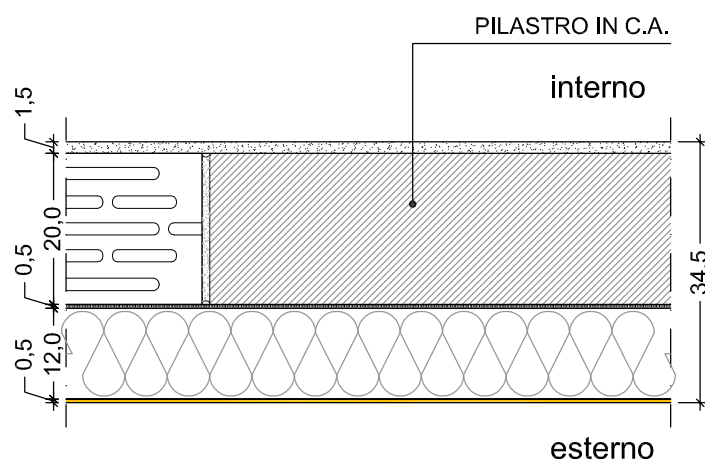
POLISTIRENE CON GRAFITE  
TIPO BAUMIT OPEN FASSADEN PLATTE O SIMILARE

COLLA PER CAPPOTTO

BLOCCHI IN CALCESTRUZZO ALLEGGERITO FONOISOLANTE  
TIPO LECABLOCCO BIOCLIMA 20x20x25 cm O SIMILARE

INTONACO A CALCE

TINTEGGIATURA CON IDROPITTURA TRASPIRANTE



SEZIONE ORIZZONTALE

## PARETE ESTERNA A CAPPOTTO

### Note:

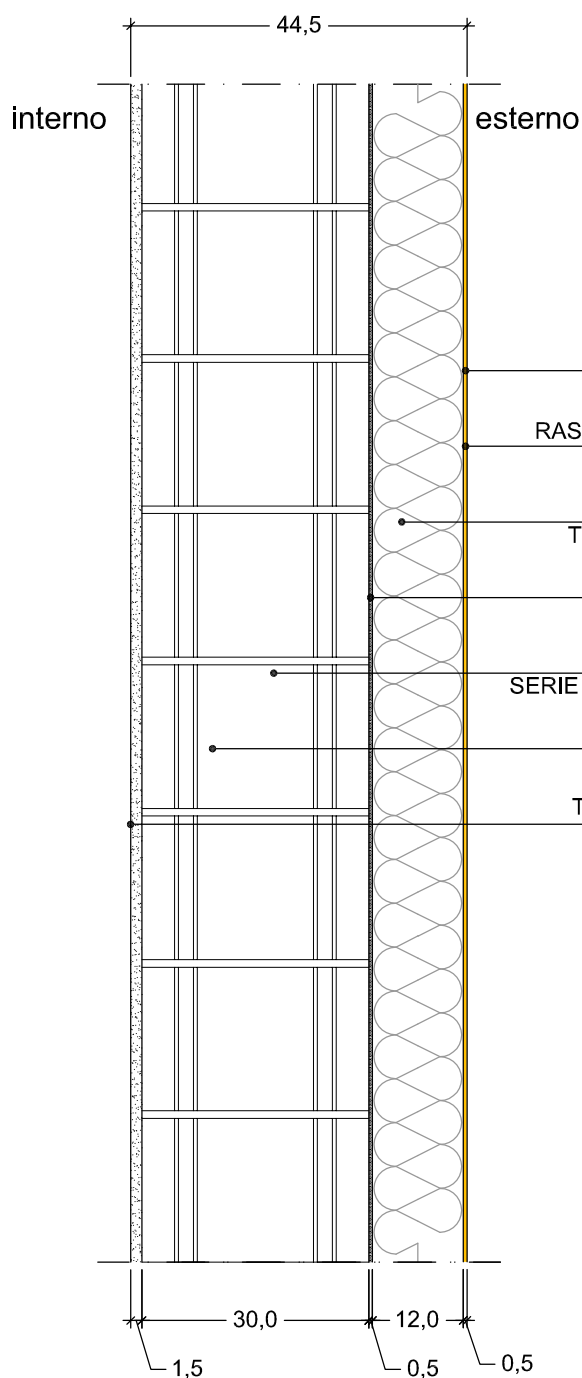
Per le strutture rappresentate, fare riferimento agli elaborati strutturali (serie PE-C).

Il blocco di partenza delle murature al piano terra dovrà essere termico, TIPO POROTHERM BIO PLAN A+, oppure altri blocchi o pietre termoisolanti; con caratteristiche di compressione adeguate al carico della muratura soprastante.

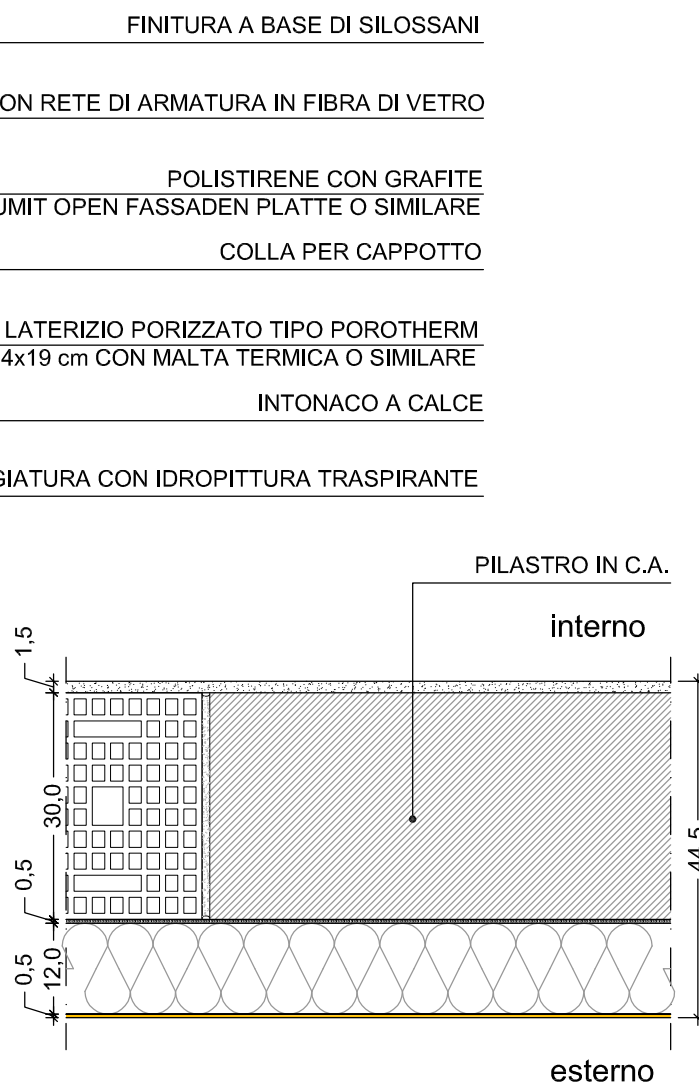
OGGETTO  
ABACO MURATURE

SCALA  
1:10

CODICE  
TIP 01



SEZIONE VERTICALE



SEZIONE ORIZZONTALE

## PARETE ESTERNA A CAPPOTTO - SALA CONDOMINIALE

### Note:

Per le strutture rappresentate, fare riferimento agli elaborati strutturali (serie PE-C).

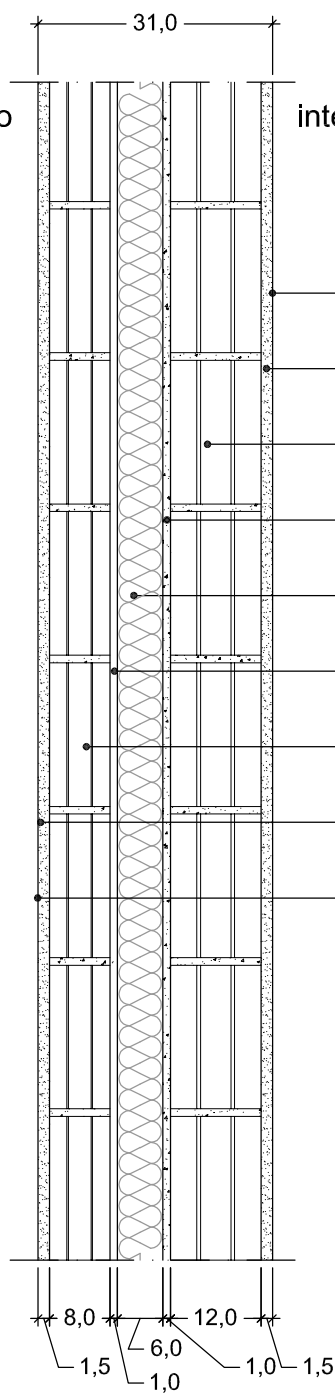
Il blocco di partenza delle murature dovrà essere termico, TIPO POROTHERM BIO PLAN A+, oppure altri blocchi o pietre termoisolanti; con caratteristiche di compressione adeguate al carico della muratura soprastante.

OGGETTO  
ABACO MURATURE

SCALA  
1:10

CODICE  
TIP 02

interno 31,0 interno



SEZIONE VERTICALE

TINTEGGIATURA CON IDROPITTURA TRASPIRANTE

INTONACO A CALCE

LATERIZIO PORIZZATO TIPO POROTHERM  
SERIE 19-12x50x19 cm CON MALTA TRADIZIONALE O SIMILARE

MALTA DI CEMENTO

LANA DI ROCCIA TIPO ROCKWOOL\_ACOUSTIC 225 O SIMILARE

INTERCAPEDINE D'ARIA

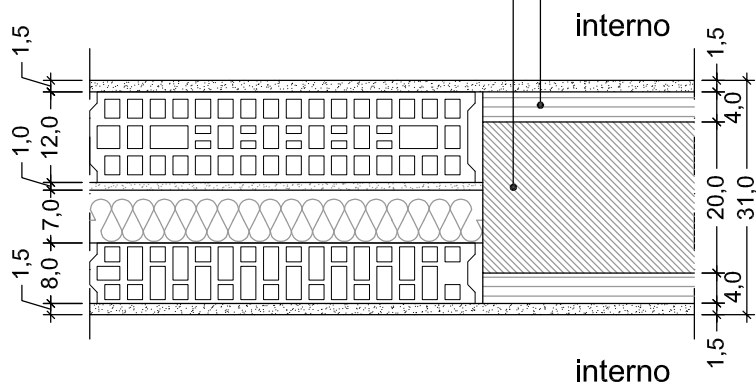
LATERIZIO PORIZZATO TIPO POROTHERM  
SERIE 19-8x50x19 cm CON MALTA TRADIZIONALE O SIMILARE

INTONACO A CALCE

TINTEGGIATURA CON IDROPITTURA TRASPIRANTE

TAVELLA IN LATERIZIO

PILASTRO IN C.A.



SEZIONE ORIZZONTALE

## PARETE TRA UNITA' IMMOBILIARI

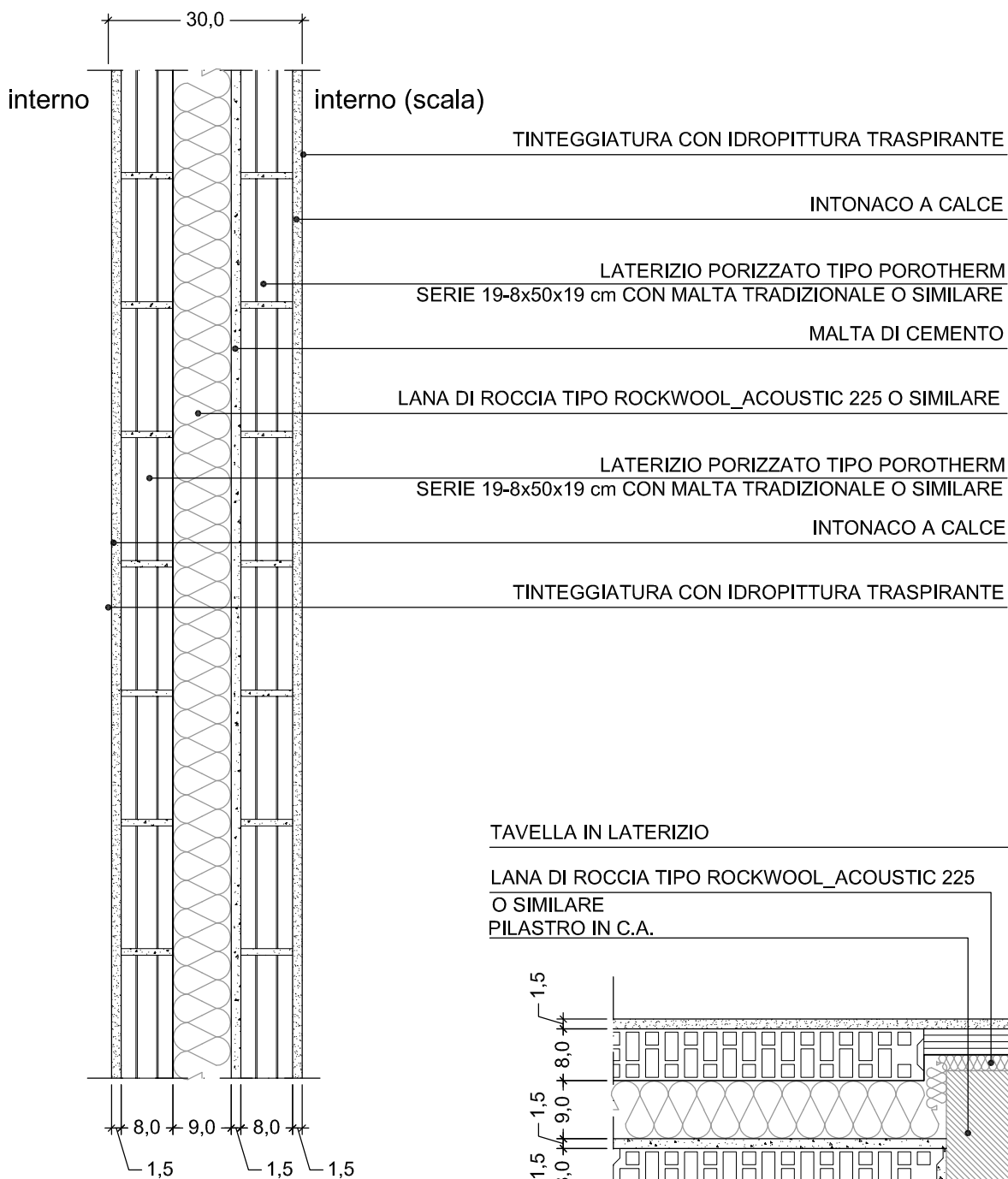
### Note:

Il blocco di partenza delle murature dovrà essere termico, TIPO POROTHERM BIO PLAN A+, oppure altri blocchi o pietre termoisolanti; con caratteristiche di compressione adeguate al carico della muratura soprastante.

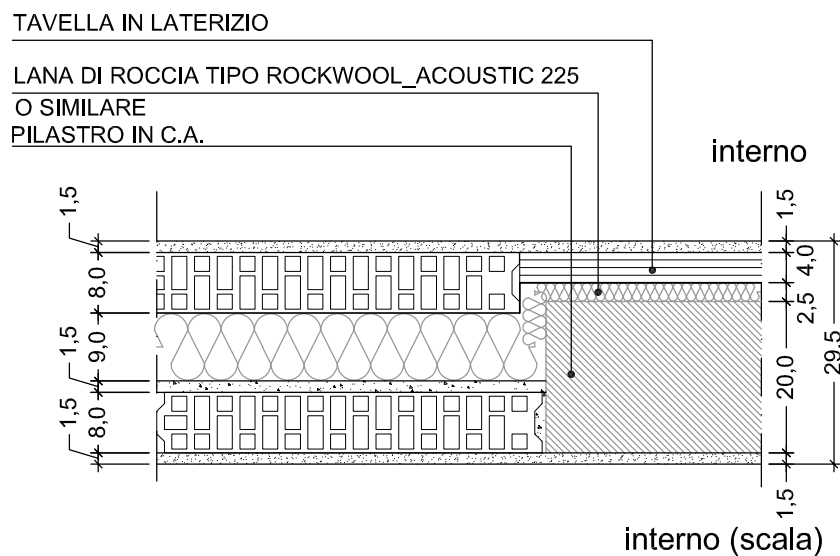
OGGETTO  
ABACO MURATURE

SCALA  
1:10

CODICE  
TIP 03



SEZIONE VERTICALE



SEZIONE ORIZZONTALE

## PARETE SU VANO SCALA E LOCALE TECNICO

### Note:

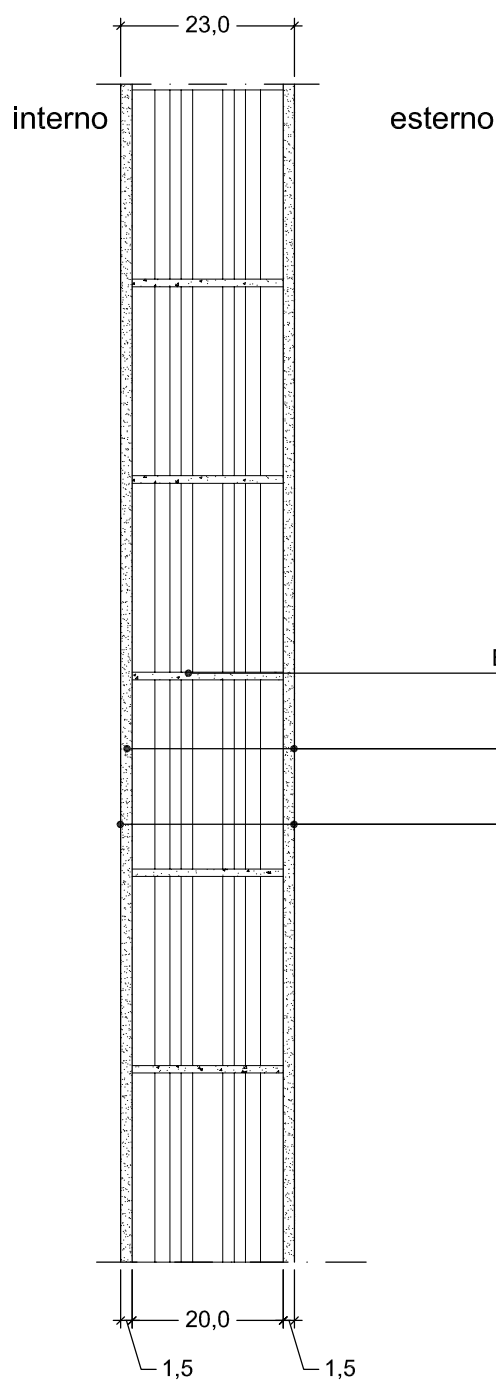
Per le strutture rappresentate, fare riferimento agli elaborati strutturali (serie PE-C).

Il blocco di partenza delle murature dovrà essere termico, TIPO POROTHERM BIO PLAN A+, oppure altri blocchi o pietre termoisolanti; con caratteristiche di compressione adeguate al carico della muratura soprastante.

OGGETTO  
ABACO MURATURE

SCALA  
1:10

CODICE  
TIP 04

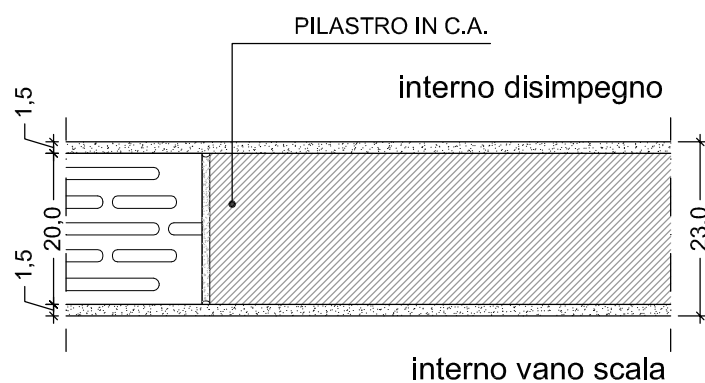


SEZIONE VERTICALE

BLOCCHI IN CALCESTRUZZO ALLEGGERITO FONOISOLANTE  
TIPO LECABLOCCO BIOCLIMA 20x20x25 cm O SIMILARE

INTONACO A CALCE

TINTEGGIATURA CON IDROPITTURA TRASPIRANTE



SEZIONE ORIZZONTALE

## PARETE VANO SCALA

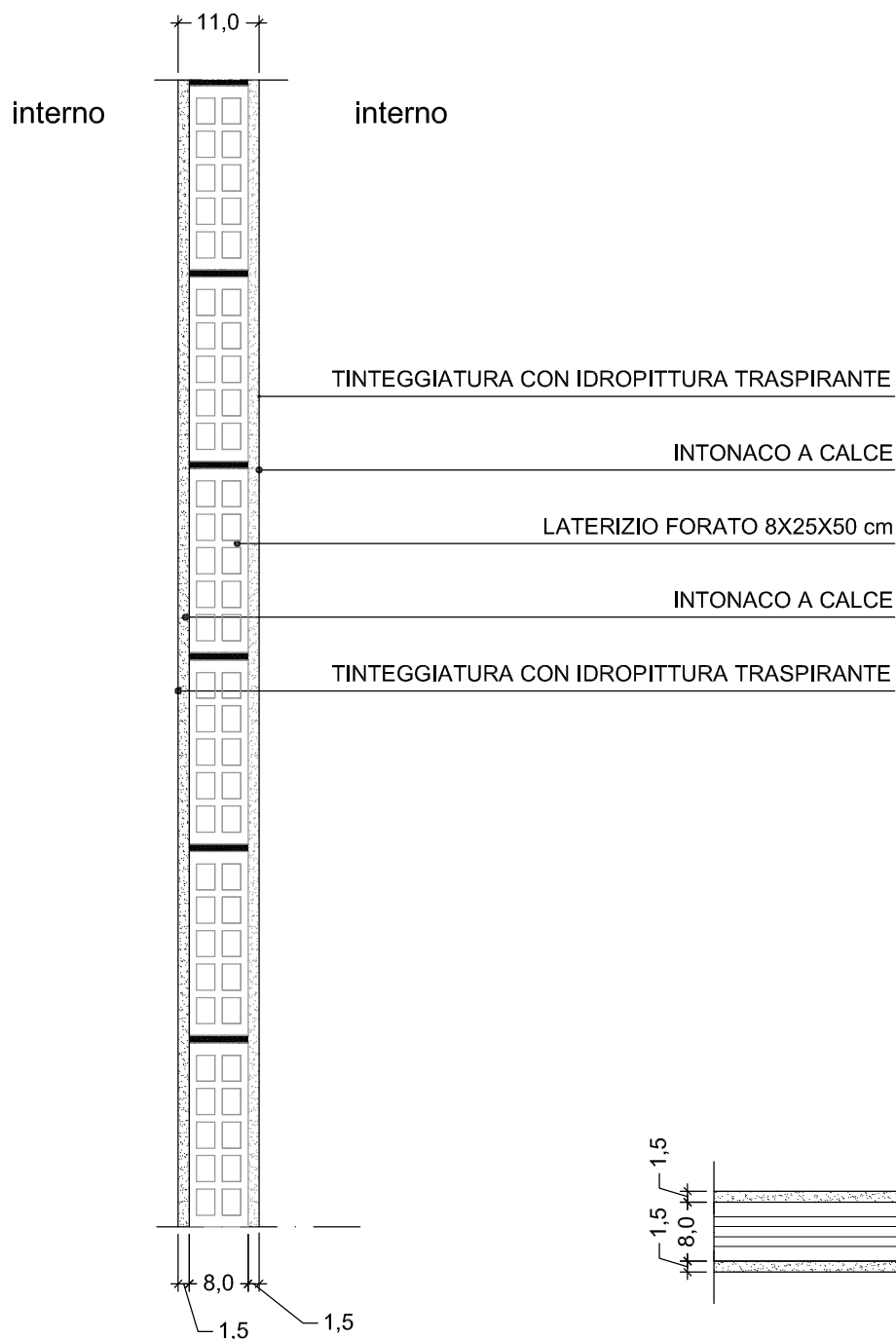
### Note:

Per le strutture rappresentate, fare riferimento agli elaborati strutturali (serie PE-C).

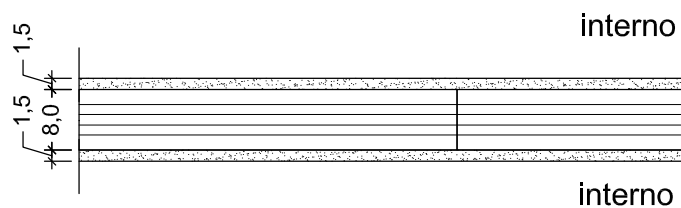
OGGETTO  
ABACO MURATURE

SCALA  
1:10

CODICE  
TIP 05



SEZIONE VERTICALE



SEZIONE ORIZZONTALE

## TRAMEZZATURA

### Note:

Il tramezzo potrà essere rivestito in ceramica monocottura posata a colla (cfr. Tav. PE-A50-5-32-LL-01-0022, PE-A50-5-34-LL-01-0023, PE-A50-5-36-LL-01-0024).

OGGETTO

ABACO MURATURE

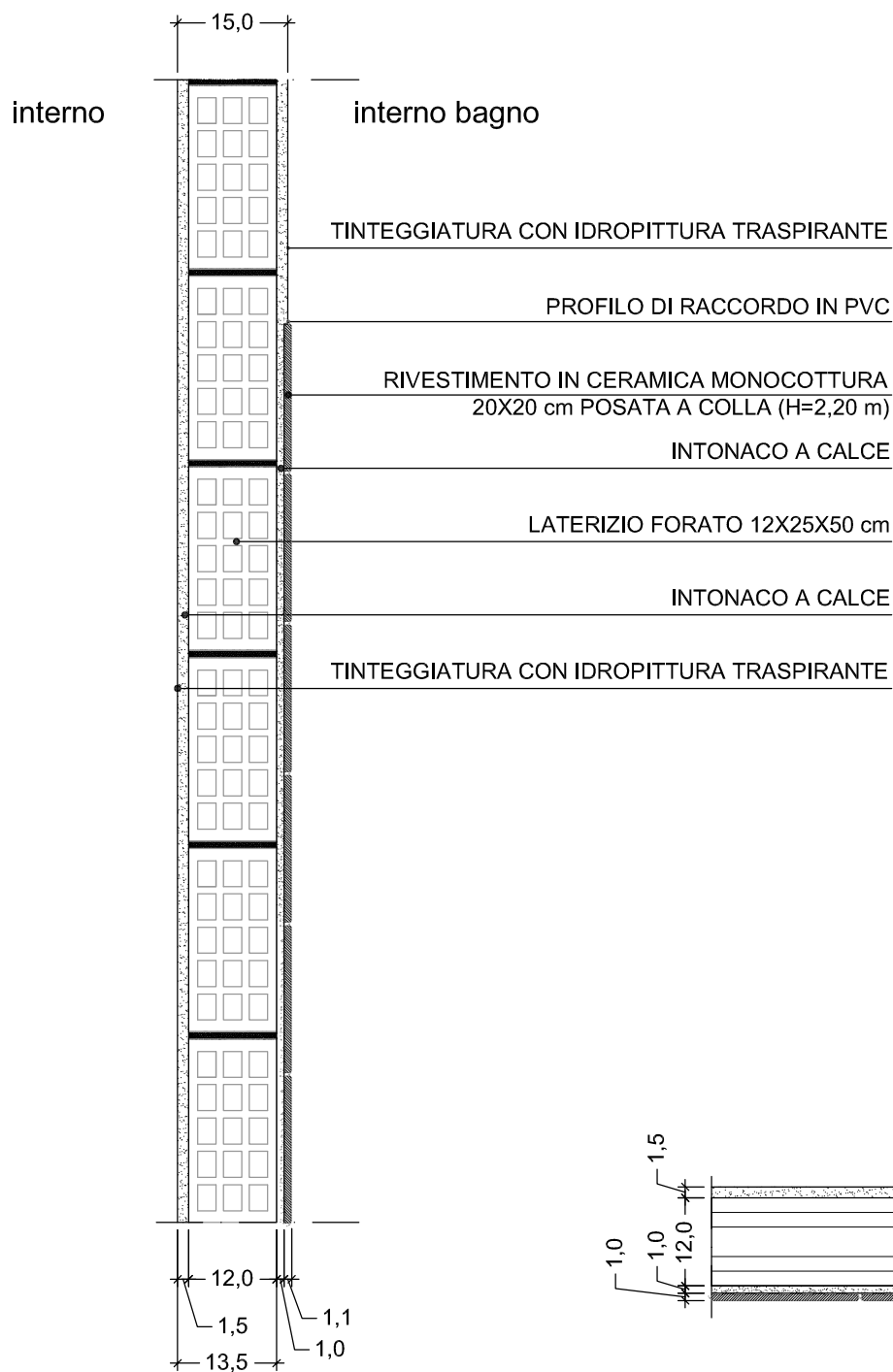
SCALA

1:10

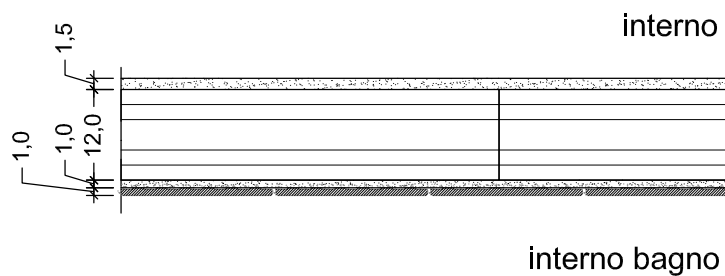
CODICE

TIP 06





SEZIONE VERTICALE



SEZIONE ORIZZONTALE

## TRAMEZZATURA PER INSTALLAZIONE SANITARI

Note:

OGGETTO  
ABACO MURATURE

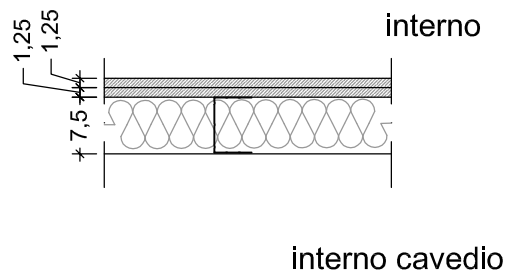
SCALA  
1:10

CODICE  
TIP 07

interno      interno cavedio



SEZIONE VERTICALE



SEZIONE ORIZZONTALE

## PARETE CHIUSURA CAVEDI INTERNI

### Note:

La parete potrà essere rivestita in ceramica monocottura posata a colla, ove previsto (cfr. Tav. PE-A50-5-32-LL-01-0022, PE-A50-5-34-LL-01-0023, PE-A50-5-36-LL-01-0024).

Laddove si renda necessaria una divisione interna del cavedio (es. tra canna esalazione fumi caldaia e scarichi), il tramezzo sarà realizzato senza isolante in lana di roccia (cfr. Tav. PE-A50-5-32-LL-01-0022).

OGGETTO

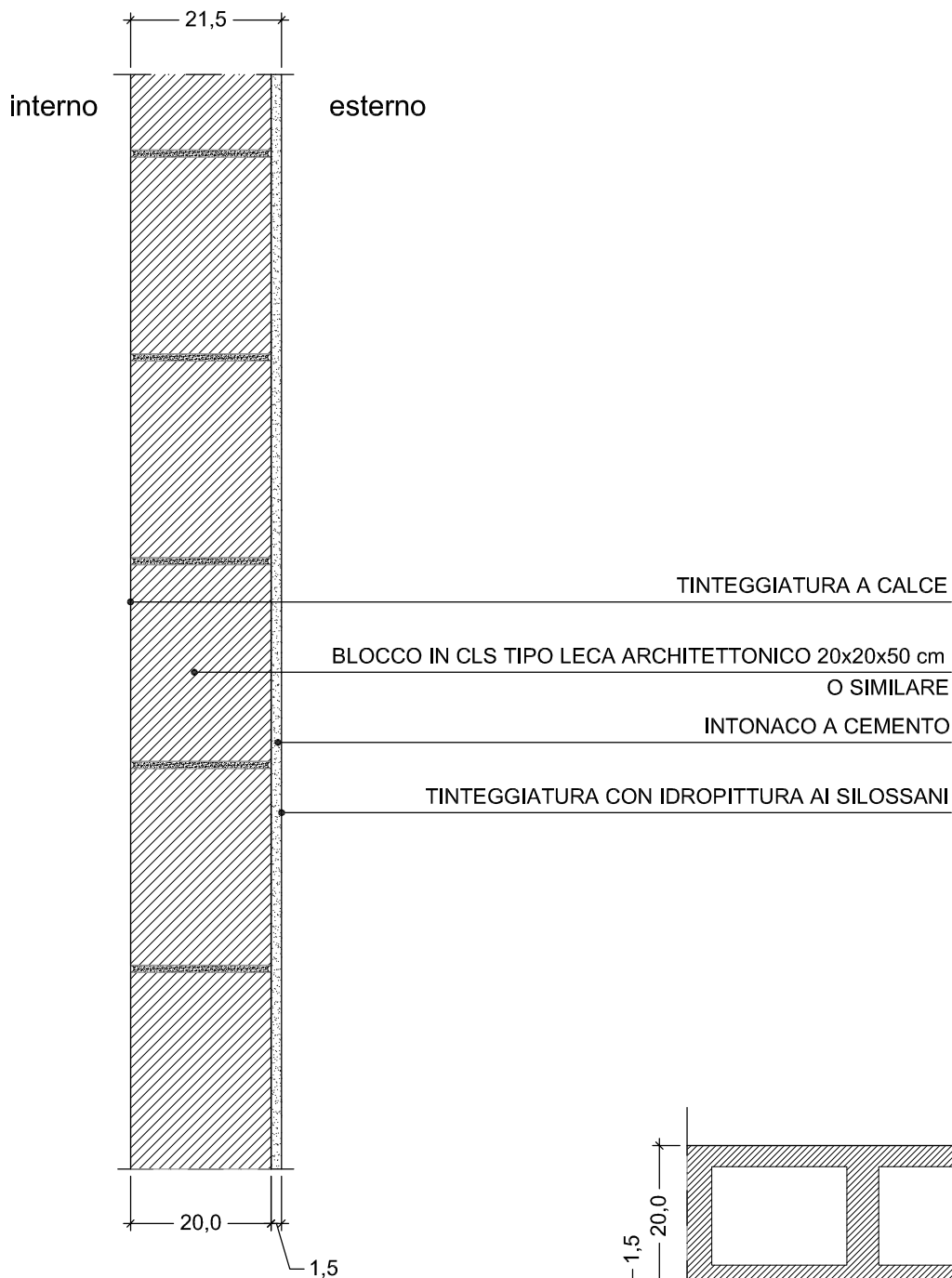
ABACO MURATURE

SCALA

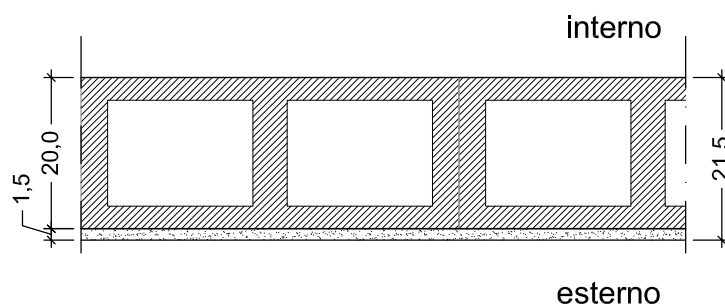
1:10

CODICE

TIP 08



SEZIONE VERTICALE



SEZIONE ORIZZONTALE

PARETE ESTERNA AUTORIMESSE E C.T.

Note:

---



---



---



---



---

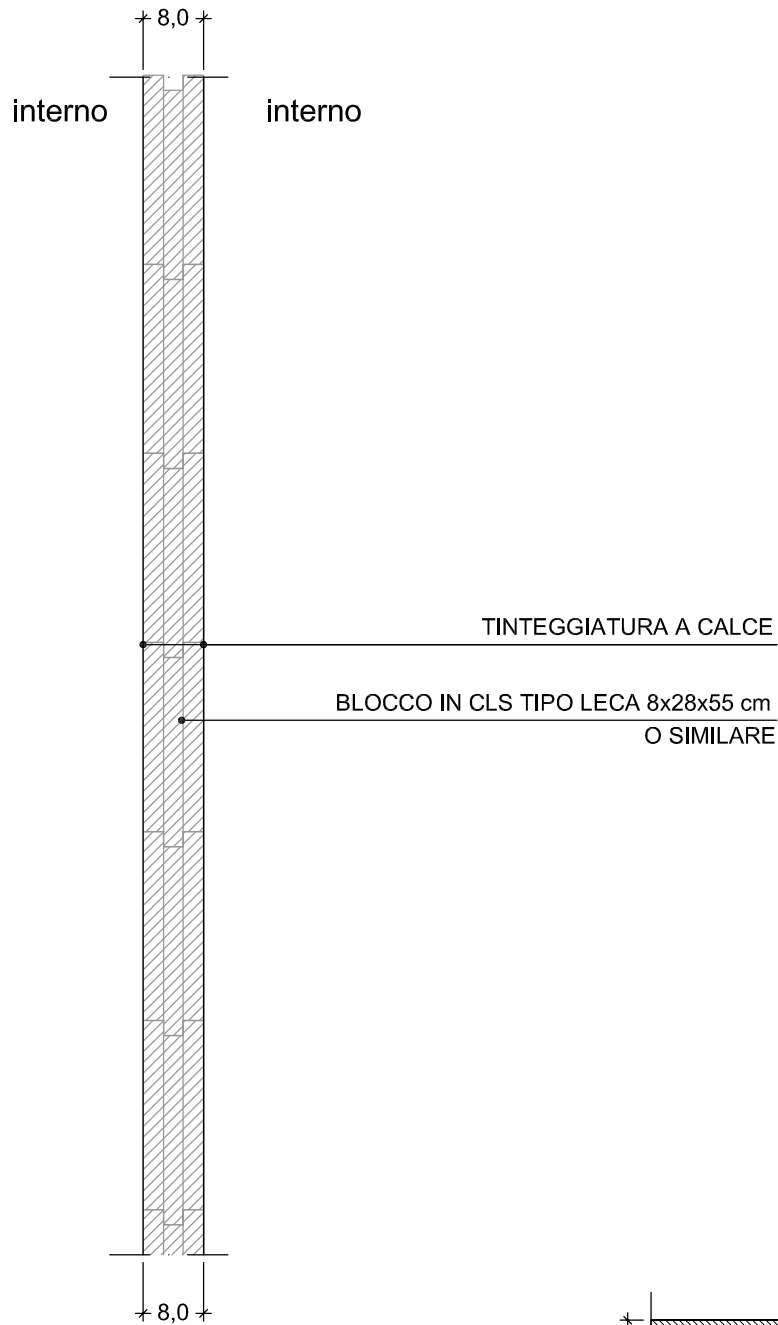


---

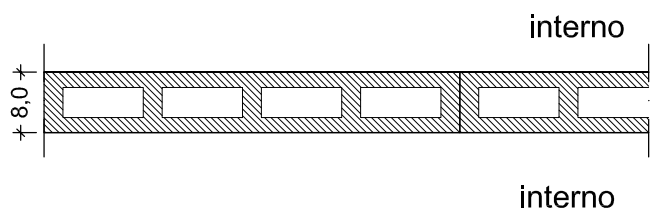
OGGETTO  
ABACO MURATURE

SCALA  
1:10

CODICE  
TIP 09



SEZIONE VERTICALE



SEZIONE ORIZZONTALE

## PARETE INTERNA AUTORIMESSE E C.T.

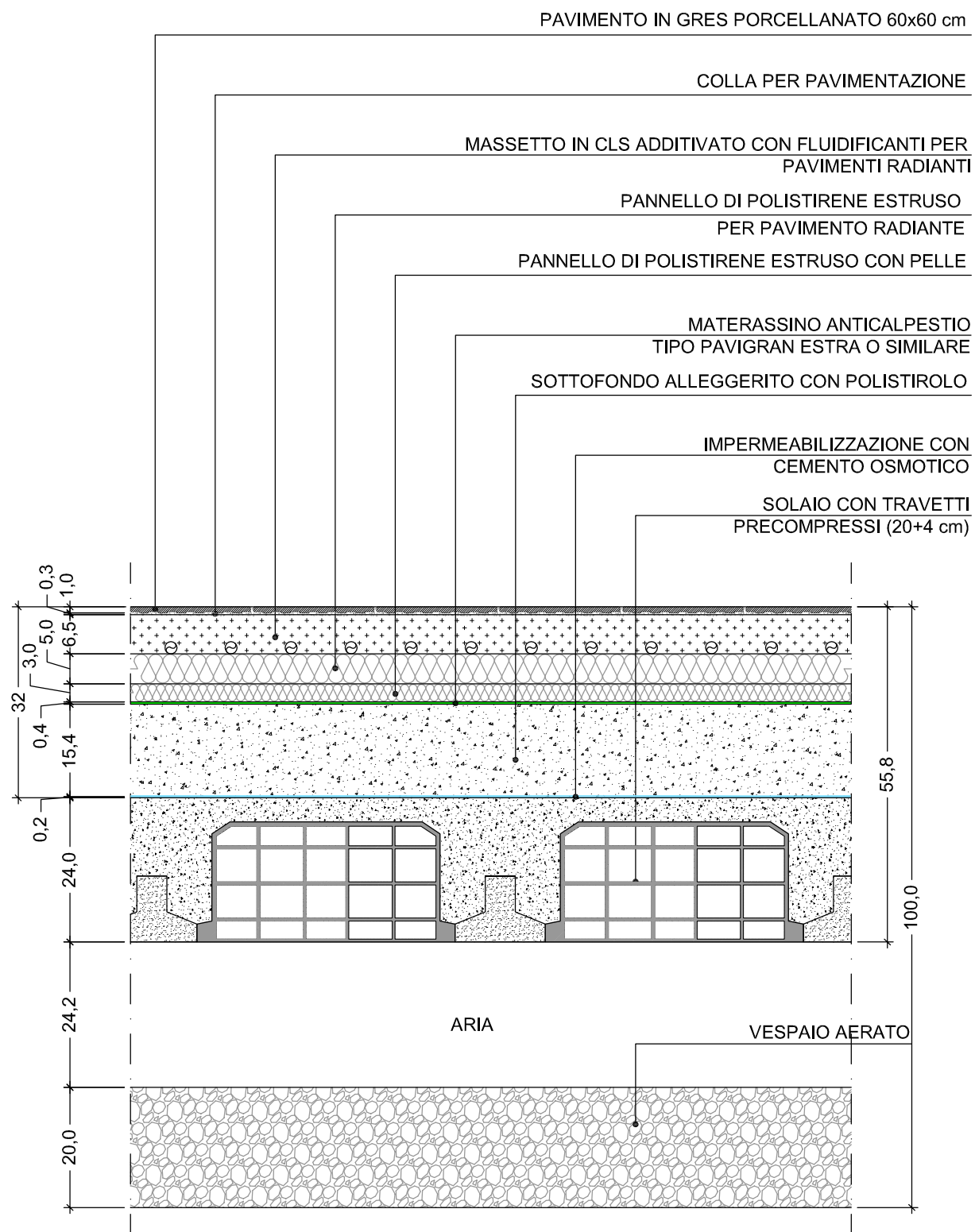
### Note:

Le pareti di separazione tra le due Centrali Termiche saranno realizzate con blocchi certificati REI 120, tipo LECALITE T8 PIENO, 8x28x55 cm.

OGGETTO  
ABACO MURATURE

SCALA  
1:10

CODICE  
TIP 10



## SOLAIO PIANO TERRA

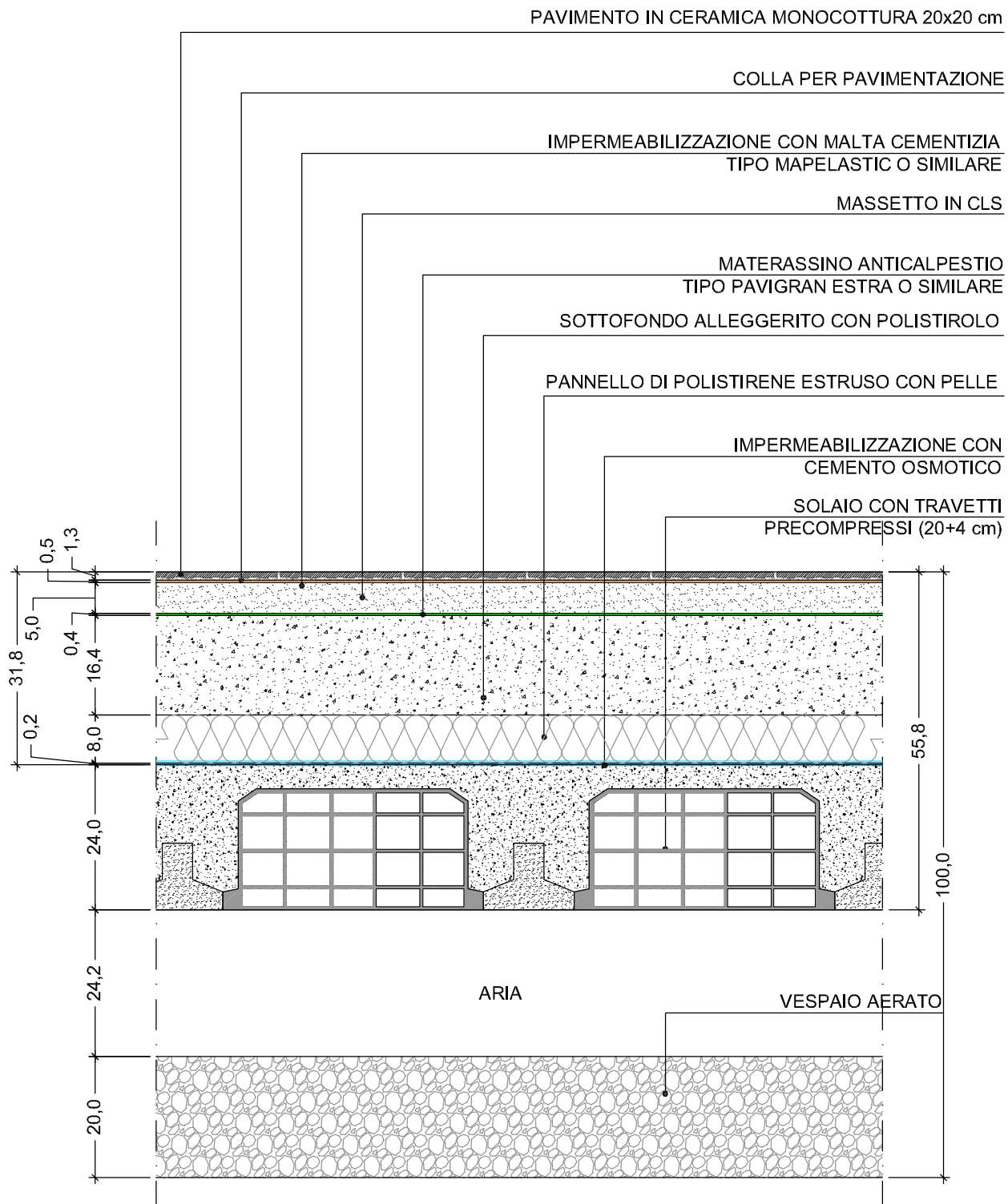
### Note:

Per le strutture rappresentate, fare riferimento agli elaborati strutturali (serie PE-C).  
Zoccolatura in gres 20x10 cm.

OGGETTO  
ABACO SOLAI

SCALA  
1:10

CODICE  
P01



## SOLAIO PIANO TERRA-BAGNI

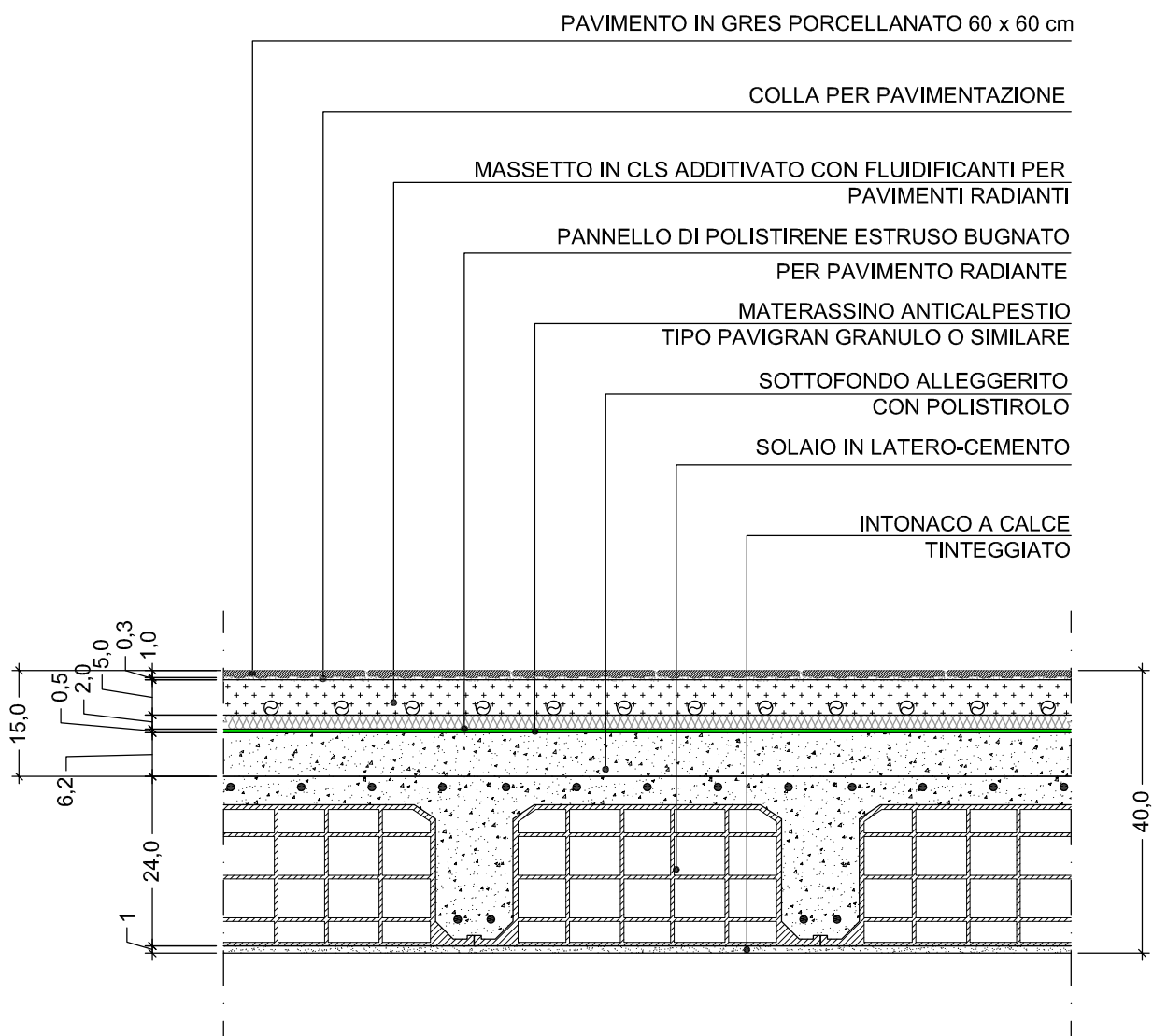
### Note:

Per le strutture rappresentate, fare riferimento agli elaborati strutturali (serie PE-C).

OGGETTO  
ABACO SOLAI

SCALA  
1:10

CODICE  
P02



## SOLAIO INTERPIANO

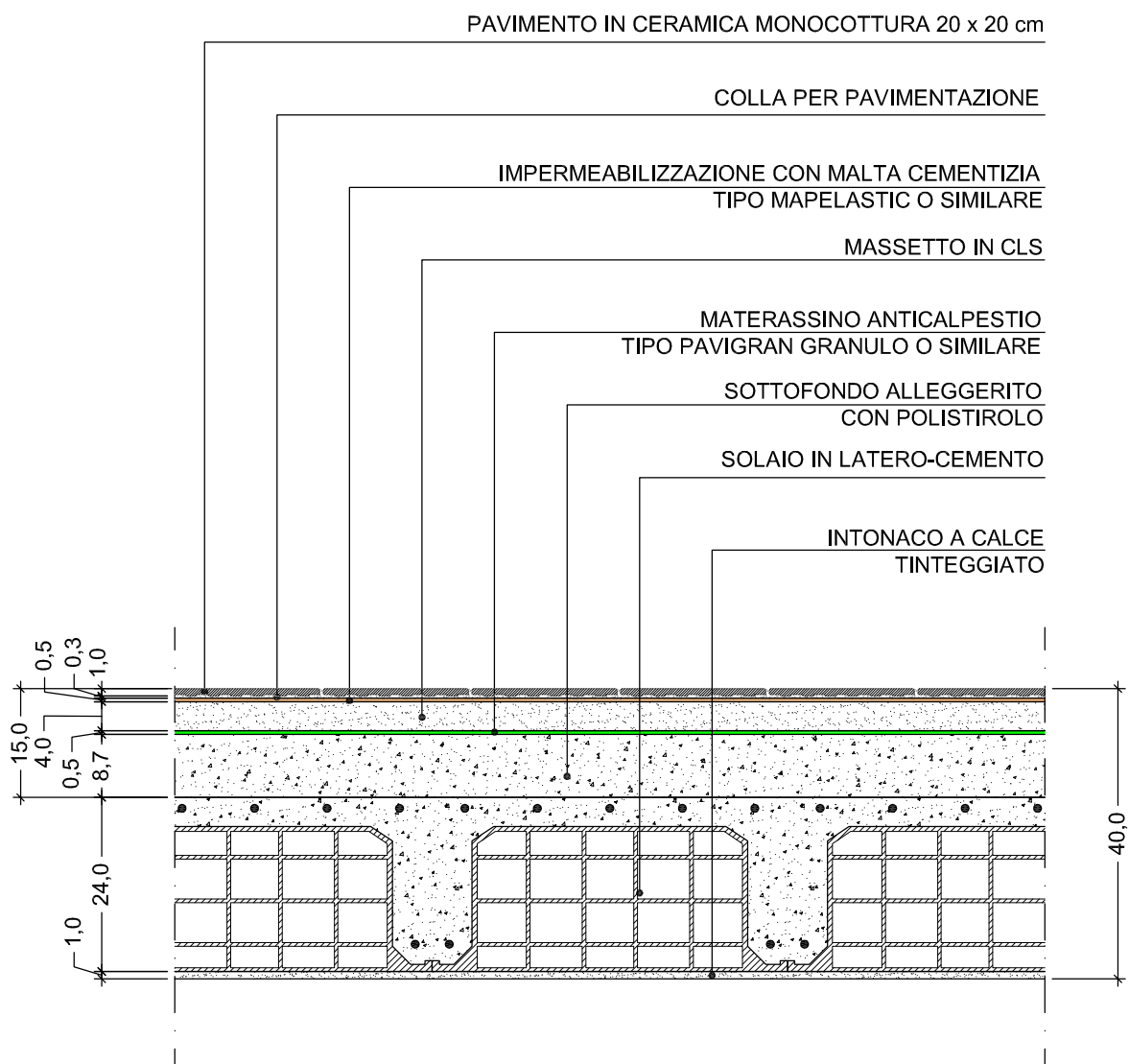
### Note:

Per le strutture rappresentate, fare riferimento agli elaborati strutturali (serie PE-C).  
Zoccolatura in gres 20x10 cm.

OGGETTO  
ABACO SOLAI

SCALA  
1:10

CODICE  
P03



## SOLAIO INTERPIANO-BAGNI

### Note:

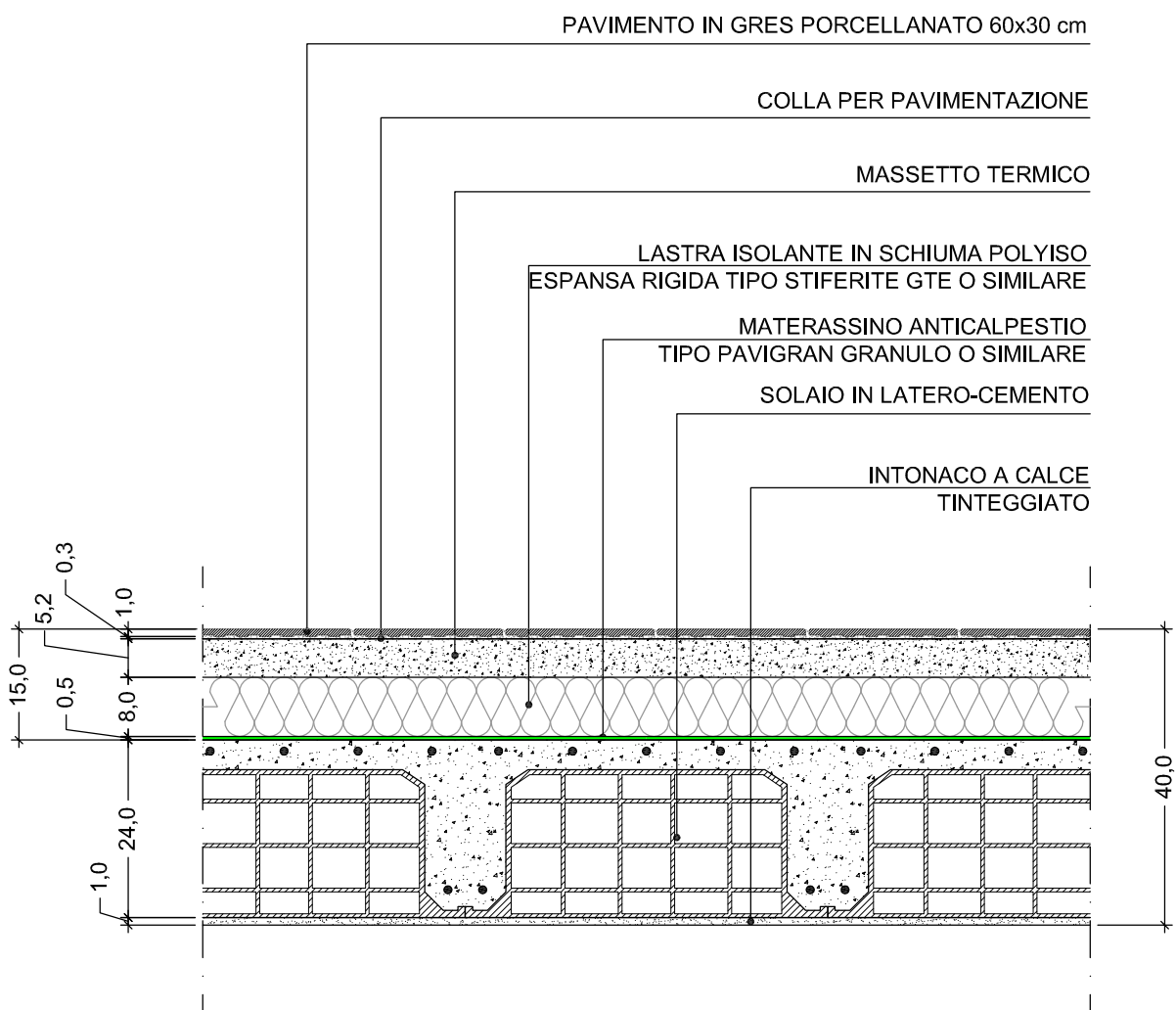
Per le strutture rappresentate, fare riferimento agli elaborati strutturali (serie PE-C).

OGGETTO  
ABACO SOLAI

SCALA  
1:10

CODICE  
P04





## SOLAIO INTERPIANO (DISIMPEGNO VANO SCALA E LOCALE TECNICO)

### Note:

Nel locale tecnico la pavimentazione sarà in gres porcellanato 30x30 cm.

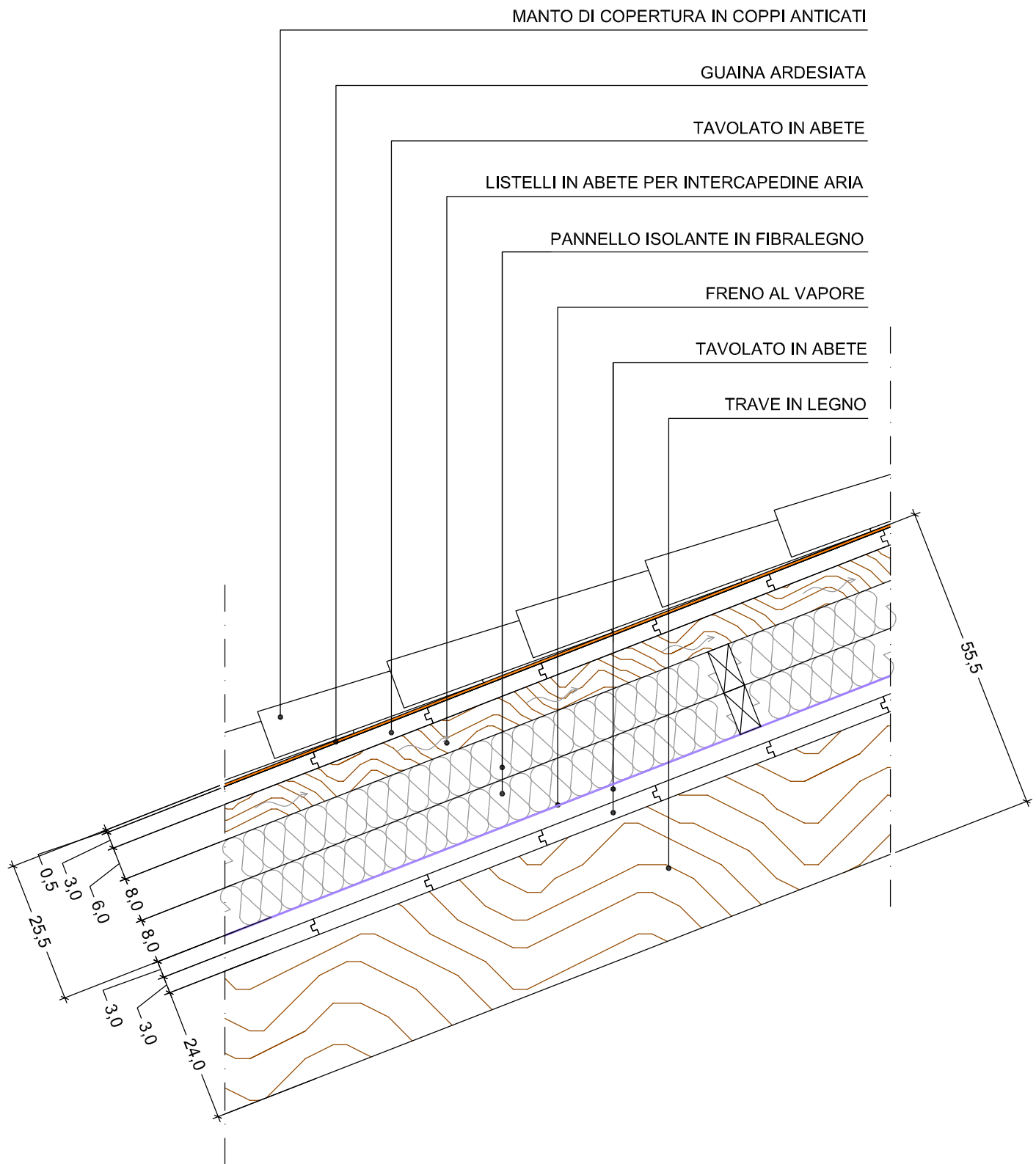
Per le strutture rappresentate, fare riferimento agli elaborati strutturali (serie PE-C).

Zoccolatura in gres 20x10 cm.

OGGETTO  
ABACO SOLAI

SCALA  
1:10

CODICE  
P05



## SOLAIO DI COPERTURA (RESIDENZE E SALA CONDOMINIALE)

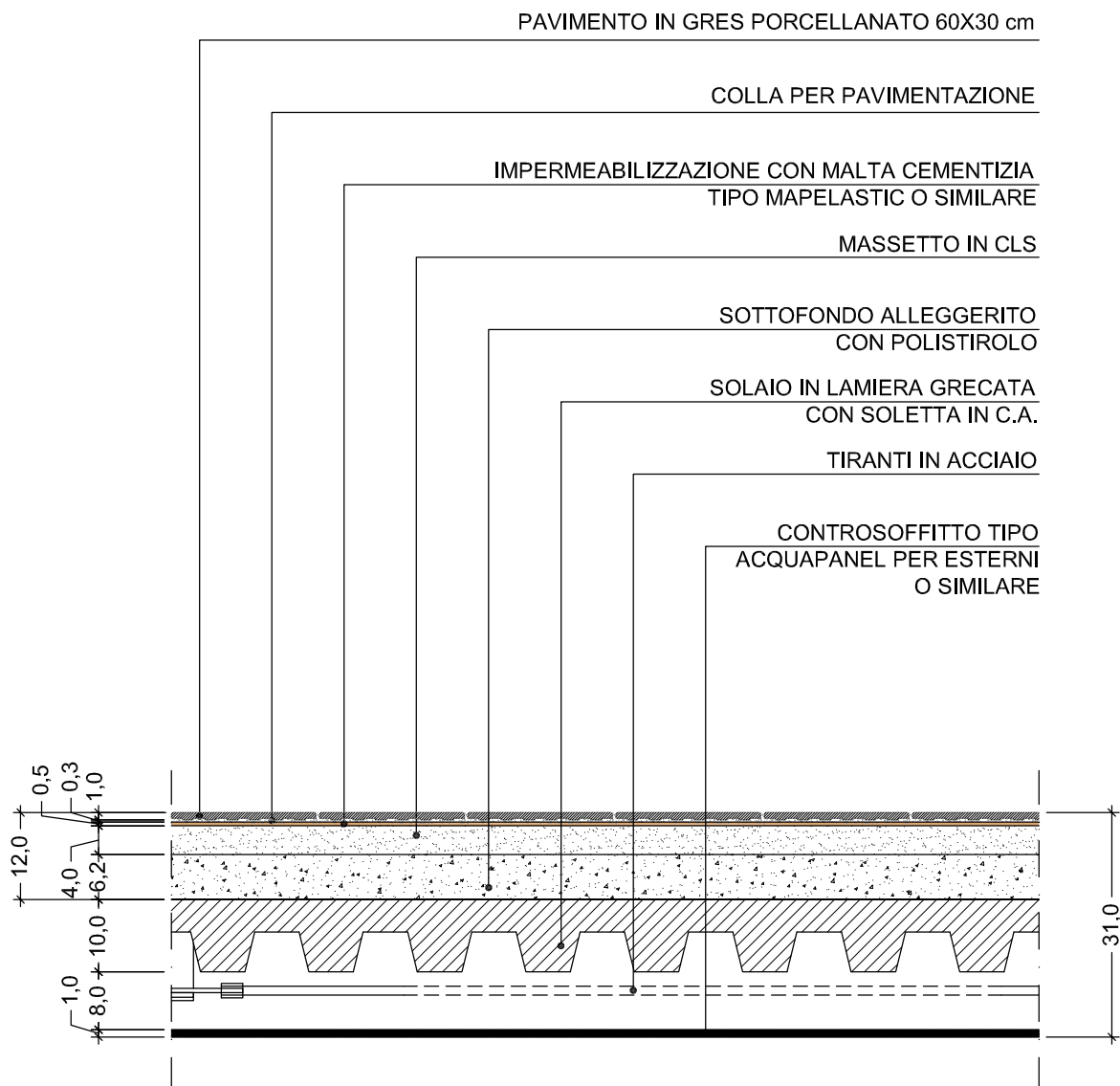
### Note:

Per le strutture rappresentate, fare riferimento agli elaborati strutturali (serie PE-C).

OGGETTO  
ABACO SOLAI

SCALA  
1:10

CODICE  
P06



## SOLAIO BALLATOIO

### Note:

Per il disegno e le dimensioni della pavimentazione si veda il dettaglio costruttivo nella Tav. PE-A35-5-00-DD-01-0018.

Per le strutture rappresentate, fare riferimento agli elaborati strutturali (serie PE-C).

Zoccolatura in gres 20x10 cm.

OGGETTO

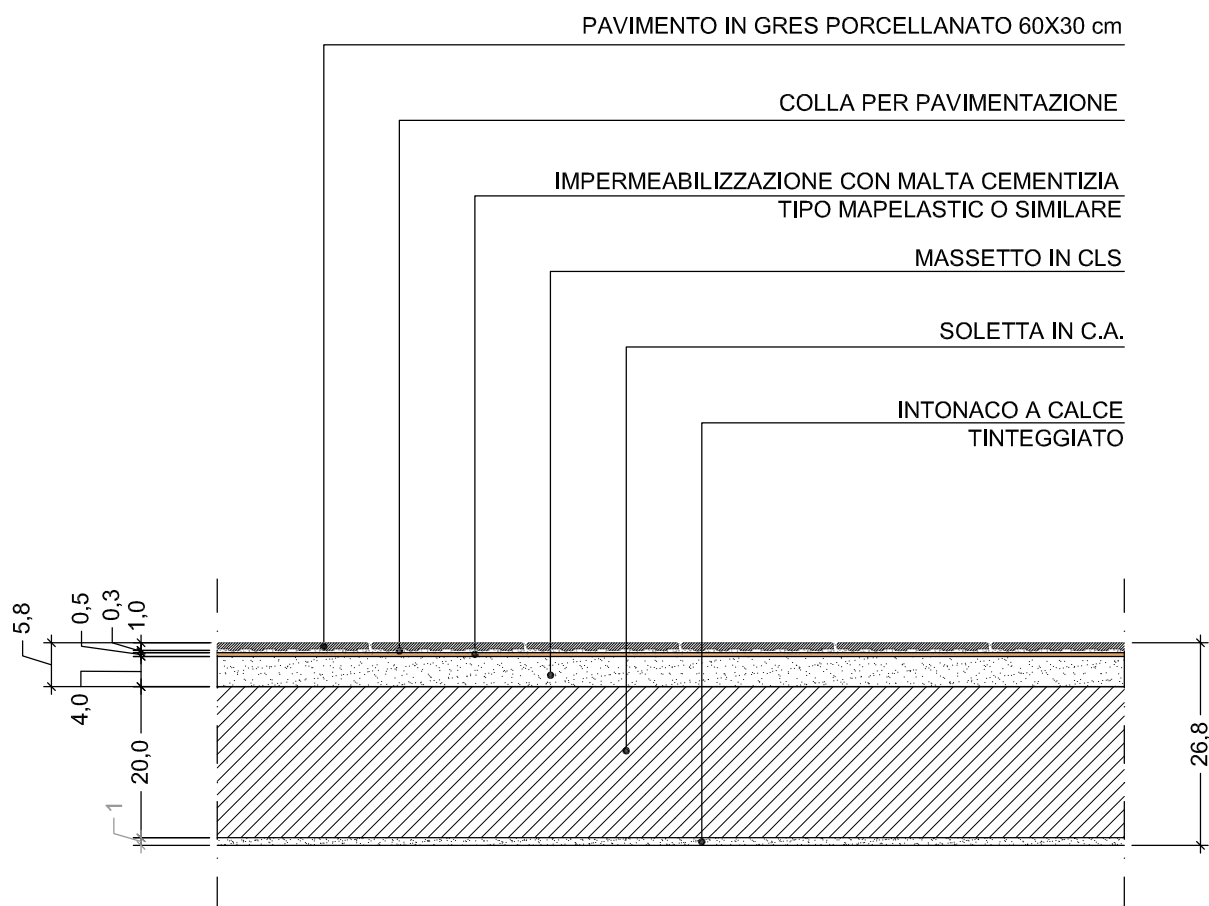
ABACO SOLAI

SCALA

1:10

CODICE

P07



## SOLAIO DI COPERTURA INGRESSO SOTTOTETTO

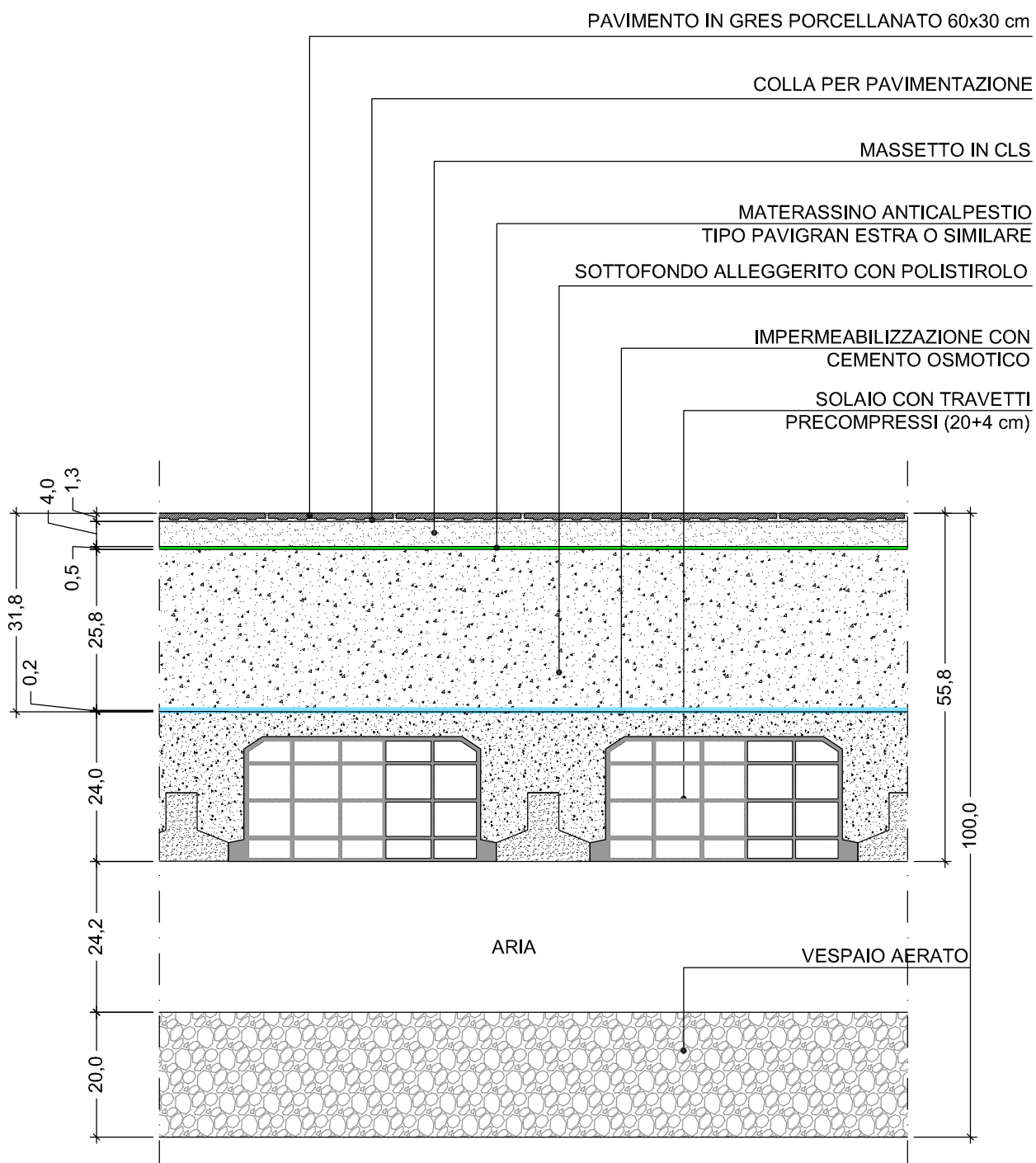
### Note:

Per le strutture rappresentate, fare riferimento agli elaborati strutturali (serie PE-C).

OGGETTO  
ABACO SOLAI

SCALA  
1:10

CODICE  
P08



## SOLAIO SCALA PIANO TERRA

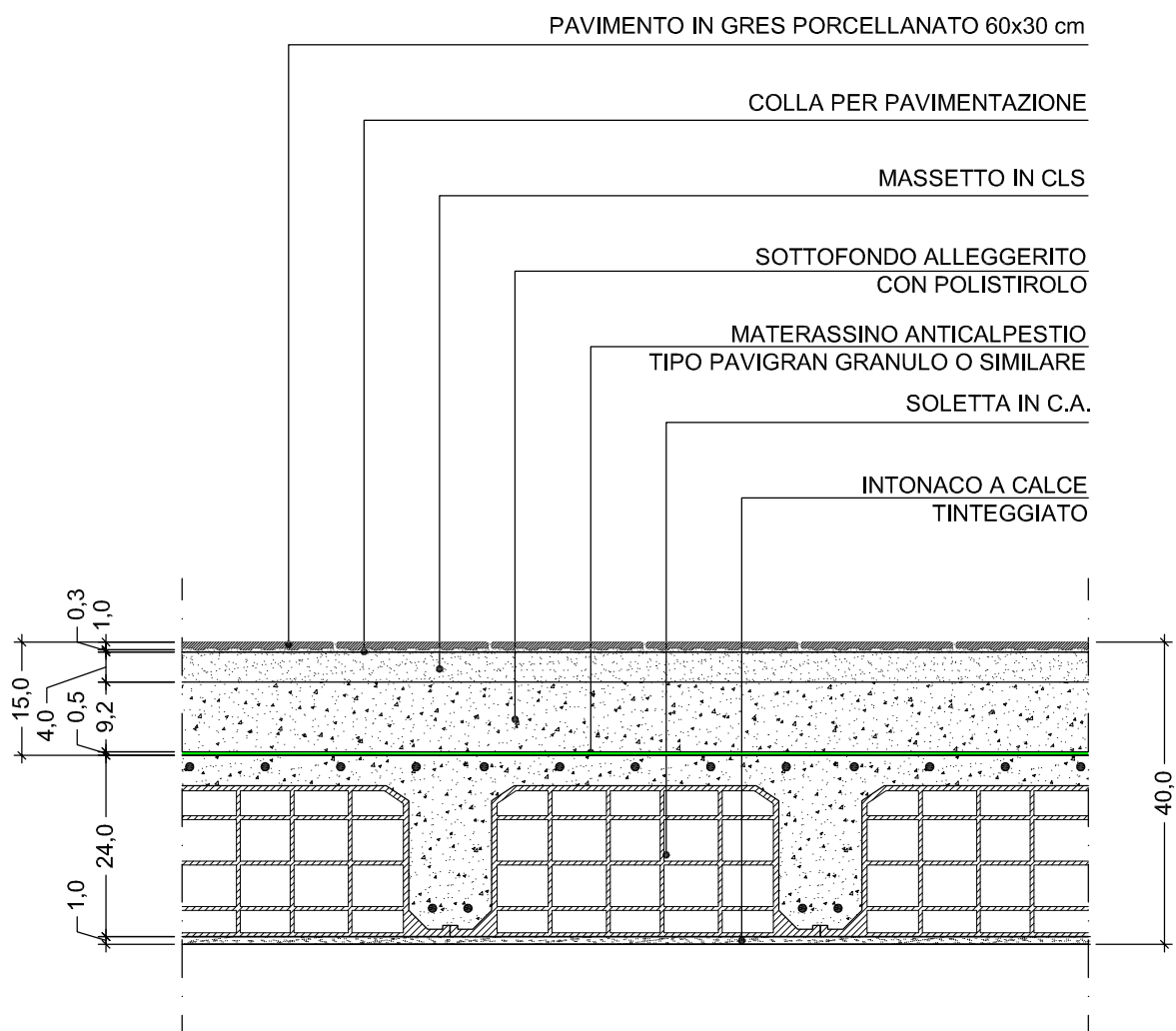
### Note:

Per le strutture rappresentate, fare riferimento agli elaborati strutturali (serie PE-C).  
Zoccolatura in gres 20x10 cm.

OGGETTO  
ABACO SOLAI

SCALA  
1:10

CODICE  
P09



## SOLAIO SCALA PIANO SOTTOTETTO

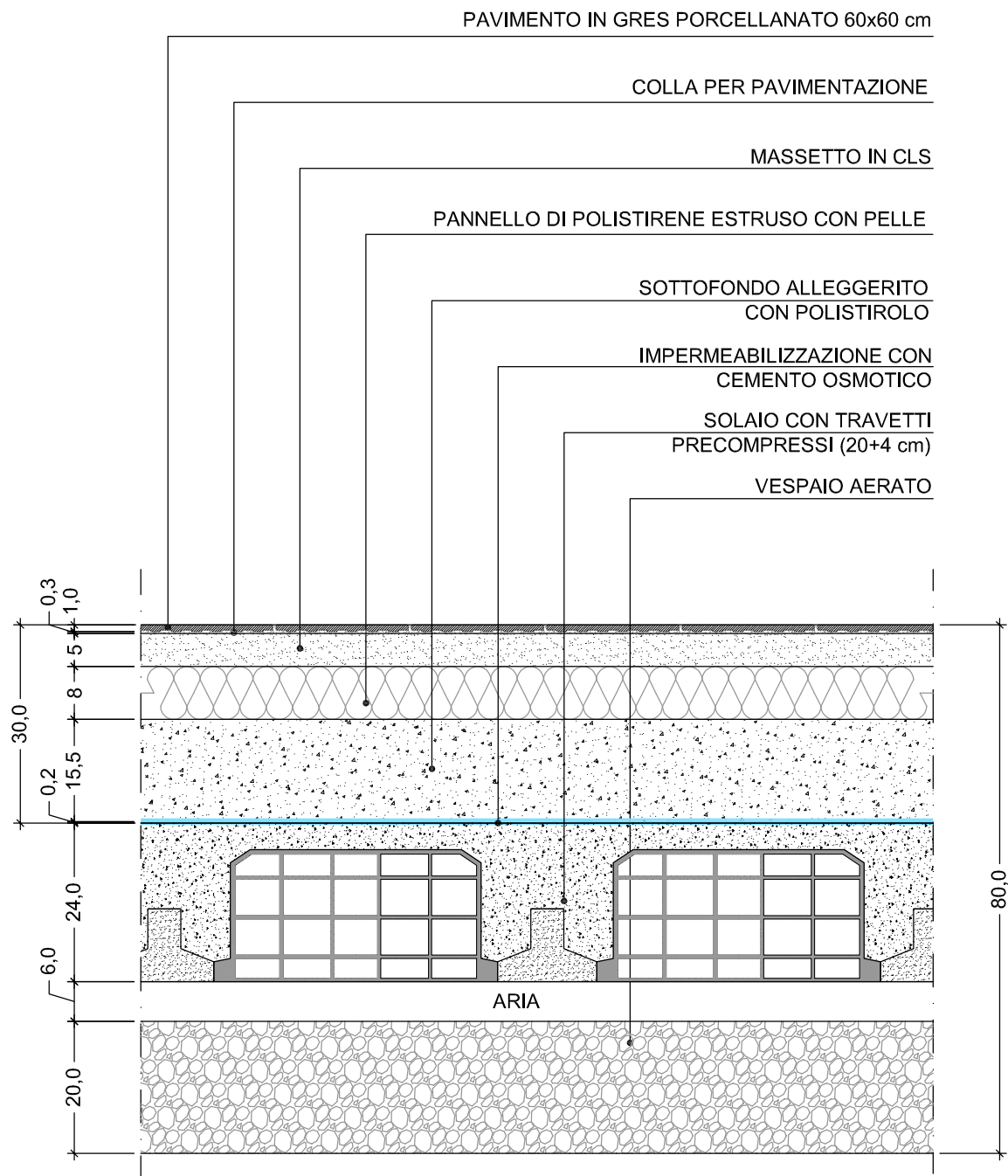
### Note:

Per le strutture rappresentate, fare riferimento agli elaborati strutturali (serie PE-C).  
Zoccolatura in gres 20x10 cm.

OGGETTO  
ABACO SOLAI

SCALA  
1:10

CODICE  
P10



## SOLAIO SALA CONDOMINIALE

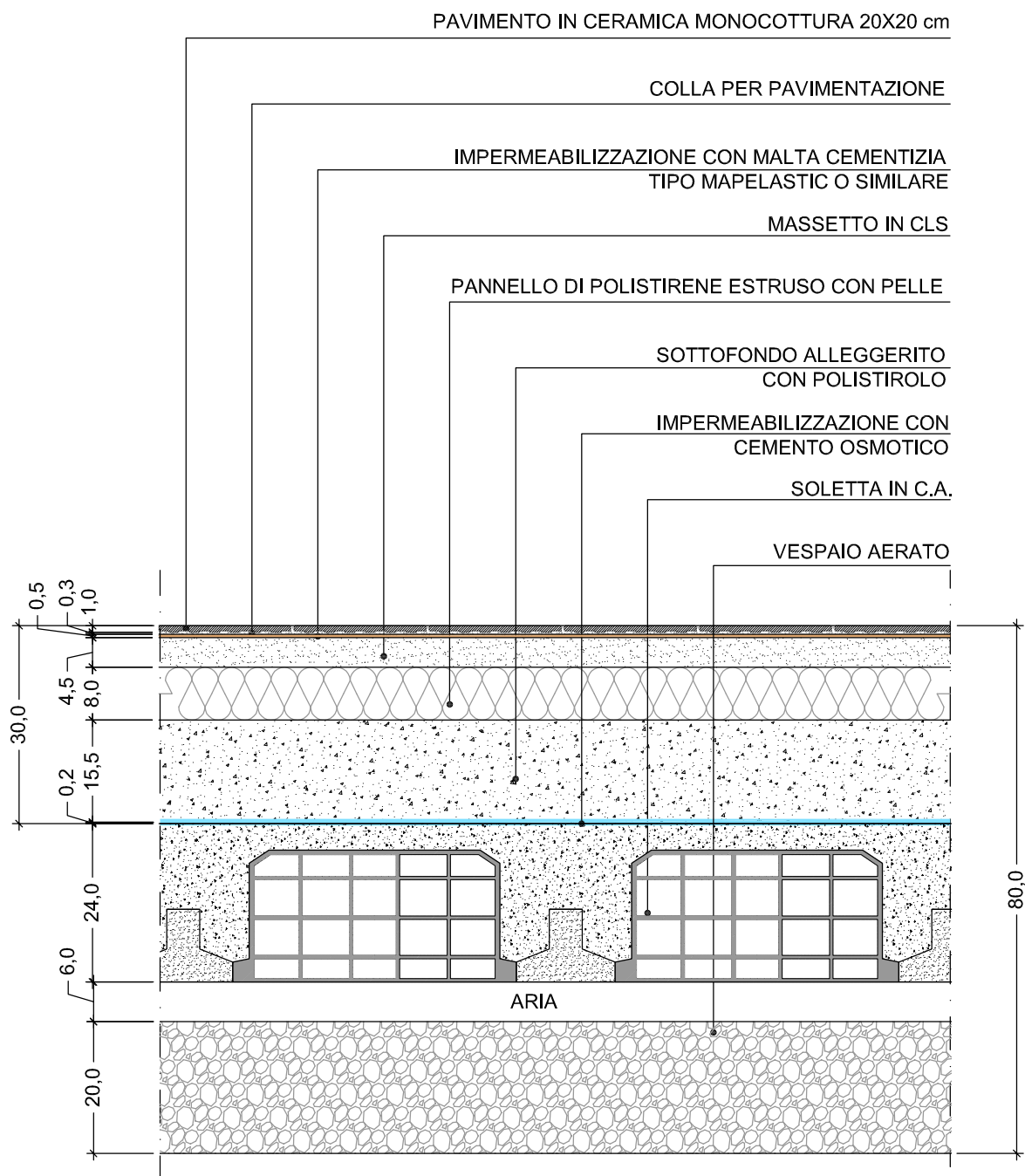
### Note:

Per le strutture rappresentate, fare riferimento agli elaborati strutturali (serie PE-C).  
Zoccolatura in gres 20x10 cm.

OGGETTO  
ABACO SOLAI

SCALA  
1:10

CODICE  
P11



## SOLAIO SALA CONDOMINIALE-BAGNI

### Note:

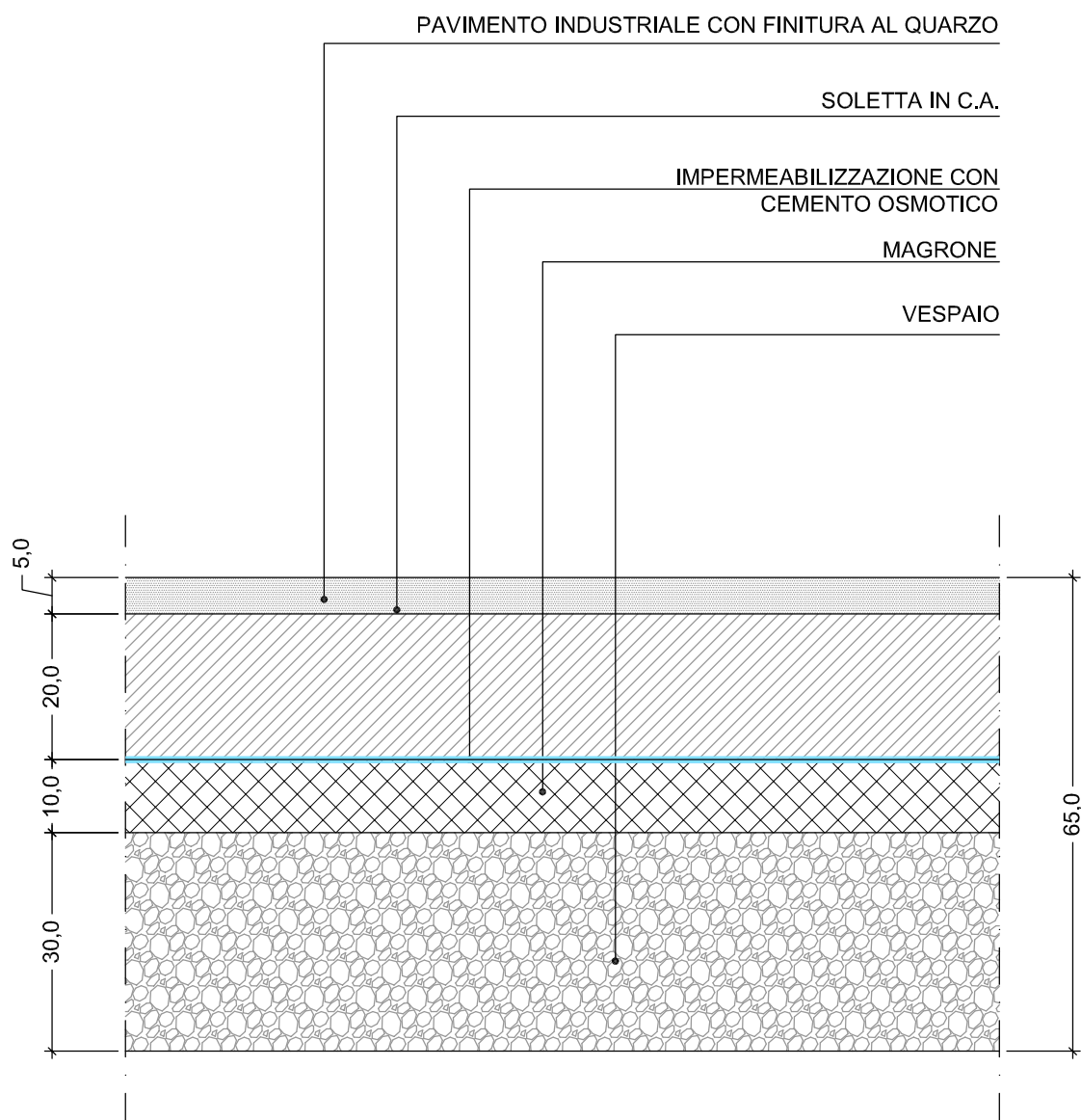
Per le strutture rappresentate, fare riferimento agli elaborati strutturali (serie PE-C).

OGGETTO  
ABACO SOLAI

SCALA  
1:10

CODICE  
P12





## SOLAIO AUTORIMESSE E CENTRALE TERMICA

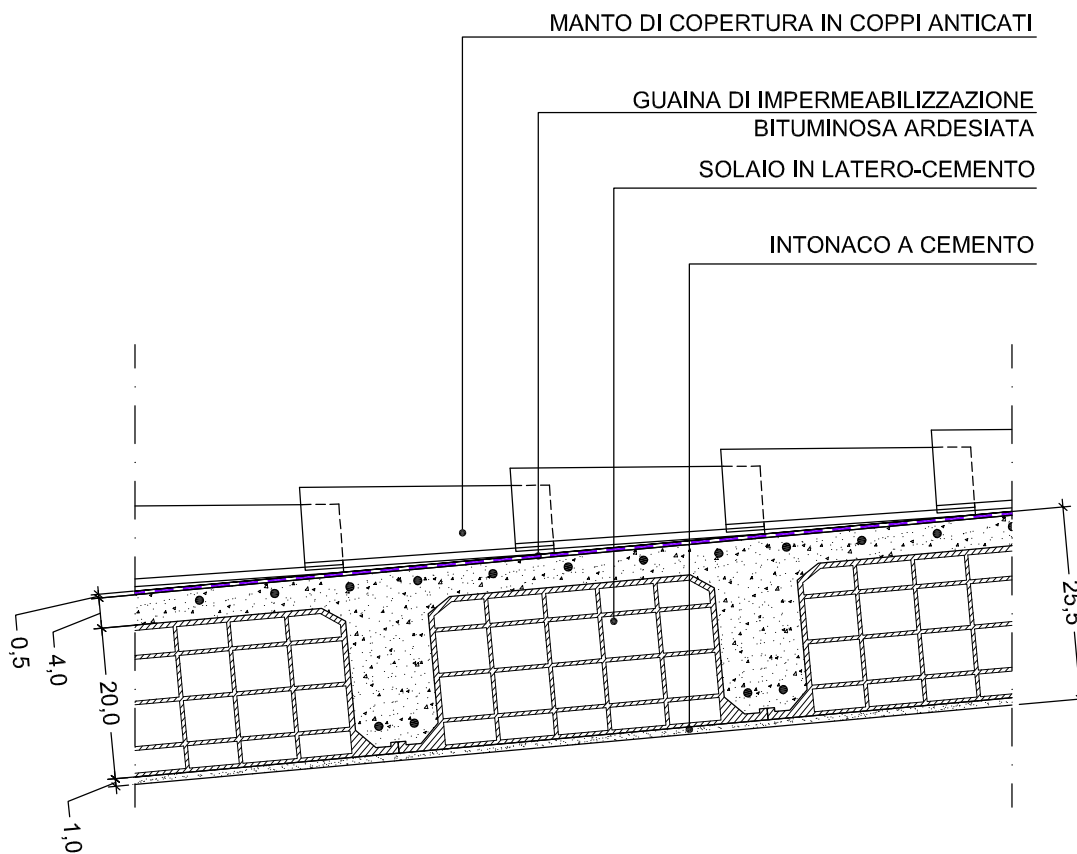
### Note:

Per le strutture rappresentate, fare riferimento agli elaborati strutturali (serie PE-C).

OGGETTO  
ABACO SOLAI

SCALA  
1:10

CODICE  
P13



## SOLAIO DI COPERTURA AUTORIMESSE E CENTRALE TERMICA

### Note:

Per le strutture rappresentate, fare riferimento agli elaborati strutturali (serie PE-C).

Per la sola Centrale Termica, l'intonaco all'intradosso dovrà avere spessore pari a 2 cm al fine di garantire un R 120.

OGGETTO

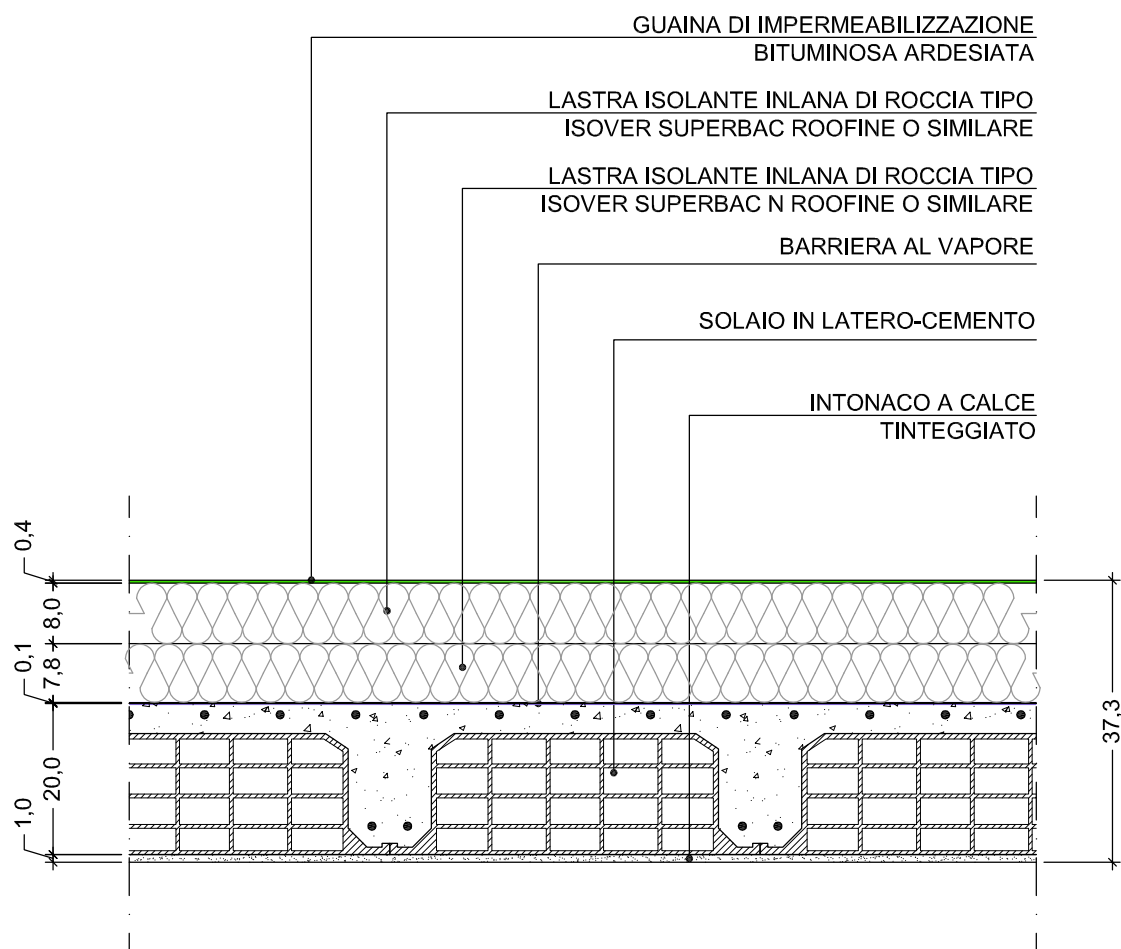
ABACO SOLAI

SCALA

1:10

CODICE

P14



## SOLAIO DI COPERTURA PIANA SALA CONDOMINIALE

### Note:

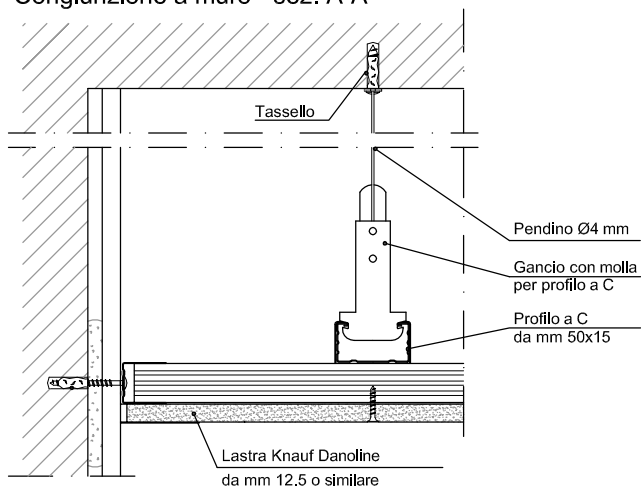
Per le strutture rappresentate, fare riferimento agli elaborati strutturali (serie PE-C).

OGGETTO  
ABACO SOLAI

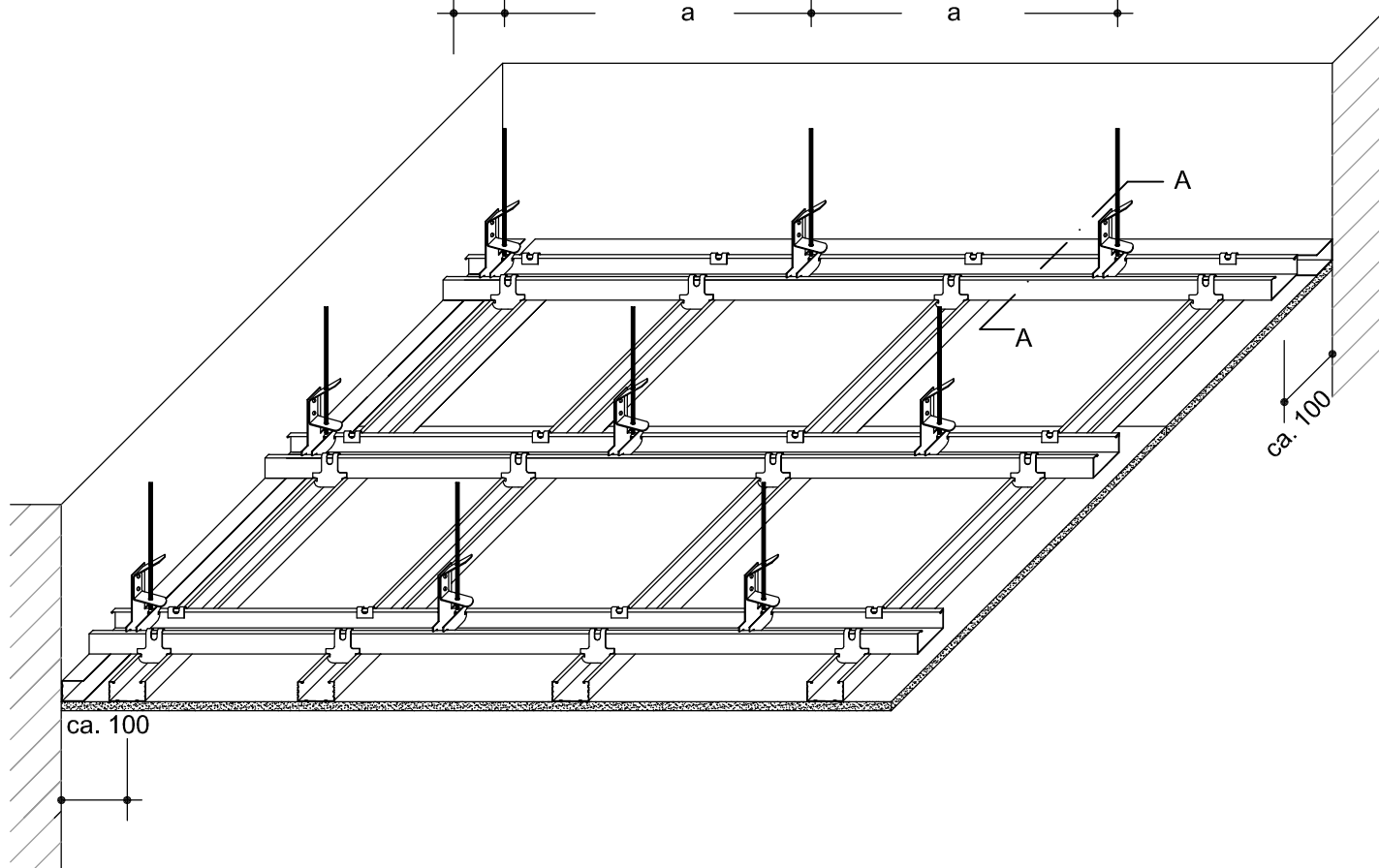
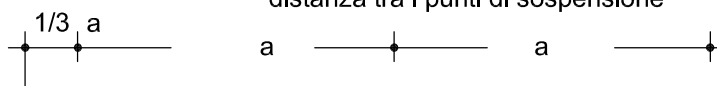
SCALA  
1:10

CODICE  
P15

## Congiunzione a muro - sez. A-A



distanza tra i punti di sospensione



## CONTROSOFFITTO LUOGHI ASCIUTTI

### Note:

La fornitura e posa in opera delle controsoffittature si intende comprensiva dell'onere relativo al calcolo dei pendinamenti o comunque delle strutture di sostegno ai sensi del D.M. 14 Gennaio 2008.

OGGETTO

ABACO CONTROSOFFITTI

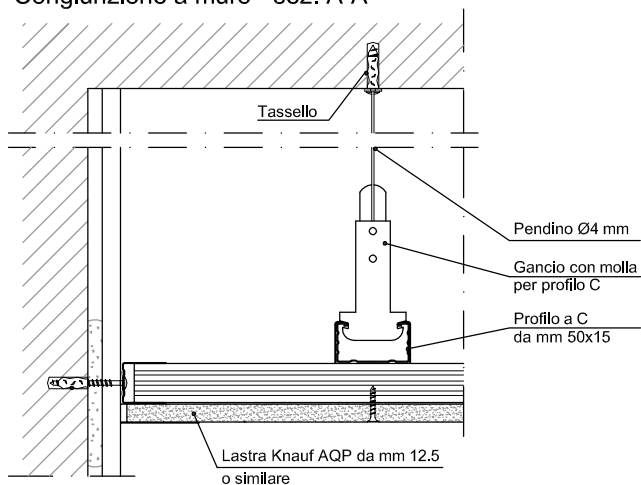
SCALA

1:10

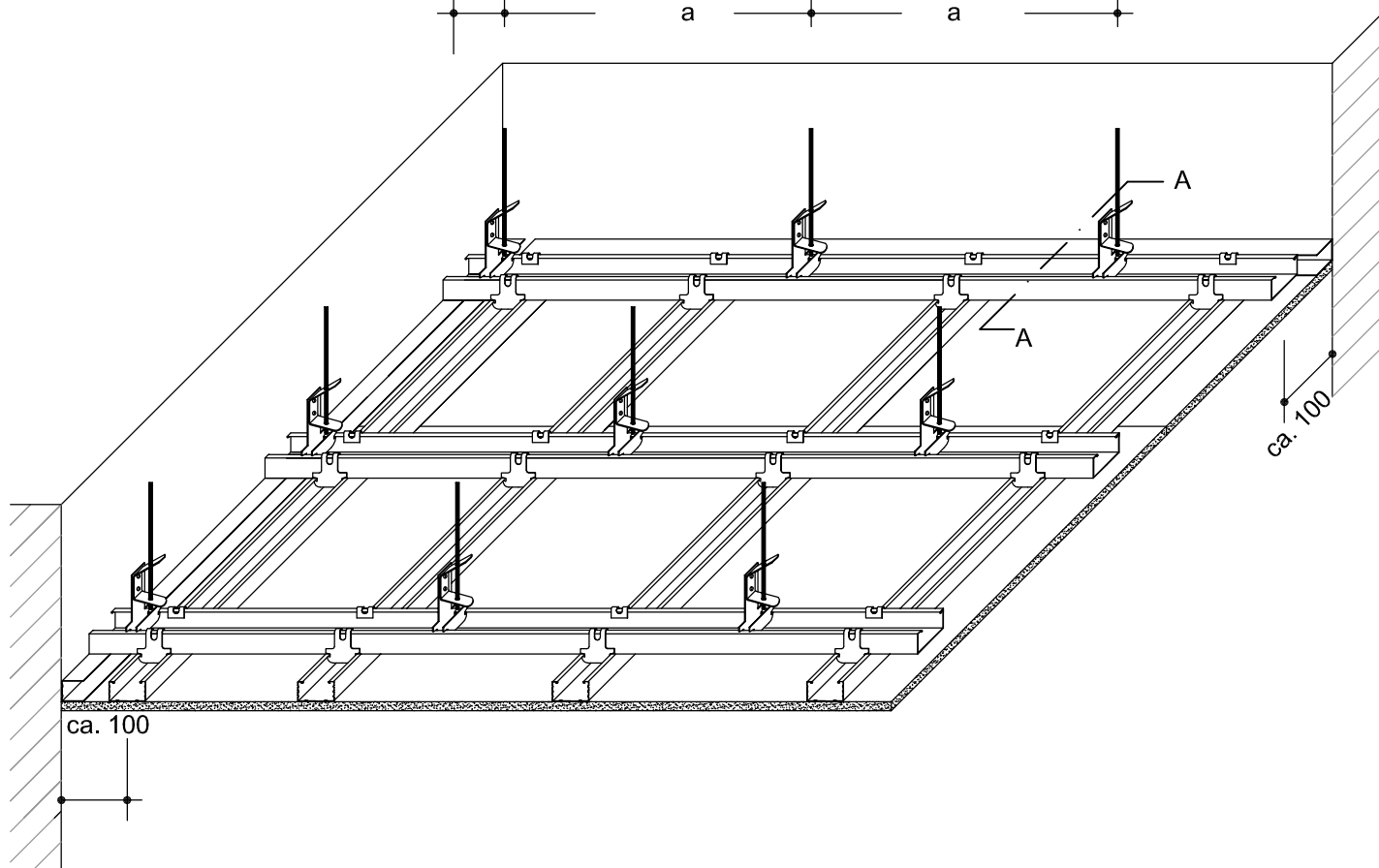
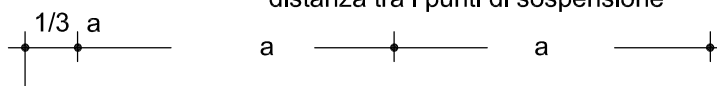
CODICE

C01

## Congiunzione a muro - sez. A-A



distanza tra i punti di sospensione



## CONTROSOFFITTO LUOGHI UMIDI

### Note:

La fornitura e posa in opera delle controsoffittature si intende comprensiva dell'onere relativo al calcolo dei pendinamenti o comunque delle strutture di sostegno ai sensi del D.M. 14 Gennaio 2008.

OGGETTO

ABACO CONTROSOFFITTI

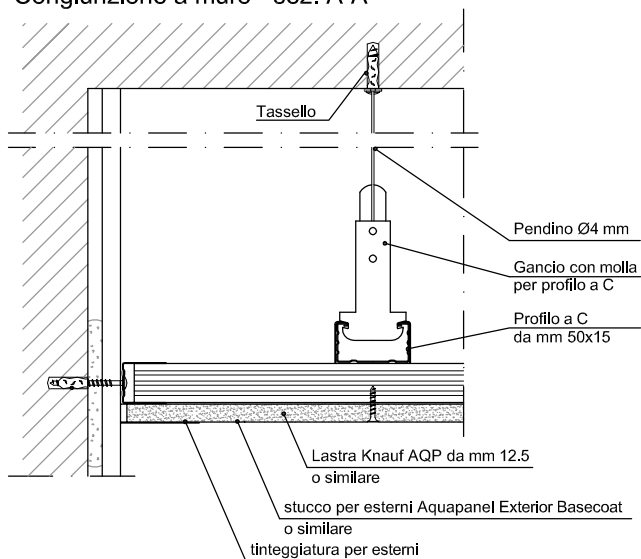
SCALA

1:10

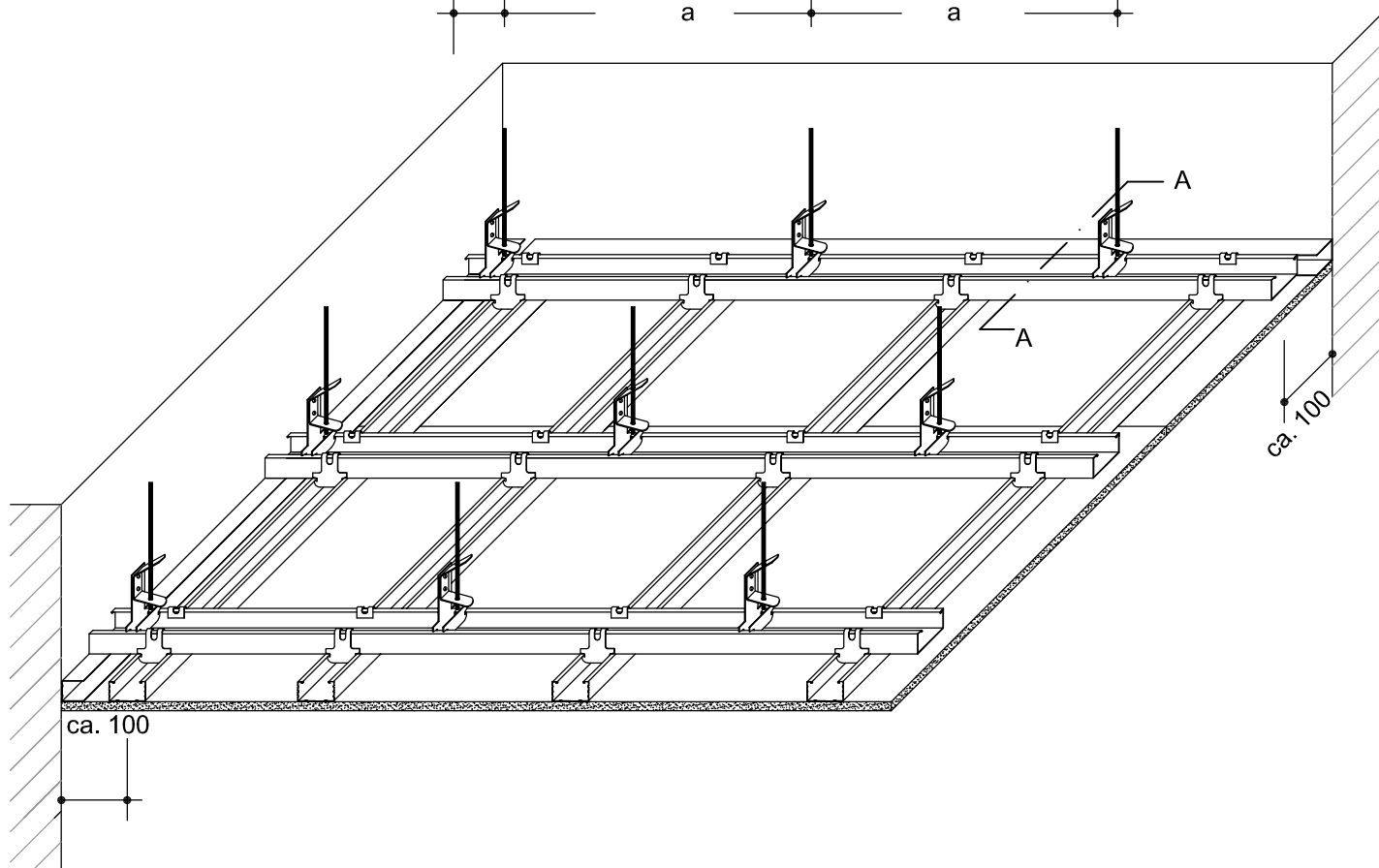
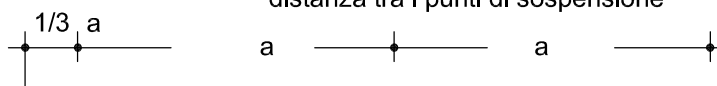
CODICE

C02

## Congiunzione a muro - sez. A-A



distanza tra i punti di sospensione



## CONTROSOFFITTO DA ESTERNI

### Note:

La fornitura e posa in opera delle controsoffittature si intende comprensiva dell'onere relativo al calcolo dei pendinamenti o comunque delle strutture di sostegno ai sensi del D.M. 14 Gennaio 2008.

OGGETTO

ABACO CONTROSOFFITTI

SCALA

1:20

CODICE

C03