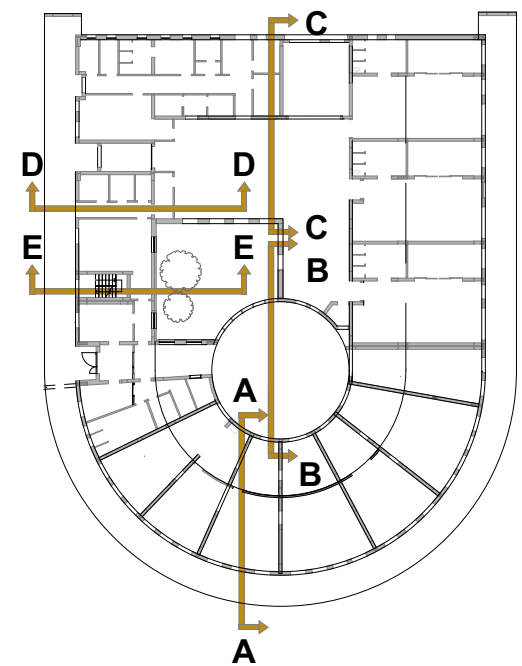



sezione B

schema sezioni 1 : 20



Revisione	Data	Oggetto modifiche	Eseguito	Verificato	Approvato
<b>REALIZZAZIONE DEL POLO INFANZIA</b> Via Villagrapa - San Mauro Pascoli (FC)					
<div><div><b>Finanziato dall'Unione europea</b> NextGenerationEU</div><div><b>"Opera finanziata dall'Unione Europea – NextGenerationEU - Fondi PNRR – M4C1 – 1.1 "PIANI PER ASILI NIDO E SCUOLE DELL'INFANZIA E SERVIZI DI EDUCAZIONE E CURA PER LA PRIMA INFANZIA"</b></div></div> <div><b>Comune di San Mauro Pascoli. Provincia Forlì - Cesena</b></div>					
Progetto DEFINITIVO di cui all'art.24 del D.P.R. 207/2010 per la realizzazione di Nuovo Polo Infanzia in Via Villagrapa CUP: G85E2100090006					
committente: <b>Comune di San Mauro Pascoli</b> Piazza Giuseppe Mazzini n.3 47030 San Mauro Pascoli (FC)		progetto: <b>TULLIO ZINI</b> ARCHITETTO via Archibola, 165 - 41124 Modena tel.059-381050 tulliozini@tulliozini.it		architettonico arch. Tullio Zini arch. Michele Zini arch. Claudia Zoboli geom. Maurizio Forghieri arch. Oliver Forghieri	
responsabile del procedimento <b>geom. Giovanni Ravagli</b> Responsabile Settore Tecnico Ufficio Edilizia Privata ed Urbanistica		<b>ZPZ PARTNERS</b> via Archibola, 165 - 41124 Modena tel.059-381050 mail@zpzipartners.it www.zpzipartners.it		computi  <b>strutture</b> ing. Filippo Naldi ing. Daniele Cavazzani	
		<b>INTEGR</b> Professionisti Associati Via Alberto Bracci, 91 - 41122 Modena (MO) tel.059-4384770 info@integr.it		impianti meccanici, elettrici, energetici, antincendio p.i. Andrea Montuschi ing. Pietro Collina ing. Piero Pionti	
		<b>Studio Associato Energia</b> Via Guglielmo Marconi, 303 - 40018 Faenza (RA) tel. 0546-468163 energia@energia.ra.it		sicurezza ing. Filippo Naldi	
				acustica ing. Emanuele Morini	
				DNSH ing. Francesco Bonacini	
				indagine geologica Geo Group srl	
titolo <b>Sezione B</b>			scala <b>1:20</b>	tavola <b>ARC 26</b>	data data della firma digitale