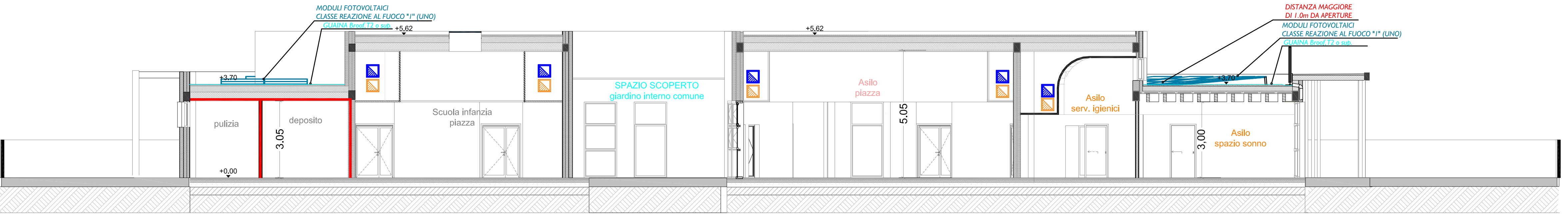
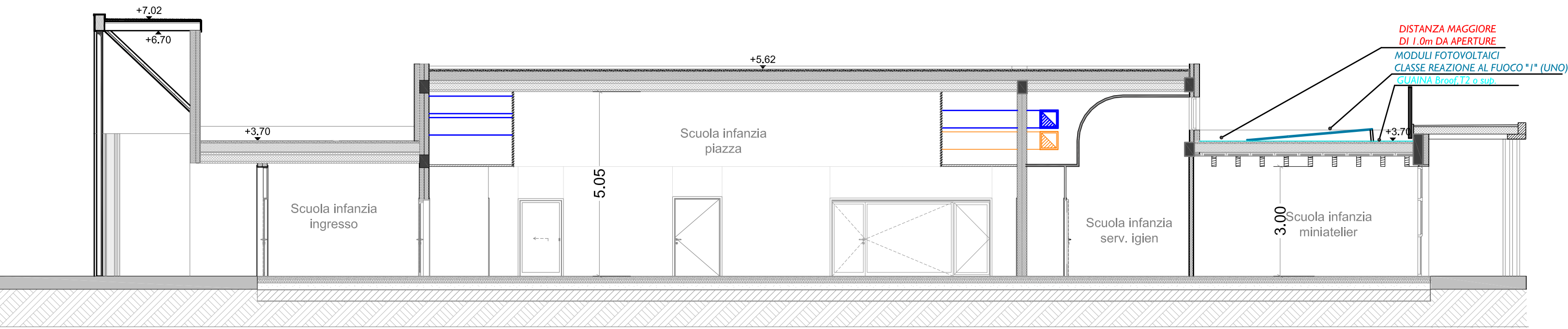


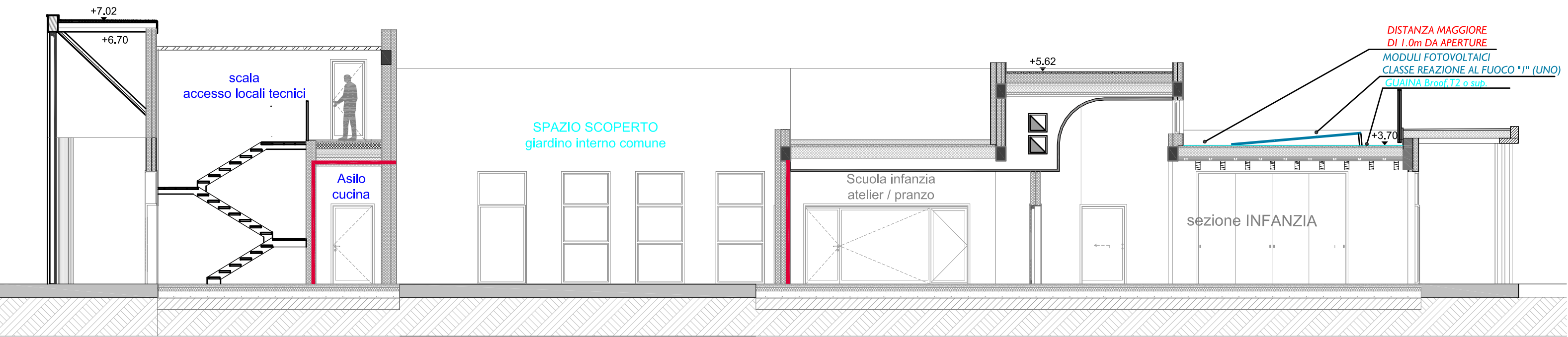
SEZIONE A-A



SEZIONE B-B





SEZIONE C-C



SEZIONE D-D

LEGENDA SIMBOLI	
	ESTINTORE
	PORTA REI
	REQUISITO DI TENUTA AI FUMI FREDDI
	PARETE REI
	PARETE REI 60
	FASCIA SEPARAZIONE CHIUSURE D'AMBITO LUNGHEZZA DI SVILUPPO > 1.0m REAZIONE AL FUOCO A2s1d0 RESISTENZA AL FUOCO E 30-eff(o>i)
	SGANCIO DI EMERGENZA
	PULSANTE DI ALLARME
	USCITA DI SICUREZZA
	NUMERAZIONE USCITE, MODULI DI DEFLUSSO
	DISTANZA DI ESODO
	ESODO UNIDIREZIONALE (CORRIDOIO CIECO)
	PERCORSO DI USCITA VERSO L'ALTO
	PERCORSO DI USCITA ORIZZONTALE
	PERCORSO DI USCITA VERSO IL BASSO
	ACCESSI PEDONALI
	ACCESSI CARRABILI
	AREE DESTINATE ALLA PRESENZA DI BAMBINI
	AREE DESTINATE A UFFICI O SERVIZI
	LOCALI LAVAGGIO O DEPOSITI CON CARICO DI INCENDIO SPECIFICO QF>300MJ/m²
	SPAZI COMUNI
	LOCALI CON TUTTE LE CONDIZIONI NECESSARIE PER ATTRIBUZIONE LdP=I S.8: CONTROLLO FUMO E CALORE

Revisione	Data	Oggetto modifiche	Eseguito	Verificato	Approvato
<div>REALIZZAZIONE DEL POLO INFANZIA</div> <div>Via Villagrapa - San Mauro Pascoli (FC)</div>					
<div><div>Finanziato dall'Unione europea</div><div>NextGenerationEU</div></div>		<div>"Opera finanziata dall'Unione Europea – NextGenerationEU - Fondi PNRR – M4C1 – 1.1 "PIANI PER ASILI NIDO E SCUOLE DELL'INFANZIA E SERVIZI DI EDUCAZIONE E CURA PER LA PRIMA INFANZIA"</div>			
<div><div>Comune di San Mauro Pascoli. Provincia Forlì - Cesena</div></div>					
<div>Progetto DEFINITIVO di cui all'art.24 del D.P.R. 207/2010 per la realizzazione di Nuovo Polo Infanzia in Via Villagrapa</div> <div>CUP: G85E2100090006</div>					
<div>committente:</div> <div><div>Comune di San Mauro Pascoli</div><div>Piazza Giuseppe Mazzini n.3</div><div>47030 San Mauro Pascoli (FC)</div></div> <div><div>responsabile del procedimento</div><div>geom. Giovanni Ravagli</div><div>Responsabile Settore Tecnico</div><div>Ufficio Edilizia Privata ed Urbanistica</div></div>		<div>progetto:</div> <div><div>TULLIO ZINI ARCHITETTO</div><div>Via Arcobello, 165 - 41124 Modena</div><div>tel.059-391050</div><div>tulliozini@tulliodini.it</div></div> <div><div>ZPZ PARTNERS</div><div>Via Arcobello, 165 - 41124 Modena</div><div>tel.059-391050</div><div>mail@zpzzpartners.it</div><div>www.zpzzpartners.it</div></div> <div><div>INTEGRA Professionalisti Associati</div><div>Via Alberto Brinelli, 91 - 41122 Modena (MO)</div><div>tel.059-2398770</div><div>info@web@integra.it</div></div> <div><div>Studio Associato Energia</div><div>Via Guglielmo Marconi, 30/3 - 48018 Faenza (RA)</div><div>tel. 0546-668163</div><div>energia@energia.ra.it</div></div>	<div>autore e firma</div>	<div>progetto:</div> <div><div>architettonico</div><div>arch. Tullio Zini</div><div>arch. Michele Zini</div><div>arch. Claudia Zoboli</div><div>arch. Sara Micheli</div><div>geom. Maurizio Forghieri</div><div>arch. Oliver Forghieri</div></div> <div><div>computi</div><div>ing. Filippo Naldi</div><div>ing. Daniele Cavazzani</div></div> <div><div>strutture</div><div>ing. Andrea Montuschi</div><div>p.i. Pietro Collina</div><div>ing. Piero Ponti</div></div> <div><div>impianti meccanici, elettrici, energetici, antiscandalo</div><div>p.i. ing. Filippo Naldi</div></div> <div><div>sicurezza</div><div>ing. Emanuele Morlini</div></div> <div><div>acustica</div><div>ing. Francesco Bonacini</div></div> <div><div>DNSH</div><div>Geo Group srl</div></div> <div><div>Indagine geologica</div></div>	
<div>titolo</div> <div>Istanza Valutazione Progetto Prevenzione Incendi 01/08/11 D.P.R. n.151 art.3 Sezioni</div>		<div>scala</div> <div>1:100</div>	<div>tavola</div> <div>VVF 06</div>	<div>data</div> <div>21/02/2023</div>	