

tabella materiali

PV (pavimenti): G gres porcellanato effetto legno CL cemento lucido Z zerbino in cocco naturale a incasso
PC (pococeci): L legno incassato verniciato colore pavimento
CS (soffitti e controsoffitti): T travi in legno a vista C cartongesso
P (pareti): CS cartongesso alcali CR cartongesso REI 60 C cartongesso
FP (finitura pareti): S smalto TL tempore lavabile G gres porcellanato

vano	funzione	superficie utile (mq)	superficie Pavimento (mq)	rap. illuminante utile (mq) normativa	rap. illuminante utile (mq) progetto	rap. illuminante utile (mq) progetto	RA=0,125	RA=0,125
01	biblioteca	15,40	12,29	3,46	7,60	5,50	0,274	0,199
02	sala insegnanti	20,81	6,07	3,36	4,60	4,60	0,171	0,171
03	acc. adulti	5,05						
04	Aula 1	50,66	19,05	8,63	12,20	10,10	0,173	0,143
05	acc. bambini	5,85						
06	Aula 2	49,54	19,05	8,74	12,20	10,10	0,175	0,145
07	acc. bambini	5,85						
08	intercanto	27,39	11,74	4,60	9,90	7,59	0,253	0,194
09	acc. disabili	5,81						
10	distribuzione	91,60						
21	atrio ingresso	65,68						
22	bideto	6,88						
23	deposito pulizie	4,60						
24	bussole	12,71						

calcolo rapporti aeroilluminanti piano terra

vano	funzione	superficie utile (mq)	superficie Pavimento (mq)	rap. illuminante utile (mq) normativa	rap. illuminante utile (mq) progetto	rap. illuminante utile (mq) progetto	RA=0,125	RA=0,125
11	Aula 3	50,62		8,55	12,20	10,10	0,179	0,148
12	acc. bambini	5,85						
13	Aula 4	50,58		8,52	12,20	10,10	0,179	0,148
14	acc. bambini	5,82						
15	Aula 5	49,86		8,43	12,20	10,10	0,181	0,150
16	acc. bambini	5,82						
17	intercanto	35,38		4,75	8,30	6,26	0,217	0,164
18	intercanto	13,50		1,69	3,30	4,20	0,467	0,311
19	acc. disabili	5,80						
20	distribuzione	72,57						
21	spazio motorico	65,42		8,55	18,06	8,51	0,277	0,125
22	intercanto	21,43		2,66	3,70	3,70	0,173	0,173
23	acc. adulti	4,21						

calcolo rapporti aeroilluminanti piano primo

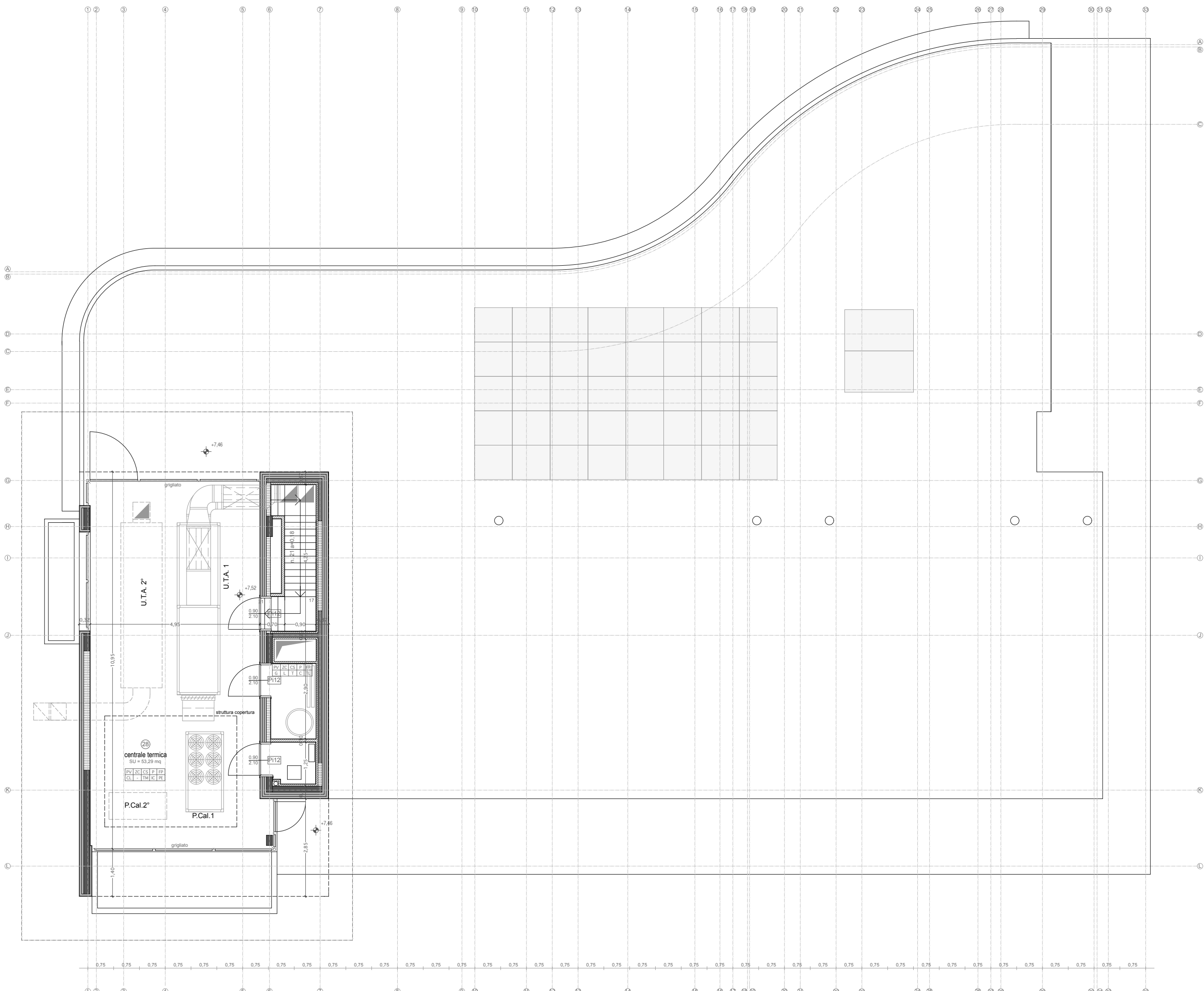
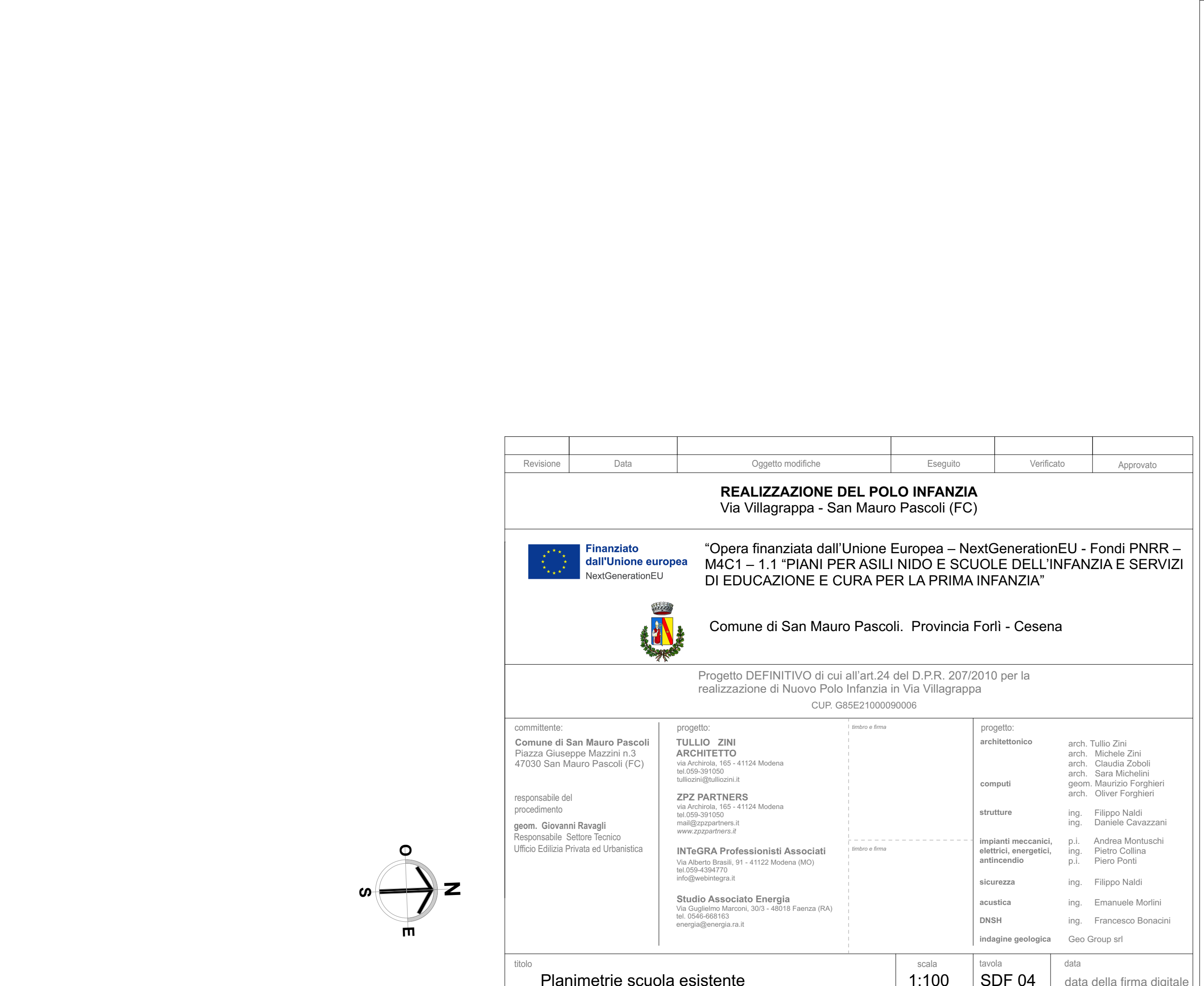
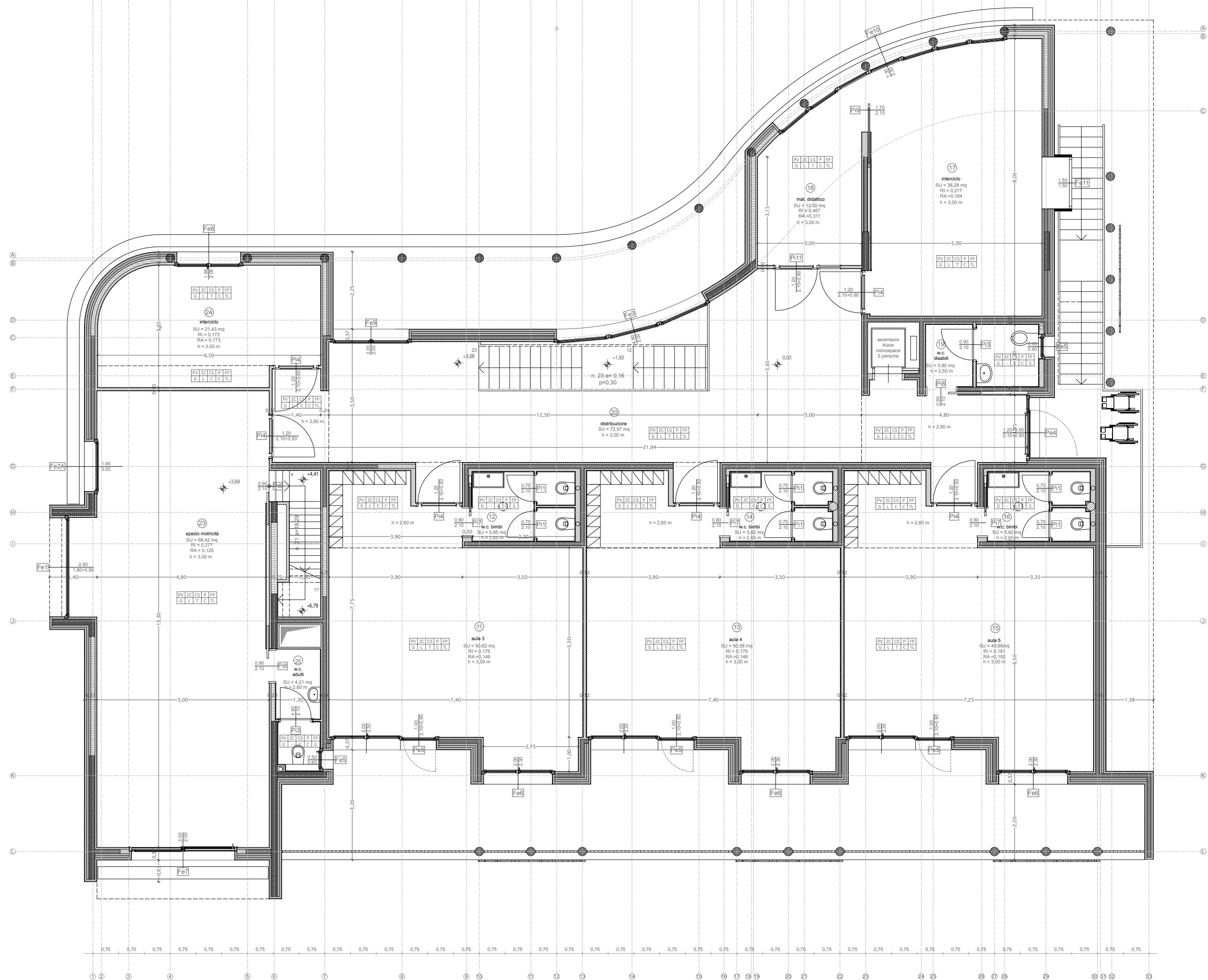


tabella materiali

PV (pavimenti): G gres porcellanato effetto legno CL cemento lucido Z zerbino in cocco naturale a incasso	P (pareti): CS cartongesso alcali CR cartongesso REI 60 C cartongesso I intonaco civile
PC (pococeci): L legno incassato verniciato colore pavimento	FP (finitura pareti): S smalto TL tempore lavabile G gres porcellanato PE pittura per esterno
CS (soffitti e controsoffitti): T travi in legno a vista TM travi metalliche a vista C cartongesso	



Revisione	Data	Oggetto modifiche	Eseguito	Verificato	Approvato
REALIZZAZIONE DEL POLO INFANZIA Via Villagrappa - San Mauro Pascoli (FC)					
 Finanziato dall'Unione europea NextGenerationEU					
*Opera finanziata dall'Unione Europea – NextGenerationEU - Fondi PNRR – M4C1 – 1.1 "PIANI PER ASILI NIDO E SCUOLE DELL'INFANZIA E SERVIZI DI EDUCAZIONE E CURA PER LA PRIMA INFANZIA"					
 Comune di San Mauro Pascoli. Provincia Forlì - Cesena					
Progetto DEFINITIVO di cui all'art.24 del D.P.R. 207/2010 per la realizzazione di Nuovo Polo Infanzia in Via Villagrappa CUP: G85E2100090006					
committente: Comune di San Mauro Pascoli Piazza Giuseppe Mazzini n.3 47030 San Mauro Pascoli (FC)		progetto: TULLIO ZINI ARCHITETTO via Archibola, 165 - 41124 Modena tel.059-381050 tulliozini@tulliozini.it		progetto: architettonico arch. Tullio Zini arch. Michelle Zini arch. Claudia Zoboli geom. Sara Micheli geom. Maurizio Forghieri arch. Oliver Forghieri	
responsabile del procedimento geom. Giovanni Ravagli Responsabile Settore Tecnico Ufficio Edilizia Privata ed Urbanistica		ZPZ PARTNERS via Archibola, 165 - 41124 Modena tel.059-381050 mail@zpzipartners.it www.zpzipartners.it		computi ing. Filippo Naldi Daniele Cavazzani	
		INTEGRA Professionisti Associati Via Alberto Bruni, 91 - 41122 Modena (MO) tel.059-4384770 info@integraprofessionisti.it		strutture ing. Filippo Naldi Daniele Cavazzani	
		Studio Associato Energia Via Guglielmo Marconi, 303 - 40018 Faenza (RA) tel.0546-468163 energia@energia.ra.it		impianti meccanici, elettrici, energetici, antincendio p.i. Andrea Montuschi ing. Pietro Collina ing. Piero Pini	
				sicurezza ing. Filippo Naldi	
				acustica ing. Emanuele Morini	
				DNSH ing. Francesco Bonacini	
				indagine geologica Geo Group srl	
titolo Planimetrie scuola esistente			scala 1:100	tavola SDF 04	data data della firma digitale