

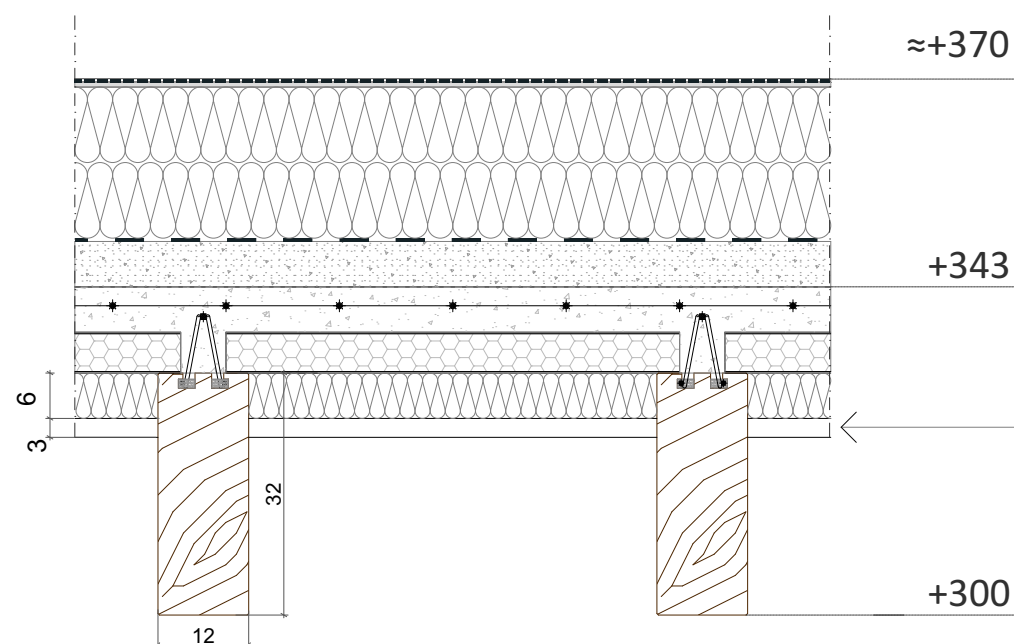


Revisione	Data	Oggetto modifiche	Eseguito	Verificato	Approvato	
REALIZZAZIONE DEL POLO INFANZIA Via Villagrappa - San Mauro Pascoli (FC)						
 <div>Finanziato dall'Unione europea NextGenerationEU</div>		<div>“Opera finanziata dall’Unione Europea – NextGenerationEU - Fondi PNRR – M4C1 – 1.1 “PIANI PER ASILI NIDO E SCUOLE DELL’INFANZIA E SERVIZI DI EDUCAZIONE E CURA PER LA PRIMA INFANZIA”</div>				
		Comune di San Mauro Pascoli. Provincia Forlì - Cesena				
Progetto DEFINITIVO di cui all'art.24 del D.P.R. 207/2010 per la realizzazione di Nuovo Polo Infanzia in Via Villagrappa CUP. G85E21000090006						
		<div>progetto: TULLIO ZINI ARCHITETTO via Archirola, 165 - 41124 Modena tel.059-391050 tulliozini@tulliozini.it ZPZ PARTNERS via Archirola, 165 - 41124 Modena tel.059-391050 mail@zpzpartners.it www.zpzpartners.it INTeGRA Professionisti Associati Via Alberto Brasili, 91 - 41122 Modena (MO) tel.059-4394770 info@webintegra.it Studio Associato Energia Via Guglielmo Marconi, 30/3 - 48018 Faenza (RA) tel. 0546-668163 energia@energia.ra.it</div>	<div>timbro e firma</div> <div></div> <div>timbro e firma</div> <div></div>	<div>progetto: architetonico computi strutture impianti meccanici, elettrici, energetici, antincendio sicurezza acustica DNSH indagine geologica</div> <div>arch. Tullio Zini arch. Michele Zini arch. Claudia Zoboli arch. Sara Michelini geom. Maurizio Forghieri arch. Oliver Forghieri ing. Filippo Naldi ing. Daniele Cavazzani p.i. Andrea Montuschi ing. Pietro Collina p.i. Piero Ponti ing. Filippo Naldi ing. Emanuele Morlini ing. Francesco Bonacini Geo Group srl</div>		
titolo			scala	tavola	data	
Abaco controsoffitti acustici				ARC 18	data della firma digitale	



Pannello isolante termico ed acustico, in Euroclasse **A2-s1, d0**, in lana di legno sottile di abete rosso mineralizzata e legata con cemento Portland bianco e polvere minerale. Larghezza lana di legno: 1 mm. Pannelli di alta qualità per sistemi di design e assorbimento acustico.

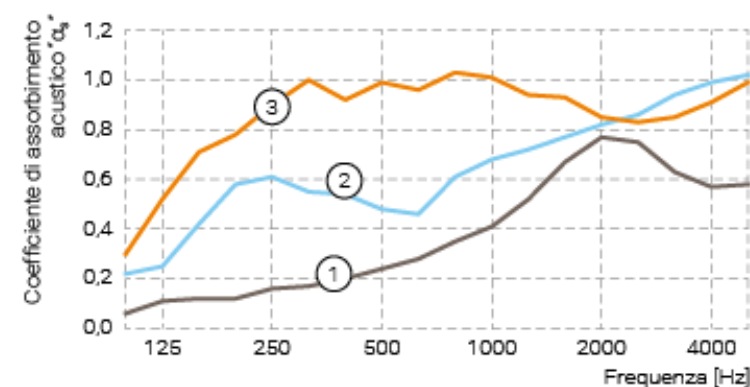
Conforme alla norma UNI EN 13168 e UNI EN 13964.

Certificato da ANAB-ICEA per la ecocompatibilità dei materiali e del processo produttivo. CELENIT ABE/A2 è certificato PEFC™. Disponibile anche con certificazione FSC®.

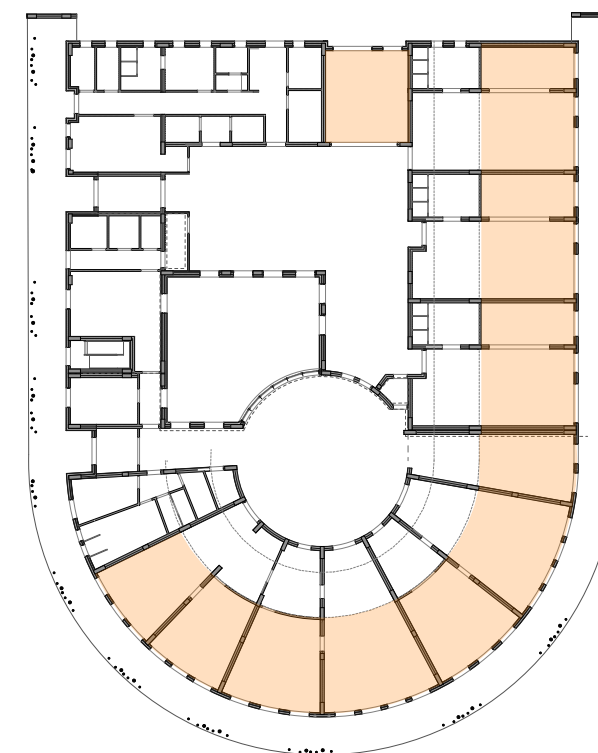
Prodotto della gamma CELENIT ACOUSTIC A2, è il pannello in lana di legno con caratteristiche di reazione al fuoco superiori. Grazie all'aggiunta di polvere minerale nell'impasto legno-cemento raggiunge l'Euroclasse di reazione al fuoco A2-s1, d0, mantenendo inalterato l'aspetto estetico e le eccellenti proprietà fonoassorbenti. Le migliori caratteristiche di protezione dall'attacco della fiamma, rendono questo pannello idoneo anche per applicazioni a vista su corridoi di raccolta e vie di esodo nei locali ad uso pubblico, dove i requisiti per la sicurezza antincendio sono più severi.

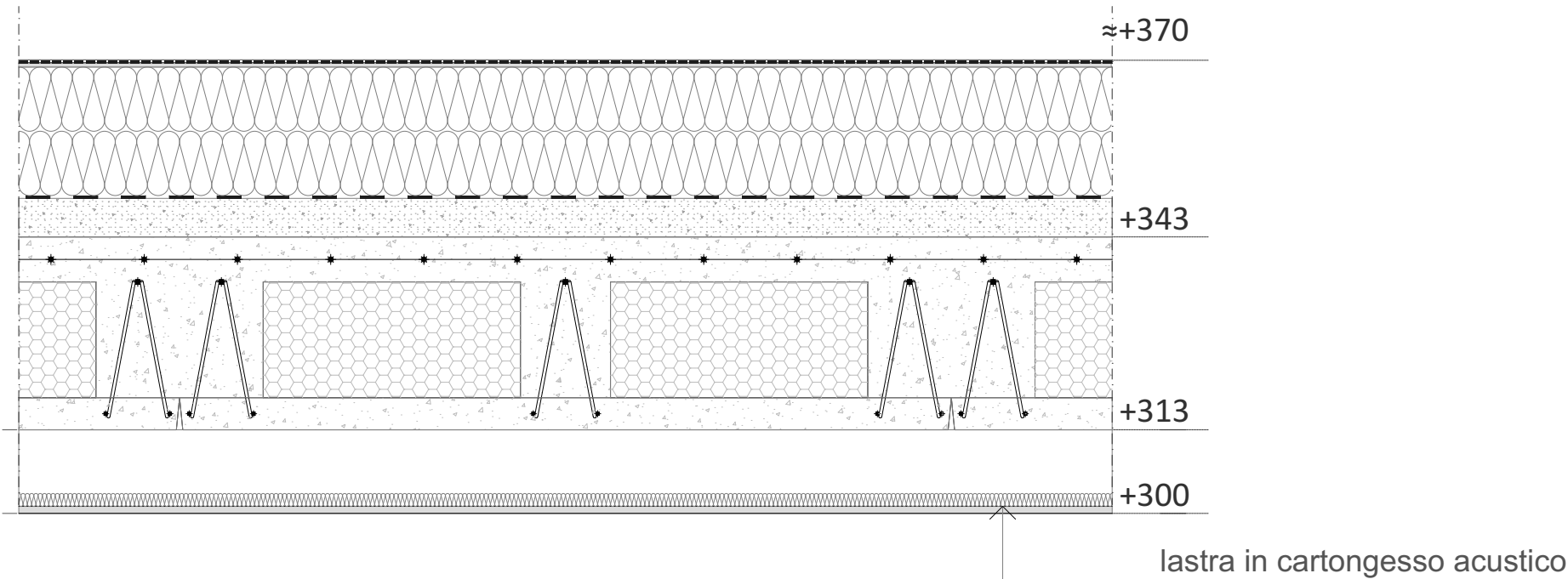


Assorbimento acustico

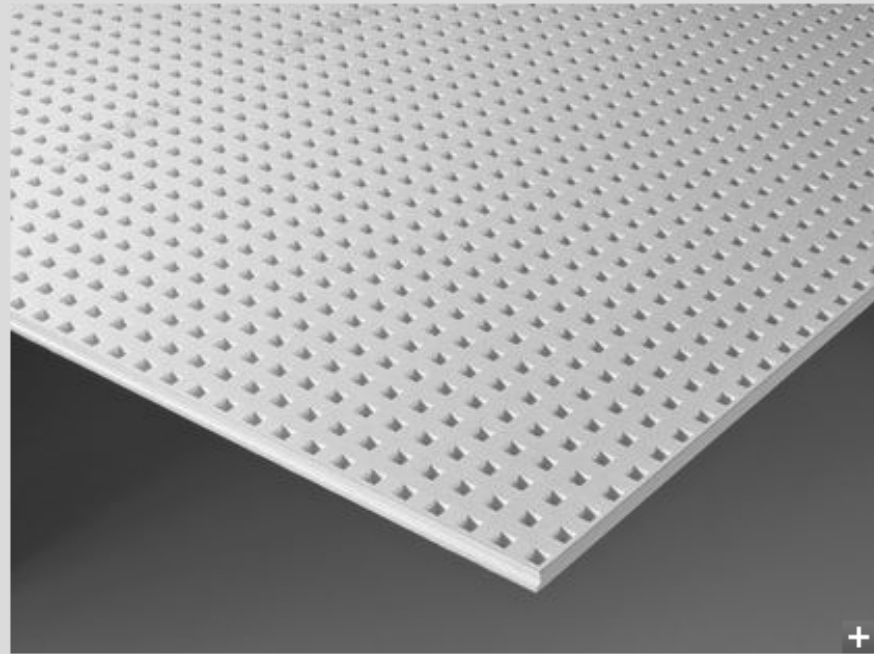
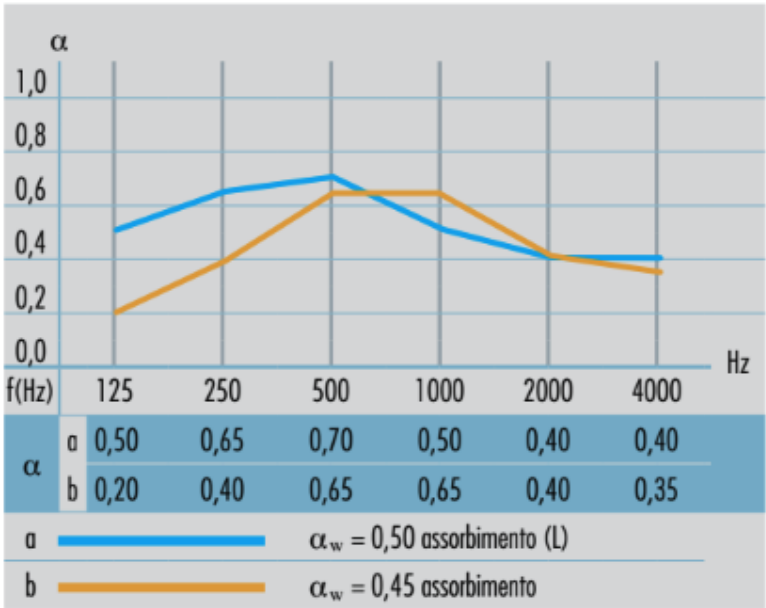


- 1- Posa in aderenza α_w fino a 0,35
- 2- Intercapedine vuota α_w fino a 0,60
- 3- Riempimento con lana di roccia α_w fino a 0,95





Senza pannello in lana di vetro
Ribassamento: a = 200 mm; b = 60 mm



Lastra per l'assorbimento acustico con effetto di depurazione dell'aria.

Le lastre Cleaneo Akustik sono lastre di gesso forate o fessurate secondo SN EN 14190 con effetto di depurazione dell'aria grazie all'aggiunta di zeolite disidratata.

Le lastre Cleaneo Akustik presentano posteriormente un fondo in cartone rosa e sul retro della lastra uno strato in feltro bianco o nero. Su richiesta senza feltro.

Caratteristiche

- Proprietà fonoassorbenti
- Semplicità di lavorazione
- Posa precisa e rapida
- Foratura a blocchi, bordi: 4 SK
- Fessurazione a blocchi (Slotline), bordi HRK / SFK
- Di serie con l'effetto di depurazione dell'aria, tipico delle lastre Cleaneo Knauf

