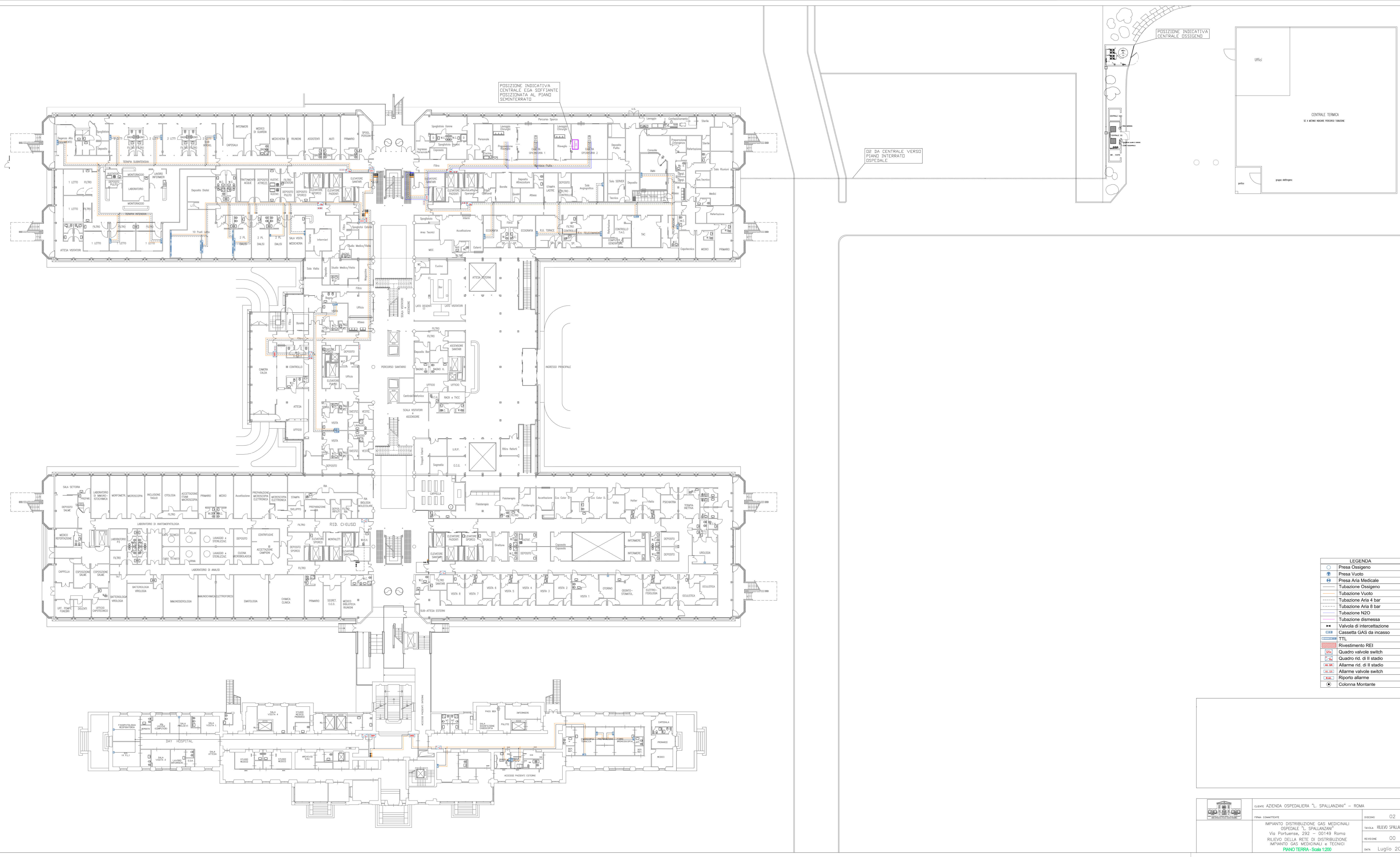


LEGENDA

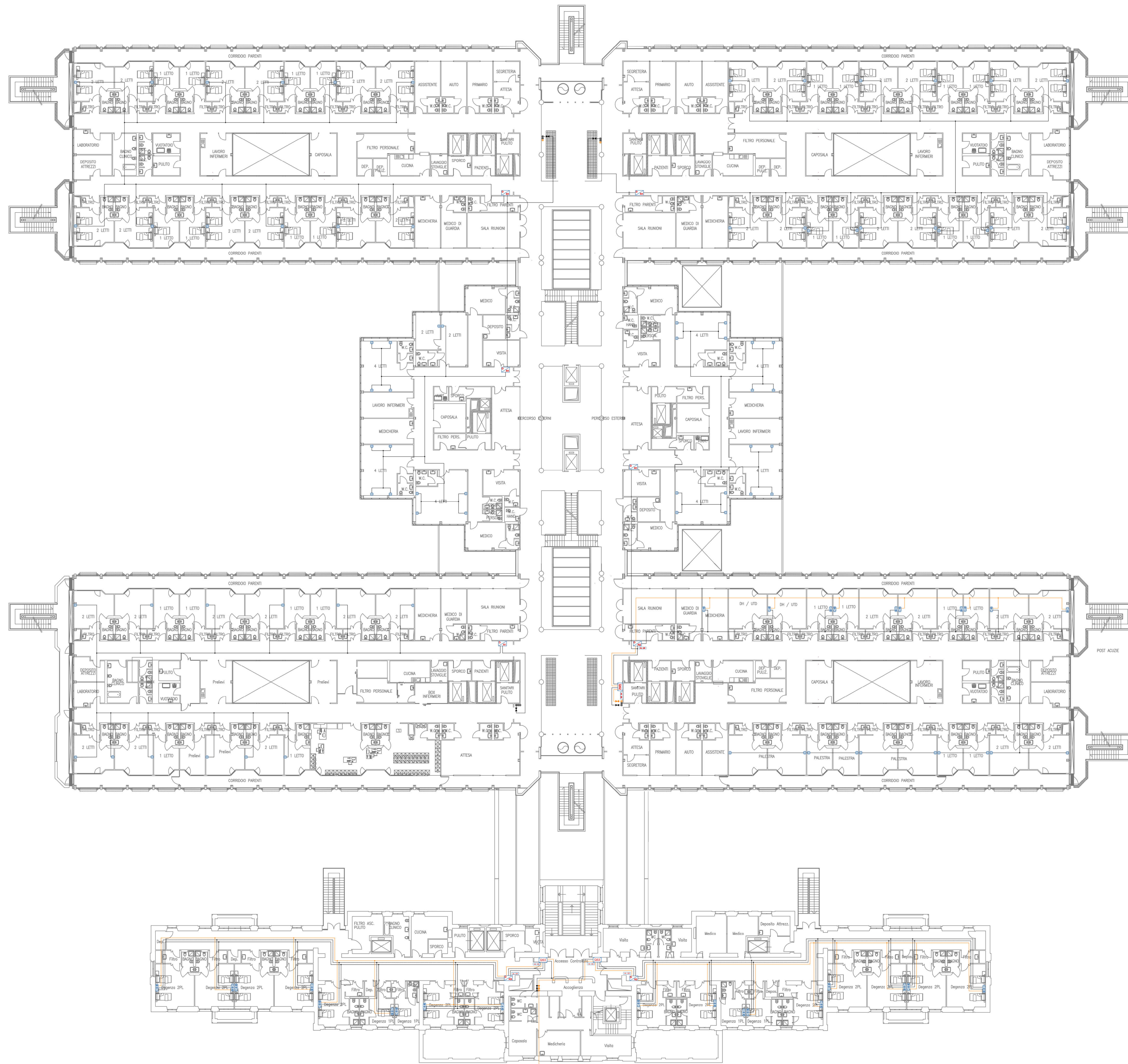
- Presa Ossigeno
- ◕ Presa Vuoto
- ◕ Presa Aria Medicale
- Tubazione Ossigeno
- Tubazione Vuoto
- - - - - Tubazione Aria 4 bar
- - - - - Tubazione Aria 8 bar
- Tubazione N2O
- Tubazione dismessa
- ◀▶ Valvola di intercettazione
- ◻ Cassetta GAS da incasso
- ◻ TTL
- ◻ Rivestimento REI
- ◻ Quadro valvole switch
- ◻ Quadro rid. di Il stadio
- ◻ Allarme rid. di Il stadio
- ◻ Allarme valvole switch
- ◻ Riporto allarme
- Colonna Montante

| | | |
|--|--|---------------------------|
| | CLIENTE AZIENDA OSPEDALIERA "L. SPALLANZANI" - ROMA | |
| | PRIMA COMMITTENTE | DISC. 01 |
| | IMPIANTO DISTRIBUZIONE GAS MEDICINALI OSPEDALE "L. SPALLANZANI" Via Portuense, 292 - 00149 Roma | TAVOLA RILEVO SPALLANZANI |
| | RILIEVO DELLA RETE DI DISTRIBUZIONE IMPIANTO GAS MEDICINALI e TECNICI | REVISIONE 00 |
| | PIANO SEMINTERRATO - Scala 1:200 | DATA Luglio 2017 |



LEGENDA

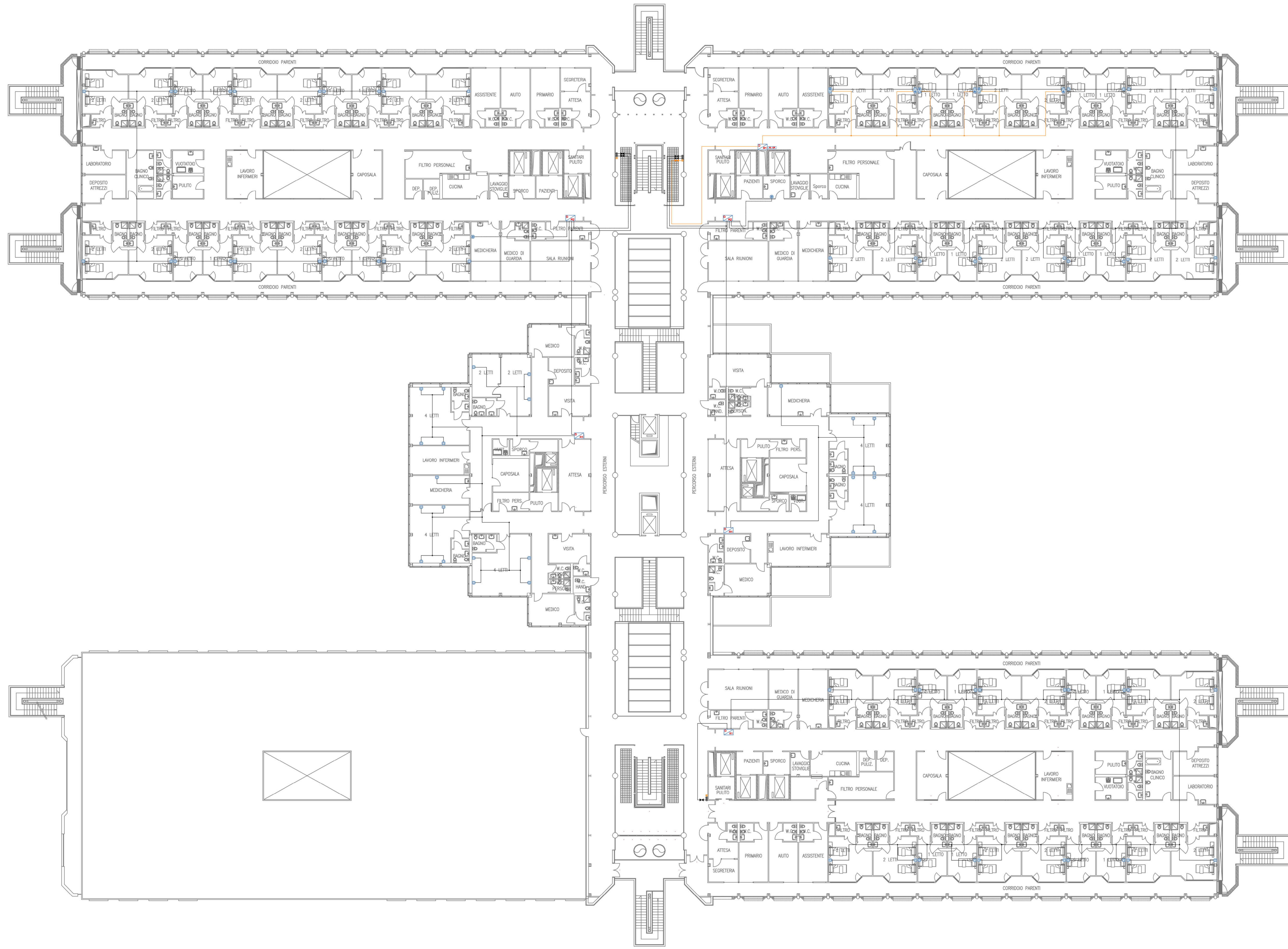
- Presa Ossigeno
- Presa Vuoto
- Presa Aria Medica
- Tubazione Ossigeno
- Tubazione Vuoto
- Tubazione Aria 4 bar
- Tubazione Aria 8 bar
- Tubazione N2O
- Tubazione dismessa
- ▶ Valvola di intercettazione
- Cassette GAS da incasso
- TTL
- Rivestimento REI
- Quadro valvole switch
- Quadro rid. di II stadio
- Allarme rid. di II stadio
- Allarme valvole switch
- Rapporto allarme
- Colonna Montante



| LEGENDA | |
|---------|----------------------------|
| | Preso Ossigeno |
| | Preso Vuoto |
| | Preso Aria Medica |
| | Tubazione Ossigeno |
| | Tubazione Vuoto |
| | Tubazione Aria 4 bar |
| | Tubazione Aria 8 bar |
| | Tubazione N2O |
| | Tubazione dismessa |
| | Valvola di intercettazione |
| | Cassetta GAS da incasso |
| | TTL |
| | Rivestimento REI |
| | Quadro valvole switch |
| | Quadro rid. di II stadio |
| | Allarme rid. di II stadio |
| | Allarme valvole switch |
| | Riporto allarme |
| | Colonna Montante |

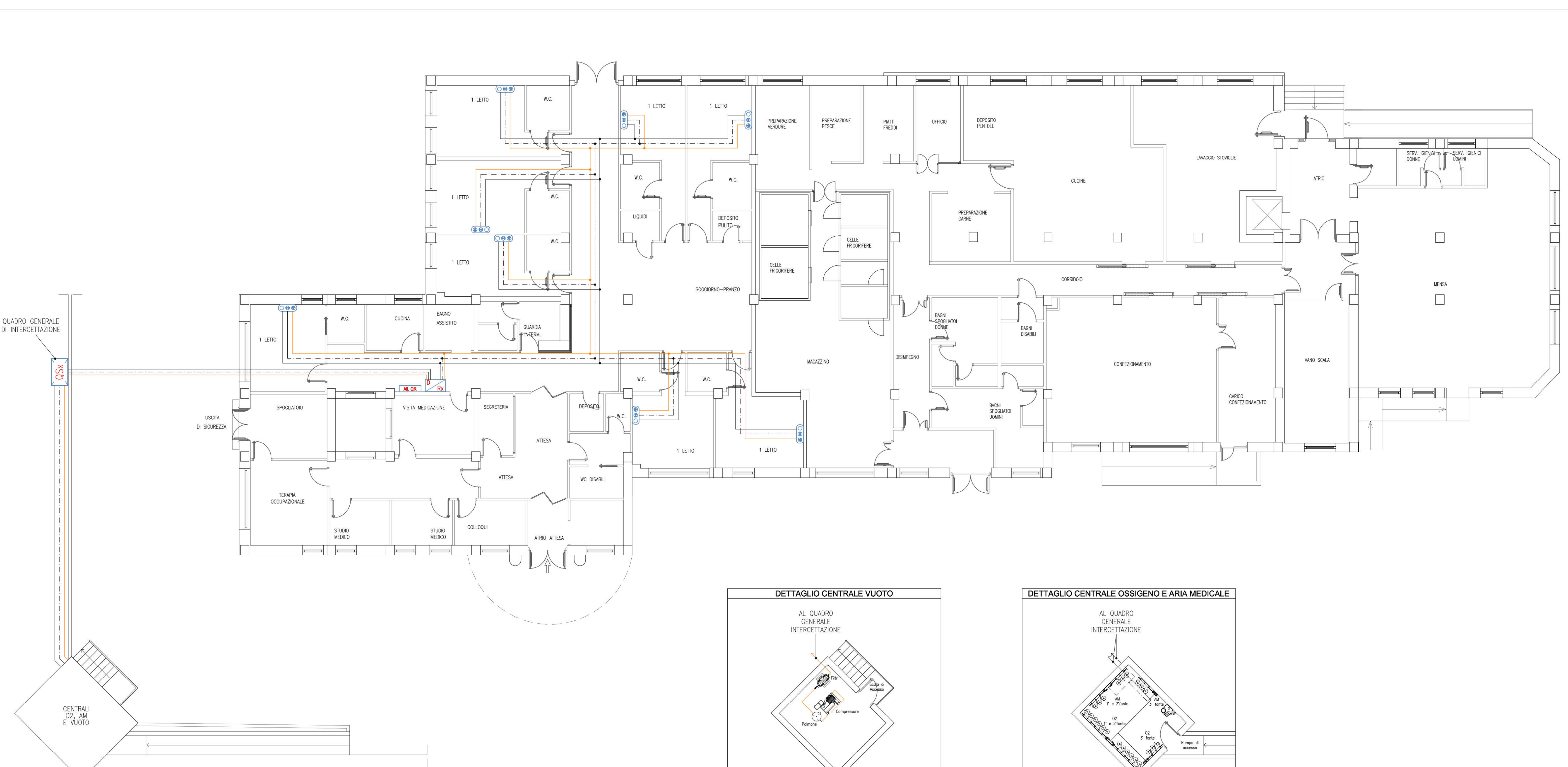
DA CENTRALE V
IN COPERTURA

| | | |
|--|---|----------------------------|
| | CLIENTE AZIENDA OSPEDALIERA "L. SPALLANZANI" - ROMA | DISCENO 03 |
| | FIRMA COMMITTENTE | TAVOLA RILIEVO SPALLANZANI |
| | IMPIANTO DISTRIBUZIONE GAS MEDICINALI OSPEDALE "L. SPALLANZANI" Via Portuense, 292 - 00149 Roma | REVISIONE 00 |
| | RILIEVO DELLA RETE DI DISTRIBUZIONE IMPIANTO GAS MEDICINALI e TECNICI PIANO PRIMO - Scala 1:200 | DATA Luglio 2017 |



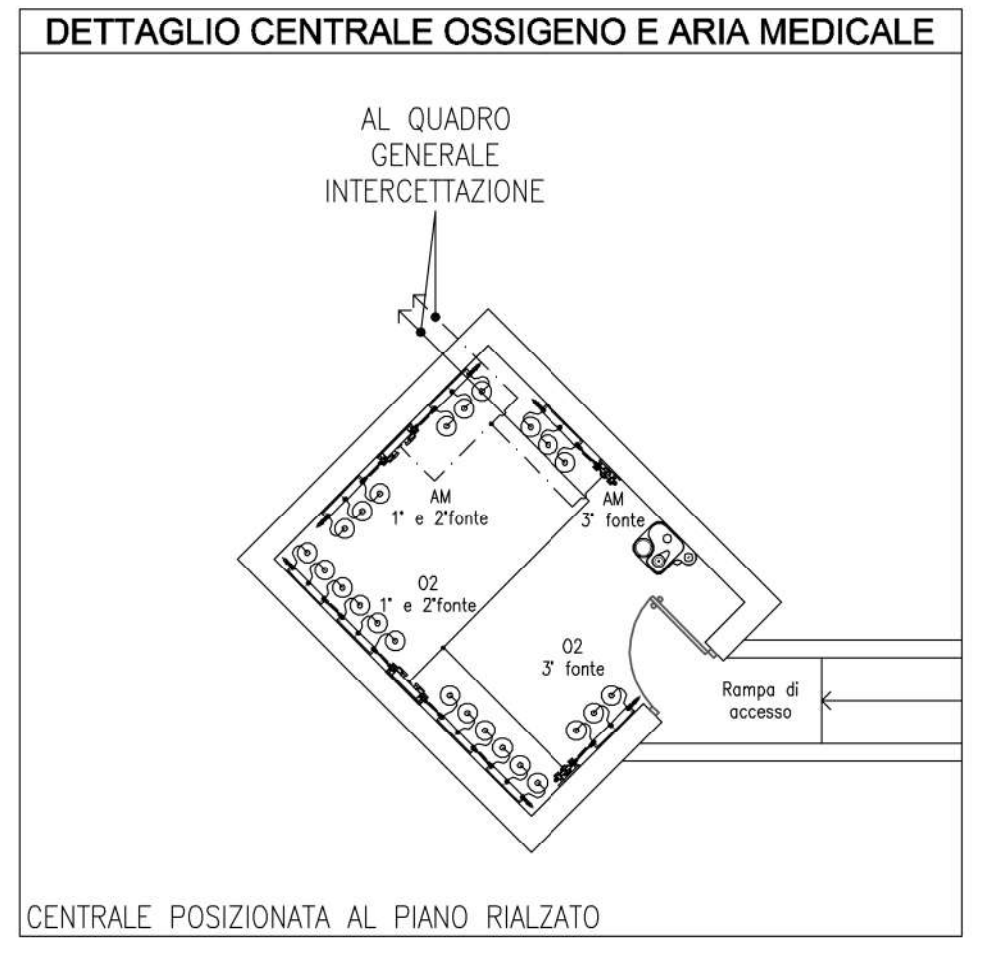
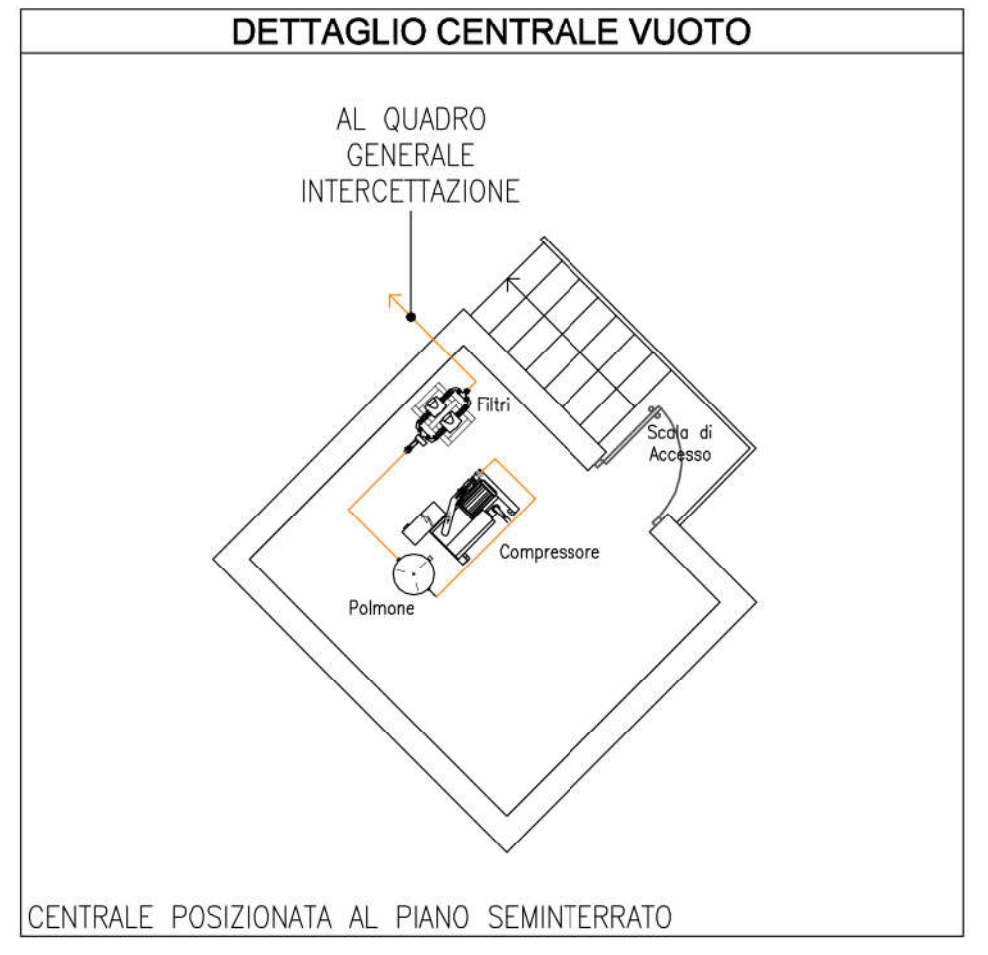
| LEGENDA | |
|---------|----------------------------|
| | Preso Ossigeno |
| | Preso Vuoto |
| | Preso Aria Medica |
| | Tubazione Ossigeno |
| | Tubazione Vuoto |
| | Tubazione Aria 4 bar |
| | Tubazione Aria 8 bar |
| | Tubazione N2O |
| | Tubazione dismessa |
| | Valvola di intercettazione |
| | Cassetta GAS da incasso |
| | TTL |
| | Rivestimento REI |
| | Quadro valvole switch |
| | Quadro rid. di II stadio |
| | Allarme rid. di II stadio |
| | Allarme valvole switch |
| | Ripporto allarme |
| | Colonna Montante |

| | | |
|--|--|----------------------------|
| | CLIENTE AZIENDA OSPEDALIERA "L. SPALLANZANI" - ROMA | DISCENO 04 |
| | FIRMA COMMITTENTE | TAVOLA RILIEVO SPALLANZANI |
| | IMPIANTO DISTRIBUZIONE GAS MEDICINALI OSPEDALE "L. SPALLANZANI" Via Portuense, 292 - 00149 Roma RILIEVO DELLA RETE DI DISTRIBUZIONE IMPIANTO GAS MEDICINALI e TECNICI PIANO SECONDO - Scala 1:200 | REVISIONE 00 |
| | | DATA Luglio 2017 |



LEGENDA

| | |
|--|----------------------------|
| | Preso Ossigeno |
| | Preso Vuoto |
| | Preso Aria Medicale |
| | Tubazione Ossigeno |
| | Tubazione Vuoto |
| | Tubazione Aria 4 bar |
| | Tubazione Aria 8 bar |
| | Tubazione N2O |
| | Tubazione dismessa |
| | Valvola di intercettazione |
| | Cassetta GAS da incasso |
| | TTL |
| | Rivestimento REI |
| | Quadro valvole switch |
| | Quadro rid. di Il stadio |
| | Allarme rid. di Il stadio |
| | Allarme valvole switch |
| | Riporto allarme |
| | Colonna Montante |



| | | | |
|--|---|-----------|-------------|
| | CLIENTE AZIENDA OSPEDALIERA "L. SPALLANZANI" - ROMA | DISCINO | 05 |
| | FIRMA COMMITTENTE | TAVOLA | HOSPICE |
| | IMPIANTO DISTRIBUZIONE GAS MEDICINALI HOSPICE | REVISIONE | 00 |
| | Via Portuense, 292 - 00149 Roma | DATA | Luglio 2017 |
| | RILIEVO DELLA RETE DI DISTRIBUZIONE IMPIANTO GAS MEDICINALI e TECNICI | | |

PIANO TERRA - Scala 1:100