

SSL FLAG COSTA DELL'EMILIA ROMAGNA

Azione 1.B

"Interventi di qualificazione luoghi di imbarco e sbarco"

Obiettivo n.1b

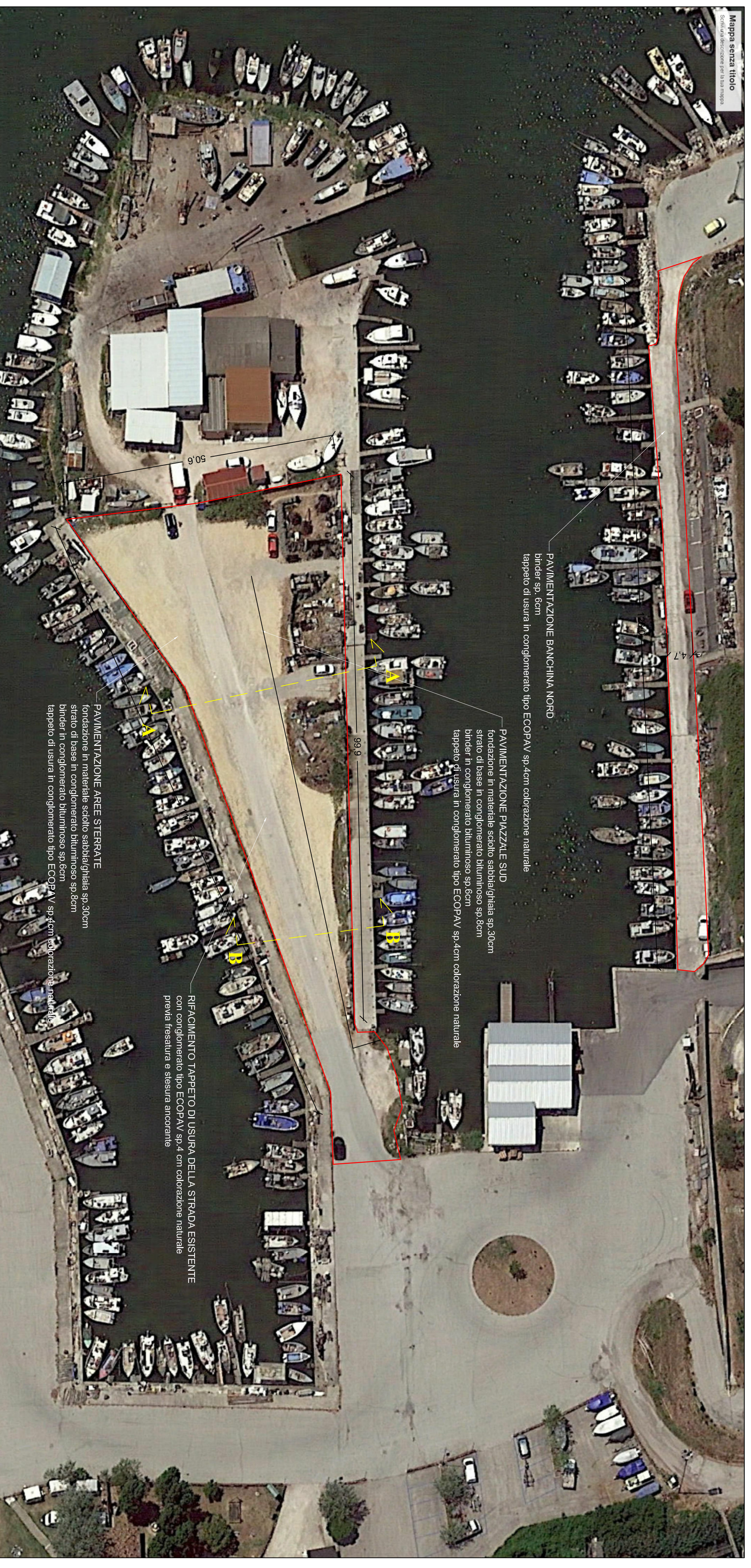
Promuovere l'adeguamento sostenibile delle strutture e infrastrutture finalizzate alla pesca nelle aree portuali e nei luoghi di imbarco e sbarco

OPERE DI PAVIMENTAZIONE PER LA QUALIFICAZIONE DEL PORTO DI GORINO - PROGETTO ESECUTIVO -

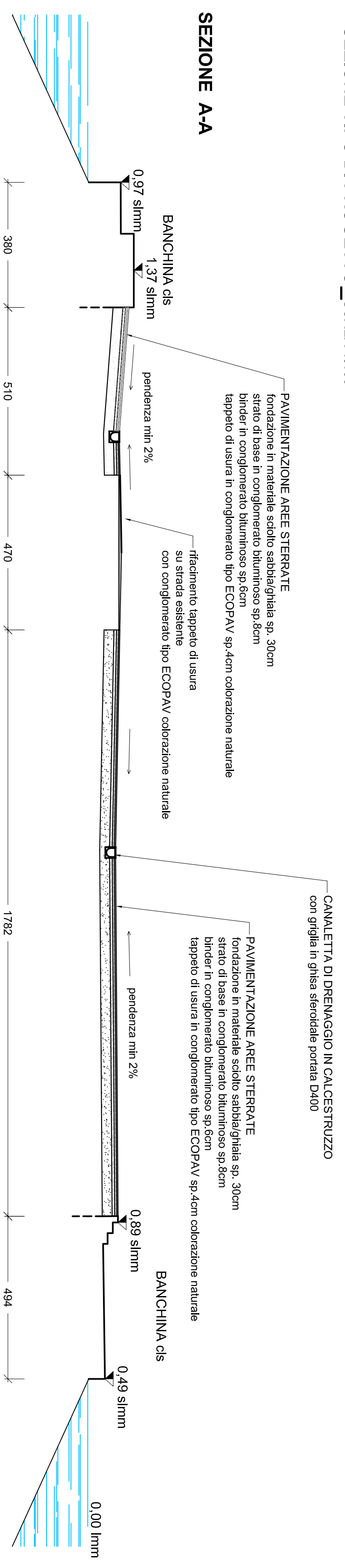
COMUNE DI GORO
 piazza Dante Alighieri, 19 - 44020 Goro (FE)
 pec: comunegoro@pec.comune.goro.fe.it
 responsabile unico del procedimento:
geom. Zappalera Matteo
 pec: comunegoro@pec.comune.goro.fe.it
 tel. 0543 792925
 progettista:
geom. Lonati Arianna
 pec: comunegoro@pec.comune.goro.fe.it
 tel. 0543 792925
 geom. Lonati Arianna
 pec: comunegoro@pec.comune.goro.fe.it
 conferenzieri per la sicurezza in fase di progettazione:
 pec: comunegoro@pec.comune.goro.fe.it
 tel. 0543 792925

Elaborato
PROGETTO
 Data: Giu 2018
TAV 2/2

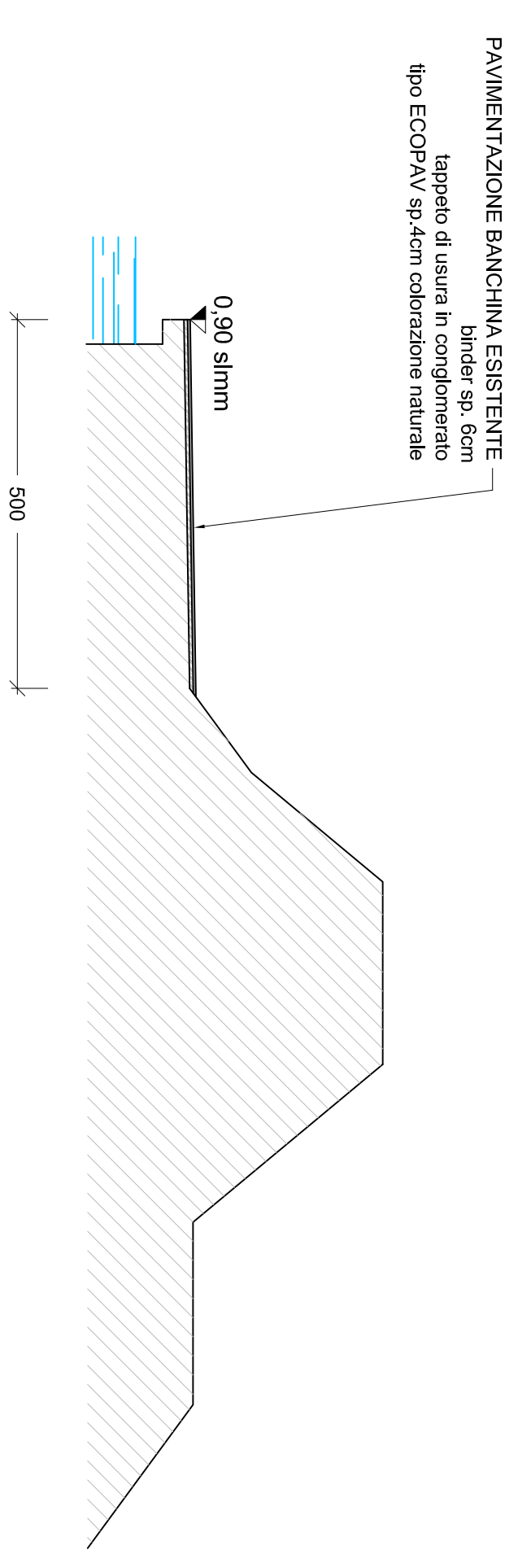
PLANIMETRIA DI PROGETTO _SCALA 1:500



PIAZZALE A SUD DEL PUNTO DI SBARCO MOLLUSCHI SEZIONE TIPO DI PROGETTO _SCALA 1:100



BANCHINA A NORD DEL PUNTO DI SBARCO MOLLUSCHI SEZIONE TIPO DI PROGETTO _SCALA 1:100



FONDAZIONE PIAZZALE
 terri ghiaia sabbiosa, frazione passante al setaccio 0,075 UNI 2232 = 35%
 per materiali provenienti dalle cave gruppi A1, A2-4, A2-5, A3
 equivalente materia prima secondaria proveniente da impianti di recupero rifiuti
BASE Inerte 3-6 cm, bitume 2-3%
BINDER inerte max 3 cm, bitume 4-5%
USURA conglomerato tipo ECOPAV colorazione naturale
CANALLETTA DI DRENAGGIO
 canalletta in c.a. L-33cm H-31cm
 griglia in ghisa sfoidale classe D400
QUOTE E MISURE DA DEFINIRE IN CANTIERE A CURA DELLA DL