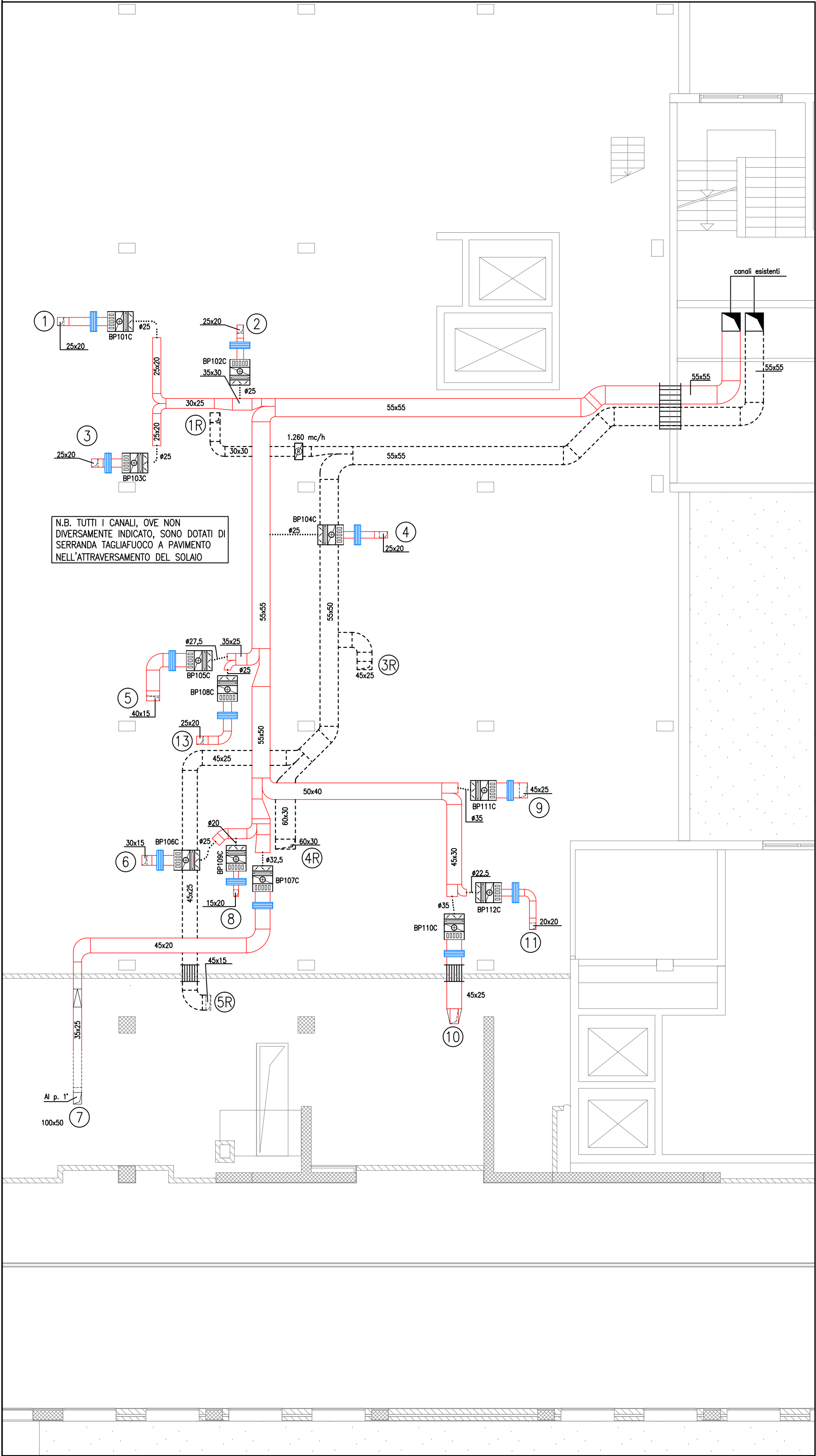
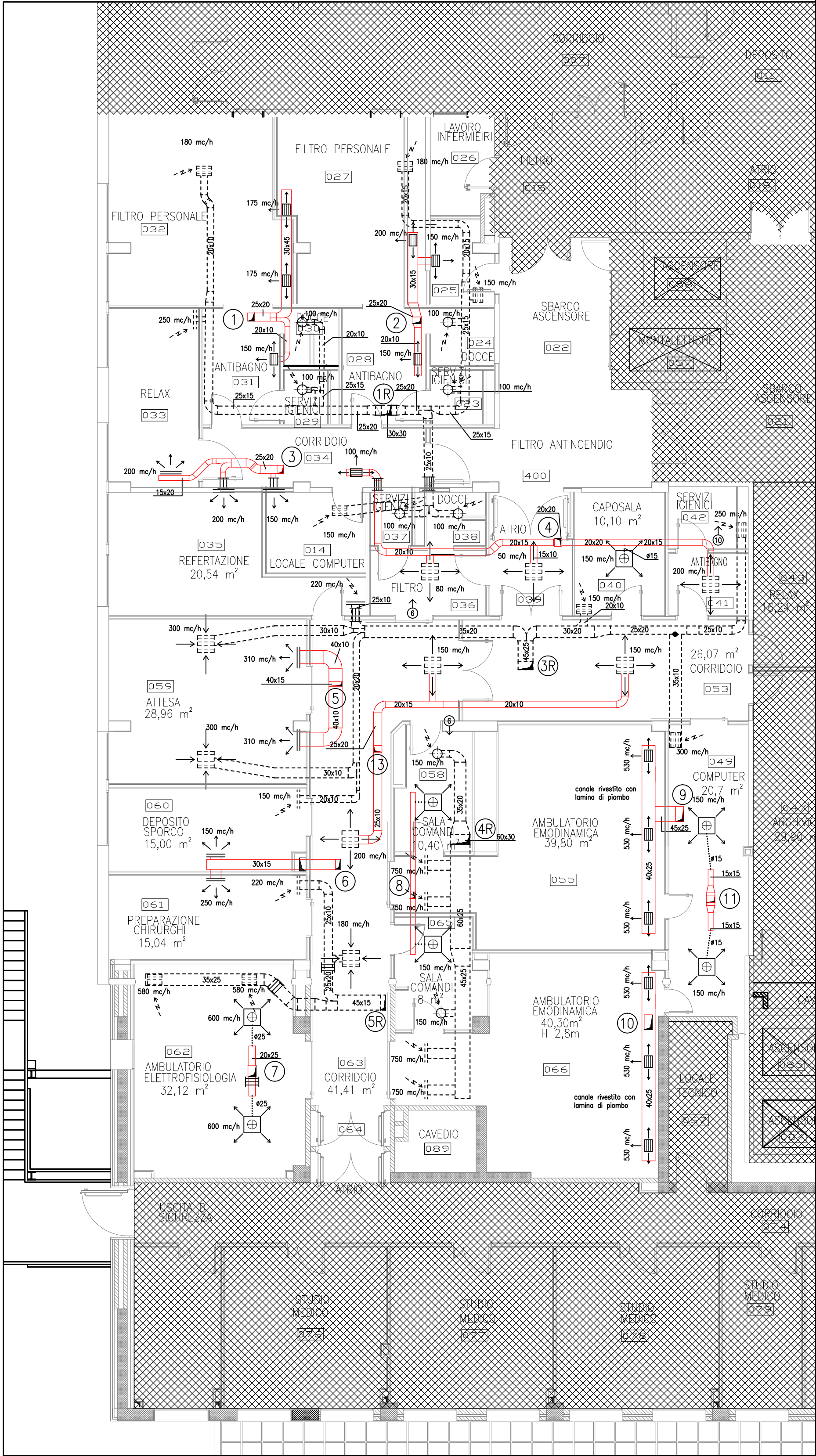


INTERPIANO TECNICO



PIANO PRIMO



LEGENDA

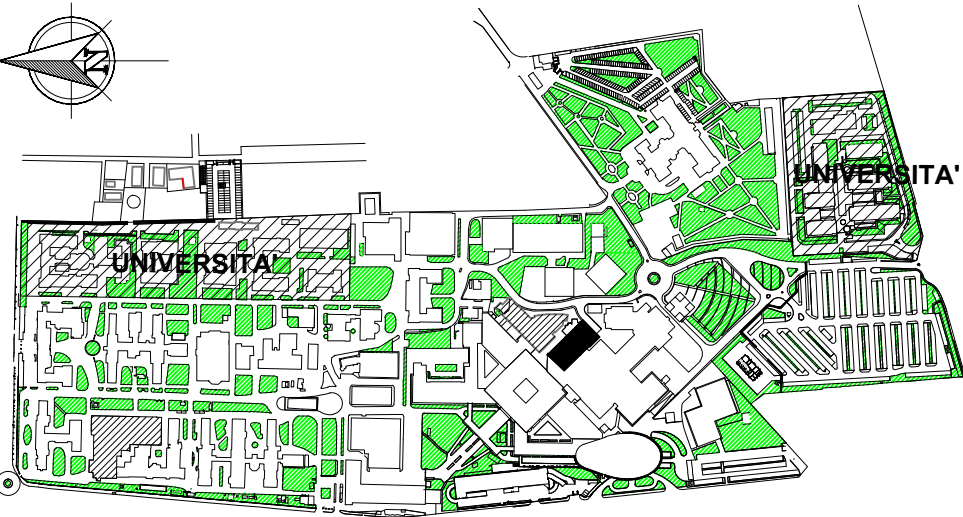
- VALVOLA ANEMOSTATICA DI ASPIRAZIONE
- GRIGLIA DI TRANSITO CON IDENTIFICAZIONE SUPERFICIE IN dm^2
- NUMERAZIONE RAMI DI MAN E RIP IMPIANTO DI CLIMATIZZAZIONE
- DIFFUSORE AD ALTA INDUZIONE CON CAMERA DI RACCORDO
- CONDOTTI VERTICALI DI RIPRESA IN ACCIAIO INOX ISPEZIONABILI
- REGOLATORE DI PORTATA DA CANALE
- SERRANDA TAGLIAFUOCO
- DIFFUSORE DI RIPRESA
- DIFFUSORE DI MANDATA CON LANCIO DIREZIONALE
- BOCCHETTE O GRIGLIE DI RIPRESA ORIZZONTALI
- BOCCHETTE DI MANDATA O DI RIPRESA VERTICALI
- BATTERIA DI POSTRISCALDAMENTO
- SERRANDA DI TARATURA
- FILTRO ASSOLUTO DA CANALE
- UNITA' TERMINALE MONOCONDOTTO
- CANALE DI MANDATA
- CANALE DI RIPRESA
- CONDOTTO FLESSIBILE
- RIVESTIMENTO ESTERNO CANALI CON LASTRA DI PIOMBO SP. 2 mm PER SCHERMATURA RX

SERVIZIO SANITARIO REGIONALE
EMILIA-ROMAGNA
Azienda Ospedaliero-Universitaria di Parma

SERVIZIO ATTIVITA' TECNICHE E LOGISTICHE
Viale Antonio Gramsci, 14 - 43126 Parma
tel. 0521/703400 - fax 0521/703459
e-mail Servizio: segreteria.saff@ao.pr.it

TUV
SUD

PADIGLIONE CENTRO DEL CUORE
PIANO PRIMO - INTERPIANO TECNICO



oggetto dell'elaborato
PADIGLIONE CENTRO DEL CUORE
STRALCIO PIANO PRIMO - INTERPIANO TECNICO
IMPIANTI MECCANICI
IMPIANTO DI VENTILAZIONE
STATO DI FATTO

il Direttore Generale
dott. Massimo Fabi

il Direttore Sanitario
dott. Antonio Balestrino

il Direttore del Servizio Attività Tecniche e Logistiche f.f.
ing. Rita Romitelli

| | | |
|---------|---------------|------------------|
| impresa | progettazione | gruppo di lavoro |
|---------|---------------|------------------|

| | | | |
|----------------------|----------|---------------------|-----------------------------------|
| elaborato n. | DS M0301 | scala 1:100 | data MARZO 2016 |
| progetto/attività n. | gara n. | direzione lavori n. | padiglione/livello 082.003/004 |
| | | | scala di plot 1:1 |

| | | | |
|-------------|--------------|------|-------------|
| validazione | revisione 1. | data | controllato |
| | revisione 2. | data | controllato |
| | revisione 3. | data | controllato |
| | revisione 4. | data | controllato |

Il presente elaborato non può essere riprodotto, consegnato a terzi od utilizzato a scopi diversi da quello di destinazione senza l'autorizzazione scritta del SAIL che ne detiene la proprietà