

Bologna

SCHEDA EDIFICIO Lotto n. 4.10: Via De Crescenzi 30-32-34

PROPRIETA': Acer 50 U.I

LOCALITA': Quartiere Saffi

CODICE ACER (CED): 2459



Prospetto fronte principale – entrata civ. 30-32-34

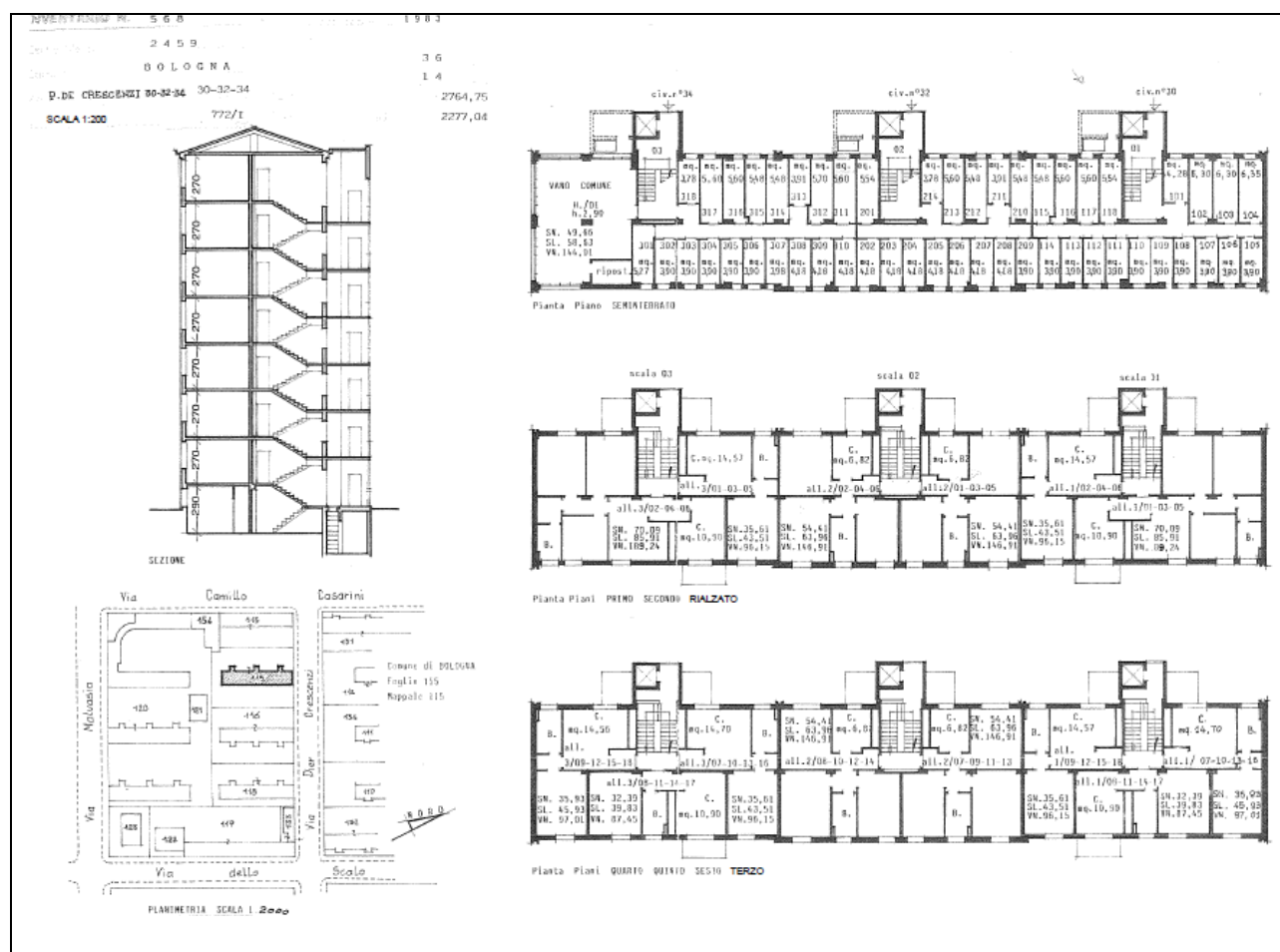


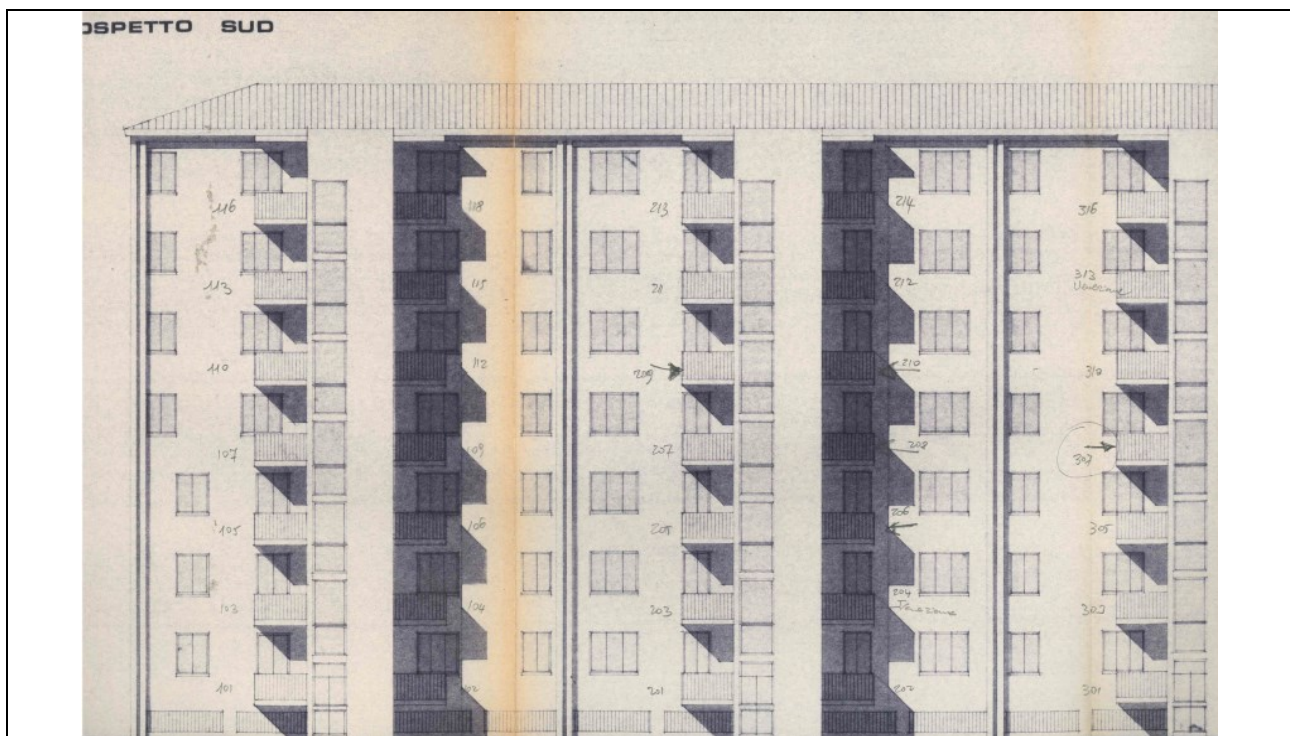
Prospetto fronte retro edificio



Localizzazione

ESTRAZIONE DA COPERNICO E INVENTARIO





Data di costruzione edificio: **1983**

n. piani: **7**

n. alloggi: **n.18 civ. 30, n. 14 civ. 32, n. 18 civ. 24 = Tot. 50**

Box (60): **n. /**

Locale (70): **n. 1**

Negozi (80): **n. /**

Posti auto (90): **n. /**

Tipo di riscaldamento: **Autonomo**

Nota: edificio non soggetto a vincolo ai sensi della normativa sulla tutela dei beni architettonici.

Tipo di intervento:

- Isolamento esterno di facciata con rivestimento del tipo a “cappotto”.
- Sostituzione infissi esterni alloggi.

Possibili lavori aggiuntivi e complementari da valutare:

- Smontaggio modifica e rimontaggio bancali finestre, griglie di ripresa aria, impianto tubazioni del gas, impianti luci esterne privati.
- Smontaggio modifica e rimontaggio e/o sostituzione di discendenti, tapparelle.
- Smontaggio e rimontaggio condizionatori, antenna parabolica.
- Rimozione contromaschera infissi, doppi vetri, ferma vetri, grate tra tapparella e doppio vetro al piano rialzato, veneziane a chiusura esterna delle terrazze, inferriate.

Particolarità edificio:

- Ripristino cls ammalorato copriferri vano scale e solette terrazze.
- Smontaggio e rimontaggio pannellature antintrusione per occupazioni abusive finestre al piano rialzato.