

Imola

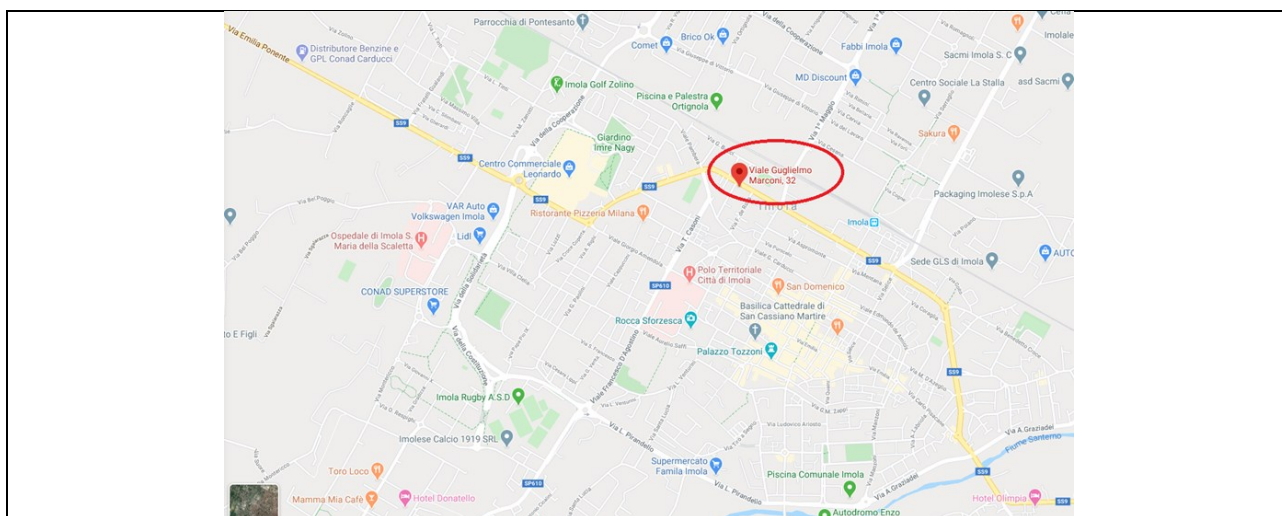
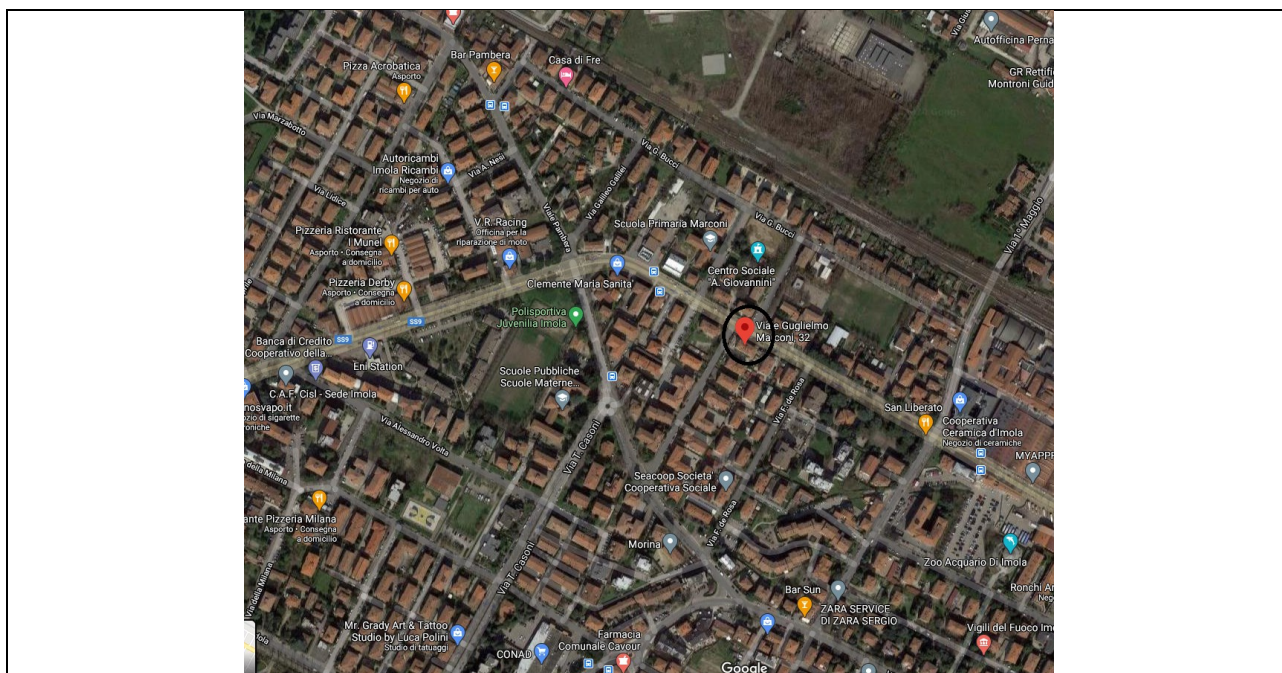
SCHEDA EDIFICIO **Lotto 2.25: Via Marconi n. 32**

PROPRIETA': **Comune di Imola**

LOCALITA': **capoluogo**

CODICE ACER (CED): **0954**

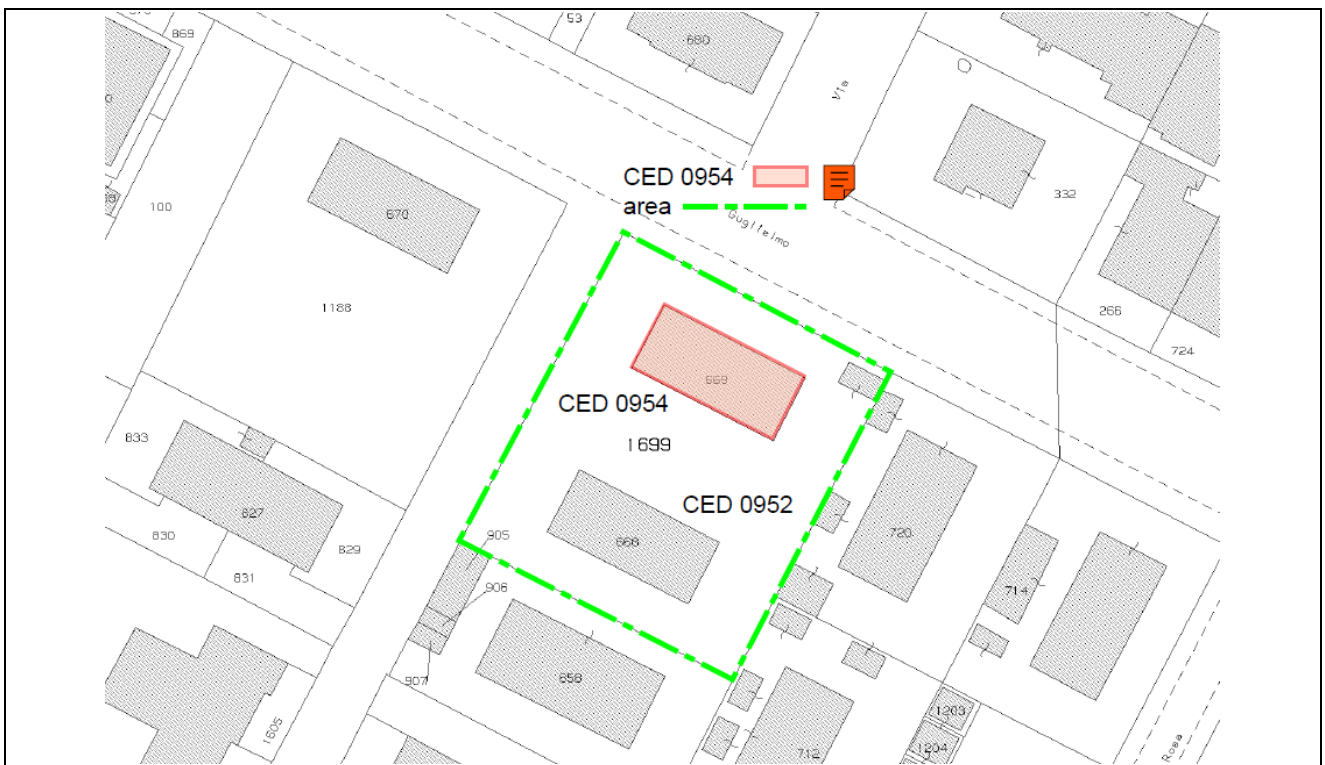
Localizzazione

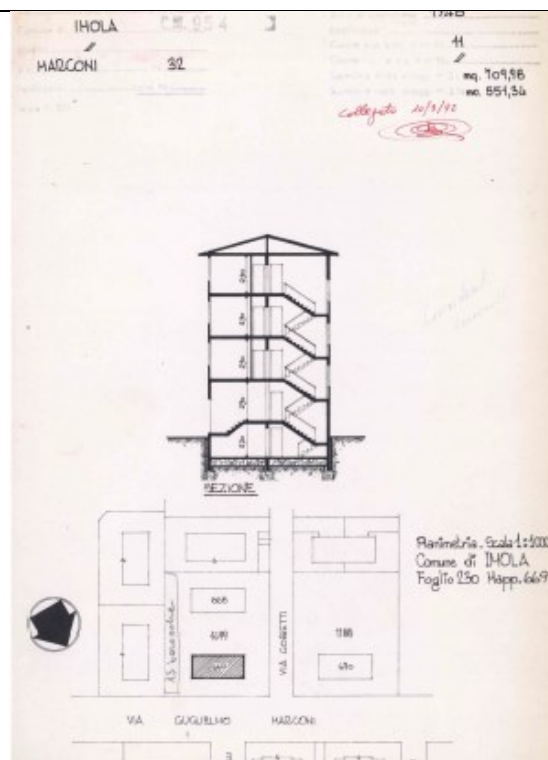


Prospetto fronte principale (nord)

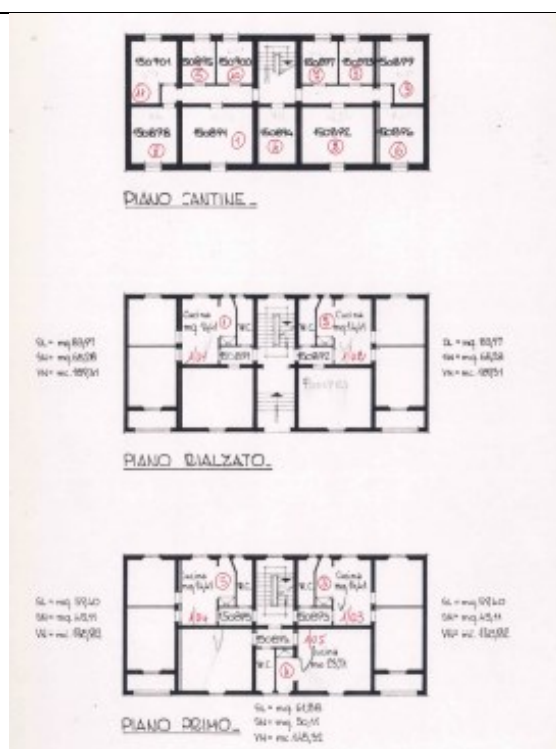


ESTRAZIONE DA COPERNICO

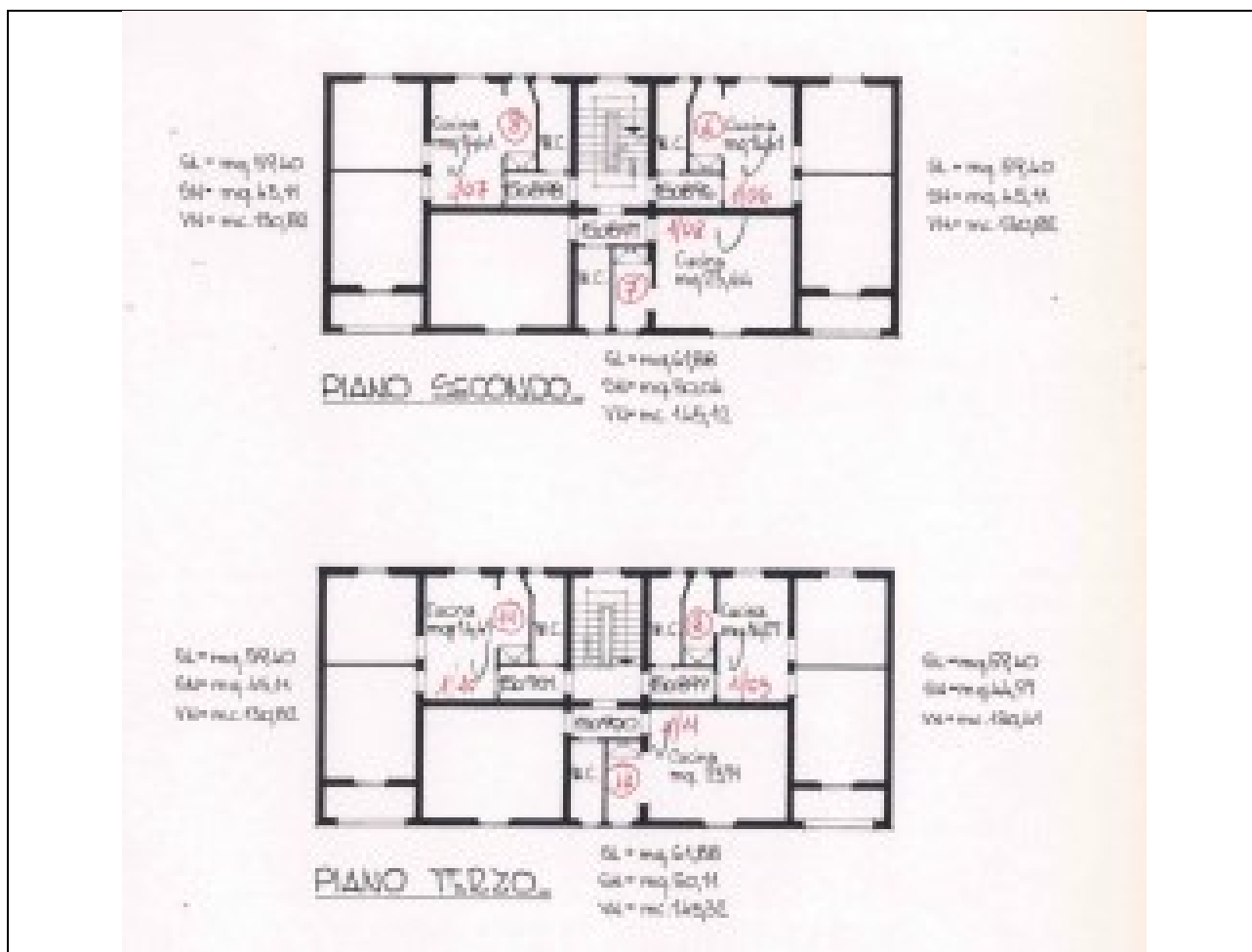




Sezione



Piante



Data di costruzione edificio: **1948**

n. piani: **4**

n. alloggi: **11**

Box (60): **n. /**

Locale (70): **n. /**

Negozi (80): **n. /**

Posti auto (90): **n. /**

Superficie netta alloggi: 65.28 mq (2 u.i.), 45.11 mq (6 u.i.), 50.11 mq (3 u.i.).

Tipo di riscaldamento: **Autonomo**

Tipo di intervento:

- Isolamento esterno di facciata con rivestimento del tipo a “cappotto”.
- Isolamento del sottotetto.
- Sostituzione infissi esterni alloggi.

Nota: edificio non soggetto a vincolo ai sensi della normativa sulla Tutela dei Beni Architettonici (dichiarazione negativa del 24.03.2005 prot. 8354).

Possibili lavori aggiuntivi e complementari da valutare:

- Installazione di nuovi discendenti.
- Adeguamento dei parapetti delle logge.
- Installazione linea vita sulla copertura.
- Sostituzione scuri esterni e serramenti a chiusura logge (n. 8 pezzi),
- Sostituzione infissi vani scala compresi di scuri (n. 3 pezzi).

Particolarità edificio:

- Reti gas presenti in facciata.