



committente

Comune di Ozzano dell'Emilia
Via della Repubblica, 10

responsabile unico del procedimento

ing. Chiara De Plato

raggruppamento temporaneo di professionisti

_progettazione architettonica
AREA PROGETTI srl Arch. Giorgio Gazzera
Via Regaldi 3, 10154 Torino, tel. 011 2386221, info@area-progetti.it
Archisbang associati Arch. Silvia Minutolo, Arch. Marco Gial Via
Via Bogino 4, 10123 Torino, tel. 011 026 7246, info@archisbang.com

_progettazione strutturale
AREA PROGETTI srl Ing. Marco Cuccureddu
Via Regaldi 3, 10154 Torino, tel. 011 2386221, info@area-progetti.it

_progettazione impianti meccanici, elettrici e speciali
AREA PROGETTI srl Ing. Sergio Cerioni, Ing. Gabriele Pisani
Via Regaldi 3, 10154 Torino, tel. 011 2386221, info@area-progetti.it

_progettazione antincendio
AREA PROGETTI srl Ing. Sergio Cerioni
Via Regaldi 3, 10154 Torino, tel. 011 2386221, info@area-progetti.it

_progettazione urbanistica
arch. Andrea Cavaliere
Via Cassini 43 - 10129 Torino, tel. 3284240491, archicavaliere@gmail.com

_consulenza LEED
arch. Elisa Sirombo
Via Stampatori 21, 10122 Torino, tel. 3356277109, elisa.sirombo@gmail.com

_piano di sicurezza e coordinamento
AREA PROGETTI srl Arch. Domenico Racca
Via Regaldi 3, 10154 Torino, tel. 011 2386221, info@area-progetti.it

consulenti

_arch. Chiara Devecchi (progettazione acustica)
Via Principi d'Acaja 19, 10138 Torino, tel. 011 4172277, deveccchiara@yahoo.it



AR_S_8100

Abaco Pavimentazioni

pratica	PAN				
fase	PE_Progetto Esecutivo				
oggetto	ABC_PAV - Abachi				
elaborato	Abaco Pavimentazioni				
file	PAN_PE_AR_S_8100_ABC_PAV				
scala	1:10				
data	27 marzo 2020				
rev.	data	redatto	verificato	approvato	oggetto revisione
	27/03/20	II	mgv	sm	prima emissione

Lettura simbologia grafica_elaborati architettonici

Simbologia presente nei fascicoli in formato A3

X_0000

nome dettaglio

numero pagina

X_0000

blocco funzionale

numero dettaglio

serie fascicolo

S_9403

Scuola

Fascicolo 9400

Dettaglio 03

pagina 19

19

Keyplan

Simbologia presente nelle tavole grafiche architettoniche

AR_X_0000

nome dettaglio

ZZZ_JJJ

oggetto fascicolo

AR_X_0000

tipo elaborato

blocco funzionale

numero dettaglio

serie fascicolo

AR_S_9403

Architettonico

Scuola

fascicolo 9400

dettaglio 03

Dettaglio

Servizi Igienici

DTG_SIG

	Blocco funzionale
Z	Complessivo
S	Scuola
P	Palestra
I	Ingresso
A	Auditorium
	Sistemazioni esterne

Oggetto fascicolo		Serie elaborati grafici		Serie fascicoli A3		
ZZZ - Tipo elaborato	JJJ - Contenuto elaborato	Serie architettoniche		Abachi (serie 8000)		
abaco dettaglio planimetria pianta prospetto sezione viste documento relazione	ACU correttori acustici	0000	documenti testuali	8000	MUR	murature
	ATC attacco terra copertura	1000	elaborati grafici generali	8100	PAV	pavimentazioni
	COS costruzioni	2000	elaborati scala 1:200	8200	CSF	controsoffitti
	CSF controsoffitti	2500	viste di progetto	8300	SER	serramenti interni ed esterni
	FAC facciata	3000	sistemazioni esterne	8400	ACU	correttori acustici
	MUR murature	5000	elaborati scala 1:50	8500	POT	ponti termici
	PAV pavimentazioni	6000	elaborati controsoffitti	8600	CAR	carpenteria
	SCL scale					
	SDF stato di fatto			Dettagli (serie 9000)		
	SER serramenti interni ed esterni			9000	COS	costruzioni
	SIG servizi igienici			9100	ATC	attacchi terra copertura
	URB urbanistica			9200	FAC	facciata
				9300	SCL	scale
	ANP analisi nuovi prezzi			9400	SIG	servizi igienici
	CAM CAM			9500	ACU	acustica
	CLI clima acustico					
	CME computo metrico estimativo					
	CMF comfort acustico					
	CRP cronoprogramma					
	CSA capitolato speciale d'appalto					
	EPU elenco prezzi unitari					
	GEN generale					
	ILL illustrativa					
	IMP impatto acustico					
	LEE LEED					
	PMO piano manutenzione dell'opera					
	PSC piano sicurezza coordinamento					
	QIM quadro incidenza manodopera					
	QTE quadro tecnico economico					
	RAP requisiti acustici passivi					
	TEC tecnica					

Note e prescrizioni generali

La quota ±0,00 (quota piano pavimento finito atrio di ingresso) corrisponde alla quota +98,90 m (rispetto al sistema di riferimento altimetrico generale individuato nelle planimetrie di progetto _ quota di riferimento +100,00 su cordolo aiuola marciapiede).

La messa in opera di tutti i materiali e le rispettive lavorazioni sono subordinate ad approvazione da parte della DL, mediante controllo delle campionature, verifica delle certificazioni ed eventuale esecuzione di prove sperimentali di accettazione.

Tutti i materiali, i colori e le opere di finitura (si intenda qualsiasi cosa "a vista") devono essere eseguite previa campionatura in scala reale ed esplicita approvazione della DL.

Tutte le misure, le distanze, le quote altimetriche e le pendenze devono essere preliminarmente verificate in cantiere in accordo con la DL.

Per quanto riguarda tipologia, posizione esatta e dimensionamento degli elementi strutturali si rimanda alle tavole specifiche.

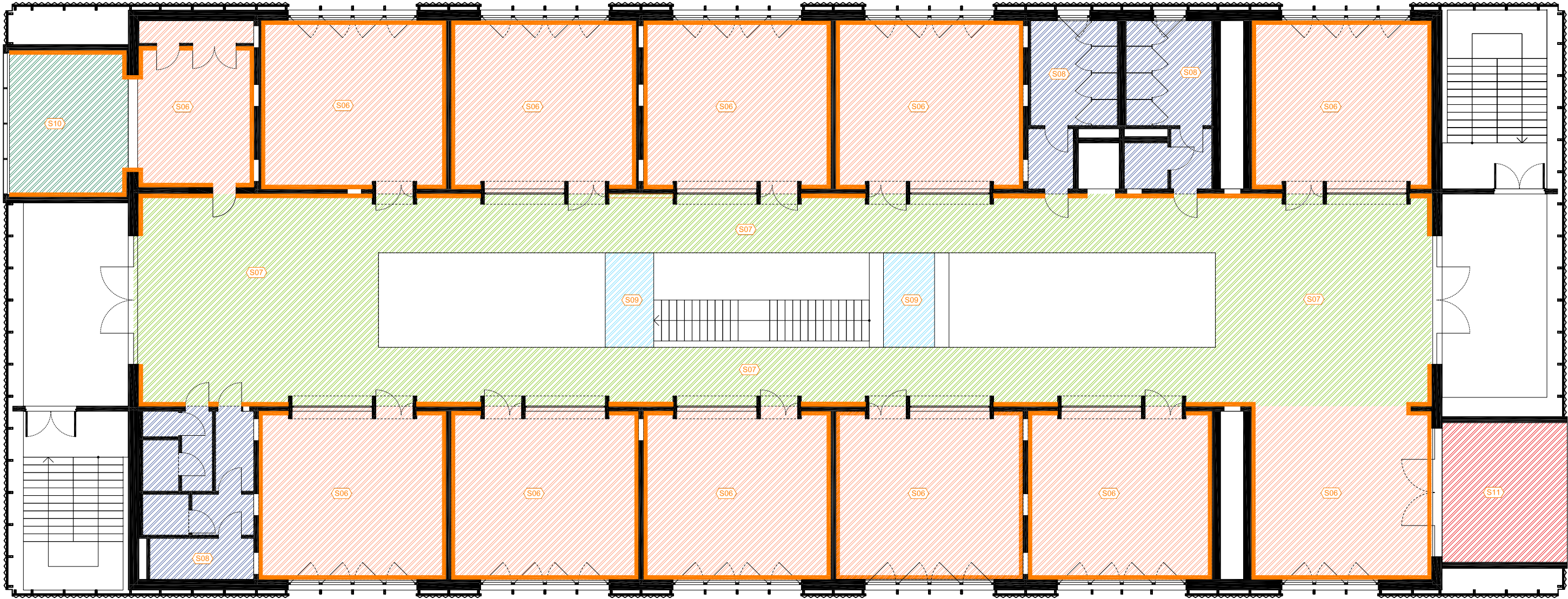
Per quanto riguarda tipologia, posizione esatta e dimensionamento degli elementi impiantistici si rimanda alle tavole specifiche.

Per le stratigrafie di muri, pavimenti e controsoffitti si rimanda ai fascicoli A3 specifici (abachi).

La posizione dei corpi illuminanti deve essere verificata in fase di cantiere.

I dettagli individuati negli elaborati grafici sono riportati nei rispettivi fascicoli in formato A3 (vedi "lettura simbologia grafica").

Ove gli elaborati non fossero esaustivi si deve fare riferimento alla DL senza procedere ad interpretazioni.

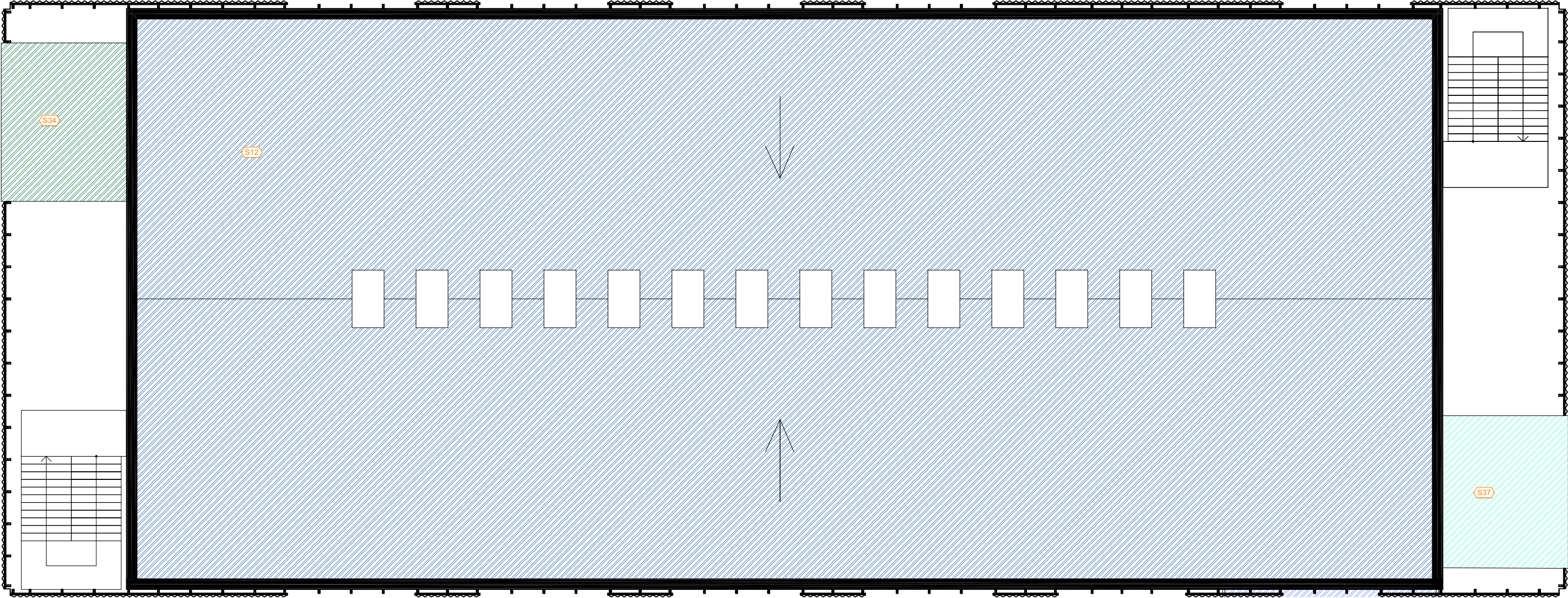


PIANTA PIANO SECONDO

ABACO PAVIMENTI SCUOLA NUOVA COSTRUZIONE

S06	75	mm	pavimentazione senza riscaldamento - con tappetino acustico	S10	163	mm	pavimentazione aggetto loft insegnanti
S07	75	mm	pavimentazione senza riscaldamento - senza tappetino acustico	S11	varia	mm	pavimentazione loggia
S08	75	mm	pavimentazione servizi igienici				zoccolo in legno verniciato sp, 10 mm, h. 75 mm
S09			passerelle				

pagina	scala	commessa	fase	oggetto	rev.	data	redatto	verif.	approv.	oggetto revisione
S_8100 03	1:160	PAN	PE_Progetto Esecutivo	ABC_PAV_Abaco Pavimentazioni		27.03.2020	II	mgv	gg	prima emissione
					L'UTILIZZO E LA RIPRODUZIONE DEL PRESENTE DOCUMENTO SONO RISERVATE A NORMA DI LEGGE					

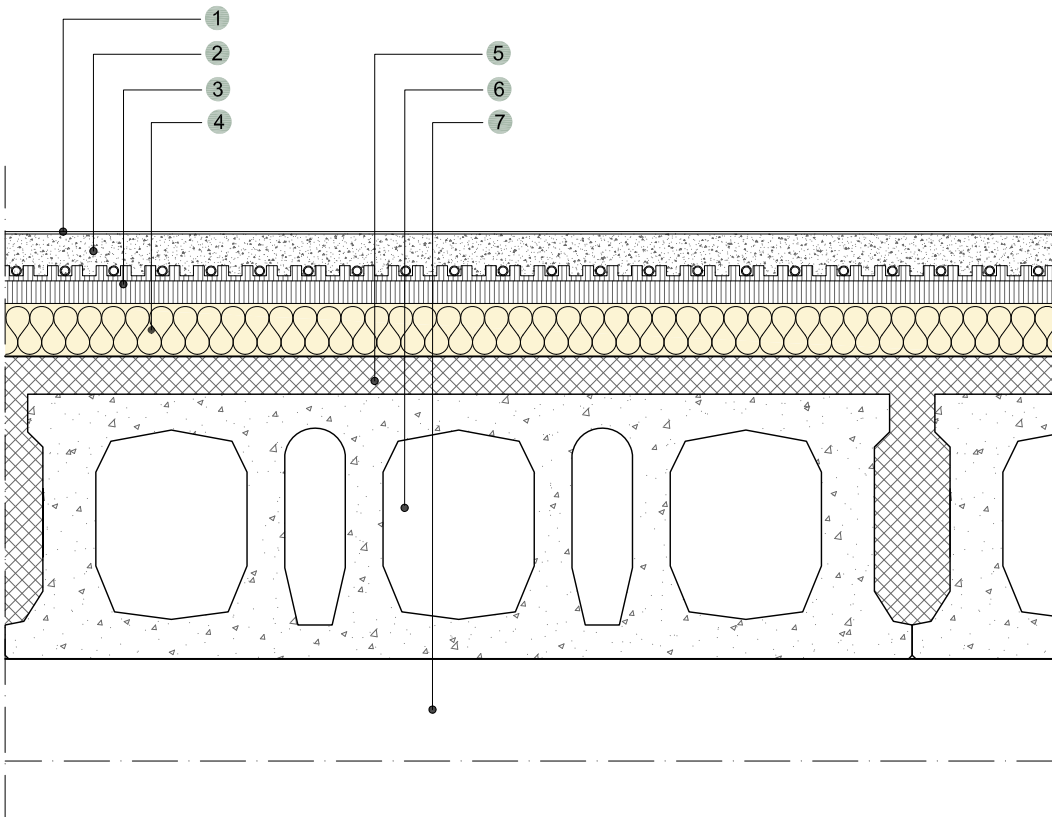


PIANTA PIANO COPERTURA

ABACO PAVIMENTI SCUOLA NUOVA COSTRUZIONE			
<div></div>	S12	varia	mm copertura scuola
<div></div>	S34	varia	mm copertura aggetto aula insegnanti
<div></div>	S37	varia	mm copertura loggia

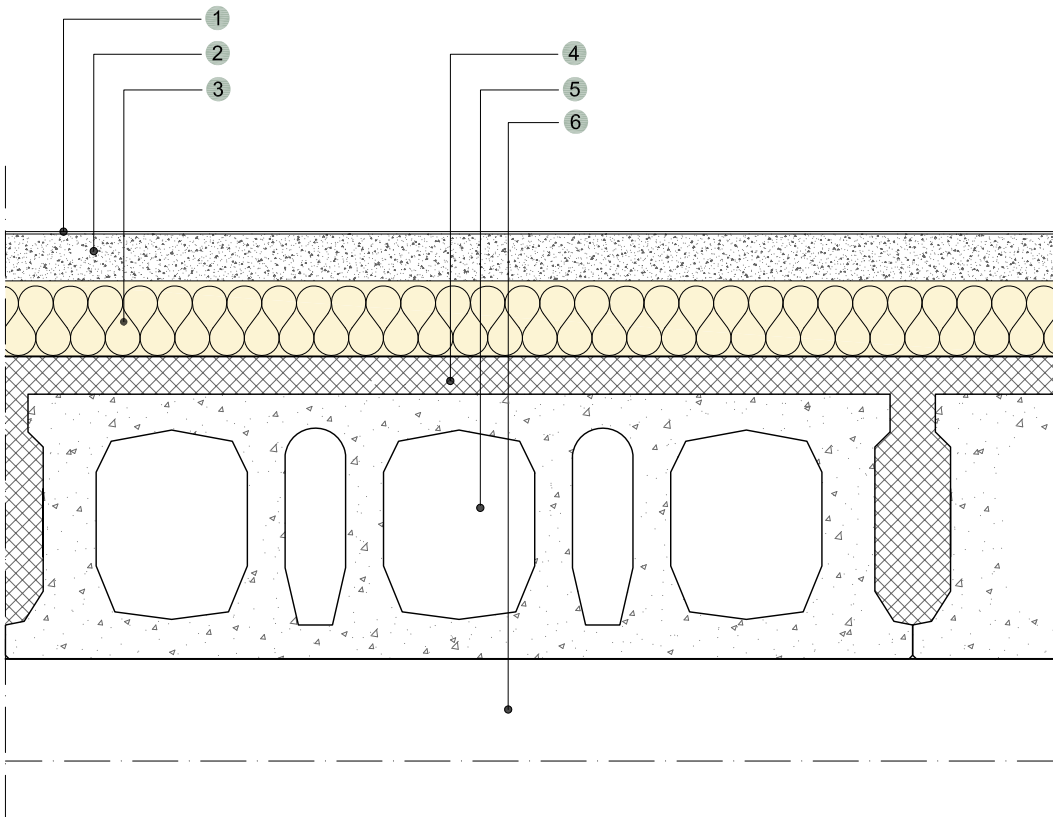
pagina	scala	commessa	fase	oggetto	rev.	data	redatto	verif.	approv.	oggetto revisione
S_8100 04	1:160	PAN	PE_Progetto Esecutivo	ABC_PAV_Abaco Pavimentazioni		27.03.2020	Il	mgv	gg	prima emissione
					L'UTILIZZO E LA RIPRODUZIONE DEL PRESENTE DOCUMENTO SONO RISERVATE A NORMA DI LEGGE					

S01



- 1 pavimento in linoleum, composto da lino ossidato e polimerizzato, polvere di legno, pigmenti inalterabili e resine naturali calandrati su supporto di tela di juta, superficie superiore protetta con adeguato trattamento, posto in opera con collante acrilico, sp. 3 mm (A15.028.060.b)
- 2 massetto premiscelato fibrorinforzato a ritiro controllato per sistemi di riscaldamento o raffreddamento a pavimento, dato in opera battuto e spianato, densità ≤ 2000 daN/mc, sp. 42 mm (A04.01.002.a)
- 3 materassino in PVC con bugne per alloggiamento tubazioni sp. 50 mm (V115.F5.A Normale piano terra)
- 4 pannello sandwich in schiuma polyiso con rivestimento multistrato su entrambe le facce a base di alluminio, sp. 70 mm (APAR_03)
- 5 cappa collaborante, sp. 50 mm (APST_06)
- 6 trave alveolare, h. 350 mm (APST_06)
- 7 camera d'aria, sp. 435 mm

S02



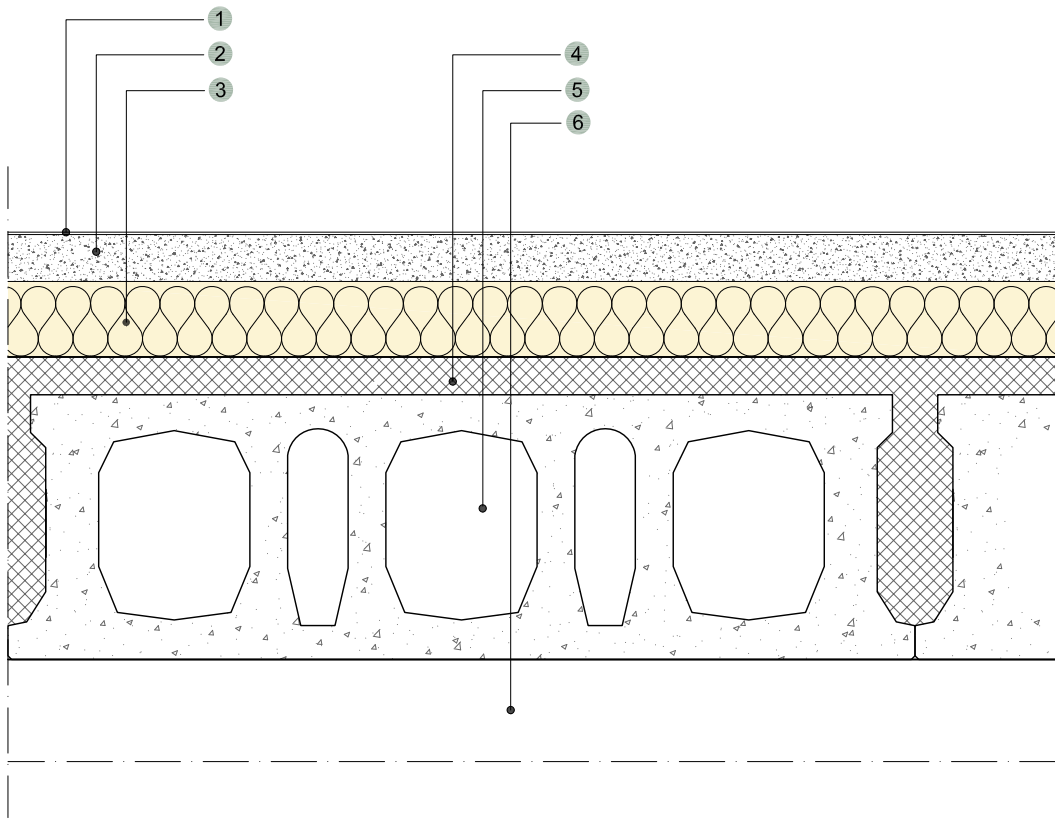
- 1 pavimento in linoleum, composto da lino ossidato e polimerizzato, polvere di legno, pigmenti inalterabili e resine naturali calandrati su supporto di tela di juta, superficie superiore protetta con adeguato trattamento, posto in opera con collante acrilico, sp. 3 mm (A15.028.060.b)
- 2 massetto isolante in conglomerato cementizio (cemento tipo 32.5 ed inerti leggeri) sp. 62 mm (A10.001.005.c)
- 3 pannello sandwich in schiuma polyiso con rivestimento multistrato su entrambe le facce a base di alluminio, sp. 100 mm (APAR_03)
- 4 cappa collaborante, sp. 50 mm (APST_06)
- 5 trave alveolare, h. 350 mm (APST_06)
- 6 camera d'aria, sp. 435 mm

Tutte le misure vanno verificate in corso d'opera. Per quanto riguarda tipologia, posizione esatta e dimensionamento degli elementi strutturali ed impiantistici si rimanda alle tavole specifiche.

pagina	scala	commessa	fase	oggetto	rev.	data	redatto	verif.	approv.	oggetto	revisione
S_8100 05	1:10	PAN	PE_Progetto Esecutivo	ABC_PAV_Abaco Pavimentazioni		27.03.2020	Il	mgv	gg		prima emissione

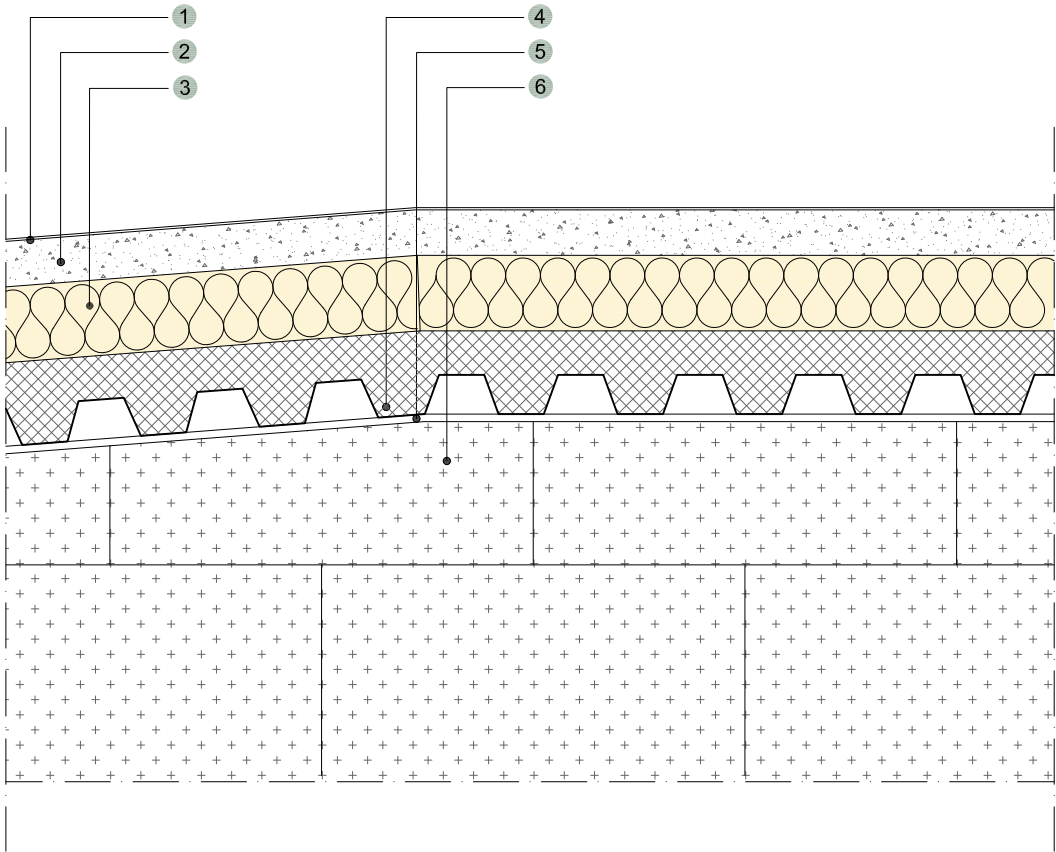
L'UTILIZZO E LA RIPRODUZIONE DEL PRESENTE DOCUMENTO SONO RISERVATE A NORMA DI LEGGE

S03



- 1 pavimento di sicurezza vinilico antisdrucchiolo (R10) per ambienti a traffico intenso, elevata resistenza all'usura secondo EN 13845 classi 34-43, igienicità e facilità di pulizia, sp. 3 mm (A15.028.050)
- 2 massetto isolante in conglomerato cementizio (cemento tipo 32.5 ed inerti leggeri) SP. 62 mm (A10.001.005.c)
- 3 pannello sandwich in schiuma polyiso con rivestimento multistrato su entrambe le facce a base di alluminio, sp. 100 mm (APAR_03)
- 4 cappa collaborante, sp. 50 mm (APST_06)
- 5 trave alveolare, h. 350 mm (APST_06)
- 6 camera d'aria, sp. 435 mm

S04



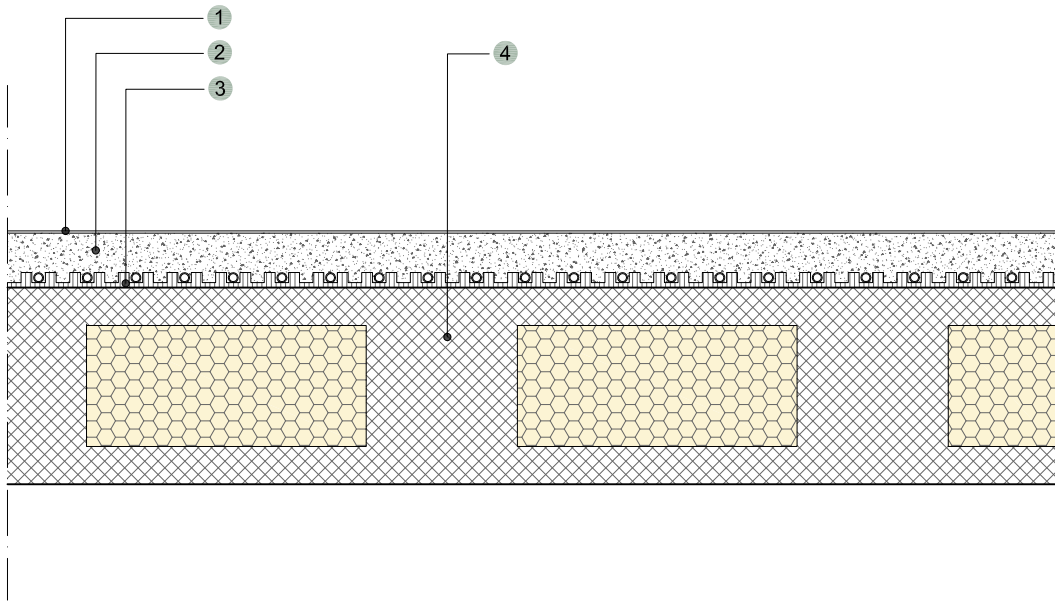
- 1 pavimento in linoleum, composto da lino ossidato e polimerizzato, polvere di legno, pigmenti inalterabili e resine naturali calandratì su supporto di tela di juta, superficie superiore protetta con adeguato trattamento, posto in opera con collante acrilico, sp. 3 mm (A15.028.060.b)
- 2 massetto isolante in conglomerato cementizio (cemento tipo 32.5 ed inerti leggeri) sp. 60 mm (A10.001.005.c)
- 3 pannello sandwich in schiuma polyiso con rivestimento multistrato su entrambe le facce a base di alluminio, sp. 100 mm (APAR_03)
- 4 lamiera grecata ad aderenza migliorata, sp. 7/10, h. greca 52 mm con getto di completamento in cls, h. totale 110 mm (A06.007.005.a)
- 5 piastra di ancoraggio lamiera grecata sp. 10 mm (A23.001.020.a)
- 6 setti portanti trasversali di h. variabile in blocchi di cls cellulare autoclavato, dim. 624 x 199 x 240 mm (A05.025.020.b)

Tutte le misure vanno verificate in corso d'opera. Per quanto riguarda tipologia, posizione esatta e dimensionamento degli elementi strutturali ed impiantistici si rimanda alle tavole specifiche.

pagina	scala	commessa	fase	oggetto	rev.	data	redatto	verif.	approv.	oggetto	revisione
S_8100 06	1:10	PAN	PE_Progetto Esecutivo	ABC_PAV_Abaco Pavimentazioni		27.03.2020	Il	mgv	gg		prima emissione

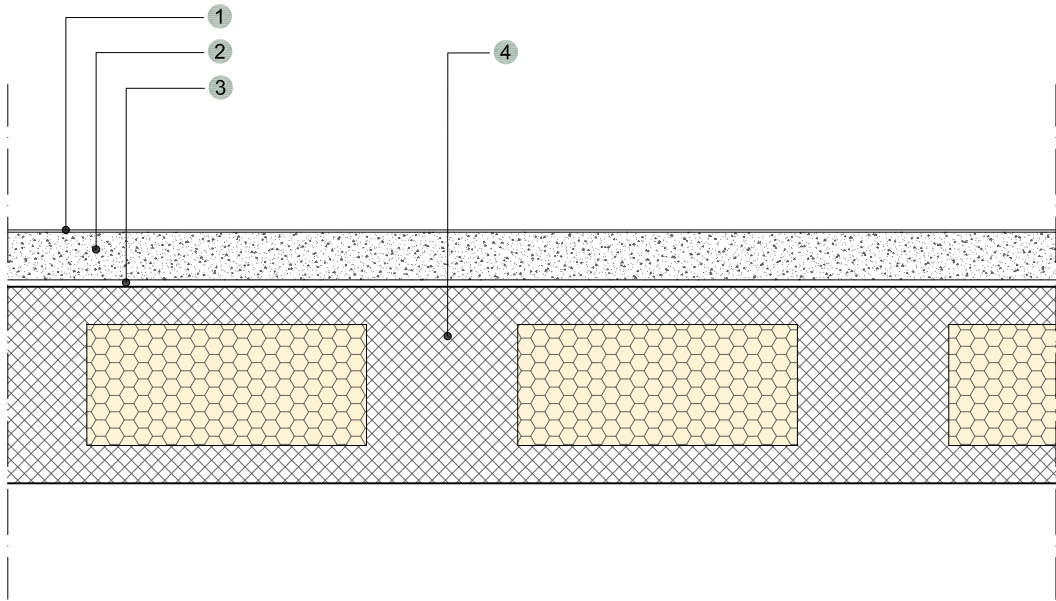
L'UTILIZZO E LA RIPRODUZIONE DEL PRESENTE DOCUMENTO SONO RISERVATE A NORMA DI LEGGE

S05



- 1 pavimento in linoleum, composto da lino ossidato e polimerizzato, polvere di legno, pigmenti inalterabili e resine naturali calandratì su supporto di tela di juta, superficie superiore protetta con adeguato trattamento, posto in opera con collante acrilico, sp. 3 mm (A15.028.060.b)
- 2 massetto premiscelato fibrorinforzato a ritiro controllato per sistemi di riscaldamento o raffreddamento a pavimento, dato in opera battuto e spianato, densità ≤ 2000 daN/mc, sp. 42 mm (A04.01.002.a)
- 3 materassino in PVC con bugne per alloggiamento tubazioni sp. 50 mm (V115.F20.A Ribassato piano primo)
- 4 solaio prefabbricato ad orditura bidirezionale ed armatura incrociata con alleggerimenti in polistirene espanso, sp. 260 mm (A06.010.005.d) Faccia a vista

S06

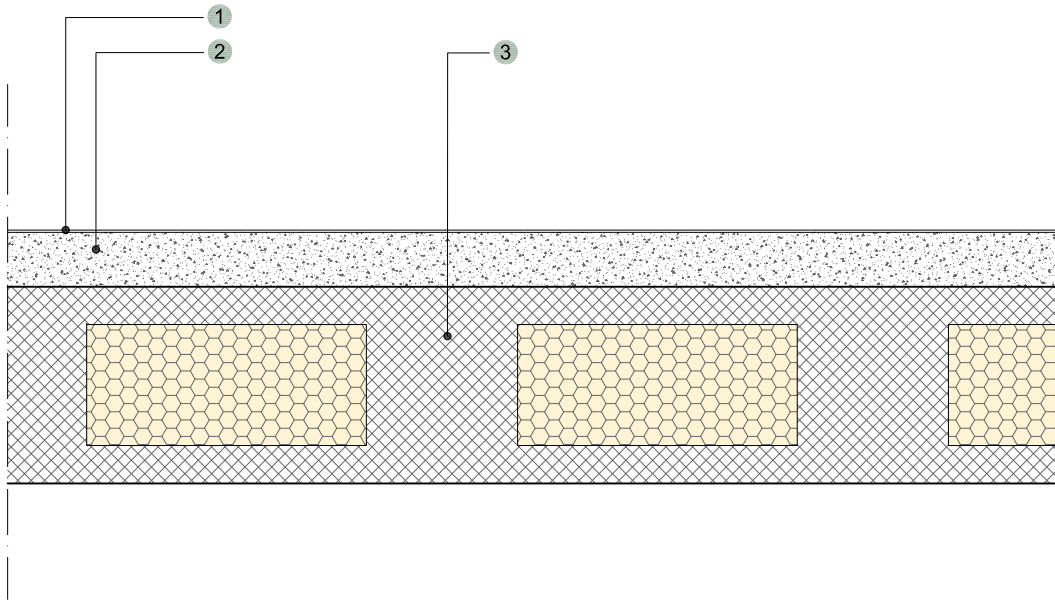


- 1 pavimento in linoleum, composto da lino ossidato e polimerizzato, polvere di legno, pigmenti inalterabili e resine naturali calandratì su supporto di tela di juta, superficie superiore protetta con adeguato trattamento, posto in opera con collante acrilico, sp. 3 mm (A15.028.060.b)
- 2 massetto isolante in conglomerato cementizio (cemento tipo 32.5 ed inerti leggeri) sp. 63 mm (A10.001.005.c)
- 3 tappetino acustico composto da gomma selezionata SBR legata con resine poliuretaniche termo accoppiata a polietilene reticolato, sp. 5+4 mm Attenuazione minima livello di rumorosità di calpestio ΔLw= 32 dB Rigidità dinamica 35 MN/m3 N.B. il tappetino dovrà essere fatto risvoltare verticalmente in corrispondenza dei muri perimetrali degli ambienti fin sotto la pavimentazione di linoleum (A10.028.025.a)
- 4 solaio prefabbricato ad orditura bidirezionale ed armatura incrociata con alleggerimenti in polistirene espanso, sp. 260 mm (A06.010.005.d) Faccia a vista

Tutte le misure vanno verificate in corso d'opera. Per quanto riguarda tipologia, posizione esatta e dimensionamento degli elementi strutturali ed impiantistici si rimanda alle tavole specifiche.

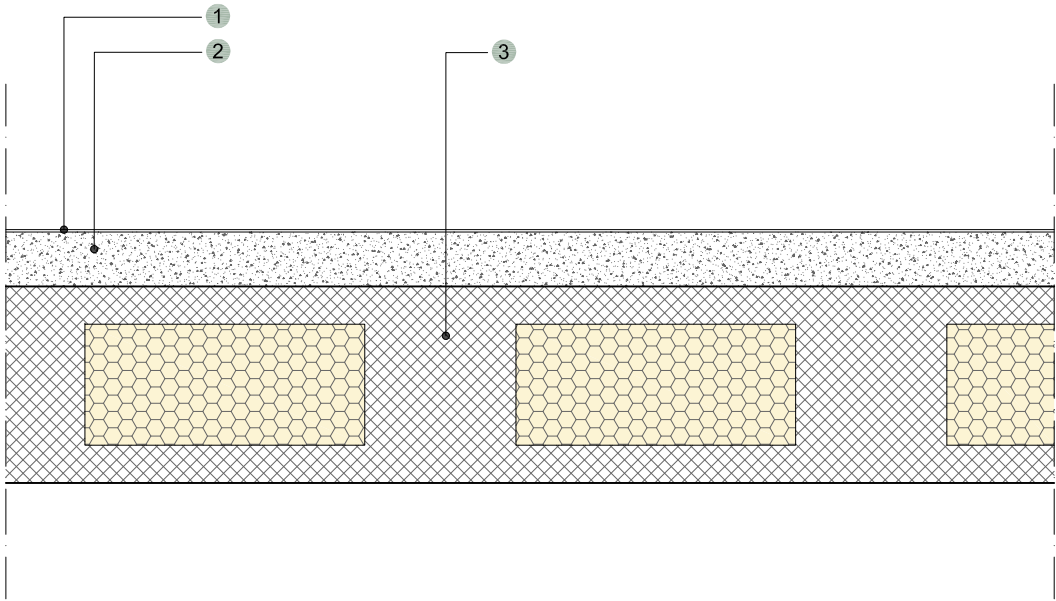
pagina	scala	commessa	fase	oggetto	rev.	data	redatto	verif.	approv.	oggetto revisione
S_8100 07	1:10	PAN	PE_Progetto Esecutivo	ABC_PAV_Abaco Pavimentazioni		27.03.2020	II	mgv	gg	prima emissione
					L'UTILIZZO E LA RIPRODUZIONE DEL PRESENTE DOCUMENTO SONO RISERVATE A NORMA DI LEGGE					

S07



- 1 pavimento in linoleum, composto da lino ossidato e polimerizzato, polvere di legno, pigmenti inalterabili e resine naturali calandrati su supporto di tela di juta, superficie superiore protetta con adeguato trattamento, posto in opera con collante acrilico, sp. 3 mm (A15.028.060.b)
- 2 massetto isolante in conglomerato cementizio (cemento tipo 32.5 ed inerti leggeri) sp. 72 mm (A10.001.005.c)
- 3 solaio prefabbricato ad orditura bidirezionale ed armatura incrociata con alleggerimenti in polistirene espanso, sp. 260 mm (A06.010.005.d)
Faccia a vista

S08

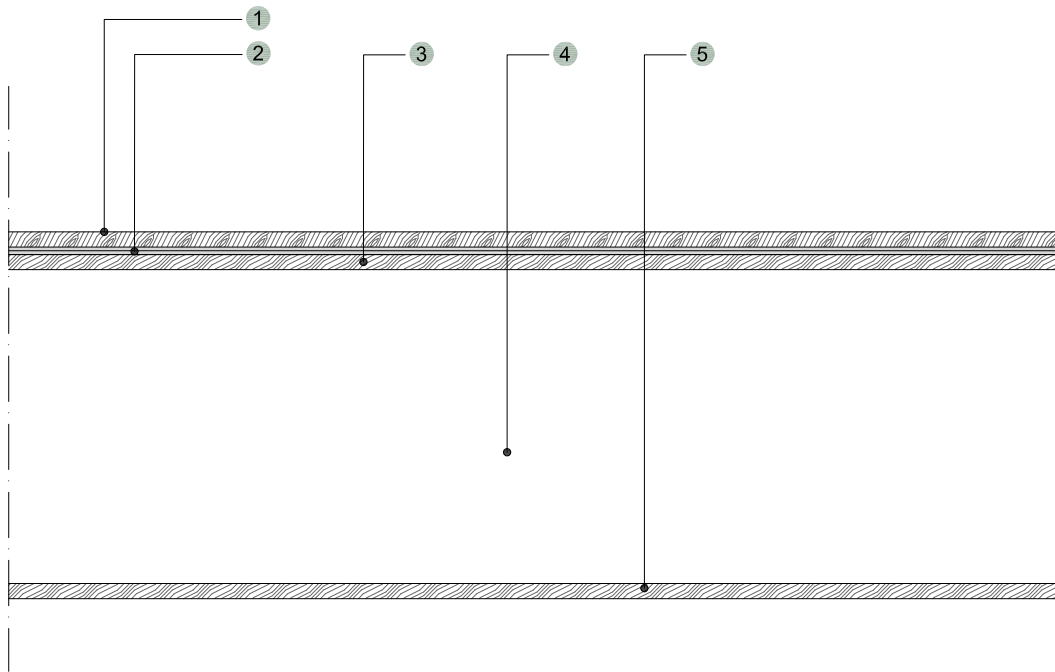


- 1 pavimento di sicurezza vinilico antisdrucchiolo (R10) per ambienti a traffico intenso, elevata resistenza all'usura secondo EN 13845 classi 34-43, igienicità e facilità di pulizia, sp. 3 mm (A15.028.050)
- 2 massetto isolante in conglomerato cementizio (cemento tipo 32.5 ed inerti leggeri) sp. 72 mm (A10.001.005.c)
- 3 solaio prefabbricato ad orditura bidirezionale ed armatura incrociata con alleggerimenti in polistirene espanso, sp. 260 mm (A06.010.005.d)
Faccia a vista

Tutte le misure vanno verificate in corso d'opera. Per quanto riguarda tipologia, posizione esatta e dimensionamento degli elementi strutturali ed impiantistici si rimanda alle tavole specifiche.

pagina	scala	commessa	fase	oggetto	rev.	data	redatto	verif.	approv.	oggetto revisione
S_8100 08	1:10	PAN	PE_Progetto Esecutivo	ABC_PAV_Abaco Pavimentazioni		27.03.2020	Il	mgv	gg	prima emissione
					L'UTILIZZO E LA RIPRODUZIONE DEL PRESENTE DOCUMENTO SONO RISERVATE A NORMA DI LEGGE					

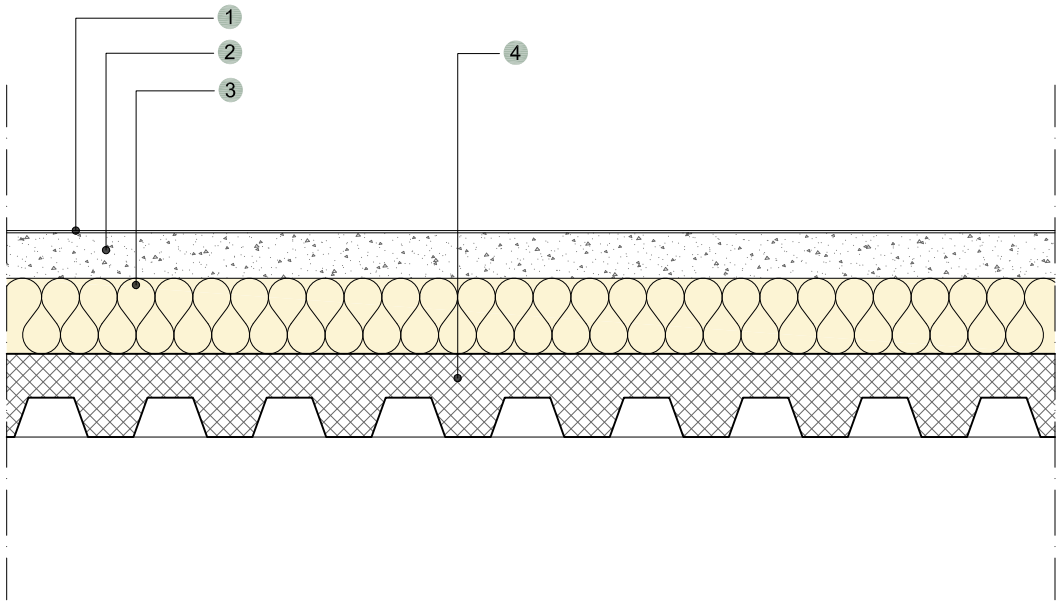
S9



(APAR_88)

- 1 pavimentazione in listoni in legno, sp. 30 mm
- 2 doppio tappetino acustico composto da gomme selezionate SBR legate con resine poliuretaniche e granuli PUR
livello di rumorosità di calpestio $\Delta Lw = 59$ dB
Rigidità dinamica 73 MN/m³
sp. 5 mm
- 3 lastra superiore in OSB, sp 30 mm
- 4 profilo longitudinale della passerella in acciaio,
sp. 0,6 mm
- 5 lastra inferiore in OSB, sp. 30 mm

S10

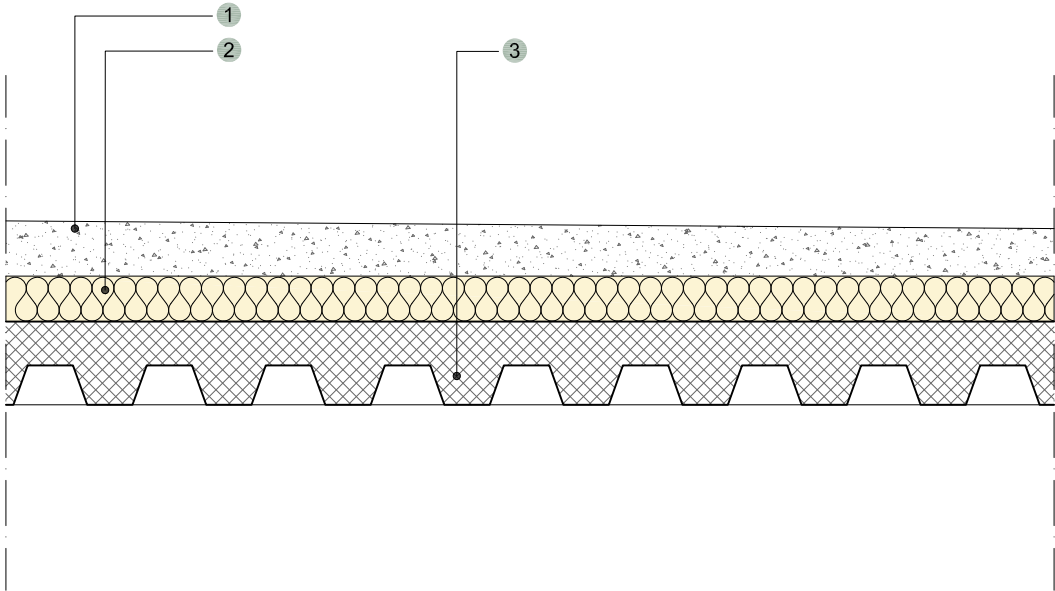


- 1 pavimento in linoleum, composto da lino ossidato e polimerizzato, polvere di legno, pigmenti inalterabili e resine naturali calandrati su supporto di tela di juta, superficie superiore protetta con adeguato trattamento, posto in opera con collante acrilico, sp. 3 mm (A15.028.060.b)
- 2 massetto isolante in conglomerato cementizio (cemento tipo 32.5 ed inerti leggeri) sp. 60 mm (A10.001.005.c)
- 3 pannello sandwich in schiuma polyiso con rivestimento multistrato su entrambe le facce a base di alluminio, sp. 100 mm (APAR_03)
- 4 lamiera grecata ad aderenza migliorata, sp. 7/10, h. greca 52 mm con getto di completamente in cls, h. totale 110 mm (A06.007.005.a)

Tutte le misure vanno verificate in corso d'opera. Per quanto riguarda tipologia, posizione esatta e dimensionamento degli elementi strutturali ed impiantistici si rimanda alle tavole specifiche.

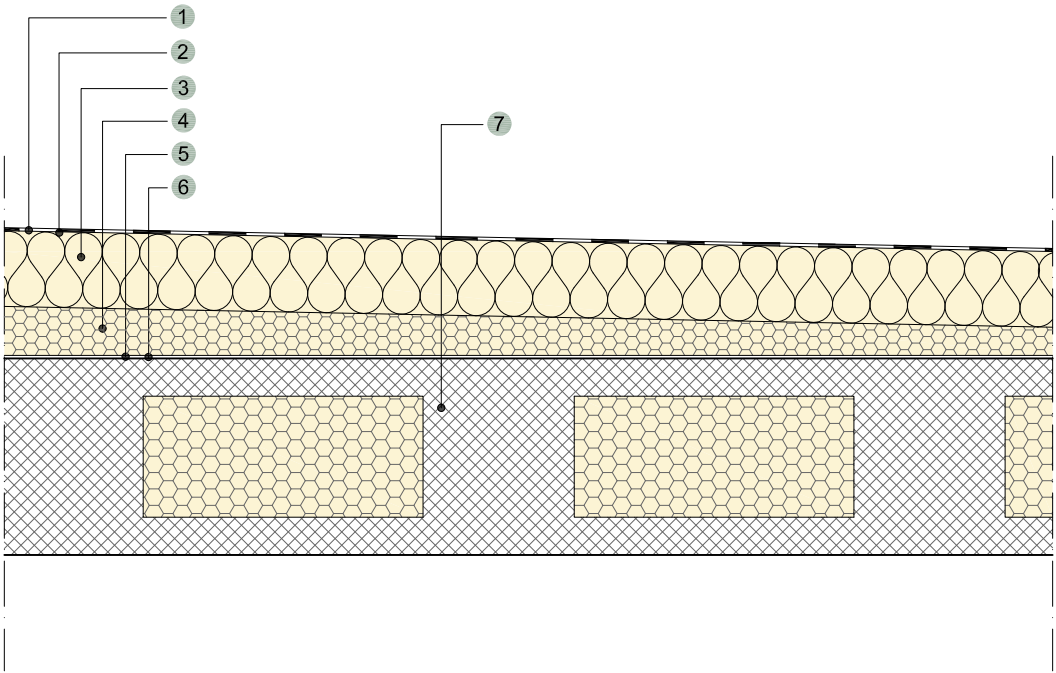
pagina	scala	commessa	fase	oggetto	rev.	data	redatto	verif.	approv.	oggetto revisione
S_8100 09	1:10	PAN	PE_Progetto Esecutivo	ABC_PAV_Abaco Pavimentazioni		27.03.2020	Il	mgv	gg	prima emissione
					L'UTILIZZO E LA RIPRODUZIONE DEL PRESENTE DOCUMENTO SONO RISERVATE A NORMA DI LEGGE					

S11



- 1 pavimento a spolvero in calcestruzzo, fratazzatura fina all' inizio della fase di presa fino al raggiungimento di una superficie liscia ed omogenea, sp. min 50 mm, pendenza 1% (A15.046.020.a)
- 2 pannello sandwich in schiuma polyiso con rivestimento multistrato su entrambe le facce a base di alluminio, sp. 60 mm (APAR_03)
- 3 lamiera grecata ad aderenza migliorata, sp. 7/10, h. greca 52 mm con getto di completamento in cls, h. totale 110 mm (A06.007.005.a)

S12

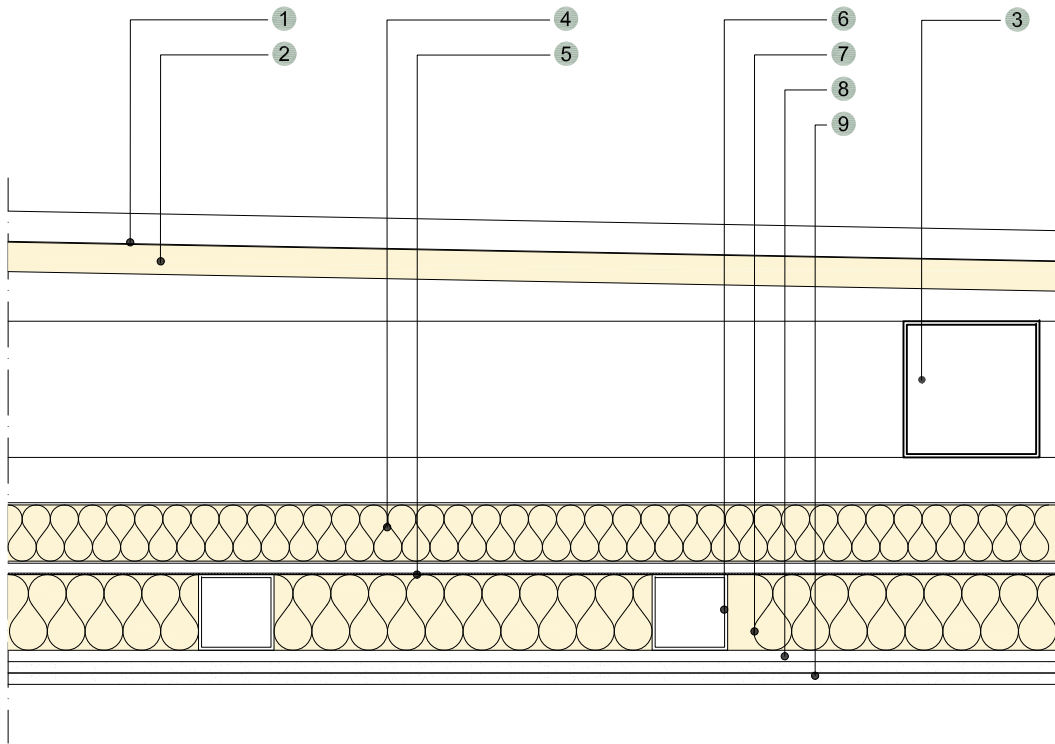


- 1 membrana impermeabilizzante ottenuta con mescola di HCB a base di speciali copolimeri nobili e additivi ignifughi *halogen free* integrata da coating acrilico bianco riflettente.
La membrana è provvista di armatura composita di velo di vetro e poliestere situata sulla parte superiore del suo spessore sp. 3 mm (APAR_05)
- 2 strato di prima impermeabilizzazione, settorizzazione e vincolo della membrana con adesivo bituminoso a freddo (APAR_05)
- 3 pannello sandwich costituito da componente isolante in schiuma polyiso, espansa senza l' impiego di CFC o HCFC, rivestito con faccia superiore con velo di vetro bituminato accoppiato , e quella inferiore con fibra minerale saturata, sp. 100 mm (APAR_04)
- 4 EPS pendenziato 2% (APAR_04), (min 20 mm - max 250 mm)
- 5 barriera al vapore bitume APP con due facce di foglio di alluminio, sp. 3 mm (APAR_02)
- 6 primer di impregnazione a freddo, sp. 1 mm (APAR_01)
- 7 solaio prefabbricato ad orditura bidirezionale ed armatura incrociata con alleggerimenti in polistirene espanso, sp. 260 mm (A06.010.005.d)
Faccia a vista

Tutte le misure vanno verificate in corso d' opera. Per quanto riguarda tipologia, posizione esatta e dimensionamento degli elementi strutturali ed impiantistici si rimanda alle tavole specifiche.

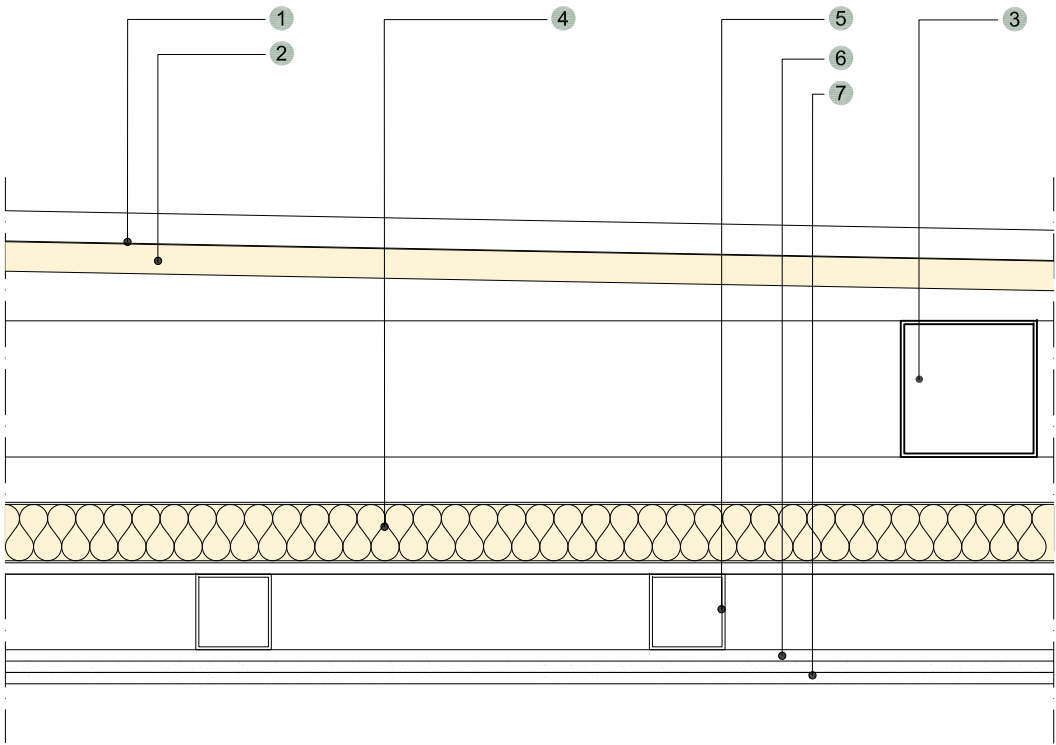
pagina	scala	commessa	fase	oggetto	rev.	data	redatto	verif.	approv.	oggetto revisione
S_8100 10	1:10	PAN	PE_Progetto Esecutivo	ABC_PAV_Abaco Pavimentazioni		27.03.2020	Il	mgv	gg	prima emissione
					L' UTILIZZO E LA RIPRODUZIONE DEL PRESENTE DOCUMENTO SONO RISERVATE A NORMA DI LEGGE					

S34



- 1 Lamiera in alluminio pressopiegata
- 2 Lamiera grecata coibentata; sp. totale 80 mm ; sp. coibente 40 mm
tipo Isolpack Kappa5
- 3 trave in acciaio 200x200 sp. 12 mm
- 4 pannello prefabbricato coibentato in acciaio zincato preverniciato
tipo isolpack star
sp. 80 mm
- 5 Guaina E.P.D.M
Ma 4249
- 6 Scatolato in Acciaio a sezione quadra
100 x100 mm spessore 4 mm
- 7 pannello sandwich in schiuma polyiso con rivestimento multistrato su
entrambe le facce a base di alluminio , sp. 100 mm
- 8 Distanziale
sp. 15 mm
- 9 Doppio pannello di aquapanel
sp. cad. 15 mm

S37



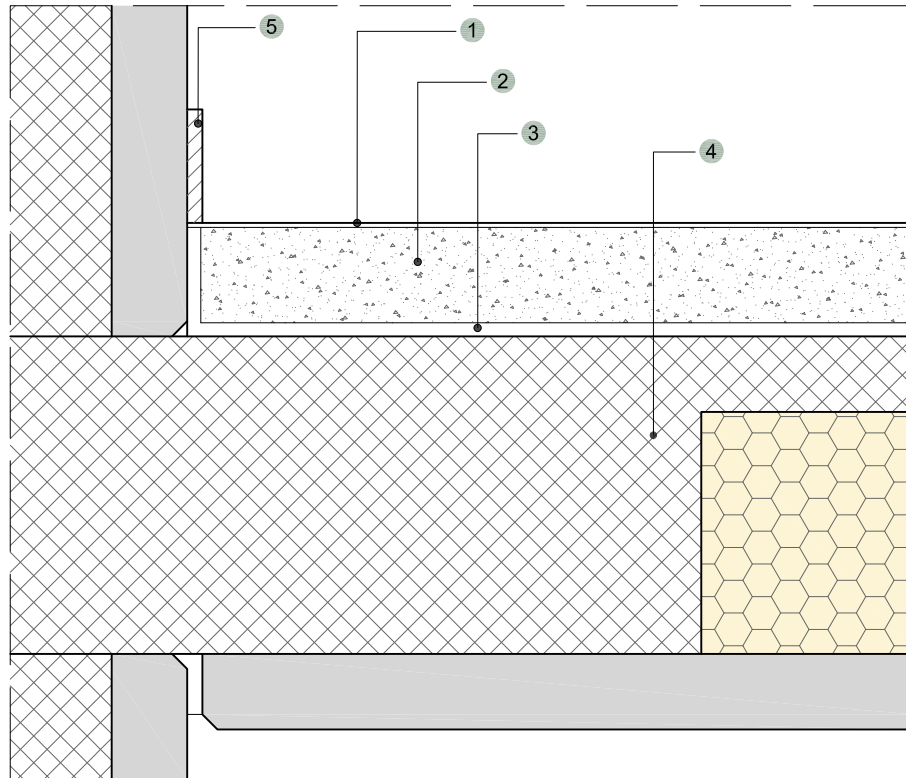
- 1 Lamiera in alluminio pressopiegata
- 2 Lamiera grecata coibentata; sp. totale 80 mm ; sp. coibente 40 mm
tipo Isolpack Kappa5
- 3 trave in acciaio 200x200 sp. 12 mm
- 4 pannello prefabbricato coibentato in acciaio zincato preverniciato
tipo isolpack star
sp. 80 mm
- 5 Scatolato in Acciaio a sezione quadra
100 x100 mm spessore 4 mm
- 6 Distanziale
sp. 15 mm
- 7 Doppio pannello di aquapanel
sp. cad. 15 mm

Tutte le misure vanno verificate in corso d'opera. Per quanto riguarda tipologia, posizione esatta e dimensionamento degli elementi strutturali ed impiantistici si rimanda alle tavole specifiche.

pagina	scala	commessa	fase	oggetto	rev.	data	redatto	verif.	approv.	oggetto	revisione
S_8100	varia	PAN	PE_Progetto Esecutivo	ABC_PAV_Abaco Pavimentazioni		27.03.2020	Il	mgv	gg		prima emissione

L'UTILIZZO E LA RIPRODUZIONE DEL PRESENTE DOCUMENTO SONO RISERVATE A NORMA DI LEGGE

Dettaglio zoccolo in legno (A16.022.020.a), scala 1:5



- 1 pavimento in linoleum
sp. 3 mm
- 2 massetto isolante in conglomerato cementizio
sp. 63 mm
- 3 tappetino acustico
N.B. il tappetino dovrà essere fatto risvoltare verticalmente in corrispondenza dei muri perimetrali degli ambienti fin sotto la pavimentazione di linoleum
- 4 solaio prefabbricato,
sp. 260 mm
- 5 zoccolo in legno verniciato
sp. 10 mm, h. 75 mm

pagina	scala	commessa	fase	oggetto	rev.	data	redatto	verif.	approv.	oggetto revisione
S_8100	varia	PAN	PE_Progetto Esecutivo	ABC_PAV_Abaco Pavimentazioni		27.03.2020	II	mgv	gg	prima emissione
12										

L' UTILIZZO E LA RIPRODUZIONE DEL PRESENTE DOCUMENTO SONO RISERVATE A NORMA DI LEGGE