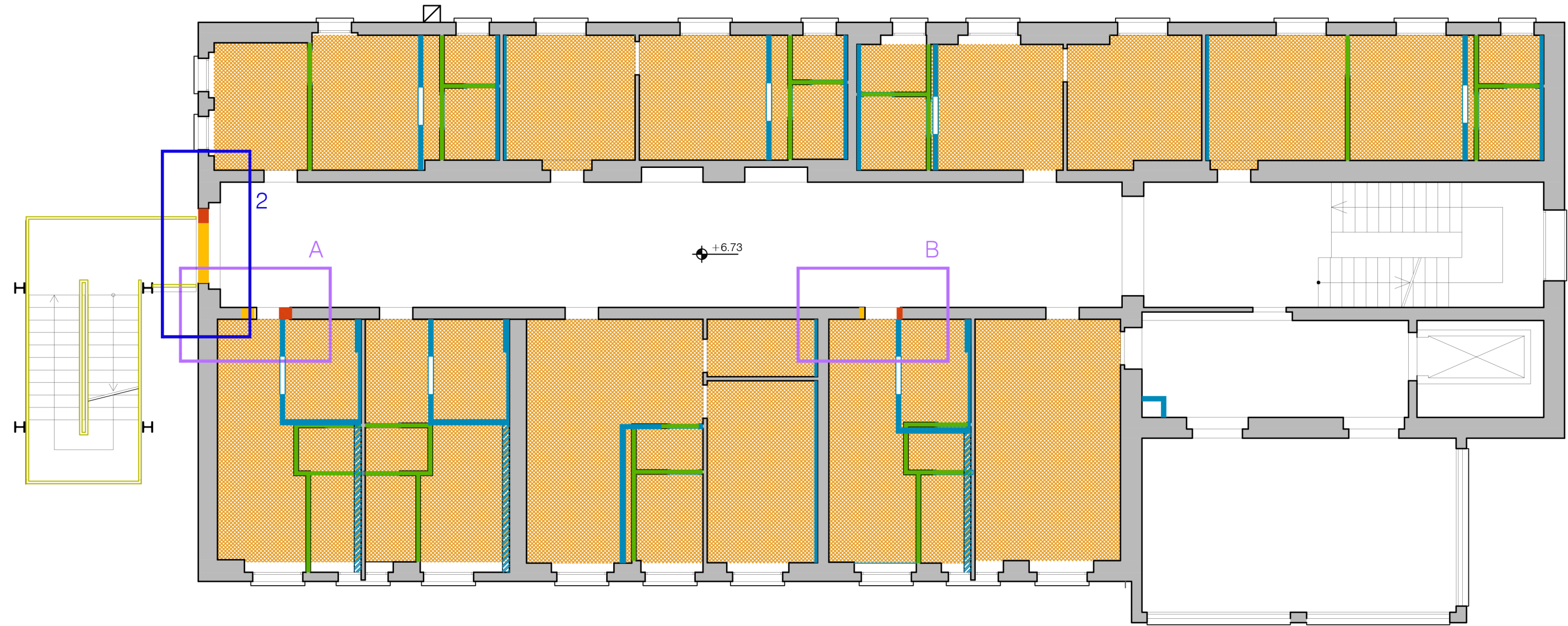
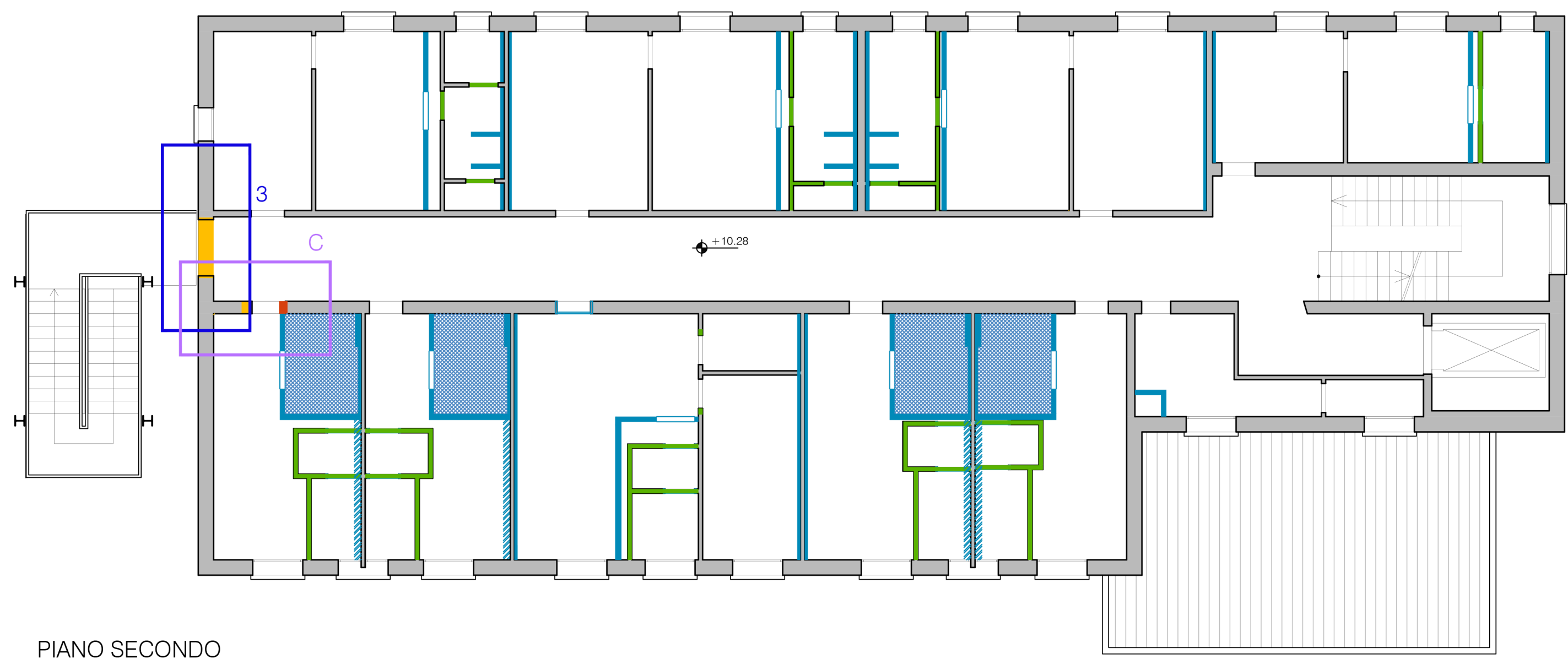


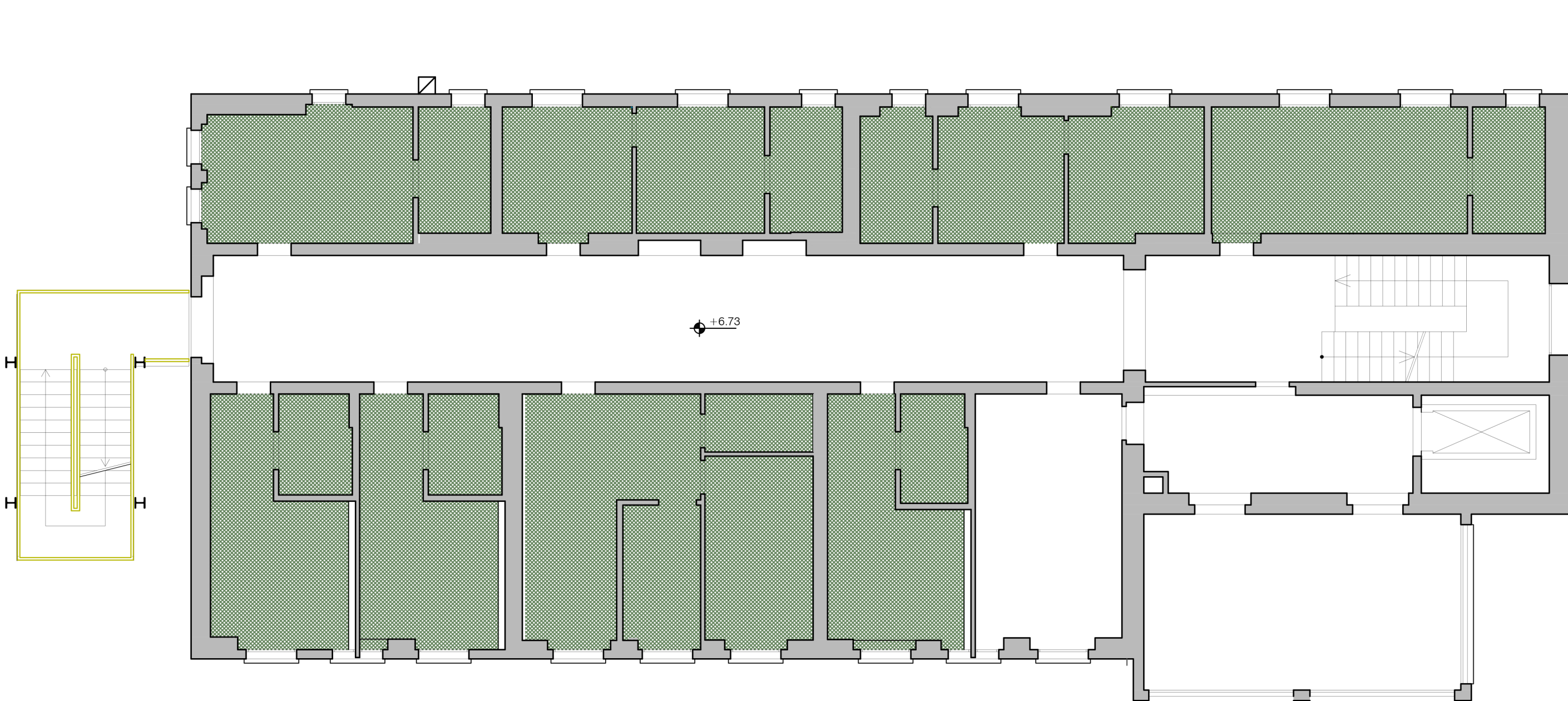
PIANO TERRA



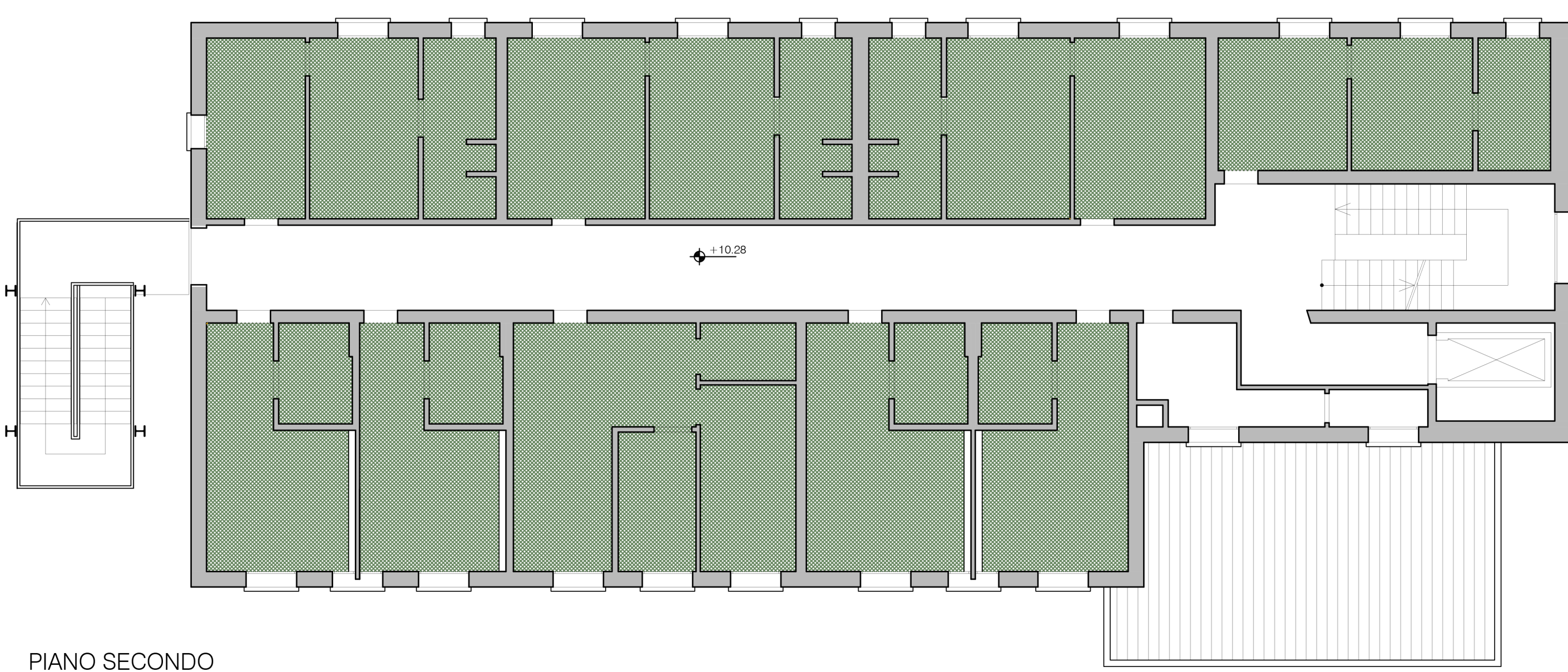
PIANO PRIMO



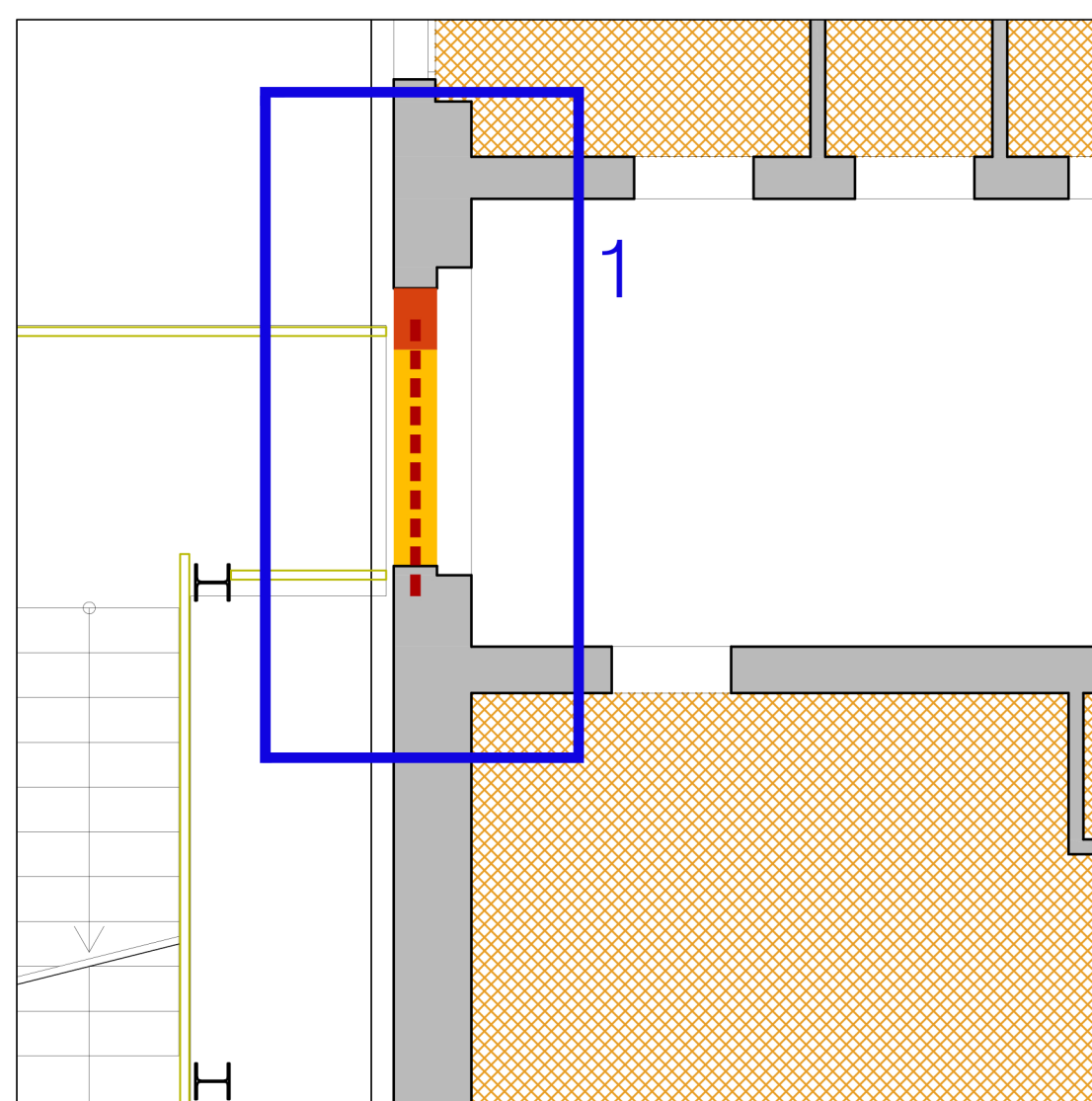
PIANO SECONDO



PIANO PRIMO



PIANO SECONDO

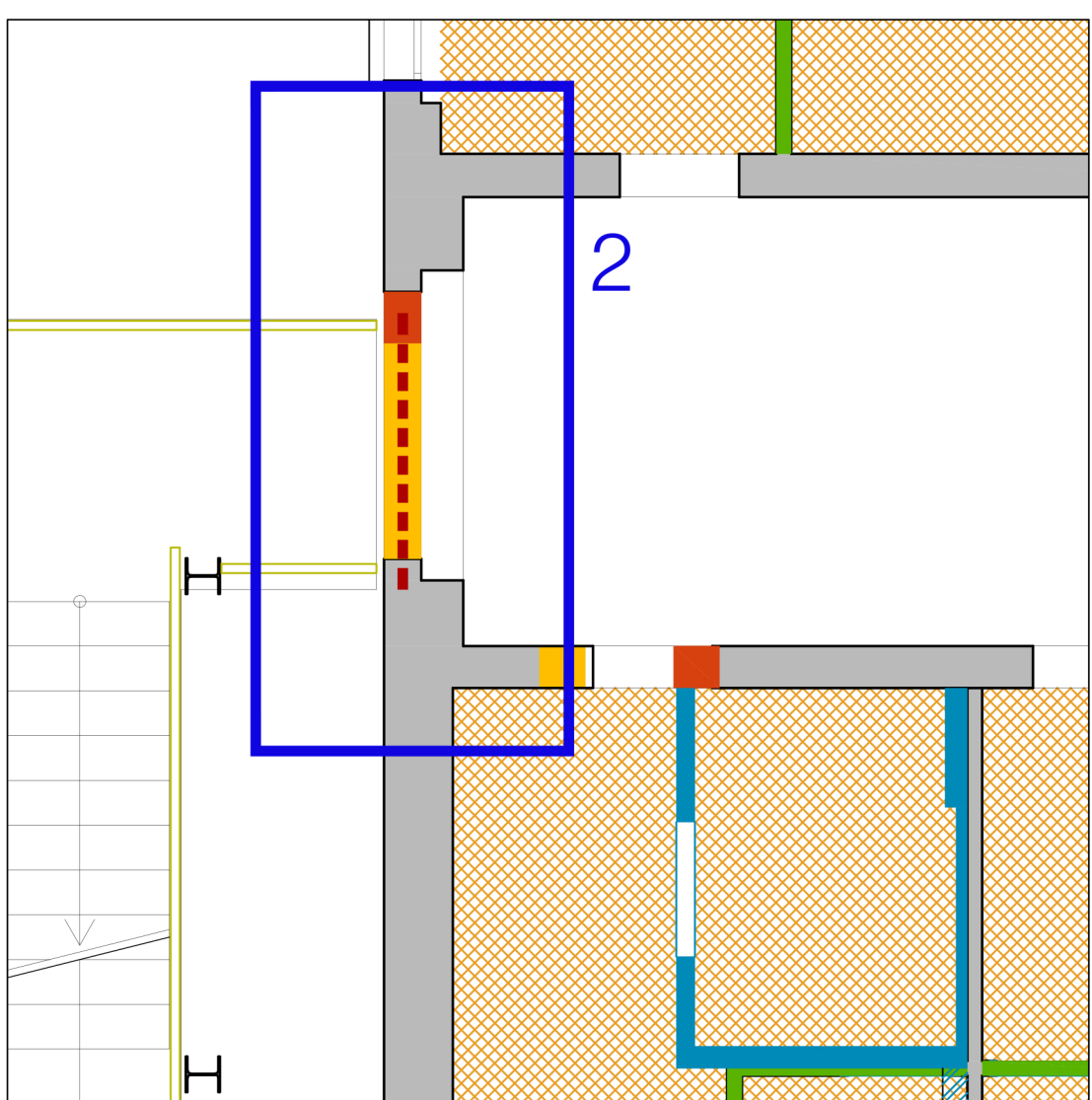


SCHEMI A-B-C, scala 1:50

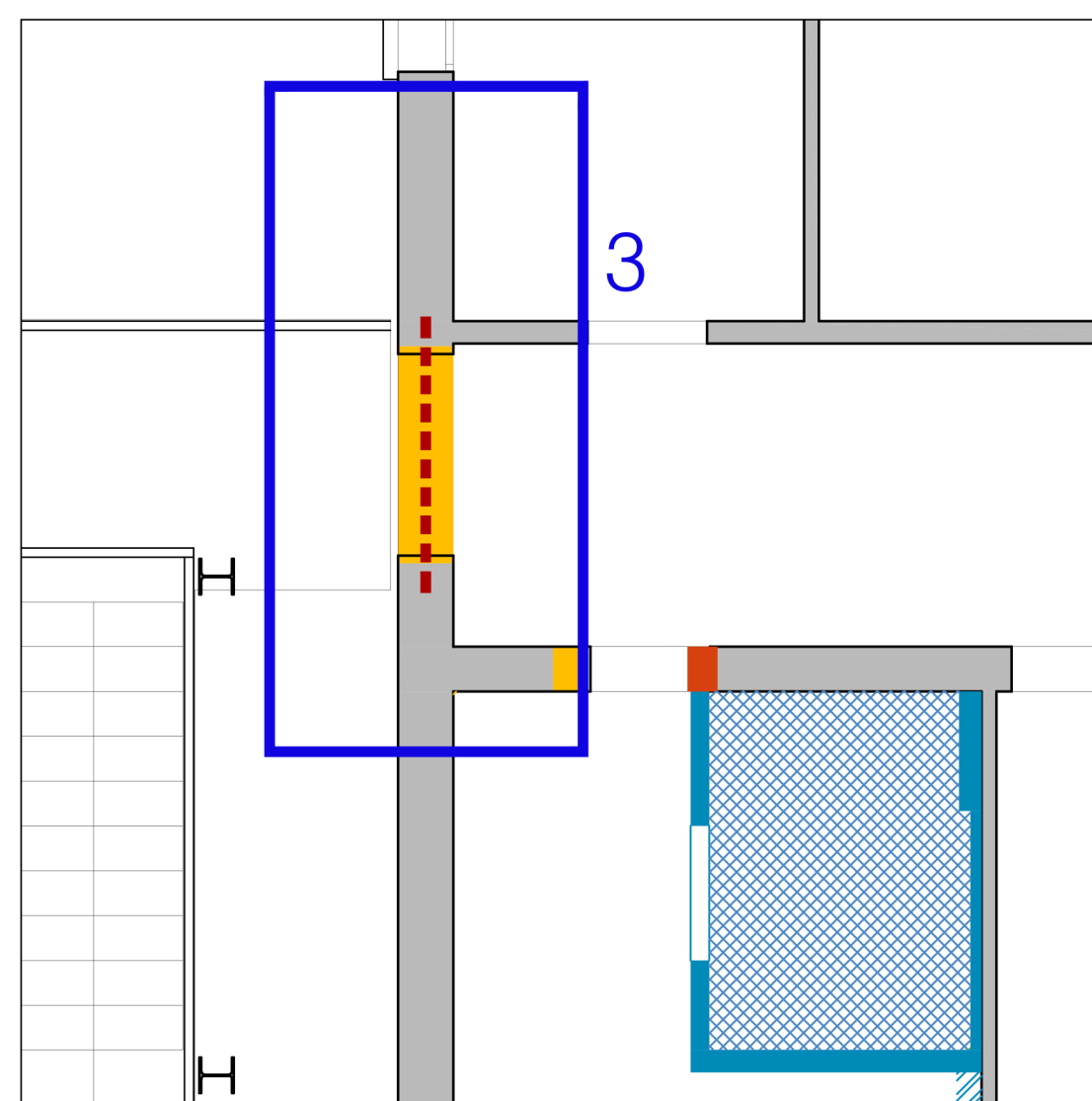
Trasmissione di aperture esistenti, a parità di superficie del vano murario tra stato di fatto e stato di progetto. Si richiama l'Allegato 1 alla D.G.R. 2272/2016, per i punti:

B.4.2: trasformazione di finestra in porta-finestra

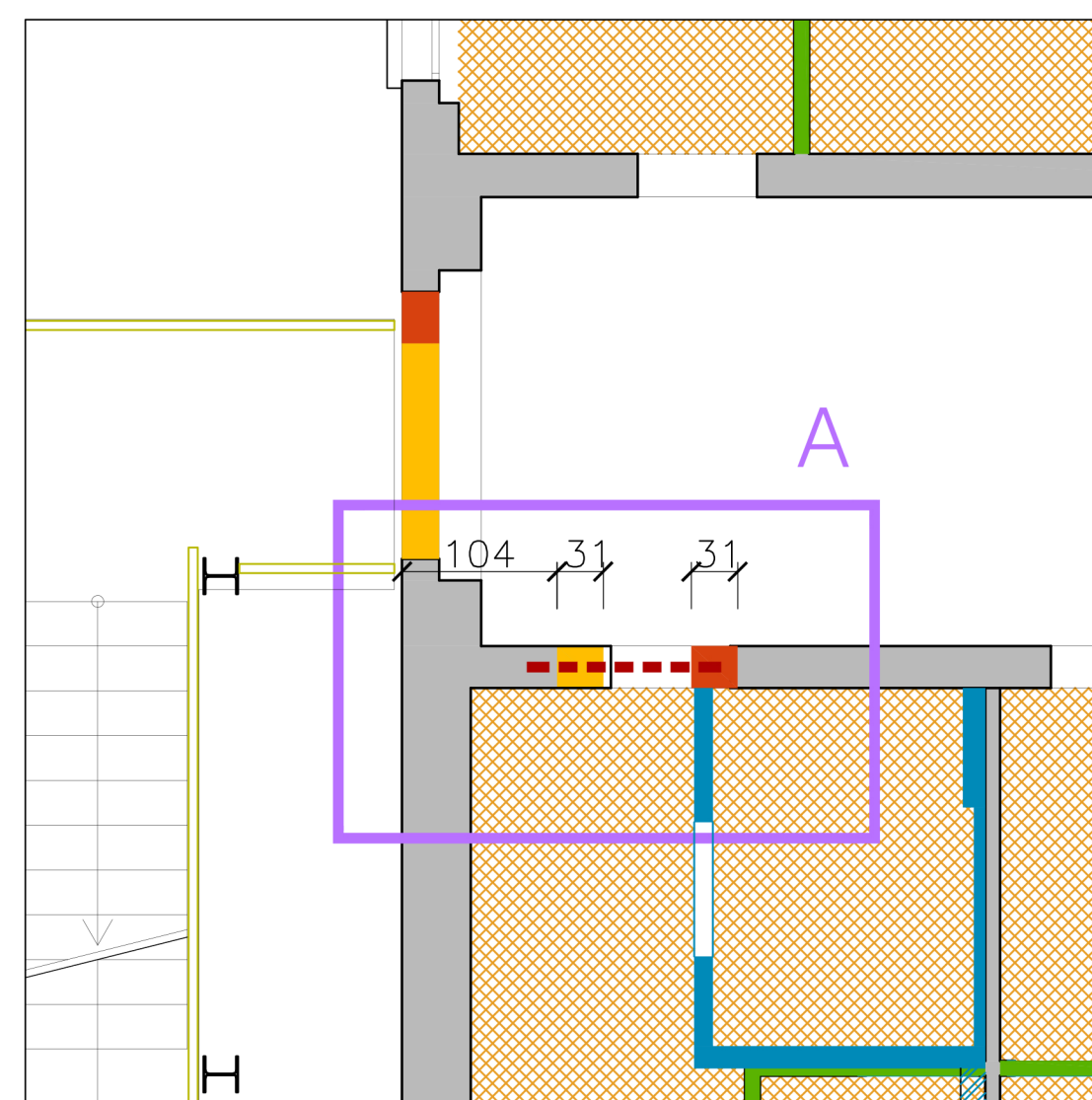
B.4.1: sostituzione di architravi



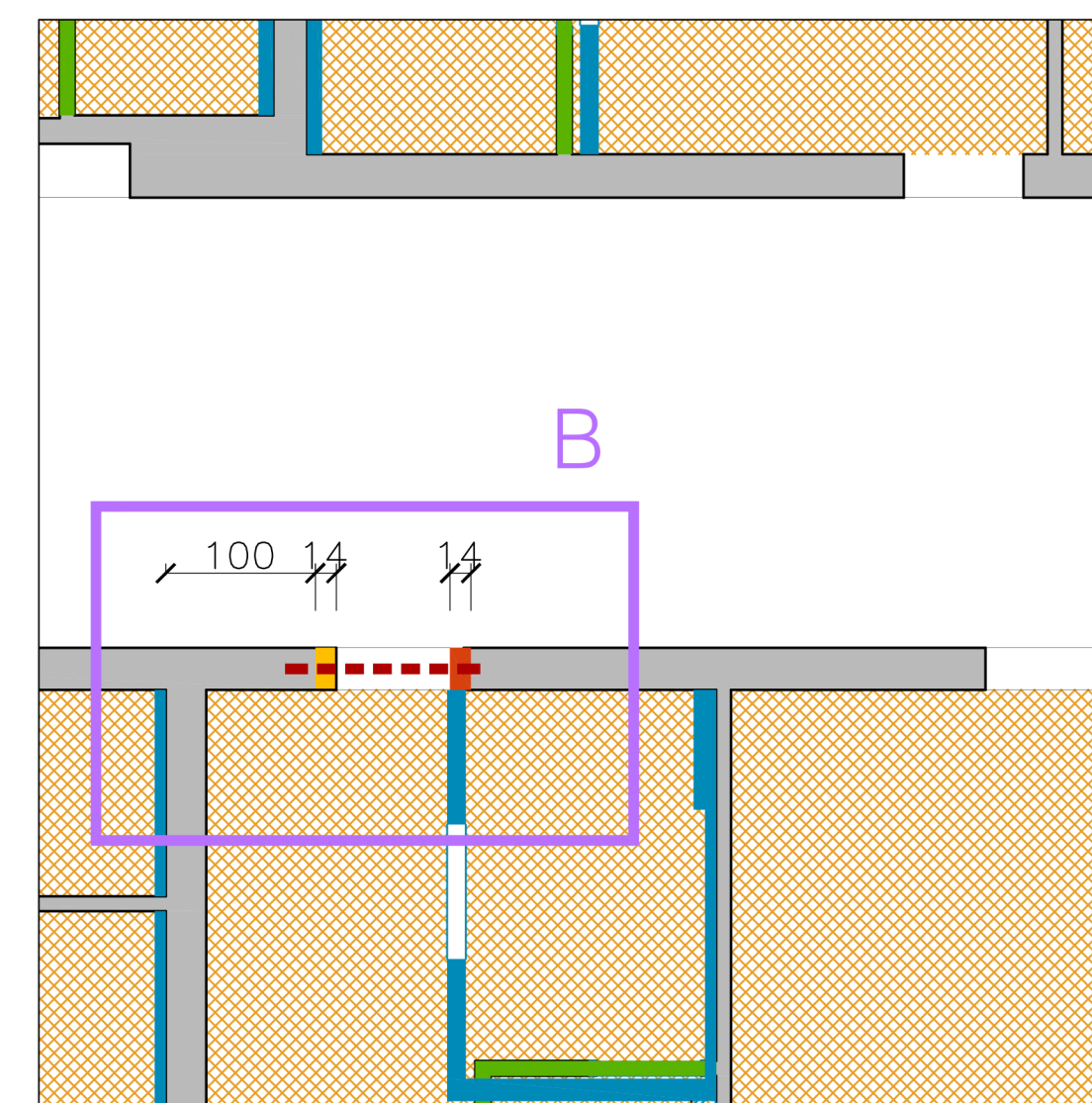
2



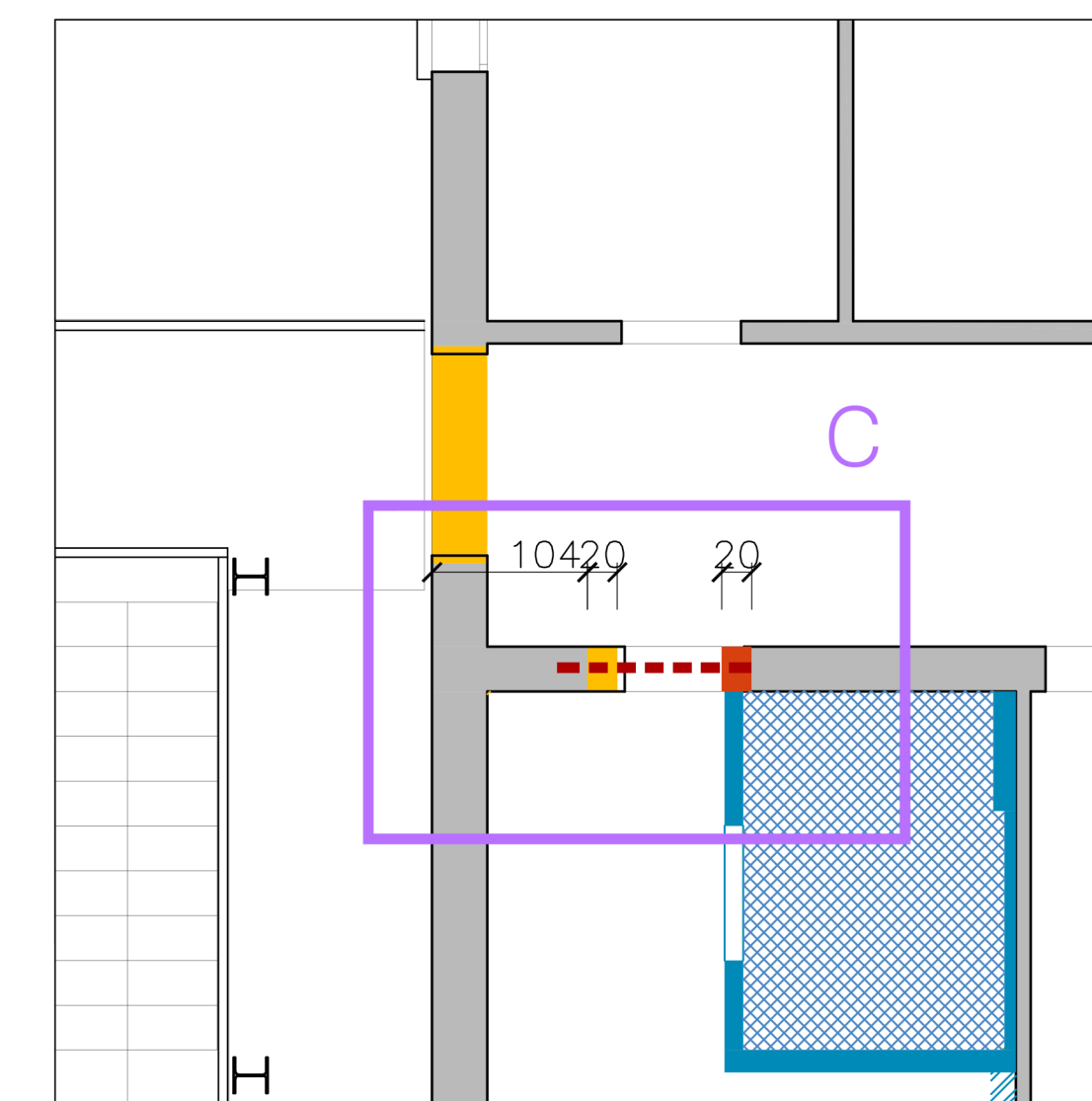
3



A



B



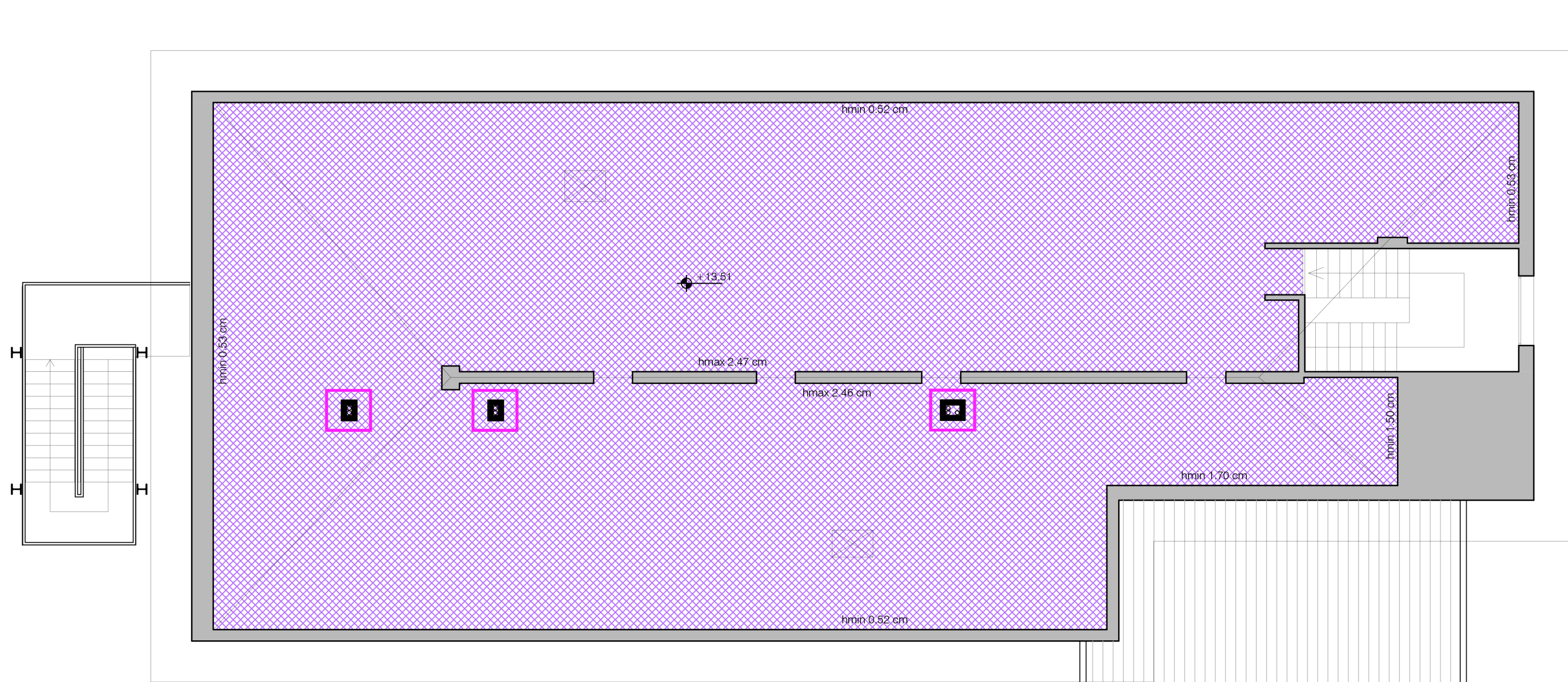
C

SCHEMI A-B-C, scala 1:50

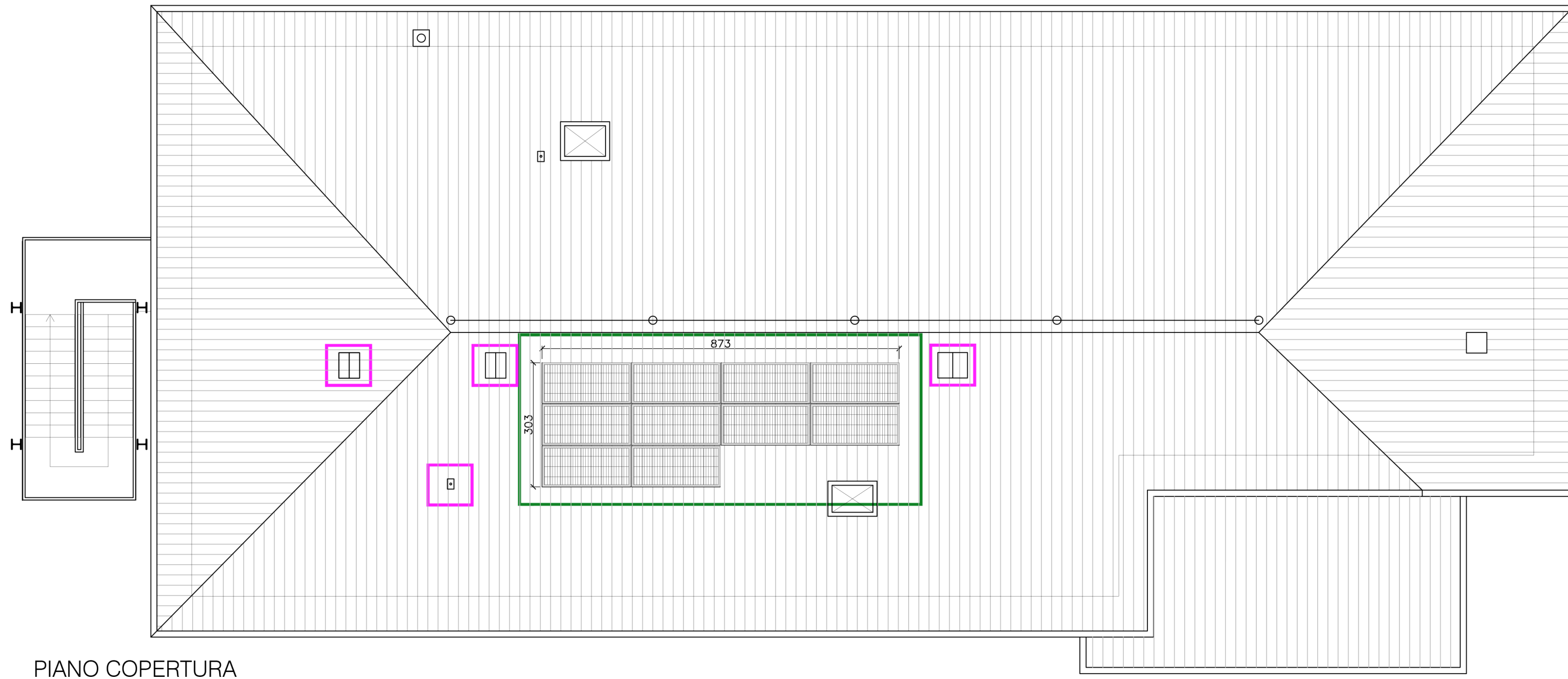
Trasmissione di aperture esistenti, a parità di superficie del vano murario tra stato di fatto e stato di progetto. Si richiama l'Allegato 1 alla D.G.R. 2272/2016, per i punti:

B.4.2: trasformazione di finestra in porta-finestra

B.4.1: sostituzione di architravi



PIANO SOTTOTETTO



PIANO COPERTURA

B.4.4 "Demolizione di elementi divisorii interni privi di carattere portante" codice L0. Demolizione di partizioni, non portanti, realizzate in muratura di mattoni pieni	B.3.2b "Realizzazione di controsoffitti aventi peso proprio (G1) ≤ 0,25 kN/m ² " codice L2. Realizzazione di nuovo controsoffitto in cartongesso monolatra.	B.6.1 "Antenne di altezza ≤8 m e impianti (pannelli solari, fotovoltaici, generatori solari etc., anche su strutture di sostegno di altezza ≤2 m), gravanti sulla costruzione, il cui peso sia ≤0,25 kN/m ² e non ecceda il 10% del peso proprio e permangono sulle strutture direttamente interessate dall'intervento (campo di solaio o copertura, delimitato dalle strutture principali, direttamente caricate), e purché non renda necessaria la realizzazione di opere di rinforzo strutturale." codice L2. Montaggio pannelli fotovoltaici, peso unitario 0,25250N per un'impronta pari a 2,16x1,03mq.
B.4.4c "Realizzazione, modifica di elementi divisorii interni aventi peso proprio ≤0,25 kN/m ² e altezza ≤4 m." codice L1. Realizzazione di tramezzi e controtramezzi in cartongesso doppia lastra.	B.3.2b "Realizzazione di controsoffitti aventi peso proprio (G1) ≤ 0,25 kN/m ² " codice L2. Realizzazione di nuovo controsoffitto in cartongesso monolatra e sovrapposizione pannello isolante.	B.6.1 "Realizzazione di nuovo controsoffitto in cartongesso monolatra e sovrapposizione pannello isolante."
B.4.2 "Realizzazione, modifica di aperture in pareti murarie portanti, di superficie netta del foro ≥ 1,00 mq e larghezza massima di 0,50 m, esclusa la superficie dell'apertura esistente, purché debbamente cerchiata e distante almeno 1 m dagli incavi e dagli angoli murari, ad esclusione di interventi sistemati che alterino in maniera sostanziale il comportamento della parete" codice L2. Trasmissione di aperture esistenti, a parità di superficie del vano murario tra stato di fatto e stato di progetto.	B.3.3b "Rifacimento, sostituzione di elementi non strutturali negli impalcati, quali massetti, intonaci, isolamenti, pavimenti, senza aumento di peso" codice L1. Si prevede la rimozione dei pavimenti esistenti e la sostituzione con nuovi pavimenti in gres.	B.6.1 "Installazione di carne fumare e condotte tecnologiche, purché non interferiscano in maniera significativa con le strutture." codice L1. Interventi in corrispondenza del livello sottotetto e del coperto
B.4.2 "Trasmissione di aperture esistenti, a parità di superficie del vano murario tra stato di fatto e stato di progetto."	B.3.3b "Rifacimento, sostituzione di elementi non strutturali negli impalcati, quali massetti, intonaci, isolamenti, pavimenti, con eventuale incremento di peso complessivo ≤5% dello stato attuale, purché non siano necessarie opere di rinforzo strutturale." codice L2. Si prevede la posa di cementazione a pavimento (EPS)	
B.4.1 "Sostituzione di architravi su vani di apertura senza variazione della larghezza del vano." codice L1. Sostituzione architrave nelle aperture modificate per traslazione o per trasformazione da finestra a porta-finestra.	B.3.3b "Rifacimento, sostituzione di elementi non strutturali negli impalcati, quali massetti, intonaci, isolamenti, pavimenti, con eventuale incremento di peso complessivo ≤5% dello stato attuale, purché non siano necessarie opere di rinforzo strutturale." codice L2. Si prevede la posa di cementazione a pavimento (EPS)	