



ACER

Azienda Casa
EmiliaRomagna
della Provincia
Forlì-Cesena

Azienda con Sistema di Gestione certificato in
conformità alle Norme ISO 9001:2015

Viale G. Matteotti, 44 47121 FORLÌ
Tel. 0543 451011 Fax 0543 451012
www.aziendacasa.fc.it e-mail caso@aziendacasa.fc.it
C.f e P. IVA 00139940407



Finanziato
dall'Unione europea
NextGenerationEU

COMUNE di FORLÌ

"PINQUA"

Programma Innovativo Nazionale per la Qualità dell'Abitare
cod. id. Pinqua 33 - cod. intervento 944
Progetto per la costruzione di un edificio di ERP comprendente
n. 28 alloggi, in via Autoparco Comune di Forlì.

oggetto:

PROGETTO ADATTABILITA' ALLOGGI

COLLABORATORE ALLA PROGETTAZIONE

geom. SANDRA LUCCHI

aggiornamenti :

REVISIONE N. 0

data :

Marzo 2022

scala 1:200 - 1:50

tav. n.

PROGETTAZIONE

arch. PAOLO SEVERI

RESPONSABILE UNICO DEL PROCEDIMENTO

ing. PAOLO BERGONZONI

H



ACER della Provincia di Forlì-Cesena
Progetto esecutivo validato ai sensi del D.Lgs. nr. 50
del 18/04/2016 e s.m.i.

data _____

Il Responsabile Unico del Procedimento
(Dott. Ing. Paolo Bergonzoni)

N.B.:

- Tutti gli alloggi sono raggiungibili, oltre che attraverso i vani scala, anche da ascensori;
- Tutti gli alloggi verranno realizzati, già in fase di esecuzione dell'intervento, accessibili;
- Negli alloggi 1A - 2A - 3A - 4A - 1B - 2B - 3B - 4B, in fase di realizzazione, è previsto il montaggio dei sanitari per persone con ridotta o impedita capacità motoria o sensoriale;
- Negli alloggi rimanenti sarà possibile personalizzare gli ambienti con il montaggio di sanitari e complementi d'arredo adatti a persone con ridotta o impedita capacità motoria o sensoriale, su richiesta, in fase di assegnazione;

INDICAZIONI SUI SANITARI E COMPLEMENTI D'ARREDO

Minimi dimensionali per zona WC, eventuale BIDET, LAVABO e DOCCIA:

SANITARI:

- lo spazio necessario all'accostamento e al trasferimento laterale dalla sedia a ruote alla tazza w.c. e al bidet, ove previsto, deve essere minimo 100 cm misurati dall'asse dell'apparecchio sanitario;
- i w.c. e i bidet preferibilmente sono di tipo sospeso, in particolare l'asse della tazza o del bidet deve essere posto ad una distanza minima di cm 40 dalla parete laterale, il bordo anteriore a cm 75-80 dalla parete posteriore e il piano superiore a cm 45-50 dal calpestio; qualora l'asse della tazza-w.c. o bidet sia distante più di 40 cm dalla parete, si deve prevedere, a cm 40 dall'asse dell'apparecchio sanitario, un maniglione o corrimano per consentire il trasferimento;
- lo spazio necessario all'accostamento frontale della sedia a ruote al lavabo deve essere minimo di 80 cm misurati dal bordo anteriore del lavabo;
- i lavabi devono avere il piano superiore posto a cm 80 dal calpestio ed essere sempre senza colonna con sifone preferibilmente del tipo accostato o incassato a parete;
- la doccia deve essere a pavimento, dotata di sedile ribaltabile e doccia a telefono.

COMPLEMENTI D'ARREDO

- Negli alloggi accessibili deve essere prevista l'attrezzabilità con maniglioni e corrimano orizzontali e/o verticali in vicinanza degli apparecchi; il tipo e le caratteristiche dei maniglioni o corrimano devono essere conformi alle specifiche esigenze riscontrabili successivamente all'atto dell'assegnazione dell'alloggio e posti in opera in tale occasione.
- il corrimano, in prossimità della tazza w.c., deve essere posto ad altezza di cm 80 dal calpestio, e di diametro cm 3-4; se fissato a parete deve essere posto a cm 5 dalla stessa;
- nei casi di adeguamento è consentita la eliminazione del bidet al fine di ottenere anche senza modifiche sostanziali del locale, uno spazio laterale di accostamento alla tazza w.c. e di definire sufficienti spazi di manovra;

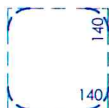
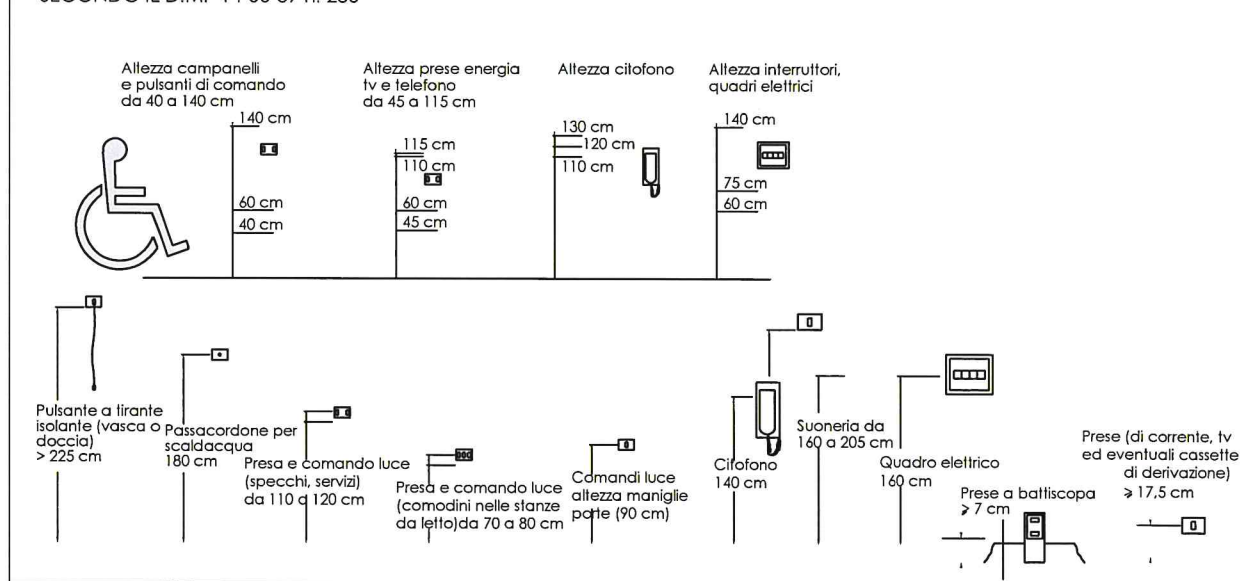
LOGGE SPAZIO DI COLL. ORIZZ.LE COMUNE

- Il parapetto deve avere una altezza minima di 100 cm ed essere inattraversabile da una sfera di 10 cm di diametro. Per permettere il cambiamento di direzione, logge, balconi e terrazze dovranno avere almeno uno spazio entro il quale sia inscrivibile una circonferenza di diametro 140 cm;
- il distivello fra alloggio e logge/terrazzi ecc. non dovrà superare i 2,5 cm.

SERVOSCALA

- ////

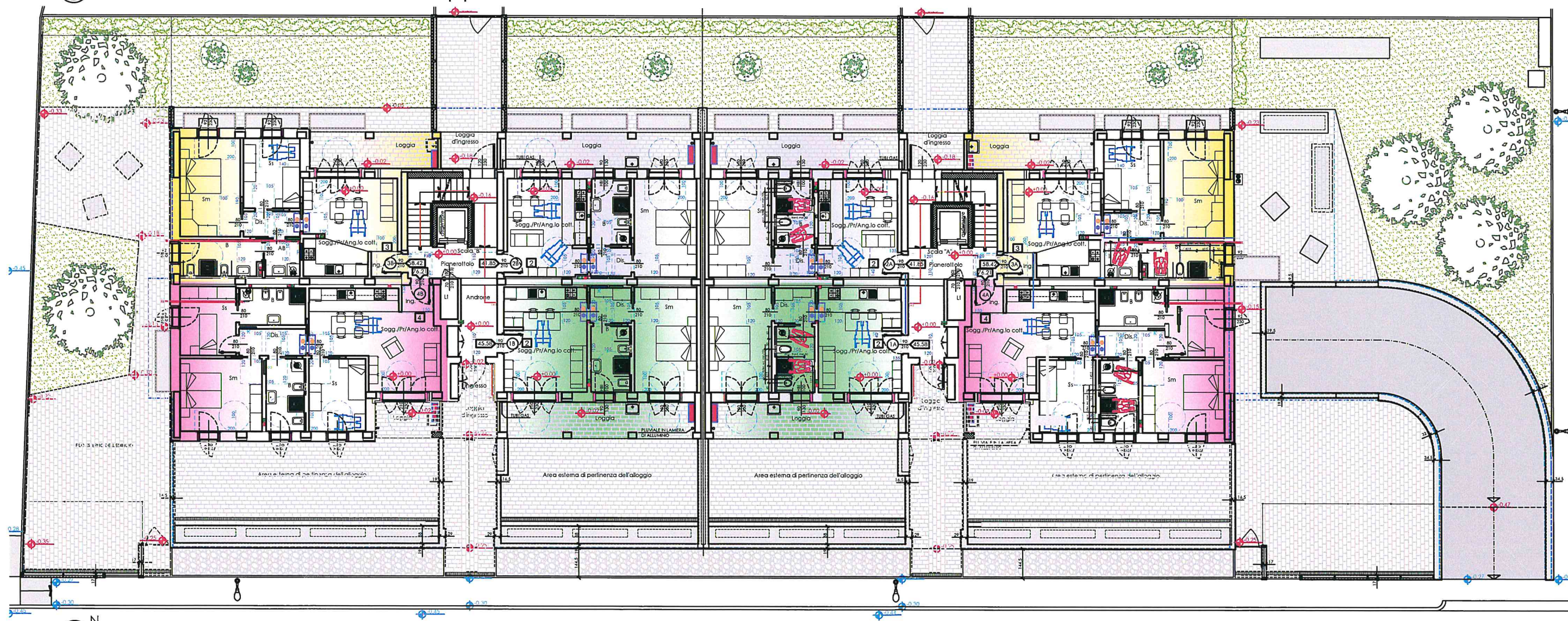
INDICAZIONI SUL POSIZIONAMENTO DELLE PRESE E COMANDI ELETTRICI SECONDO IL D.M. 14-06-89 n. 236



SPAZI DI INGOMBRO PER LA MANOVRA DELLA SEDIA SU RUOTE
ROTAZIONE DI 360° (cambiamento di direzione)

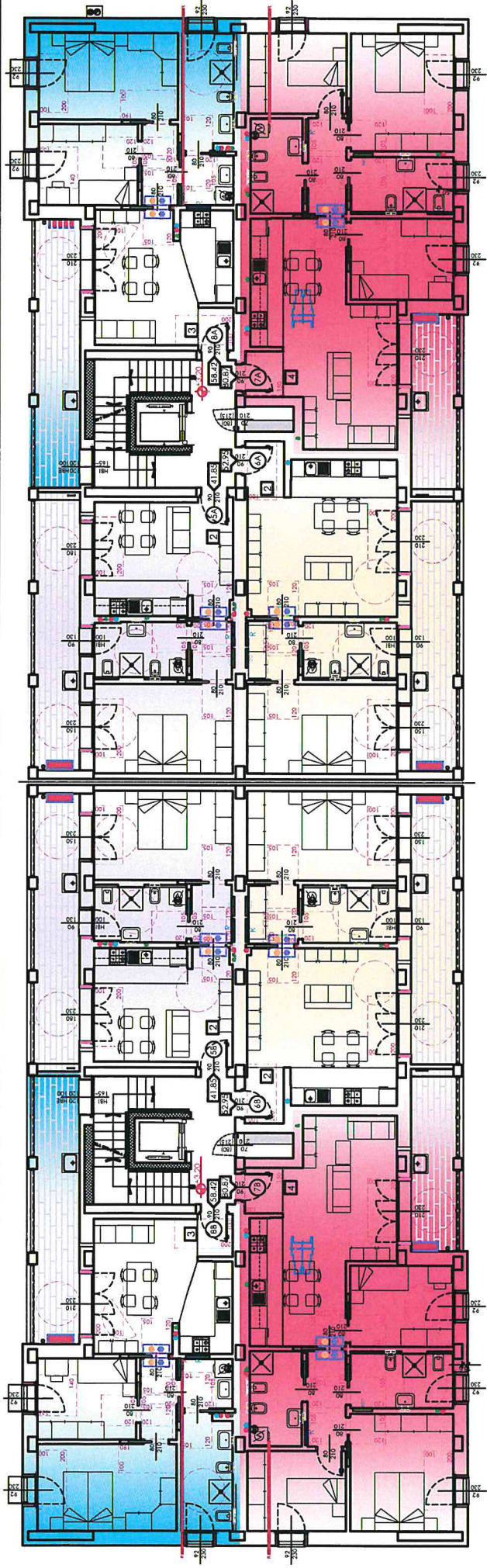


PIANTA PIANO INTERRATO rapporto 1:200

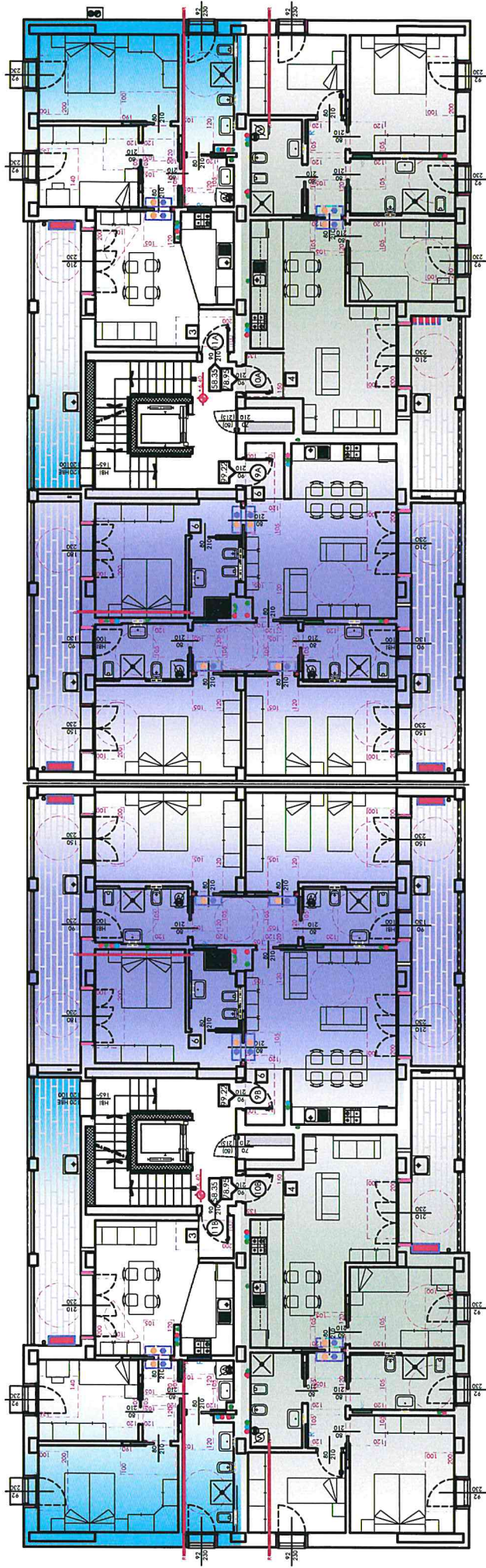


PIANTA PIANO TERRA rapporto 1:200

Via Autoparco

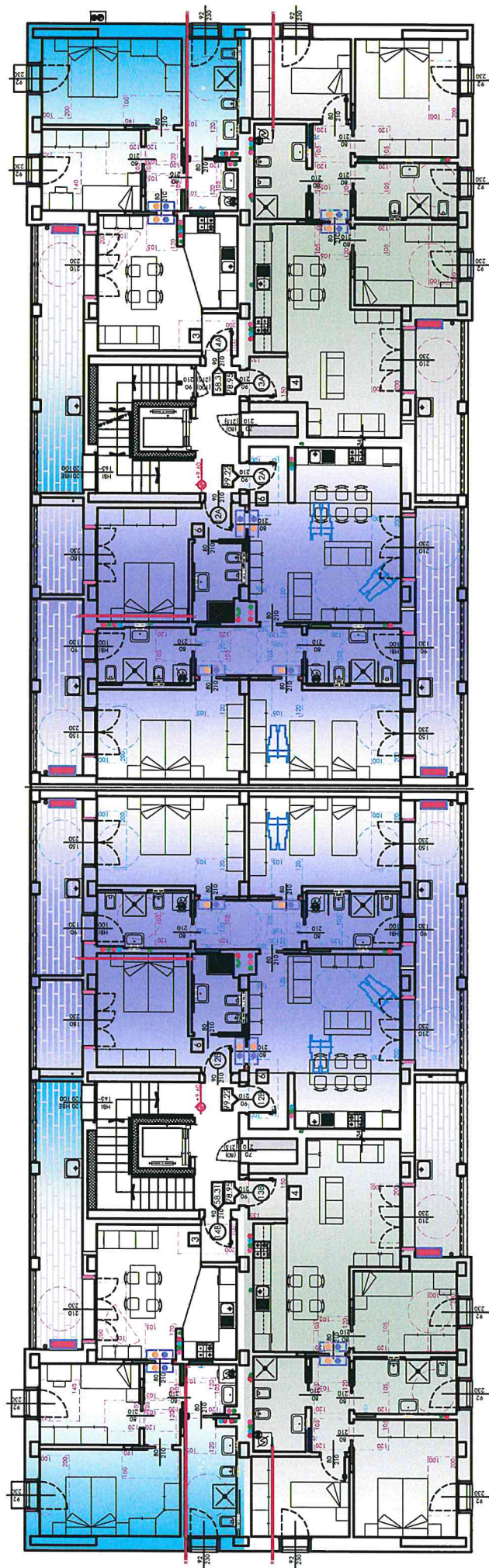


PIANTA PIANO PRIMO rapporto 1:200



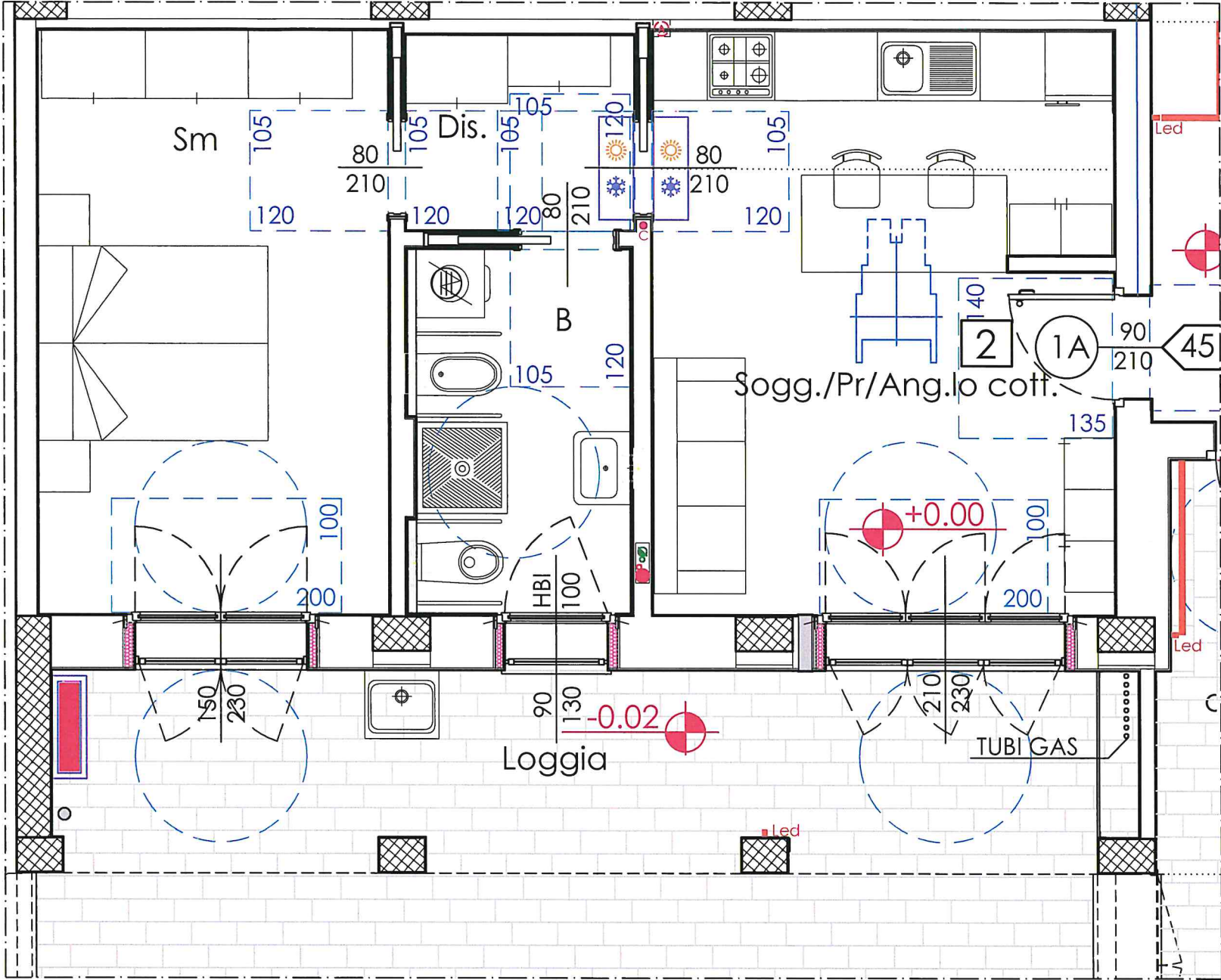
PIANTA PIANO SECONDO rapporto 1:200



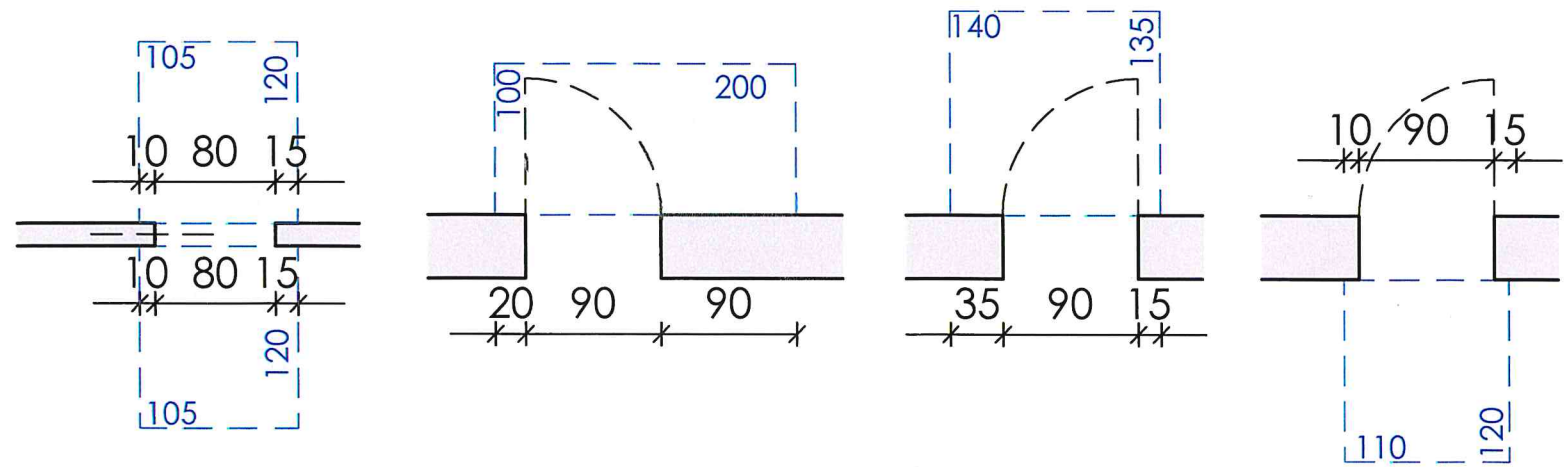


PIANTA PIANO TERZO rapporto 1:200

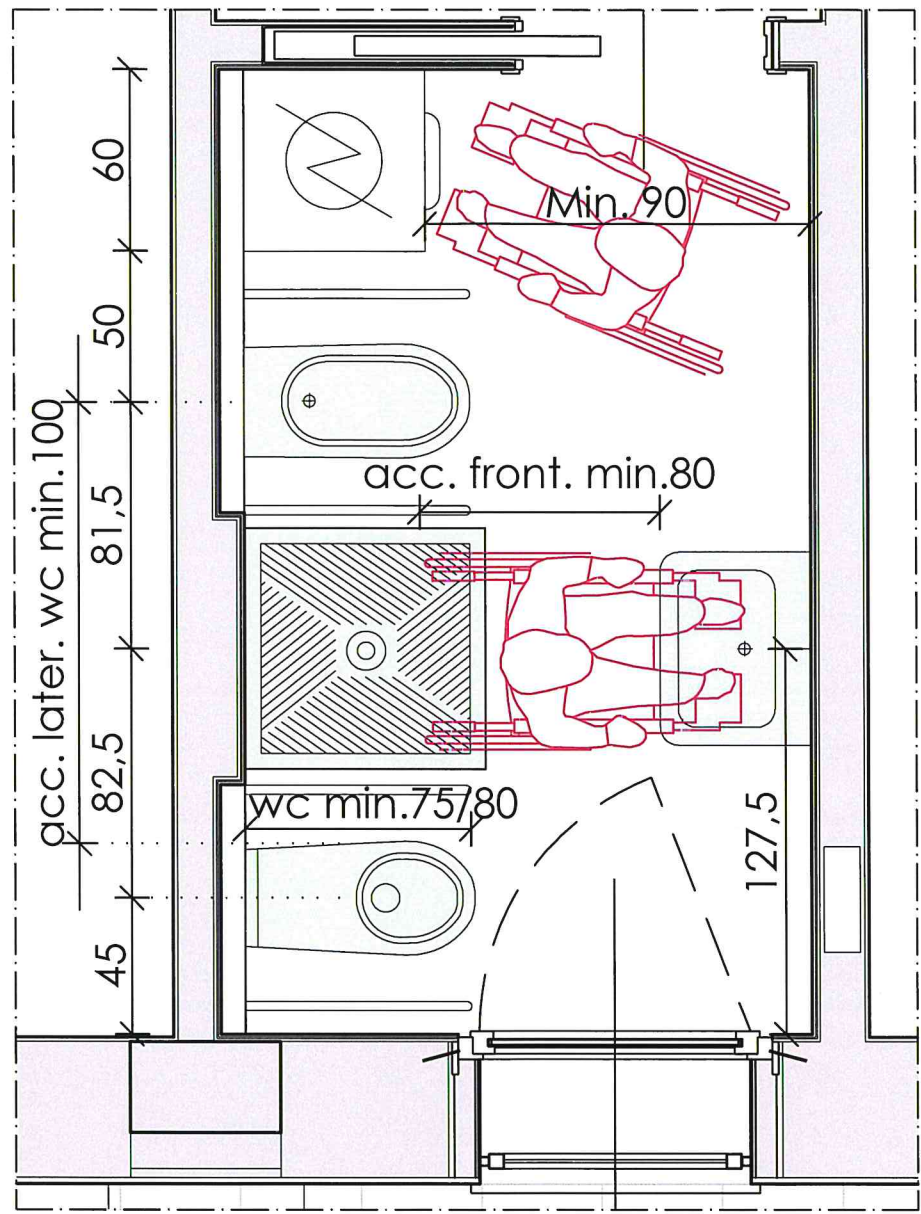




Tipologie spazi antistanti e retrostanti la porta



Soluzione disposizione arredi



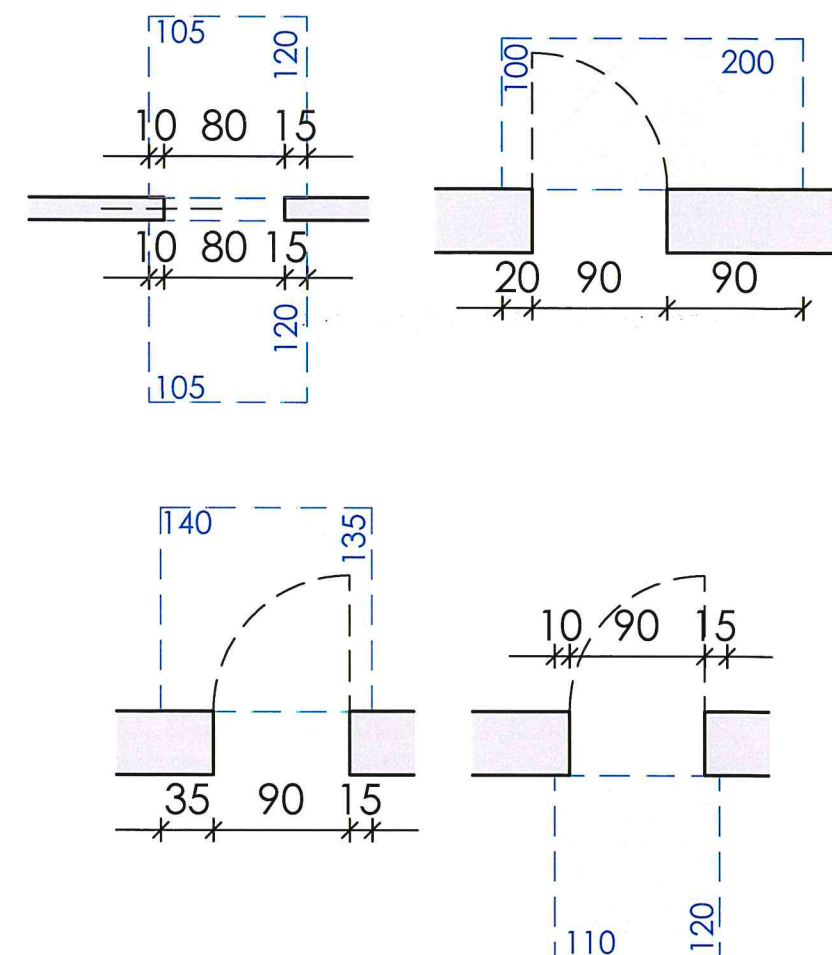
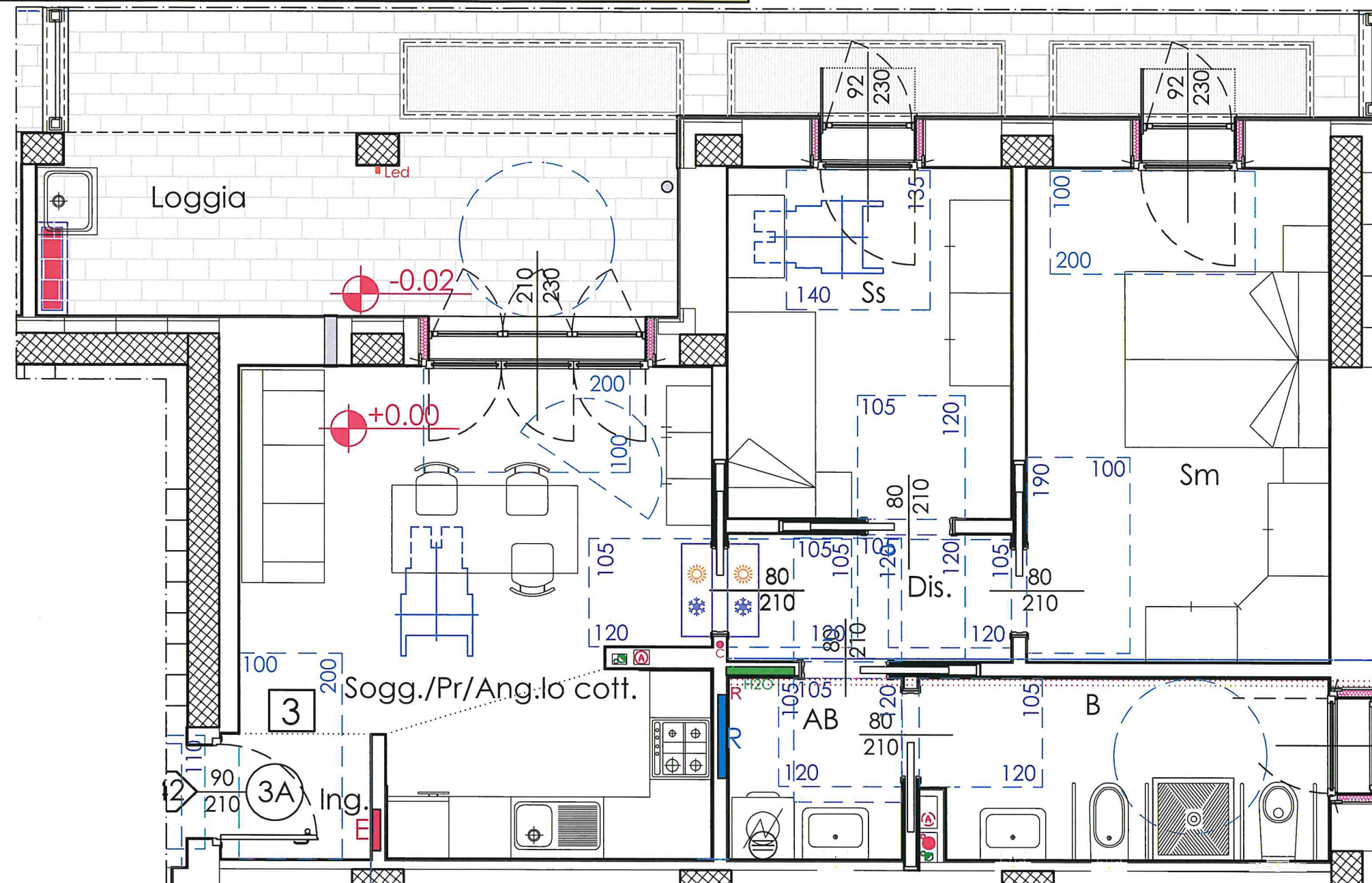
N.B.:

- NEL PRESENTE ELABORATO GRAFICO E' RAPPRESENTATA LA SOLUZIONE D'ARREDO DEL BAGNO DELL'ALLOGGIO 1A, CHE RISULTA UGUALE E/O SIMMETRICO AI SEGUENTI ALLOGGI: 1B - 6A - 6B - 9A - 9B - 12A - 12B;
- GLI ALLOGGI 9A - 9B - 12A - 12B HANNO DUE BAGNI UGUALI PER DISPOSIZIONE ARREDO.

PIANTA ALLOGGIO - 3A - Piano Terra rapporto 1:50

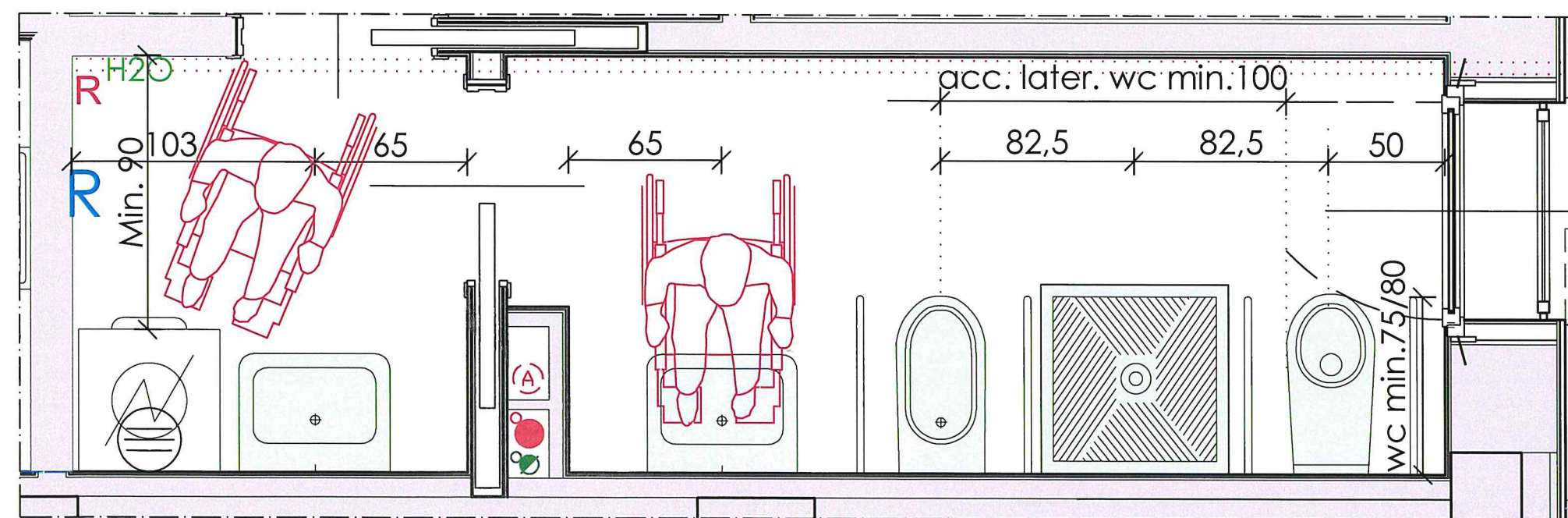
3B - 8A - 8B - 11A - 11B - 14A - 14B

Tipologie spazi antistanti e retrostanti la porta



N.B.:

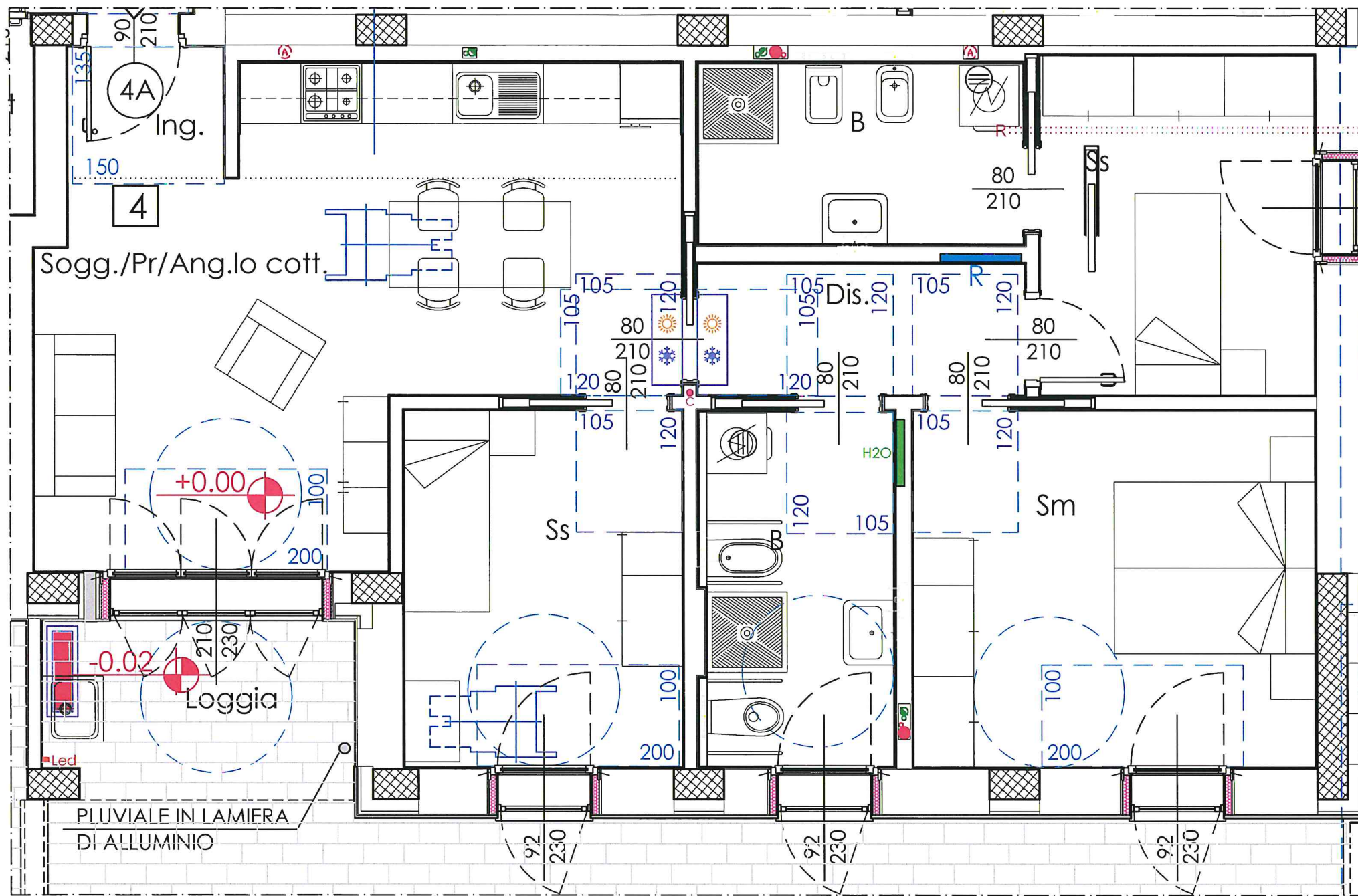
- NEL PRESENTE ELABORATO GRAFICO E' RAPPRESENTATA LA SOLUZIONE D'ARREDO DEL BAGNO DELL'ALLOGGIO 3A, CHE RISULTA UGUALE E/O SIMMETRICO AI SEGUENTI ALLOGGI: 3B - 8A - 8B - 11A - 11B - 14A - 14B.



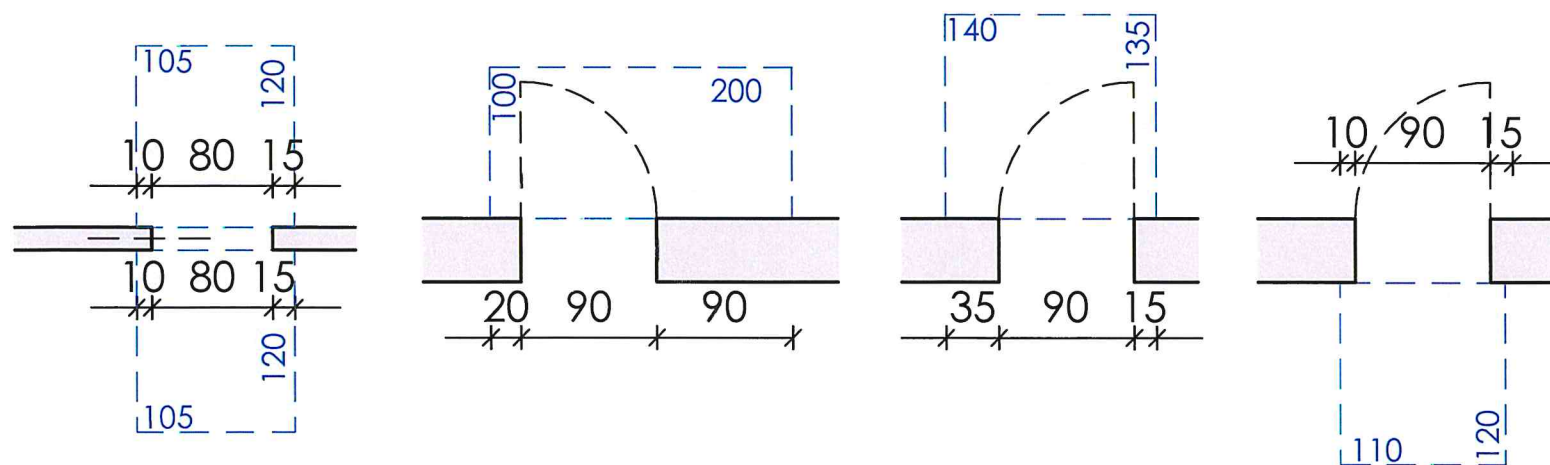
Soluzione disposizione arredi

PIANTA ALLOGGIO - 4A - Piano Terra rapporto 1:50

4A - 4B - 7A - 7B - 10A - 10B - 13A - 13B



Tipologie spazi antistanti e retrostanti la porta



N.B.:

- NEL PRESENTE ELABORATO GRAFICO E' RAPPRESENTATA LA SOLUZIONE D'ARREDO DEL BAGNO DELL'ALLOGGIO 4A, CHE RISULTA UGUALE E/O SIMMETRICO AI SEGUENTI ALLOGGI: 4B - 7A - 7B - 10A - 10B - 13A - 13B.

Soluzione disposizione arredi

