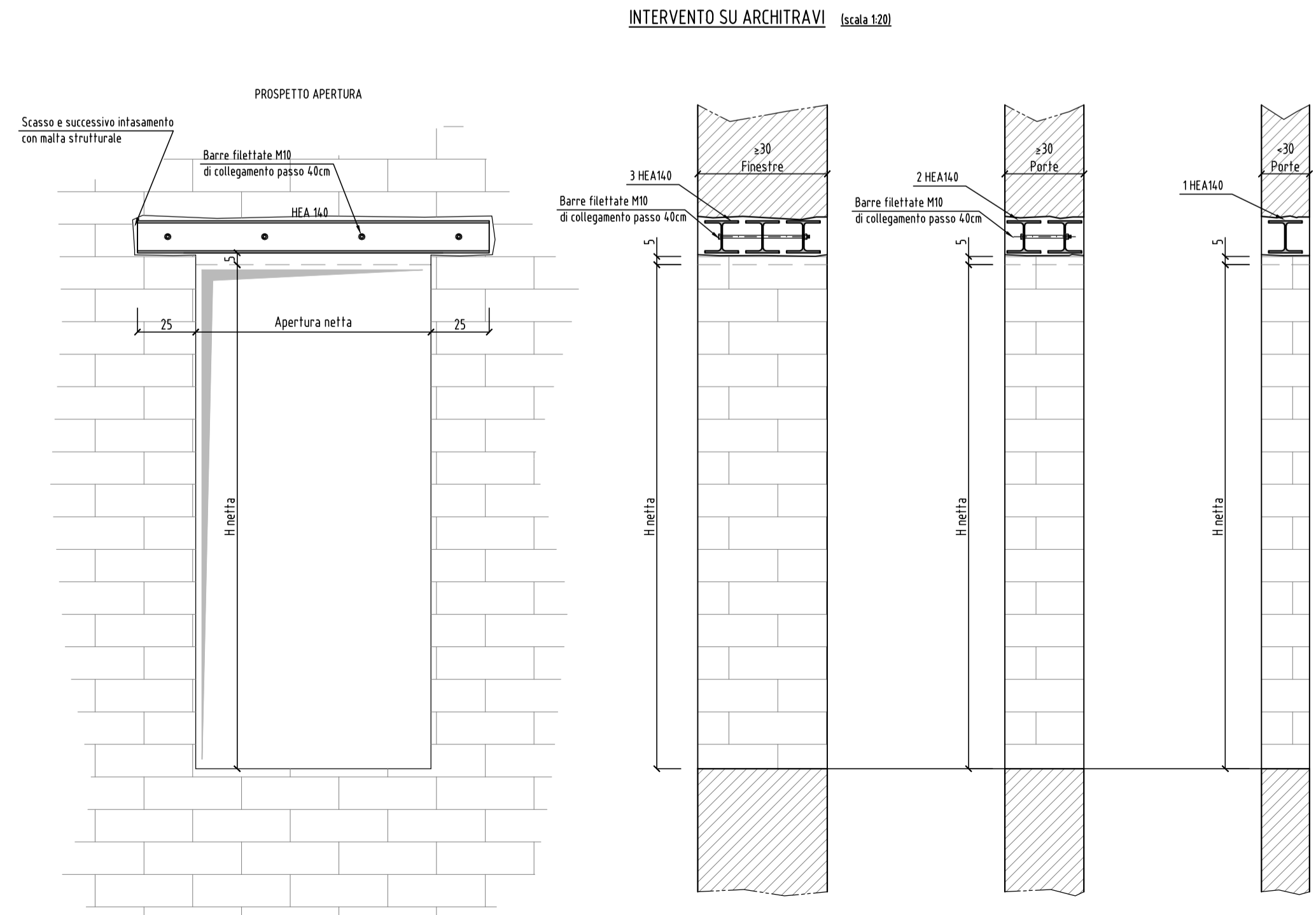
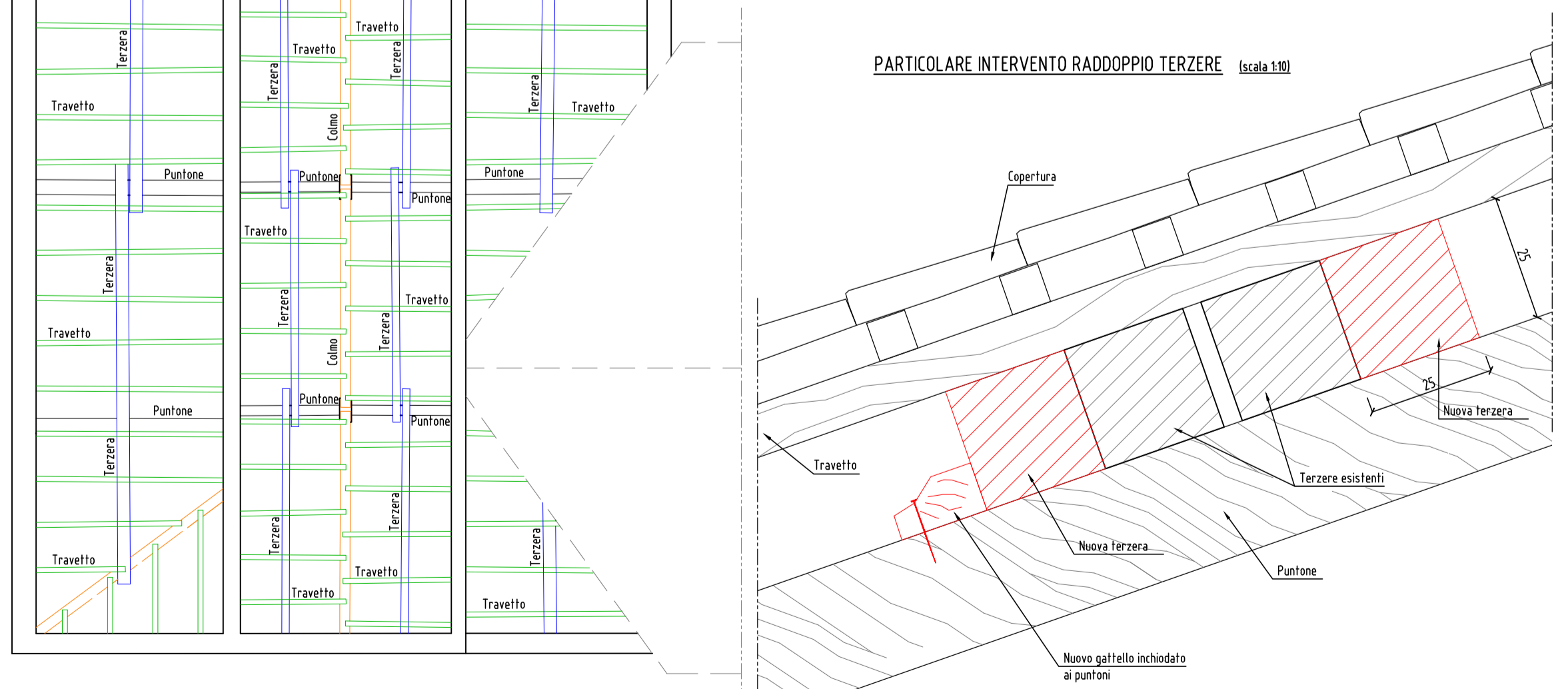


TABELLA INTERVENTI

ELEMENTO	STATO DI FATTO	INTERVENTO
Travetti	80% castagno	Sostituzione del 40% degli elementi con travetti in castagno dimensioni BxH: 10x12cm
	20% abete	Sostituzione del 40% degli elementi con travetti in abete dimensioni BxH: 10x12cm
Terzere	60% castagno	Raddoppio dell' 80% degli elementi mediante nuove terzere in castagno dimensioni BxH: 25x25cm
	40% abete	Raddoppio dell' 80% degli elementi mediante nuove terzere in abete dimensioni BxH: 25x25cm
Colmi	70% rovere 4FR	Sostituzione del 40% degli elementi con nuovi colmi in rovere 4FR dimensioni BxH: 25x25cm
	30% abete/pioppo	Sostituzione del 40% degli elementi con nuovi colmi in abete dimensioni BxH: 25x25cm
Puntone	80% rovere	Mantenimento e restauro degli elementi esistenti
	20% castagno	Mantenimento e restauro degli elementi esistenti



Comittente: **AZIENDA UNITA' SANITARIA LOCALE DI PIACENZA**
Via Anguissola n° 15
 cap. 29122 Piacenza (PC)
 email: servizioclienti@aslpi.piacenza.it
 PEC: protocollo@aslpi.piacenza.it

SERVIZIO SANITARIO REGIONALE EMILIA ROMAGNA
Azienda Unità Sanitaria Locale di Piacenza

Il Responsabile del Procedimento: **Ing. Luigi Gruppi**
 Il Direttore Sanitario: **Dott. Guido Pedrazzini**

RIQUALIFICAZIONE DELLA RESIDENZA PER IL TRATTAMENTO RIABILITATIVO DELL' OSPEDALE DI PIACENZA - CORPO 10

CIG 7094855B8D

Livello progettuale: **PROGETTO ESECUTIVO**

Descrizione elaborato: **RIFACIMENTO COPERTURA CARPENTERIA**

Timbri e firme:
 Progettista Opere Architettoniche, Edili: **Arch. Patrizia Rancati**
 Ing. Alberto Catulli

Coordinatore della Sicurezza in fase di Progettazione:
Ing. Alberto Catulli

Progettista Opere Strutturali:
Ing. Stefano Rossi

Progettista Impianti Elettrici:
Ing. Junior Matteo Molaschi

Progettista Impianti Meccanici:
STA Parenti - Ing. Massimo Parenti

Visto:
 Il Responsabile Unico del Procedimento
Ing. Luigi Gruppi

Visto:
 Il Direttore Sanitario
Dott. Guido Pedrazzini

Progetto Architettonico:
Arch. Patrizia Rancati
Ing. Alberto Catulli

Progetto Strutturale:
Ing. Stefano Rossi

Progetto Impianti Meccanici:
STUDIO TECNICO ASSOCIATO Parenti

Progetto Impianti Elettrici:
Ing. J. Matteo Molaschi

Responsabile delle Integrazioni Specialistiche:
Arch. Patrizia Rancati

REV.	DATA	DESCRIZIONE	REDATTO	VERIFICATO	APPROVATO
00	10/05/2019	Prima emissione	Stefano Rossi	Patrizia Rancati	Patrizia Rancati

Rev. elaborato: **PE. DS. S. 04** Scala: **1:50**