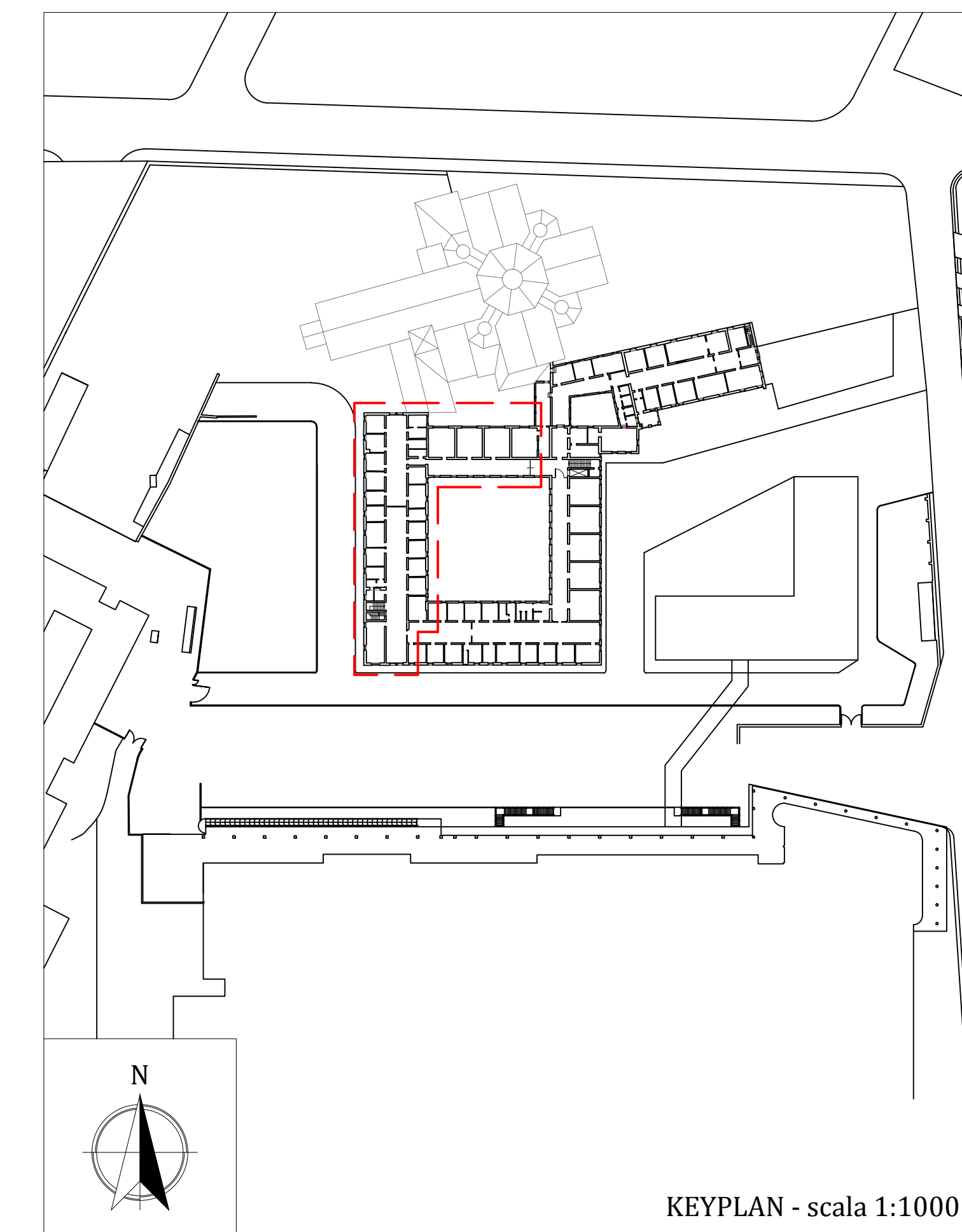
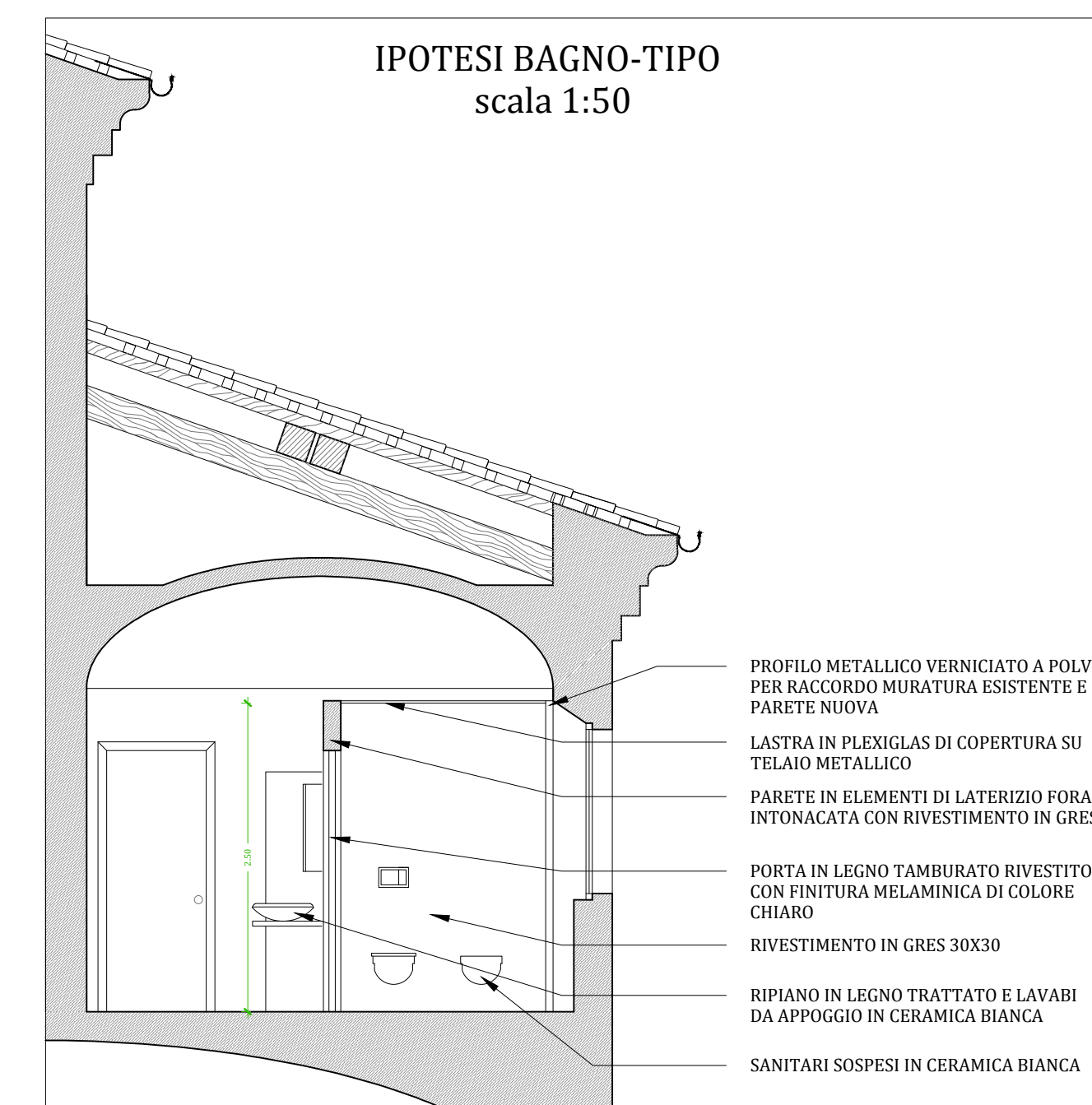




PIANTA PIANO PRIMO - scala 1:100

LEGENDA DESTINAZIONI D'USO

| | |
|--------------------------------|--|
| 1 - studio del medico | 16a - zona lavabo |
| 2 - camera | 16b - zona vaso e bidet |
| 3a - zona lavabo | 16c - zona doccia |
| 3b - zona vaso e bidet | 17 - camera |
| 3c - zona doccia | 18 - camera |
| 4 - camera | 19a - zona lavabo |
| 5 - camera | 19b - zona vaso e bidet |
| 6a - zona lavabo | 19c - zona doccia |
| 6b - zona vaso e bidet | 20 - camera |
| 6c - zona doccia | 21 - attività sanitarie /studio coordinatore |
| 7 - camera | 22 - lavanderia |
| 8 - camera | 23 - servizio igienico personale |
| 9 - servizio igienico disabili | 24 - deposito sporco |
| 10 - camera | 25 - disimpegno |
| 11 - soggiorno/pranzo | 26 - guardaroba/dep. pulito |
| 12 - cucina | 27 - sala riunioni |
| 13 - locale tecnico | 28 - sala colloqui |
| 14 - sala tv | 29 - archivio pratiche |
| 15 - camera | |

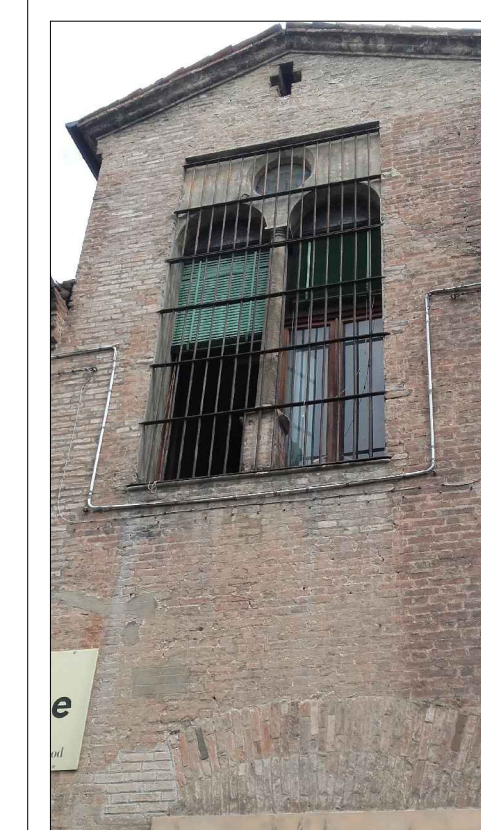


Comittente: **SERVIZIO SANITARIO REGIONALE EMILIA ROMAGNA**
Azienda Unità Sanitaria Locale di Piacenza

AZIENDA UNITÀ SANITARIA LOCALE DI PIACENZA
via Anguissola n° 15
cap. 29122 Piacenza (PC)
email: servizio@asslombdpc.it
PEC: protocollo@asslombdpc.it

Il Responsabile del Procedimento: **Ing. Luigi Gruppi**
Il Direttore Sanitario: **Dott. Guido Pedrazzini**

RIQUALIFICAZIONE DELLA RESIDENZA PER IL TRATTAMENTO RIABILITATIVO DELL' OSPEDALE DI PIACENZA - CORPO 10
CIG 7094855B8D



Livello progettuale:
PROGETTO ESECUTIVO

Descrizione elaborato:
STATO DI PROGETTO (PIANTA PIANO PRIMO)

Timbri e firme:
Progettista Opere Architettoniche, Edili:
Arch. Patrizia Rancati **Ing. Alberto Catalli**

Coordinatore della Sicurezza in fase di Progettazione:
Ing. Alberto Catalli

Progettista Opere Strutturali:
Ing. Stefano Rossi

Progettista Impianti Elettrici:
Ing. Junior Matteo Molaschi

Progettista Impianti Meccanici:
STA Parenti - Ing. Massimo Parenti

Visto:
Il Responsabile Unico del Procedimento
Ing. Luigi Gruppi

Visto:
Il Direttore Sanitario
Dott. Guido Pedrazzini

| REV. | DATA | DESCRIZIONE | REDATTO | VERIFICATO | APPROVATO |
|------|------------|-----------------|-------------------|------------------|------------------|
| 00 | 10/05/2019 | Prima emissione | Rancati - Catalli | Patrizia Rancati | Patrizia Rancati |

Responsabile delle Integrazioni Specialistiche:
Arch. Patrizia Rancati

Codice elaborato: **PE. DS. A. 03** Scala: 1:100