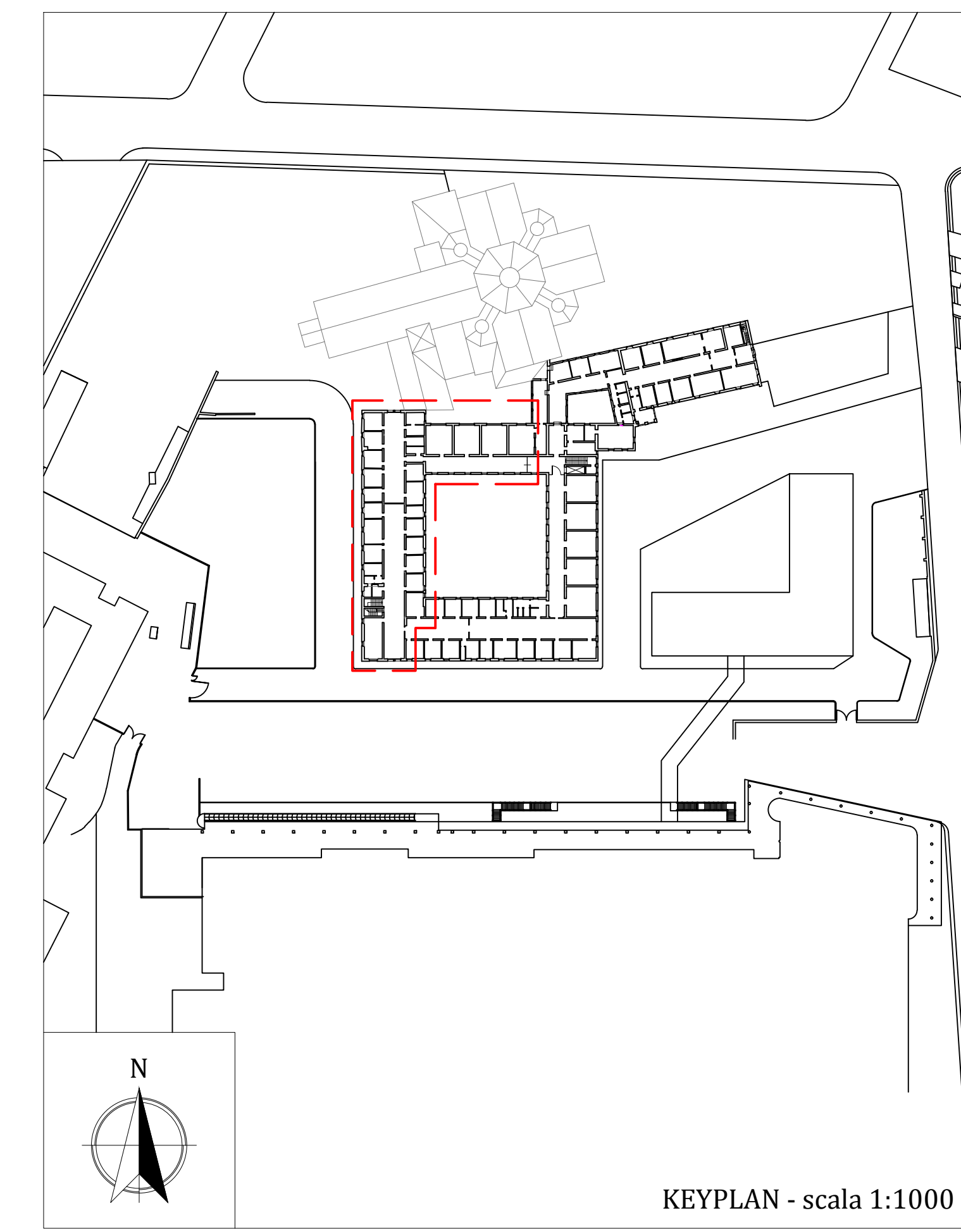


PIANTA PIANO PRIMO - scala 1:100



KEYPLAN - scala 1:1000

Committente: **SERVIZIO SANITARIO REGIONALE EMILIA ROMAGNA**
 Azienda Unità Sanitaria Locale di Piacenza

AZIENDA UNITÀ SANITARIA LOCALE DI PIACENZA
 via Anguissola n° 15
 cap. 29122 Piacenza (PC)
 email: servizioclienti@aslpienza.it
 PEC: protocollo@aslpienza.it

Il Responsabile del Procedimento: Ing. Luigi Gruppi
Il Direttore Sanitario: Dott. Guido Pedrazzini

RIQUALIFICAZIONE DELLA RESIDENZA PER IL TRATTAMENTO RIABILITATIVO DELL' OSPEDALE DI PIACENZA – CORPO 10

CIG 7094855B8D

Livello progettuale:
PROGETTO ESECUTIVO

Descrizione elaborato:
SOVRAPPOSIZIONI (PIANTA PIANO PRIMO)

Timbri e firme:
 Progettista Opere Architettoniche, Edili:
 Arch. Patrizia Rancati Ing. Alberto Catulli

Coordinatore della Sicurezza in fase di Progettazione:
 Ing. Alberto Catulli

Progettista Opere Strutturali:
 Ing. Stefano Rossi

Progettista Impianti Elettrici:
 Ing. Junior Matteo Molaschi

Progettista Impianti Meccanici:
 STA Parenti - Ing. Massimo Parenti

Visto:
 Il Responsabile Unico del Procedimento
 Ing. Luigi Gruppi Il Direttore Sanitario
Dott. Guido Pedrazzini

REV.	DATA	DESCRIZIONE	REDATTO	VERIFICATO	APPROVATO
00	10/05/2019	Prima emissione	Rancati - Catulli	Patrizia Rancati	Patrizia Rancati

Responsabile delle Integrazioni Specialistiche:
 Arch. Patrizia Rancati

Codice elaborato: **PE. DS. A. 02**

Scala: 1:100