

PROGETTO DI MANUTENZIONE STRAORDINARIA PER ADEGUAMENTO SISMICO E MIGLIORAMENTO ENERGETICO DELL'EDIFICIO POSTO IN VIA GALILEI 3-5-7
COMUNE DI IMOLA

COMUNE DI IMOLA

PROGETTO DEFINITIVO

PROGETTO DEFINITIVO

PROGETTO DEFINITIVO

PROGETTO DEFINITIVO

PROGETTO DEFINITIVO

PROGETTO DEFINITIVO

PROGETTO DEFINITIVO

PROGETTO DEFINITIVO

PROGETTO DEFINITIVO

PROGETTO DEFINITIVO

PROGETTO DEFINITIVO

PROGETTO DEFINITIVO

PROGETTO DEFINITIVO

PROGETTO DEFINITIVO

PROGETTO DEFINITIVO

PROGETTO DEFINITIVO

PROGETTO DEFINITIVO

PROGETTO DEFINITIVO

PROGETTO DEFINITIVO

PROGETTO DEFINITIVO

PROGETTO DEFINITIVO

PROGETTO DEFINITIVO

PROGETTO DEFINITIVO

PROGETTO DEFINITIVO

PROGETTO DEFINITIVO

PROGETTO DEFINITIVO

PROGETTO DEFINITIVO

PROGETTO DEFINITIVO

PROGETTO DEFINITIVO

PROGETTO DEFINITIVO

PROGETTO DEFINITIVO

PROGETTO DEFINITIVO

PROGETTO DEFINITIVO

PROGETTO DEFINITIVO

PROGETTO DEFINITIVO

PROGETTO DEFINITIVO

PROGETTO DEFINITIVO

PROGETTO DEFINITIVO

PROGETTO DEFINITIVO

PROGETTO DEFINITIVO

PROGETTO DEFINITIVO

PROGETTO DEFINITIVO

PROGETTO DEFINITIVO

PROGETTO DEFINITIVO

PROGETTO DEFINITIVO

PROGETTO DEFINITIVO

PROGETTO DEFINITIVO

PROGETTO DEFINITIVO

PROGETTO DEFINITIVO

PROGETTO DEFINITIVO

PROGETTO DEFINITIVO

PROGETTO DEFINITIVO

PROGETTO DEFINITIVO

PROGETTO DEFINITIVO

PROGETTO DEFINITIVO

PROGETTO DEFINITIVO

PROGETTO DEFINITIVO

PROGETTO DEFINITIVO

PROGETTO DEFINITIVO

PROGETTO DEFINITIVO

PROGETTO DEFINITIVO

PROGETTO DEFINITIVO

PROGETTO DEFINITIVO

PROGETTO DEFINITIVO

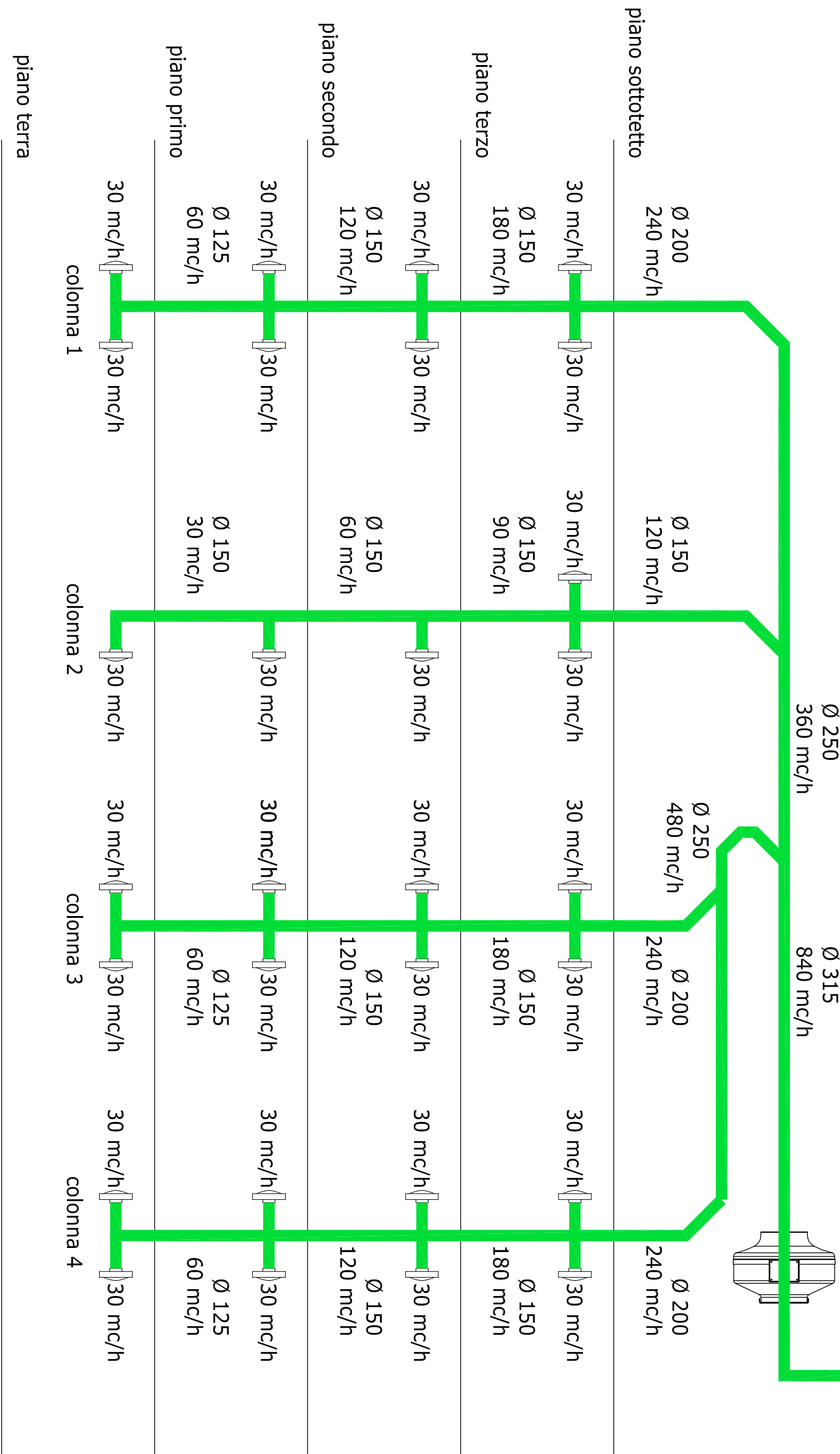
PROGETTO DEFINITIVO

PROGETTO DEFINITIVO

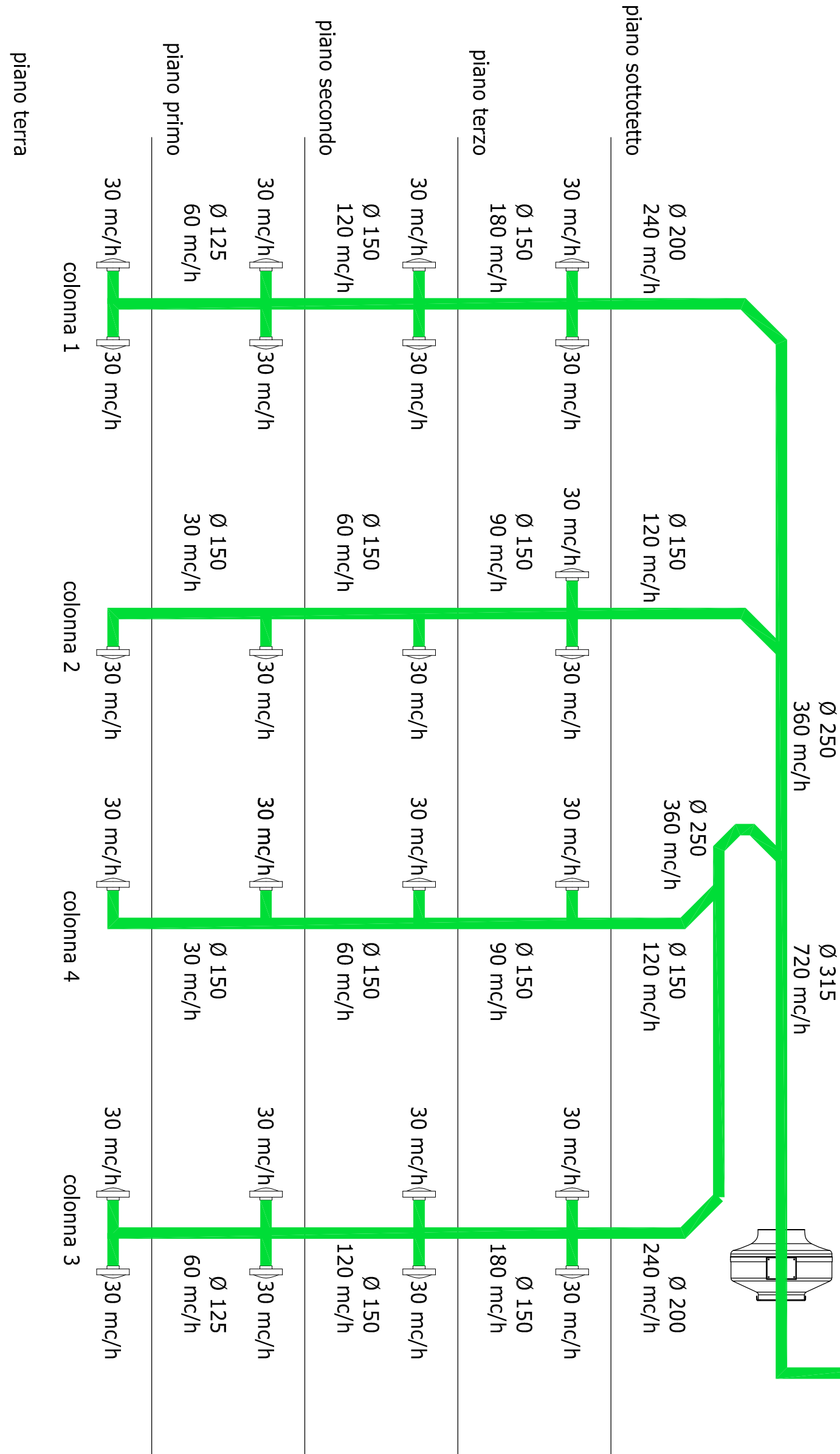
LEGENDA

—	Tubazione di estrazione aria in lamiera d'alluminio B1
—	scatole di ventilazione
—	Gruppi di ripresa aria per sistemi VMC portati 30 mc/h
—	condotte d'aspirazione 100 mm, tubazione Ø 100 da connettere al
—	gruppi di ripresa 30 mc/h
—	estrazione d'aria
—	potenza elettrica ass. 0,35 kw
—	centrali di estrazione edori curata in por. diametro 100
—	mm, con evacuazione in copertura in corrispondenza a
—	norma UNI CEN 12520:2015

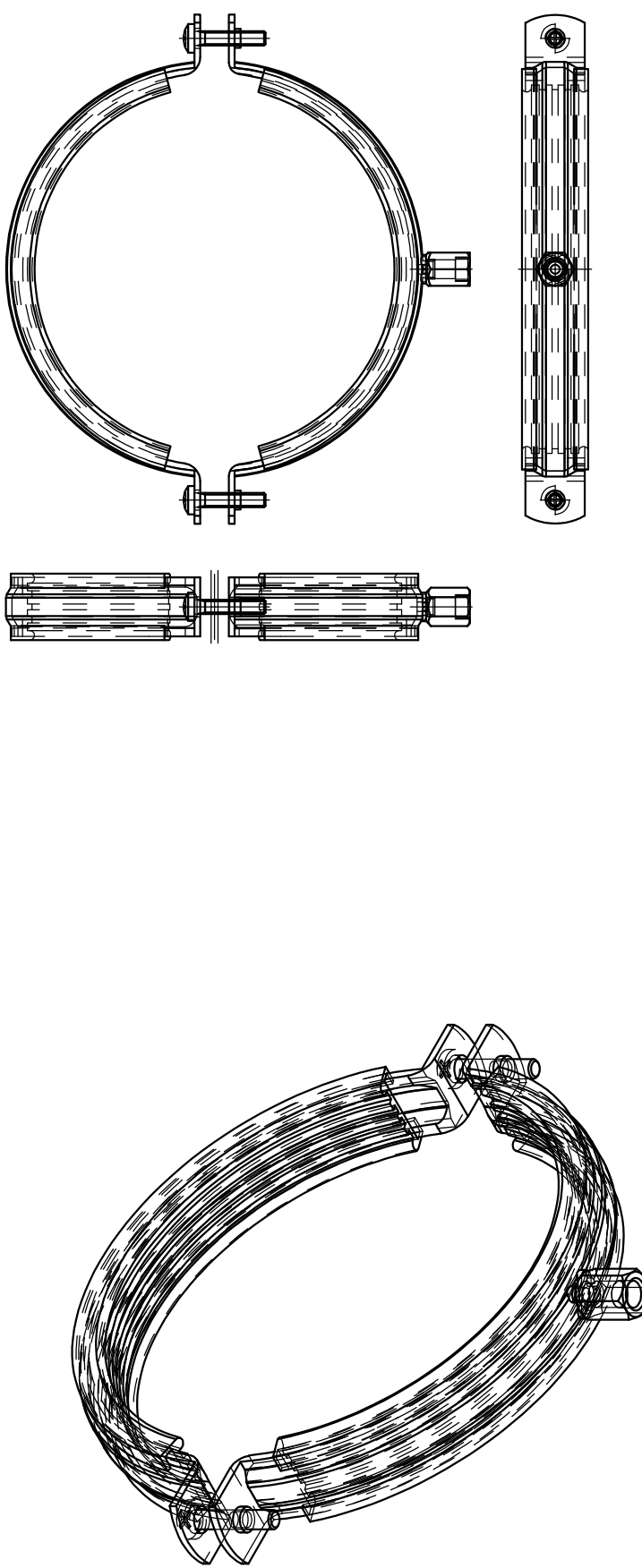
schema alzata VMC Civico 5-7



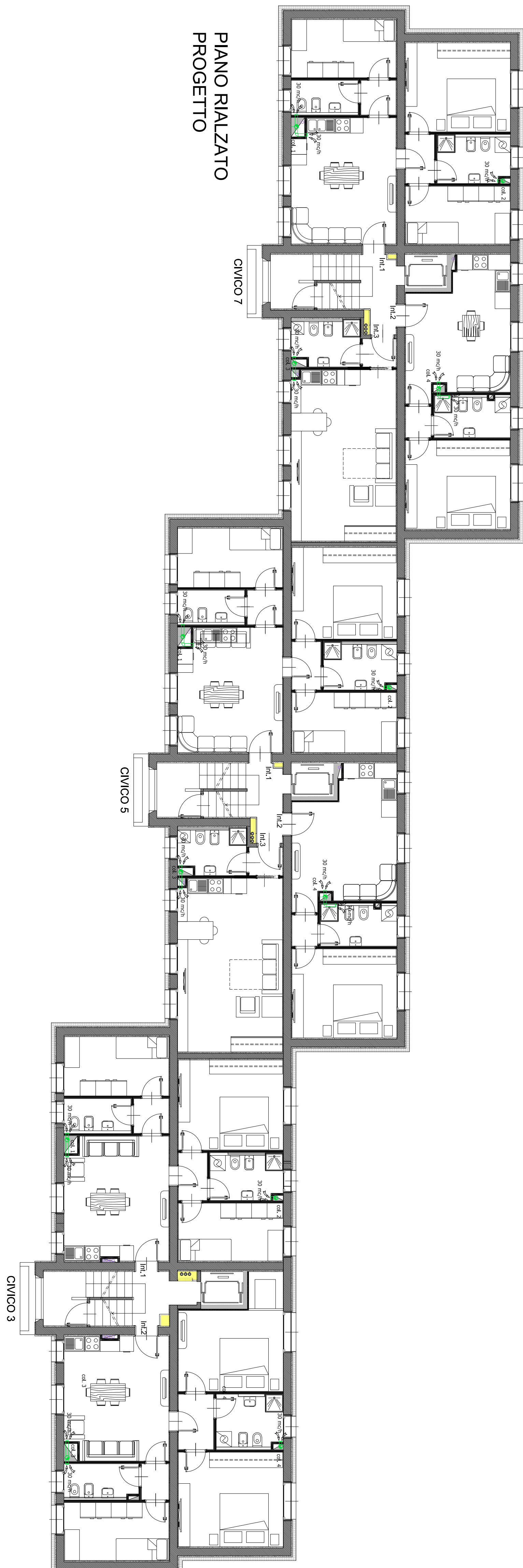
schema alzata VMC Civico 3



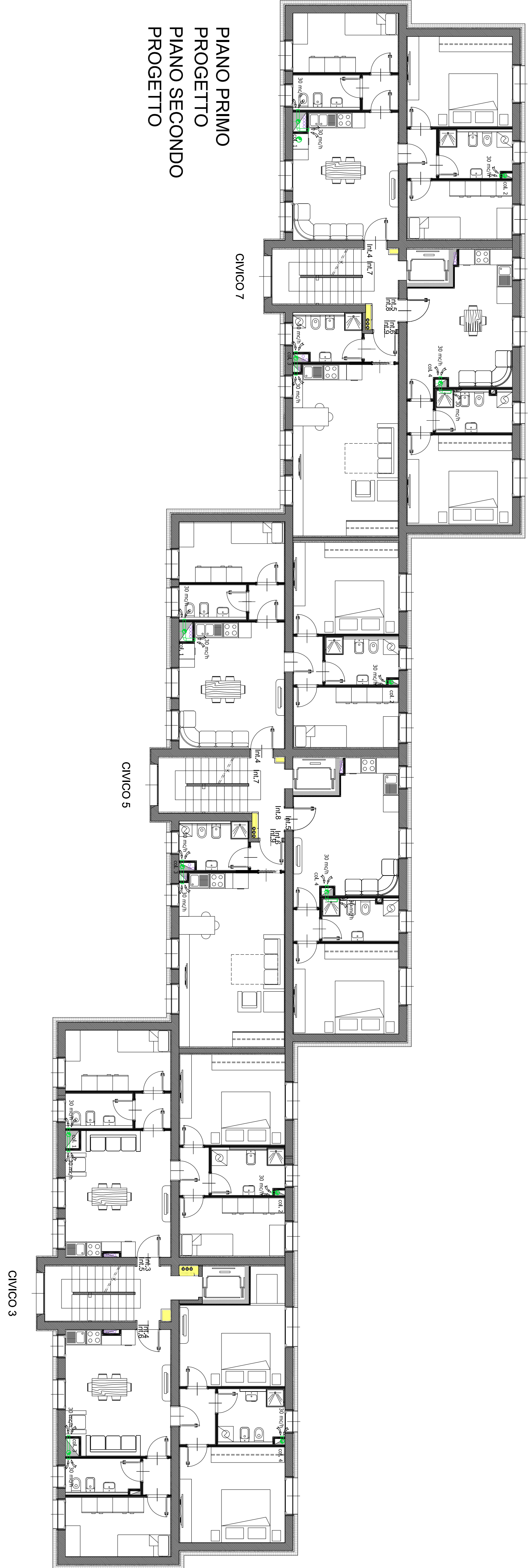
tipologia di collare con gomma da utilizzare
per lo staffaggio delle canalizzazioni in
lamiera sia verticali che orizzontali



PIANO RIALZATO PROGETTO



PIANO PRIMO PROGETTO PIANO SECONDO PROGETTO



PIANO TERZO PROETTO



PIANO SOTTOTETTO PROGETTO

