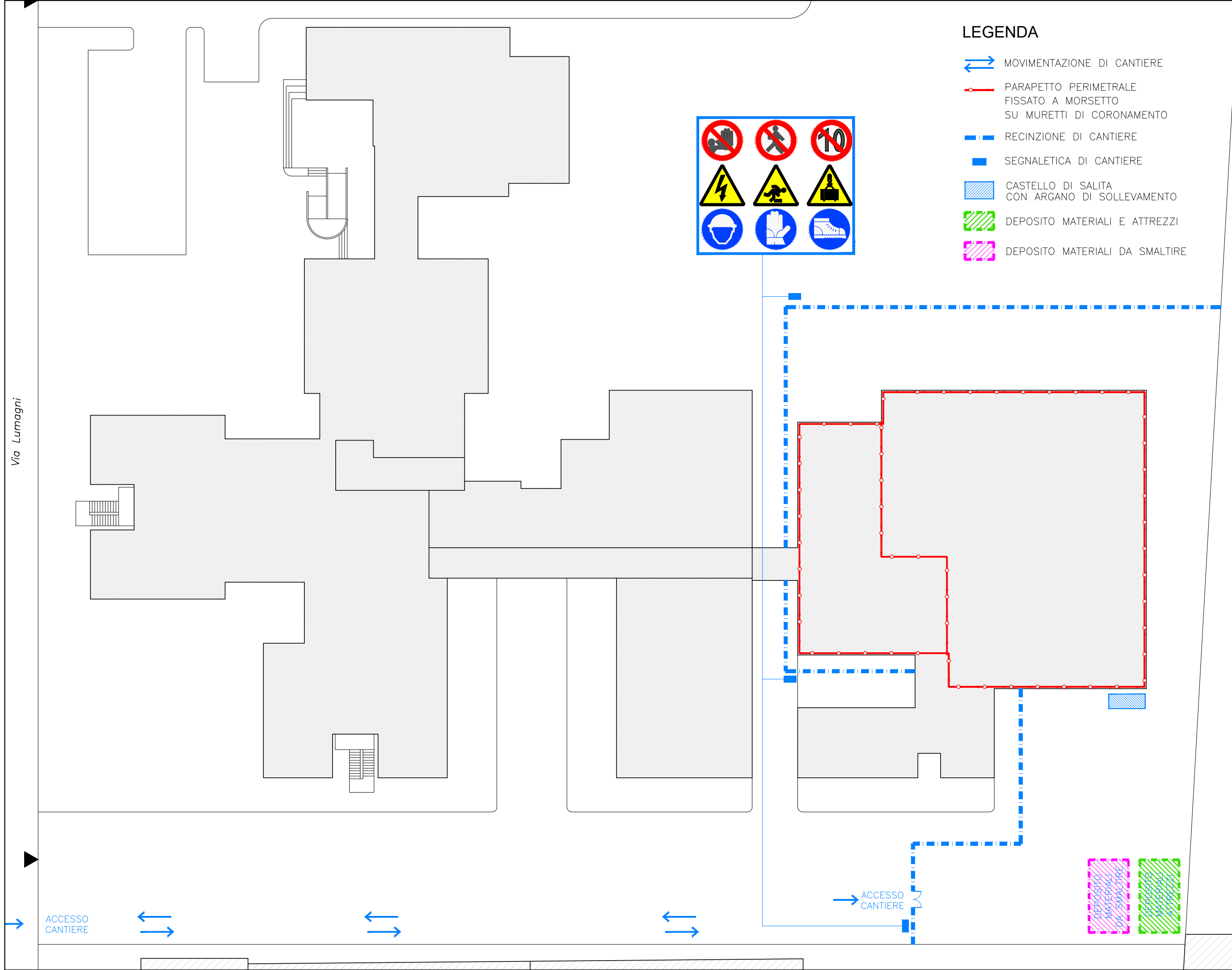


Via Lumagni



### LEGENDA

- MOVIMENTAZIONE DI CANTIERE
- PARAPETTO PERIMETRALE FISSATO A MORSETTO SU MURETTI DI CORONAMENTO
- RECINZIONE DI CANTIERE
- SEGNALETICA DI CANTIERE
- CASTELLO DI SALITA CON ARGANO DI SOLLEVAMENTO
- DEPOSITO MATERIALI E ATTREZZI
- DEPOSITO MATERIALI DA SMALTIRE

TAVOLA/LABORATO:  
**allegato**

Lavori di messa in sicurezza ed efficientamento energetico attraverso la sostituzione di manti di copertura  
**PROGETTO DEFINITIVO-ESECUTIVO**  
**LAYOUT DI CANTIERE**

**POLO TECNICO PROFESSIONALE DI LUGO SEDE DELL' I.T.C.G. "G. COMPAGNONI" I.T.I.S "MARCONI"**  
VIA LUMAGNI n.26/28 - LUGO (RA)

**SETTORE LAVORI PUBBLICI**

**PROVINCIA DI RAVENNA**