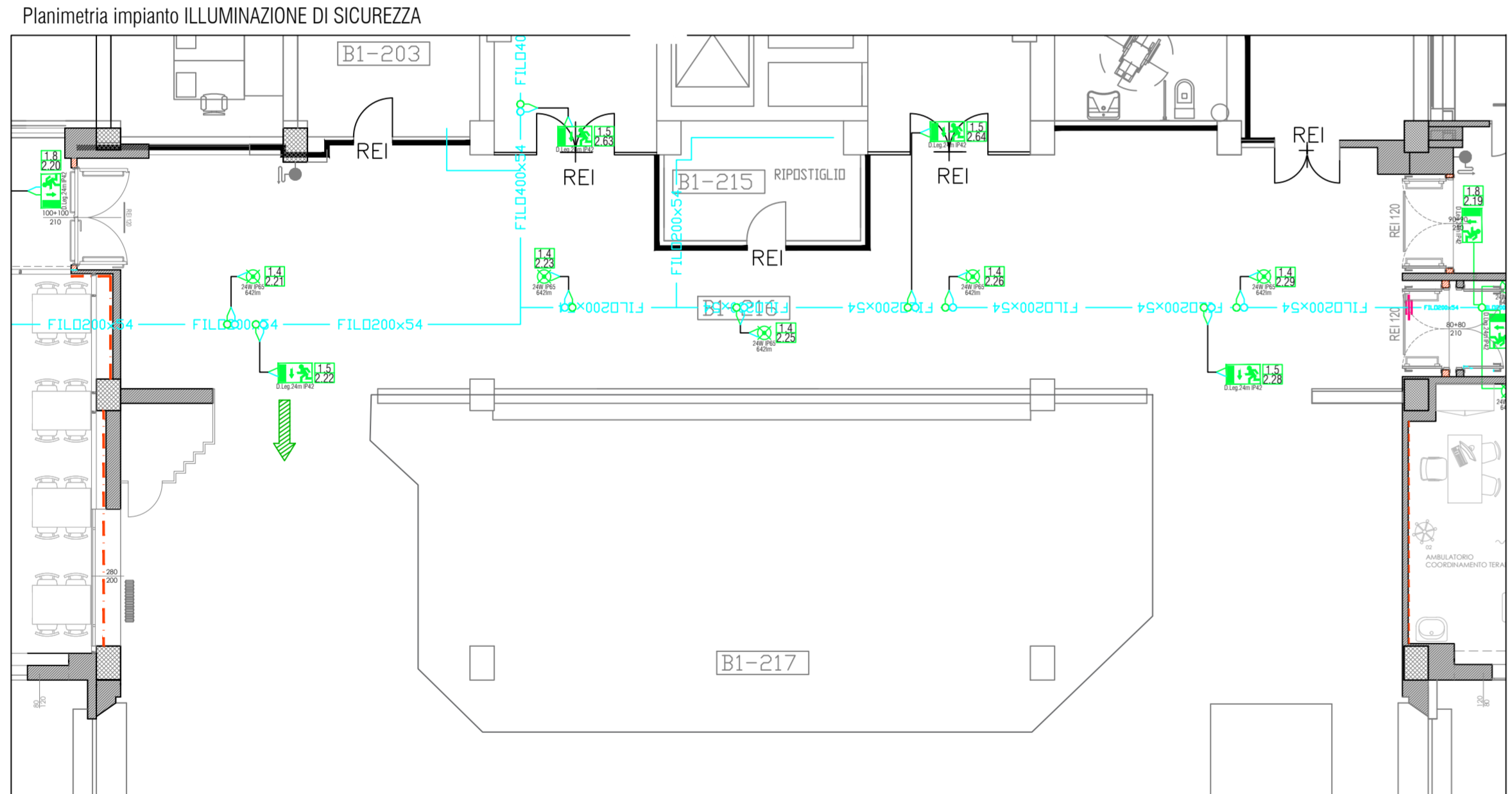


	Rivelatore di fumo di tipo ottico analogico basso profilo certificato EN54 completo di isolatore di linea e base	HONEYWELL DATING TC806E 1012 + 14506414-007
	Rivelatore di fumo posizionato ALL'INTERNO del controsoffitto di tipo ottico analogico certificato EN54 completo di isolatore di linea e base	HONEYWELL DATING TC806E 1012 + 14506414-007
	Rivelatore di fumo posizionato ALL'INTERNO del controsoffitto di tipo ottico analogico certificato EN54 completo di base con isolatore di linea e spia luminosa di ripetizione posta sotto il controsoffitto in posizione visibile	HONEYWELL DATING TC806E 1012 + 14506414-007 + AI 672

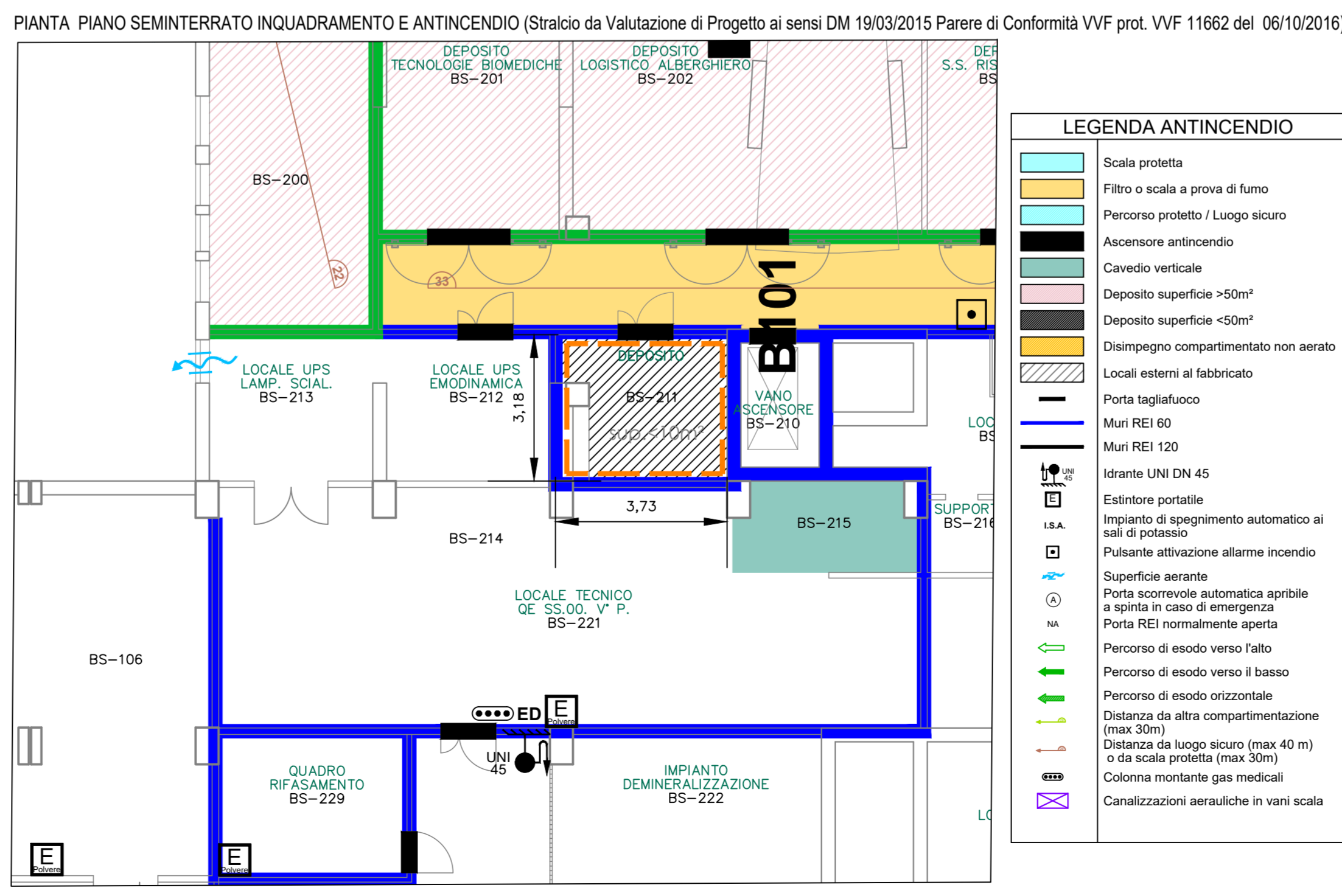
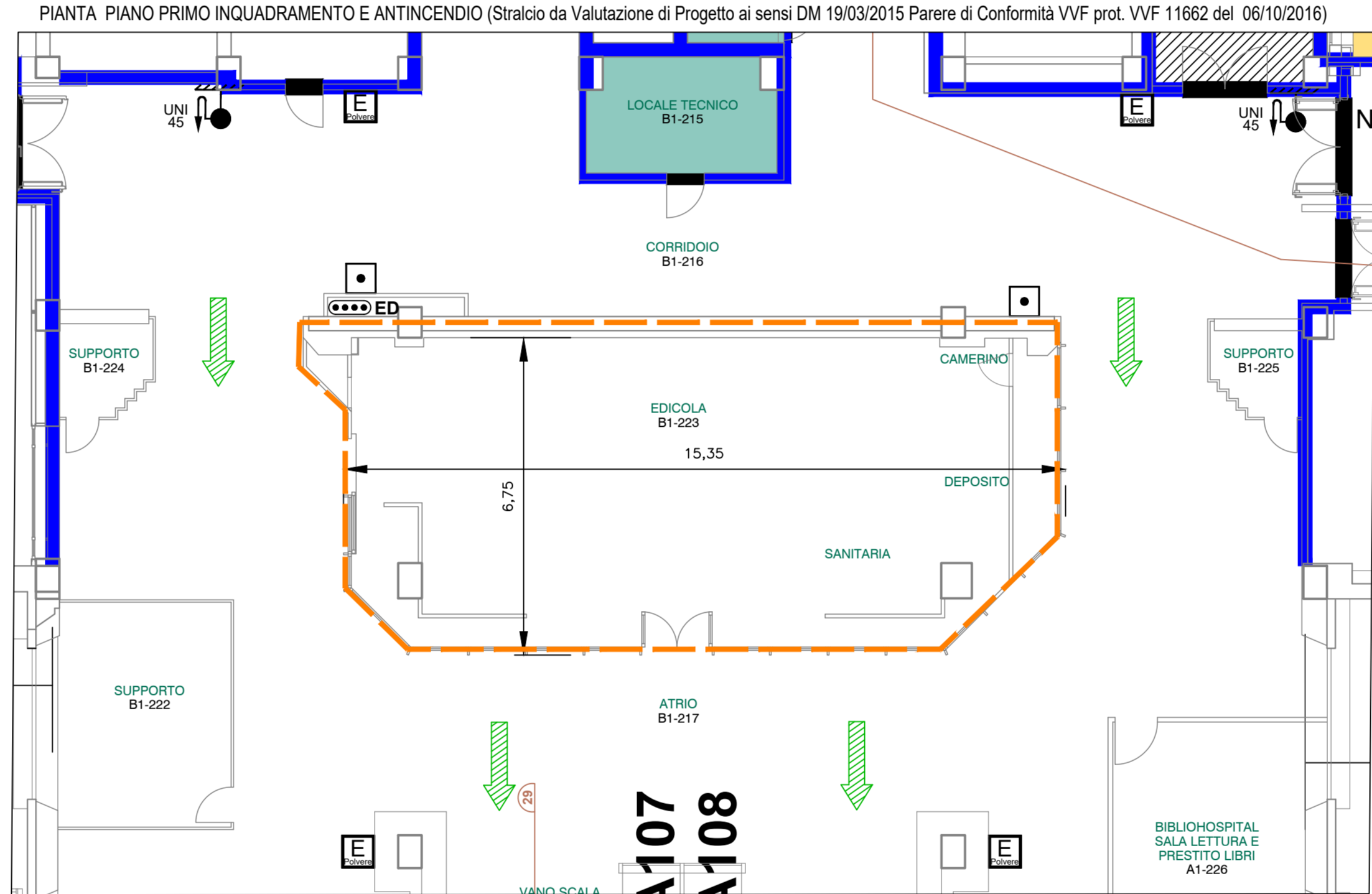


	Scala di derivazione IP55 con pareti liscie completa di raccordi e pressacavi per derivazione su dorsale di segnale (Dardo Plus)	GENISS serie GW 44.2
	Scala di derivazione IP55 con pareti liscie compl. e pressacavi per derivazione su dorsale di energia	GENISS serie GW 44.2
	Corpo illuminante IP42 indicante uscita di sicurezza avanti alimentato da soccorritore distanza di leggibilità 24m adatto per sistema centralizzato DARDO PLUS	OVA SLIM SIGNAL MCS M24/230 MFBS
	Corpo illuminante IP65 alimentato da soccorritore flusso luminoso medio reso in emergenza 645lm adatto per sistema centralizzato DARDO PLUS completo di targhetta identificativa riportante il numero della lampada	OVA DOMINA MCS U24/230
	Corpo illuminante IP42 BIFACCIALE indicante uscita di sicurezza avanti alimentato da soccorritore distanza di leggibilità 24m adatto per sistema centralizzato DARDO PLUS	OVA SLIM SIGNAL MCS M24/230BFDK3
	Indica la numerazione della lampada di sicurezza. Le cifre in alto sono relative al Master Box di appartenenza, in particolare il primo numero indica il Master Box, mentre il numero dopo il punto indica la linea (da 1 a 8) il primo numero della cifra in basso indica il Dardo Plus, mentre il numero dopo il punto indica il progressivo assegnato alla lampada (da 1 a 99)	
	Indicazione riportata a lato, pertanto si legge: Master Box n.1 - linea n.4 - dardo plus n.4 - lampada n.89	
	Segnalatura per ripristino parete REI a seguito del passaggio di canali portacavi o blindostanze	
	percorso tubazioni rigide in PVC	
	Stacco alla plafoniera con cavo FG70M1 0.6/1W 1.2x1.5mm² (alimentazione)	
	Stacco alla plafoniera con cavo FMR921 450/550V 1.2x1.5mm² (segnale al DARDO PLUS)	
Segno grafico	Descrizione	Note - Marca modello

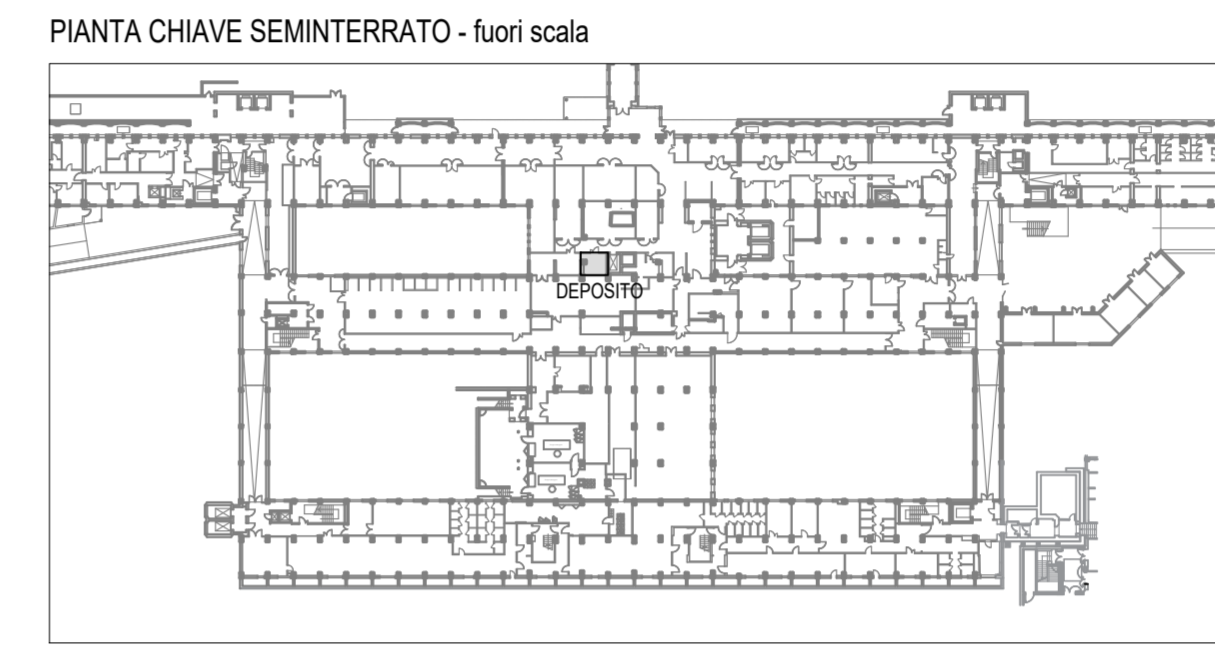
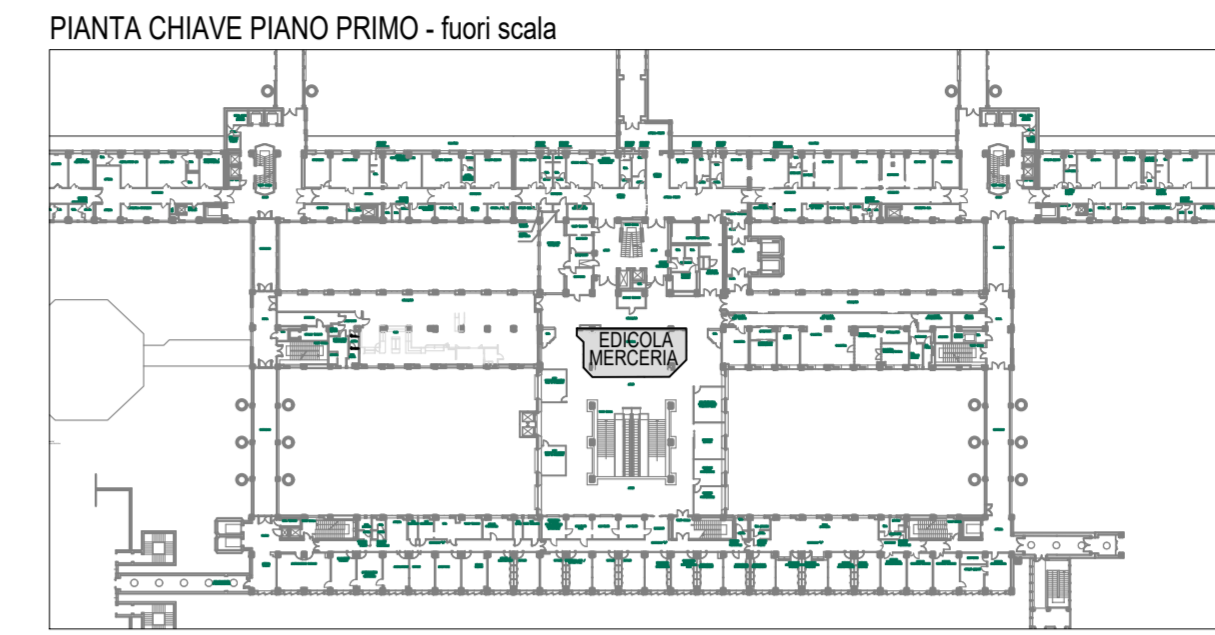
LEGENDA SIMBOLI

BAR	
PRIMO	ULTIMO

Area oggetto della concessione
Tutti gli arredi e la parete di separazione del corridoio saranno rimossi dal concessionario uscente.
L'area sarà consegnata separata dal corridoio mediante cesata.

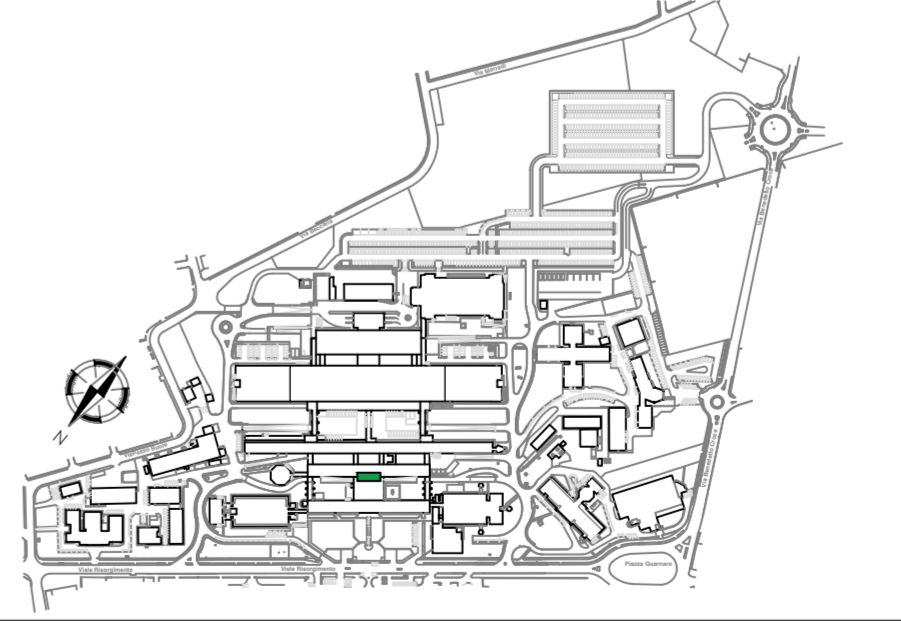


LEGENDA ANTINCENDIO	
	Scala protetta
	Filtro o scala a prova di fumo
	Percorso protetto / Luogo sicuro
	Ascensore antincendio
	Cavedio verticale
	Deposito superficie >50m²
	Deposito superficie <50m²
	Disimpegno compartimentato non aerato
	Locali esterni al fabbricato
	Porta tagliafuoco
	Muri REI 60
	Muri REI 120
	Idriante UNI DN 45
	Estintore portatile
	Impianto di spegnimento automatico ai sali di potassio
	Pulsante attivazione allarme incendio
	Superficie aerante
	Porta scorrevole automatica apribile a spinta in caso di emergenza
	Porta REI normalmente aperta
	Percorso di esodo verso l'alto
	Percorso di esodo verso il basso
	Percorso di esodo orizzontale
	Distanza da altra compartimentazione (max 30m)
	Distanza da luogo sicuro (max 40 m) o da scala protetta (max 30m)
	Colonna montante gas medicali
	Canalizzazioni aerauliche in vari scala

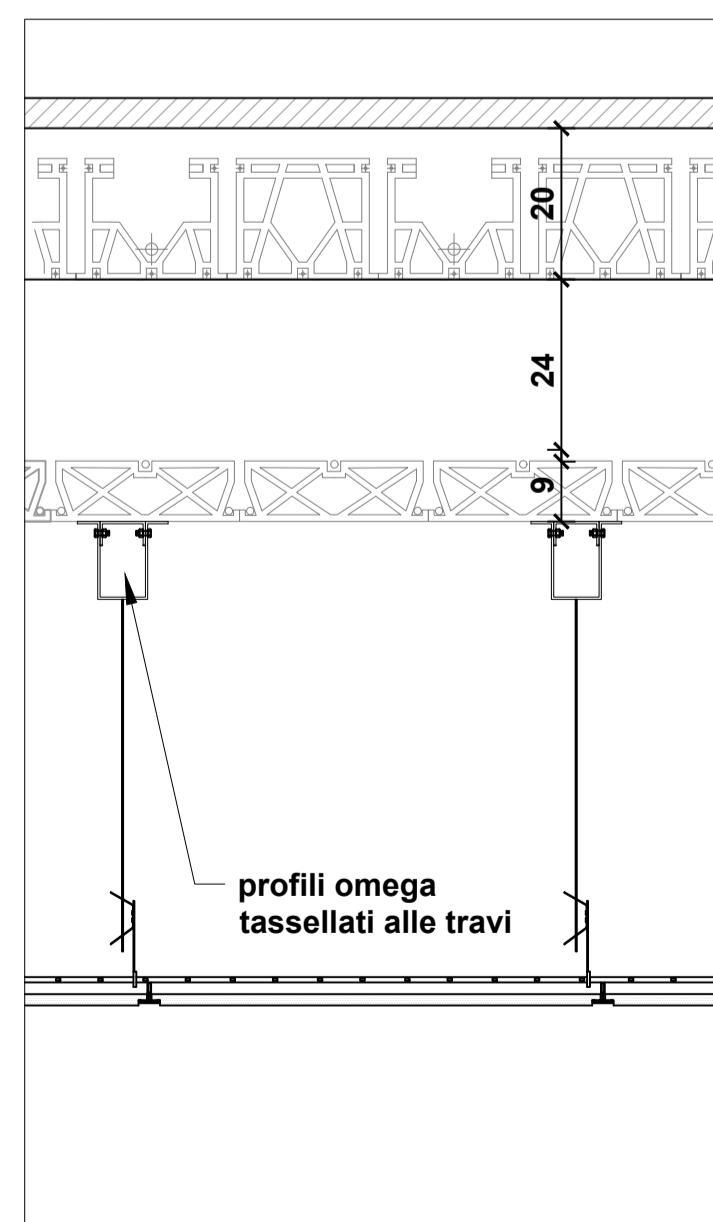
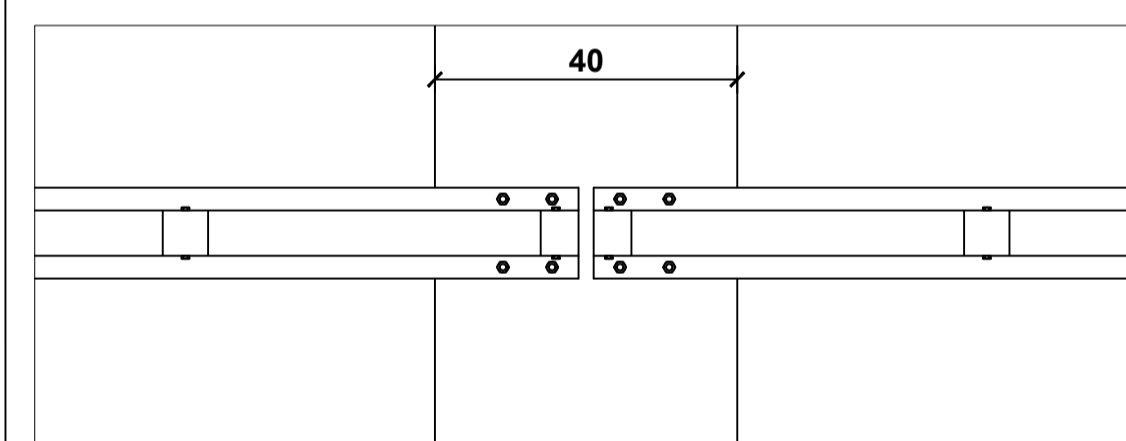
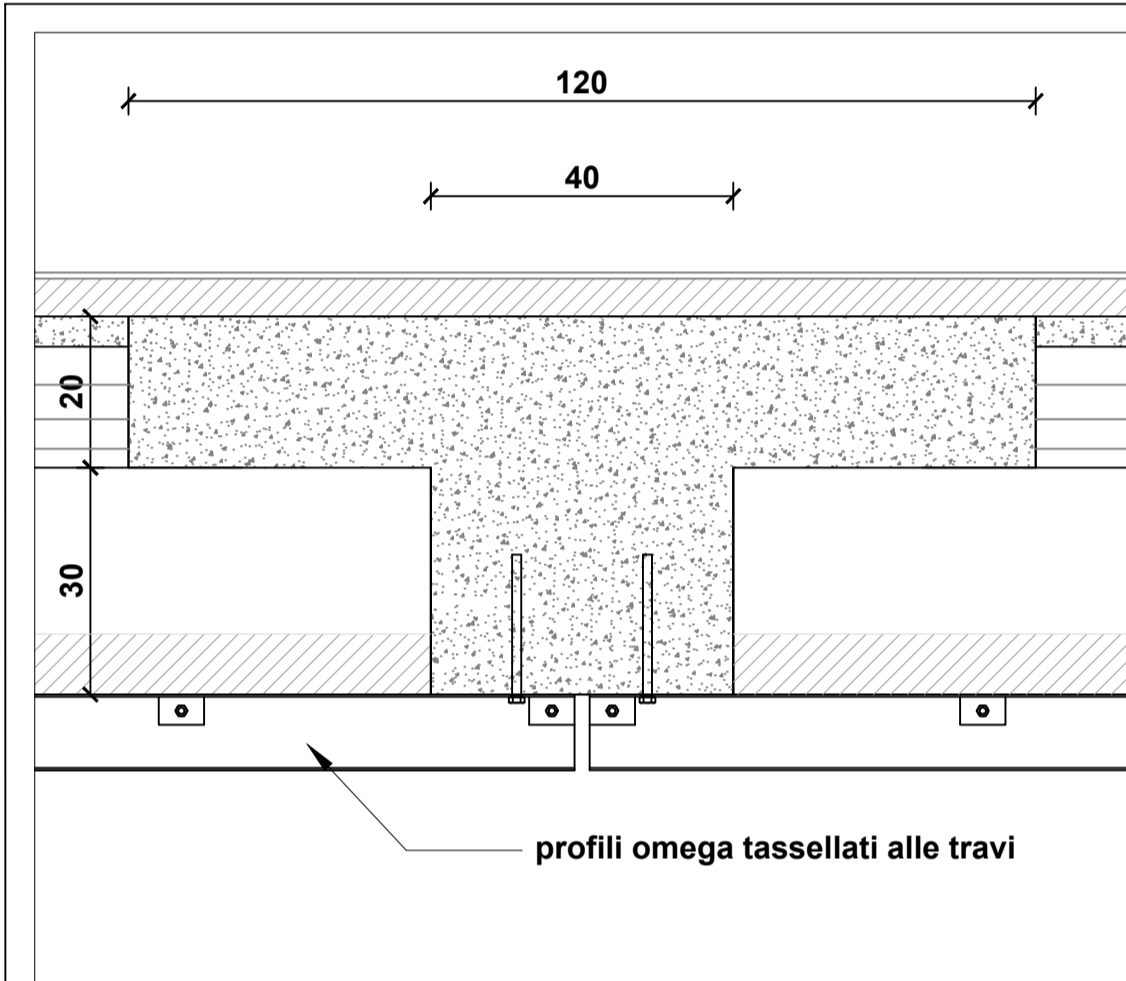


LA RAPPRESENTAZIONE GRAFICA DELLO STATO ATTUALE, ARCHITETTONICI ED IMPIANTI DEVE ESSERE VERIFICATA IN LOCO DALLA DITTA

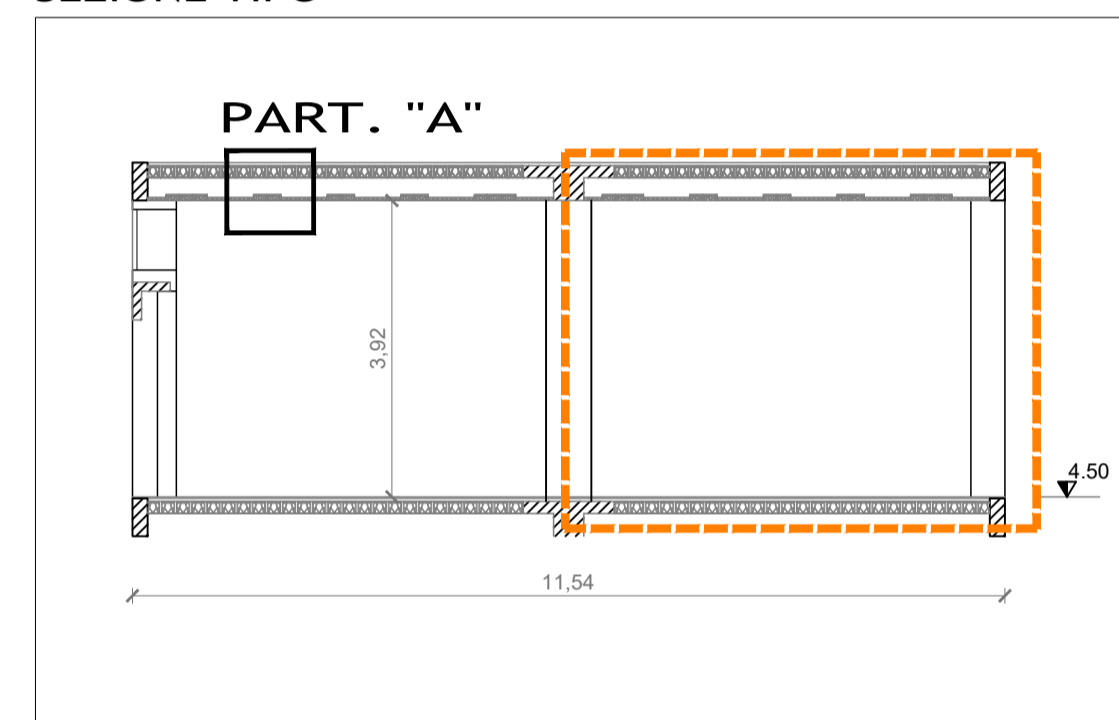
DATA E PROT.	CONSEGNA	VERIFICA / VALIDAZIONE / APPROVAZIONE	DATA E PROT.
 Azienda Unità Sanitaria Locale di Reggio Emilia IRCCS Istituto in tecnologie avanzate e modelli assistenziali in oncologia Dipartimento Tecnico Area Tecnica Patrimoniale		 UNICLINICAL	
TITOLO			
GESTIONE IN CONCESSIONE DI DURATA PLURIENNALE DEL SERVIZIO GIORNALI E MERceria ALL'INTERNO DEI LOCALI DELL'OSPEDALE DI REGGIO EMILIA DELL'AUSL DI REGGIO EMILIA LOTTO 4			
LIVELLO			
ALLEGATI GRAFICI DI GARA			
GRUPPO DI LAVORO DIPARTIMENTO TECNICO:	TIMBRI E FIRME	PROPRIETA'	
Ing. Simona Valicelli		AZIENDA USL DI REGGIO EMILIA DIRETTORE GENERALE Dott.ssa Cristina Marchesi	
DIPARTIMENTO TECNICO DIRETTORE	RESPONSABILE UNICO DEL PROCEDIMENTO	DIREZIONE LAVORI	N. PROGRES.
Ing. Claudia Reggiani			01
LABORATORIO:		CODICE PROG.	ELAB. N.
Corpo B Pianta Architettoniche con Individuazione Aree Oggetto di Concessione - Prevenzione Incendi - Impianti Meccanici - Impianti Elettrici e Speciali		G	01
DATA	PRATICA N.	REFERENTE AMMINISTRATIVO	AGGIORNAMENTI
novembre 2020			
FILE	ARCHIVIO AUSL N.	COLLABORATORE/ESTENSORE	
			1 3 2 4
		SCALA	1:100



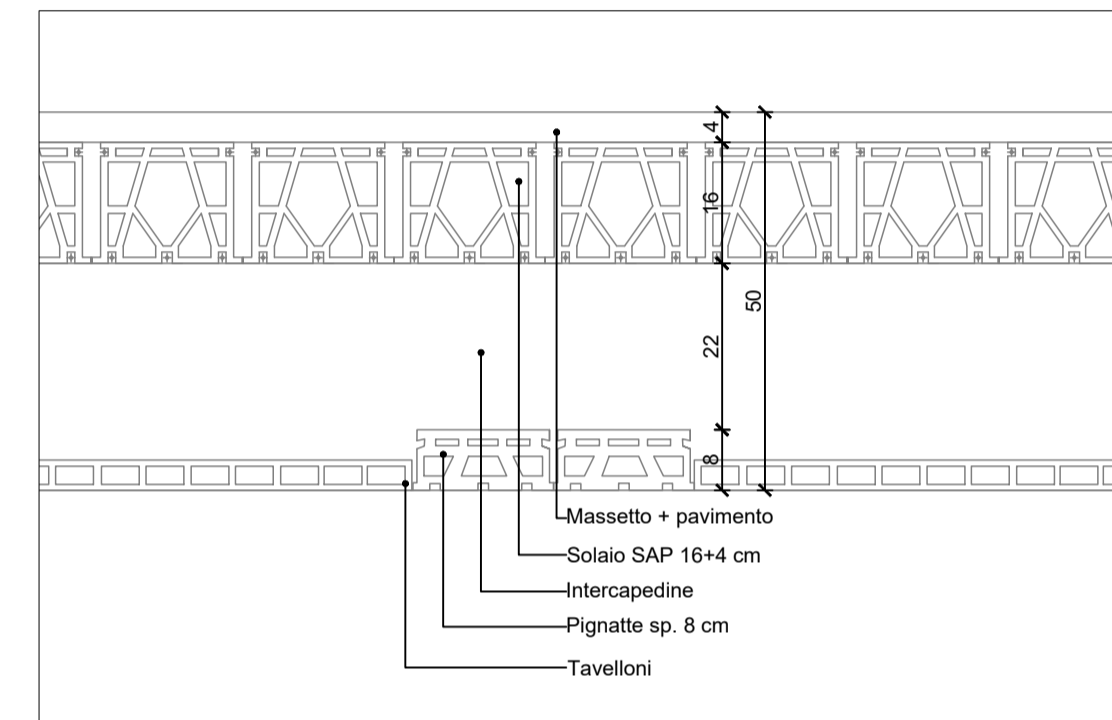
ESEMPIO DI CARPENTERIA FISSATA ALLE TRAVI PRINCIPALI PER SOSTEGNO CARICHI A SOFFITTO



SEZIONE TIPO

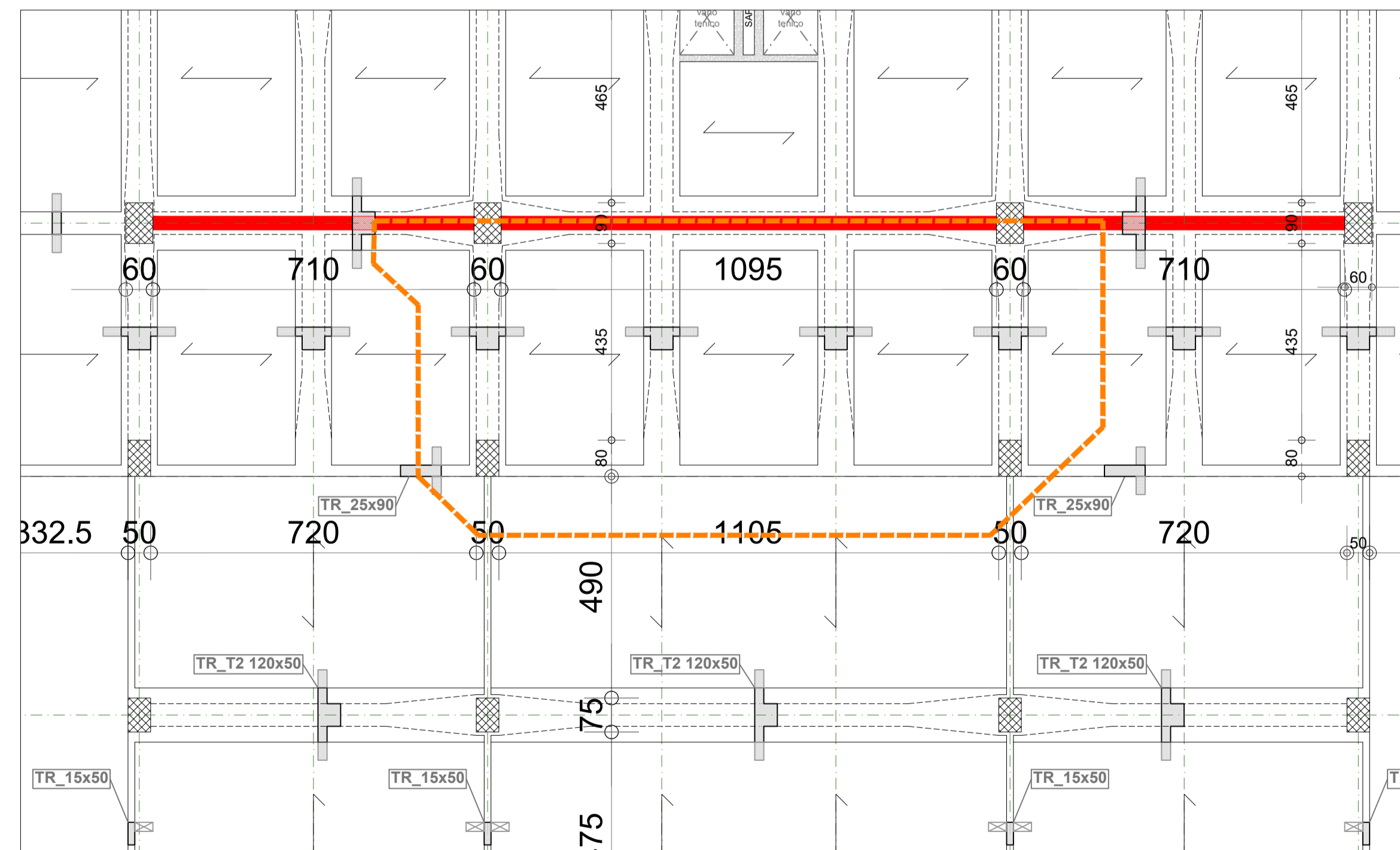


PARTICOLARE "A" SOLAIO



Area oggetto della concessione

PIANTA SOLAIO PIANO PRIMO



LEGENDA:

	presenza di travi in c.a. all'intradosso del solaio
	presenza di muratura in c.a.
	presenza di muratura in laterizio
	orditura solaio
	pilastro in c.a.
	presenza di giunto termico
	presenza di muratura in laterizio con funzione PORTANTE/IRRIDIMENTO

CARATTERISTICHE MATERIALI EDIFICIO ESISTENTE

Calcestruzzo esistente $R_{cm} = 19,3 \text{ N/mm}^2$
Acciaio per calcestruzzo $f_y = 230 \text{ MPa}$

NOTA SULLA RAPPRESENTAZIONE DELLE STRUTTURE ESISTENTI

NOTA BENE:

LE ARMATURE E LE DIMENSIONI RAPPRESENTATE NEL DISEGNO SONO LA SINTESI DEL PROCESSO CONOSCIUTO EFFETTUATO SULLA STRUTTURA DEI MONOBLOCCHI STORICI DELL'ARCISPEDALE SANTA MARIA NUOVA. DETTA SINTESI DISCENDE QUINDI DA:

- RILIEVO STRUTTURALE CON SAGGI SEMIDISTRUTTI DI RIMOZIONE DEL COPRIFERRO DELLE TRAVI E DEI PILASTRI IN C.A. I SAGGI SONO STATI EFFETTUATI IN DUE MOMENTI DISTINTI 2012 E 2017
- DOCUMENTAZIONE STORICA RITROVATA PRESSO L'ARCHIVIO DI STATO E L'ARCHIVIO DELL'OSPEDALE
- PROGETTO SIMULATO DELLE STRUTTURE CON NORMATIVA VIGENTE ALL'EPOCA DELLA COSTRUZIONE

LE ARMATURE E LE DIMENSIONI DELLE TRAVI SI RIFERISCONO A TUTTI I SOLAI, SALVO DOVE ESPRESSAMENTE INDICATO

CONSEGNA		VERIFICA / VALIDAZIONE / APPROVAZIONE	
DATA E PROT.		DATA E PROT.	
 SERVIZIO SANITARIO REGIONALE EMILIA ROMAGNA Azienda Unità Sanitaria Locale di Reggio Emilia IRCCS Istituto in tecnologie avanzate e modelli assistenziali in oncologia Dipartimento Tecnico Area Tecnica Patrimoniale		 AOUCI CLINICAL Cancer Center	
TITOLO GESTIONE IN CONCESSIONE DI DURATA PLURIENNALE DEL SERVIZIO GIORNALI E MERCERIA ALL'INTERNO DEI LOCALI DELL'OSPEDALE DI REGGIO EMILIA DELL'AUSL DI REGGIO EMILIA LOTTO 4			
LIVELLO ALLEGATI GRAFICI DI GARA			
GRUPPO DI LAVORO DIPARTIMENTO TECNICO: Ing. Simona Valicelli		PROPRIETA' AZIENDA USL DI REGGIO EMILIA DIRETTORE GENERALE Dott.ssa Cristina Marchesi	
DIPARTIMENTO TECNICO DIRETTORE Ing. Claudia Reggiani		RESPONSABILE UNICO DEL PROCEDIMENTO DIREZIONE LAVORI N. PROGRES. 02	
ELABORATO: Corpo B Piante Strutture - Sezione e Particolari Rappresentativi della Tipologia di Solai e Controsoffitti in Laterizio Esistenti		CODICE PROG. G ELAB. N. 01 SCALA 1:100	
DATA novembre 2020		REFERENTE AMMINISTRATIVO AGGIORNAMENTI	
FILE		COLLABORATORE/ESTENSORE	
		1 3 2 4	