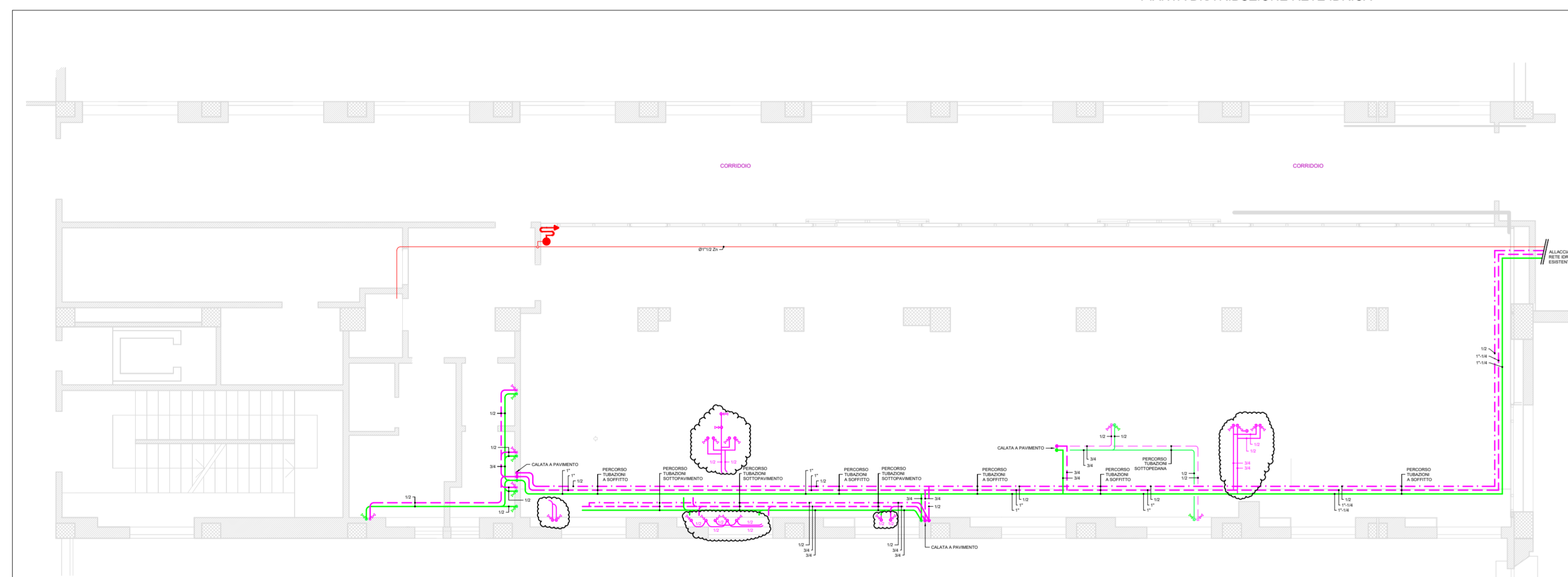


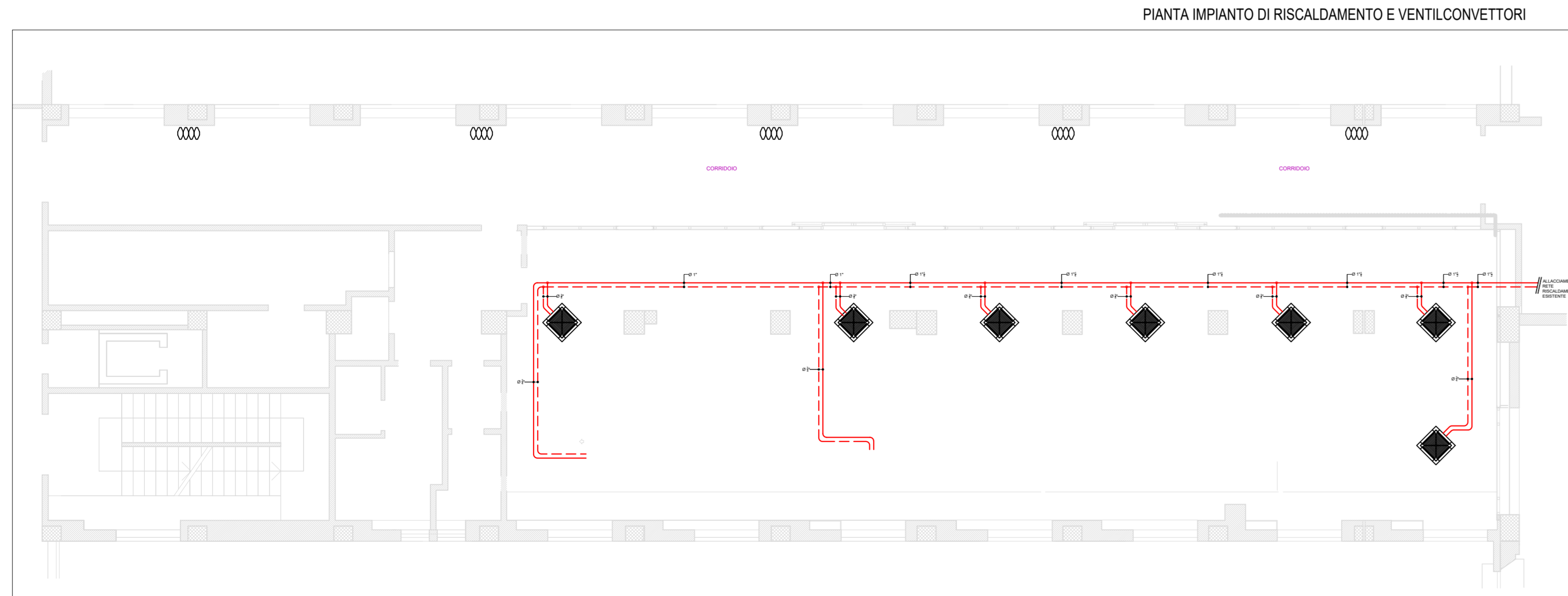
**LEGENDA**

- CONDOTTE PER LINEE DI MANDATA DELL' ARIA, RIVESTITE ESTERNAMENTE CON ISOLANTE MARCA "ARMAFLEX" TIPO "ARMACELL" spessore mm. 12
- CONDOTTE PER LINEA DI RIPRESA DELL' ARIA, RIVESTITE ESTERNAMENTE CON ISOLANTE MARCA "ARMAFLEX" TIPO "ARMACELL" spessore mm. 12



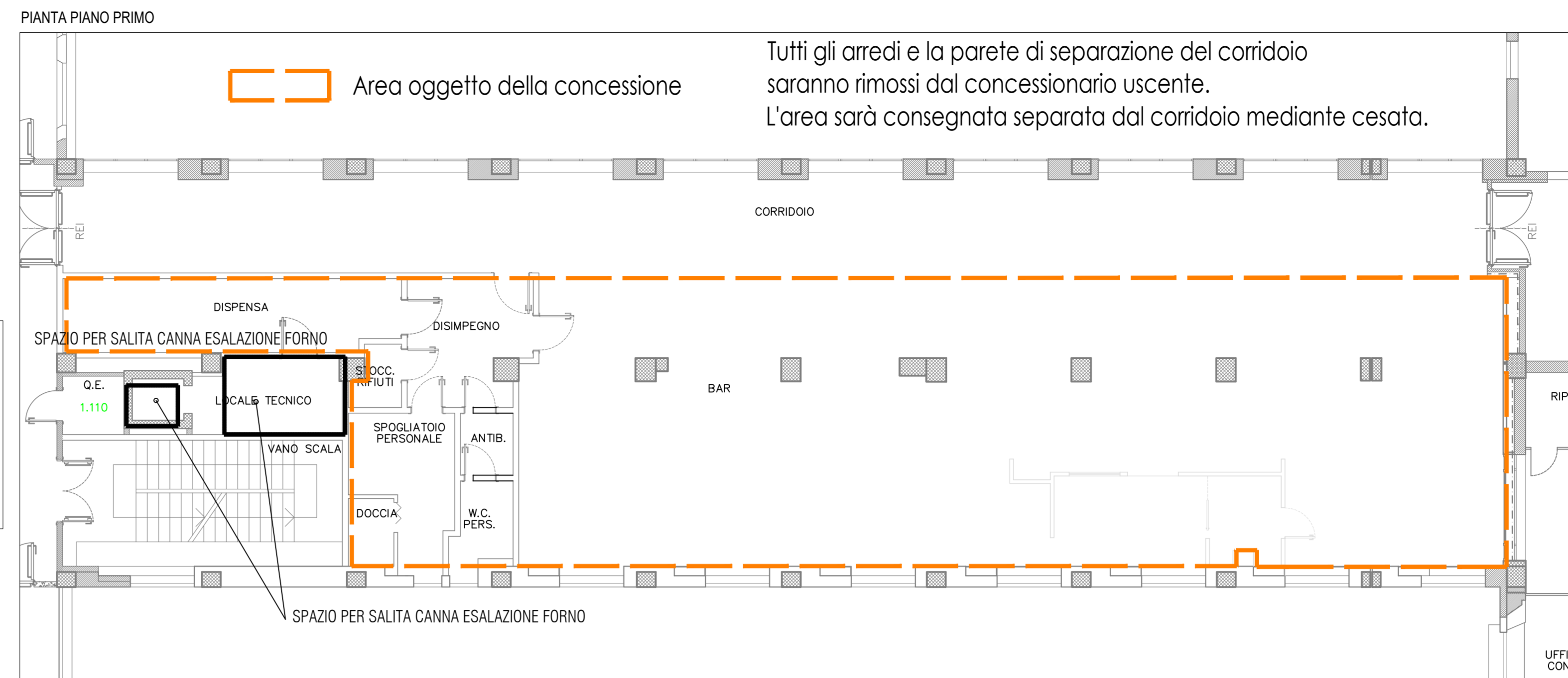
**LEGENDA**

- AF RETE ACQUA FREDDA
- ACS RETE ACQUA CALDA SANITARIA
- ACS RETE RICIRCOLO
- RETE ANTINCENDIO
- IDRANTE

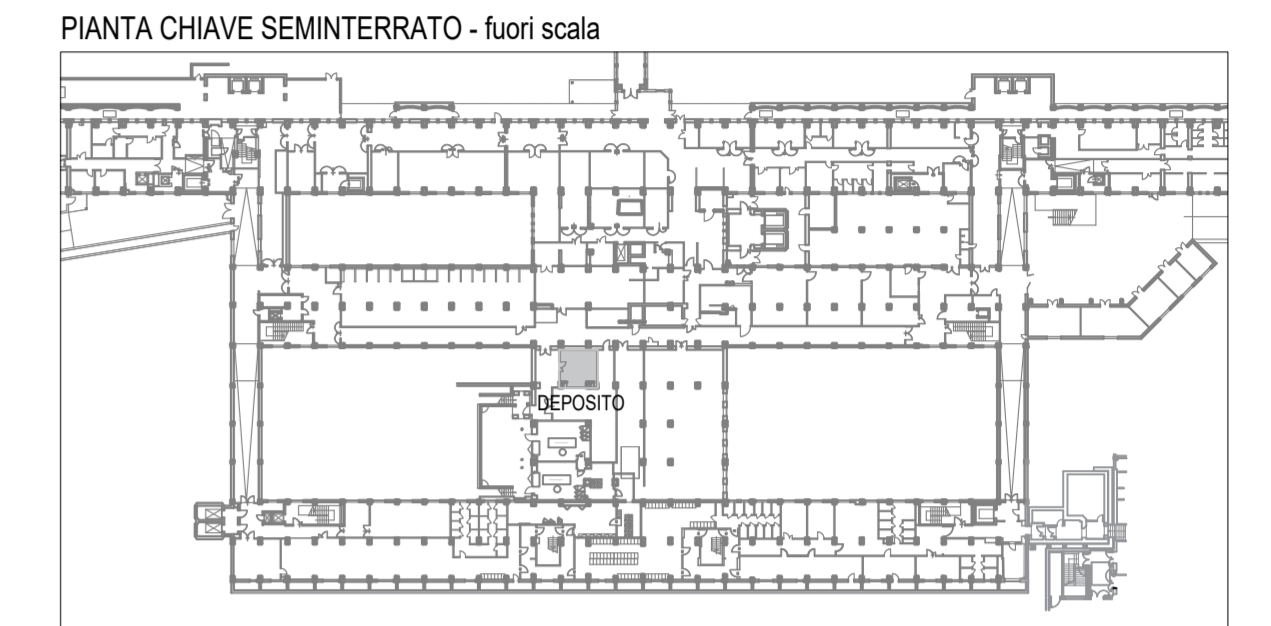
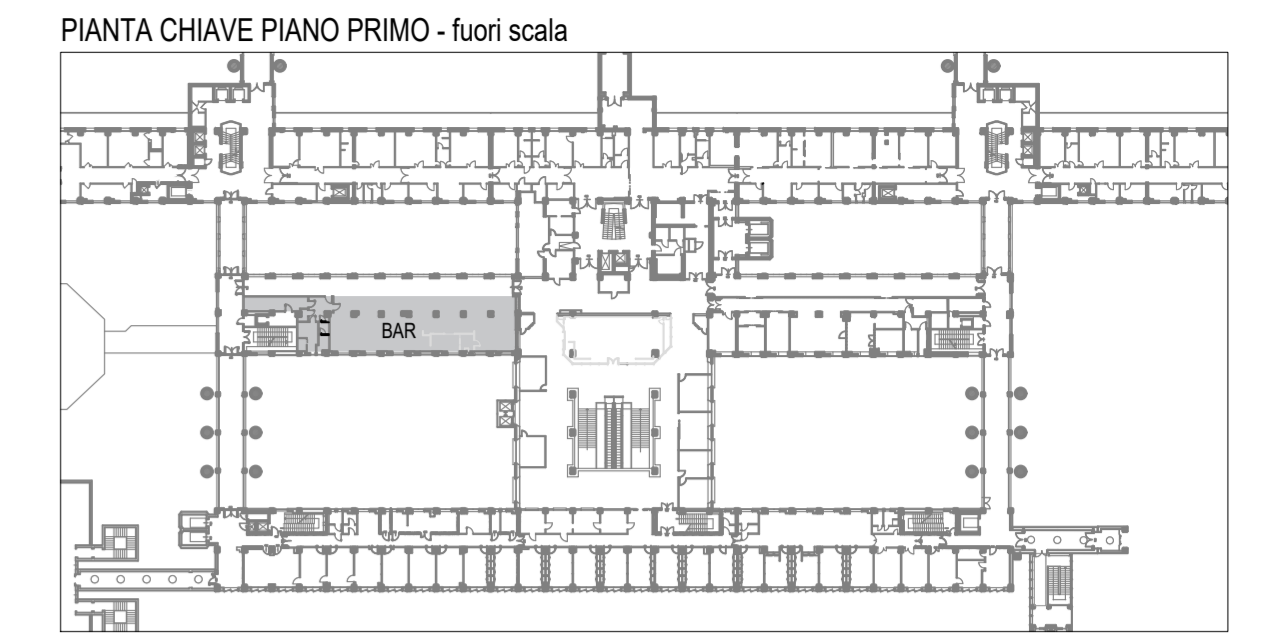
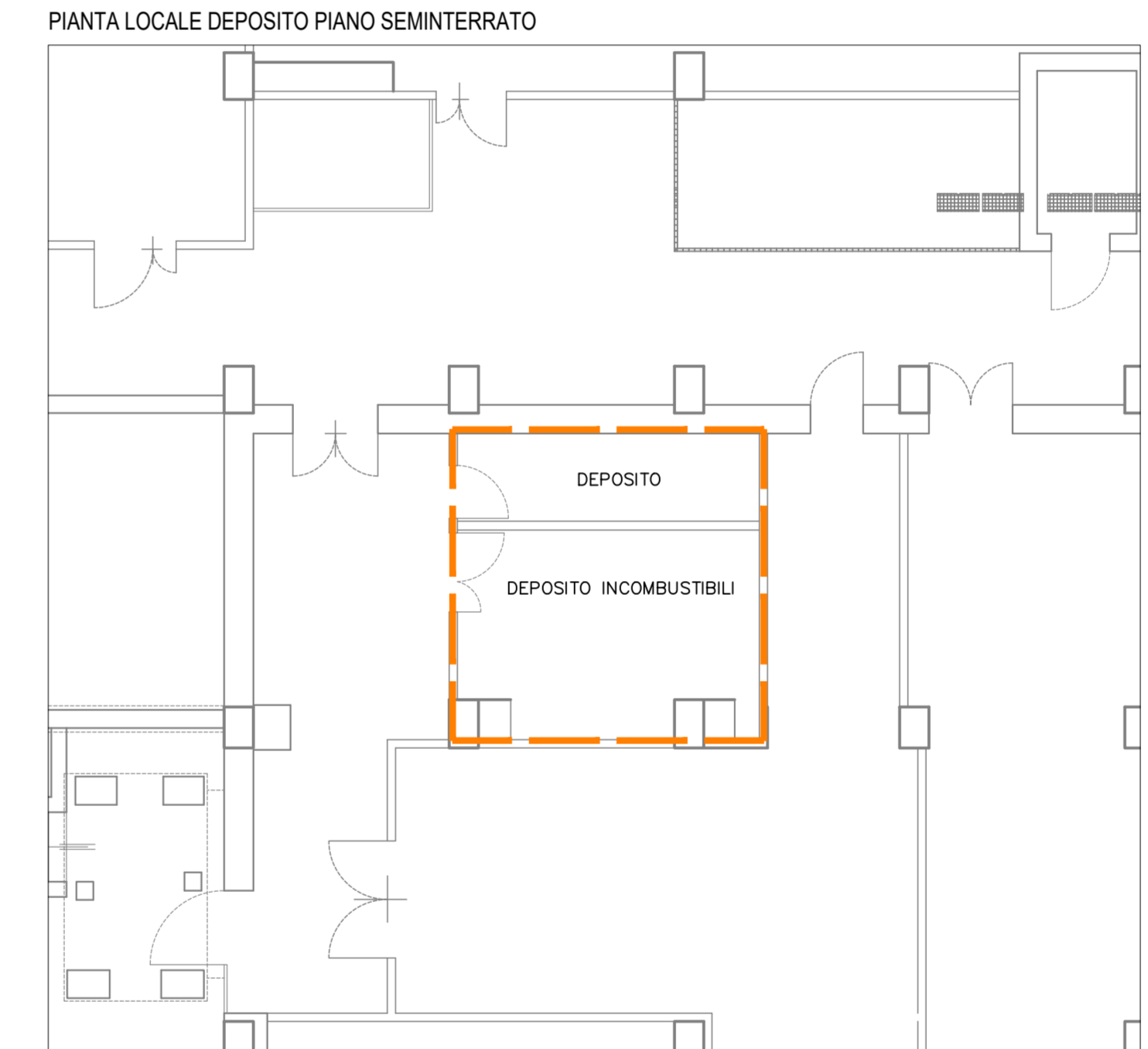
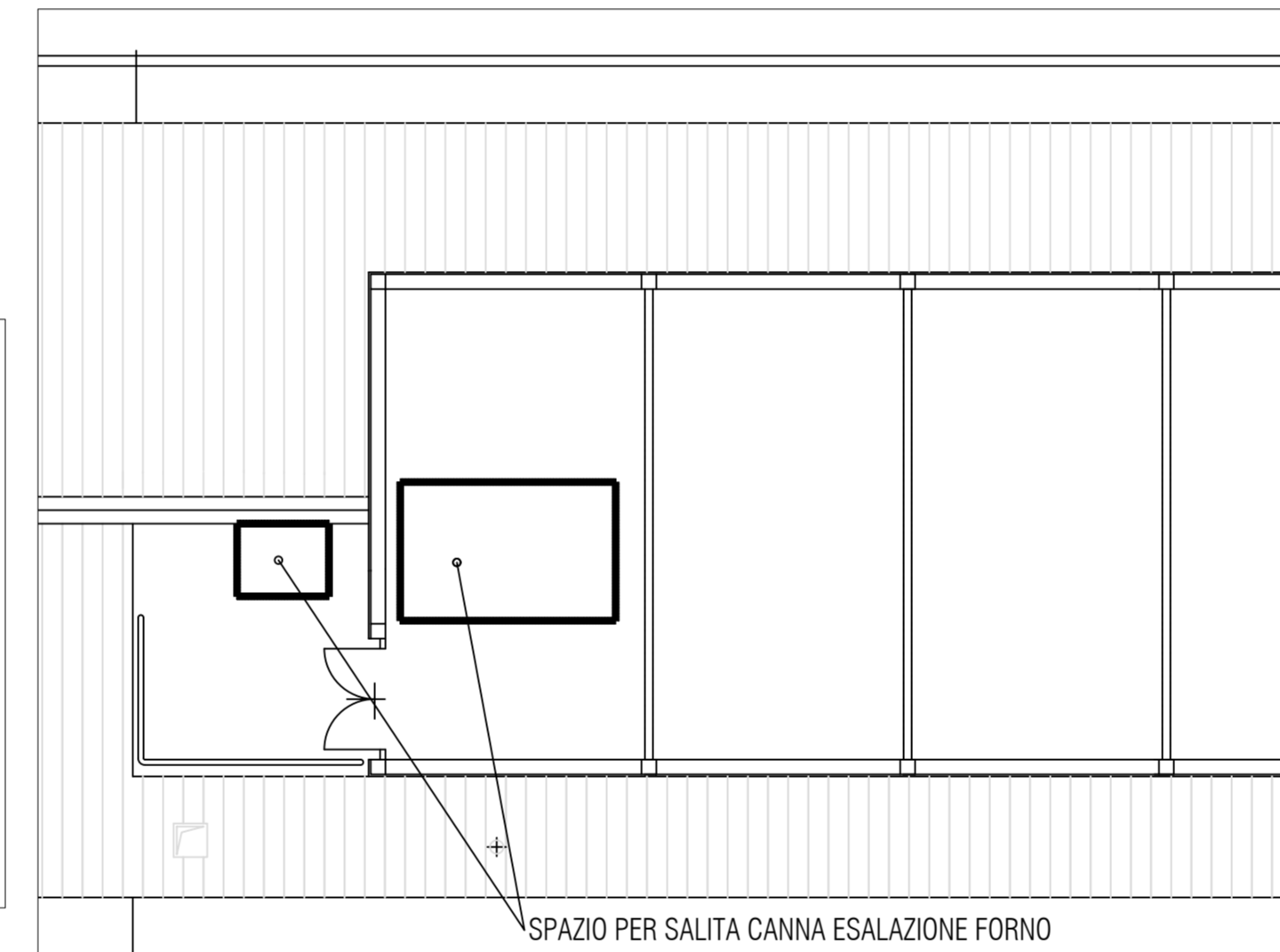


**LEGENDA**

- TUBI AEREI FAN COIL
- CONDENSA
- FAN COIL A SOFFITTO
- TUBAZIONE IN ACCIAIO ZINCATO ANTINCENDIO
- RADIATORE
- DIMENSIONE NOMINALE DELLA TUBAZIONE IN POLLICI

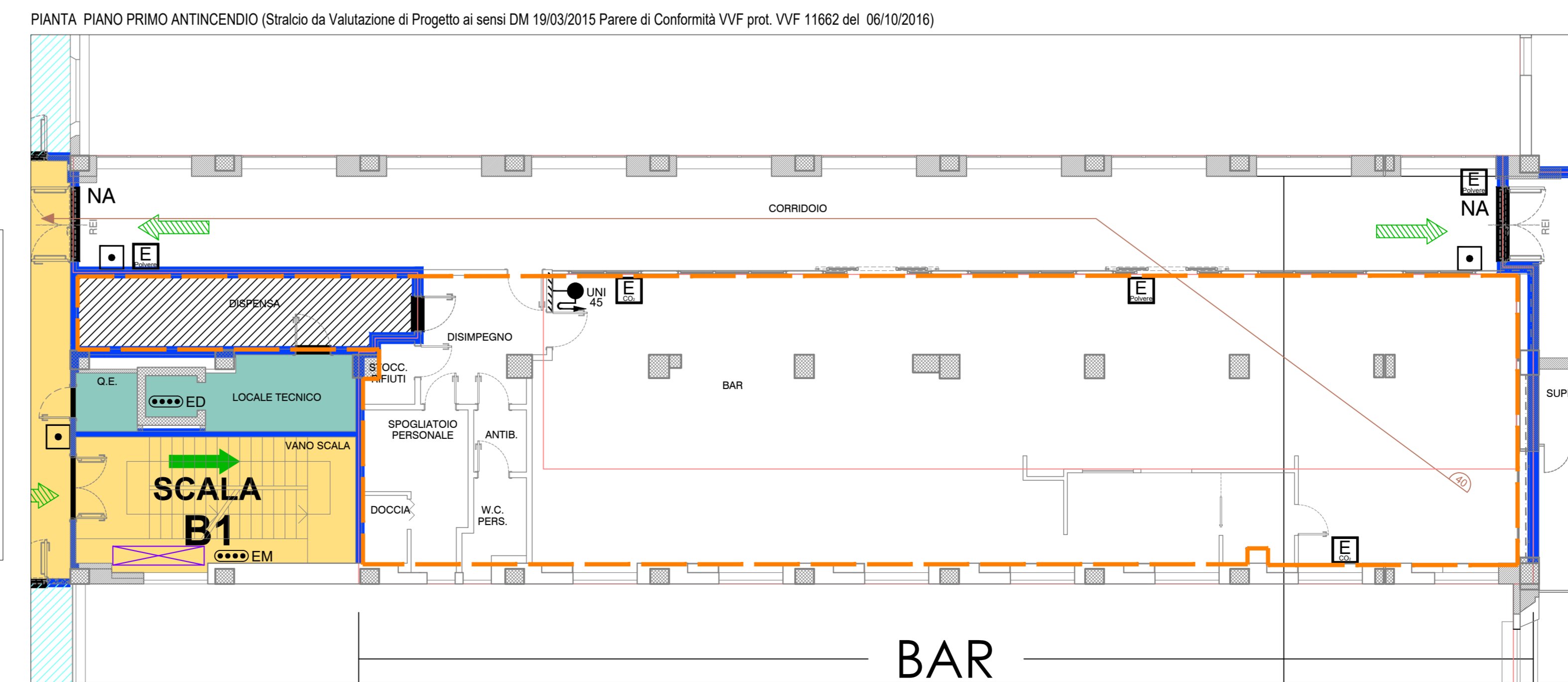


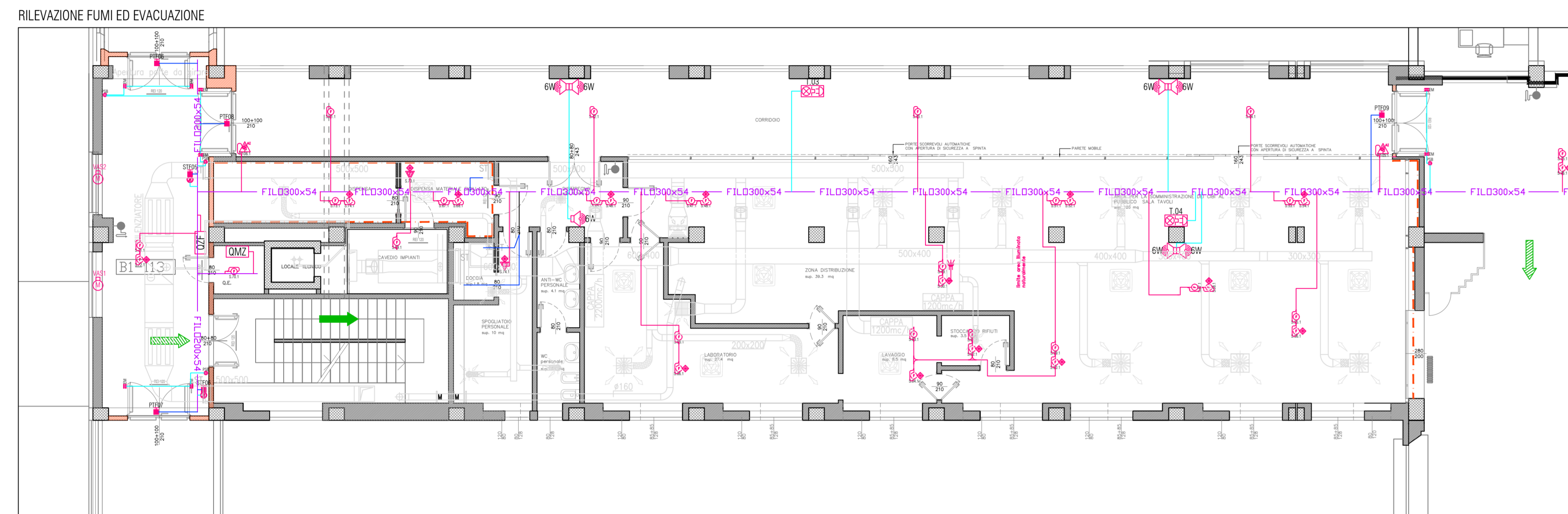
PIANTA PIANO SESTO  
CAVEDIO SFOCIANTE IN COPERTURA PER ISTALLAZIONE CANNA ESALAZIONE FORNO.  
IL CAVEDIO NON E' COMPRESO NEI LOCALI CONCESSI IN USO.  
PUNTO DI USCITA CANNA ESALAZIONE DA REALIZZARE A CURA DEL CONCESSIONARIO DA CONCORDARE CON L'AZIENDA.



LA RAPPRESENTAZIONE GRAFICA DELLO STATO ATTUALE, ARCHITETTONICI ED IMPIANTI DEVE ESSERE VERIFICATA IN LOCO DALLA DITTA

DATA E PROT.	CONSEGNA	VERIFICA / VALIDAZIONE / APPROVAZIONE	DATA E PROT.
<p>SERVIZIO SANITARIO REGIONALE EMILIA ROMAGNA Azienda Unità Sanitaria Locale di Reggio Emilia IRCCS Istituto in tecnologie avanzate e modelli assistenziali in oncologia Dipartimento Tecnico Area Tecnica Patrimoniale</p>		<p>Ingegneria CLINICAL Center Center</p>	
<p>TITOLO</p> <p><b>GESTIONE IN CONCESSIONE DI DURATA PLURIENNALE DEI SERVIZI BAR E PICCOLA RISTORAZIONE ALL'INTERNO DEI LOCALI DELL'OSPEDALE DI REGGIO EMILIA DELL'AUSL DI REGGIO EMILIA LOTTO 3</b></p>			
<p>LIVELLO</p> <p>ALLEGATI GRAFICI DI GARA</p>			
GRUPPO DI LAVORO (DIPARTIMENTO TECNICO)	ING. SIMONA VALICELLI	TIMBRI E FIRME	PROPRIETA'
		AZIENDA USL DI REGGIO EMILIA	
		DIRETTORE GENERALE Dott.ssa Cristina Marchesi	
DIPARTIMENTO TECNICO DIRETTORE	RESPONSABILE UNICO DEL PROCEDIMENTO	DIREZIONE LAVORI	N. PROGRES.
Ing. Claudia Reggiani			<b>01</b>
ELABORATO	CORPO B	PLANTE ARCHITETTONICHE CON INDIVIDUAZIONE AREE OGGETTO DI CONCESSIONE - PREVENZIONE INCENDI - IMPIANTI MECCANICI	CODICE PROG. ELAB. N.
G	S		<b>01</b>
DATA	PRATICA N.	REFERENTE AMMINISTRATIVO	AGGIORNAMENTI
novembre 2020			<b>1:100</b>
FILE	ARCHIVIO AUSL N.	COLLABORATORE/ESTENSORE	
			1 2 3 4





#### LEGENDA SIMBOLI

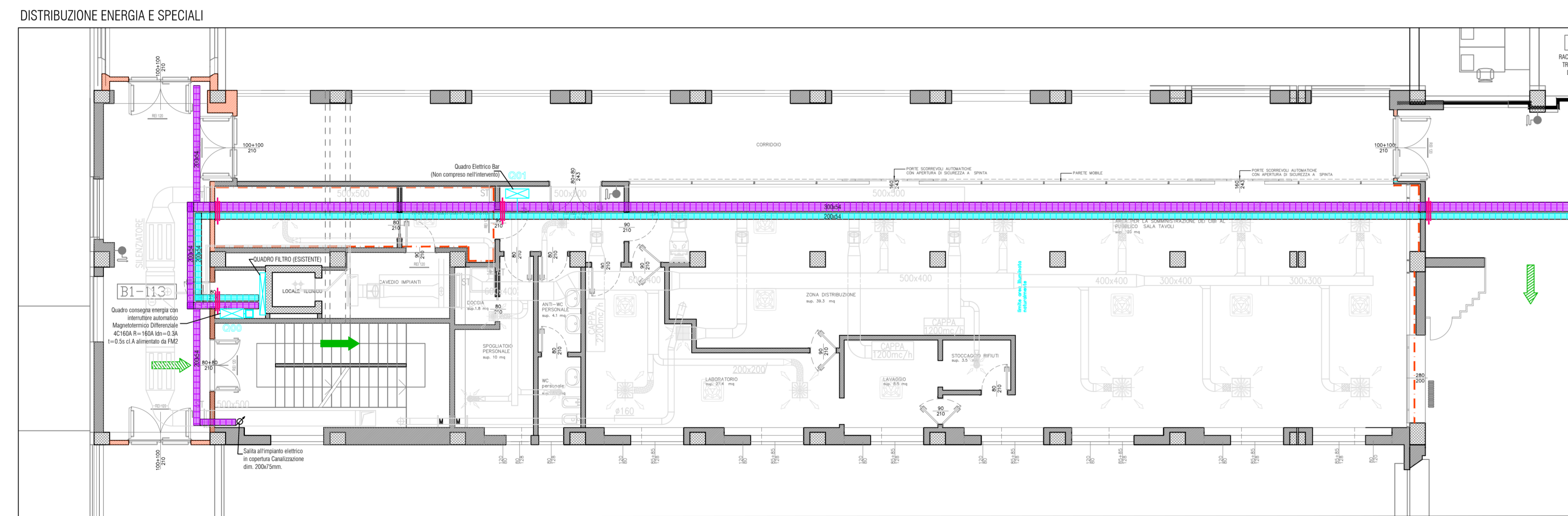
Segno grafico	Descrizione	Note - Marca modello
	Centrale rivelazione incendi	HONEYWELL DATING XLS 1000
	Legenda numerazione sensori	
	Dove non diversamente specificato: Tubazione rigida in PVC R25 posata a vista con funzione di solo sostegno e 7 cm (quadri) (senza sistemi a innesci) (impianto RILEVAZIONE FUMI)	
	Quadro ZONA FILTD con moduli di ingresso uscita e led di segnalazione allarmi completo di pulsanti per disinquinamento energia e fermo macchine ventilatori	HONEYWELL DATING
	Quadro MODULI di ZONA con moduli di ingresso uscita completo di alimentazione 220/240V	
	Centrale diffusione sonora per evacuazione e allarme vocale (EVI) conforme alla norma CEI EN 60849	
	Basse microfonica per sistema EVAC (CEI EN 60849)	
	Altoparlante in esecuzione da incasso per sistema EVAC	
	Altoparlante a parete per sistema EVAC	
	Altoparlante per sistema EVAC	
	Prelevatore di suono P-EM per sistema EVAC	

#### LEGENDA SIMBOLI

Segno grafico	Descrizione	Note - Marca modello
	Punto di alimentazione e collegamento VASSTAS	
	Pulsante di emergenza indicizzato sottopavimento per allarme antincendio posato ad h=1,2m dal pavimento. Nota: la distanza da un qualsiasi punto della zona sorvegliata al pulsante più vicino deve essere max 40m	HONEYWELL DATING SSS600RAC
	Rivelatore di fumo di tipo ottico analogico basso profilo certificato EN54	HONEYWELL DATING TCR06 1012 = 14506414 007
	Rivelatore di fumo posizionato sopra il cornicionetto di tipo ottico analogico certificato EN54	HONEYWELL DATING TCR06 1012 = 14506414 007
	Ripetitore segnale rivelatore gas o fumo	HONEYWELL DATING A 612
	Rivelatore di fumo per condotte ventilazione. Nota: Nel caso il rivelatore risulti nel controsoffitto o in posizione nascosta installare ripetitore luminoso di segnale	HONEYWELL DATING TDS 14506673 001
	Pannello di allarme incendio con indicazione ottica lampeggiante e acustica. allm.24Vcc. Collegare alla centrale rivelazione fumo o allarmato moduli di zona con cavo FG10M1 1-2x2,5mm <sup>2</sup> (se allm.24Vcc) (posto nel canale energia)	HONEYWELL DATING PANN1
	Pulsante sblocco porte TF collegato interrettando l'alimentazione 24Vcc da magnet	
	MAGNETE porta TF 24Vcc 30kg Collegato alla centrale rivelazione fumo o allarmato moduli di zona con cavo FG10R 0.6/1W 1-2x2,5mm <sup>2</sup> posato nella canale energia	HONEYWELL DATING 1355 + 1353
	Contatto di linea per rivelazione stato PORTA TAGLIUOCO collegato al sistema di supervisione EXCEL con cavo 2x0,75+4x0,22mm <sup>2</sup> isolato 450/750V CEI 20-22H CEI 20-31 posato nella canale impianti speciali	Nota: coppia 2x0,75mm <sup>2</sup> STATO
	Contatto di linea per rivelazione stato SERRANDA TAGLIUOCO collegato al sistema di supervisione EXCEL con cavo 2x0,75+4x0,22mm <sup>2</sup> isolato 450/750V CEI 20-22H CEI 20-31 posato nella canale impianti speciali	Nota: coppia 2x0,75mm <sup>2</sup> ALLARME
	Motore SERRANDA TAGLIUOCO collegato alla centrale rivelazione incendi o allarmato moduli di zona con cavo FG10M1 1-2x2,5mm <sup>2</sup> (se allm.24Vcc) o FG10M1 1-2x1,5mm <sup>2</sup> (se allm.230Vca) posato nella canale energia	
	ARRESTO LITA = Estensore collegato alla centrale rivelazione incendi o allarmato moduli di zona con cavo FG10M1 1-2x2,5mm <sup>2</sup> (se allm.24Vcc) o FG10M1 1-2x1,5mm <sup>2</sup> (se allm.230Vca) posato nella canale energia	

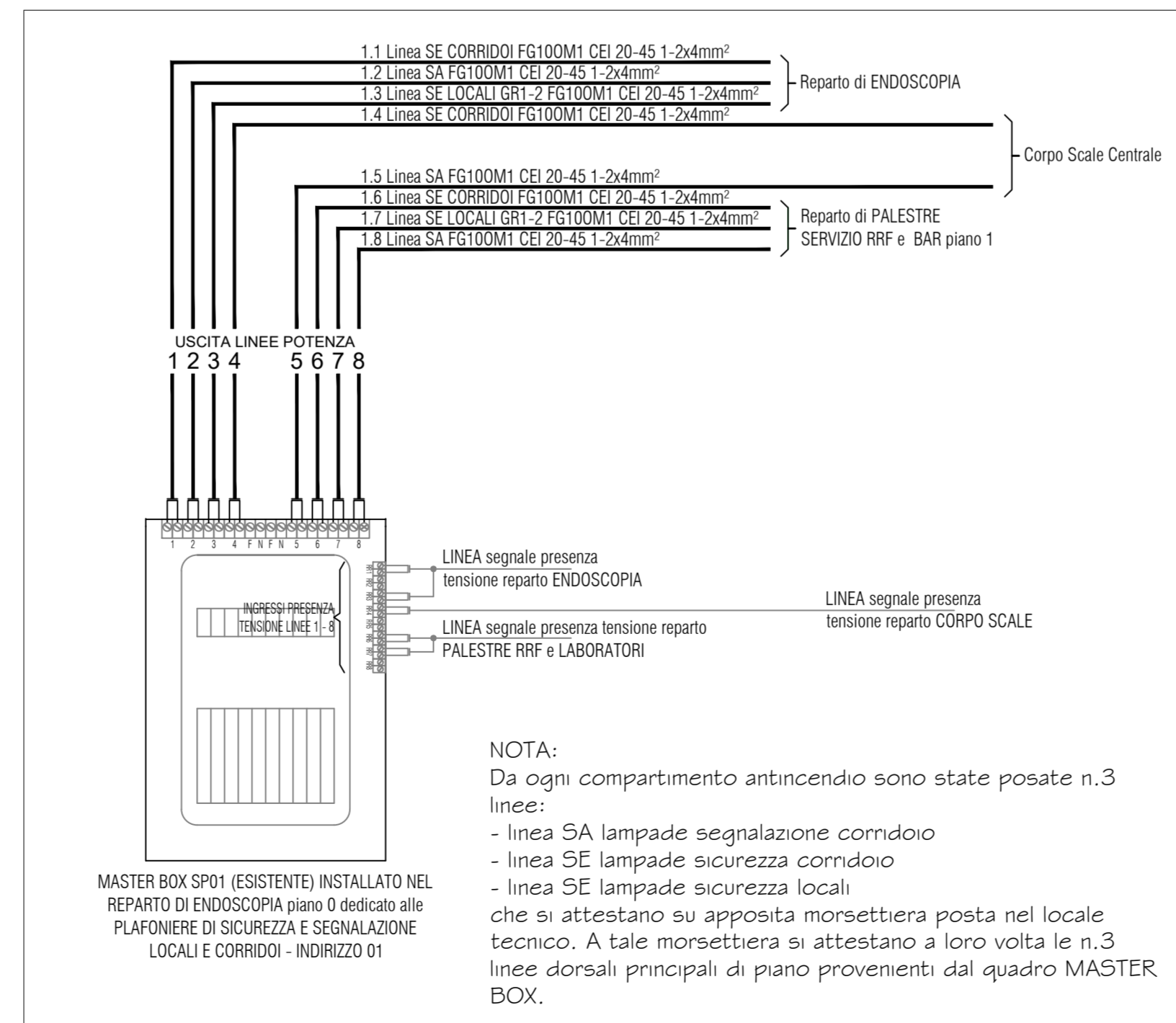
LA RAPPRESENTAZIONE GRAFICA DELLO STATO ATTUALE, ARCHITETTONICI ED IMPIANTI DEVE ESSERE VERIFICATA IN LOCO DALLA DITTA

DISEGNO VALIDO SOLO PER IMPIANTO ELETTRICO (per planimetrie architettoniche vedere apposite tavole)



#### LEGENDA SIMBOLI

Segno grafico	Descrizione	Note - Marca modello
	Quadro elettrico di distribuzione	
	Panofila portacavi in filo d'acciaio per impianti SPECIALI dim.30x4x4mm	
	Panofila portacavi in filo d'acciaio per impianti SPECIALI dim.20x4x4mm	
	Panofila portacavi in filo d'acciaio per impianti ENERGIA dim.40x4x4mm	
	Panofila portacavi in filo d'acciaio per impianti ENERGIA dim.20x4x4mm	
	Serie SF=8 per blindatura 4x225A, con fusibili gG160A con cavo FG10M1 0.6/1W + PE N079-K 450/750V	
	Sigillatura parete PEI per ripristino passaggio cavi con appositi setti o sacchetti	

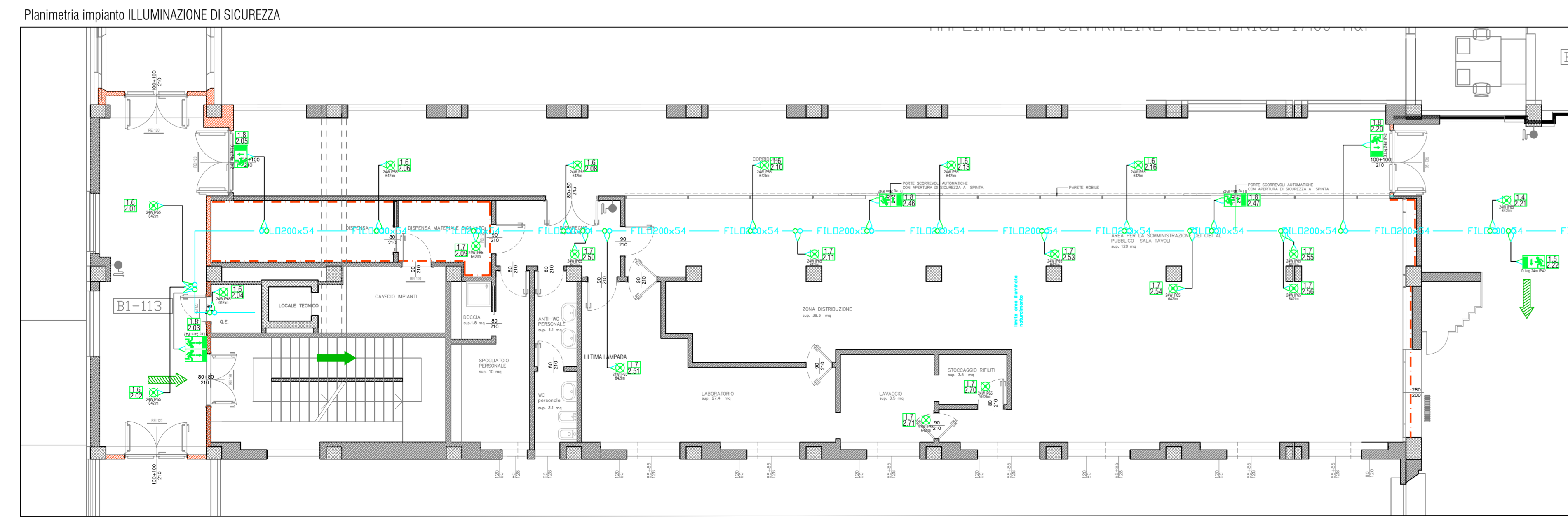


#### LEGENDA SIMBOLI

Segno grafico	Descrizione	Note - Marca modello
	Scala di derivazione IPSS con pannello completa di raccordi e preincastri per derivazione su dorsale di segnale (Dorsale Plus)	GEWISS serie GW 44.2.
	Scala di derivazione IPSS con pannello completa di raccordi e preincastri per derivazione su dorsale di energia	GEWISS serie GW 44.2.
	Corpo illuminante P42 indicatore uscita di sicurezza avverti alimentato da soccorritore distanza di segnalazione 24m adatto per sistema centralizzato DARDO PLUS	DVA SLIM SIGNAL MCS M24/230 MF8
	Corpo illuminante P95 alimentato da soccorritore flusso luminoso medio rete in emergenza 645lm adatto per sistema centralizzato DARDO PLUS compressione di segnale identificazione operatori e numero della lampada	DVA DDMNA MCS U24/230
	Corpo illuminante P42 BIFACCIALE indicatore uscita di sicurezza avverti alimentato da soccorritore distanza di segnalazione 24m adatto per sistema centralizzato DARDO PLUS	DVA SLIM SIGNAL MCS M24/230FDS
	Indica la numerazione della lampada di sicurezza. Le cifre in alto sono relative al Master Box di appartenimento, in particolare il primo numero indica il Master Box, mentre il numero dopo il punto indica la linea (da 1 a 8). Il primo numero della cifra in basso indica il Dorsale Plus, mentre il numero dopo il punto indica il progressivo assegnato alla lampada (da 1 a 99).	
	Indicazione riportata a lato, pertanto si legge: Master Box n.1 - linea n.4 - dorado plus n.4 - lampada n.89	
	Sigillatura per ripristino parete PEI a seguito del passaggio di cavi portacavi e blindobare	
	percorso tubazioni rigide in PVC	
	Stacco alla plafoniera con cavo FG10M1 0.6/1W 1-2x1,5mm <sup>2</sup> (alimentazione)	
	Stacco alla plafoniera con cavo FMR01 450/750V 1-2x1,5mm <sup>2</sup> (segnale al DARDO PLUS)	

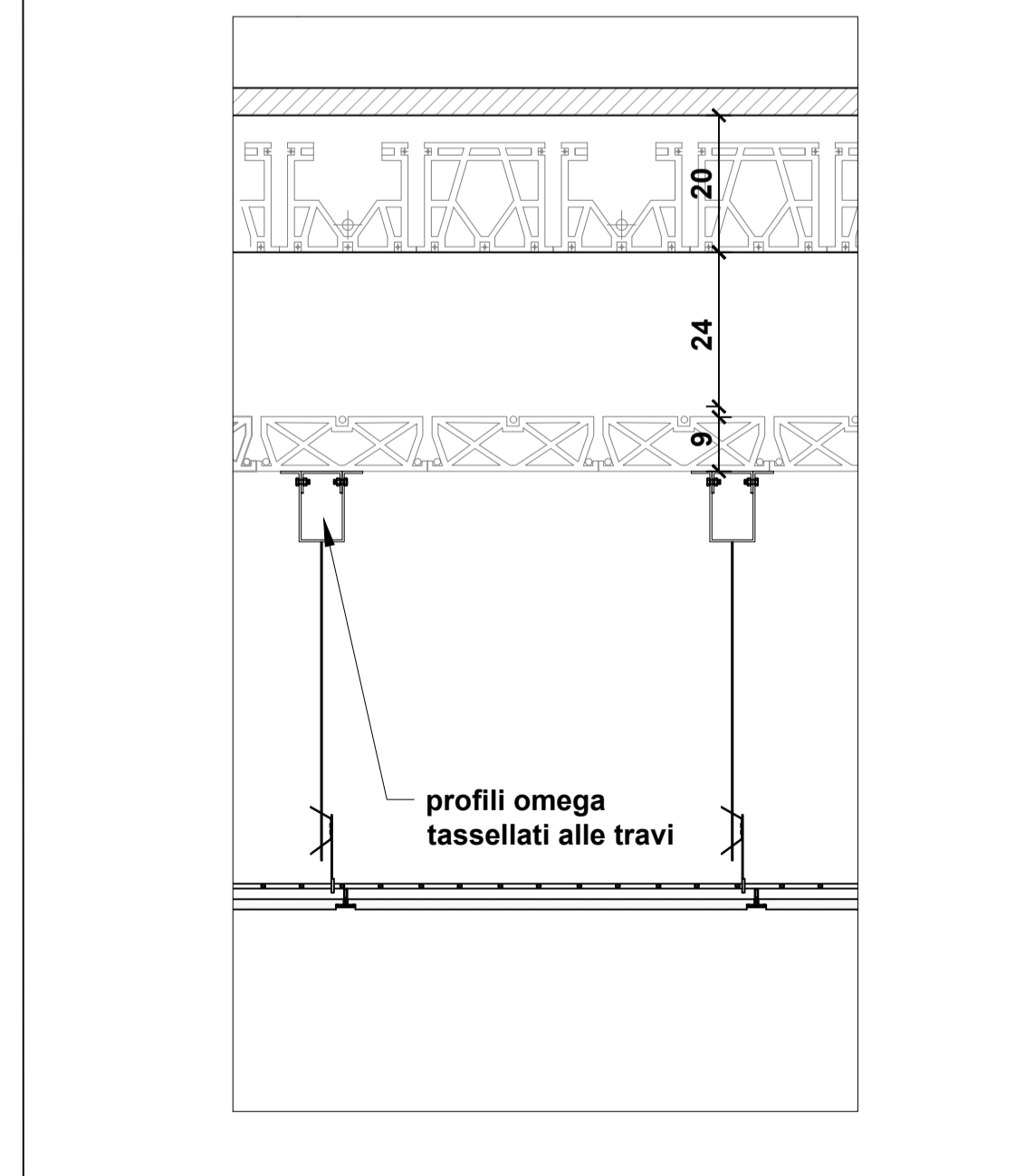
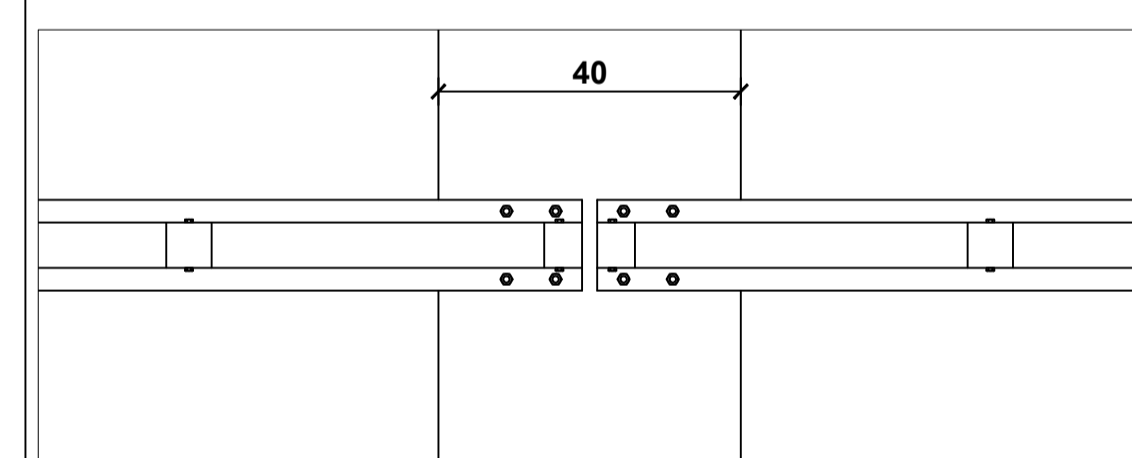
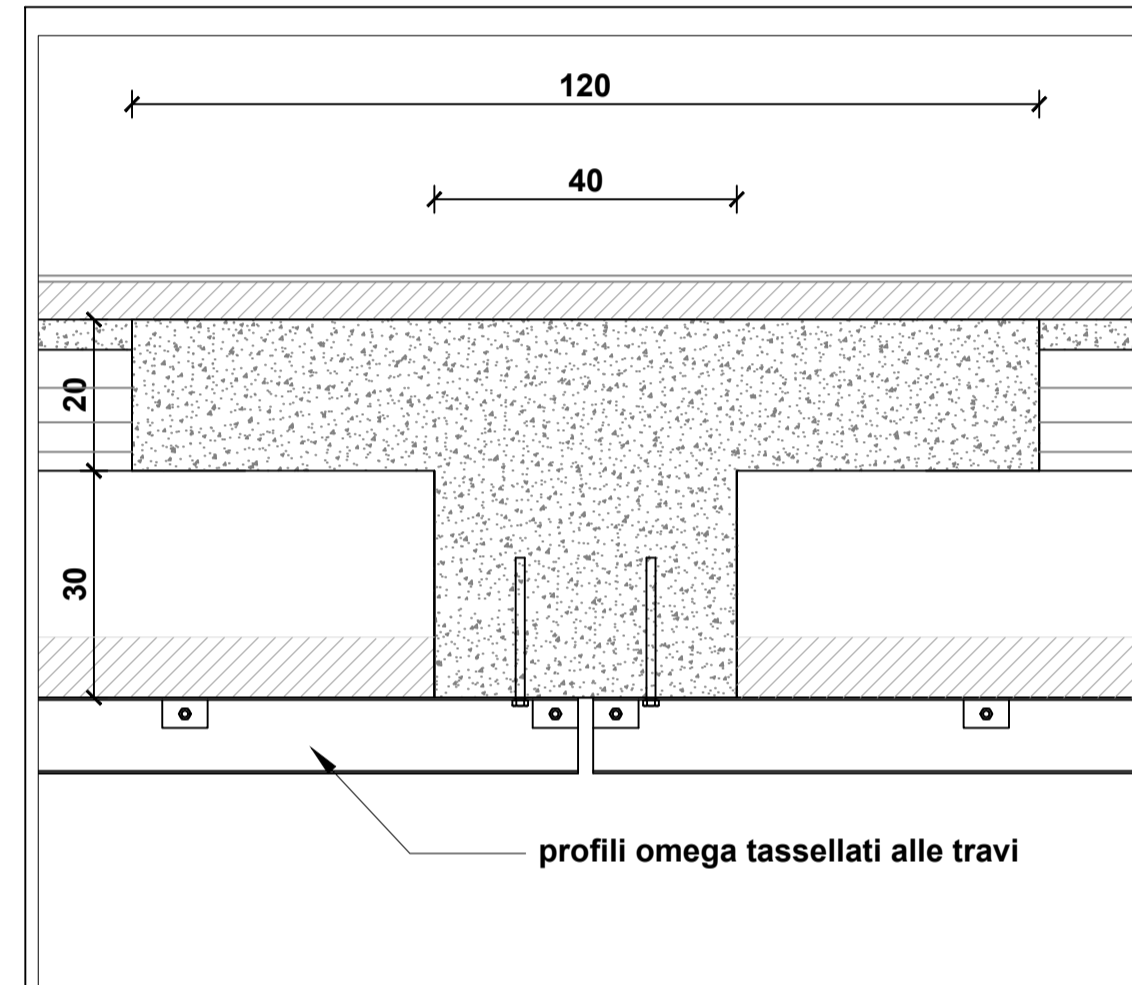
#### BAR RIEPILOGO NUMERAZIONE LAMPADE

PRIMO	ULTIMO

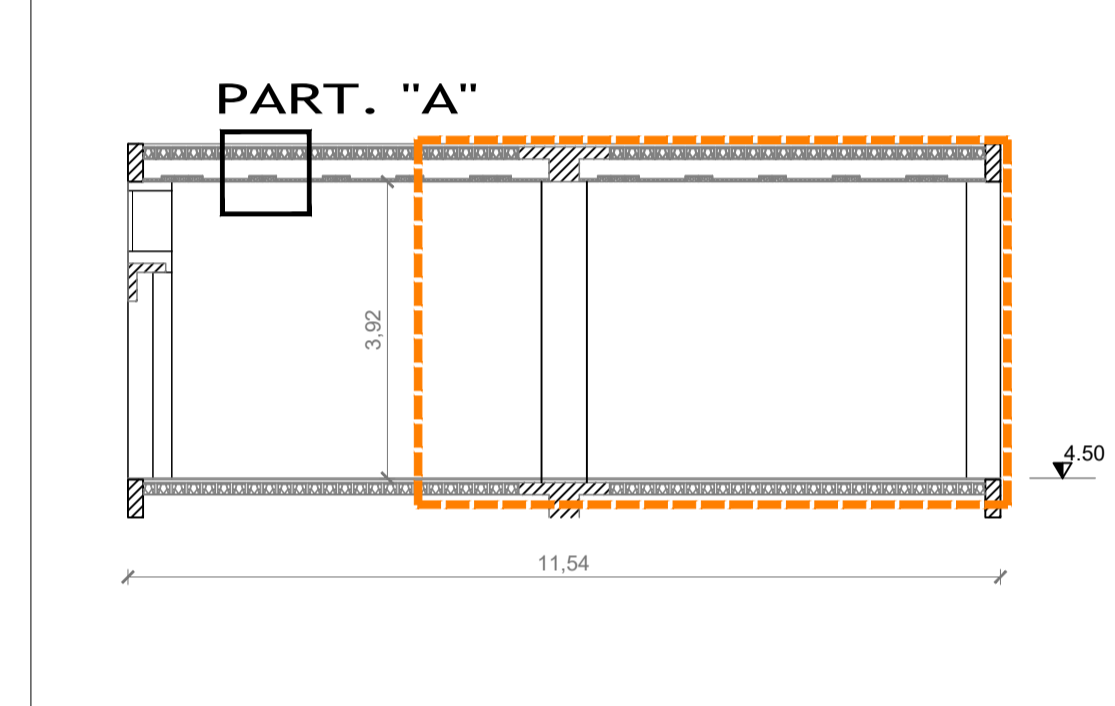


CONSEGNA		VERIFICA / VALIDAZIONE / APPROVAZIONE	
DATA E PROT.		DATA E PROT.	
 <b>SERVIZIO SANITARIO REGIONALE EMILIA ROMAGNA</b> Azienda Unità Sanitaria Locale di Reggio Emilia IRCCS Istituto in tecnologie avanzate e modelli assistenziali in oncologia Dipartimento Tecnico Area Tecnica Patrimoniale		 <b>CLINICA ONCOLOGICA</b>	
<b>GESTIONE IN CONCESSIONE DI DURATA PLURIENNALE DEI SERVIZI BAR E PICCOLA RISTORAZIONE ALL'INTERNO DEI LOCALI DELL'OSPEDALE DI REGGIO EMILIA DELL'AUSL DI REGGIO EMILIA LOTTO 3</b>			
<b>TITOLO</b> ALLEGATI GRAFICI DI GARA			
<b>LIVELLO</b> GRUPPO DI LAVORO DIPARTIMENTO TECNOICO: Ing. Simona Valsabbia		<b>PROPRIETA'</b> TIMBR E FIRME <b>AZIENDA USL DI REGGIO EMILIA</b> DIRETTORE GENERALE Dott.ssa Cristina Marchesi	
<b>DIPARTIMENTO TECNICO DIRETTORE</b> Ing. Claudia Reggiani		<b>RESPONSABILE LINCO DEL PROCEDIMENTO</b>	
<b>ELABORATO</b> Corpo B Impianti Elettrici e Speciali novembre 2020		<b>N. PROGES.</b> 02 <b>CODICE PROG.</b> G <b>ELAB. N.</b> 02 <b>SCALA</b> 1:100 <b>ASSIGNAMENTI</b>	
<b>FILE</b> ARCHIVIO AUSL N.	<b>DIREZIONE LAVORI</b> COLLABORATORE/ESTENSORE	1 2	3 4

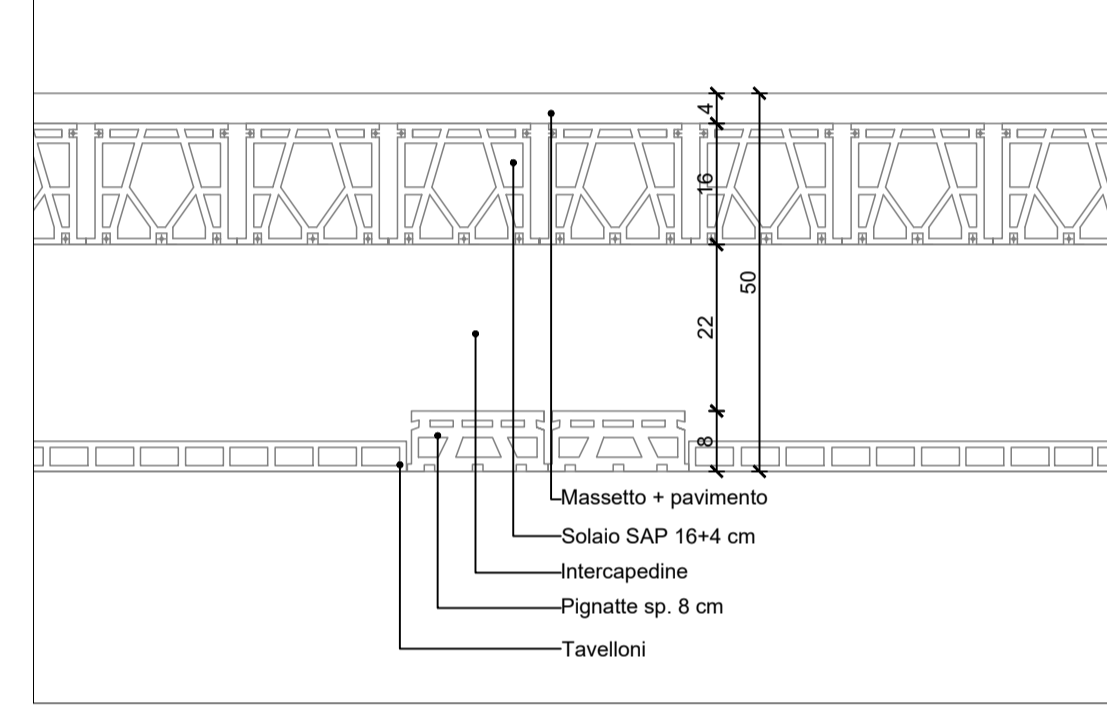
ESEMPIO DI CARPENTERIA FISSATA ALLE TRAVI PRINCIPALI PER SOSTEGNO CARICHI A SOFFITTO



SEZIONE TIPO

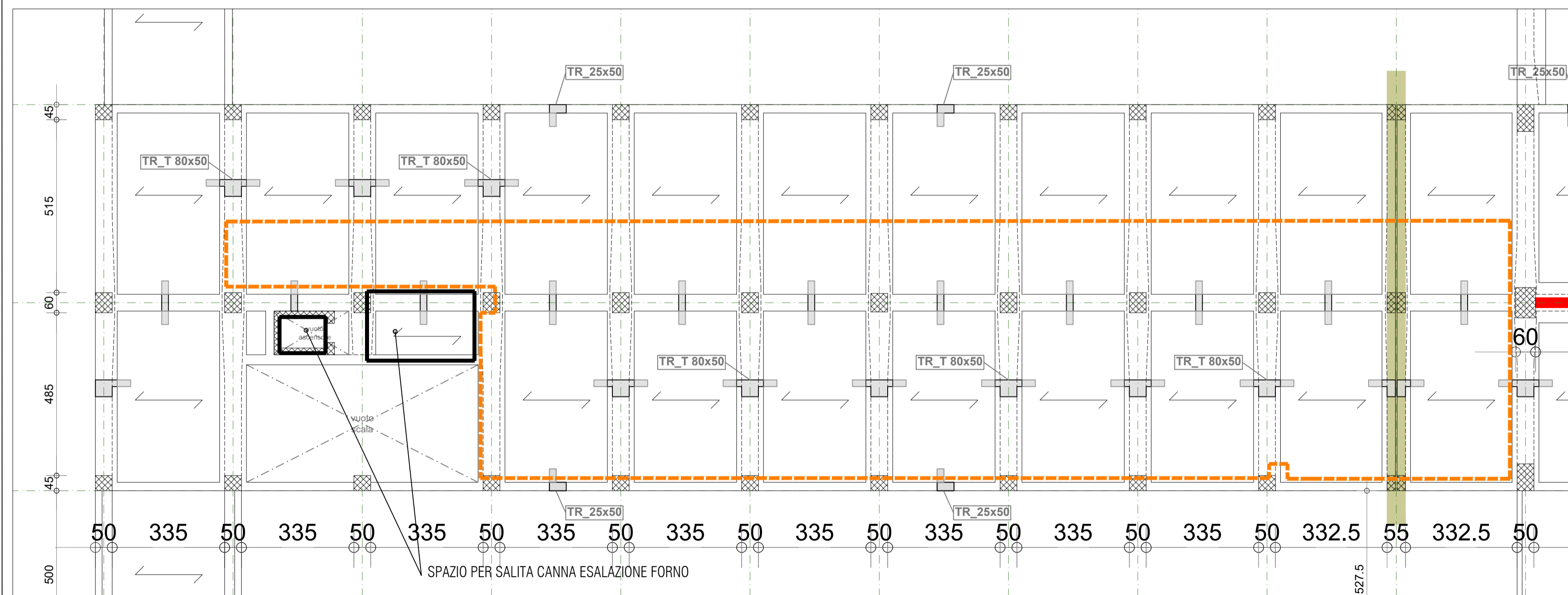


PARTICOLARE "A" SOLAIO



Area oggetto della concessione

PIANTA SOLAIO PIANO PRIMO



LEGENDA:

	presenza di travi in c.a. all'intradosso del solaio
	presenza di muratura in c.a.
	presenza di muratura in laterizio
	orditura solaio
	pilastro in c.a.
	presenza di giunto termico
	presenza di muratura in laterizio con funzione PORTANTE/IRRIGIDIMENTO

CARATTERISTICHE MATERIALI EDIFICIO ESISTENTE

Calcestruzzo esistente  $R_{cm} = 19,3 \text{ N/mm}^2$   
Acciaio per calcestruzzo  $f_y = 230 \text{ MPa}$

NOTA SULLA RAPPRESENTAZIONE DELLE STRUTTURE ESISTENTI

**NOTA BENE:**  
LE ARMATURE E LE DIMENSIONI RAPPRESENTATE NEL DISEGNO SONO LA SINTESI DEL PROCESSO CONOSCITIVO EFFETTUATO SULLA STRUTTURA DEI MONOBLOCCHI STORICI DELL'ARCISPEDALE SANTA MARIA NUOVA. DETTA SINTESI DISCENDE QUINDI DA:  
• RILIEVO STRUTTURALE CON SAGGI SEMIDISTRUTTIVI DI RIMOZIONE DEL COPRIFERRO DELLE TRAVI E DEI PILASTRI IN C.A.. I SAGGI SONO STATI EFFETTUATI IN DUE MOMENTI DISTINTI 2012 E 2017  
• DOCUMENTAZIONE STORICA RITROVATA PRESSO L'ARCHIVIO DI STATO E L'ARCHIVIO DELL'OSPEDALE  
• PROGETTO SIMULATO DELLE STRUTTURE CON NORMATIVA VIGENTE ALL'EPOCA DELLA COSTRUZIONE  
LE ARMATURE E LE DIMENSIONI DELLE TRAVI SI RIFERISCONO A TUTTI I SOLAI, SALVO DOVE ESPRESSAMENTE INDICATO

CONSEGNA		VERIFICA / VALIDAZIONE / APPROVAZIONE	
DATA E PROT.		DATA E PROT.	
 SERVIZIO SANITARIO REGIONALE EMILIA ROMAGNA Azienda Unità Sanitaria Locale di Reggio Emilia IRCCS Istituto in tecnologie avanzate e modelli assistenziali in oncologia Dipartimento Tecnico Area Tecnica Patrimoniale		 IRECCI CLINICAL Cancer Centre	
TITOLO <b>GESTIONE IN CONCESSIONE DI DURATA PLURIENNALE DEI SERVIZI BAR E PICCOLA RISTORAZIONE ALL'INTERNO DEI LOCALI DELL'OSPEDALE DI REGGIO EMILIA DELL'AUSL DI REGGIO EMILIA LOTTO 3</b>			
LIVELLO			
ALLEGATI GRAFICI DI GARA			
GRUPPO DI LAVORO DIPARTIMENTO TECNICO: Ing. Simona Valliselli		TIMBRI E FIRME	PROPRIETA'  AZIENDA USL DI REGGIO EMILIA  DIRETTORE GENERALE Dott.ssa Cristina Marchesi
DIPARTIMENTO TECNICO DIRETTORE Ing. Claudia Reggiani	RESPONSABILE UNICO DEL PROCEDIMENTO	DIREZIONE LAVORI	N. PROGRES. <b>03</b>
ELABORATO: Corpo B Piante Strutture - Sezione e Particolari Rappresentativi della Tipologia di Solai e Controsoffitti in Laterizio Esistenti		CODICE PROG. <b>G</b>	ELAB. N. <b>01</b>
DATA novembre 2020		PRATICA N.	SCALA <b>1:100</b>
FILE	ARCHIVIO AUSL N.	REFERENTE AMMINISTRATIVO	AGGIORNAMENTI
		1	3
		2	4

