

LEGENDA

- EDIFICIO ESISTENTE
- MURO R/REI 60
- MURO R/REI 120
- PORTA TAGLIAFUOCO REI 60
- PORTA TAGLIAFUOCO REI 120
- VIE D'USCITA VERSO IL BASSO
- VIE D'USCITA ORIZZONTALI
- NUMERO MODULI
- CANNE AERAZIONE
- EVACUATORE DI FUMO
- DEPOSITO AREATO CON INFISSO O CON CANNA - MIN 1/40 SUPERFICIE
- ANELLO ANTINCENDIO
- NASPO UNI 25 AD INCASSO CON TUBAZIONE E LANCIA (25 m)
- RILEVATORE DI FUMO SOPRA CONTROSOFFITTO CON RIPETITORE A VISTA
- RILEVATORE DI FUMO
- ATTACCO MOTOPOMPA UNI 70 (esistenti)
- CENTRALE RILEVAZIONE/RIPETIZIONE INCENDI
- CENTRALE GESTIONE SEGNALI AUDIO A NORMA EN 54-16
- RIMANDO SEGNALI E STATO CRI
- PULSANTE DI ALLARME INCENDIO
- CASSONETTO ACUSTICO-LUMINOSO ALLARME ANTINCENDIO
- ALTOPARLANTE A NORMA EN 54-16
- CONSOLE MICROFONICA CON FUNZIONI DI CONTROLLO
- QUADRO ELETTRICO
- INVERTER IMPIANTO FOTOVOLTAICO
- APPARECCHIO ILLUMINAZIONE DI EMERGENZA - AUTONOMIA 1 ORE
- PLAFONIERA EMERGENZA CON PITTOGRAMMA - AUTONOMIA 1 ORE
- PANNELLO DI SEGNALEZIONE E SGANCIO DI EMERGENZA PER DISATTIVAZIONE IMPIANTO ELETTRICO, FOTOVOLTAICO e DI VENTILAZIONE
- VALVOLA DI SEZIONAMENTO GAS METANO
- DEPOSITI

N.B. Lo zero di progetto corrisponde alla quota 498,63 m.s.l.m.

COMMITTENTE



Comune di Guiglia - P.IVA 00641440367 - Piazza Gramsci n.1 41052 Guiglia (MO)  
Responsabile Unico Procedimento Geom. Lucio Amidei

GUIGLIA (MO)

DEMOLIZIONE E RICOSTRUZIONE  
DELLA SCUOLA PRIMARIA DI  
ROCCAMALATINA

PROGETTISTA



mandataria RTP  
STUDIO TECNICO GRUPPO MARCHE  
Contrada Potenza, 11 62100 Macerata  
P.IVA 00141310433  
Tel. +39 0733 492522  
azienda certificata  
ISO 9001:2015 e ISO 14001:2015

mandante RTP  
Professionista ISO IEC 17024  
Studio Associato  
GRAZIANI SPARAPANI  
via I Maggio 1/5, 62100 Macerata  
P.IVA 01755520432  
Tel. +39 0733 283116

Progetto Esecutivo

Prevenzione Incendi

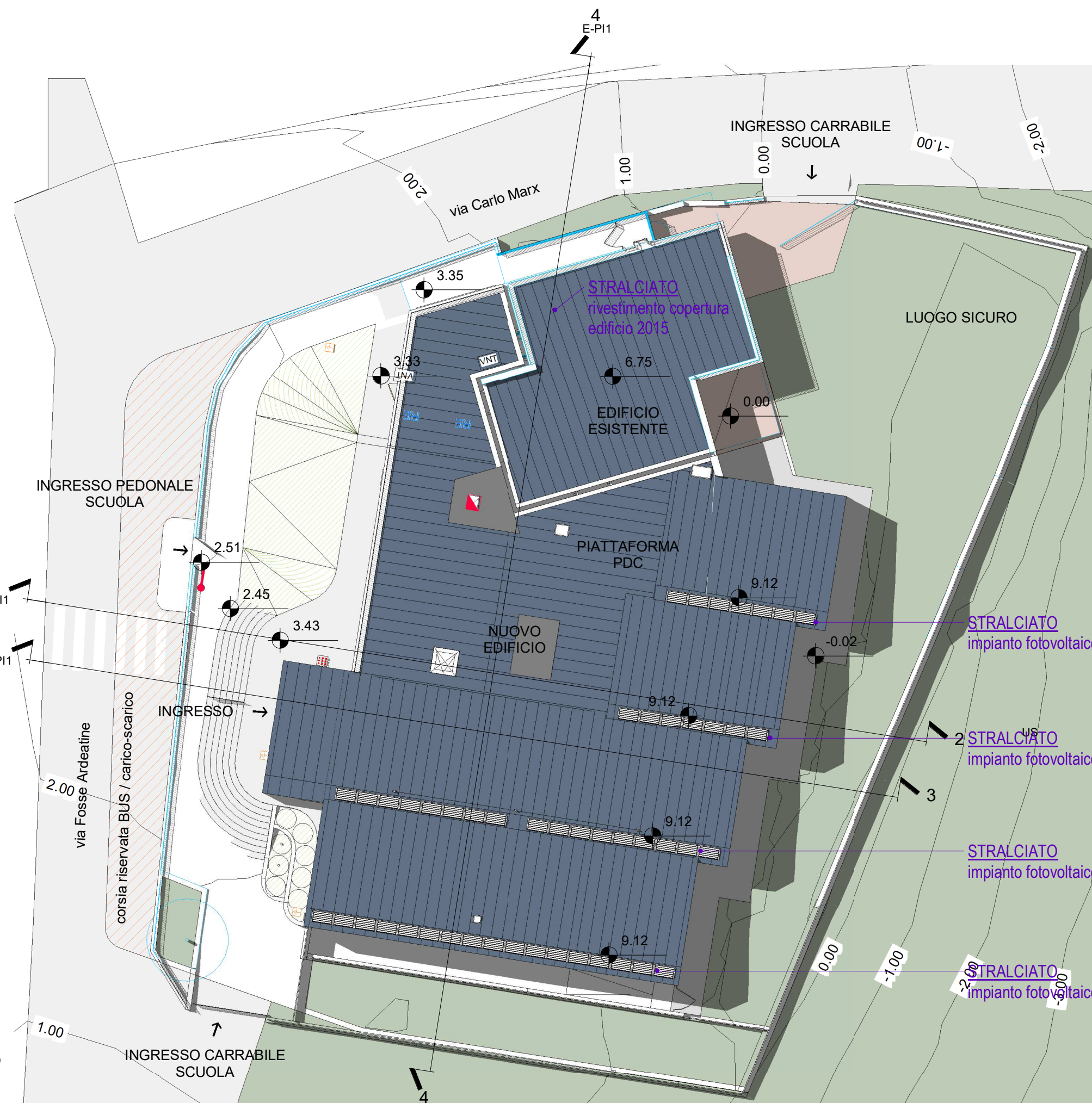
PLANIMETRIA E SEZIONI

Repertorio/Posizione	2813/01
Data	Giugno 2020
Verificato da	AC

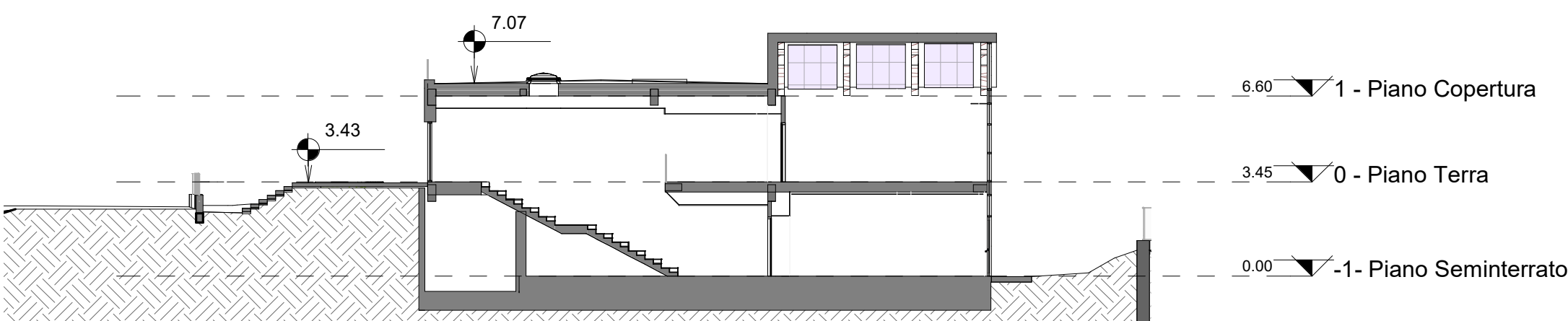
E-PI1

Scala Come indicato

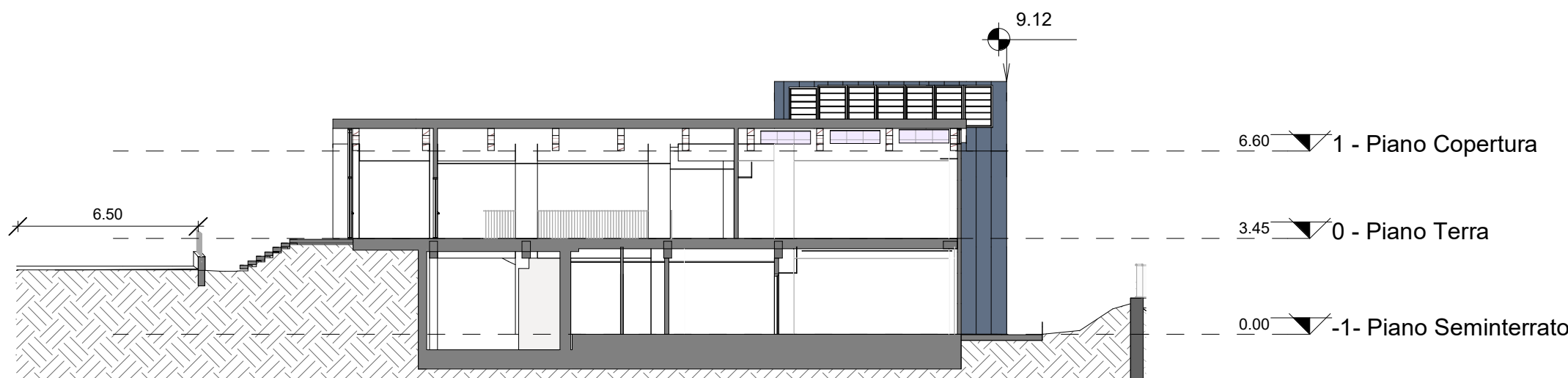
N.	Descrizione	Data
0	Prima emissione	Giu 2020
1		
2		
3		
4		



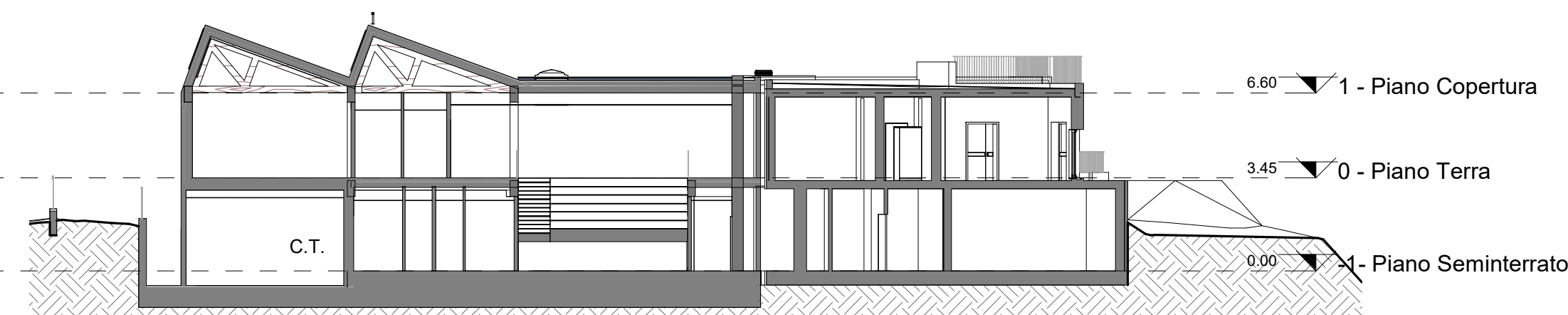
1 Planimetria 1-200 - VVF  
1 : 200



2 Sezione Ambientale A - VVF  
1 : 200



3 Sezione Ambientale B - VVF  
1 : 200



4 Sezione Ambientale C - VVF  
1 : 200