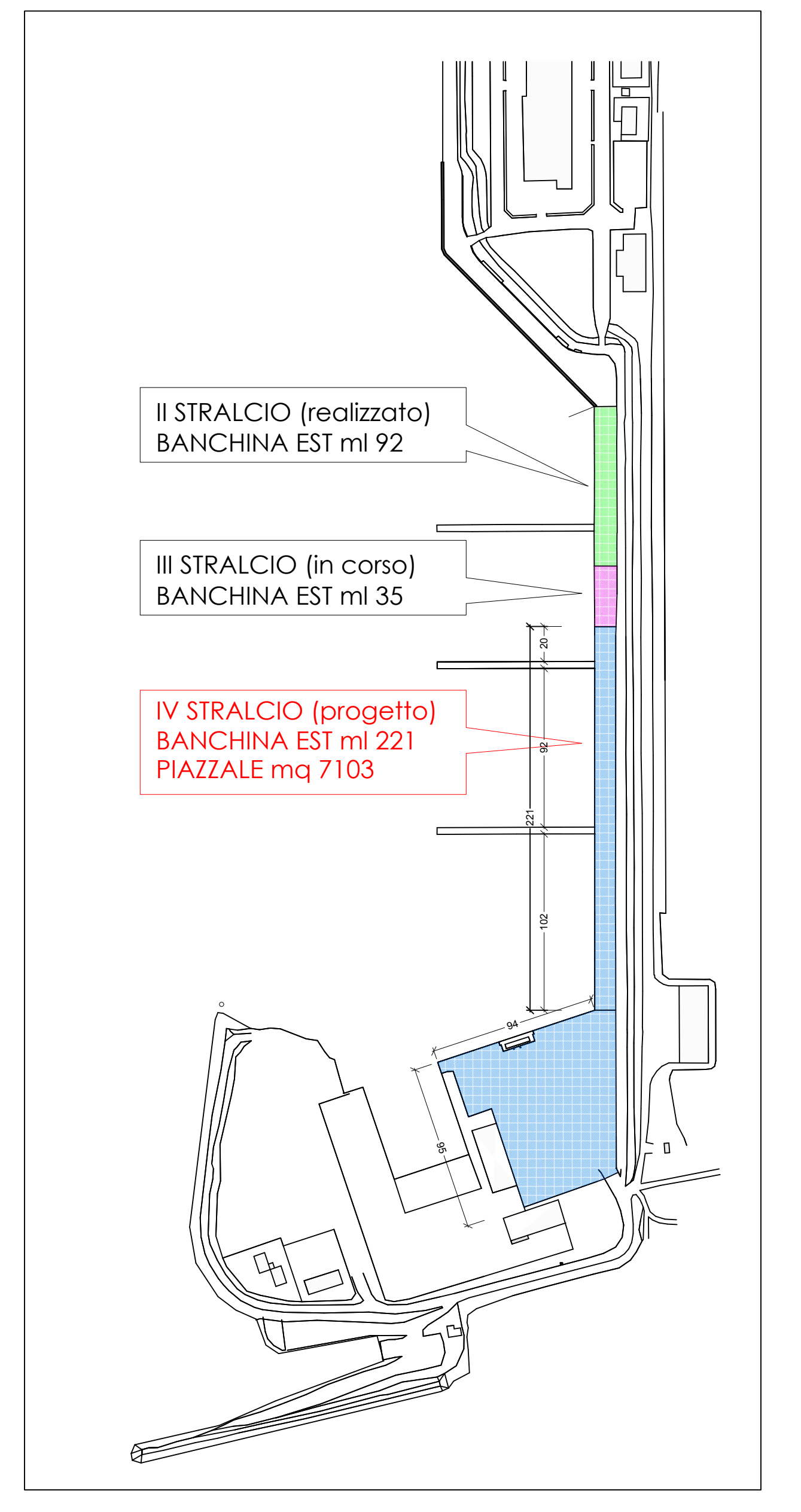


PORTO DI GORO
ZONA DI INTERVENTO



MAGLIA GIUNTI DI DILATAZIONE
Scala 1:100

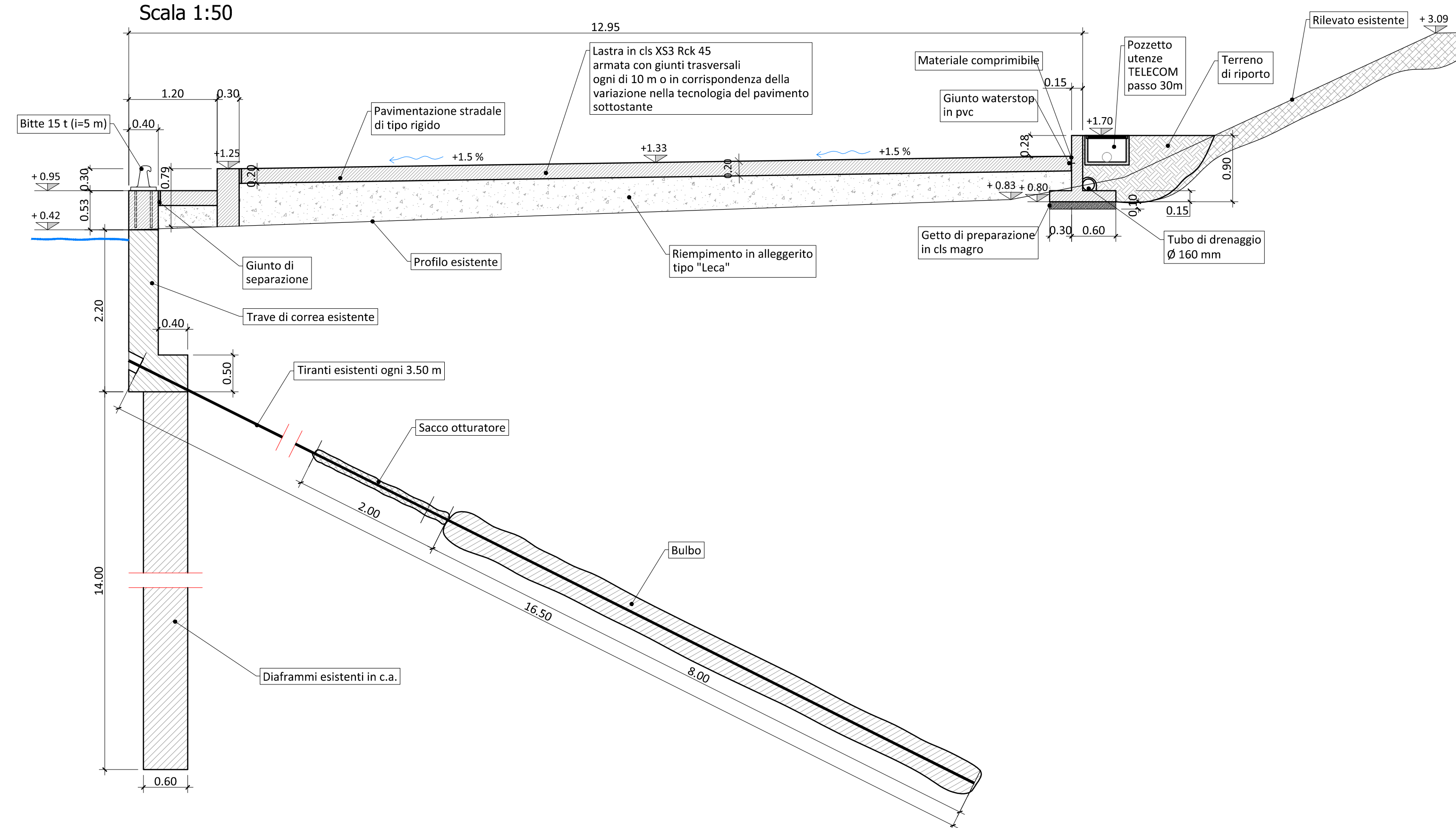


NOTA:

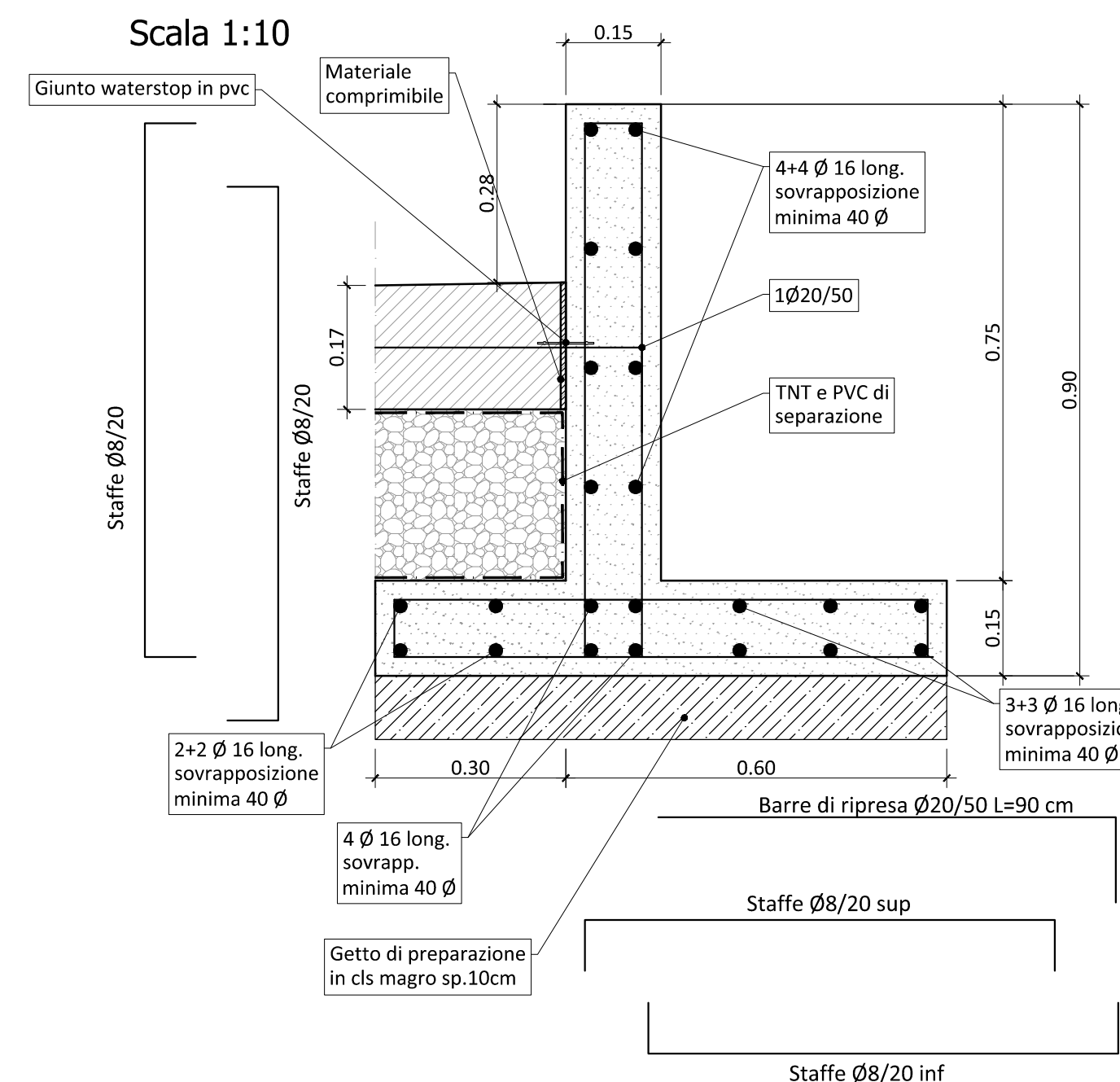
- Dovranno prevedersi giunti in corrispondenza di tutte le variazioni di materiale per la banchina esistente
- I giunti di costruzione dovranno essere realizzati in corrispondenza di giunti di contrazione.

L'accostamento dei getti deve essere rettilineo ed a tutta sezione verticale.
In corrispondenza dei giunti si raccomanda una accurata costipazione contro cassero.

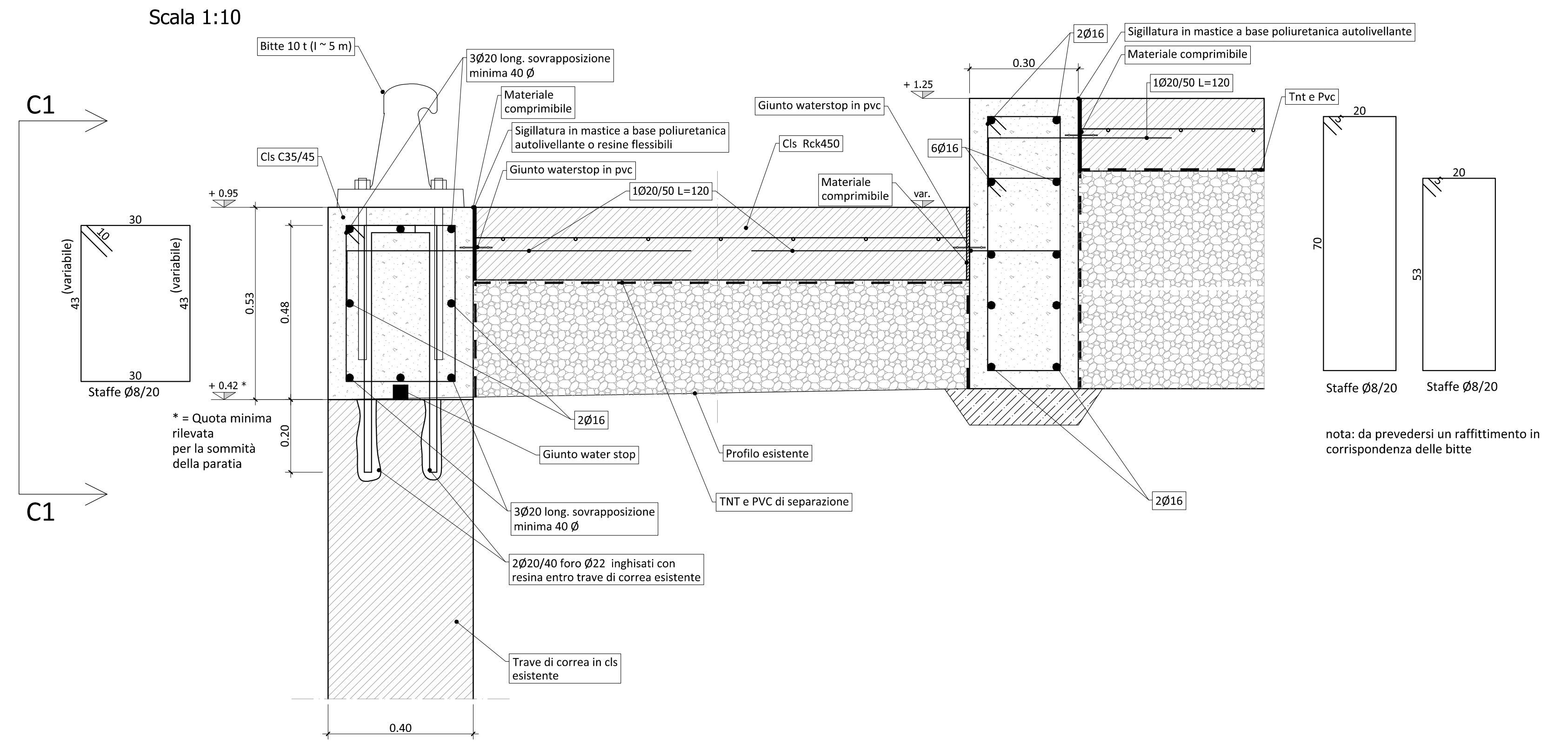
SEZIONE A-A
Scala 1:50



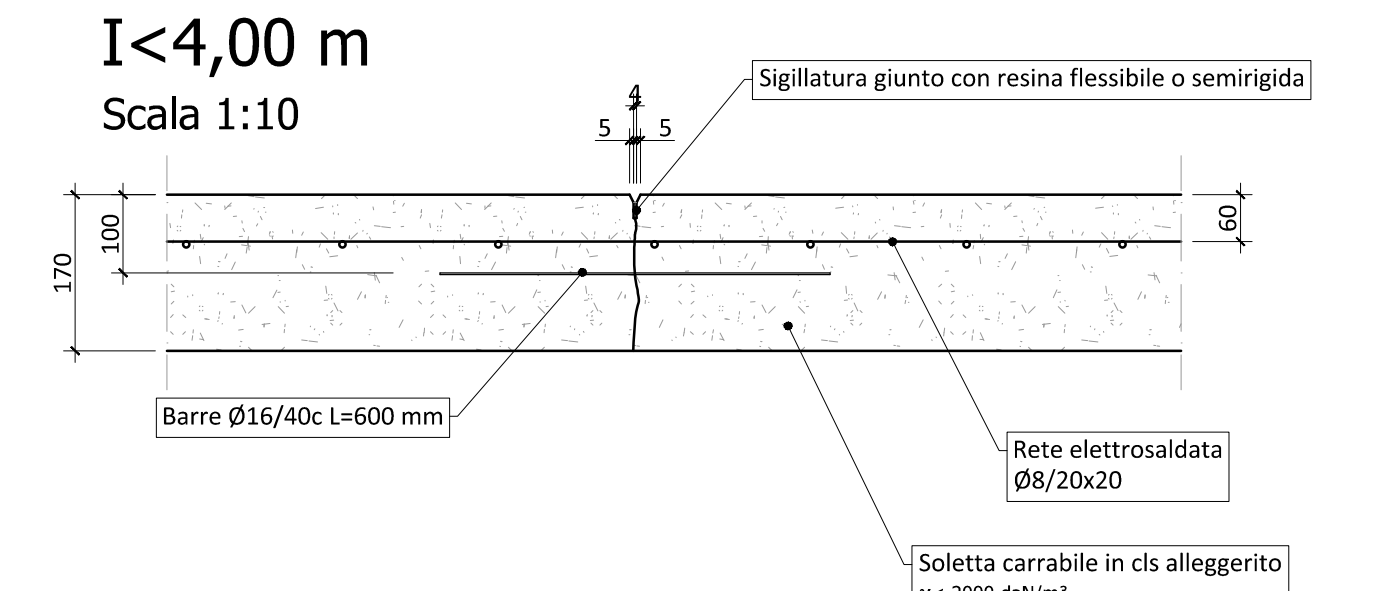
STRUTTURALE MURETTO
Scala 1:10



PARTICOLARE TRAVE DI CORREA
Scala 1:10

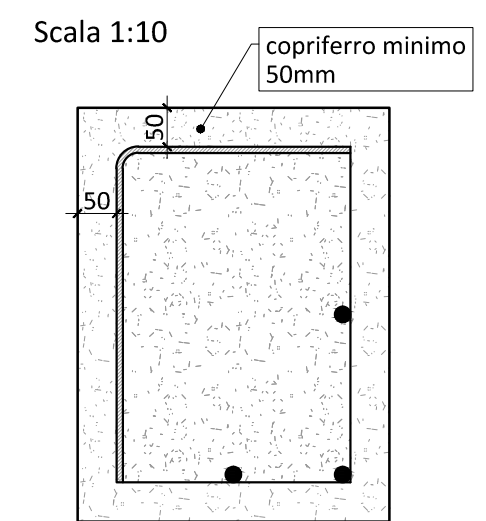


SCHEMA TIPICO GIUNTO DI CONTRAZIONE
I < 4,00 m
Scala 1:10

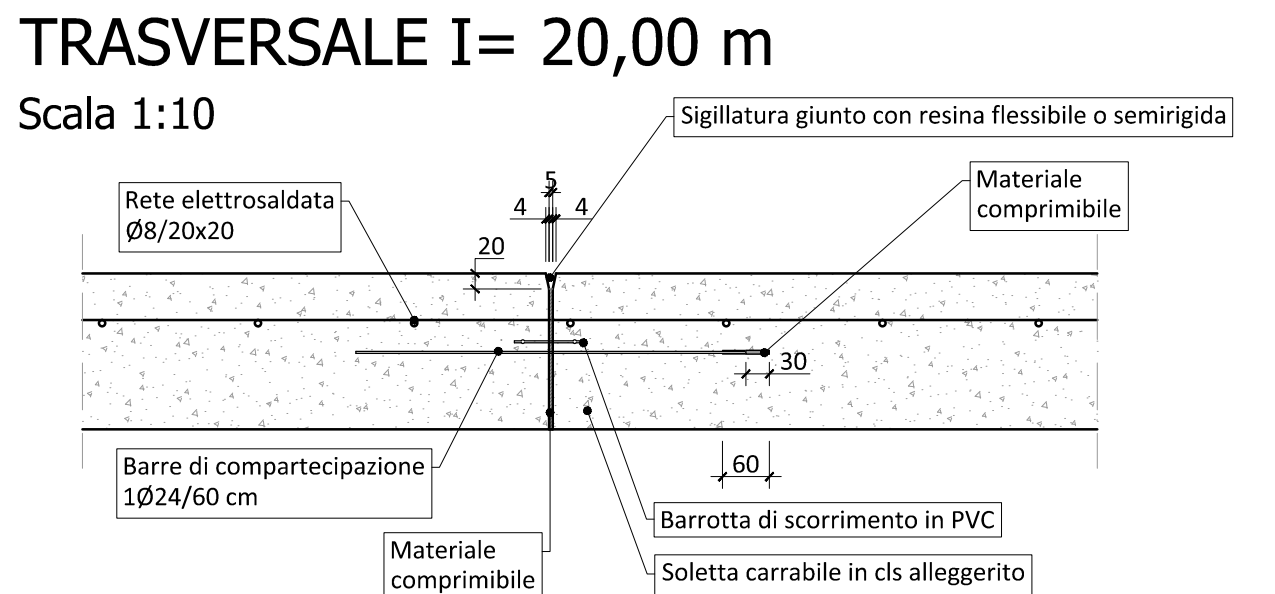


NOTA:
I GIUNTI DI CONTRAZIONE SUDDIVIDONO LA PAVIMENTAZIONE IN CAMPI 4x4 m circa.
IL TAGLIO DOVRA' ESSERE ESEGUITO IN TEMPI BREVI, LA PROFONDITA' DOVRA' ESSERE NON INFERIORE A 4 cm.

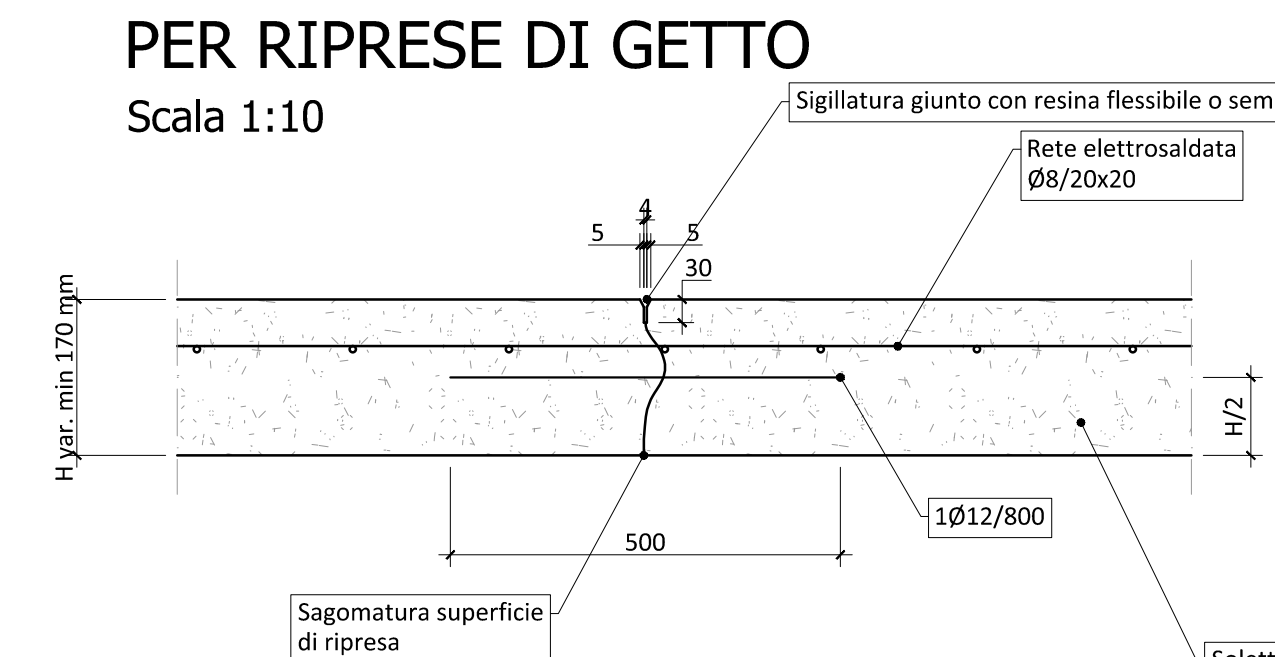
PARTICOLARE COPRIFERRO
Scala 1:10



SCHEMA TIPICO GIUNTO DI DILATAZIONE
TRASVERSALE I= 20,00 m
Scala 1:10

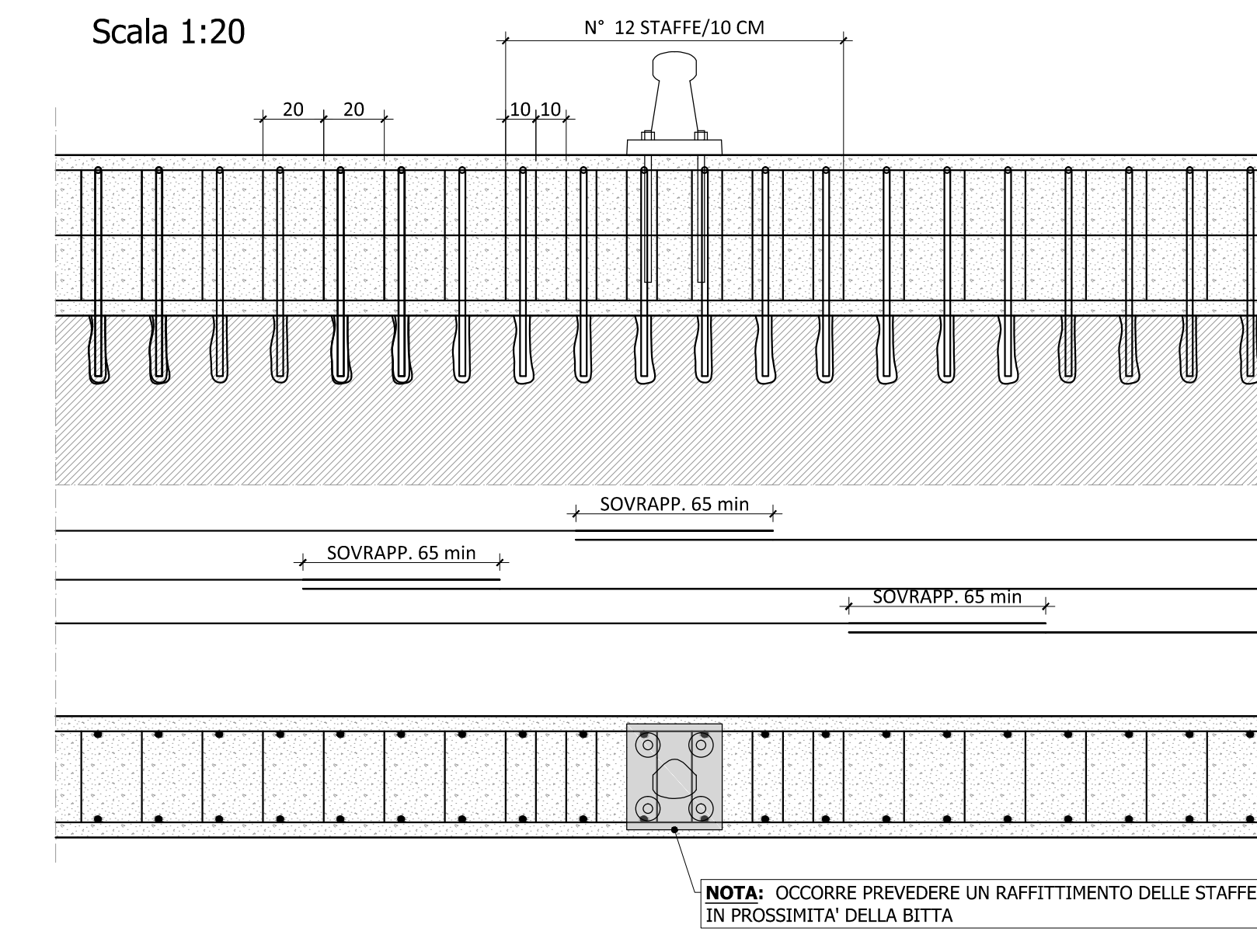


SCHEMA TIPICO GIUNTO DI COSTRUZIONE
PER RIPRESE DI GETTO
Scala 1:10



NOTA:
- Data la particolare aggressività dell'ambiente, sarà onere dell'ente che avrà a carico la manutenzione della banchina, provvedere ad un annuale controllo del livello di tenuta dei giunti ed all'eventuale ripristino

PARTICOLARE TRAVE CORREA - SEZIONE C1-C1
Scala 1:20



- NOTE GENERALI**
- TUTTE LE QUOTE DEVONO ESSERE VERIFICATE PRIMA DEL TRACCIAMENTO, DELL'ESECUZIONE E IN CORSO D'OPERA CON IL PROGETTO ARCHITETTONICO. IN CASO DI DISACCORDI SI PREGA DI COMUNICARE CON LA D.L. PRIMA DI INIZIARE I LAVORI.
 - AVVENIRE PER GLI EFFETTI CURA AL CAP. 2 DELLE NUOVE NORME TECNICHE PER LE COSTRUZIONI - DICRETTO DEL 14 GENNAIO 2008. IL PROGETTO DELLA STRUTTURA DICHIARA CHE IL METODO DI CALCOLO UTILIZZATO È QUELLO NEGLI STATI LIMITE.
 - PRIMA DELL'ESECUZIONE DELLE PARETI E DEI VANI ASCENSORE (SE PRESENTI) È NECESSARIO FARE APPROVARE GLI ELABORATI DAI FORNITORI DEGLI IMPIANTI DI SOLLEVAMENTO.
 - TUTTE LE FONDIMENTE DEVONO ESSERE VERIFICATE E POSIZIONATE IN CORSO D'OPERA IN ACCORDO CON IL PROGETTO ARCHITETTONICO E CON I PROGETTI DEGLI IMPIANTI.
 - TUTTI I MATERIALI PER USO STRUTTURALE DEVONO ESSERE IDENTIFICATI E QUALIFICATI SOTTO LA RESPONSABILITÀ DEL PRODUTTORE ED ACCETTATI DALLA D.L. IN CONFORMITÀ COL 911 D.M. 14/01/2008

NOTE RELATIVE ALLE ARMATURE

STRUTTURE IN F.C.A. IN AMBIENTE MARINO	5.0 cm
STRUTTURE DI FONDAZIONE (travi, pilati, platee)	4.0 cm
OPERE CONTROTERRA - PARATE	4.0 cm
FILASTRI	2.5 cm
PARETI	2.5 cm
TRAVI IN SPESORE	2.5 cm
TRAVI IN ALTEZZA	2.5 cm
SOLETTE PENE IN C.A.	2.5 cm

SPECIFICHE PER I COPRIFERRI DELLE SCALE DI ACCESSO AI PIANI

SOLETTA PENA IN C.A. DELLA SCALE	inf.	lit.	sup.
SOLETTA PENA IN C.A.	2.5 cm	2.5 cm	2.5 cm
SOLETTA PENE IN C.A.	2.5 cm	2.5 cm	2.5 cm

MATERIALI

CALCESTRUZZO	massa vol.	resistenza	esposizione	s/fk	lavorabilità	costo	rim. stata. licenze
SOTTOPONDAZIONI E PULIZIA	<2400 kg/m³	C12/15	X0				DETTA IN BASE ALLA 4
SOLETTA CARRABILE ALLEGGERITA	<2000 kg/m³	C35/45	XS3	<0.45	S4	>300kg/m³	DETTA IN BASE ALLA 4
OPERE CONTROTERRA - PARATE	<2400 kg/m³	C35/45	XS3	<0.45	S4	>300kg/m³	DETTA IN BASE ALLA 4
FILASTRI E PARETI	<2400 kg/m³	C28/35	XK1	<0.60	S5	>300kg/m³	DETTA IN BASE ALLA 4
TRAVI E IMPALCATI	<2400 kg/m³	C28/35	XK1	<0.60	S5	>300kg/m³	DETTA IN BASE ALLA 4

ACCIAIO DA C.A.	classe	f _y nom	f _t nom	(f _t /f _y)	Ag _l	Ag _t	note
BARRE	B450 C	≥ 450	≥ 540	≥ 1.35	≥ 7.5%		DETTA IN BASE ALLA 4
RETI ELETTRORISALDATE	B450 A						DETTA IN BASE ALLA 4

ACCIAIO DA CARPENTERIA	classe	f _{yk}	f _{tk}
PROFILATI	S275	275/90kg/m²	480/90kg/m²
VITI	8.8	649/90kg/m²	800/90kg/m²
DADI	8		
ROSETTE	C50		
SALDATURE	CONFORMI AL PUNTO 11.3.4.5 DM 14 Gennaio 2008 (NTE 2008)		
LEGNO LAMELLARE	GL24h		

Regione Emilia Romagna
 Direzione Generale Agricoltura, Caccia e Pesca
 Servizio Attività faunistico-venatorie e pesca
PO FEAMP
 ITALIA 2014 | 2020
 Priorità 1 - obiettivo tematico 3
Misura 1.43 - "Porti, luoghi di sbarco, sale per la vendita all'asta e ripari di pesca"
 Regolamenti (UE) 1303/2013 e 508/2014 - Annualità 2017

COMUNE DI GORO
 PROGETTO PER LA MESSA IN SICUREZZA DELLA
 BANCHINA DEL PORTO REGIONALE DI GORO
 - PROGETTO ESECUTIVO IV STRALCIO -

committente: **COMUNE DI GORO**
 p.zza Dante Alighieri, 10 - 44020 Goro (FE)
 pec: comune.goro@cert.comune.goro.fe.it

responsabile unico del procedimento: **geom. Zappaterra Matteo**
 pec: comune.goro@cert.comune.goro.fe.it
 tel. 0533 792025

progettista: **geom. Zappaterra Matteo**
 pec: comune.goro@cert.comune.goro.fe.it
 tel. 0533 792025

coordinatore per la sicurezza in fase di progettazione: **geom. Zappaterra Matteo**
 pec: comune.goro@cert.comune.goro.fe.it
 tel. 0533 792025

elaborato: **EA 04**
 PARTICOLARI
 OPERE STRUTTURALI

Data: 26 Giu 2017