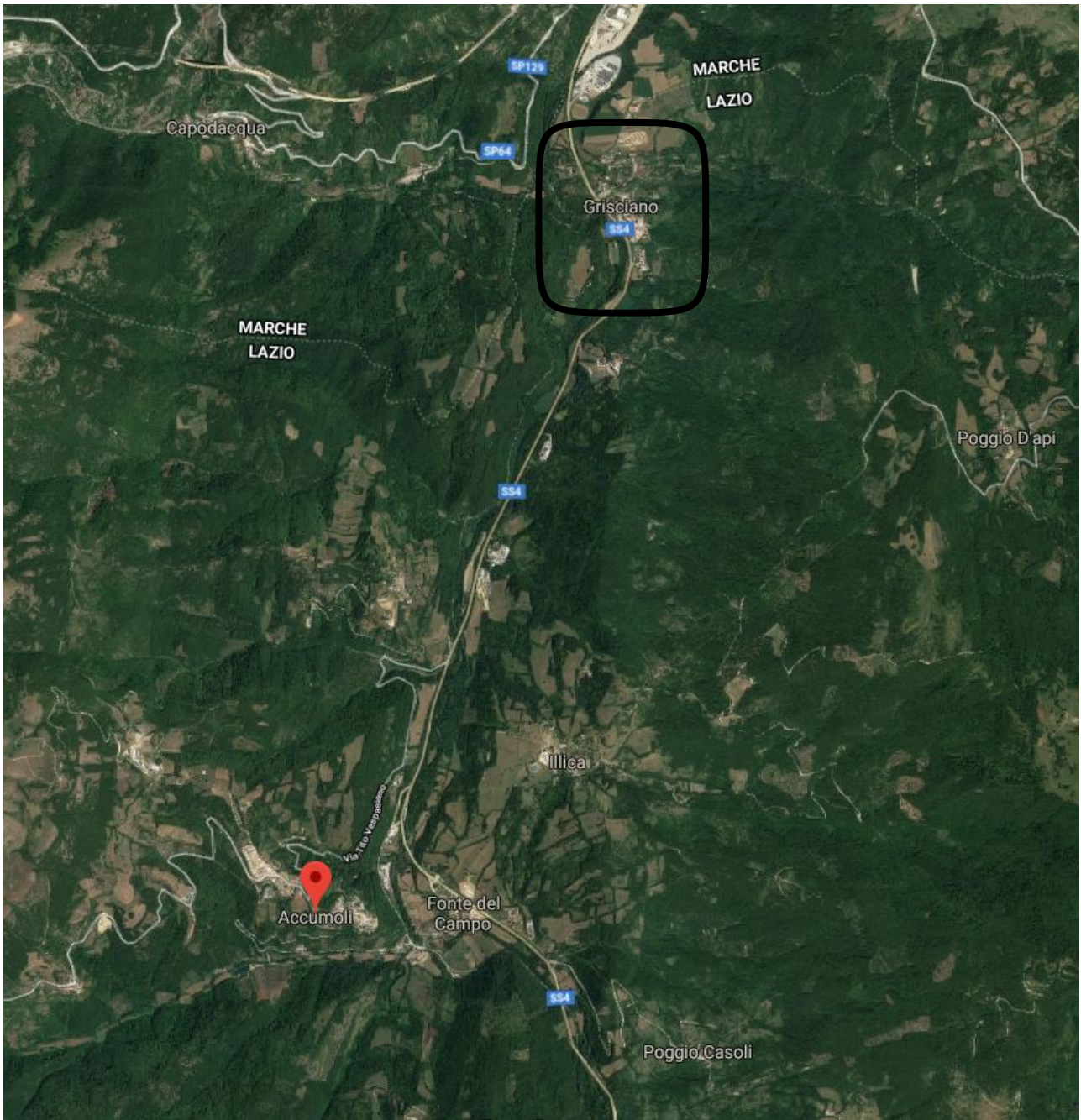
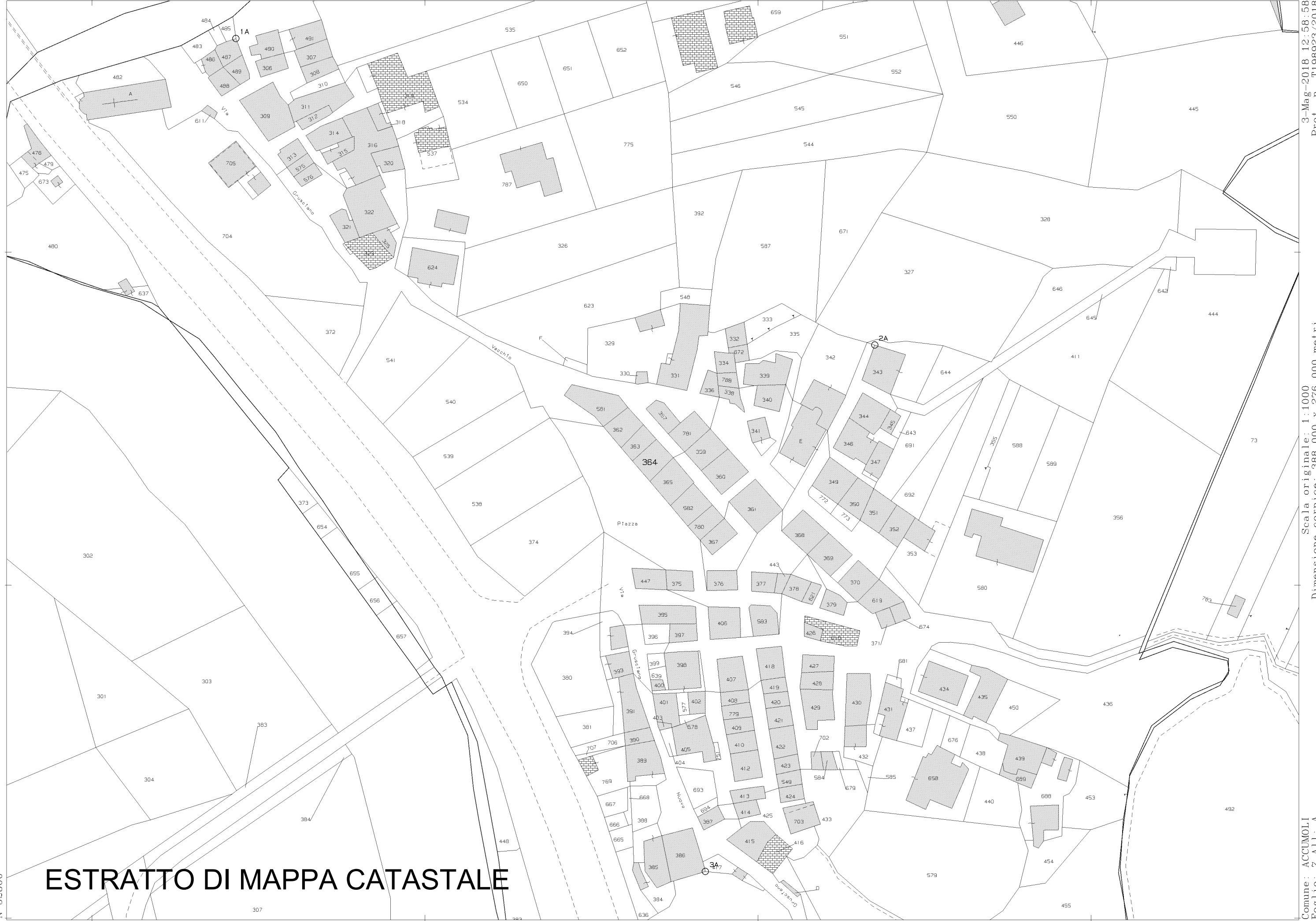


INQUADRAMENTO TERRITORIALE





# ESTRATTO DI MAPPA CATASTALE

N=52800

E=-14400

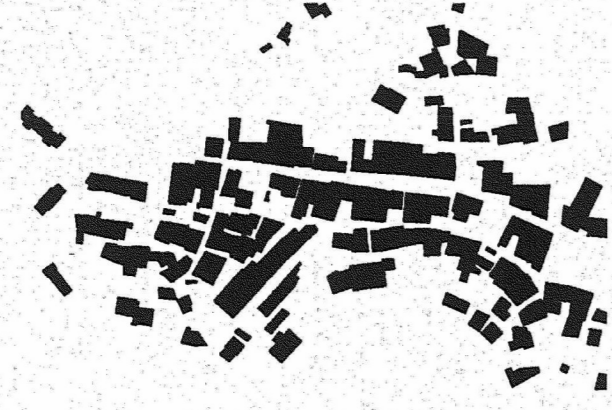
1 Particella: 364

3-Mag-2018 12:58:58  
Prot. n. T198923/2018

Scala originale: 1:1000  
Dimensione cornice: 388.000 x 276.000 metri

Comune: ACCUMOLI  
Foglio: 7 All: A

**COMUNE DI  
ACCUMOLI**  
Provincia di  
Rieti



**PIANO  
REGOLATORE  
GENERALE**

REGIONE LAZIO  
DIP. AMBIENTE E PROTEZIONE CIVILE  
VISTO MI CONSORTITA GEOLOGICA E VEGETAZIONE  
15.5.1999

Approvato	<b>ZONIZZAZIONE DI GRISCIANO</b>	TAV. N.	<b>8/d</b>
Zona		Scala	<b>1/2.000</b>
Fonte Cart.	<b>CATASTALE</b>	Aggiorn. Stato	<b>Maggio 2002</b>



COMUNE DI ACCUMOLI  
(Rieti)  
UFFICIO TECNICO  
VISTO  
6 MAG. 2002

**Il Progettista**  
Arch. Roberto GLOCONDI

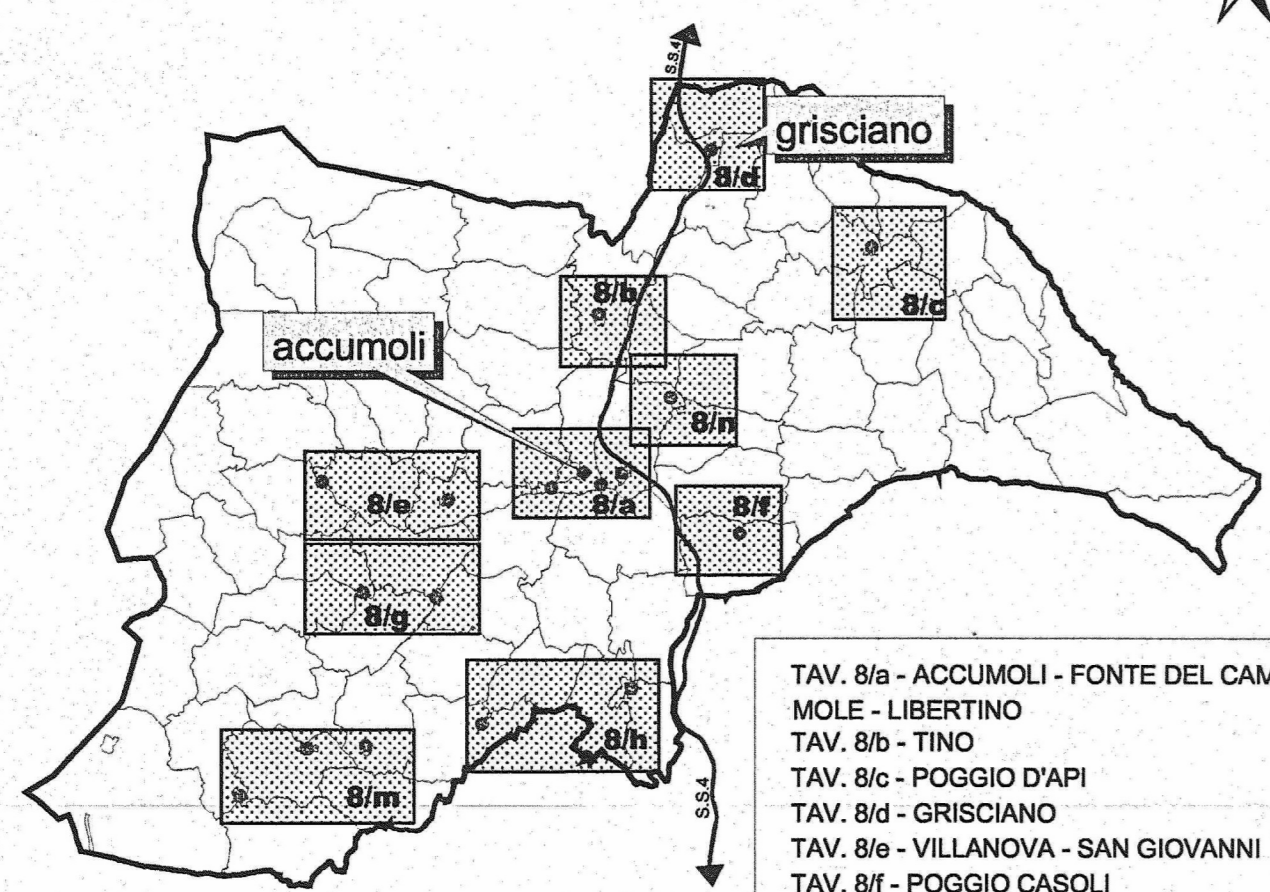
Arch. Roberto Glocondi Via Sanzi, 2 RIETI 02100 Tel. 0746-251340 fax 0746-258518 - rglocondi@libero.it

**LEGENDA**

- Zona A/1 - Livello 1°
- Zona A/2 - Livello 2°
- Zona B/1 - Completamento
- Zona B/2 Completamento Convenzionato
- Zona C/1 - Espansione Residenziale
- Zona C/2 - Espansione Turistica
- Zona D/1 - Artigianale esistente
- Zona D/2 - Artigianale di progetto
- Zona E/1 - Agricola
- Zona E/2 - Agricola Montana
- Zona E/r - Agricola Recupero
- Zona F/1 - Verde Attrezzato
- Zona F/2 - Attrezzature e Istruzione
- Zona F/3 - Attrezzature Sportive
- Zona G/1 - Verde di Rispetto
- Zona G/2 - Rispetto Cimiteriale
- Zona G/3 - Rispetto Depuratori
- Zone I/1 - Svil. Turistico Ricettivo
- Zone I/2 - Sviluppo Turistico Termale
- Zone I/3 - Campeggio
- Zona H - Recupero Ambientale
- Zona Pk - Parcheggi
- Nuove Strade di PRG
- Aggiornamento Stradale
- Comparto
- Perimetrazioni Nuclei Urbani
- Vincolo Acque Tutelate L.431/85 C

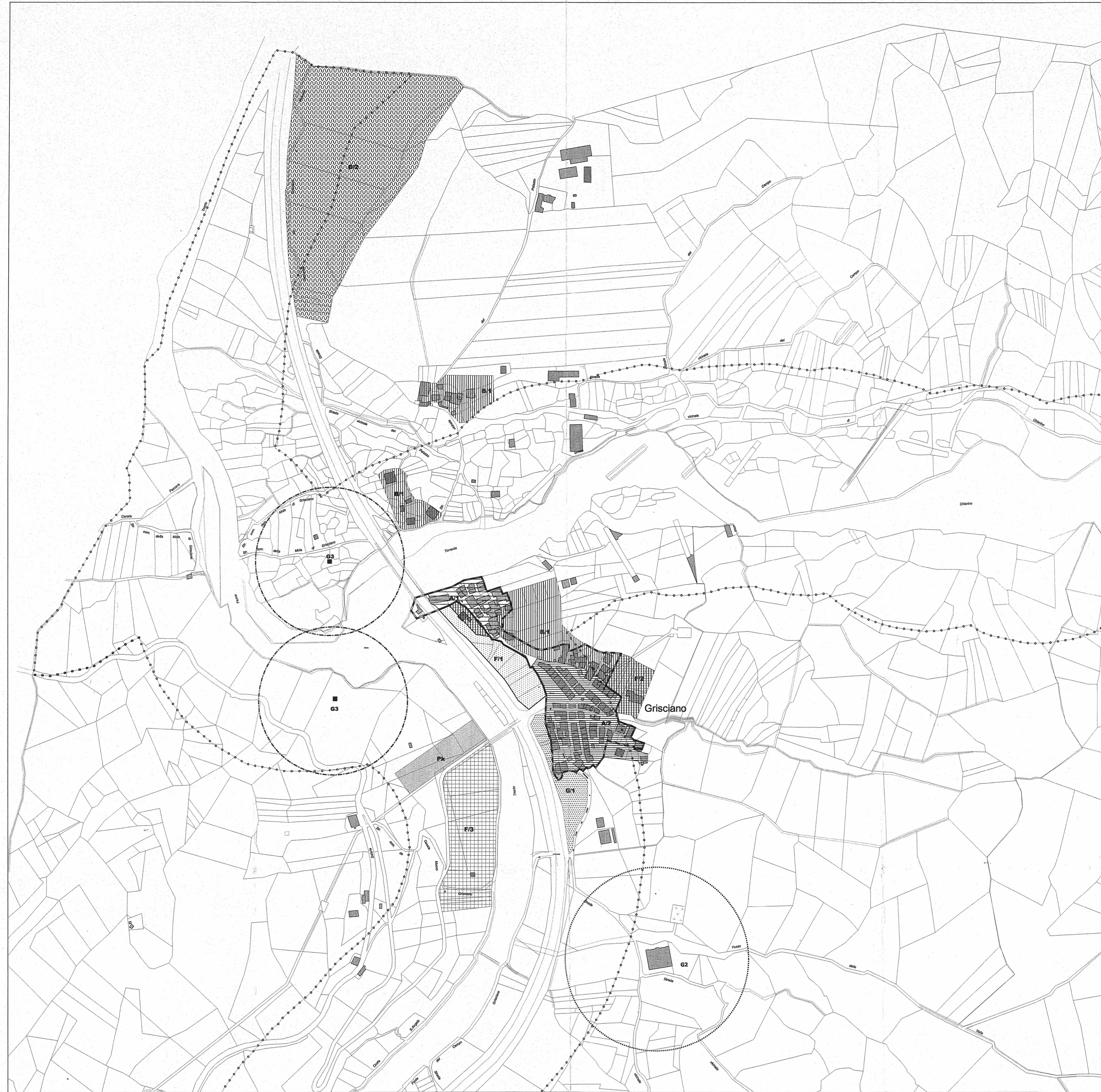
50 0 50 100 Meters

**ASCOLI PICENO**

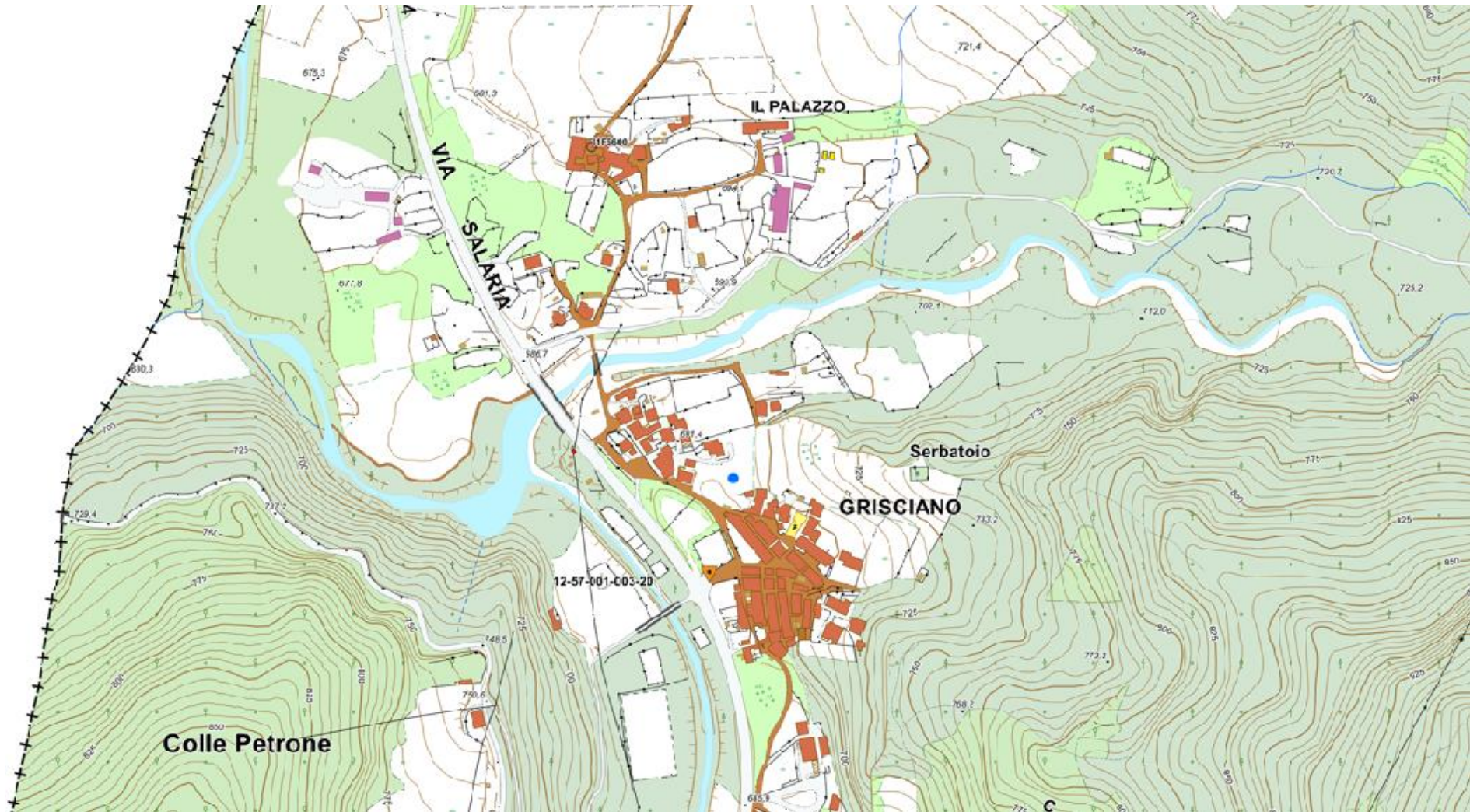


RIETI

- TAV. 8/a - ACCUMOLI - FONTE DEL CAMPO
- TAV. 8/b - LIBERTINO
- TAV. 8/c - TINO
- TAV. 8/d - POGGIO D'API
- TAV. 8/e - GRISCIANO
- TAV. 8/f - VILLANOVA - SAN GIOVANNI
- TAV. 8/g - POGGIO CASOLI
- TAV. 8/h - TERRACINO - CASSINO
- TAV. 8/i - MACCHIA - MACCHIOLA COLLESPADA
- TAV. 8/m - ROCCASALLI - COLLEPOSTA
- TAV. 8/n - CESAVENTRE
- TAV. 8/o - ILLICA



# CTRN\_Carta Tecnica Regionale Numerica



DOCUMENTAZIONE FOTOGRAFICA



