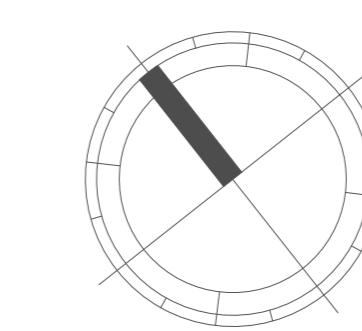
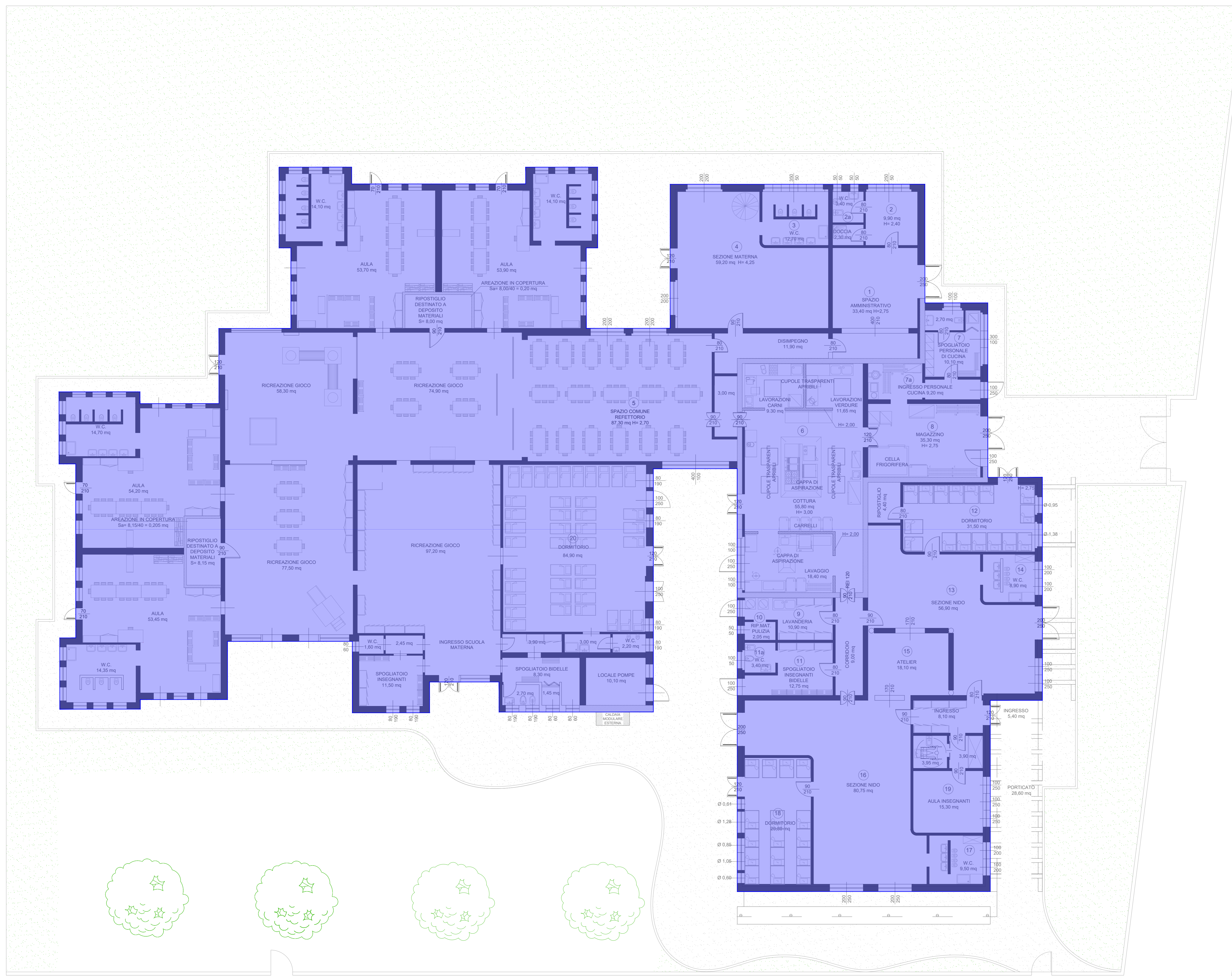


Divisione aree

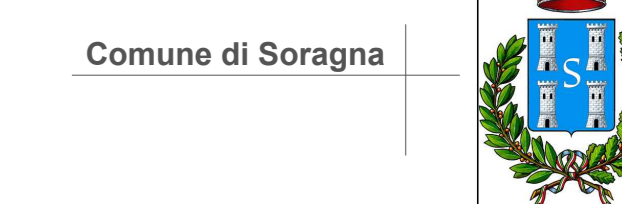


Legenda



Aree ad uso pubblico

VIA VITTORIO VENETO



INTERVENTO DI
RIQUALIFICAZIONE ENERGETICA

STUDIO DI FATTIBILITA'
ai sensi della DGR 610/2016

NIDO D'INFANZIA L'ACQUERELLO
SCUOLA DELL'INFANZIA ARCOBALENO



SCHEMA AREE
AD USO PUBBLICO



TAV. d2 DATA: Gennaio 2020
SCALA: 1:100

GRUPPO DI PROGETTAZIONE:
ING. PIERGABRIELE ANDREOLI