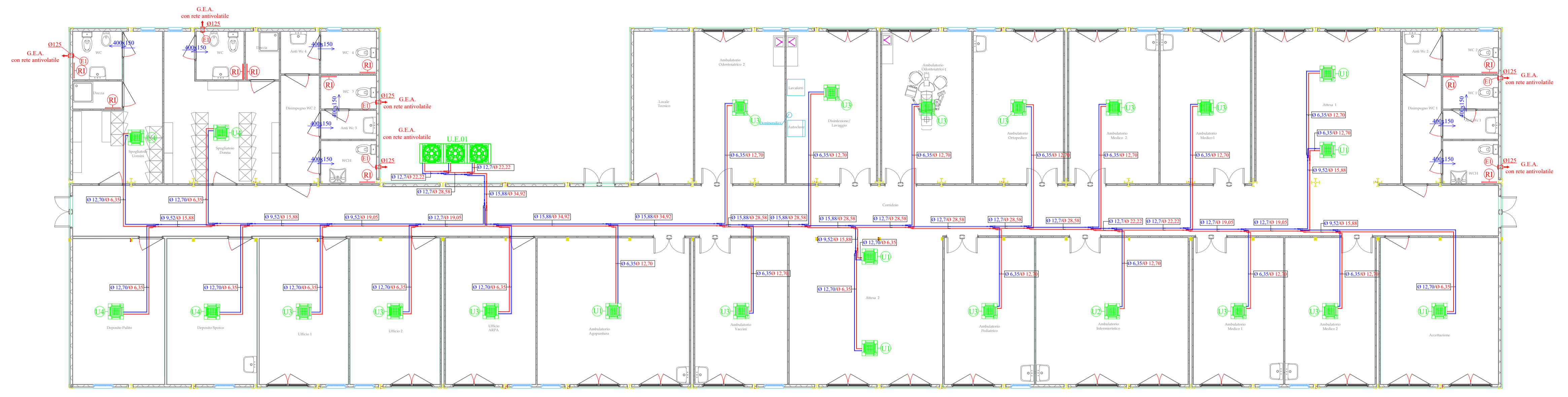


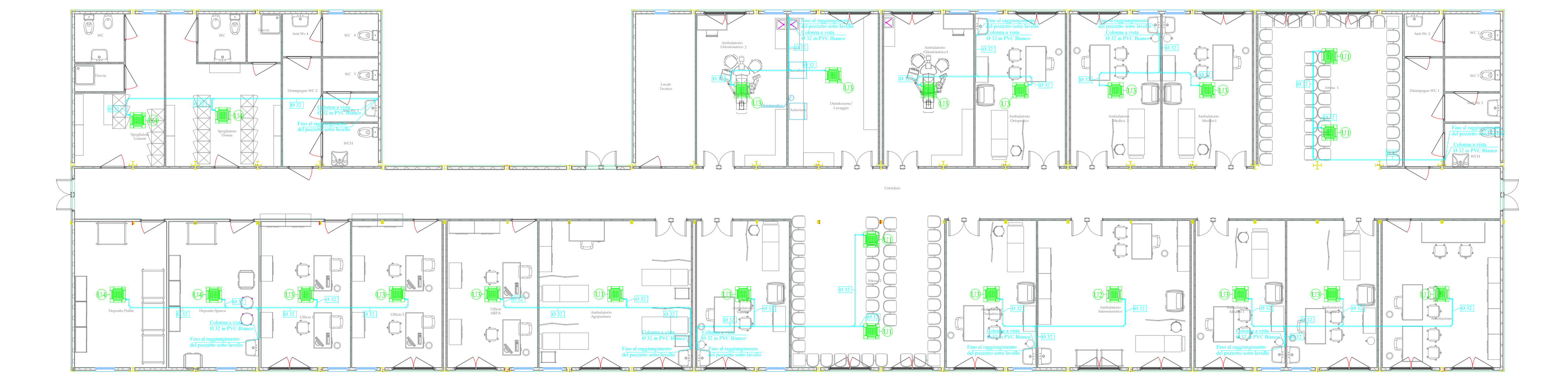
LEGENDA	
	Unità interna tipo cassetta Marca: FUJITSU - Mod. AUXB14GALH Potenza frigorifera 4,5 kW; Potenza termica 5,0 kW; Alimentazione 230V/1ph/50Hz; Potenza max assorbita 35 W; Portata aria max 680 mc/h; Dimensioni unità (HxLxP) - 245x570x570 mm
	Unità interna tipo cassetta Marca: FUJITSU - Mod. AUXB12GALH Potenza frigorifera 3,6 kW; Potenza termica 4,1 kW; Alimentazione 230V/1ph/50Hz; Potenza max assorbita 29 W; Portata aria max 600 mc/h; Dimensioni unità (HxLxP) - 245x570x570 mm
	Unità interna tipo cassetta Marca: FUJITSU - Mod. AUXB09GALH Potenza frigorifera 2,8 kW; Potenza termica 3,2 kW; Alimentazione 230V/1ph/50Hz; Potenza max assorbita 25 W; Portata aria max 550 mc/h; Dimensioni unità (HxLxP) - 245x570x570 mm
	Unità interna tipo cassetta Marca: FUJITSU - Mod. AUXB07GALH Potenza frigorifera 2,2 kW; Potenza termica 2,8 kW; Alimentazione 230V/1ph/50Hz; Potenza max assorbita 25 W; Portata aria max 540 mc/h; Dimensioni unità (HxLxP) - 245x570x570 mm
	Unità esterna Marca: FUJITSU - Mod. AJY216LALBHH - Unità 1: AJY072LALBH - Unità 2: AJY072LALBH - Unità 3: AJY072LALBH Potenza frigorifera 67,2 kW; Potenza termica 75,0 kW; Alimentazione 3F+N+T, 400 V, 50 Hz; Potenza max assorbita 15,60 kW; Livello di pressione sonora: - Raffreddamento 61 dB(A) - Riscald. 63 dB(A) Dimensioni unità (AxLxP)-1.690x(930x3)x765 mm Peso 252x3kg
	Giunti frigoriferi a Y in rame (gas/liquido)
	Tubazione frigorifera in rame (liquido)
	Tubazione frigorifera in rame (gas)

LEGENDA ESTRAZIONE	
	Ventilatore da parete per espulsione diretta, realizzato in tecnopolimero con timer incorporato. Portata 100 mc/h - Alimentazione 230V/1ph/50 Hz - Potenza elettrica 18 W
	Canalizzazione a sezione circolare
	Griglia di espulsione aria con rete antivolatile
	Griglia di transito aria con alette fisse a "V" rovescia complete di controcornice



LEGENDA RISCALDATORE SPOGLIATOI	
	Riscaldatore a infrarossi FAHRENHEIT Mod. EP1/CO Orizzontale Classe C Potenza termica 200 W/H max Alimentazione 230V/1ph/50Hz; Dimensioni unità (HxLxP) - 300x595x30 mm Peso 4 kg

LEGENDA TUBAZIONE DI SCARICO CONDENSA	
	Tubazione di scarico condensa rigido realizzato in PVC, antiurto, autoestinguente stabilizzato ai raggi UVA di colore bianco. - Diametro 32 mm - Spessore 2 mm



CARTIA E CHIFARI INGEGNERI

Via Agrigento 15/a
90141 - Palermo
tel. 091 626 99 35
sito: www.cartiachifari.it
e-mail: info@cartiachifari.it

COMUNE DI SAN GIOVANNI IN PERSICETO
PROVINCIA DI BOLOGNA

PROGETTO ESECUTIVO
Progettazione esecutiva degli impianti meccanici, elettrici e speciali per la realizzazione del Poliambulatorio di San Giovanni in Persiceto sito in Via Dante - Comune di San Giovanni in Persiceto (BO)

COMMITTENTE
Tomasino Metalzinc S.r.l.
Scalo Ferroviario
92022 Cammarata (AG)

TECNICI
Ing. Stefano Cartia

Ing. Giuseppe Chifari

VISTI

IMPIANTO DI CONDIZIONAMENTO, RISCALDAMENTO ED ESTRAZIONE ARIA WC

ELAB. C/E.01	DATI ELABORATO	REVISIONE 01	SCALA 1:100 DATA 21/05/2019
------------------------	-----------------------	------------------------	--