

Demolizione del ponte carrabile e successiva costruzione dell'unica strada di accesso al centro storico di San Leo

-Cronoprogramma-

rev.01

Ottobre 2019

RIF. PRATICA 19012

C03

Elaborati ai sensi della D.G.R. 1373/2011

COMMITTENZA



COMUNE DI SAN LEO

PROGETTISTI E CONSULENTI



used by
permission, ©
2012 The LEGO
Group

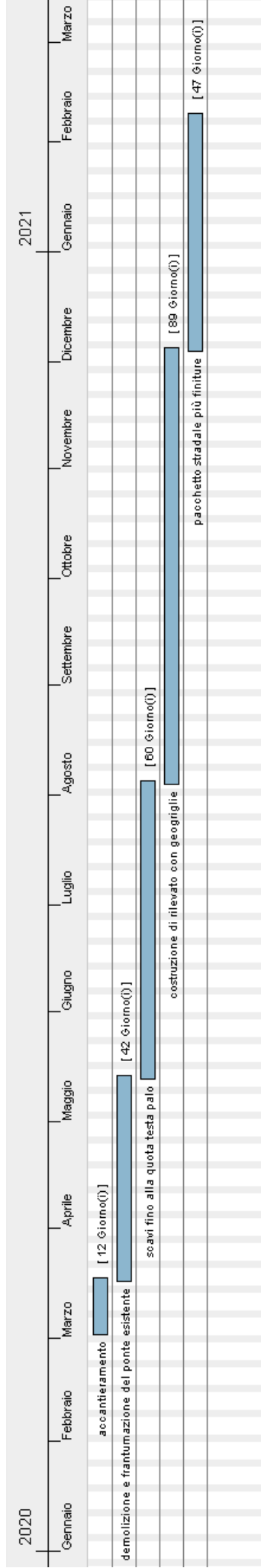
studio associato

**Ingegneria
delle strutture**
analisi progettazione consulenze

Sede legale e operativa - via P. Tosi n° 318 47822 Santarcangelo di Romagna (RN)
Tel. +39 0541 391120 - info@ingegneriadellestrutture.it -
www.ingegneriadellestrutture.it

Ing Andrea Barocci

*elaborato redatto a cura di
Ing Chiara Magnani*



[12 Giorni(0)]

[42 Giorni(0)]

[60 Giorni(0)]

[89 Giorni(0)]

[47 Giorni(0)]