

SPECIFICHE ISPEZIONABILITA' CANALI

- TUTTI I CANALI SONO DOTATI DI APERTURE DI ISPEZIONE

NOTE

- LE DIMENSIONI DELLE BOCCHE SONO RIFERITE ALLE SEZIONI UTILI NETTE.
- LE DIMENSIONI DELLE CENTRALI DI TRATTAMENTO ARIA SONO INDICATIVE.
- IL POSIZIONAMENTO DEI TERMINALI DI DISTRIBUZIONE A SOFFITTO DOVRA' ESSERE DEFINITO ALL'ATTO DELLA INSTALLAZIONE DEI CONTROSOFFITTI, TENUTO CONTO DEL COORDINAMENTO CON I CORPI ILLUMINANTI E DELLA VERIFICA AERAILICA A CURA DEL COSTRUTTORE DELLE APPARECCHIATURE FORNITE.
- SUI CANALI CHE ATTRAVERSANO PARETI TAGLIAFUOCO DI COMPARTIMENTAZIONE SARANNO INSTALLATE SERRANDE TAGLIAFUOCO MOTORIZZATE O PACCHETTI TAGLIAFUOCO IN CORRISPONDENZA DELLA PARETE.
- SUI TUBI IN PVC DI ESPULSIONE PREVEDERE COLLARI INTUMESCENTI IN CORRISPONDENZA DEL SOLAIO DI COMPARTIMENTAZIONE.
- PER DETTAGLI E SPECIFICHE VEDI Tav. IM28

SPECIFICHE DELLA COIBENTAZIONE DEI CANALI

- I CANALI SONO COIBENTATI ESCLUSIVAMENTE SUL LATO ESTERNO CON GUAINA ISOLANTE IN CLASSE 1 DI REAZIONE AL FUOCO NEI SEGUENTI SPessori:
- CANALI DI MANDATA CON PERCORSO INTERNO AI LOCALI CLIMATIZZATI: Sp. 10mm PER ANTICONDENSA (T17.1A10B2)
- CANALI DI RIPRESA CON PERCORSO INTERNO AI LOCALI CLIMATIZZATI: NON COIBENTATI
- CANALI DI MANDATA E RIPRESA CON PERCORSO INTERNO A LOCALI NON CLIMATIZZATI (LOCALI TECNICI) ED ALL'ESTERNO: Sp.32mm (T17.1A10B6)
- TUTTE LE COIBENTAZIONI A VISTA IN ZONE NON CONTROSOFFITTATE SONO RIVESTITE CON LAMERINO DI ALLUMINIO Sp.6/10 (T17.1A15)

NOTA BENE

- LE DIMENSIONI DELLE CENTRALI DI TRATTAMENTO ARIA SONO INDICATIVE; I TRATTI TERMINALI DEI CANALI, NEGLI ALLACCIAMENTI, DOVRANNO ESSERE STABILITI NEL CORSO DEI LAVORI IN FUNZIONE DELLE DIMENSIONI ESECUTIVE DELLE CTA.

LEGENDA SIMBOLOGIA

	CANALE IN LAMIERA ZINCATO DI MANDATA ARIA, A SEZIONE RETTANGOLARE int. T22.1A1AS, GRADO TENUTA "A"
	CANALE IN LAMIERA ZINCATO DI RIPRESA ARIA, A SEZIONE RETTANGOLARE int. T22.1A1AS, GRADO TENUTA "A"
	CANALE IN LAMIERA ZINCATO DI MANDATA ARIA, A SEZIONE RETTANGOLARE int. T22.1A1AS, GRADO TENUTA "B"
	CANALE IN LAMIERA ZINCATO DI RIPRESA ARIA, A SEZIONE RETTANGOLARE int. T22.1A1AS, GRADO TENUTA "B"
	CANALE IN LAMIERA ZINCATO DI ESTRAZIONE ARIA SERVIZI IGIENICI, A SEZIONE RETTANGOLARE int. T22.1A1AS, GRADO TENUTA "A"
	CONDOTTO FLESSIBILE COIBENTATO PER LA MANDATA DELL'ARIA IN AMBIENTE int. T22.1A5
	CONDOTTO FLESSIBILE NON COIBENTATO PER LA RIPRESA DELL'ARIA AMBIENTE int. T22.1A10
	CONDOTTO FLESSIBILE NON COIBENTATO PER L'ASPIRAZIONE DELL'ARIA NEI SERVIZI IGIENICI int. T22.1A10
	CANALE IN PVC DI ESTRAZIONE ARIA CAPPE LABORATORI, A SEZIONE CIRCOLARE, VARI DIAMETRI, int. T16.1A11
	SERRANDA TAGLIAFUOCO OMOLOGATA REI 120 CON MICROINTERRUTTORE, SERVOCOMANDO ELETTRICO CON RITORNO A MOLLA E SISTEMA DI CONTROLLO int. T23.8A0-T23.8A20-T23.8A26
	GRIGLIA DI TRANSITO REI 60/120 CON PACCHETTO TAGLIAFUOCO, int. T23.8A20-T23.8A26
	COLLARE TAGLIAFUOCO PER TUBAZIONE IN PVC E POLETILENE (SISTEMA PROMASTOP RS10) int. T23.810
	SERRANDA DI REGOLAZIONE CON SERVOCOMANDO int. T23.8A30-T6.1A15A5
	BOCCETTA DI RIPRESA IN ALLUMINIO int. T24.1A10
	DIFFUSORE DI MANDATA AD EFFETTO ELICOIDALE, REGOLABILE CON CASSONETTO DI ALIMENTAZIONE E SERRANDA DI REGOLAZIONE int. T24.1A20
	DIFFUSORE DI MANDATA AD EFFETTO ELICOIDALE, REGOLABILE CON CASSONETTO DI ALIMENTAZIONE E SERRANDA DI REGOLAZIONE
	DIFFUSORE DI RIPRESA A SOFFITTO, FORELLATO MULTIDIREZIONALE CON CASSONETTO DI ALIMENTAZIONE E SERRANDA DI RIPRESA int. T24.1A20
	DIFFUSORE DI MANDATA CIRCOLARE, A CONI MOBILI CONCENTRICI REGOLABILI MANUALMENTE int. T24.1A30
	DIFFUSORE LINEARE COMBINATO DI MANDATA E RIPRESA DELL'ARIA IN AMBIENTE int. T24.1A34
	VALVOLA DI ASPIRAZIONE IN ALLUMINIO PER ESTRAZIONE ARIA SERVIZI IGIENICI int. T24.1A100
	GRIGLIA DI TRANSITO SU PORTA IN ALLUMINIO CON CONTROLLED int. T23.8A20

N.B. PER LA CLASSIFICAZIONE, DIMENSIONI, POSA IN OPERA, CARATTERISTICHE COSTRUTTIVE DEI CANALI IN LAMIERA E LORO COMPONENTI, SI FARA' RIFERIMENTO ALLE NORMATIVE UNI 10381-1-1, UNI 10381-2

CONDOTTE IN LAMIERA ZINCATO A SEZIONE QUADRANGOLARE COSTRUTTE CON LAMIERE DI PRIMA SCELTA TIPO "E" PO 207 CON SISTEMA DI ZINCATURA "SEMIDINAMIC" 2.200, GUARNIZIONI LONGITUDINALI CON SISTEMA "PIZZBURG" GUARNIZIONI TRASVERSALI CON FLANGE PROFILATE ZINCATO CON INTERPOSTE GUARNIZIONI SIGILLANTI E MORSETTI DI SERRAGGIO, CLASSE ANTINCENDIO "B".

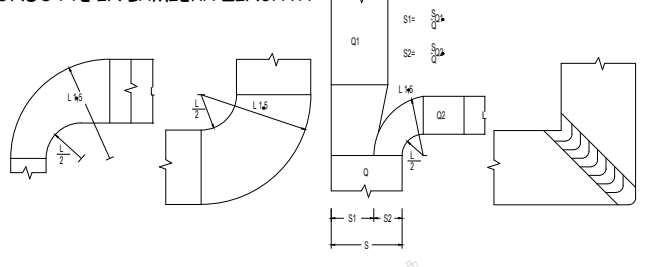
RIVESTIMENTO ESTERNO DELLE CONDOTTE ESEGUITO CON FIBRA DI VETRO SPES. 30mm E DENSITA' 160g/mc, RIVESTITA CON FOGLIO DI ALLUMINIO RETINATO, AVENTE CLASSE -0-

SPESSORE DELLE CONDOTTE

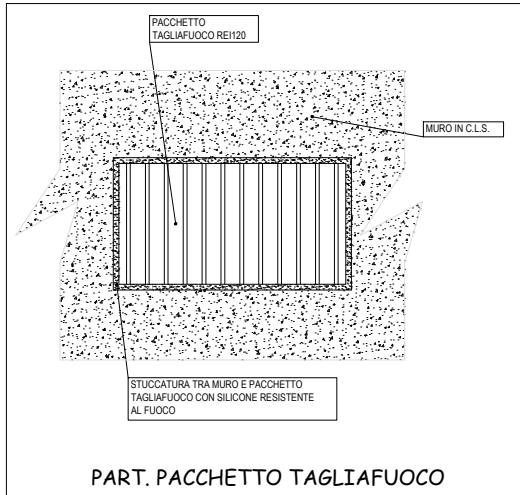
LATO MAGGIORE CONDOTTA cm 30 SPESSORE 6/10 mm
LATO MAGGIORE CONDOTTA cm 40-60 SPESSORE 8/10 mm
LATO MAGGIORE CONDOTTA cm >60 SPESSORE 10/10 mm

TUBO FLESSIBILE PER RACCORDI DI MANDATA DI TIPO SPIRALATO IN P.V.C. LANA DI VETRO+P.V.C. CON ARMATURA IN FILO D'ACCIAIO, COMPLETO DI FASCETTE CLASSE ANTINCENDIO "L".

CONDOTTE IN LAMIERA ZINCATO

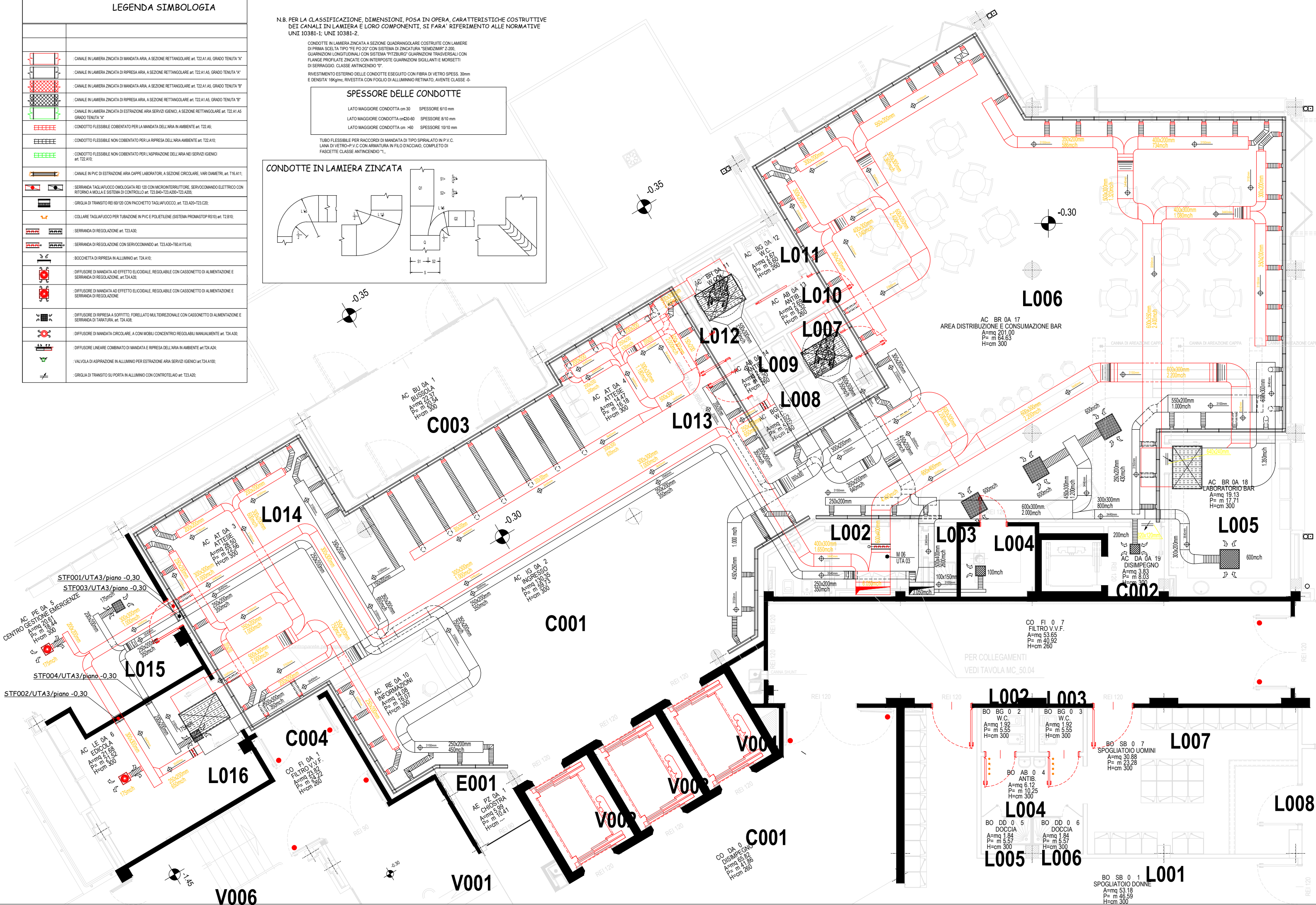
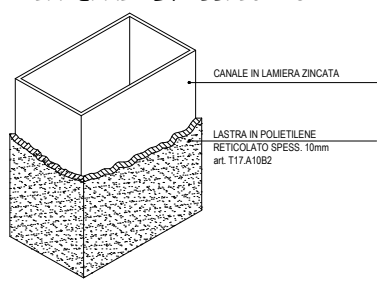


- N.B. 1) LE DIMENSIONI DEI CANALI SONO ESPRESSE IN mm E SI INTENDONO NETTE INTERNE, I COLLEGAMENTI CON TUBI FLESSIBILI NON DOVRANNO SUPERARE LA LUNGHEZZA DI 1,00m;
- 2) LA DISTRIBUZIONE DELLE TUBAZIONI E DEI CANALI IN LAMIERA ZINCATO DOVRA' ESSERE VERIFICATA IN CANTIERE CON LE ALTRE DITTE PRESENTI AL FINE DI NON CREARE ACCAVALLAMENTI CHE MODIFICHIANO GLI SPAZI TECNOLOGICI UTILI ALL'INTERNO DEL CANTIERE NONCHE' PER UNA BUONA PROGRAMMAZIONE OPERATIVA DEL CANTIERE STESSO;

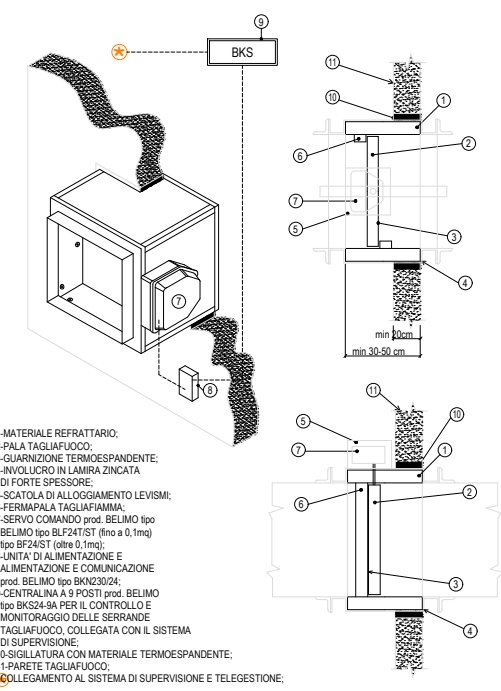


PART. PACCHETTO TAGLIAFUOCO

PART. COIBENTAZIONE CANALI INTERNI AL FABBRICATO



PART. POSA SERRANDA TAGLIAFUOCO REI 120



- 1-MATERIALE REFRATTARIO;
2-PALA TAGLIAFUOCO;
3-GUARNIZIONE TERMOSPANDENTE;
4-INVOLUCRO IN LAMIERA ZINCATO DI FORTE SPESSORE;
5-SCALATA DI ALLOGGIAMENTO LEVIMAR;
6-FERMAPALA TAGLIAFUOCIA;
7-SERVOCOMANDO (prod. BELIMO) tipo BFL241ST (fino a 0.1m³) tipo BFL241ST (fino a 0.1m³);
8-UNITA' DI ALIMENTAZIONE E ALIMENTAZIONE E COMUNICAZIONE (prod. BELIMO) tipo BFL241ST (fino a 0.1m³);
9-CENTRALINA A 9 POSTI (prod. BELIMO) tipo BFL241ST (fino a 0.1m³);
10-SIGILLATURA CON MATERIALE TERMOSPANDENTE;
11-PARETE TAGLIAFUOCO;
12-ALLOGGIAMENTO AL SISTEMA DI SUPERVISIONE E TELESELEZIONE;

</