

- LEGENDA SIMBOLI AERAILICI**
- CONDOTTO MANDATA ARIA TRATTATA
  - CONDOTTO RIPRESA ARIA AMBIENTE
  - CONDOTTO IMMISSIONE ARIA PRIMARIA
  - CONDOTTO ESPULSIONE ARIA VIZIATA
  - CONDOTTO FLESSIBILE ARIA
  - DIFFUSORE ELICOIDALE LINDAB KQ3-600 48 SLOTS CON PLENUM E SERRANDA DI TARATURA
  - GRIGLIA AD ALETTE INCLINATE LINDAB USP-R 600x600 CON PLENUM POSTERIORE E SERRANDA DI TARATURA
  - VALVOLA DI MANDATA LINDAB NSV DN200 IN ACCIAIO PREVERNICIATO RAL 9010
  - VALVOLA DI ASPIRAZIONE LINDAB KSU DN100 - DN200 IN ACCIAIO PREVERNICIATO RAL 9010
  - SERRANDA TAGLIAFUOCO REI 120 LINDAB WK/WH
  - SPORTELLO DI ISPEZIONE ISOLATO PER CANALI RETTANGOLARI CON GUARNIZIONE IN GOMMA.

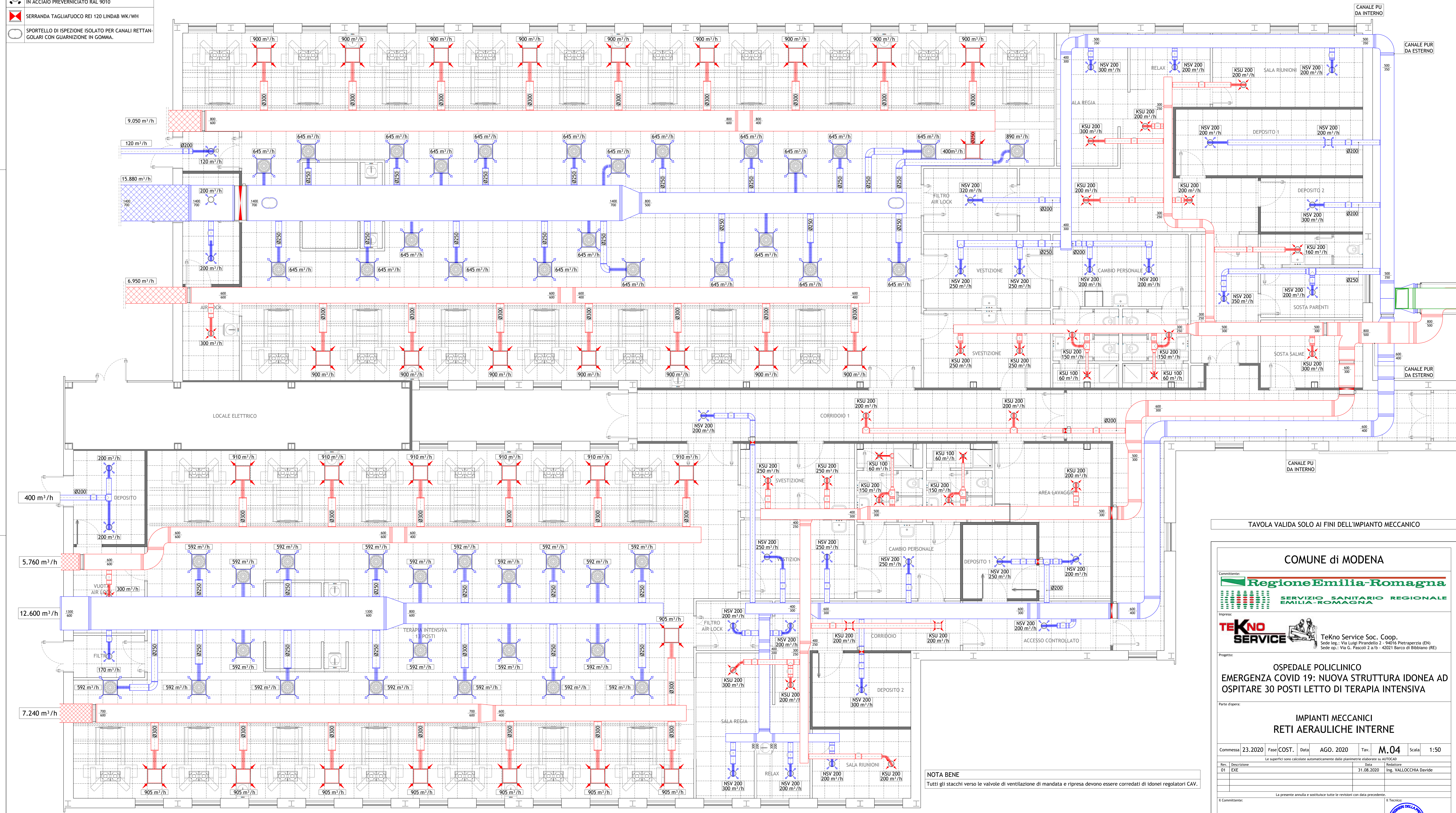
**CONDOTTE POLIURETANICHE**  
 Canali a sezione rettangolare realizzati con pannello sandwich in poliuretano espanso ad alta densità (45+47 kg/m³) con ODP-0 e GWP-0, rivestito internamente con lamina di alluminio liscio con trattamento autopulente e antimicrobico spessore 200 µm e esternamente con lamina di alluminio goffrato spessore 80 µm per canali posati all'interno e spessore 200 µm per quelli posati all'esterno. Conduttività termica iniziale 0,022 W/mK, classe di reazione al fuoco 0-1, classificazione dei fumi di combustione F1 (secondo NF F 16 101), completi di accessori per il corretto montaggio.

**CONDOTTE IN LAMIERA DI ACCIAIO**  
 Canali realizzati in lamiera di acciaio zincata a sezione circolare o rettangolare uniti mediante innesto a baionetta o giunzioni flangiate con tenuta in guaina polimerica e serraggio dado e bullone. In funzione delle dimensioni lo spessore minimo della lamiera è di seguito tabellato in funzione delle dimensioni delle condotte:

CLASSE	Lmax / diam. min.	Sp. min.	Press. max. (kg/cm²)	Giunzioni e distanze
1	0 > 300	0,60	5,1	Baionette o flange-Dmax 2,0mt

L'isolamento termico è esclusivamente sulla superficie esterna, con materiale termoisolante avente funzione di barriera al vapore, certificato in classe 1 di reazione al fuoco. Lo spessore del materiale isolante è conforme a quanto stabilito dalle vigenti normative (DPR 412/93) salvo diverse specifiche progettuali.

**CONDOTTE FLESSIBILI**  
 Condotto in alluminio rinforzato 20µm doppio strato ad alta flessibilità con inclusione di antimicrobico a base di argento-zolite contro gli agenti patogeni (Legionella Pneumophila, Salmonella choleraesuis, Aspergillus Niger, Escherichia Coli, Pseudomonas Aeruginosa, Staphylococcus Aureus, Candida Albicans, Listeria Monocytogenes), ricoperto esternamente da un materassino in PET sp.20 mm, certificato classe 1 di resistenza al fuoco, grado di igroscopicità 0,03%.



**NOTA BENE**  
 Tutti gli stacchi verso le valvole di mandata e ripresa devono essere corredati di idonei regolatori CAV.

TAVOLA VALIDA SOLO AI FINI DELL'IMPIANTO MECCANICO

**COMUNE di MODENA**

Regione Emilia-Romagna  
 SERVIZIO SANITARIO REGIONALE EMILIA-ROMAGNA

Impresa:  
**TEKNO SERVICE** TeKno Service Soc. Coop.  
 Sede leg.: Via Luigi Prandietto 2 - 41015 Pietrapercina (EN)  
 Sede op.: Via G. Pascoli 2/B - 42021 Barco di Bibbiano (RE)

Progetto:  
**OSPEDALE POLICLINICO EMERGENZA COVID 19: NUOVA STRUTTURA IDONEA AD OSPITARE 30 POSTI LETTO DI TERAPIA INTENSIVA**

Parte di opera:  
**IMPIANTI MECCANICI RETI AERAILICHE INTERNE**

Commessa 23.2020 Fase/COST. Data AGO. 2020 Tav. **M.04** Scala 1:50

Le superfici sono calcolate automaticamente dalle planimetrie elaborate su AUTOCAD

Rev.	Descrizione	Data	Redattore
01	EXE	31.08.2020	Ing. VALLOCCHIA Davide

Il Committente: La presente annulla e sostituisce tutte le revisioni con data precedente.

Progettista:  
**Ing. VALLOCCHIA Davide**  
 Via Tirreno 215 - 10136 TORINO  
 Via IV Ottobre 57 - 02043 Contigliano (RI)

Tel: 335.70.21.649  
 Email: studiovallocchia@gmail.com

Aut. Ing. DAVIDE VALLOCCHIA