

EDIFICIO DI VIA TOLARA 70 OZZANO EMILIA (BO)
FORNITURA DEL SISTEMA DI MUNGITURA ROBOTIZZATA
PER LE ESIGENZE DEL DIPARTIMENTO DI
SCIENZE MEDICHE VETERINARIE
PLANIMETRIA SCALA 1:250

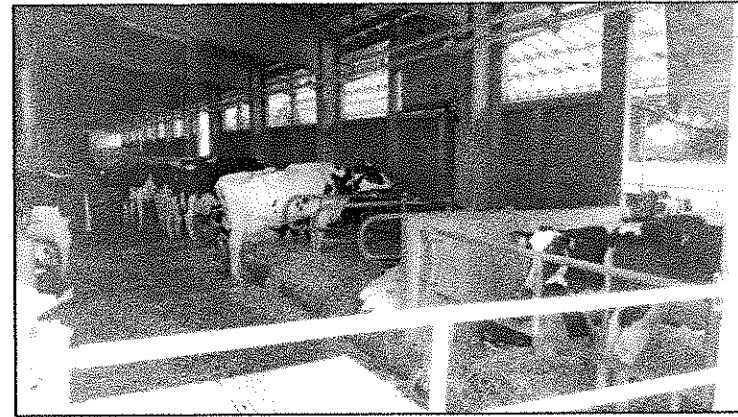
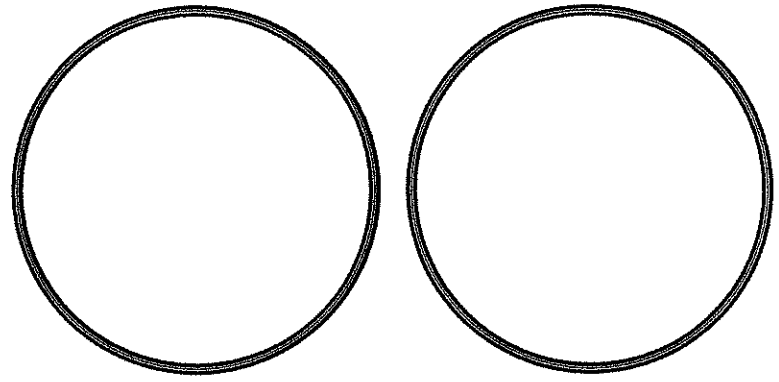


FOTO 1

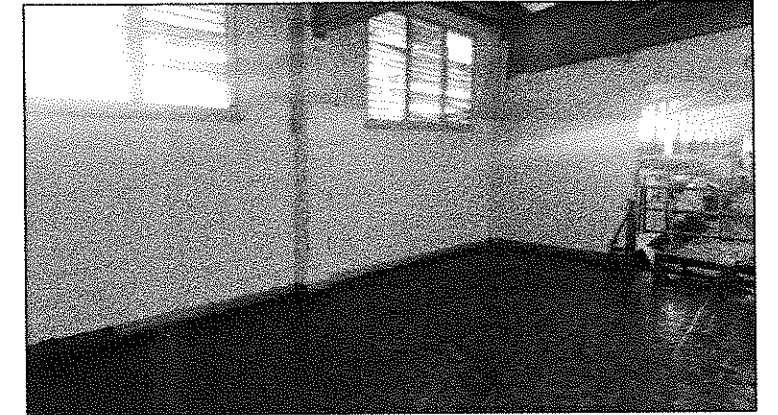
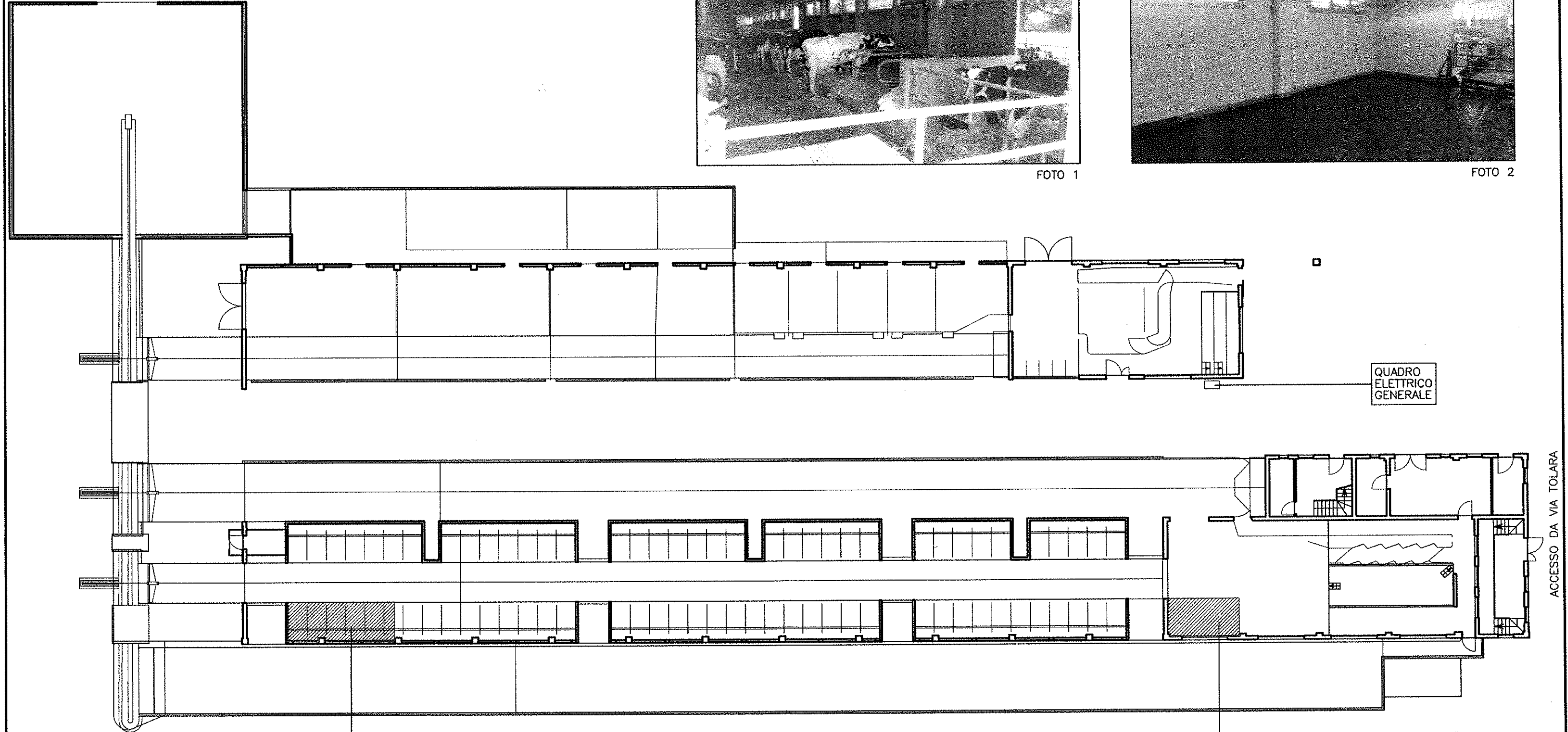


FOTO 2



INDIVIDUAZIONE
LOCALIZZAZIONE
ROBOT
(FOTO 1)

INDIVIDUAZIONE
LOCALIZZAZIONE
ROBOT
(FOTO 2)

QUADRO
ELETTRICO
GENERALE

ACCESSO DA VIA TOLARA



DIPARTIMENTO DI SCIENZE MEDICHE VETERINARIE – AREA EDILIZIA E SOSTENIBILITA’
REFERENTE TECNICO GEOM. MORENO TIRTEI – ELABORAZIONE GRAFICA GEOM. GADDI LEONARDO

Moreno Tirtei
GADDI LEONARDO