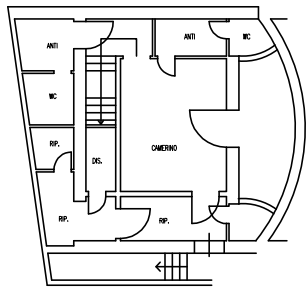
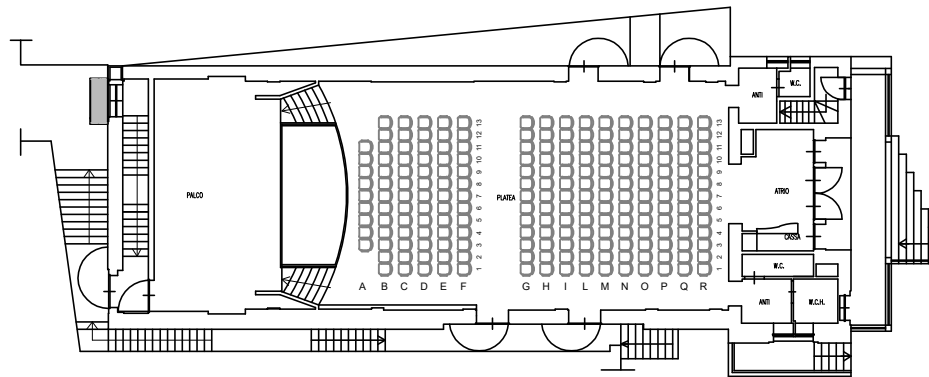
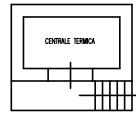


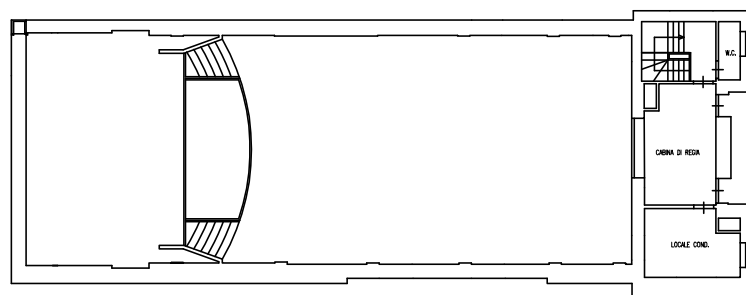
ALLEGATO A: planimetrie del teatro



pianta piano INTERRATO



pianta piano TERRA



pianta piano PRIMO



- **Boccascena:** larghezza m 7,90; altezza m 5,10
- **Palcoscenico:** larghezza m 9,40; altezza (dal piano della graticcia) m 5,80 ; profondità m 5,30
- **Palcoscenico utile:** al netto delle quinte: m 6,00 x 4,50
- **Declivio:** 4% circa
- **Pavimentazione palcoscenico:** in legno (parquets)
- **Sipario:** manuale, apertura centrale
- **Proscenio mobile:** larghezza m 6,00; profondità m 2,20 centro e m 1,75 lati; altezza da livello platea m 1,20 (livello palcoscenico)
- **Pavimentazione proscenio:** in legno (parquets)
- **Graticcia:** praticabile. Altezza a 5,80 m con sistema a carrucole con corde
- **Accessi alla graticciata:** 2 scale verticali laterali
- **Esistenza di:** n° 4 americane motorizzate ponte luci (3 palcoscenico+1 platea)
- **Attrezzerie:** cantinelle
- Presenza sistemi di palco girevole e botole: /
- Presenza della buca d'orchestra: /
- **Staffe per proiettori di sala:** non disponibili
- **Distanza dalla prima americana di palcoscenico dalla linea di sipario:** m 3
- **Lettori:** lettore DVD/CD/MP3

Camerini

- n. 2 dimensioni mq 5 circa con servizi, n. 1 smistamento mq 31 circa con servizi

Sala regia

- mq 16 circa con servizi, entrata dall'esterno

Scarico materiale

- in luogo lato ingresso principale teatro (opposto al palcoscenico) su strada (20 m) con discreta pendenza