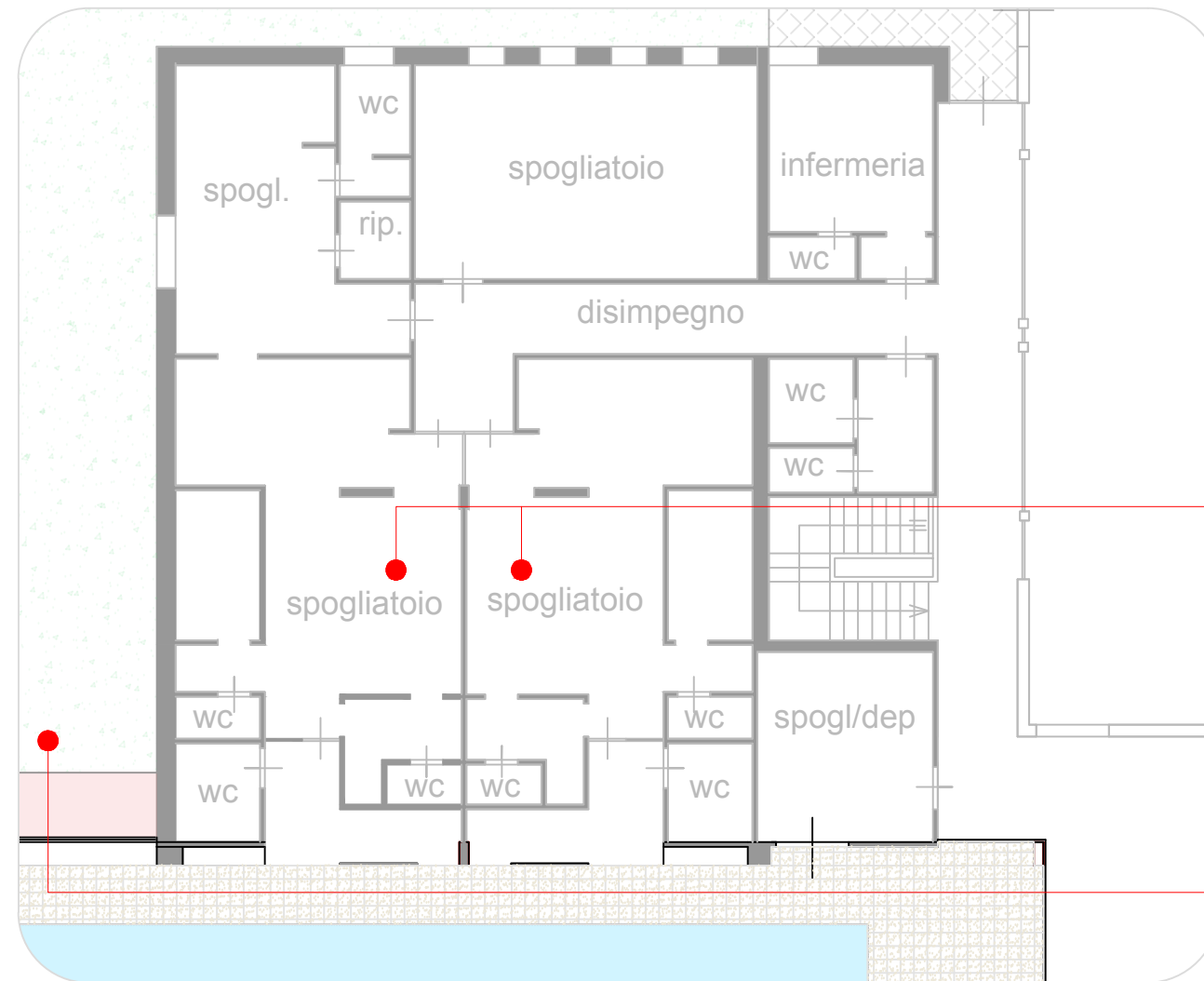


BORDO PISCINA

PORTATA: Da 130 m3/h  
 N. LAMPADE UV-C: 1X2500 W  
 LAMPADE: Lampade UV. Vita media 5000 ore  
 DOSE UV: > 800 J/MQ  
 MATERIALE COLLETTORE: Acciaio inox lucido int/ext AISI 316 L  
 PRESSIONE MAX: 9 bar  
 QUALITA' ACQUA: Range Trasmissione UV: 60 -99% - 1 cm.

LAMPADE UV



SPOGLIATOI PISCINA

NUOVA PAVIMENTAZIONE CON  
PIASTRELLE MINERAL CHROM R11



INSTALLAZIONE CLIMATIZZATORE  
PENSILE A SOFFITTO



INSTALLAZIONE MACCHINA  
ESTERNA PER CLIMATIZZATORE



COMMITTENTE



COMUNE DI  
PIACENZA

PROPONENTE



OGGETTO

PROGETTO PER AFFIDAMENTO PER LA PROGETTAZIONE, COSTRUZIONE, RIQUALIFICAZIONE E GESTIONE IN CONCESSIONE DEL CENTRO SPORTIVO FARNESIANA SITO IN VIA DI VITTORIO.

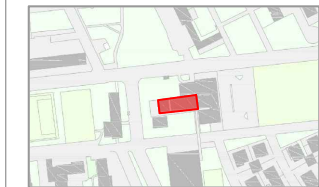
TAVOLA 09

PROGETTO - PISCINA - BORDO VASCA, LAMPADE UV E CLIMATIZZAZIONE SPOGLIATOI

L'intervento consiste nella posa di nuova pavimentazione all'esterno delle due vasche piscina (230mq circa), caratterizzata da piastrelle 15x30/30x30cm Mineral Chrom R11, che risulta avere alte prestazioni antiscivolo.

Un ulteriore intervento riguarderà l'interno degli spogliatoi a servizio della piscina. In questi locali si propone l'installazione di un impianto a pompa di calore. Nello specifico è prevista l'installazione di quattro unità pensili a soffitto e di un'unità esterna. Infine, per migliorare la disinfezione, delle acque verrà installato un sistema di lampade UV; tecnologia che permette una riduzione del cloro combinato, principale causa di irritazioni e odori sgradevoli.

KEY PLAN



Progettisti

**BBAA**