



Provincia di Modena

Area Lavori Pubblici - U.O. Manutenzione Edilizia
viale Jacopo Barozzi n°340, 41124, Modena c.f. e p.i. 01375710363
centralino 059 209111 www-provincia.modena.it provinciadi Modena@cert.provincia.modena.it

SERVIZIO ENERGIA PER GLI EDIFICI DELLA PROVINCIA DI MODENA

ALLEGATO G12

**Progetto di fattibilità tecnico ed economica
IIS Elsa Morante sede via Selmi Sassuolo
Installazione di valvole termostatiche per il
contenimento energetico- zona a sud**

Il Progettista

P.I. Roberta Bottoni

Bottoni RB

Il Responsabile del Procedimento

Ing. Alessandro Manni

Manni



Progetto di fattibilità tecnico ed economica IIS Elsa Morante sede via Selmi Sassuolo Installazione di valvole termostatiche per il contenimento energetico- zona a sud

RELAZIONE TECNICA

L'edificio scolastico in esame, Istituto di Istruzione Superiore "Elsa Morante" sede via Selmi ubicato nel Comune di Sassuolo.

L'edificio oggetto di intervento risulta costruito in un'epoca recente e si sviluppa con una sagoma di forma a "C" ed è disposto complessivamente su tre livelli, due dei quali fuoriterreno ed uno seminterrato. L'organizzazione degli spazi interni prevede vari locali disposti lungo entrambi i lati del fabbricato e connessi da un corridoio centrale mentre i collegamenti verticali sono realizzati da due vani scala e da un ascensore.

L'intervento in progetto prevede la sostituzione delle valvole e dei detentori attualmente installati in tutte le aule dell'istituto esposte a sud nonché in tutte le aule del piano primo, così da poter omogeneizzare le temperature all'interno del fabbricato permettendo così all'utenza, una regolazione puntuale della temperatura.

Tale regolazione permette per poter soddisfare il comfort ambientale degli utenti in ogni aula nonché evitare sprechi energetici così da perseguire un buon obiettivo di risparmio energetico.

Le valvole in progetto saranno di tipo termostattabile con relativa testina termostatica del tipo antimanomissione; il numero degli apparati da installare è definito in n. 90 valvole e relativi detentori da installare indicativamente nelle zone identificate nelle tavole allegate.

La loro precisa collocazione dovrà comunque essere meglio valutata in fase di progetto esecutivo e sempre concordata con la Direzione Lavori e le quantità in progetto non dovranno essere inferiori a quelle sopra indicate.

Si intendono conteggiate tutte le lavorazioni necessarie per dare l'opera a regola d'arte ovvero:

- svuotamento dell'impianto di riscaldamento;
 - smontaggio di valvola e detentore su tutti i termosifoni della zona sud dell'edificio scolastico;
 - montaggio di valvola termostattizzata con relativa testina termostatica del tipo antimanomissione e relativo detentore;
-
- smaltimento del materiale in apposita discarica;
 - ogni onere e magistero per dare l'opera finita ed a regola d'arte.

Il Progettista

Bottoni p.i. Roberta

Il Responsabile del Procedimento

Dott. Ing. Alessandro Manni

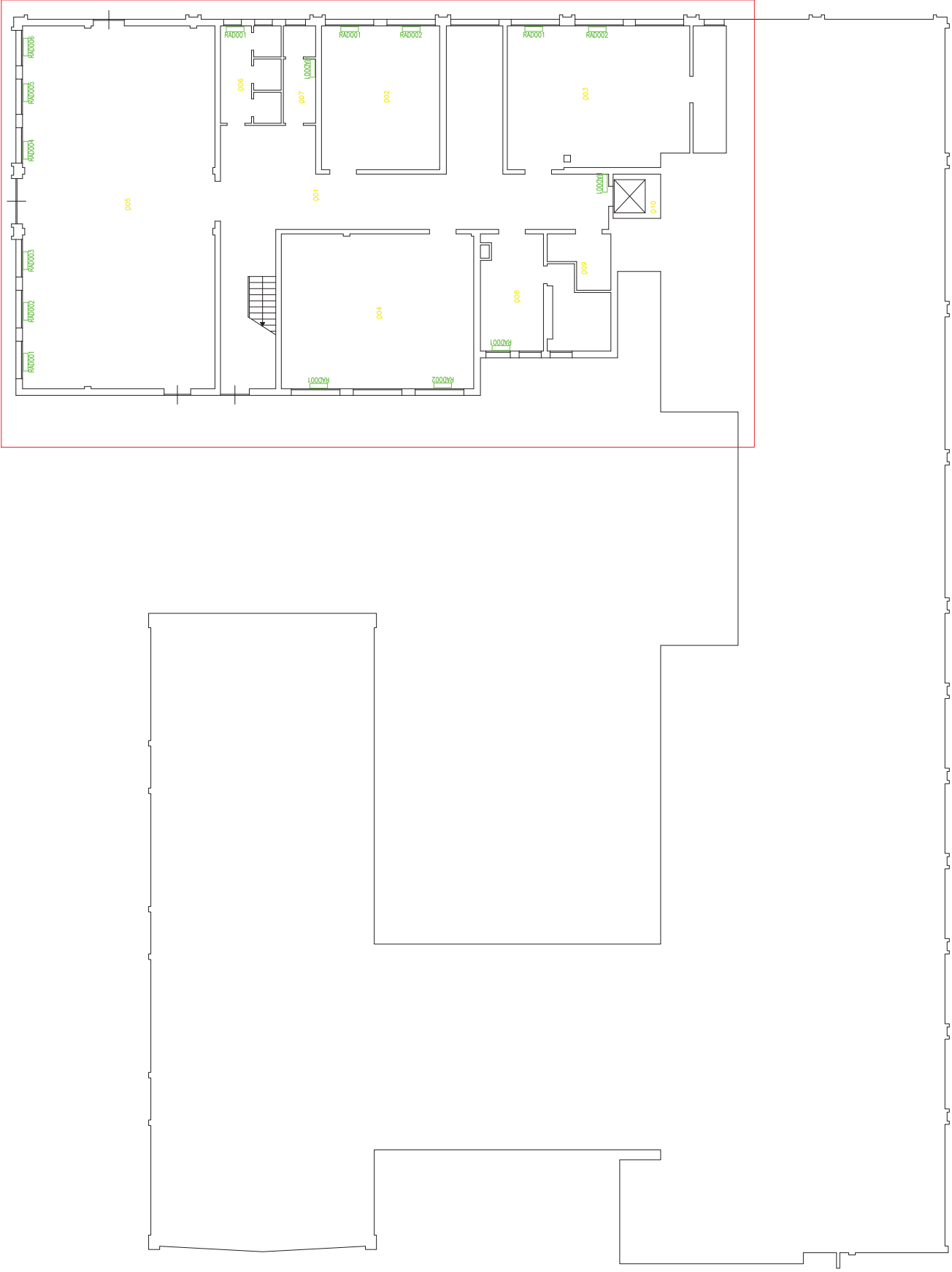


Provincia di Modena

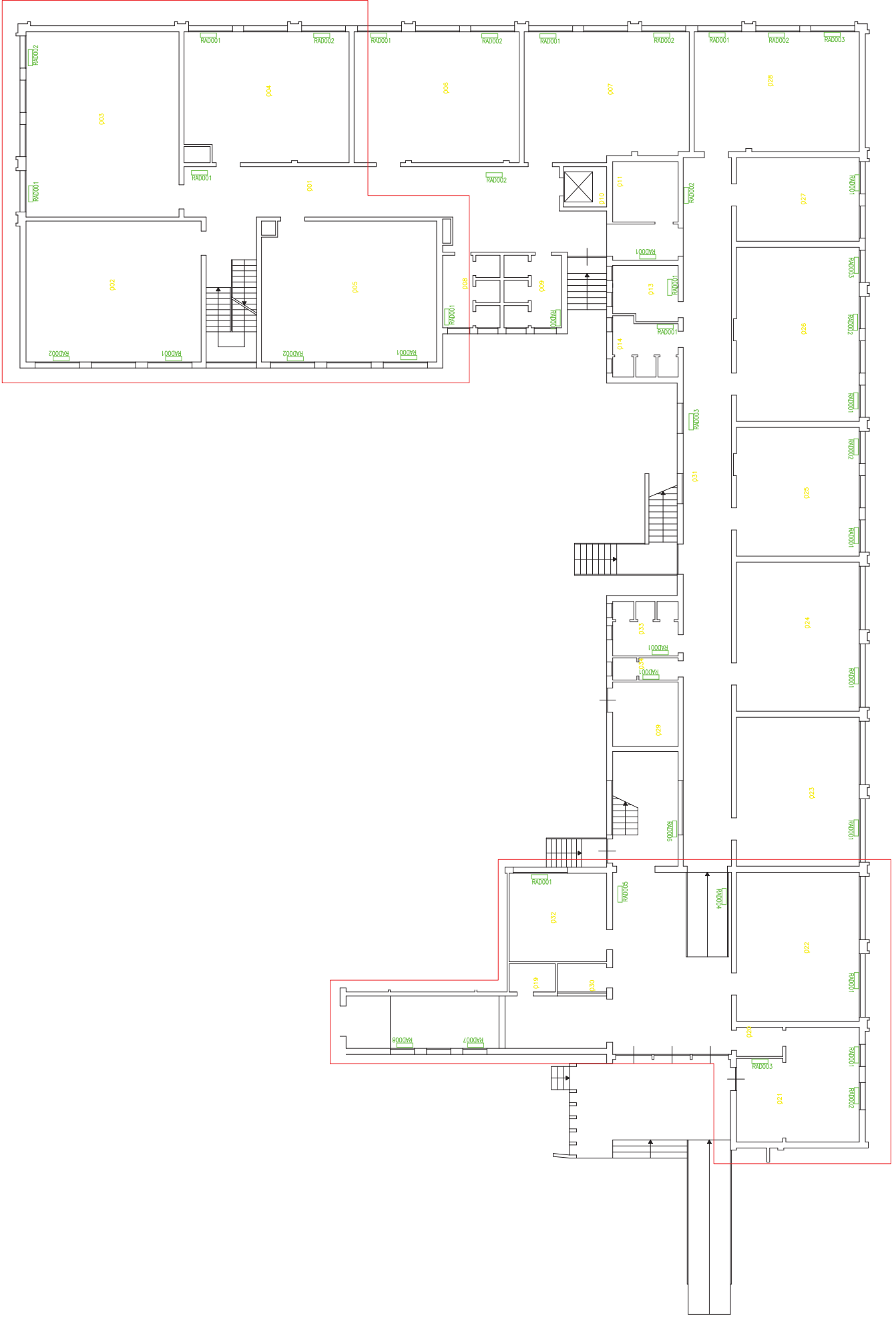
Area Lavori Pubblici - U.O. Manutenzione Edilizia
viale Jacopo Barozzi n°340, 41124, Modena c.f. e p.i. 01375710363
centralino 059 209111 www-provincia.modena.it provinciadimoden@cert.provincia.modena.it

**Progetto di fattibilità tecnico ed economica
IIS Elsa Morante sede via Selmi Sassuolo
Installazione di valvole termostatiche per il contenimento
energetico- zona a sud**

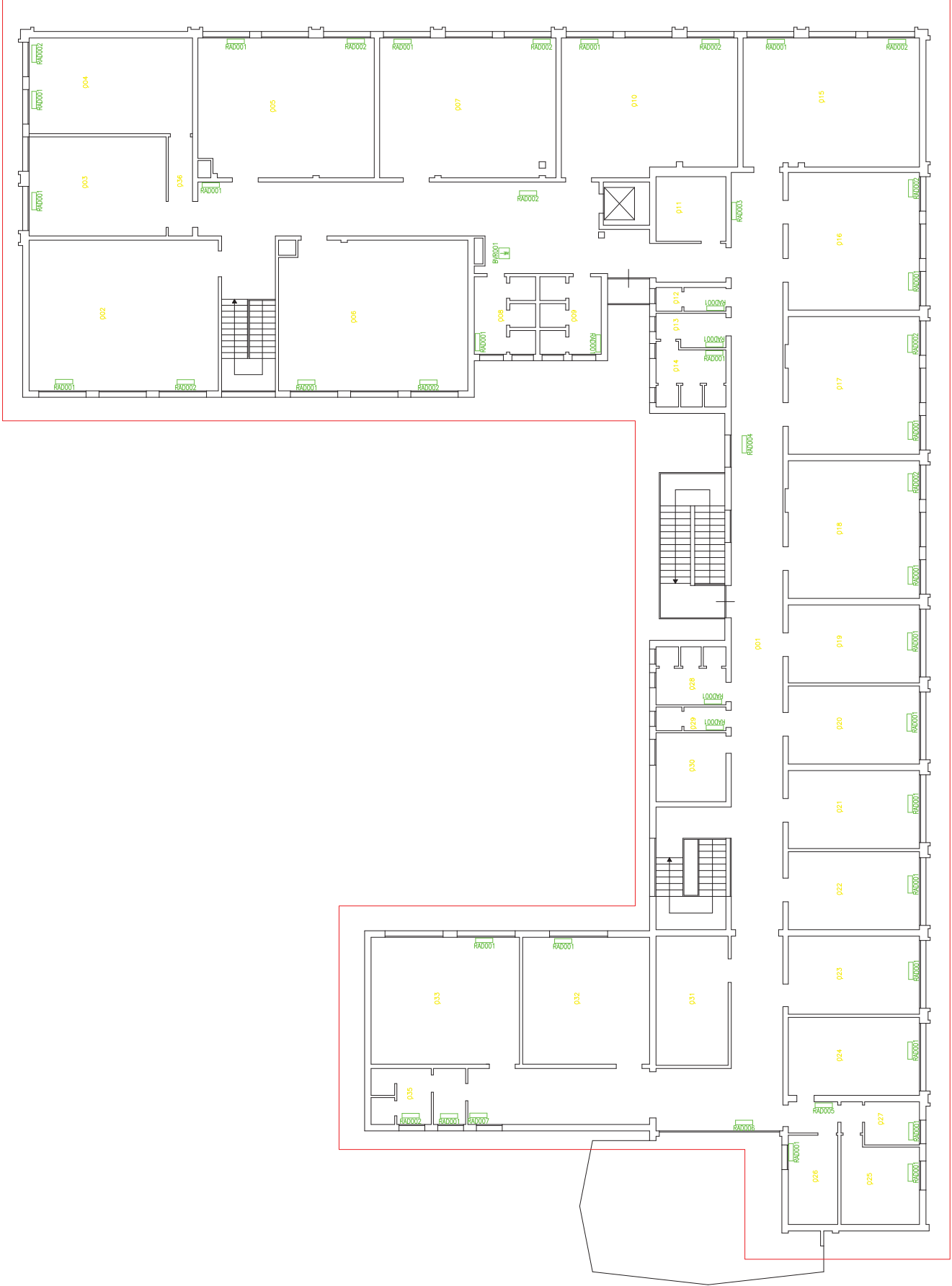
ELABORATI GRAFICI



PIANO SEMINTERRATO



PIANO TERRA



PIANO PRIMO