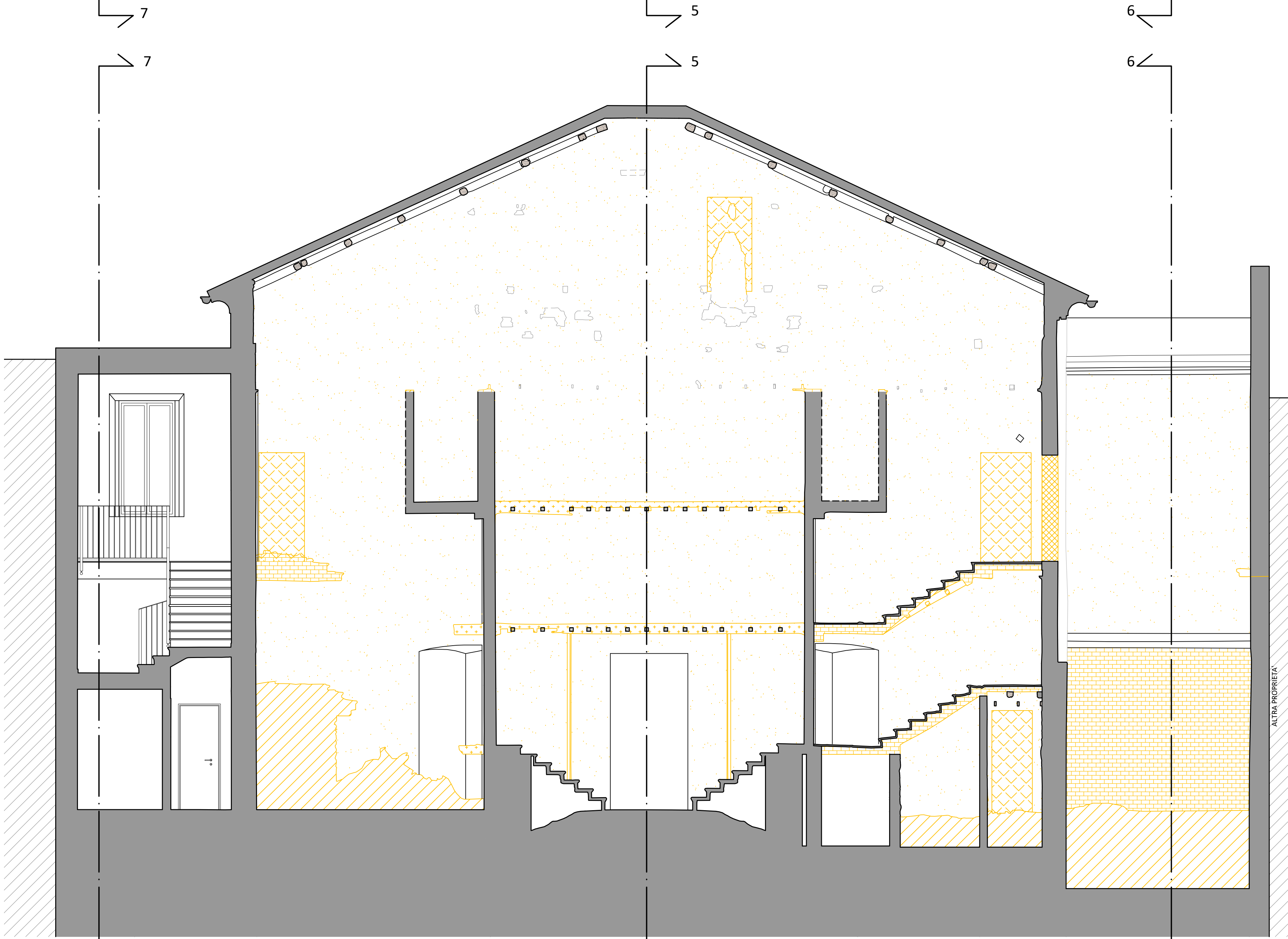
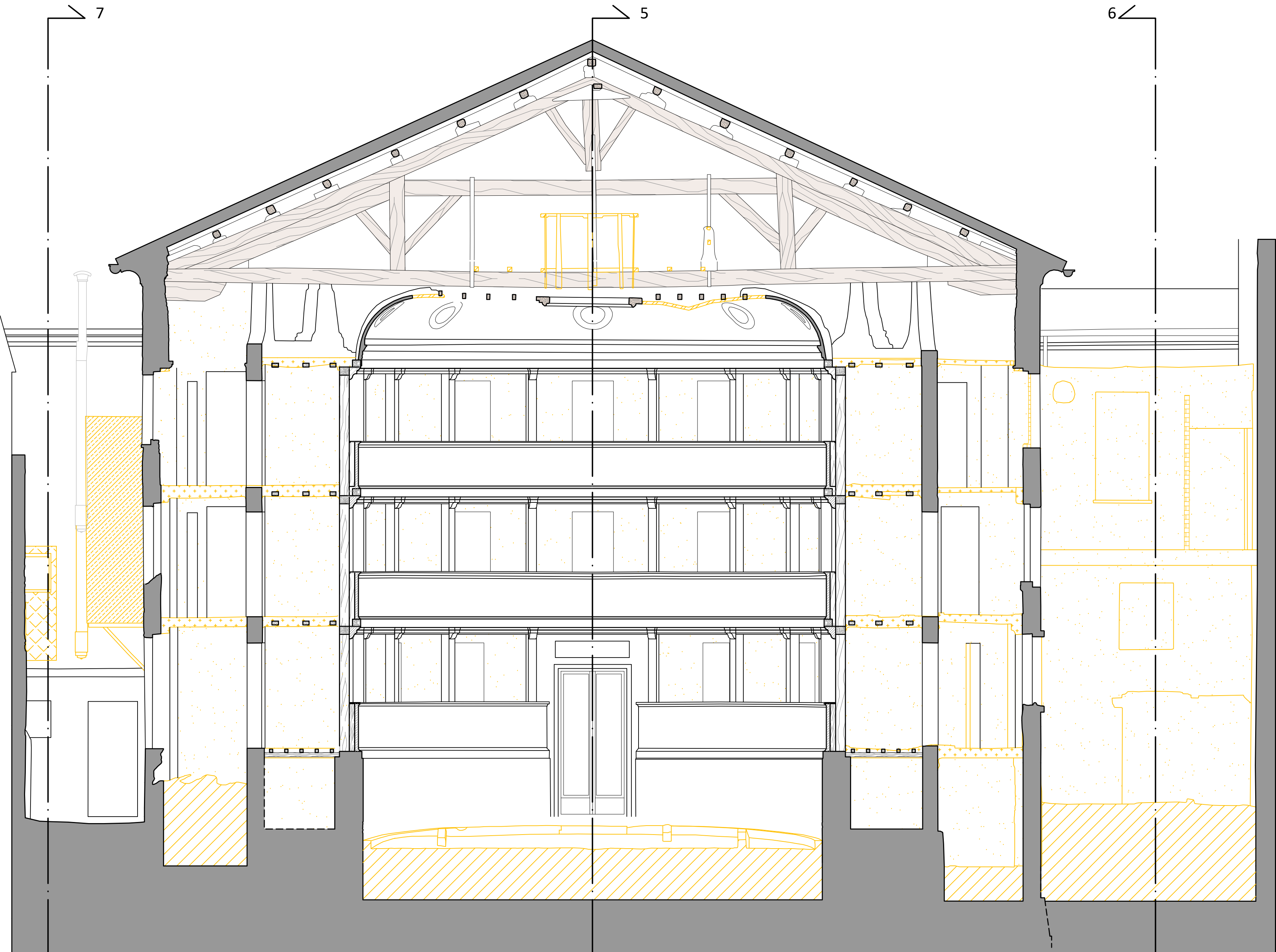




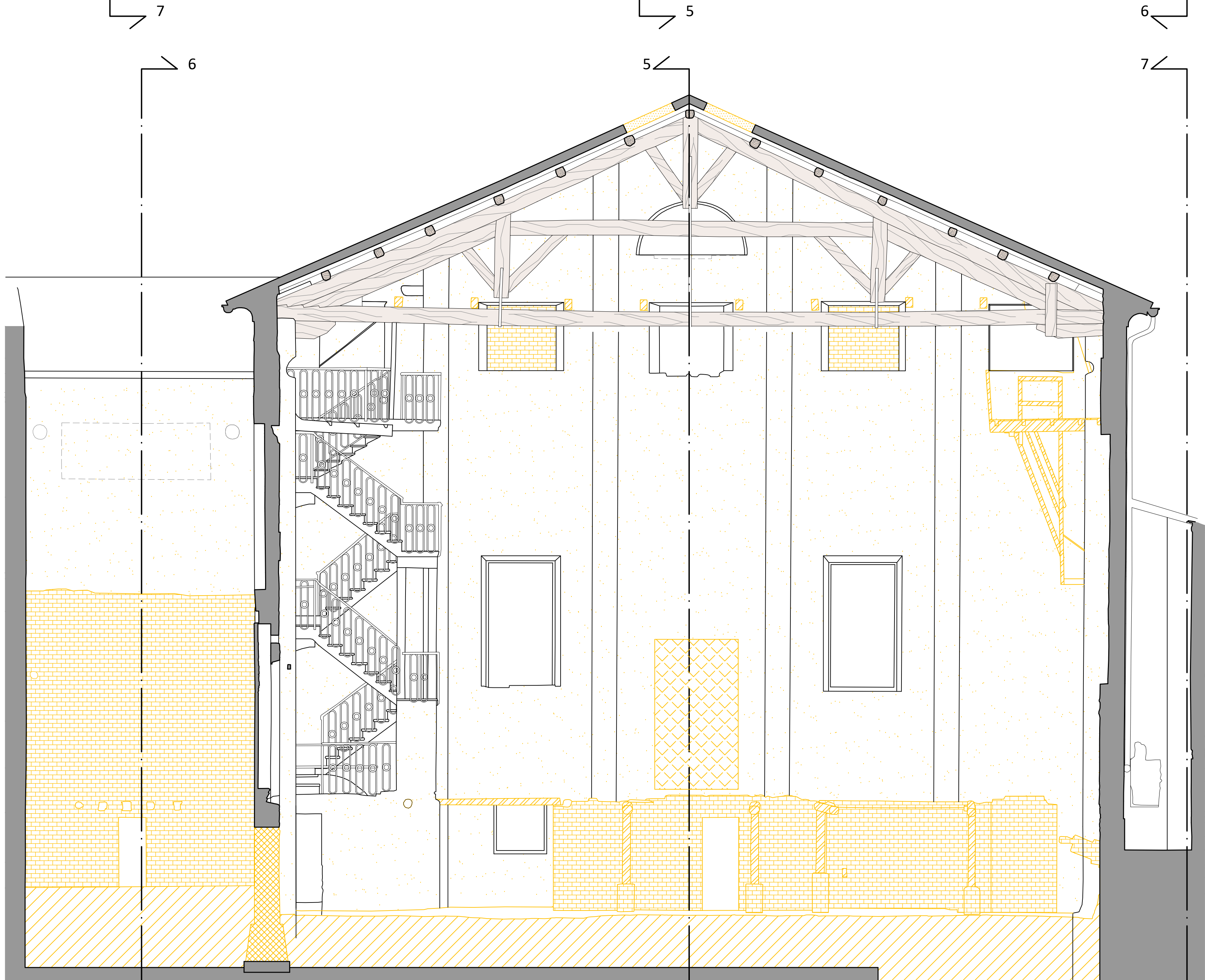
SEZIONE 1-1



SEZIONE 2-2



SEZIONE 3-3



SEZIONE 4-4

- LEGENDA DEMOLIZIONI MURARIE
- Scavi e demolizione pavimenti e sottofondo
(Vf: voi: EPU: A01.004.005 a, A01.007.005 a, B01.016.040 a, C01.001.005 a, C01.001.005 a)
 - Demolizione di pavimento compreso sottofondo
(Vf: voi: EPU: B01.016.020)
 - Rimozione di elementi in legno
(Vf: voi: EPU: B01.019.015, P. 006)
 - Demolizione di muratura in mattoni, demolizione a sezione ristretta per alloggiamento elementi strutturali e demolizione di struttura in calcestruzzo (basamento pilastri sottoposti)
(Vf: voi: EPU: B01.004.005 a, B01.004.015 a, 1C.01.040.0010 a)
 - in piano
 - Taglio a forza di muratura in mattoni per la formazione di varchi
(Vf: voi: EPU: B01.007.020 a)
 - in progetto
 - Rimozione del pavimento compreso sottofondo e del tavolato in legno
(Vf: voi: EPU: B01.022.025, 1C.01.080.0010 a, B01.016.075, B01.016.040 a)
 - Demolizione locali esterni
(Vf: voi: EPU: B01.013.005 a, B01.004.015 a, B01.016.070)
 - Taglio nella copertura per formazione di nuovi smoke out
(Vf: voi: EPU: A01.001.015, B01.023.005)
 - in piano
 - Verifica di stabilità degli intonaci e accorciamento di intonaco interno ed esterno, fino al vivo della muratura
(Vf: voi: EPU: 1C.01.090.0010 a, 1C.01.090.0020 a, 1C.01.090.0030 a)
 - in progetto

