



LEGENDA

P1

Pavimento in gres porcellanato colorato in massa  
superficie effetto legno 30x120 cm

P2

Pavimento in gres porcellanato colorato in massa  
piastrelle rettificate 30x30 cm, R9, colore pack / anice

P3

Pavimento in gres porcellanato colorato in massa  
piastrelle rettificate 20x20 cm, R10, colore anice

P4

Zerbino in cocco

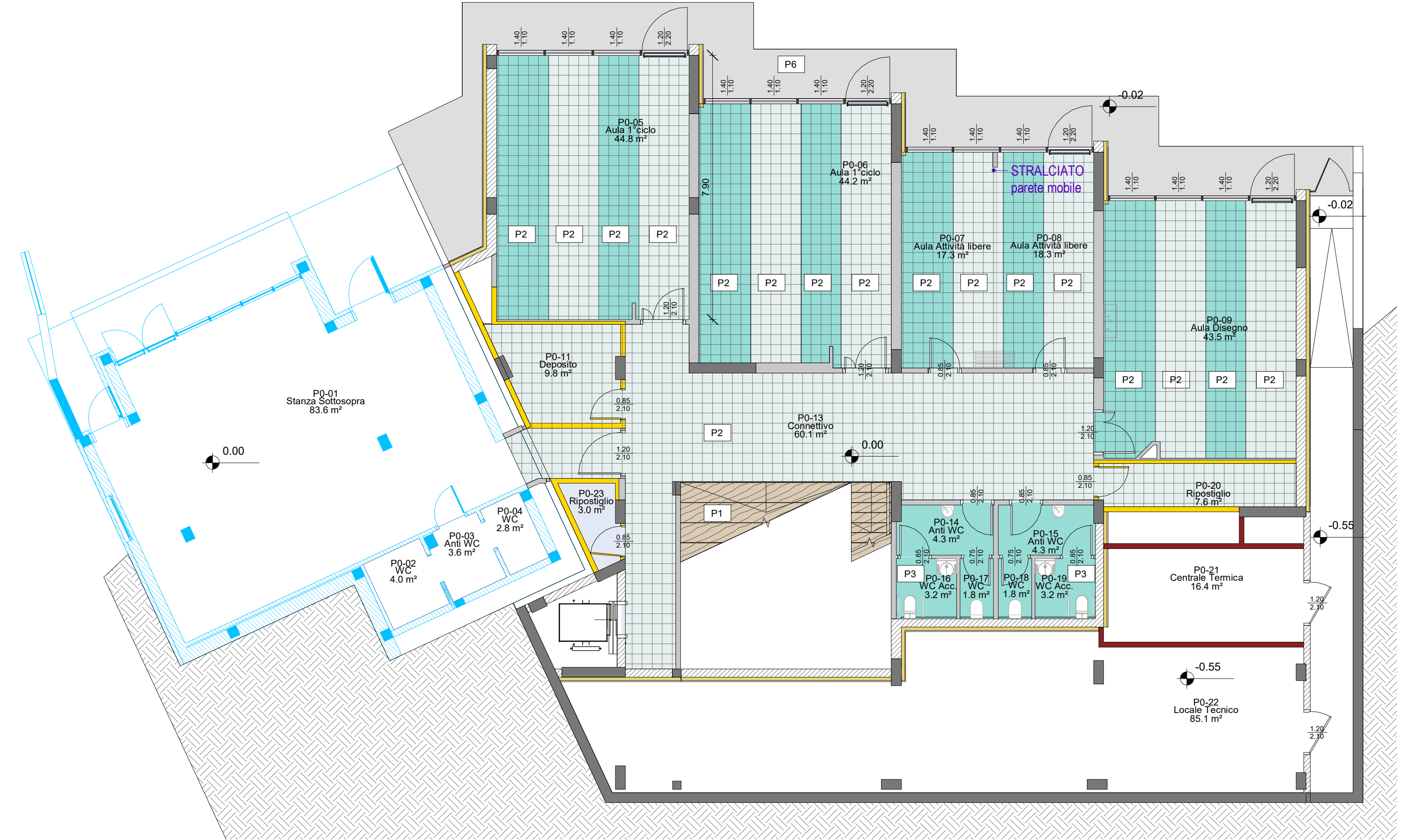
P5

Pavimento in gres porcellanato antiscivolo per esterni  
piastrelle 30x30 cm, superficie bocciardata R12

P6

Pavimeneto in masselli autobloccanti in calcestruzzo  
dimensione 40x20 cm colorazione standard

N.B. Lo zero di progetto corrisponde alla quota 498,63 m.s.l.m.



1 Piano Seminterrato  
1 : 100



COMMITTENTE

Comune di Guiglia - PIVA 00641440367 - Piazza Gramsci n.1 41052 Guiglia (MO)  
Responsabile Unico Procedimento Geom. Lucio Amidei

GUIGLIA (MO)

DEMOLIZIONE E RICOSTRUZIONE  
DELLA SCUOLA PRIMARIA DI  
ROCCAMALATINA

PROGETTISTA

mandataria RTP

STUDIO TECNICO GRUPPO MARCHE

Contrada Potenza, 11 62100 Macerata

P.Iva 00141310433

Tel. +39 0733 492522

azienda certificata

ISO 9001:2015 e ISO 14001:2015

mandante RTP

Professionista ISO IEC 17024

Studio Associato

GRAZIANI SPARAPANI

via I Maggio 1/5, 62100 Macerata

P.Iva 01755520432

Tel. +39 0733 283116

Progetto Esecutivo

Architettura

PIANTA PAVIMENTI -  
PIANO SEMINTERRATO

Repertorio/Posizione

2813/01

Data

Giugno 2020

Verificato da

AC

E-AA6-6

Scala

1 : 100

N.	Descrizione	Data
0	Prima emissione	Giu 2020
1	Revisione	Giu 2020
2		
3		
4		