

COMUNE DI BOLOGNA

ISTITUTI ORTOPEDICI RIZZOLI

**PROGETTO DI RISTRUTTURAZIONE E DI
AMPLIAMENTO DELL'ALA MODERNA
DEL NOSOCOMIO IN VIA PUPILLI 1
ADEGUAMENTO E RIQUALIFICA STRUTTURALE
DELLA CENTRALE DI STERILIZZAZIONE**

Il Committente:

ISTITUTO ORTOPEDICO RIZZOLI

Responsabile Unico del Procedimento:

Ing. Lucina MASTROLIANNI

Direttore dei Lavori:

Ing. Angelo CONTI



COME COSTRUITO

Impresa esecutrice:

COMMESSA N. 51/08

DATA 21/10/08

CBF DI FAGGIONATO IVANO

Via Nazionale 180/A

40051 Altedo (Bo)

tel 051/870040 fax 051/870626

C.B.F. di I. FAGGIONATO
Via Nazionale n. 180/A
40051 ALTEDO (Bologna)
Partita IVA 015749071201
Cod. F. FGG/VNI 47A13 A785

Progettista:

Arch. Mario PILOTTI

Ordine Architetti PPC di Roma
e Provincia - n° iscrizione 16292
C.F. PLT MRA 71E29 H5010

Riferimento TAV. di Progetto

E401

TAV. n°

IMPIANTI ELETTRICI

**QUADRO STERILIZZAZIONE
OST
SCHEMA ELETTRICO**

**E-05
.07**

Tavola:

Aggiornamenti:

REV. DESCRIZIONE

11

DATA

16/04/08

REDATTO

CC

Scala:

Data:
18/08/2008

File:

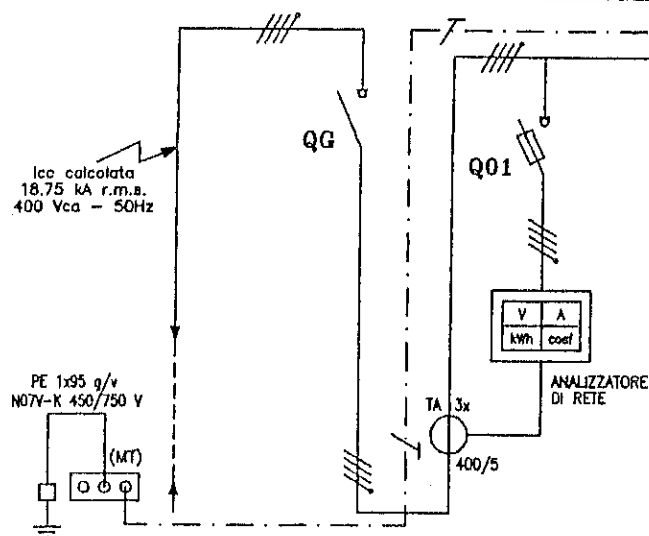
Allegato 4 0587-E-ES-22_Rev 11.dwg

COME COSTRUITO

**QUADRO CON CARPENTERIA METALLICA
GRADO DI PROTEZIONE min. IP44**

PE 1x95 g/v
N07Y-K 450/750 Y

(M)



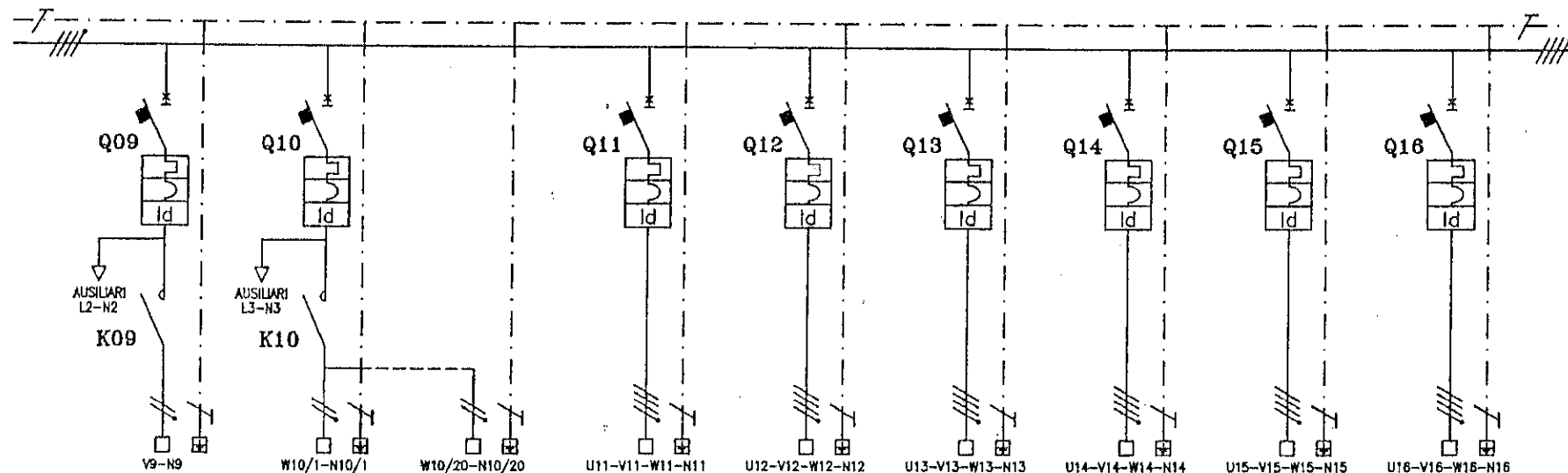
C.E.I. di Foggia - viale Italia (B.D.)
 71013 Foggia - Tel. 0851/870712
 Partita IVA: 01419071201
 Codice Fiscale: FGG14147A13478500
 Tel. 051/870640 - Fax 051/870626
 COD. ATTIVITA' 45310

ISTITUTI
ORTOPEDICI
RIZZOLI

PROGETTO DI RISTRUTTURAZIONE E DI AMPLIAMENTO DELL'ALA MODERNA
DEL NOSOCOMIO IN VIA PUPILLI 1 - COSTRUZIONE ALA NUOVA
PROGETTO IMPIANTI ELETTRICI
QUADRO STERILIZZAZIONE (QST)
- SCHEMA UNIFILARE DI POTENZA -

MODIFICHE	4		DESIGNATORE	DB	FILE	0587-E-ES-05-07	TAVOLA H.
	3		COMMESSA	511'08	DIS. N°	E05.07	E05.07
	2		DATA	18/08/08	FO.	1	
	1	COME COSTRUITO			2		

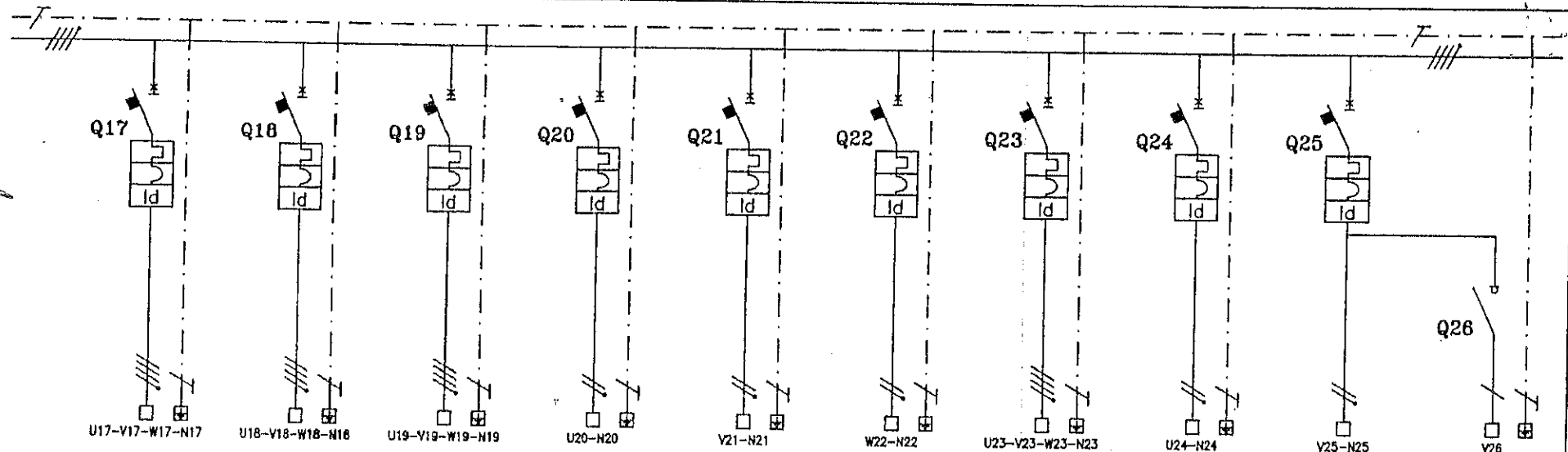
A TERMINI DI LEGGE IL PRESENTE DISTINTO È DI NOSTRA PROPRIETÀ. PERTANTO NON POTRÀ ESSERE RIPRODOTTO O CONSEGNATO A TERZI.



UTENZA	DISPOSITIVO DI PROTEZIONE										
	DESCRIZIONE	VENTILCONVETTORI	SERRANDE TAGLIAFUOCO		STERILIZZATRICE 1 12US	STERILIZZATRICE 2 BUS	STERILIZZATRICE 3 BUS	STERILIZZATRICE 4 BUS	LAVATRICE MIELE 1	LAVATRICE MIELE 2	
	POTENZA / lb	max 0.5 kW (cos ϕ 0.9)			max 49 kW (cos ϕ 0.9)	max 30 kW (cos ϕ 0.9)	max 30 kW (cos ϕ 0.9)	max 30 kW (cos ϕ 0.9)	max 21 kW (cos ϕ 0.9)	max 21 kW (cos ϕ 0.9)	
	MARCA E TIPO	INT. MAGNETOT. DIFF. MODULARE p.d.l.=25 kA	INT. MAGNETOT. DIFF. MODULARE p.d.l.=25 kA		INT. MAGNETOT. DIFF. SCATOLATO	INT. MAGNETOT. DIFF. MODULARE p.d.l.=25 kA	INT. MAGNETOT. DIFF. MODULARE p.d.l.=25 kA	INT. MAGNETOT. DIFF. MODULARE p.d.l.=25 kA	INT. MAGNETOT. DIFF. MODULARE p.d.l.=25 kA	INT. MAGNETOT. DIFF. MODULARE p.d.l.=25 kA	
	N° POLI	2	2		4	4	4	4	4	4	
	In / Id	10 A / 0.03 A	10 A / 0.03 A		125 A / 0.03-3 A	63 A / 0.3 A	63 A / 0.3 A	63 A / 0.3 A	40 A / 0.3 A	40 A / 0.3 A	
	CARATT. INTERVENTO	CURVA "C"	CURVA "C"		SGANCIATORE 100A	CURVA "C"	CURVA "C"	CURVA "C"	CURVA "C"	CURVA "C"	
	TARATURA Ith / Im / Id				Ith=90A Im=1000A Id=0.3A						
	FUSIBILE										
	CONTATTORE E TERMICA	RELE' MONOSTABILE (2NA 20 A)	RELE' MONOSTABILE (4NA 40 A)								
	TENS. COMANDO	230 Vca	230 Vca								
LINEA	CAVO TIPO DORS. / DERIV.	FG70R 0.6/1 kV ND7V-K 450/750 V	FG70R 0.6/1 kV		FG7R 0.6/1 kV	FG7R 0.6/1 kV	FG7R 0.6/1 kV	FG7R 0.6/1 kV	FG70R 0.6/1 kV	FG70R 0.6/1 kV	
	FORMAZIONE DORSALE mm²	2x4 + PE (1)	3G1.5		4x1x50 + 1x25PE	4x1x35 + 1x25PE	4x1x35 + 1x25PE	4x1x35 + 1x25PE	5G16	5G16	
	FORMAZIONE DERIVAZIONE mm²	2x1x2.5 + 1x2.5 PE									
	POSA DEI 64-B DORS. / DERIV.	31 / 5	31 / 3		31 / 3	31 / 3	31 / 3	31 / 3	31 / 3	31 / 3	
	Iz CORRETTA / K	19 A / 0.8	11 A / 0.7		93 A / 0.7	77 A / 0.7	77 A / 0.7	77 A / 0.7	43 A / 0.7	43 A / 0.7	
	$\Delta V\%$ DORSALE										
	LUNGHEZZA DORSALE	circa 35 m	NOTA		circa 20 m	circa 20 m	circa 20 m	circa 20 m	circa 10 m	circa 10 m	
	N° CIRCUITO	QST/09	UN CAVO PER OGNI SERRANDA		QST/11	QST/12	QST/13	QST/14	QST/15	QST/16	
CLIENTE		OGGETTO									
ISTITUTI ORTOPEDICI RIZZOLI		PROGETTO DI RISTRUTTURAZIONE E DI AMPLIAMENTO DELL'ALA MODERNA DEL NOSOCOMIO IN VIA PUPILLI 1 - COSTRUZIONE ALA NUOVA PROGETTO IMPIANTI ELETTRICI QUADRO STERILIZZAZIONE (QST) - SCHEMA UNIFILARE DI POTENZA -									
		MODIFICHE		DESEGNIATORE		FILE		TAVOLA N.			
		4		DB		0587-E-ES-05-07		E05.07			
		3				DIS. N°					
		2		15/1/08		E05.07					
		1		18/08/08		FG. 2		SEQUE 3			
		COME COSTRUITO									
A TERMINI DI LEGGE IL PRESENTE DISEGNO E' DI NOSTRA PROPRIETA', PERTANTO NON POTRA' ESSERE RIPRODOTTO O CONCESSATO A TERZA.											

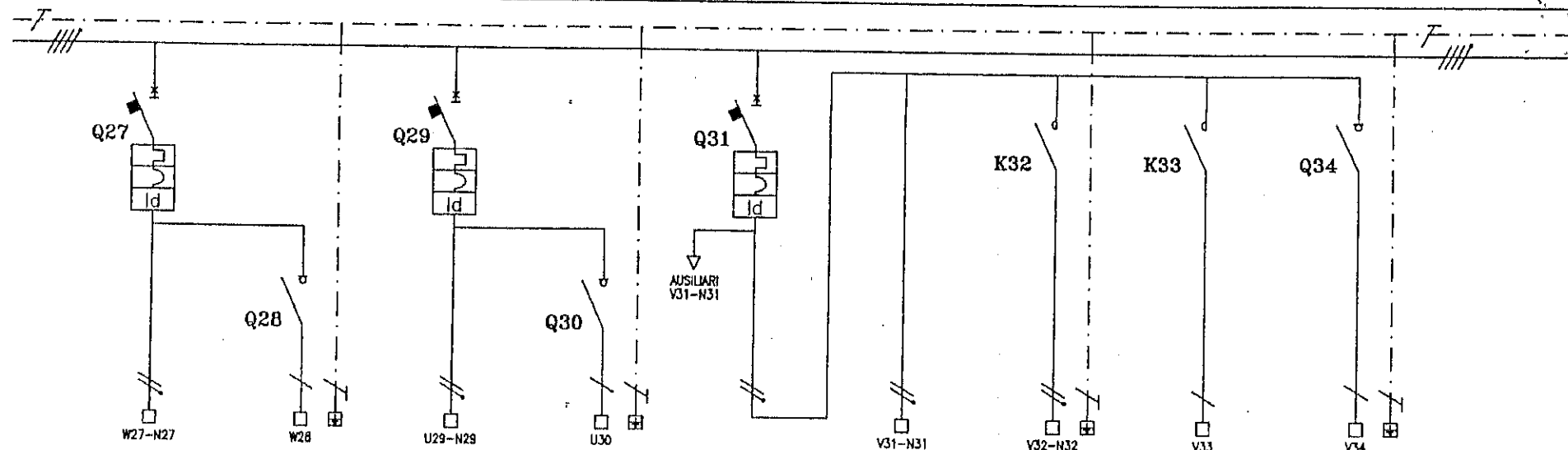
C.B.F. di Fagnano Umbro
 Nazionale 180/A - 00511 ALTEDO (BO)
 Partita IVA: 01579071201
 Sede Fiscale: FG 6 VMI 47A13 A785Q
 051/870040 - Fax 051/870626
 COD. ATTIVITA' 45310

C.B.F. ~~id. Fog. 100~~
 via Nazionale 18/A - 40051 ALTE
 Partita IVA: 0014907110
 Codice Fiscale: RCG VNI 47413
 Tel. 051/870040 - Fax 051/870040
 COD. ATTIVITA' 45.010



UTENZA	DESCRIZIONE	LAVATRICE MIELE 3	LAVA CARRELLI	PRESE INDUSTRIALI DI SERVIZIO	PRESE CIVILI WC E SPOGLIATOI	PRESE CIVILI STERILIZZAZIONE	PANNELLO RIPETITORE ALLARME INCENDIO	RISERVA	RISERVA	LUCE WC E DEPOSITO PICCOLO	CARICA BATTERIA ILLUMINAZIONE DI SICUREZZA
	POTENZA / lb	max 21 kW (cos φ 0.9)	max 12 kW (cos φ 0.9)	max 3 kW (cos φ 0.9)	max 1 kW (cos φ 0.9)	max 2 kW (cos φ 0.9)	max 0.5 kW (cos φ 0.9)			max 1 kW (cos φ 0.9)	
DISPOSITIVO DI PROTEZIONE	MARCA E TIPO	INT. MAGNETOT. DIFF. MODULARE p.d.l.=25 kA	INT. MAGNETOT. DIFF. MODULARE p.d.l.=25 kA	INT. MAGNETOT. DIFF. MODULARE p.d.l.=25 kA	INT. MAGNETOT. DIFF. MODULARE p.d.l.=25 kA	INT. MAGNETOT. DIFF. MODULARE p.d.l.=25 kA	INT. MAGNETOT. DIFF. MODULARE p.d.l.=25 kA	INT. MAGNETOT. DIFF. MODULARE p.d.l.=25 kA	INT. MAGNETOT. DIFF. MODULARE p.d.l.=25 kA	INT. MAGNETOT. DIFF. MODULARE p.d.l.=25 kA	INT. SEZIONATORE SOTTOCARICO MODULARE
	N° POLI	4	4	4	2	2	2	4	2	2	1
	In / Id	40 A / 0.3 A	25 A / 0.3 A	32 A / 0.03 A	16 A / 0.03 A	16 A / 0.03 A	10 A / 0.03 A	16 A / 0.03 A	16 A / 0.03 A	10 A / 0.03 A	16 A
	CARATT. INTERVENTO	CURVA "C"	CURVA "C"	CURVA "C"	CURVA "C"	CURVA "C"	CURVA "C"	CURVA "C"	CURVA "C"	CURVA "C"	
	TARATURA It / Im / Id										
	FUSIBILE										
	CONTATTORE E TERMICA										
	TENS. COMANDO										
LINEA	CAVO TIPO DORS. / DERIV.	FG70R 0.6/1 kV	FG70R 0.6/1 kV	FG70R 0.6/1 kV N07V-K 450/750 V	FG70R 0.6/1 kV N07V-K 450/750 V	FG70R 0.6/1 kV N07V-K 450/750 V	FG70R 0.6/1 kV N07V-K 450/750 V			FG70R 0.6/1 kV N07V-K 450/750 V	←
	FORMAZIONE DORSALE mm²	5G16	5G10	5G10	2x4 + PE (1)	2x4 + PE (1)	2x1.5 + PE (1)			3x2.5 + PE (1)	←
	FORMAZIONE DERIVAZIONE mm²			4x1x6 + 1x6 PE	2x1x2.5 + 1x2.5 PE	2x1x2.5 + 1x2.5 PE	2x1x1.5 + 1x1.5 PE			3x1x1.5 + 1x1.5 PE	←
	POSA CEI 64-8 DORS. / DERIV.	31 / 3	31 / 3	31 / 3	31 / 3 / 5	31 / 3 / 5	31 / 3 / 5			31 / 3	←
	Iz CORRETTA / K	43 A / 0.7	32 A / 0.7	32 A / 0.8	11 A / 0.8	11 A / 0.8	11 A / 0.8			14 A / 0.8	←
	ΔV% DORSALE										
	LUNGHEZZA DORSALE	circa 10 m	circa 15 m	circa 30 m	circa 30 m	circa 30 m	circa 25 m			circa 15 m	←
	N° CIRCUITO	QST/17	QST/18	QST/19	QST/20	QST/21	QST/22			QST/25	←
CLIENTE		ISTITUTI ORTOPEDICI RIZZOLI									
OGGETTO		PROGETTO DI RISTRUTTURAZIONE E DI AMPLIAMENTO DELL'ALA MODERNA DEL NOSOCOMIO IN VIA PUPILLI 1 - COSTRUZIONE ALA NUOVA PROGETTO IMPIANTI ELETTRICI QUADRO STERILIZZAZIONE (QST) - SCHEMA UNIFILARE DI POTENZA -									
MODIFICHE	4										
	3										
	2										
	1	COME COSTRUITO									
		DISEGNATORE		FILE		COMMESSA		DIS. N°		TAVOLA N.	
		DB		0587-E-ES-05-07		51/108		E05.07		E05.07	
		DATA		FG.		3		4			
		18/8/08									

A TERMINI DI LEGGE IL PRESINTE DISEGNO E' DI NOSTRA PROPRIETA', PERTANTO NON POTRA' ESSERE RIPRODOTTO O CONSEGNAATO A TERZI.



UTENZA	DESCRIZIONE	LUCE DEP. STERILE E FILTRO	CARICA BATTERIA ILLUMINAZIONE DI SICUREZZA	LUCE CERNITA LAVAGGIO	CARICA BATTERIA ILLUMINAZIONE DI SICUREZZA	LUCE ZONA STERILE E CONF.	PREPARAZIONE E CONFEZIONAMENTO	ACCENSIONE 1 ZONA STERILE	ACCENSIONE 2 ZONA STERILE	CARICA BATTERIA ILLUMINAZIONE DI SICUREZZA
	POTENZA / lb	max 1.2 kW (cos φ 0.9)		max 0.7 kW (cos φ 0.9)		max 1.3 kW (cos φ 0.9)				
DISPOSITIVO DI PROTEZIONE	MARCA E TIPO	INT. MAGNETOT. DIFF. MODULARE p.d.i.=25 kA	INT. SEZIONATORE SOTTOCARICO MODULARE	INT. MAGNETOT. DIFF. MODULARE p.d.i.=25 kA	INT. SEZIONATORE SOTTOCARICO MODULARE	INT. MAGNETOT. DIFF. MODULARE p.d.i.=25 kA				INT. SEZIONATORE SOTTOCARICO MODULARE
	N° POLI	2	1	2	1	2				1
	In / Id	10 A / 0.03 A	16 A	10 A / 0.03 A	16 A	10 A / 0.03 A				16 A
	CARATT. INTERVENTO	CURVA "C"		CURVA "C"		CURVA "C"				
	TARATURA Ith / Im / Id									
	FUSIBILE									
	CONTATTORE E TERMICA							RELE' BISTABILE (1NA 16 A)	RELE' BISTABILE (1NA 16 A)	
	TENS. COMANDO							230 Vcc	230 Vcc	
LINEA	CAVO TIPO DORS. / DERIV.	FG70R 0.6/1 kV N07V-K 450/750 V	←	FG70R 0.6/1 kV N07V-K 450/750 V	←	FG70R 0.6/1 kV N07V-K 450/750 V	FG70R 0.6/1 kV N07V-K 450/750 V	FG70R 0.6/1 kV N07V-K 450/750 V	FG70R 0.6/1 kV N07V-K 450/750 V	←
	FORMAZIONE DORSALE mm²	3x2.5 + PE (1)	←	3x2.5 + PE (1)	←	2x2.5 + PE (1)	2x2.5 + PE (1)	3x2.5 + PE (1)	3x2.5 + PE (1)	←
	FORMAZIONE DERIVAZIONE mm²	3x1x1.5 + 1x1.5 PE	←	3x1x1.5 + 1x1.5 PE	←	2x1x1.5 + 1x1.5 PE	2x1x1.5 + 1x1.5 PE	3x1x1.5 + 1x1.5 PE	3x1x1.5 + 1x1.5 PE	←
	POSA CEE 84-8 DORS. / DERIV.	31 / 3	←	31 / 3	←	31 / 3	31 / 3	31 / 3	31 / 3	←
	Iz CORRETTA / K	14 A / 0.8	←	14 A / 0.8	←	14 A / 0.8	14 A / 0.8	14 A / 0.8	14 A / 0.8	←
	ΔV% DORSALE									
	LUNGHEZZA DORSALE	circa 15 m	←	circa 10 m	←	circa 20 m	circa 20 m	circa 25 m	circa 25 m	←
	N° CIRCUITO	QST/27	←	QST/29	←	QST/31	QST/32	QST/33	QST/33	←

CLIENTE

ISTITUTI
ORTOPEDICI
RIZZOLI

OGGETTO

PROGETTO DI RISTRUTTURAZIONE E DI AMPLIAMENTO DELL'ALA MODERNA
DEL NOSOCOMIO IN VIA PUPILLI 1 - COSTRUZIONE ALA NUOVA
PROGETTO IMPIANTI ELETTRICI
QUADRO STERILIZZAZIONE (QST)
- SCHEMA UNIFILARE DI POTENZA -

MODIFICHE

4
3
2
1

COME COSTRUITO

DISEGNATORE

DB

COMMESSA

151/08

DATA

18/8/68

FILE

0587-E-ES-05-07

DIS. N°

E05.07

FG

4

SEQUE

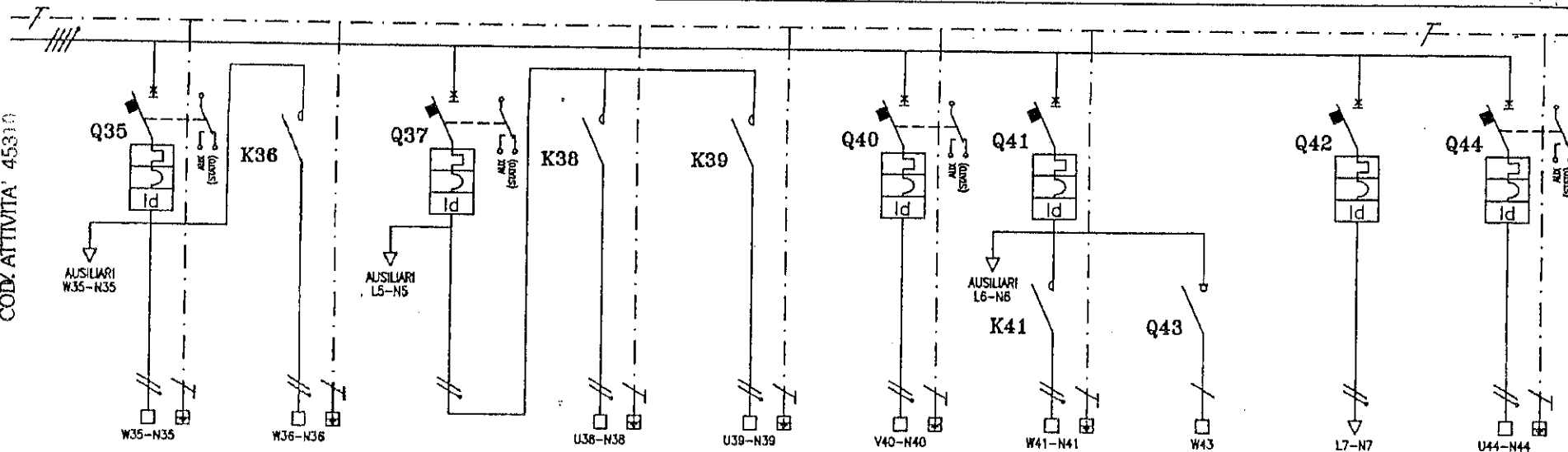
5

TAVOLA N.

E05.07

C.B.P. di Faggionato

Via Nazionale, 180/A - 40051 ALTELLIO
Partita IVA 0049071201
Codice Fiscale FG VNI 47A15 N70
Tel. 051/870040 - Fax 051/870040
COD. ATTIVITA' 45310



UTENZA	DESCRIZIONE	LUCE CALZARI	ACCENSIONE DISINPEGNO	LUCE CORRIDOI LAV. CARRELLI	ACCENSIONE 1/2 LUCE	ACCENSIONE 1/2 LUCE	RISERVA	LUCE SCALA ANTINCENDIO	CARICA BATTERIA ILLUMINAZIONE DI SICUREZZA	AUSILIARI ILLUMINAZIONE DI SICUREZZA	LUCE SCALA A PIANO INTERRATO
	POTENZA / lb	max 0.5 kW (cos φ 0.9)		max 1 kW (cos φ 0.9)							max 0.3 kW (cos φ 0.9)
DISPOSITIVO DI PROTEZIONE	MARCA E TIPO	INT. MAGNETOT. DIFF. MODULARE p.d.I.=25 kA		INT. MAGNETOT. DIFF. MODULARE p.d.I.=25 kA			INT. MAGNETOT. DIFF. MODULARE p.d.I.=25 kA	INT. MAGNETOT. DIFF. MODULARE p.d.I.=25 kA	INT. SEZIONATORE SOTTOCARICO MODULARE	INT. MAGNETOT. DIFF. MODULARE p.d.I.=25 kA	INT. MAGNETOT. DIFF. MODULARE p.d.I.=25 kA
	N° POLI	2		2			2	2	1	2	2
	In / Id	10 A / 0.03 A		10 A / 0.03 A			10 A / 0.03 A	10 A / 0.03 A	16 A	10 A / 0.03 A	10 A / 0.03 A
	CARATT. INTERVENTO	CURVA "C"		CURVA "C"			CURVA "C"	CURVA "C"		CURVA "C"	CURVA "C"
	TARATURA Ith / Im / Id										
	FUSIBILE										
	CONTATTORE E TERMICA		RELE' BISTABILE (1NA 16 A)		RELE' BISTABILE (1NA 16 A)	RELE' BISTABILE (1NA 16 A)		RELE' MONOSTABILE (1NA 16 A)			
	TENS. COMANDO		230 Vcc		230 Vcc	230 Vcc		230 Vcc			
LINEA	CAVO TIPO DORS. / DERIV.	FG70R 0.6/1 kV N07V-K 450/750 V	FG70R 0.6/1 kV N07V-K 450/750 V	FG70R 0.6/1 kV N07V-K 450/750 V	FG70R 0.6/1 kV N07V-K 450/750 V	FG70R 0.6/1 kV N07V-K 450/750 V		FG70R 0.6/1 kV N07V-K 450/750 V	←		FG70R 0.6/1 kV N07V-K 450/750 V
	FORMAZIONE DORSALE mm²	2x2.5 + PE (1)	2x2.5 + PE (1)	2x2.5 + PE (1)	2x2.5 + PE (1)	2x2.5 + PE (1)		4G2.5	←		2x2.5 + PE (1)
	FORMAZIONE DERIVAZIONE mm²	2x1x1.5 + 1x1.5 PE	2x1x1.5 + 1x1.5 PE	2x1x1.5 + 1x1.5 PE	2x1x1.5 + 1x1.5 PE	2x1x1.5 + 1x1.5 PE		3x1x1.5 + 1x1.5 PE	←		2x1x1.5 + 1x1.5 PE
	POSA CEE 64-B DORS. / DERIV.	31 / 3 / 5	31 / 3 / 5	31 / 3 / 5	31 / 3 / 5	31 / 3 / 5		31 / 3	←		31 / 3 / 5
	Iz CORRETTA / K	14 A / 0.8	14 A / 0.8	14 A / 0.8	14 A / 0.8	14 A / 0.8		14 A / 0.8	←		14 A / 0.8
	ΔV% DORSALE										
	LUNGHEZZA DORSALE	circa 5 m	circa 10 m	circa 25 m	circa 20 m			circa 80 m	←		circa 20 m
	N° CIRCUITO	QST/35	QST/36	QST/38	QST/39			QST/41	←		QST/44

CLIENTE

ISTITUTI
ORTOPEDICI
RIZZOLI

OGGETTO

PROGETTO DI RISTRUTTURAZIONE E DI AMPLIAMENTO DELL'ALA MODERNA
DEL NOSOCOMIO IN VIA PUPILLI 1 - COSTRUZIONE ALLA NUOVA
PROGETTO IMPIANTI ELETTRICI
QUADRO STERILIZZAZIONE (QST)
- SCHEMA UNIFILARE DI POTENZA -

MODIFICHE

4
3
2
1

COME COSTRUITO

DISSEGNAZIONE

DB

CONMESSA

51/08

DATA

18/8/08

FILE

Q587-E-ES-05-07

DIS. N°

E05.07

FO.

5

SEGU.

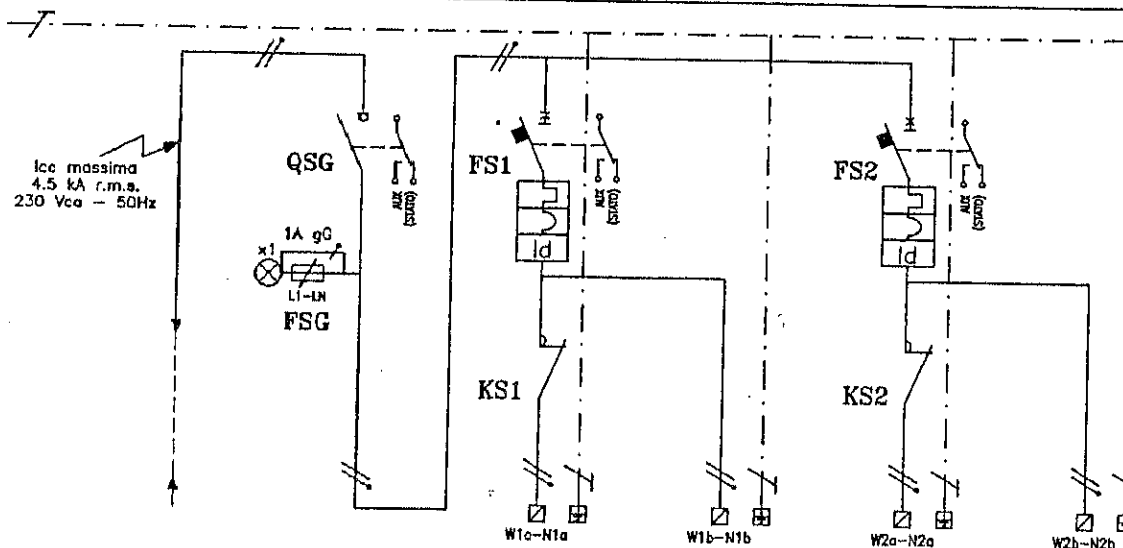
6

TAVOLA N.

E05.07

A TERMINI DI LEGGE IL PRESENTE DISEGNO E' DI NOSTRA PROPRIETA', PERTANTO NON POTRA' ESSERE RIPRODOTTO O CONSERVATO A TERZA

BARRIERA AMOVIBILE CON ATTREZZO IPXXB
E/O MINIMO IPXXD PER BARRIERA ORIZZONTALE



NOTA (1)
CONDUTTORE DI PROTEZIONE (PE) COMUNE
COSTITUITO DA CORDA DI RAME NUDA SEZ. 1x35 mm²
POSATO ENTRO IL CANALE METALLICO INSTALLATO
NEL CONTROSOFFITTO DEL PIANO

- ☐ MORSETTO SEZIONE ORDINARIA
☒ MORSETTO SEZIONE DI SICUREZZA

UTENZA	DESCRIZIONE	DA QUADRO ILLUMINAZIONE DI SICUREZZA (QIS)	GENERALE SICUREZZA QUADRO	LINEA 1 ILLUMINAZIONE DI SICUREZZA (S.E.)	LINEA 1 ILLUMINAZIONE DI SICUREZZA (S.A.)	LINEA 2 ILLUMINAZIONE DI SICUREZZA (S.E.)	LINEA 2 ILLUMINAZIONE DI SICUREZZA (S.A.)		
	POTENZA / lb		max 0.4 kW (cos φ 0.9)						
DISPOSITIVO DI PROTEZIONE	MARCA E TIPO		INT. SEZIONATORE SOTTOCARICO MODULARE	INT. MAGNETOT. DIFF. MODULARE p.d.I.=25 kA		INT. MAGNETOT. DIFF. MODULARE p.d.I.=25 kA			
	N° POLI		2	2		2			
	In / Id		63 A	20 A / 0.03 A (CLASSE "A")		20 A / 0.03 A (CLASSE "A")			
	CARATT. INTERVENTO			CURVA "C"		CURVA "C"			
	TARATURA Ith / Im / Id								
	FUSIBILE								
	CONTATTORE E TERMICA			RELE' MONOSTABILE (2NC 40 A)		RELE' MONOSTABILE (2NC 40 A)			
LINEA	TENS. COMANDO			230 Vca		230 Vca			
	CAVO TIPO DORS. / DERV.			FG70R 0.6/1 kV NO7Y-K 450/750 V	FG70R 0.6/1 kV NO7Y-K 450/750 V	FG70R 0.6/1 kV NO7Y-K 450/750 V	FG70R 0.6/1 kV NO7Y-K 450/750 V		
	FORMAZIONE DORSALE mm ²			1x(2x4) + PE (1)	1x(2x4) + PE (1)	1x(2x4) + PE (1)	1x(2x4) + PE (1)		
	FORMAZIONE DERIVAZIONE mm ²			2x1x1.5 + 1x1.5 PE	2x1x1.5 + 1x1.5 PE	2x1x1.5 + 1x1.5 PE	2x1x1.5 + 1x1.5 PE		
	POSA CEI 64-8 DORS. / DERV.			31 / 3 / 5	31 / 3 / 5	31 / 3 / 5	31 / 3 / 5		
	Iz CORRETTA / K			14 A / 0.8	14 A / 0.8	14 A / 0.8	14 A / 0.8		
	ΔV% DORSALE								
	LUNGHEZZA DORSALE			circa 20 m	circa 20 m	circa 10 m	circa 10 m		
	N° CIRCUITO			QRD/S01a	QRD/S01b	QRD/S02a	QRD/S02b		

C.B.F. di Fagnano Lucania
Via Nazionale 180/181 40051 ALTEDO (BO)
Partita IVA 0149071201
Codice Fiscale: FGG VNI 47A13 A785C
Tel. 051/870040 - Fax 051/870062
COD. ATTIVITA' 45390

CLIENTE	ISTITUTI ORTOPEDICI RIZZOLI	OGGETTO PROGETTO DI RISTRUTTURAZIONE E DI AMPIAMENTO DELL'ALA MODERNA DEL NOSTROCOMIO IN VIA PUPILLI 1 - COSTRUZIONE ALA NUOVA PROGETTO IMPIANTI ELETTRICI QUADRO STERILIZZAZIONE (QST) - SCHEMA UNIFILARE DI POTENZA -	MODIFICHE	4		DISSEGNAZIONE	DB	FILE	0587-E-ES-05-07	TAVOLA N.	E05.07
			3		COMMESSA	51/08	DIS. N°	E05.07			
			2		DATA	18/8/08	FOL.	6			
			1	COME COSTRUITO		SEQUE	7				

A TERMINI DI LEGGE IL PRESENTE DISEGNO E' DI NOSTRA PROPRIETA', PERTANTO NON POTRA' ESSERE RIPRODOTTO O CONSEGNATO A TERZI.

Impianti elettrici Geom. Ivan Faglionato
Ing. Domenico Brunetti

NUMERO DI RIFERIM. / APPARECCHIATURA

Impianti Tecnologici
C.B.F.

40051 Altedo (Bo) (Italy) - via Nazionale 180/A
tel. (051) 870040 - fax (051) 870626
ufftece@cbfimpianti.it, progettazione@cbfimpianti.it

Implanto:
AMPLIAMENTO ALA MODERNA
NOSOCOMIO SITO IN
BOLOGNA ALLA VIA PUPILLI, 1

Committente
MANUTENCOOP F. M.
VIA POLI, 4
40069 ZOLA PREDOSA (BO)

VALORE DI I_{cto} PRESUNTA
SUL QUADRO (KA)

TENSIONE 400 (V)

FREQUENZA (Hz)

SIST. DI NEUTRO

TIP QUADRO TIPO

TIPO
QUADRO
PORTA

N. MODULI

DIMENSIONAMENTO BARRE
I_{in}= (A) I_{cc}= (KA)

12345678910

NUMERAZIONE CIRCUITO

DESCRIZIONE DEL CIRCUITO	GRUPPO PRESE A	GRUPPO PRESE B2	GRUPPO PRESE C-E	GRUPPO PRESE D-F-G-I	GRUPPO PRESE H	GRUPPO PRESE B1	DEP. ADDOLCITORE	ESTRATTORE		
INTERRUTTORE	2X16 A	2X16 A	2x16 A	2 x 16 A	2 x 16 A	2 x 20A	2 x 16A	2 x 16A		
DIFFERENZIALE	0.03	0.03	0.03	0.03	0.03	0.03	0.03	0.03		
CONDUTTORE	FG70R 3 X 4	FG70R 3 X 4	FG70R 3 X 4	FG70R 3X 4	FG70R 3X4	FG70R 3X4	FG70R 3X2.5	FG70R 3X2.5		
LINEA										
AUSILIARI ELETTRICI										
NOTE	DS941	DS941	DS941	DS941	DS941	DS941	DS941	DS941 + ESB20-20		
PROPRIETA'	ISTITUTI ORTOPEDICI RIZZOLI - BOLOGNA-				COMMESSA 51/08	OGGETTO: Quadro sterilizzazione QST	TAVOLA E05_07	File/archivio 0587-E-ES-05-07	FG 7	SEGUE 8

COME COSTRUITO

DATA
18/08/08

REV.

DESCRIZIONE
0587-E-ES-05-07

ARCHIVIO/FILE

DISEG.
DB

VERIF.
IF

C.B.F. di Faglionato
via Nazionale 180/A - 40051 ALTEDO (BO)
tel. (051) 870040 - fax (051) 870626
ufftece@cbfimpianti.it, progettazione@cbfimpianti.it

ATTIVITA' 45310

Impianti elettrici: Geom. Ivan Fagginato
Ing. Domenico Brunetti

CBF
Impianti Tecnologici

40051 Altedoc (Bo) (Italy) - via Nazionale 180/A
tel. (051) 870040 - fax (051) 870626
uff. tech. cbf impianti, progettazione cbf impianti

DATA 18/08/08

REV.

DESCRIZIONE

0587-E-ES-05-07

ARCHIVIO/TILE

DB

VERIF. IF

NUMERO DI RIFERIM. / APPARECCHIATURA

Impianto:
AMPLIAMENTO ALA MODERNA
NOSOCOMIO SITO IN
BOLOGNA ALLA VIA PUPILLI,1

Committente
MANUTENCOOP F. M.
VIA POLI, 4
40069 ZOLA PREDOSA (BO)

VALORE DI I.c.to PRESUNTA
SUL QUADRO (KA)
TENSIONE (V)
FREQUENZA (Hz)
SIST. DI NEUTRO
IP QUADRO TIPO

TIPO
QUADRO
PORTA
N. MODULI
DIMENSIONAMENTO BARRE
In= (A) Icc= (KA)

DESCRIZIONE DEL CIRCUITO		LAVA CONTAINER	CISA1	CISA2	CISA3	CISA 12US						
INTERRUTTORE	TIPO											
	P.D.I. (KA)											
	N. POLI x In (A)	4X32 A	4x63A	4x63A	4x63A	4x63 A						
	CURVA / SGANCIAT.		AC	AC	AC	AC						
	SOGLIA Irth (A)											
DIFFERENZIALE	SOGLIA Irm (A)											
	SOGLIA Id (A)	0.03	0.3	0.3	0.3	0.3						
	RITARDO (ms)											
CLASSE												
CONTATTORE D	TIPO											
RELE' PASSO-PASSO	N. POLI x In (A)											
TERMICO	TIPO SOGLIA Irth (A)											
FUSIBILE	N. POLI x In (A)											
ALTRE APPARECCHIATURE TIPO												
CONDUTTORE	TIPO	FG7OR	FG7OR	FG7OR	FG7OR	FG7OR						
	FORMAZIONE E SEZIONE (mm²)	5X10	5 X16	5X16	5X16	5X16						
LINEA	LUNGHEZZA (m) POSA											
	Ib (A)											
	Iz (A)											
	Un (V)											
Icc min FINE LINEA (KA)												
Dv%												
AUSILIARI ELETTRICI												
NOTE			DDA204 + S204	DDA204 + S204	DDA204 + S204	DDA204 + S204			+ ESB20-20			
PROPRIETA' ISTITUTI ORTOPEDICI RIZZOLI						COMMESSA 51/08	OGGETTO: Quadro sterilizzazione QST		TAVOLA E05. 07	File/archivio 0587-E-ES-05-07	FG 8	SEGUE
- BOLOGNA-												