

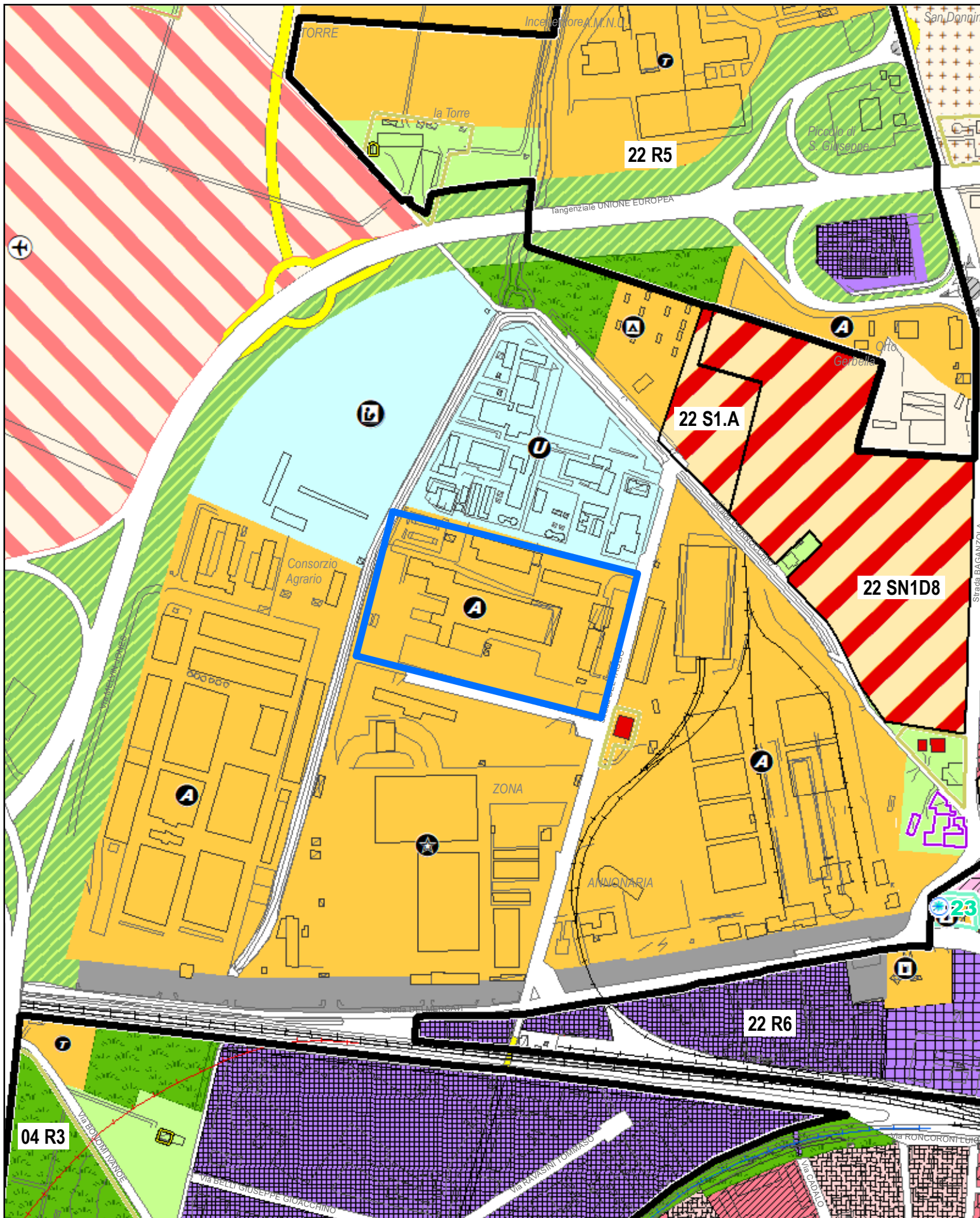
# PRINCIPALI DESTINAZIONI URBANISTICHE INTERESSATE

Attrezzature tecnologiche ricreative e di trasporto

Art. 3.2.71  
RUE



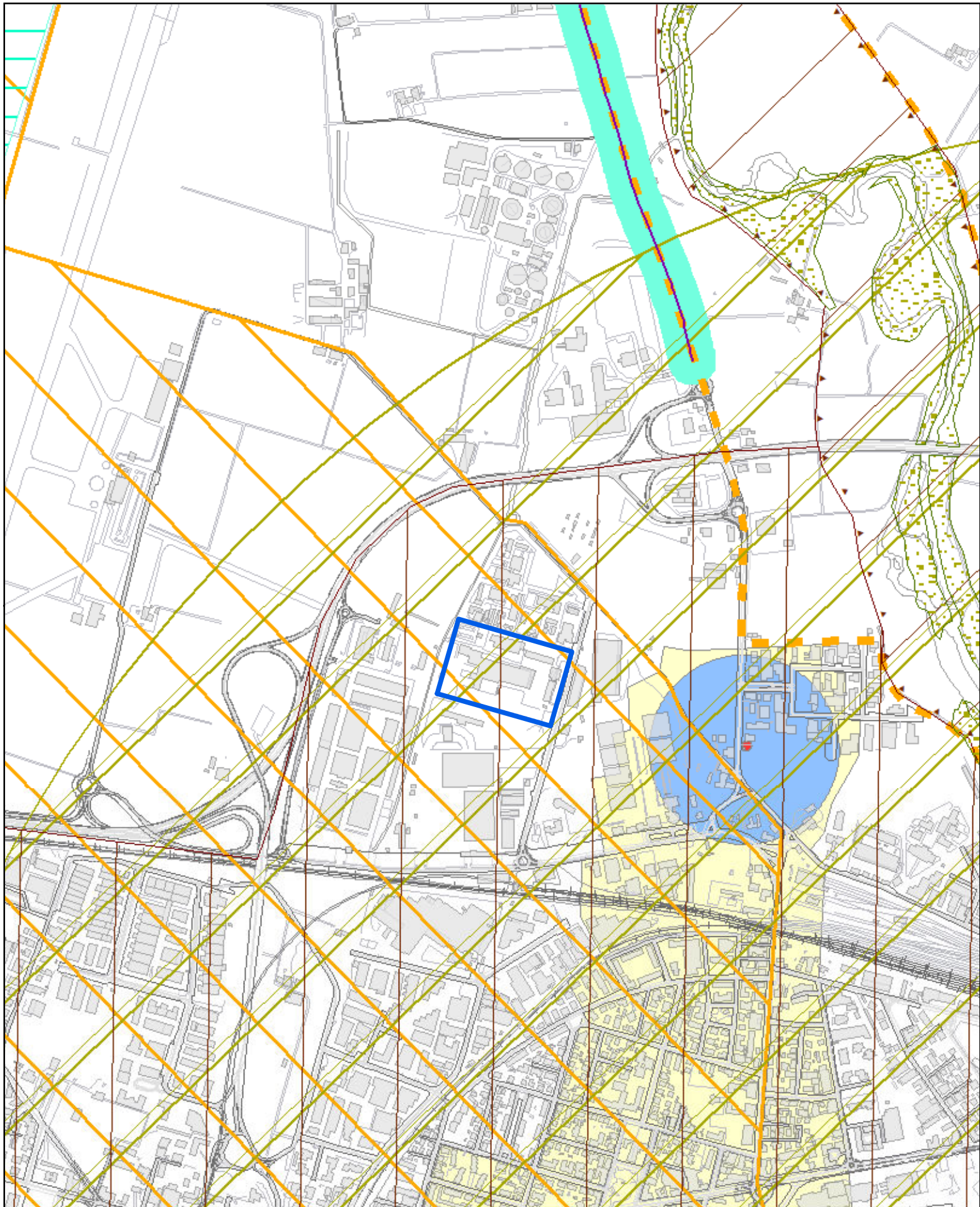
Attrezzature anonarie



Affidamento in concessione gestione macello comunale



LOCALIZZAZIONE INTERVENTO



**AMBITI DI GESTIONE AMBIENTALE DEL TERRITORIO**

- art. 5.6 (art. 3.2.67 RUE) Parco Fluviale Regionale del Taro (L.R. n.6/2005 e s.m.i.)
- art. 5.7 (art. 6.1.2 RUE) Siti della Rete Natura 2000 (Siti di Importanza Comunitaria e Zone di Protezione Speciale)
- art. 5.3 Progetti di tutela, recupero e valorizzazione

**AREE DI VALORE NATURALE E AMBIENTALE**

- art. 5.10 (art. 6.1.4 RUE) Zone di tutela dei caratteri ambientali dei corsi d'acqua
- art. 5.10 (art. 6.1.4 RUE) Corsi d'acqua meritevoli di tutela
- art. 5.10 (art. 6.1.4 RUE) Corsi d'acqua di particolare pregio comunale
- art. 5.11 (art. 6.1.8 RUE) Aree di riequilibrio ecologico istituite
- art. 5.11 (art. 6.1.8 RUE) Aree di riequilibrio ecologico di progetto
- art. 5.13 (art. 6.1.10 RUE) Sistema boschivo e arbustivo
- art. 5.13 (art. 6.1.12 RUE) Aree protette a rischi d'incendi (L.428/93; L.353/00)
- art. 5.15 (art. 6.1.11 RUE) Zone di tutela dei fontanili, tutela assoluta
- art. 5.15 (art. 6.1.11 RUE) Zone di tutela dei fontanili, tutela allargata

**AREE DI SALVAGUARDIA DELLE ACQUE DESTINATE AL CONSUMO UMANO**

**AREE DI RICARICA DELLA FALDA**

- art. 6.13 (art. 6.5.8 RUE) Settori di ricarica di tipo A
- art. 6.15 (art. 6.5.10 RUE) Settori di ricarica di tipo B
- Settori di ricarica di tipo D

**ZONE DI RISERVA PER POZZI IDROPOTABILI**

- art. 6.18 (art. 6.5.11 RUE) Zona di riserva n.1 istituita con l'ordinanza del MM.LL.PP 1937-1966
- Zone di riserva per pozzi idropotabili

**ZONE DI TUTELA DEI CORPI IDRICI SUPERFICIALI E SOTTERRANEI - ZONE VULNERABILI DA NITRATI DI ORIGINE AGRICOLA**

- art. 6.16 - 6.17 (art. 6.5.10 RUE) Zone a vulnerabilità a sensibilità attenuata
- Zone a vulnerabilità a sensibilità elevata
- Aree di ricarica diretta dell'acquifero C, oltre B e A

**ZONE DI TUTELA ASSOLUTA DEI POZZI IDROPOTABILI**

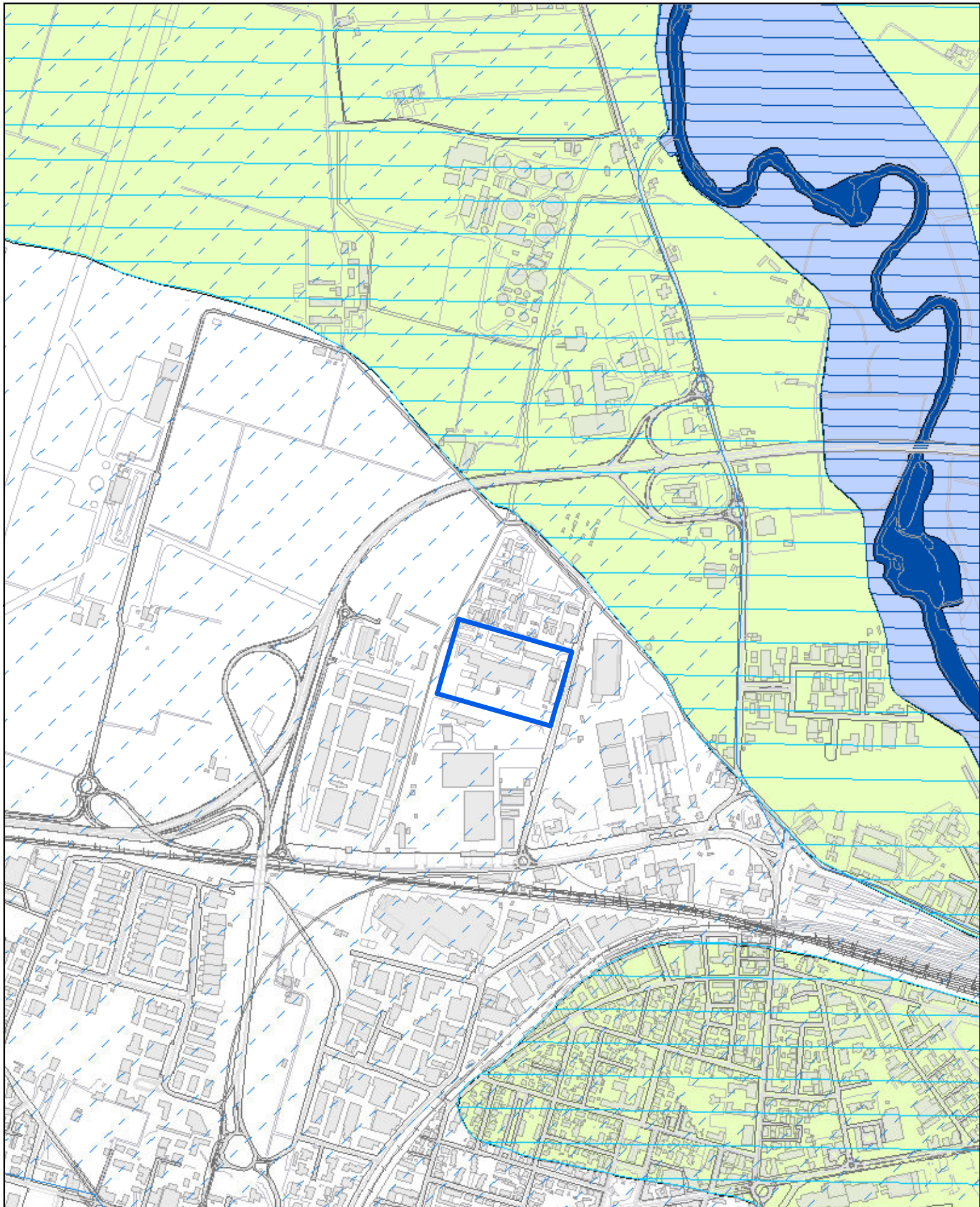
- art. 6.19 (art. 6.5.12 RUE) Zona di tutela assoluta

**ZONE DI RISPETTO DEI POZZI IDROPOTABILI**

- art. 6.20 (art. 6.5.13 RUE) Zona di rispetto ristretta (60 gg. o 200 m)
- Zona di rispetto allargata (180 gg.)

**ZONE DI PROTEZIONE DEGLI ACQUIFERI SOTTERRANEI**  
art. 6.14

Affidamento in concessione gestione macello comunale LOCALIZZAZIONE INTERVENTO



● **FASCE FLUVIALI DA PAI E PTCP**

art. 5.8 - 6.5 **Zone di deflusso di piena (Fascia fluviale A)**

- (art. 6.5.3 RUE)  **Ambito A1 - Alveo**
- Ambito A2**

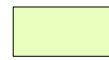
art. 5.9 - 6.6 **Zone di tutela dei caratteri ambientali di laghi, bacini e corsi d'acqua integrate con zone di tutela idraulica (Fascia fluviale B)**

(art. 6.5.4 RUE  
6.1.3 bis RUE)



art. 6.9 **Fascia C di inondazione per piena catastrofica**

(art. 6.5.5 RUE)



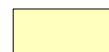
art. 6.7 **Limite di progetto della fascia B**

(art. 6.5.4 bis RUE)



art. 6.8 **Fascia B\* di protezione dal rischio idraulico e Area inondabile per effetto della piena di riferimento in assenza dell'intervento di realizzazione del limite di progetto**

(art. 6.5.4 ter RUE)



● **AREE A PERICOLOSITA' IDRAULICA INDIVIDUATE DAL PGRA**

art. 6.9 bis **Reticolo Principale**

(art. 6.5.6 RUE)



**Alluvioni frequenti - H - P3**



**Alluvioni poco frequenti - M - P2**



**Alluvioni rare - L - P1**

art. 6.9 bis **Reticolo Secondario di Pianura**

(art. 6.5.6 RUE)



**Alluvioni frequenti - H - P3**

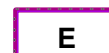


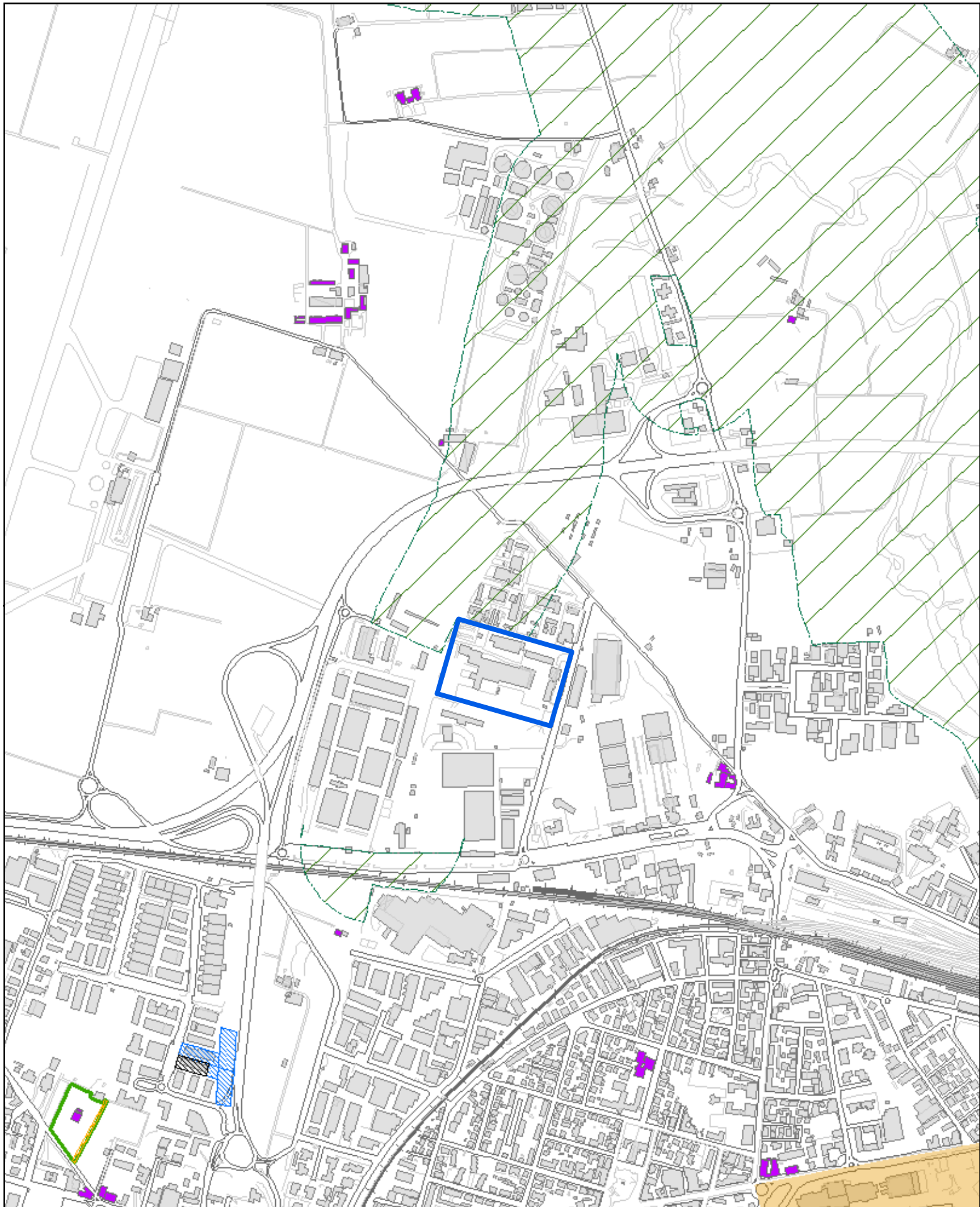
**Alluvioni poco frequenti - M - P2**

● **CASSE DI ESPANSIONE**

art. 6.10 - 6.11 **P** **Di progetto**

(art. 6.5.6 bis RUE  
6.5.7 RUE) **E** **Esistente**





### Centri storici

- art. 2.8 (art. 3.1.5 RUE) Città storica (D.Lgs 42/2004, art. 136, comma 1)
- art. 2.10 (art. 3.1.6 RUE) Ambito urbano di riqualificazione "Ex-mura" di interesse storico testimoniale (D.Lgs 42/2004, art. 136, comma 1)
- art. 2.9 (art. 3.1.5 RUE) Centri storici minori (D.Lgs 42/2004, art. 136, comma 1)

### Aree ed elementi di interesse storico-architettonico

- art. 5.18 (art. 6.3.1 RUE) Beni culturali tutelati (D.Lgs 42/2004, art. 10)
- art. 5.18 (art. 6.3.1 RUE) Beni culturali tutelati - Vincolo di tutela indiretta (D.Lgs 42/2004, art. 45)
- art. 5.19 (art. 6.3.2 RUE) Edifici di interesse storico-architettonico (PSC)
- art. 5.20 (art. 6.3.4 RUE) Parchi ed aree verdi da tutelare (PSC)
- art. 5.21 (art. 6.3.5 RUE) Area di pertinenza dei complessi edilizi di valore da tutelare (PSC)

### Aree di interesse paesaggistico

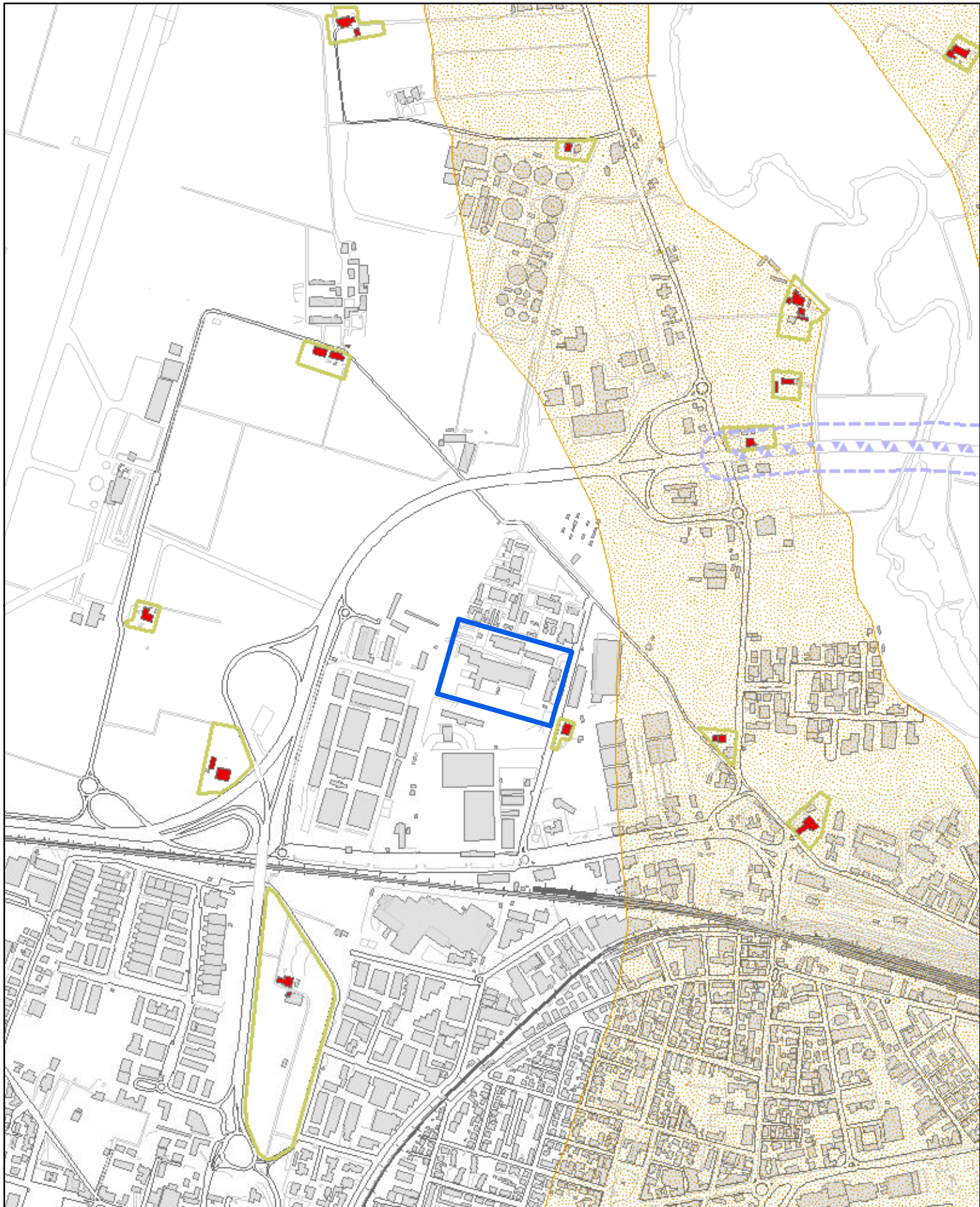
- art. 5.23 (art. 6.2.4 RUE) Aree soggette a vincolo paesaggistico (D.Lgs 42/2004, art. 142)
- art. 5.23 (art. 6.2.4 RUE) Immobili ed aree di notevole interesse pubblico (D.Lgs 42/2004, art. 136)
- art. 5.24 (art. 6.2.7 RUE) Aree di rispetto panoramico e ambientale (PSC)

### Aree archeologiche




- art. 5.26 (art. 6.4.2 RUE) Vincolo archeologico (D.Lgs 42/2004, art. 10)
- art. 5.26 (art. 6.4.2 RUE) Vincolo archeologico - tutela indiretta (D.Lgs 42/2004, art. 45)

Affidamento in concessione gestione macello comunale







LOCALIZZAZIONE INTERVENTO



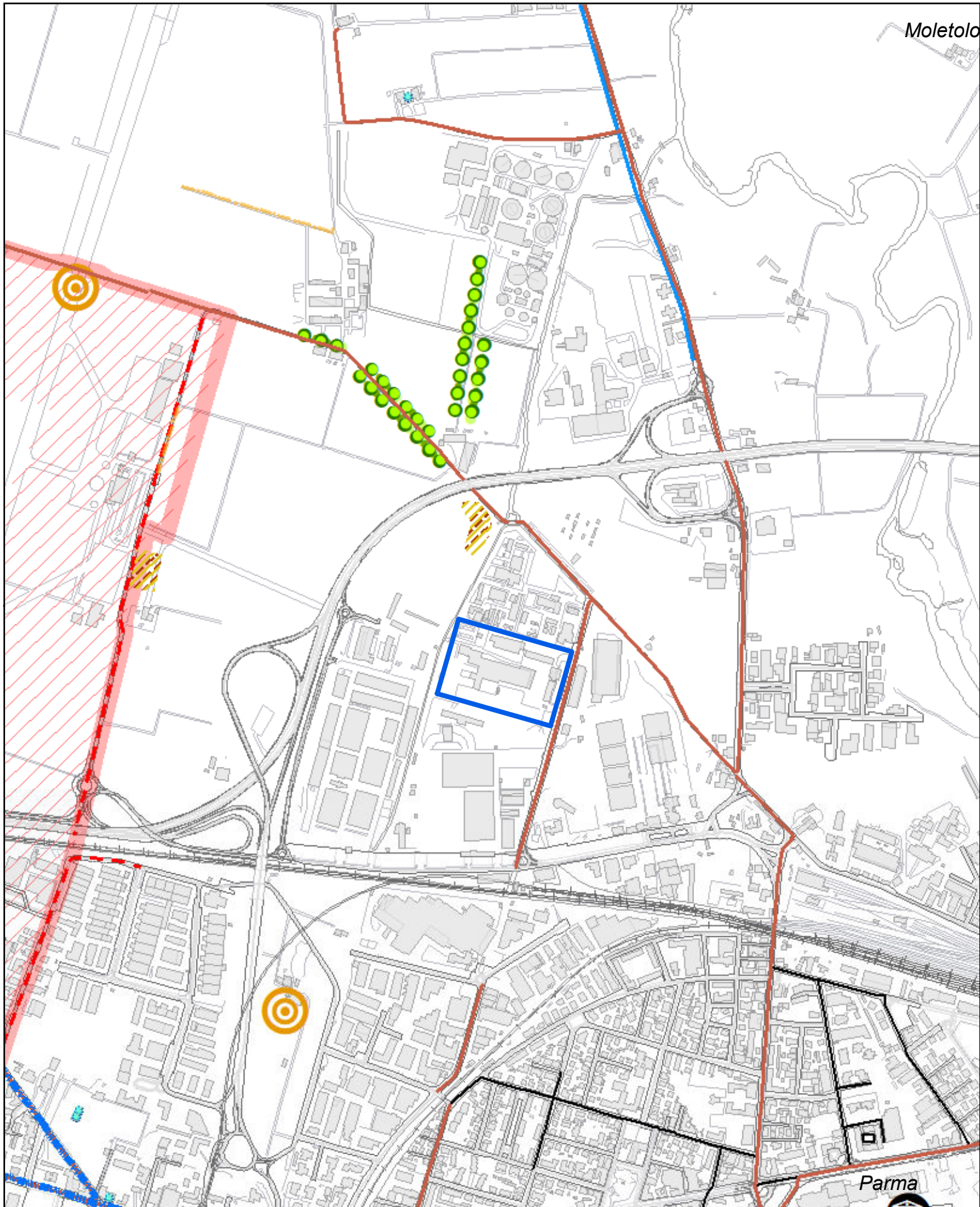
**Aree ed elementi di interesse ambientale e storico-testimoniale**

- art. 5.28 (art. 6.3.3 RUE)  Edifici di valore architettonico ambientale e storico-testimoniale (PSC)
- art. 5.29 (art. 6.3.3 RUE)  Edifici produttivi di antico impianto (PTCP)
- art. 5.28 (art. 6.3.6 RUE)  Area di pertinenza degli edifici di valore architettonico, ambientale e storico testimoniale (PSC)

**Aree di valorizzazione del paesaggio**

- art. 5.31 (art. 6.2.5 RUE)  Zone di particolare interesse paesaggistico ambientale (PTCP, art. 14)
- art. 5.32 (art. 6.2.6 RUE)  Paleovalveo del Torrente Baganza (PTCP)
- art. 5.33 (art. 6.2.8 RUE)  Strade panoramiche (PTCP, art. 19)
- art. 5.33 (art. 6.2.8 RUE)  Segmenti stradali paesaggisticamente da tutelare (PTCP, art. 19; PSC)
- art. 5.34 (art. 6.2.10 RUE)  Crinali (PTCP, art. 9)
- art. 5.34 (art. 6.2.10 RUE)  Dossi (PTCP, art. 15)

Affidamento in concessione gestione macello comunale  LOCALIZZAZIONE INTERVENTO



### Insedimenti storici ed emergenze storico-architettoniche

- art. 5.35 **nome** Insediamenti esistenti individuati dal PTCP presenti nella cartografia storica
- art. 5.35 **nome** Insediamenti esistenti non individuati dal PTCP presenti nella cartografia storica
- art. 5.35 Edifici di pregio storico-architettonico (PTCP)

### Viabilità storica urbana ed extraurbana

- art. 5.37 (art. 6.3.8 RUE) Strade di età romana (PTCP, art. 19)
- art. 5.37 (art. 6.3.8 RUE) Strade di età medievale (PTCP, art. 19)
- art. 5.37 (art. 6.3.8 RUE) Viabilità extraurbana individuata dalla cartografia IGM del 1880 (PSC)**
- art. 5.37 (art. 6.3.8 RUE) Strade urbane individuate dalla carta topografica del 1938 (PSC)

### Elementi del paesaggio storico

- art. 5.38 (art. 6.3.7 RUE) Mulini individuati nella cartografia storica (PSC)
- art. 5.38 (art. 6.3.7 RUE) Corti agricole storiche principali (PSC)
- art. 5.38 (art. 6.3.7 RUE) Canali storici (PSC)
- art. 5.38 (art. 6.3.7 RUE) Canali storici interrati in area urbana (PSC)
- art. 5.38 (art. 6.3.7 RUE) Filari storici interpoderali (PSC)

### Bonifiche storiche

- art. 5.39 (art. 6.3.9 RUE) Aree delle bonifiche storiche (PTCP, art. 18)
- art. 5.39 (art. 6.3.9 RUE) Zone delle risaie storiche (PTCP, art. 18; PSC)
- art. 5.39 (art. 6.3.9 RUE) Aree di tutela del paesaggio delle bonifiche storiche (PTCP, art. 18; PSC)
- art. 5.39 (art. 6.3.9 RUE) Ponti (PTCP, art. 18; PSC)
- art. 5.39 (art. 6.3.9 RUE) Pozzi (PTCP, art. 18; PSC)
- art. 5.39 (art. 6.3.9 RUE) Sorgenti (PTCP, art. 18; PSC)

### Aree di interesse archeologico

- art. 5.26 (art. 6.4.2 RUE) Aree di concentrazione di materiale archeologico (D.Lgs 42/2004; PSC)
- art. 5.26 (art. 6.4.2 RUE) Aree di interesse archeologico accertato perimetrate (D.Lgs 42/2004; PSC)
- art. 5.26 (art. 6.4.2 RUE) Aree di interesse archeologico accertato in via di perimetrazione (D.Lgs 42/2004; PSC)
- art. 5.26 (art. 6.4.2 RUE) Aree di importante interesse archeologico la cui dichiarazione con D.M. è in corso (D.Lgs 42/2004)

### Elementi caratterizzanti l'impianto della centuriazione

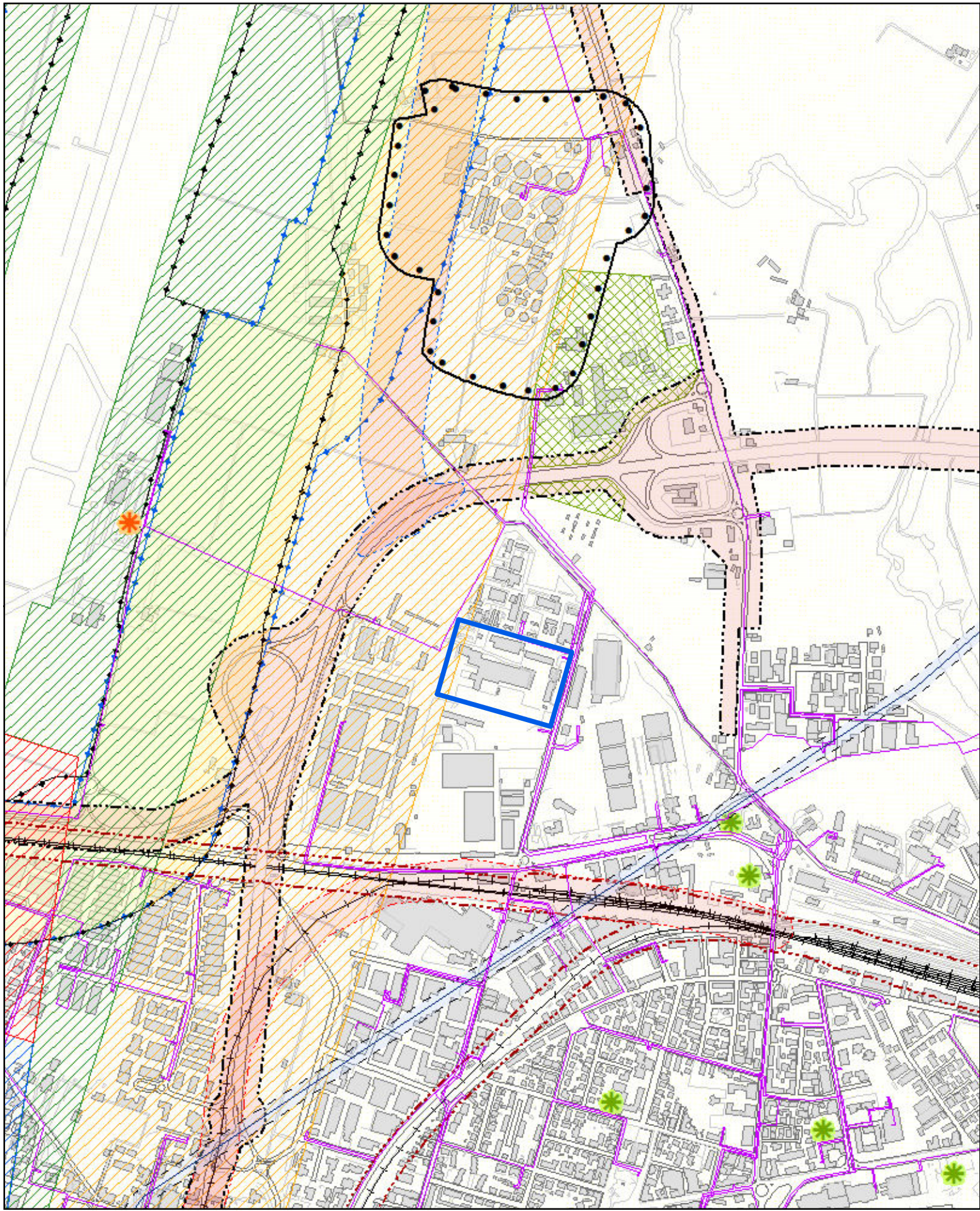
- art. 5.40 (art. 6.4.1 RUE) Aree caratterizzate dalla permanenza di elementi riconoscibili della centuriazione (PTCP, art. 16)
- art. 5.40 (art. 6.4.1 RUE) Strade (PSC)
- art. 5.40 (art. 6.4.1 RUE) Strade poderali e interpoderali (PSC)
- art. 5.40 (art. 6.4.1 RUE) Canali storici caratterizzanti l'impianto della centuriazione (PSC)
- art. 5.40 (art. 6.4.1 RUE) Filari caratterizzanti l'impianto della centuriazione (PSC)
- art. 5.40 (art. 6.4.1 RUE) Tabernacoli (PSC)

### Elementi di interesse storico-testimoniale

- art. 5.38 (art. 6.3.7 RUE) Chiese (PSC)
- art. 5.38 (art. 6.3.7 RUE) Ospedali (PSC)
- art. 5.38 (art. 6.3.7 RUE) Ville (PSC)
- art. 5.38 (art. 6.3.7 RUE) Acquedotto (PSC)
- art. 5.38 (art. 6.3.7 RUE) Cimiteri (PSC)
- art. 5.38 (art. 6.3.7 RUE) Fortificazioni (PSC)
- art. 5.38 (art. 6.3.7 RUE) Giardini (PSC)
- art. 5.38 (art. 6.3.7 RUE) Mercato coperto (PSC)
- art. 5.38 (art. 6.3.7 RUE) Sedi comunali (PSC)
- art. 5.38 (art. 6.3.7 RUE) Stazioni ferroviarie (PSC)
- art. 5.38 (art. 6.3.7 RUE) Teatri storici (PSC)

Affidamento in concessione gestione macello comunale

LOCALIZZAZIONE INTERVENTO



**Infrastrutture per la mobilità**

Viabilità esistente e di progetto

- art. 8.1 (art. 3.3.2 RUE) Autostrada - A
- art. 8.1 (art. 3.3.2 RUE) Strada extraurbana Regionale - B-C
- art. 8.1 (art. 3.3.2 RUE) Strada extraurbana primaria - B-C
- art. 8.1 (art. 3.3.2 RUE) Strada extraurbana secondaria - C
- art. 8.1 (art. 3.3.2 RUE) Strada urbana di scorrimento - D
- art. 8.1 (art. 3.3.2 RUE) Strada urbana di quartiere - E
- art. 8.1 (art. 6.6.3 RUE) Fascia di rispetto stradale ed autostradale (D.L. 285/1992; D.P.R. 495/1992)
- art. 8.1 (art. 3.3.2 RUE) Corridoio di fattibilità viabilistica (PSC)
- art. 8.1 (art. 3.3.3 RUE) Ferrovia esistente e di progetto
- art. 8.1 (art. 6.6.4 RUE) Fascia di rispetto ferroviario (D.P.R. 753/1980)
- art. 8.1 (art. 3.3.3 RUE) Corridoio di fattibilità ferroviaria (PSC)
- art. 8.2 (art. 6.6.5 RUE) Fascia di rispetto dell'aeroporto, limitazione delle altezze (Legge 58/1963)
- art. 8.2 (art. 6.6.5 RUE) Fascia di rispetto dell'aeroporto, tutela assoluta (Legge 58/1963)
- art. 8.2 (art. 6.6.5 RUE) Area interessata al potenziamento dell'aeroporto, limitazione delle altezze (Legge 58/1963)
- art. 8.2 (art. 6.6.5 RUE) Area interessata al potenziamento dell'aeroporto, tutela assoluta (Legge 58/1963)
- art. 9.6 Zona di tutela A
- art. 9.6 Zona di tutela B
- art. 9.6 Zona di tutela C
- art. 9.6 Zona di tutela D

**Limitazioni derivanti da attività antropiche**

- art. 8.5 (art. 6.6.6 RUE) Fascia di rispetto cimiteriale (R.D. 1265/1934, art. 338; D.P.R. 285/1990; Legge 166/2002, art. 28; L.R. 19/2004)
- art. 6.39 (art. 6.5.23 RUE) Area di danno - RIR (D.M. 09/05/2001) - lesioni irreversibili (550 m)

**Siti contaminati e oggetto di messa in sicurezza**

- art. 6.40 (art. 6.5.24 RUE) Aree oggetto di messa in sicurezza ante D.Lgs 152/2006
- art. 6.40 (art. 6.5.24 RUE) Siti perimetrati con procedura ex art.242 del D.Lgs 152/2006 in corso
- art. 6.40 (art. 6.5.24 RUE) Siti perimetrati con procedura di bonifica terminata ma con limitazioni all'utilizzazione del suolo
- art. 6.40 (art. 6.5.24 RUE) Siti non perimetrati con procedura ex art. 242 del D.Lgs. 152/2006 in corso
- art. 6.40 (art. 6.5.24 RUE) Siti non perimetrati con procedura di bonifica terminata ma con limitazioni all'utilizzazione del suolo

**Impianti tecnologici**

- art. 8.3 (art. 6.6.2 RUE) Elettrodotti ad alta tensione
- art. 8.3 (art. 6.6.2 RUE) Elettrodotti a media tensione
- art. 8.3 (art. 6.6.2 RUE) Fascia di rispetto degli elettrodotti ad alta tensione D.P.A. (D.M. 29/05/2008)
- art. 8.3 (art. 6.6.2 RUE) Corridoi di fattibilità degli elettrodotti
- art. 8.3 (art. 6.6.2 RUE) Cabine di trasformazione AAT-AT e AT-MT
- art. 8.4 (art. 6.6.7 RUE) Fascia di rispetto dei depuratori (Del. Com. Min. 04/02/1977, all. 4)
- art. 8.6 (art. 6.6.9 RUE) Metanodotti
- art. 8.6 (art. 6.6.9 RUE) Fascia di rispetto dei metanodotti (D.M. 17/04/2008)
- art. 6.35 (art. 6.6.8 RUE) Fascia di rispetto degli impianti per le emittenti radio-televisive (L.R. 30/2000; D.G.R. 197/2001)
- art. 6.37 (art. 6.5.22 RUE) Zona di particolare protezione dall'inquinamento luminoso (L.R. 19/2003, D.G.R. 1732/2015)

**Aree a servizio della Protezione Civile**

- art. 9.11 (art. 6.5.27 RUE, 6.5.28 RUE) Aree per la protezione civile - Ammassamento e ricovero (Legge 225/1992; D.P.C.M. 02/02/2005)

**Aree soggette a ripristino ambientale**

- art. 6.4 (art. 3.4.3 RUE) Aree golenali o a rischio idrogeologico soggette a ripristino ambientale (Legge 365/2000; L.R. 25/2001)

Affidamento in concessione gestione macello comunale LOCALIZZAZIONE INTERVENTO