



**PROVINCIA  
DI PARMA**

**FRONTESPIZIO  
DETERMINAZIONE DIRIGENZIALE**

n. **1334 / 2019** del 12/11/2019

**Oggetto:** SERVIZIO EDILIZIA SCOLASTICA - PATRIMONIO: "LICEO SCIENZE UMANE ALBERTINA SAN VITALE ĩ PARMA: LAVORI DI AMPLIAMENTO ED ADEGUAMENTO" INTEGRAZIONE PIANO DI SICUREZZA E DI COORDINAMENTO DEL PROGETTO ESECUTIVO

Sottoscritta con firma digitale dal Responsabile CASSINELLI PAOLA.

IMPRONTE

testo determina.pdf

C0259998E319947C5F90CB750E19FBF7BB603DF645C4305A39D88AEFC708D23C662FA1E81733607122E54D192B98AE34F414

46076CC78C776B97EB502117E526

Planimetrie di Cantiere Rev.01.pdf.P7M

9753647064ABEE3BCA9E2FA9638180A4FF032B01FB3E24257579499E354DC624A50B77755D5FB5574E6D094CFD0DD8B7155F

2DA28873873F35189FAA0A2C9CB2



**PROVINCIA  
DI PARMA**

## **DETERMINAZIONE DIRIGENZIALE**

---

UFFICIO EDILIZIA SCOLASTICA - PATRIMONIO

Responsabile : CASSINELLI PAOLA

**Oggetto:** SERVIZIO EDILIZIA SCOLASTICA - PATRIMONIO: "LICEO SCIENZE UMANE ALBERTINA SAN VITALE – PARMA: LAVORI DI AMPLIAMENTO ED ADEGUAMENTO" INTEGRAZIONE PIANO DI SICUREZZA E DI COORDINAMENTO DEL PROGETTO ESECUTIVO

---

IL RESPONSABILE DELL'U.O. EDILIZIA SCOLASTICA – PATRIMONIO

VISTI:

l'art. 107 commi 2 e 3 D.Lgs 267/2000;

l'art.41 dello Statuto ed il Regolamento per l'organizzazione degli uffici e dei servizi;

l'atto di conferimento di responsabilità di P.O. "Edilizia Scolastica – Patrimonio" come da Determina Dirigenziale n. 533/2019;

Premesso che:

con Decreto presidenziale n. 63 del 4/5/2017 è stato approvato lo studio di fattibilità tecnico-economica (del progetto di cui all'oggetto di complessivi € 2.022.000,00 (CUP: D91E17000100002);

con Decreto presidenziale n. 52 del 27/03/2019 è stato approvato il successivo progetto definitivo dei lavori di "ampliamento Liceo Sanvitale di Parma";

Considerato che del progetto definitivo è stato rilasciato il Permesso di costruire in deroga dal Comune di Parma, in data 19/12/2018, n. 3525/2017, ritirato in data 22/01/2019;

Visto che l'autorizzazione sismica è stata richiesta in data 14/05/2019 (prot. 13029) e rilasciata in data 19/09/2019 con Determinazione Dirigenziale del Comune di Parma n. 2380 del 19/09/2019 (comunicazione prot. n. 25299 del 20/09/2019);

Preso atto che:

il Progetto Esecutivo è stato approvato con Determinazione n. 1063 del 23/09/2019;

con determinazione n. 1184 del 21/10/2019 si è proceduto ad approvare la determina a contrarre per i lavori di "ampliamento ed adeguamento del Liceo delle scienze umane Albertina Sanvitale di Parma, CIG 80641646A6", approvando, in bozza, ai sensi dell'art. 32, co. 2, D.lgs. 50/2016, il

Bando di gara, il Disciplinare di gara, l'Istanza di ammissione, il DGUE, la Dichiarazione sostitutiva di certificazione relativa ai soggetti cessati dalla carica;

Considerato che si rende necessario un aggiornamento del Piano di sicurezza e di coordinamento dei lavori e suoi allegati, come da integrazione proposta dal Coordinatore della Sicurezza in fase di progettazione, ing. Giuseppe Stefanini;

visto l'art. 23 del D. Lgs. 50/2016;

Verificato:

che l'approvazione del progetto esecutivo di un'opera pubblica rientra perfettamente nella categoria degli atti attribuiti ai dirigenti e, se delegati, alle P.O., in quanto non va compiuta alcuna scelta politico – amministrativa poiché tale progetto si colloca nell'ambito di attività di esecuzione tecnica di quanto già contenuto nel progetto definitivo approvato;

Visto l'art. 10 della LR 15/2013;

Vista la validazione positiva effettuata dal Responsabile del Procedimento, ai sensi dell'art. 26, comma 6, lettera c) del DLGS 50/2016 e s.m.i., prot. n. 25433 del 20/09/2019;

#### DETERMINA

di prendere atto, dell'aggiornamento del solo elaborato del Piano di Sicurezza e di Coordinamento del Progetto esecutivo dei lavori di "LICEO SCIENZE UMANE ALBERTINA SAN VITALE – PARMA: AMPLIAMENTO ED ADEGUAMENTO", RE01, predisposto dal Coordinatore della sicurezza in fase di progettazione, ing. Giuseppe Stefanini, allegato alla presente determinazione;

di procedere alla pubblicazione dello stesso sul sito <http://intercenter.regione.emilia-romagna.it> – sezione Bandi e avvisi ad integrare quanto già pubblicato;

di dare atto che per il sottoscritto Funzionario Responsabile non sussistono le condizioni di conflitto di interesse ex art. 6 bis della Legge 241/1990 come introdotto dalla legge 190/2012.

Il Responsabile  
CASSINELLI PAOLA  
( firmato digitalmente )

Progetto

Liceo Scienze Umane "Albertina San Vitale" -  
Parma: Ampliamento ed adeguamento  
Piazzale S. Sepolcro n. 3 - Parma

CUP : D91E17000100002

Progettisti :

COORDINAMENTO - PROGETTAZIONE ARCHITETTONICA

**ARCH. GIANLUCA MORA**

L.go Ghidetti n. 19, Parma

PROGETTAZIONE STRUTTURALE

**ING. GIUSEPPE STEFANINI**

Via Bergonzi n. 4, Parma

PROGETTAZIONE IMPIANTISTICA

**COBE Ingegneria s.r.l.**

Via Pedemontana n. 21/B,  
Mamiano di Traversetolo (PR)

Committente



PROVINCIA DI PARMA

Servizio Edilizia Scolastica  
U.O. EDILIZIA SCOLASTICA - PATRIMONIO -  
RUP: ING. PAOLA CASSINELLI

Fase di progettazione

PROGETTO ESECUTIVO

Elaborato

ALLEGATO AL PIANO DI SICUREZZA E  
COORDINAMENTO  
PLANIMETRIE DI CANTIERE



Data

File

Scala grafica

28.10.2019

n. commessa

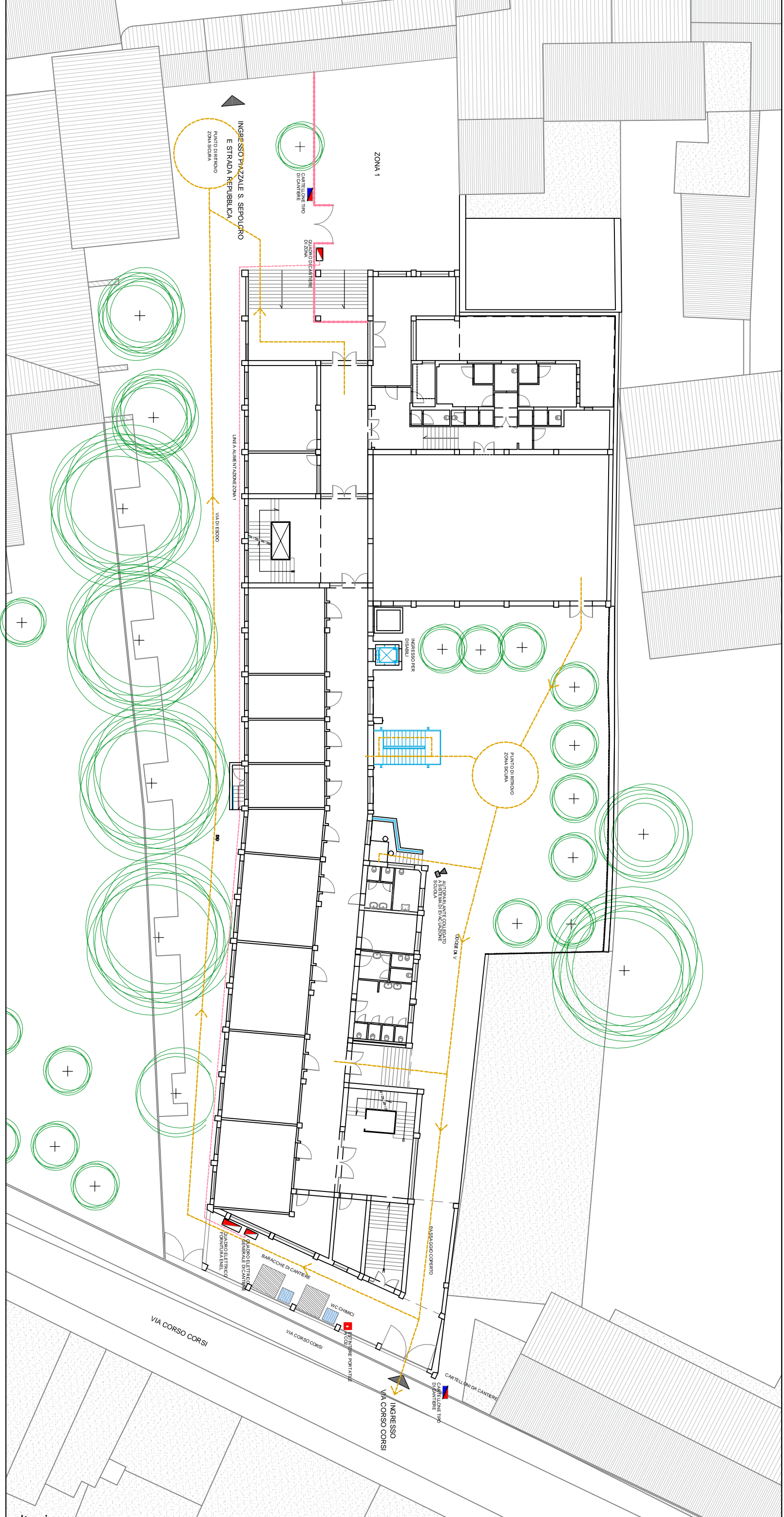
Redazione

Revisione










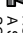
-

01





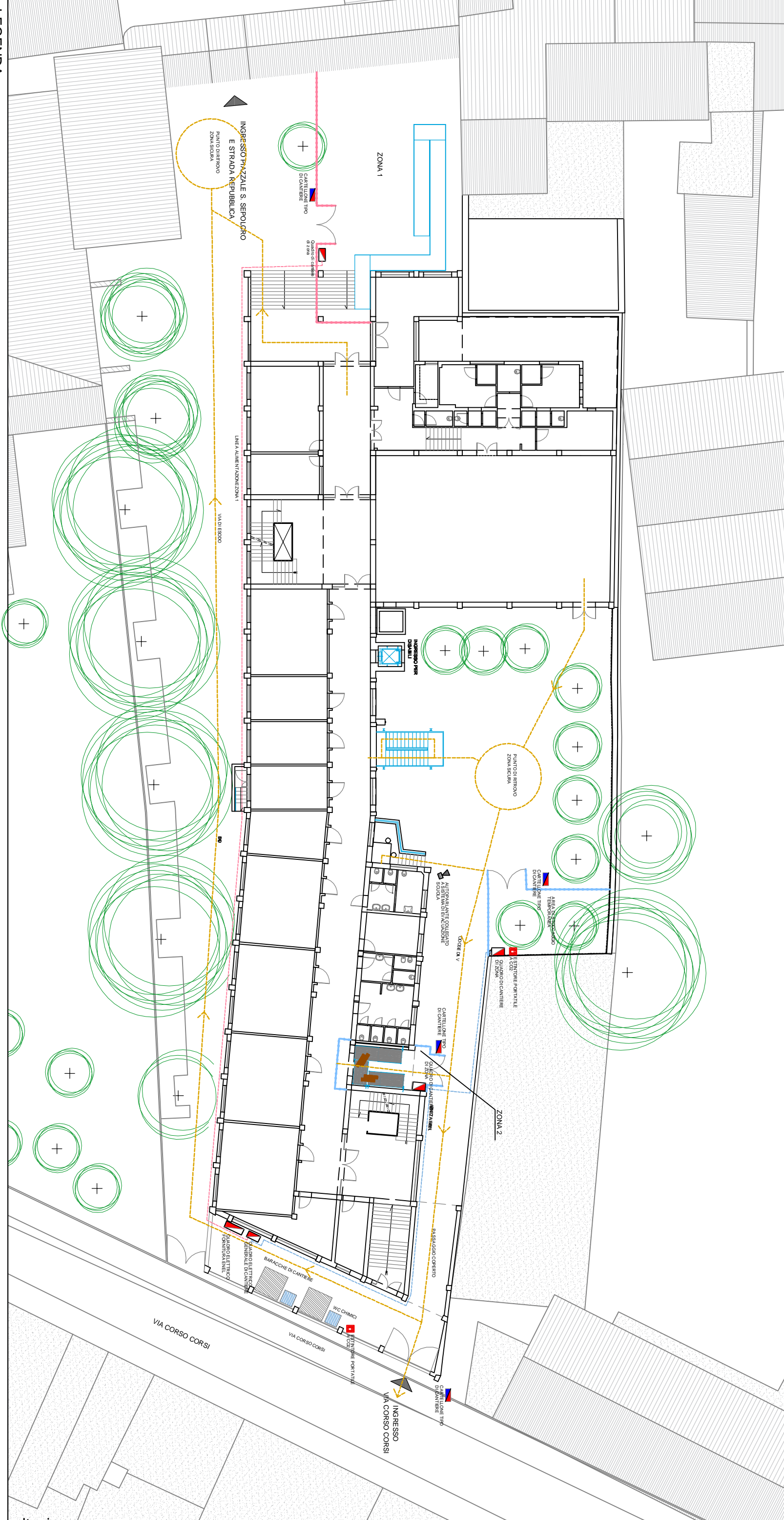
**LEGENDA:**

-  BARACCA DI CANTIERE
-  WC CHIMICO
-  QUADRO ELETTRICO
-  COSTRUZIONI
-  DEMOLIZIONI
-  VIE DI ESODO
-  RETE CANTIERE ZONA 1
-  LINEA ALIMENTAZIONE ZONA 1
-  ESTINTORE PORTATILE A CO2
-  AUTOPARANTE COLLEGATO A SISTEMA DI EVACUAZIONE SCUOLA

**CARTELLE TIPO DI CANTIERE**





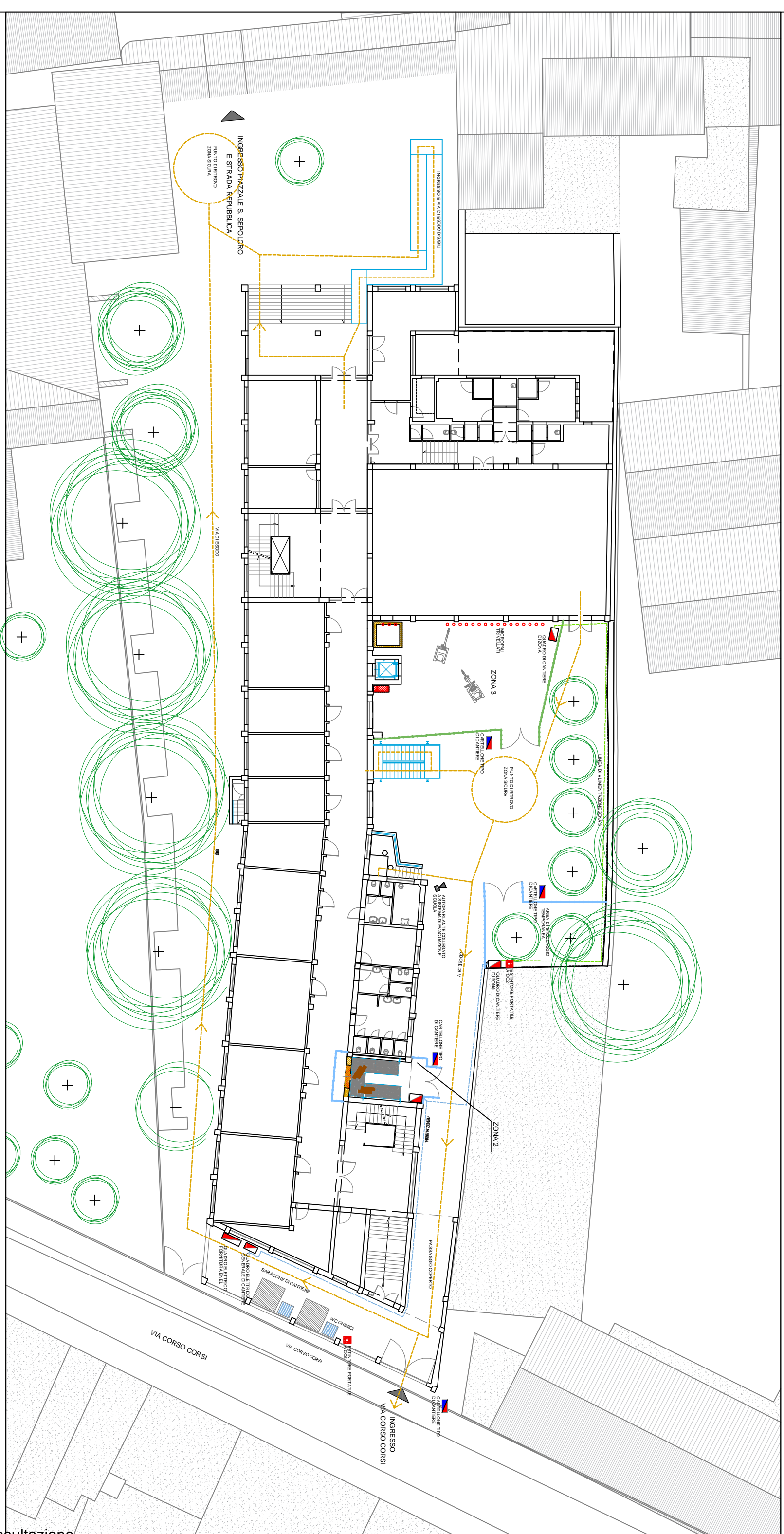


**LEGENDA:**

■ BARACCA DI CANTIERE	▨ COSTRUZIONI	▨ RETE CANTIERE ZONA 1	▨ LINEA ALIMENTAZIONE ZONA 2
■ WC CHIMICO	▨ DEMOLIZIONI	▨ RETE CANTIERE ZONA 2	▨ ESTINTORE PORTATILE A CO2
■ QUADRO ELETTRICO	▨ VIE DI ESODO	▨ LINEA ALIMENTAZIONE ZONA 1	▨ AUTOPARLANTE COLLEGATO A SISTEMA DI EVACUAZIONE SCUOLA

**CARTELLONE TIPO DI CANTIERE**





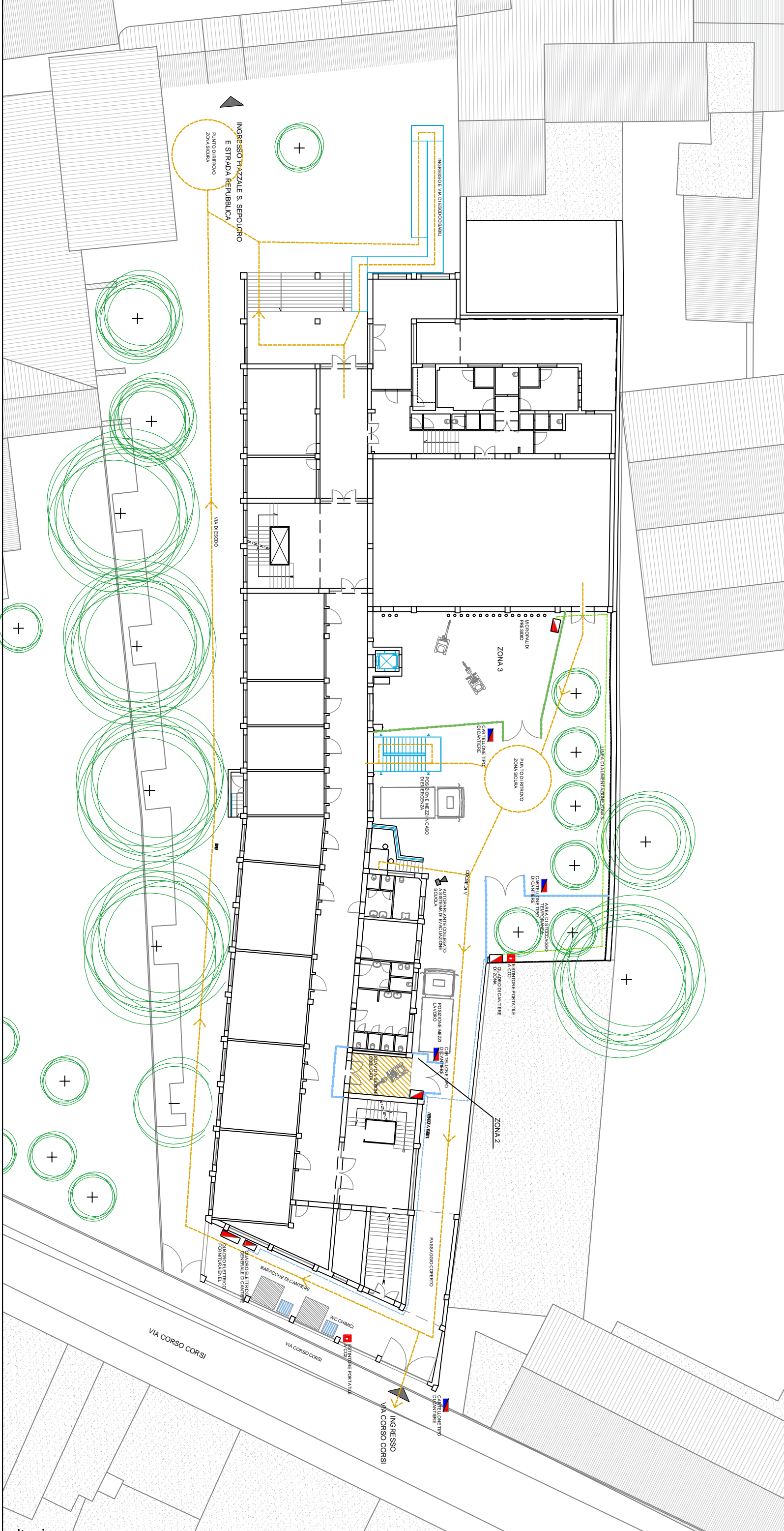
**LEGENDA:**

- BARACCA DI CANTIERE
- WC CHIMICO
- QUADRO ELETTRICO
- COSTRUZIONI
- DEMOLIZIONI
- VIE DI ESCORSO
- RETE CANTIERE ZONA 2
- RETE CANTIERE ZONA 3
- LINEA ALIMENTAZIONE ZONA 2
- LINEA ALIMENTAZIONE ZONA 3
- ESTINTORE PORTATILE A CO2
- AUTOPARLANTE COLLEGATO A SISTEMA DI EVACUAZIONE SCUOLA



CARTELLE TIPO DI CANTIERE





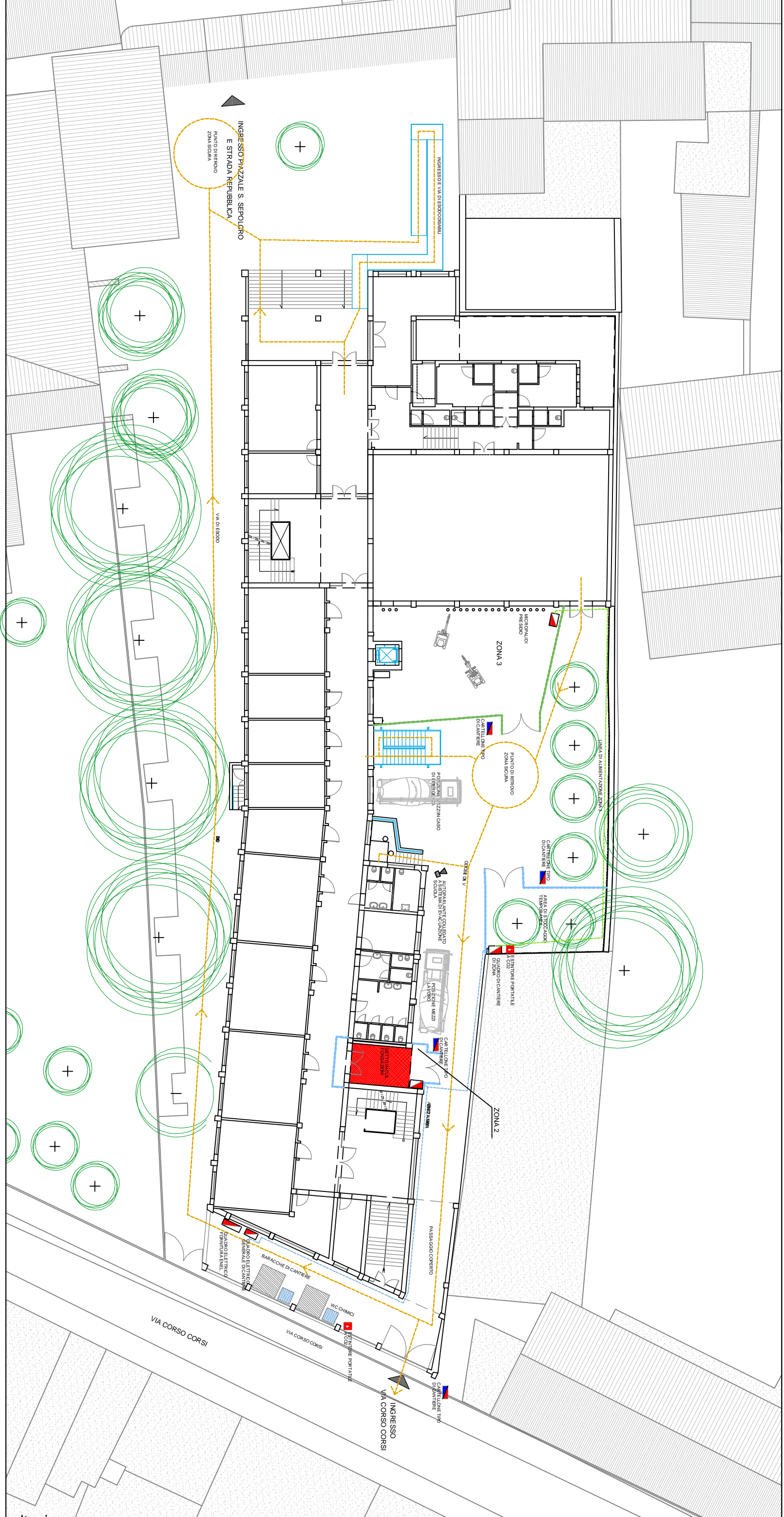
**LEGENDA:**

- BARACCA DI CANTIERE
- WC CHIMICO
- QUADRO ELETTRICO
- COSTRUZIONI
- DEMOLIZIONI
- VIE DI ESCURSIONE
- RETE CANTIERE ZONA 2
- RETE CANTIERE ZONA 3
- LINEA ALIMENTAZIONE ZONA 2
- LINEA ALIMENTAZIONE ZONA 3
- ESTINTORE PORTATILE A.C.D.
- AUTORIPARANTE COLLEGATO A SISTEMA DI EVACUAZIONE SCUOLA



CARTERIONE TIPO DI CANTIERE





LEGENDA:

- BARACCA DI CANTIERE
- WC CHIMICO
- QUADRO ELETTRICO
- COSTRUZIONI
- DEMOLIZIONI
- VIE DI ESODO
- RETE CANTIERE ZONA 2
- RETE CANTIERE ZONA 3
- LINEA ALIMENTAZIONE ZONA 2
- LINEA ALIMENTAZIONE ZONA 3
- ESTINTORE PORTATILE A CO2
- LINEA ALIMENTAZIONE ZONA 2
- LINEA ALIMENTAZIONE ZONA 3
- ESTINTORE PORTATILE A CO2
- AUTOPARLANTE COLLEGATO A SISTEMA DI EVACUAZIONE SCUOLA



CARTellone TIPO DI CANTIERE



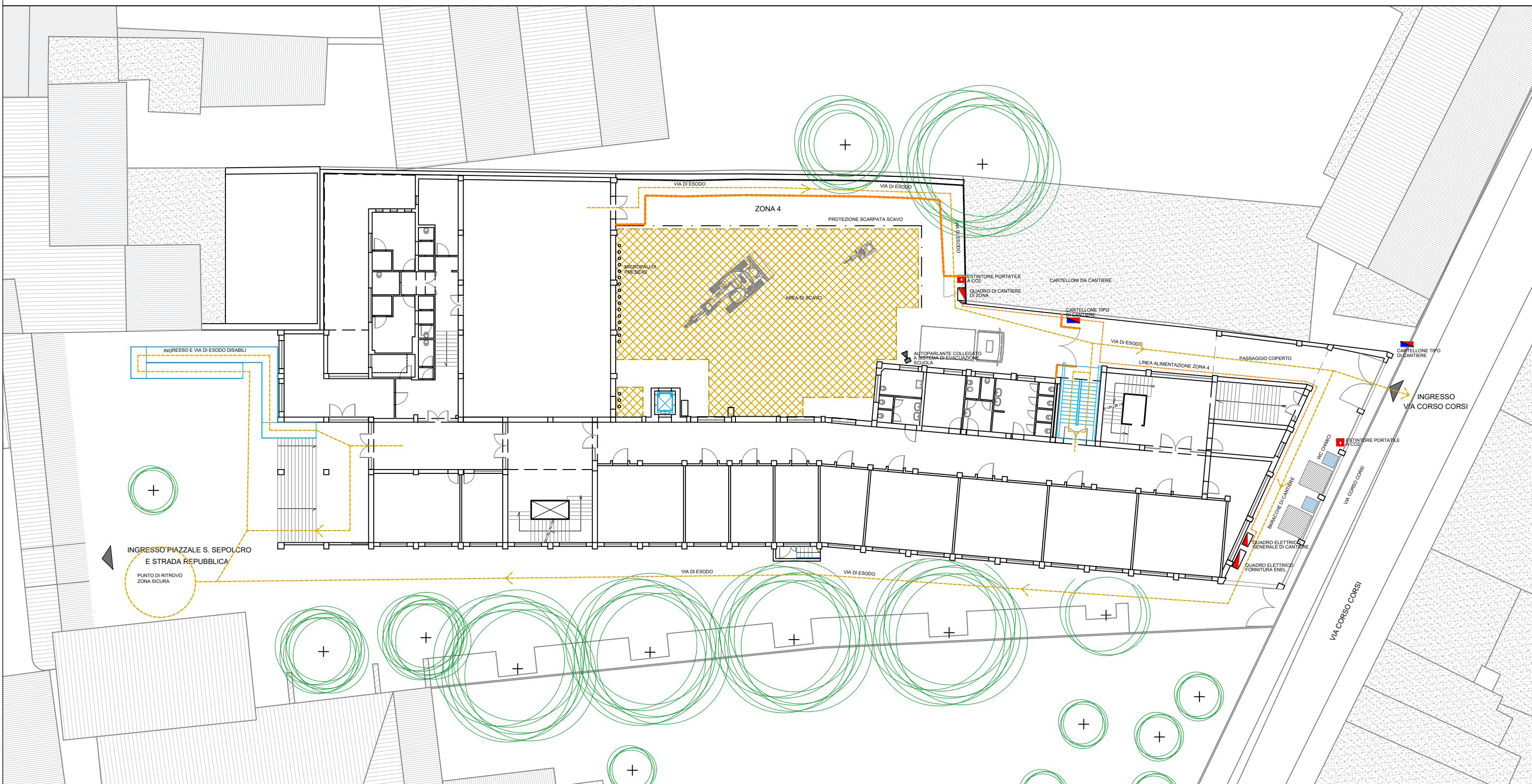








FASE DAL 24 GENNAIO AL 8 FEBBRAIO 2020: LAVORAZIONI SOLO IN ZONA 4, FASE CRITICA SCAVO DI SBANCAMENTO



**LEGENDA:**

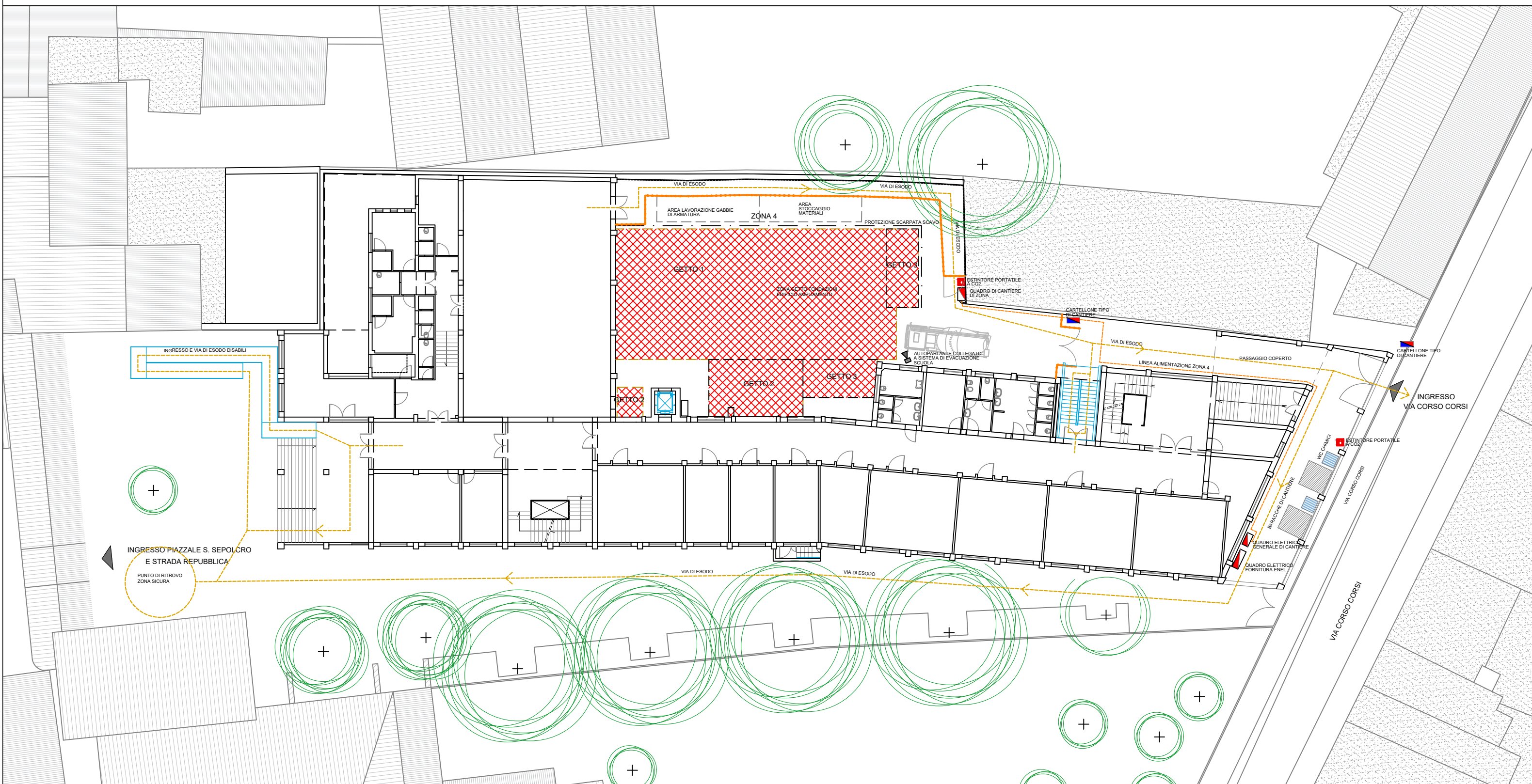
BARACCA DI CANTIERE	COSTRUZIONI	RETE CANTIERE ZONA 4
WC CHIMICO	DEMOLIZIONI	LINEA ALIMENTAZIONE ZONA 4
QUADRO ELETTRICO	VIE DI ESODO	ESTINTORE PORTATILE A CO2

AUTOPARLANTE COLLEGATO A SISTEMA DI EVACUAZIONE SCUOLA





FASI DAL 9 FEBBRAIO AL 24 MARZO 2020: LAVORAZIONI SOLO ZONA 4, FASE CRITICA GETTO CLS



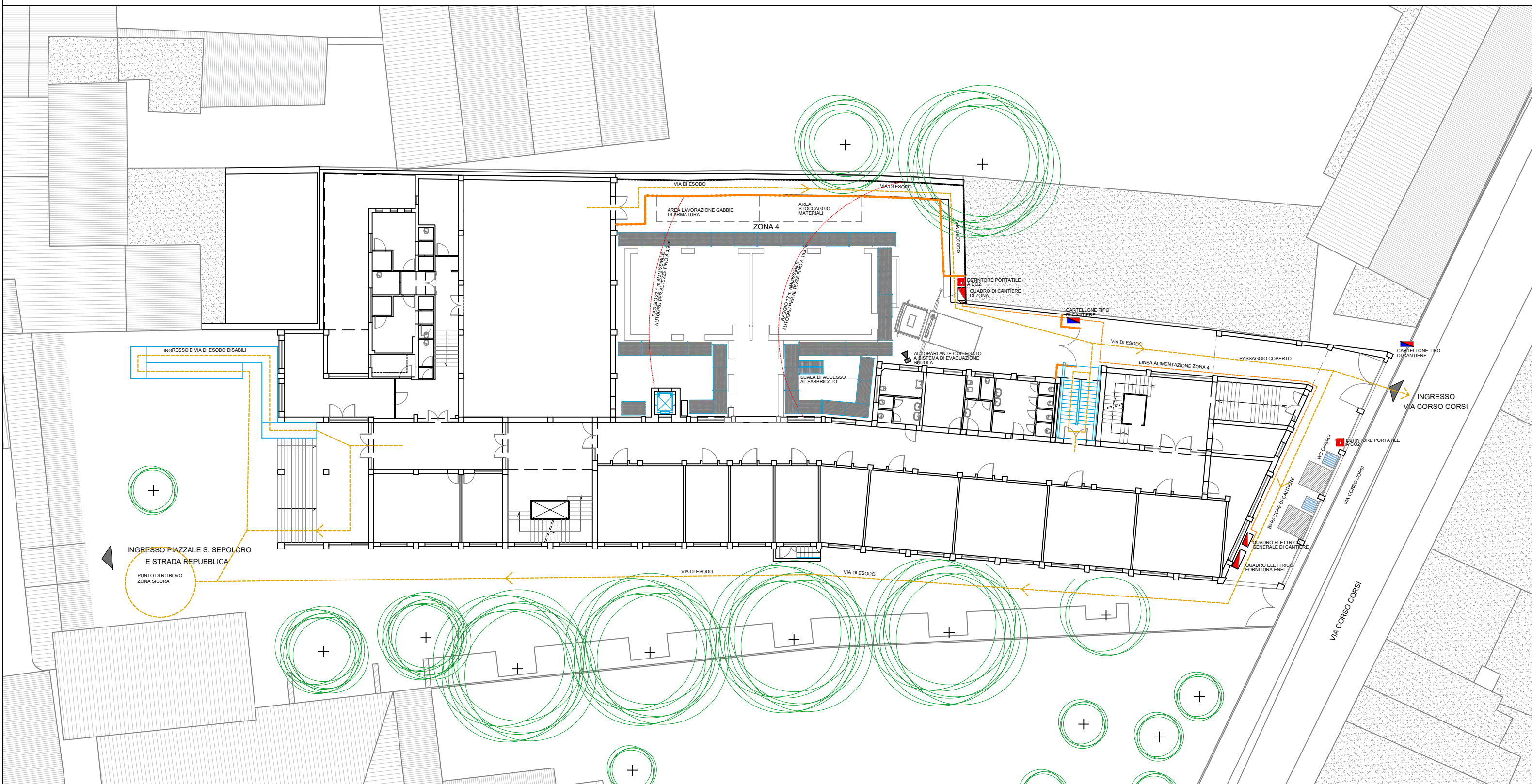
**LEGENDA:**

BARACCA DI CANTIERE	COSTRUZIONI	RETE CANTIERE ZONA 4	AUTOPARLANTE COLLEGATO A SISTEMA DI EVACUAZIONE SCUOLA
WC CHIMICO	DEMOLIZIONI	LINEA ALIMENTAZIONE ZONA 4	CARTELLONE TIPO DI CANTIERE
QUADRO ELETTRICO	VIE DI ESODO	ESTINTORE PORTATILE A CO2	





FASE DAL 25 MARZO AL 28 APRILE 2020: LAVORAZIONI SOLO ZONA 4, FASE CRITICA MONTAGGIO PONTEGGIO PERIMETRALE E GETTO 1° SOLAIO



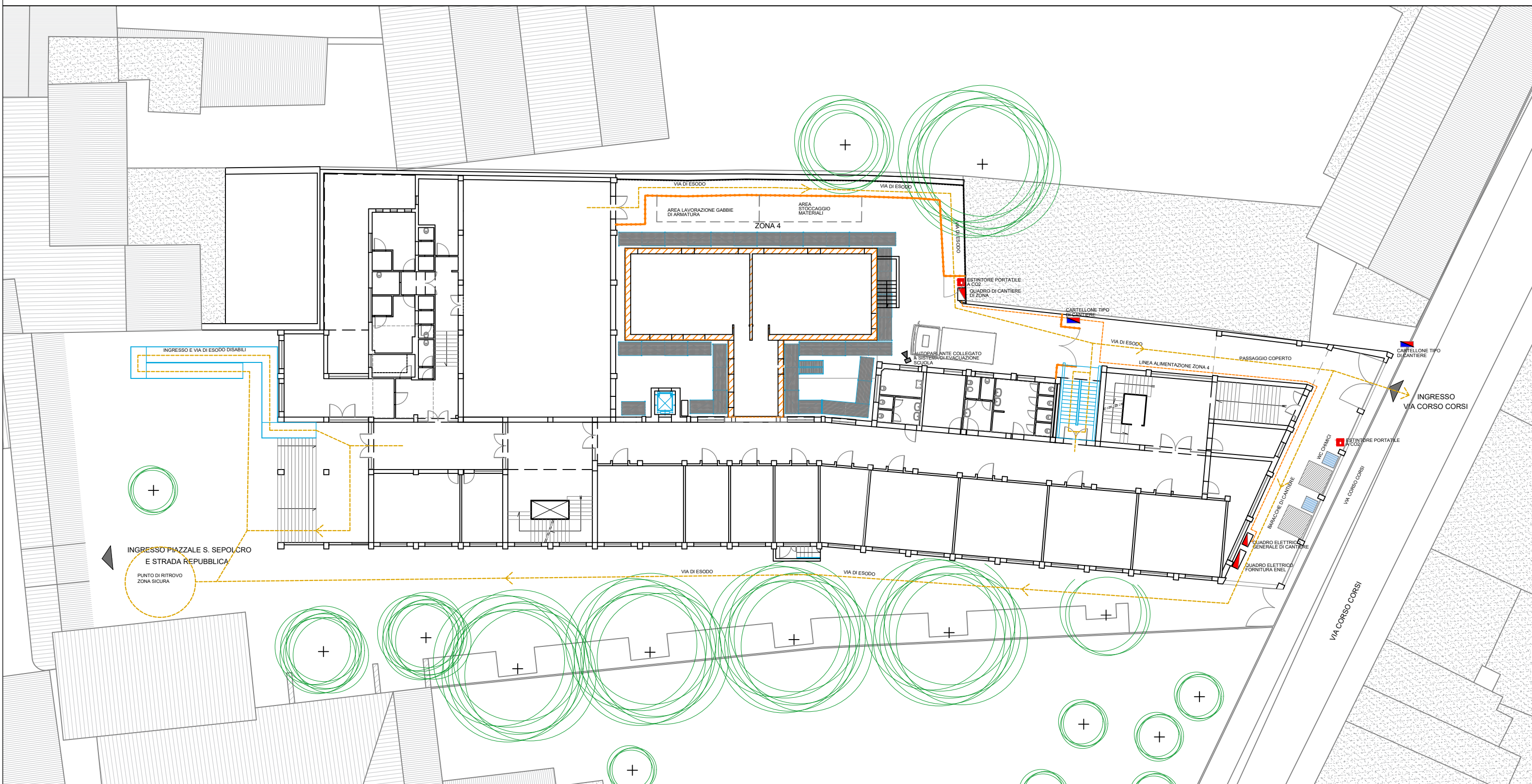
- LEGENDA:**
- BARACCA DI CANTIERE
  - COSTRUZIONI
  - RETE CANTIERE ZONA 4
  - ESTINTORE PORTATILE A CO2
  - WC CHIMICO
  - DEMOLIZIONI
  - LINEA ALIMENTAZIONE ZONA 4
  - AUTOPARLANTE COLLEGATO A SISTEMA DI EVACUAZIONE SCUOLA
  - QUADRO ELETTRICO
  - VIE DI ESODO
  - LIMITE SBRACCIO AUTOGRU



CARTELLONE TIPO DI CANTIERE



FASI DAL 29 APRILE AL 14 GIUGNO 2020: LAVORAZIONI IN SOLO ZONA 4, FASE CRITICA REALIZZAZIONE STRUTTURE IN ELEVAZIONE FINO A 4° SOLAIO

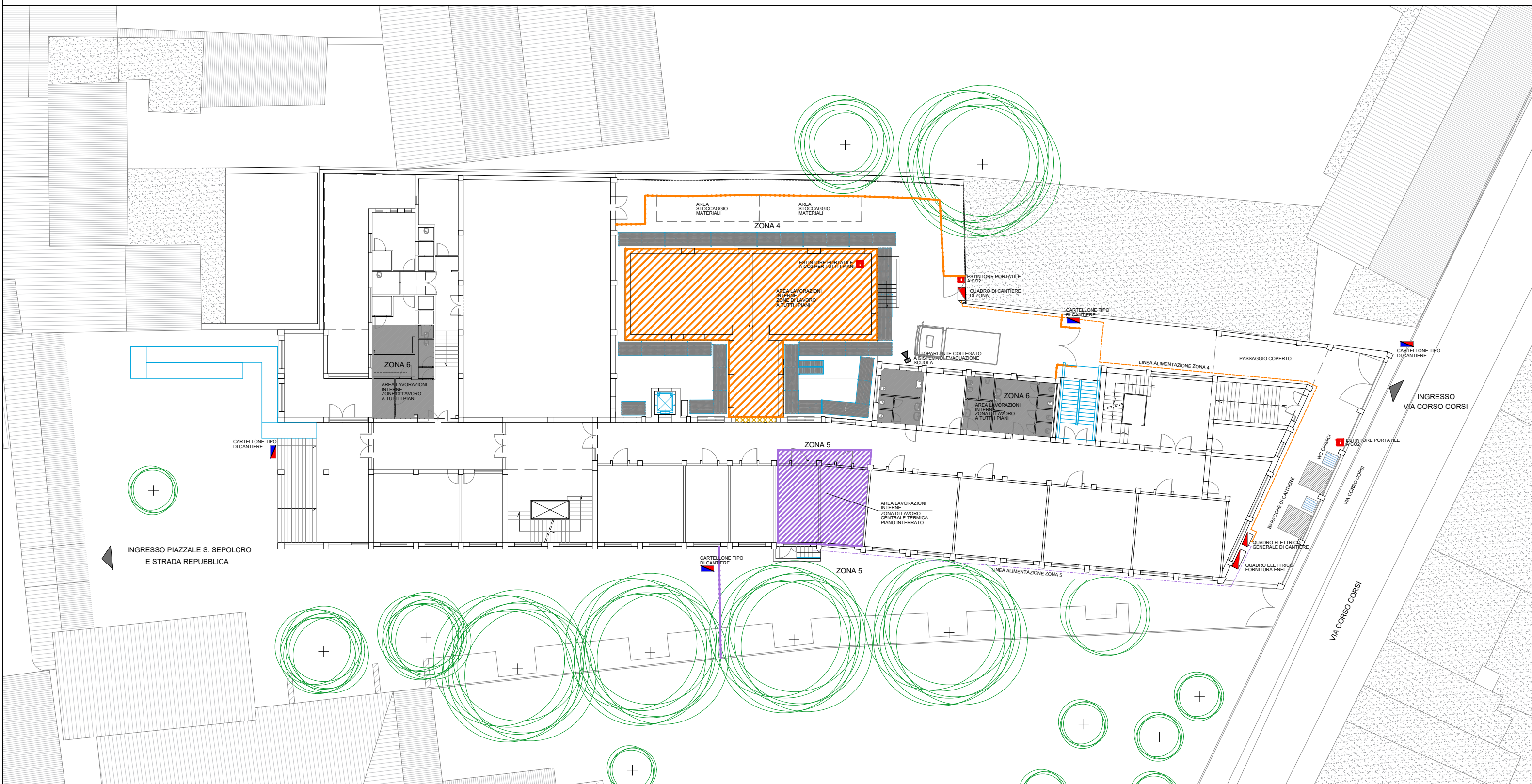


- LEGENDA:**
- BARACCA DI CANTIERE
  - ▨ COSTRUZIONI
  - ▨ DEMOLIZIONI
  - ▨ RETE CANTIERE ZONA 4
  - ▨ LINEA ALIMENTAZIONE ZONA 4
  - ▨ VIE DI ESODO
  - AUTOPARLANTE COLLEGATO A SISTEMA DI EVACUAZIONE SCUOLA
  - ESTINTORE PORTATILE A CO2





FASI DAL 15 GIUGNO AL 14 AGOSTO 2020: CONCOMITANZA LAVORAZIONI ZONA 4, 5 E 6, FASE CRITICA LAVORAZIONI A TETTO FABBRICATO ( PERIODO ESTIVO )

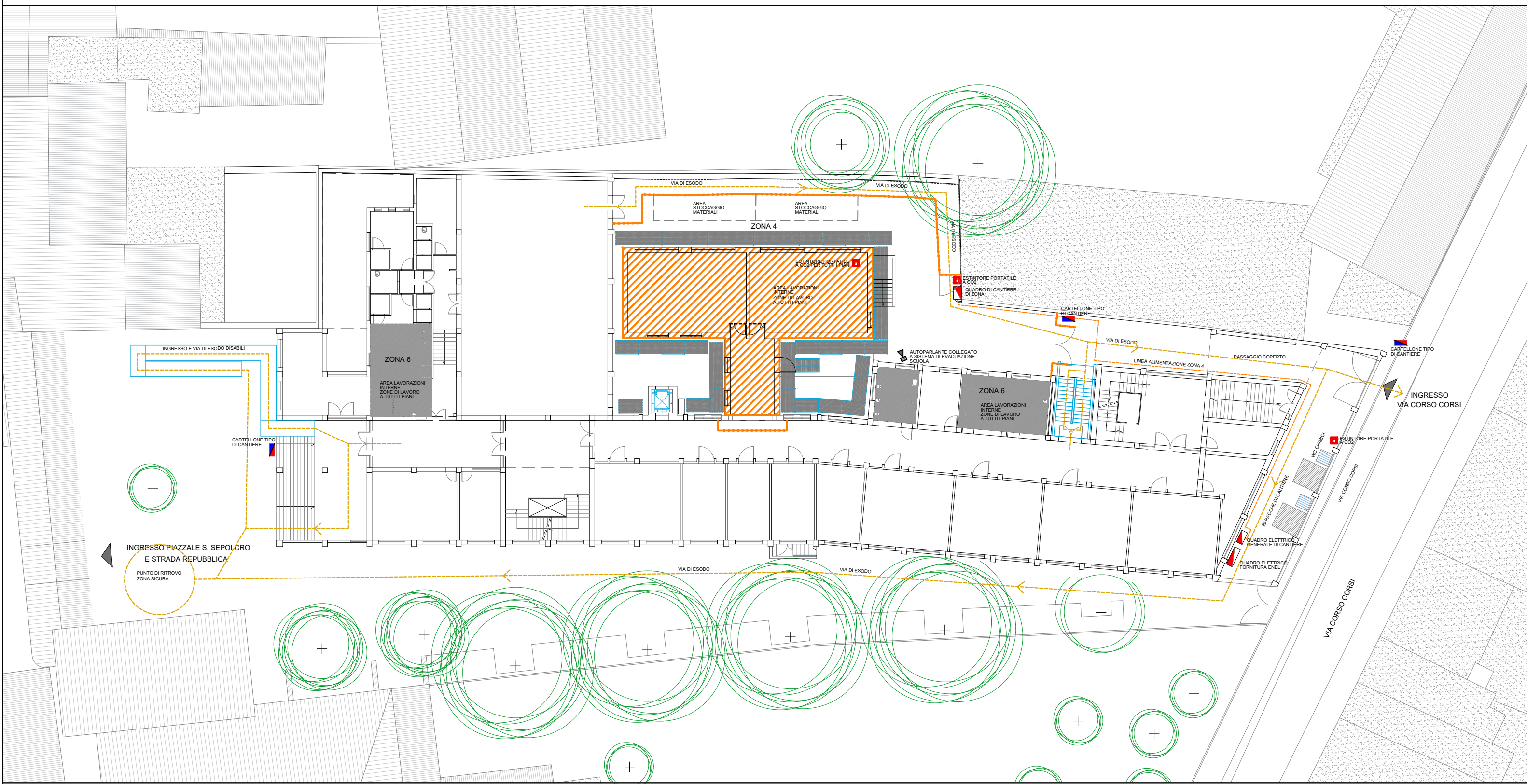


**LEGENDA:**

BARACCA DI CANTIERE	COSTRUZIONI	RETE CANTIERE ZONA 4	ZONA 5	ZONA 6	AUTOPARLANTE COLLEGATO A SISTEMA DI EVACUAZIONE SCUOLA	CARTELLONE TIPO DI CANTIERE
WC CHIMICO	DEMOLIZIONI	LINEA ALIMENTAZIONE ZONA 4	RECINZIONE ZONA 5	ESTINTORE PORTATILE A CO2		
QUADRO ELETTRICO	VIE DI ESODO	LINEA ALIMENTAZIONE ZONA 4	LINEA ALIMENTAZIONE ZONA 5	ZONA 4		



FASE DAL 17 AGOSTO AL 12 SETTEMBRE 2020: CONCOMITANZA LAVORAZIONI ZONA 4 E 6, FASE CRITICA COMPLETAMENTO LAVORI IN ZONA 6 ENTRO RIAPERTURA PLESSO SCOLASTICO



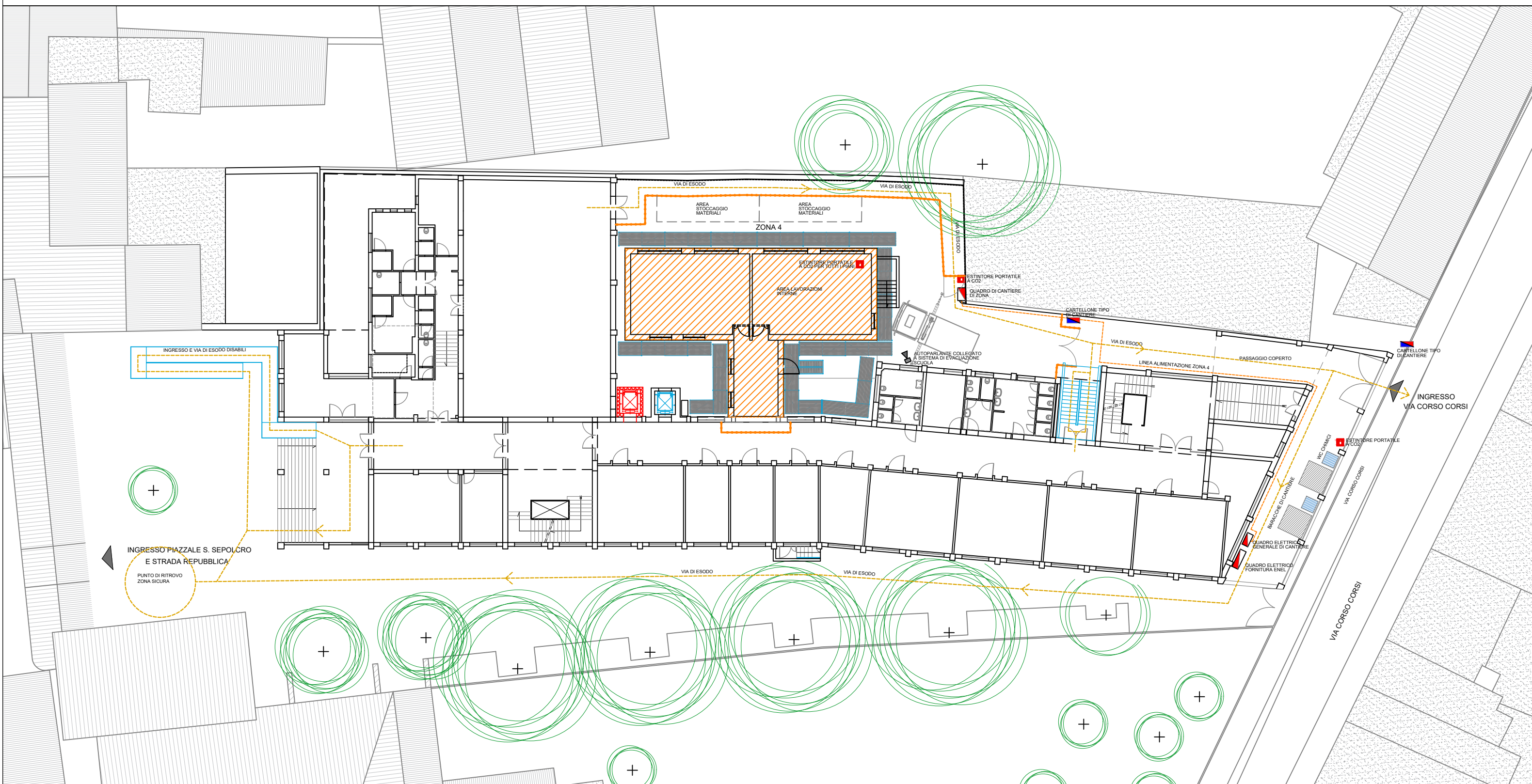
**LEGENDA:**

BARACCA DI CANTIERE	COSTRUZIONI	ZONA 6	RECINZIONE ZONA 4
WC CHIMICO	DEMOLIZIONI	ESTINTORE PORTATILE A CO2	AUTOPARLANTE COLLEGATO A SISTEMA DI EVACUAZIONE SCUOLA
QUADRO ELETTRICO	VIE DI ESODO	ZONA 4	





FASE DAL 14 SETTEMBRE AL 26 SETTEMBRE 2020: LAVORAZIONI SOLO ZONA 4, FASE CRITICA SMONTAGGIO PONTEGGIO E ASCENSORE



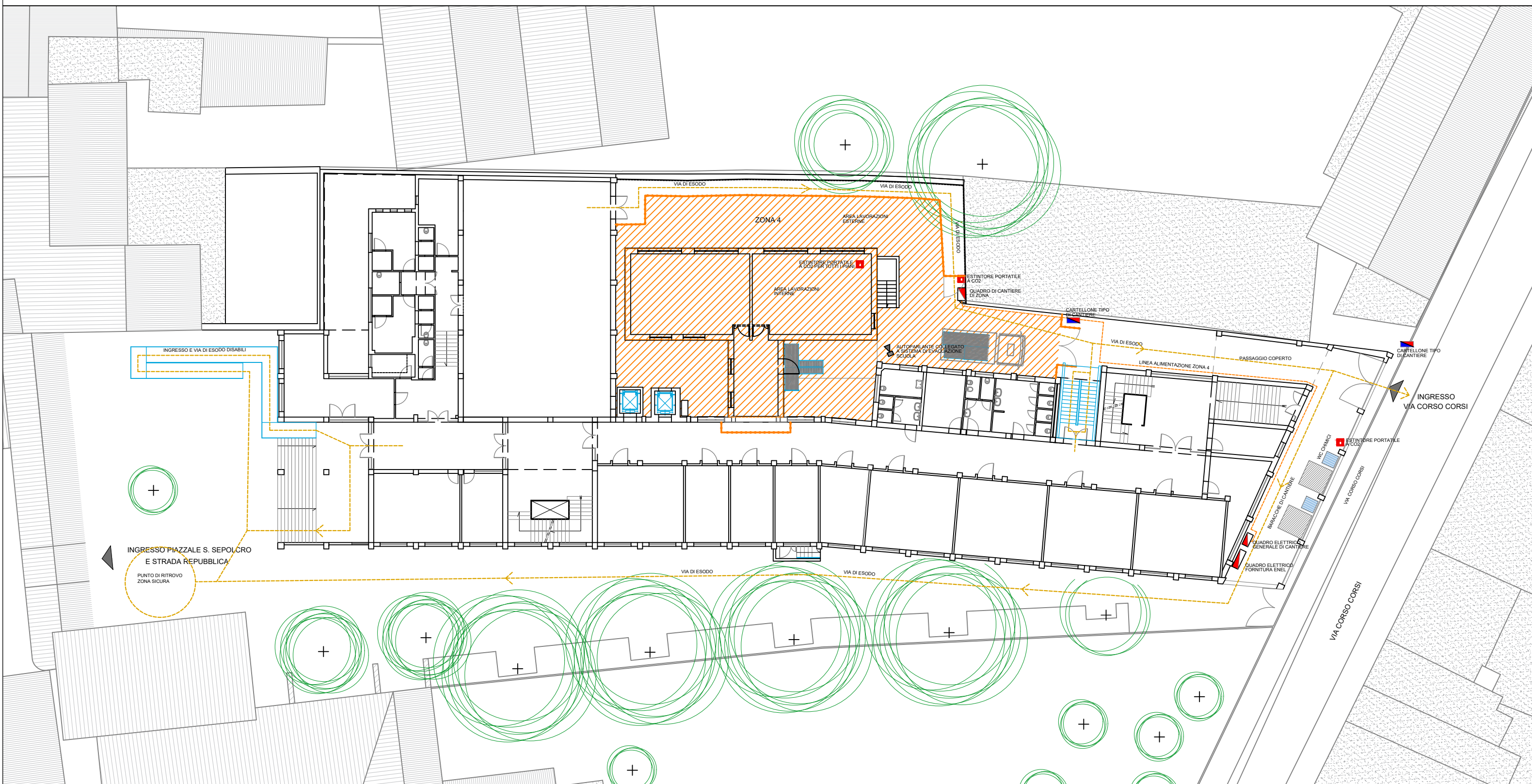
**LEGENDA:**

BARACCA DI CANTIERE	COSTRUZIONI	ESTINTORE PORTATILE A CO2	AUTOPARLANZE COLLEGATO A SISTEMA DI EVACUAZIONE SCUOLA
WC CHIMICO	DEMOLIZIONI	ZONA 4	CARTELLONE TIPO DI CANTIERE
QUADRO ELETTRICO	VIE DI ESODO	RECINZIONE ZONA 4	





FASE DAL 28 SETTEMBRE AL 16 GENNAIO 2021: LAVORAZIONI SOLO ZONA 4, FASE CRITICA CONTEMPORANEITA' LAVORAZIONI INTERNE ED ESTERNE



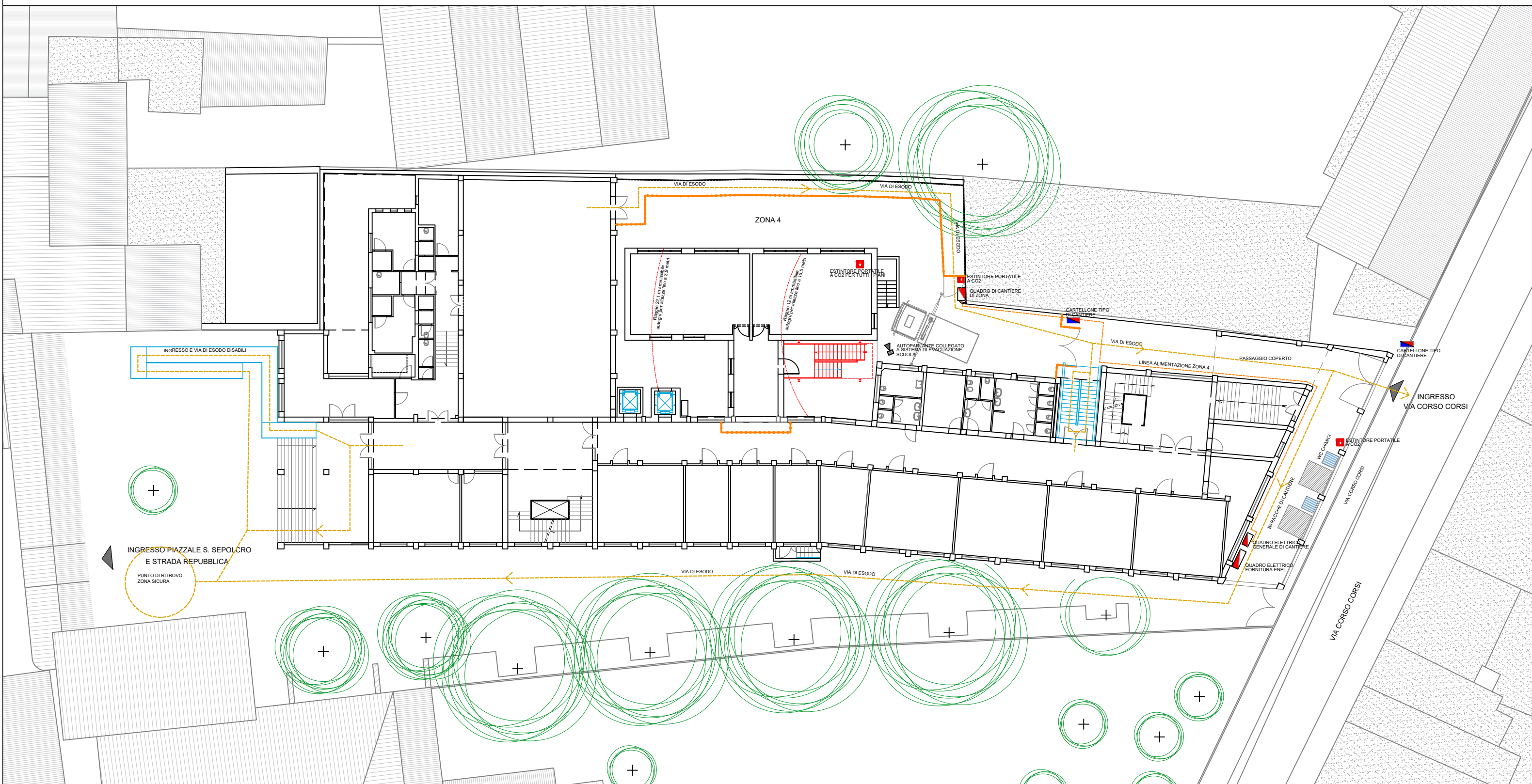
**LEGENDA:**

BARACCA DI CANTIERE	COSTRUZIONI	ESTINTORE PORTATILE A CO2	AUTOPARLANTE COLLEGATO A SISTEMA DI EVACUAZIONE SCUOLA
WC CHIMICO	DEMOLIZIONI	ZONA 4	
QUADRO ELETTRICO	VIE DI ESODO	RECINZIONE ZONA 4	





FASE DAL 18 GENNAIO AL 3 FEBBRAIO 2021: LAVORAZIONI SOLO ZONA 4, FASE CRITICA MONTAGGIO SCALA ESTERNA



**LEGENDA:**

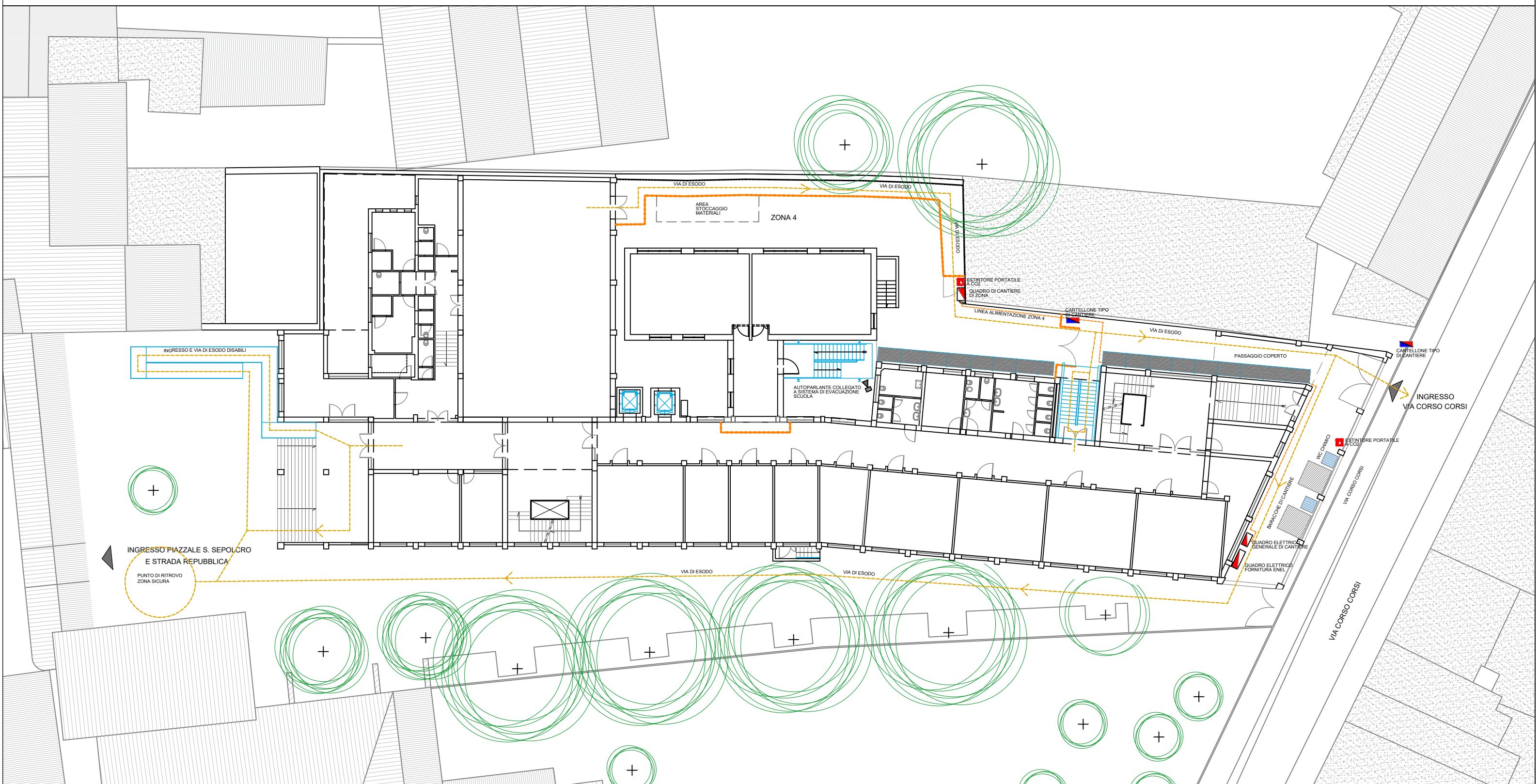
BARACCA DI CANTIERE	COSTRUZIONI	ESTINTORE PORTATILE A CO2	AUTOPARLANTE COLLEGATO A SISTEMA DI EVACUAZIONE SCUOLA
WC CHIMICO	DEMOLIZIONI	RECINZIONE ZONA 4	
QUADRO ELETTRICO	VIE DI ESODO	LIMITE SBRACCIO AUTOGRU	



CARTELLONE TIPO DI CANTIERE



FASE DAL 4 FEBBRAIO AL 4 MARZO 2021: LAVORAZIONI SOLO ZONA 4, FASE CRITICA MONTAGGIO PONTEGGI PER SISTEMAZIONE INTONACO E TINTEGGIO

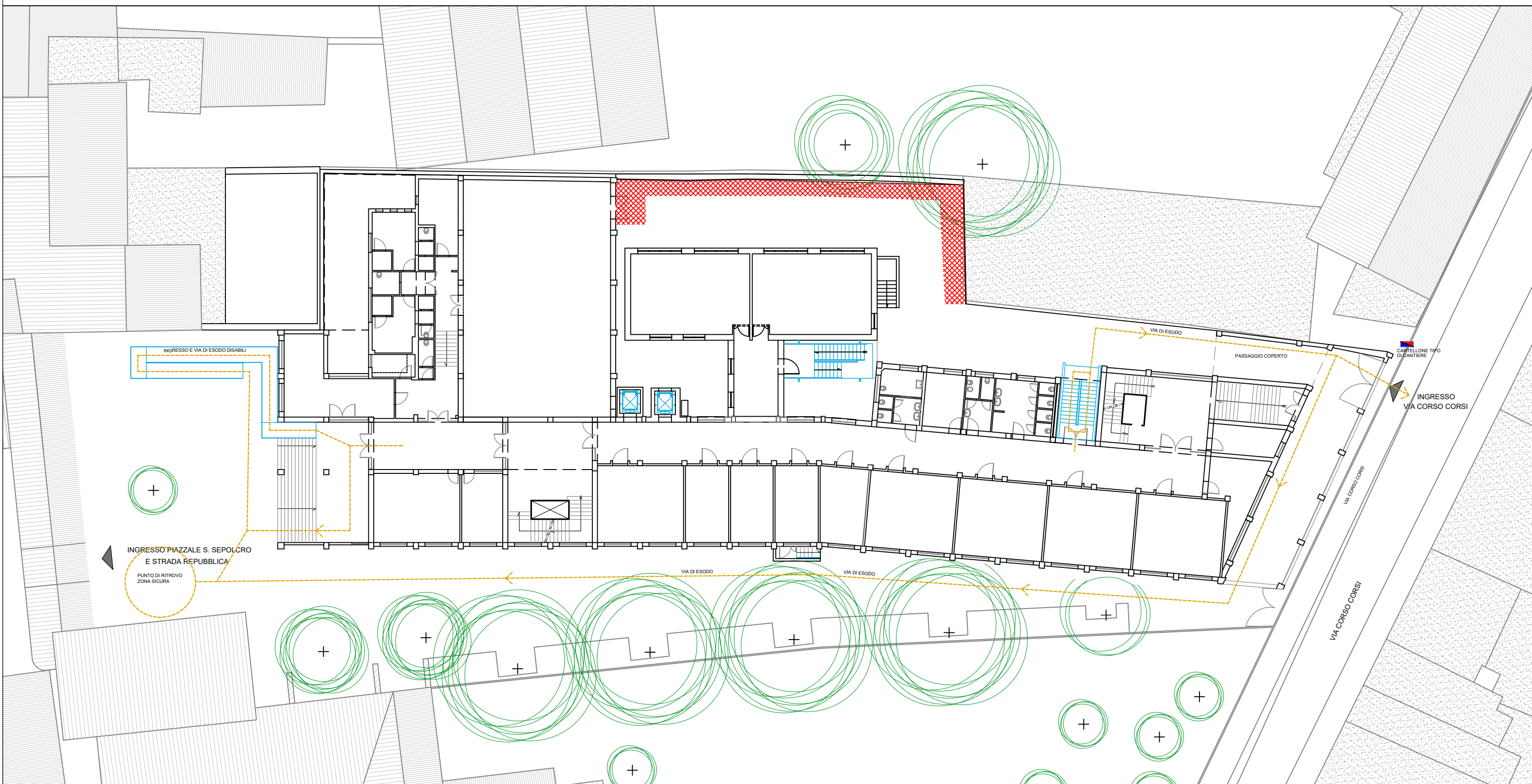


- LEGENDA:**
- BARACCA DI CANTIERE
  - COSTRUZIONI
  - RECINZIONE ZONA 4
  - WC CHIMICO
  - DEMOLIZIONI
  - ESTINTORE PORTATILE A CO2
  - VIE DI ESODO
  - AUTOPARLANTE COLLEGATO A SISTEMA DI EVACUAZIONE SCUOLA



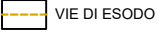







FASI DAL 5 MARZO 2021 A FINE CANTIERE: LAVORAZIONI SOLO ZONA 4 SMANTELLAMENTO GENERALE E RIPRISTINI CANTIERE



**LEGENDA:**

-  COSTRUZIONI
-  DEMOLIZIONI
-  VIE DI ESODO
-  ESTINTORE PORTATILE A CO2
-  AUTOPARLANTE COLLEGATO A SISTEMA DI EVACUAZIONE SCUOLA
-  CARTELLONE TIPO DI CANTIERE